

■ Freytag Softwarepaket für den SHK-Betrieb

Die betriebswirtschaftliche Software „System-Handwerk“ hat der SHK-Handwerksbetrieb Freytag 1993 für das eigene Unternehmen konzipiert und umgesetzt. Hintergrund war, daß man damals keine Windows-Applikation finden konnte, die den Ansprüchen gerecht geworden ist. Die Software wurde deshalb von Anfang an als Windows-Applikation entwickelt, es fand also keine Umstellung der Software von DOS auf Windows statt. Wichtig für die Entwickler war, das Programm möglichst übersichtlich und einfach aufzubauen und dies selbst bei komplexen Inhalten beizubehalten (Preis der Komplettversion: ca.

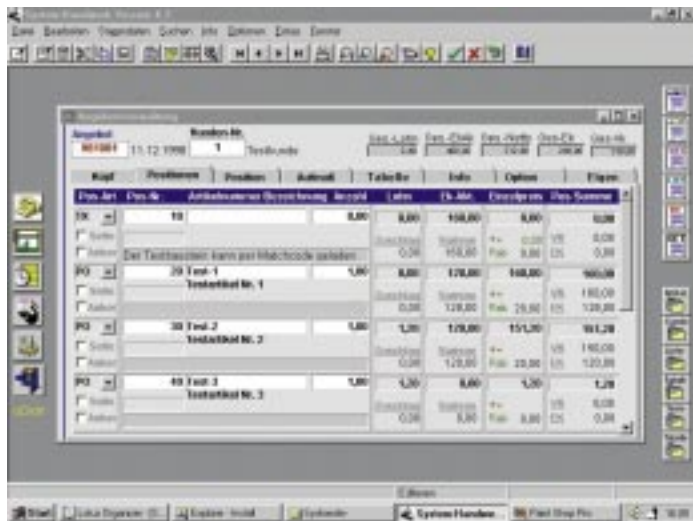
– Im Register Position wird der komplette Rechenweg der einzelnen Belegposition übersichtlich dargestellt.

– Zu jeder Belegposition kann ein Aufmaß erfaßt werden. Dabei können Text und Zahlen direkt gemeinsam eingegeben werden.

– Verbrauchsmaterial, das immer wieder vorkommt, kann in Tabellen zusammengestellt werden, die dann bei der Belegstellung zur Verfügung stehen.

– Durch einen Schalterdruck wird aus einem Angebot ein Auftrag und später aus dem Auftrag die Rechnung erstellt.

Bei der Weiterentwicklung der Software versprechen die Anbieter, immer ein offenes Ohr für die Anregungen ihrer Interessenten und Kunden zu haben. Individuelle Anpassungswünsche



Die betriebswirtschaftliche Software „Handwerker-System“ wurde von einem SHK-Betrieb als Windows-Programm zunächst für das eigene Unternehmen entwickelt

2000 DM zzgl. MwSt.). Nachfolgend einige wichtige Punkte des Leistungsumfanges:

– Um ein Angebot zügig erfassen zu können, wurde die Tabellenform für die Positionserfassung gewählt, wobei die Cursorsteuerung auf eine schnelle Arbeitsweise ausgerichtet ist.

– Die wichtigen Zahlen für die Kalkulation sieht der Anwender laufend aktualisiert als Positions- und als Gesamtsummen während der Belegbearbeitung vor sich.

werden nach einem unverbindlichen Angebot realisiert. Eine kostenlose, voll lauffähige Demo-Version kann kostenlos angefordert werden.

System-Handwerk

B. Freytag

79241 Ihringen

Telefon (0 76 68) 90 20 62

Telefax (0 76 68) 90 20 61

www.system-handwerk.de

■ Düker Digitale Lust aufs Bad

Mit einer neuen CD-ROM des HeinzeBauOffice präsentiert Düker seine gesamte Produktpalette in moderner und kompakter Form. Über eine integrierte Suchmaschine können einzelne



Artikel, ganze Artikelgruppen, Detailinformationen oder Abbildungen direkt auf den Bildschirm geladen werden. Ob Whirlpools, Duschabtrennungen oder Abflußrohre: Jeder Abbildung sind technische Daten und mögliche Produktvarianten zugeordnet. Über den Button „Datenblatt“ können die Nutzer die Produkte direkt am Bildschirm auswählen und gleich in die Bestellliste einfügen.

Düker

97753 Karlstadt

Telefon (0 93 53) 79 10

Telefax (0 93 53) 79 11 98

www.dueker.de

■ Topware Softwareneuheiten

Alle nachfolgenden Produkte von Topware, Mannheim, sind unter den Bestellnummern in Klammern im Fachhandel erhältlich oder direkt z. B. übers Internet unter www.topware.de bestellbar. Unter der Topware-Homepage gibt es zudem ergänzende Informationen.

● „D-Auto '99“ (49,95 DM, TOP 755) ist ein Softwarepaket, das einen schnellen und komfortablen Zugriff auf weit über 3500 unterschiedliche Neufahrzeug-Modelle (inkl. Farbfotos) und über 4700 Gebrauchte bietet. Die Gebrauchtwagen-Notierungen basieren auf den Daten der Deutschen Automobil Treuhand (DAT). Ein praxisorientierter Technik- und Einkaufsratgeber gibt Antwort auf Fragen

von ABS bis Zentralverriegelung. Ein umfangreicher Auszug aus dem Bußgeld-Katalog (Stand Oktober 98), über 20 000 Händleradressen sowie eine Berechnung von Versicherungskosten nach Zulassungsort (Haftpflcht, Vollkasko/Teilkasko) runden D-Auto '99 ab.

● Mit dem „3D-Designer Küche 2.0“ (29,95 DM, TOP 765) läßt sich die persönliche Traumküche zusammenstellen. Aus einer fertigen Bibliothek mit über 2400 Objekten können die einzelnen Gegenstände per Drag & Drop sofort an der gewünschten Stelle plaziert werden. Per Mausklick lassen sich Oberflächen von Schränken wechseln, Wände tapezieren, Fliesen verlegen, Elektrogroßgeräte verschieben und vieles mehr. Zur kritischen Überprüfung läßt sich das Ergebnis virtuell durchwandern.

● Begeisterung beim Nachwuchs (ab ca. 16 Jahre) dürfte „Jagged Alliance 2“ auslösen, ein neues Strategiespiel mit Rollenelementen. Ziel ist es, eine Kleinstadt in der Dritten Welt von einer tyrannischen Herrscherin zu befreien. Das Spiel schoß bereits bei der Markteinführung in Deutschland an die Spitze der GFK-Spielehitparade.

■ Buderus 700 Infoseiten im Internet

Unter der Adresse <http://www.heiztechnik.buderus.de> bietet die Buderus Heiztechnik auf insgesamt 700 Seiten umfangreiche Informationen für Fachbetriebe und Endverbraucher an. Neben allgemeinen Informationen zum Unternehmen, Job & Karriere und Produkten findet der Besucher im InfoCenter aktuelle News & Aktionen, Modernisierungs- und Energiespartips, ein ABC der Heiztechnik sowie die jeweils aktuellen Ausgaben der Kundenzeitschrift Buderus Magazin online. Speziell für Fachbetriebe steht ein erweitertes

■ **Mapress**

Mannesmann Pressfitting im Internet

Die Mannesmann Pressfitting GmbH ist unter der Adresse www.mapress.de im Internet präsent. Als erste und schnelle Informationsquelle soll das Internet zukünftig eine wichtige Rolle im Dialog mit den Anwendern im Anlagen-, Sanitär- und Heizungsbau einnehmen.

Die Homepage enthält technische Informationen zum Unternehmen und seinen Produkten. Ein Download-Service ermöglicht das selektive Herunterladen des Liefer- und Zubehörprogramms. Alle Druckschriften stehen dazu im Internet. Mit dem Datenbankmodul findet der Handwerker zuständige Lieferanten in seiner Region. Muster-ausschreibungstexte für Planer und Architekten komplettieren das Informationsangebot. Die Internetpräsenz wird laut Mannesmann mehrmals wöchentlich aktualisiert.



Marktführers bei der elektrischen Warmwasserbereitung prägen. Umfangreiche Datenbanken liegen hinter den jeweiligen Ausgabemasken. Bild, technische Daten und Kurzbeschreibungen zum jeweiligen Produkt werden mit Hilfe eines dynamischen Seitenaufbaus in kürzester Zeit dargestellt. Neben Rundum-Informationen zu Pro-

dukten erleichtern die Kontaktaufnahme zum Holzminder Unternehmen.

■ **Arge**

Viel Nutzen via Internet

„Wir bringen Ihnen den Nutzen der neuen Medien – die Arge setzt auf Internet“. Unter diesem Motto präsentierte die Arge Neue Medien zur „ISH“ in Frankfurt ihre vier Geschäftsfelder. Die Umsetzung für die Marktpartner: Mehr Farbe, Aktualität, Information und Service via Internet sowie jederzeit die Möglichkeit zu Downloads aus dem „Badplandaten-“ bzw. „Stammdaten-Shop“ (Planungssoftware bzw. Stammdatenserver) unter der Homepage www.arge.de.

Ebenfalls neu: der Online-Dienst „www.hausundtechnik.de“ (Multimedia für Endverbrau-

cher). Dem noch jungen Geschäftsbereich auch zuzuordnen, aber voraussichtlich erst ab Herbst '99 verfügbar: „Die Welt der Heizung“ auf CD-ROM.

■ **SPC**

Profi-Grafiksoftware zum günstigen Preis

SPC, Spezialist für visuelle Kommunikation und Hersteller des Präsentationsklassikers Harvard Graphics Draw ein Grafikprogramm zur Verfügung, das einfach zu bedienen ist und mit 99,95 DM einen attraktiven Preis bietet.

Das 11 CD-ROMs umfassende Software-Paket bietet eine umfangreiche Funktionspalette zum Zeichnen einzelner Gestaltungselemente, Erstellen komplexer Seitenlayouts, für die Bildbearbeitung sowie die ansprechende Animation von Texten und Objekten. 600 verschiedene Design-Assistenten zu den einzelnen Features stehen dem Anwender zur Verfügung und eignen sich daher auch für kleinere Unternehmen ohne Gestaltungs-Profi. So erleichtern beispielsweise eine interaktive Toolleiste, eine breite Farbpalette sowie Formen und Designs aus 36 unterschiedlichen Kategorien das Freihandzeichnen. Dabei lasen sich alle vordefinierten Figuren individuell verändern.

Harvard Graphics Draw bietet eine reichhaltige Grafiksammlung mit 60 000 Cliparts, 20 000 brillanten Farbfotos und 20 000 Webbildern. 400 True-Type-Schriftarten und 2000 Farbfüllungen ermöglichen professionelle Ergebnisse. Beim Import von Bildern von einer CD-ROM, einem Scanner oder einer anderen Quelle wird der User zudem vom Bildimport-Assistenten unterstützt. Das Anfertigen von Wasserzeichen gelingt durch den Wasserzeichen-Assistenten



■ **Stiebel Eltron**

Überarbeiteter Internet-Auftritt

Stiebel Eltron präsentierte Ende März nach zwei Jahren den überarbeiteten Internet-Auftritt. Surfer, Endverbraucher, Fach- und Großhändler finden auf den neuen Seiten „ihre“ Informationen unter <http://www.stiebel-eltron.com>. Aktualität und Dynamik sollen die Homepage des

dukten und nationalen wie internationalen Vertriebsorganisationen sind über die Stiebel-Eltron-Page Markttrends, Hinweise zu Fördermitteln, Links zu Verbänden und Organisationen sowie Branchennews abrufbar: Komfortable eMail- und Call-me-Sei-



Arge Neue Medien setzt auch auf die Übermittlung aktueller Daten übers Internet. Im Angebot sind z. B. Bilder und Stammdaten für Badplanungsprogramme

und seine individuell veränderbaren Design-Vorschläge relativ schnell und einfach. Die Software ist im Fachhandel erhältlich oder direkt von

Software Center
82041 Oberhaching
Telefon (08 00) 5 55 23 45
Telefax (0 89) 61 39 40 80

■ Willms

SAN-CAD-2000 und HEIZ-CAD-2000

Willms stellte auf der ISH '99 eine komplette Neuentwicklung des SAN-CAD-2000 sowie HEIZ-CAD-2000 für die Betriebssysteme Windows 95/98/NT vor. Laut Anbieter wurde bei dieser neuen Haustechnik-Produktlinie der Schwerpunkt bereits bei der Entwicklung auf einfachste Bedienbarkeit und Schnelligkeit gelegt. Der selbstentwickelte, speziell für die Haustechnik optimierte CAD-

Kern soll eine intuitive und effiziente Bedienung der Programme ermöglichen.

Die Hauptanwendung dieser beiden Softwareprodukte liegt in der Strangschemenerstellung mit integrierter Berechnung. Dabei kann der Anwender auf vorgefertigte Symbole für alle Anwendungsbereiche sowie auf bereits geplante Module anderer Projekte (Bad, Gäste-WC, etc.) jederzeit zurückgreifen. Zusätzlich zum Strangschema können Makros in Isometrie- oder Grundrißansicht geplant und in das Gesamtschema eingebunden werden. In allen drei Bereichen wird eine komplette Berechnung inkl. Massenauszug sofort aus der Grafik heraus in einem Schritt durchgeführt. Eine kostenlose Testversion gibt es von

Willms
44789 Bochum
Telefon (02 34) 93 79 00
Telefax (02 34) 9 37 90 81
www.willms.de

■ Grundfos **Pumpenauslegungs-Software**

Die neue Pumpen-Auslegungs-Software WinCaps Version 7.0 führt nun alle Funktionen der Vorläuferprogramme CAPS und GRIPS mit den relevanten Produktinformationen auf einer einzigen CD-ROM zusammen. Damit stehen neben den Pumpen-Auslegungs-Routinen auch alle Graphiken, Explosionszeichnungen, Schaltdiagramme und auch die Bedienungsvorschriften der Grundfos-Pumpen zur Verfügung.

Das Software-Programm bietet über die übliche Unterstützung zur Pumpenauswahl und zur Auslegungsplanung hinaus die Möglichkeit, eine

Amortisationsrechnung (Kosten/Nutzen) aufzumachen und auch das unter dem Aspekt Energieeinsparung optimale System zu finden.

Grundfos
23812 Wahlstedt
Telefon (0 45 54) 9 80
Telefax (0 45 54) 98 71 17
www.grundfos.de



Das neue Auslegungs-Programm Win Caps 7.0 bietet neben Auswahlhilfen für Pumpen und Systeme von Grundfos auch Explosionszeichnungen, Schaltdiagramme und komplette Bedienungsanleitungen

Hewing Kommunikation für Profis

Hewing hat anlässlich der ISH 1999 eine neue „Kommunikations-Offensive“ gestartet, um den Dialog mit den Partnern und Kunden weiter auszubauen: Mit dem „Hewing Handbuch für Profis“, der CD-ROM „Hewing für Profis“ und einem speziellen PR-Paket für das Handwerk. Als kostenlosen „elektronischen Service“ bietet Hewing die neue CD-ROM „Hewing für Profis“ mit ansprechender Optik an: Sie ermöglicht es den Zielgruppen, schnell auf spezifische Daten des Ochtrupers Unternehmens zu-



rückzugreifen, wie z. B. auf die technischen Daten aller Produkte. Ebenfalls enthalten sind Informationen zum Systemverbund, zu Qualitätsaspekten sowie Serviceleistungen des Unternehmens. Darüber hinaus enthält die CD-ROM die Anfahrtskizzen zu den wichtigen Messeplätzen der SHK-Branche, eine Literaturliste sowie die Adressen der SHK-Fachmedien.
Hewing
48607 Ochtrup
Telefon (0 25 53) 70 01
Telefax (0 25 53) 70 17
www.hewing.de

PDS Preisspiegel und Subunternehmer- Organisation

Das PDS-Programm Preisspiegel/Subunternehmer-Organisation ist entwickelt für die professionelle Organisation des Preis- und Leistungsvergleichs von Anbietern. Preisspiegel/Subunternehmer-Organisation findet seinen Einsatz sowohl in aus-

Bieter	Ausschreib.	Suchbearb.	Abgabe	Versand	Eingang	Zuschl.	Angabts-Summe	Belegk.	
			Termin	Datum	Datum	(Datum)	Bew. Zu- Abson.		
1.	Viosmann	1304/1	11	Fisa Unik	29.10.99	22.10.99	22.10.99	2	7.810.822,00
2.	Cordas	250/1	11	Hier West	13.01.99	7.01.99	7.01.99	4	9.620,32
3.	Brojje GmbH	1315/1	11	Mario Oest	14.11.99	20.11.99			
4.	Vallant	1324/1	11	Fisa Mäder	29.10.99	22.10.99	22.10.99	1	5.361.199,00
5.	Buderus	1315/1	11	Hier Arndt	34.11.99	20.11.99	22.10.99		
		1315/1	11	Hier Arndt	29.10.99	22.10.99	22.10.99	3	7.929.137,00

Die Bieter-Historie des PDS-Programm-Moduls enthält alle Informationen über einen Lieferanten, der an früheren Ausschreibungen bereits teilgenommen hat

führenden Unternehmen des Baunebengewerbes als auch in Betrieben, die sich ausschließlich auf die Organisation von Subunternehmerleistungen spezialisiert haben.

Das PDS-Programm Preisspiegel/Subunternehmer-Organisation ist ein Baustein im Unternehmenskonzept der modular aufgebauten PDS-Software. Es gliedert sich in die Bereiche Erstellung von Lieferantenausschreibungen, Subunternehmerausschreibungen Terminüberwachung, Preisübernahme, Bieter-Historie und der Druck des Preisspiegels. Preisspiegel/Subunternehmer-Organisation führt anhand eines Angebots einen kostenbezogenen Material- bzw. Leistungsvergleich durch. Bieter-Daten können dabei entweder automatisch (GAEB, Datnorm, C&G Datenaustausch) oder manuell übernommen werden.

Die Abgabetermine für die Anfragen können mit der Funktion Terminüberwachung oder über eine automatische Erinnerungsnotiz regelmäßig überwacht werden. Nach Eingang aller Angebote erstellt das Programm den Preisspiegel und weist dabei jedem Anbieter einen Rang zu. In der Bieter-Historie sammelt

das Programm alle Daten zu den jeweiligen Bietern. So erhält man Übersicht darüber, an welchen Ausschreibungen die jeweiligen Bieter schon teilgenommen und welcher Rang dabei jeweils belegt worden ist. Durch die variable Bildschirmgestaltung können Eingabe- und Anzeigebildschirme nach firmenspezifischen Anforderungen individuell aufgebaut werden.

PDS
27356 Rotenburg
Telefon (0 42 61) 85 53 02
Telefax (0 42 61) 85 53 71

Armstrong Berechnungssoftware erweitert

Im wesentlichen hat Armaflex das Berechnungsprogramm der CD-ROM ArmWin 3.0 um folgende Neuerungen erweitert:

- die Berechnung der Heizkostenersparnis pro gedämmten Meter Rohr bzw. Fläche bei Heizungs- und Sanitäranlagen
- die Berechnung der Tauwassererhöhung bei Kälte- und Klimaanlage – auch für mehrschichtige Dämmungen
- Sämtliche Funktionen der Vorgängerversionen stehen weiterhin zur Verfügung: Oberflächentemperatur, Wärmedurchgangskoeffizient, Wärmestrom (Energieverlust pro Meter Rohr), Temperaturveränderung

bei strömendem und stillstehendem Medium sowie die Einfrierzeit von Wasserleitungen. Kalkulationen für Heizungs- und Sanitäranlagen können mit SH/Armaflex oder HT/Armaflex durchgeführt werden. ArmWin 3.0 kann in verschiedenen Sprachversionen angefordert werden und ist unter Windows 3.11, Windows 95/98 und Windows NT lauffähig.

Armstrong
48145 Münster
Telefon (02 51) 7 60 37 61
Telefax (02 51) 7 63 17 61

Samson 450 Produktinfos auf CD-ROM

Ein umfangreiches Archiv mit über 450 Produktinformationen in Deutsch, 320 Produktschriften in Englisch und weiteren 400 Druckschriften in anderen Sprachen bietet Samson auf seiner neuen kostenlosen CD Edition 2. Darüber hinaus befindet sich die Demoversion 2.4 des Ventilberechnungsprogramms auf der CD.



Die ausführliche Dokumentation umfasst Typenblätter, Einbau- und Bedienungsanleitungen sowie Ersatzteillisten, die mit dem Standardwerkzeug Acrobat Reader gelesen werden. Die Navigation erfolgt mit einem Webbrowser. Der Benutzer muß keine zusätzliche Software installieren. Die CD kann über <http://www.samson.de> oder bei Frau Neuhöfer unter Tel. (0 69) 4 00 92 68 oder per Fax (0 69) 4 00 97 16 bestellt werden.

Heimeier
Datanorm-Version mit
neuem Service

Die aktuelle Fassung des Heimeier-Produktprogramms im Datanorm-Format bietet vielfältige Einsatzmöglichkeiten. So sind z. B. im Lieferprogramm der neuen Version 4.0 neben den artikelspezifischen Bestellnummern zusätzlich Produktbeschreibungen in Kurz- und Langfassung sowie die EAN-Nummern (ausgenommen Ersatzteile) enthalten. Des Weiteren ist das TA-Strangregulierventil-Programm, das seit Januar 1999 exklusiv für Deutschland von Heimeier vertrieben wird, in das Update aufgenommen worden.

Heimeier
 59597 Erwitte
 Telefon (0 29 43) 89 10
 Telefax (0 29 43) 89 11 00

ConSoft
Neue Windows-
Planungsoberfläche

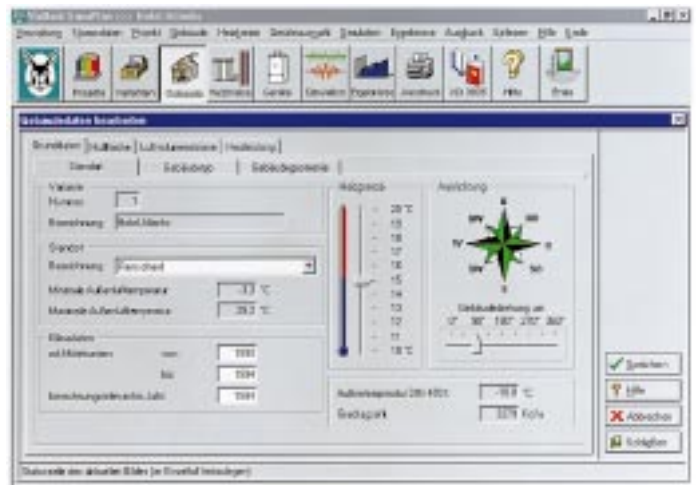
Mit dem Programm Elrond stellt ConSoft Computertechnik ihren Kunden jetzt, zusätzlich zu den erweiterten DOS-Programmen, eine neue Planungsoberfläche für haustechnische Berechnungen unter Windows 95/98 zur Verfügung. Die wichtigsten Programmteile sind eine Wärmebedarfsberechnung, k-Zahl-Berechnung inkl. Glaserdiagramm, Heizflächenauslegung und eine

hydraulische Rohrnetzrechnung für verschiedene Anbindungssysteme. Zusätzlich kann ein Wärmeschutznachweis, basierend auf den Raumeingaben aus dem Wärmebedarf, integriert werden. Eine gemeinsame Projektdaten-Verwaltung und interne Schnittstellen sorgen für einen kompletten Datenverbund. Das Programm vereint alle Funktionen und Vorteile der DOS-Programme auf Basis der 32-Bit-Technologie mit der übersichtlichen Windows-Oberfläche.

ConSoft
 30419 Hannover
 Telefon (05 11) 9 79 86 90
 Telefax (05 11) 97 98 69 49
 www.consoft.de

Vaillant
Planung komplexer
Heizungsanlagen

Mit der Einführung von „SimuPlan“ bietet Vaillant einen weiteren Baustein seiner branchenspezifischen Softwarelösungen rund um Heizen, Regeln und Warmes Wasser. Das neue Simulationsprogramm dient zur Planungsunterstützung komplexer Ein- und Mehrkesselanlagen mit Energiemengenbestimmung. Wesentlicher Bestandteil der Planungs-Software (für Windows 95/98 und NT) ist die erstmalige Verknüpfung einer Gebäudesimulation mit den komplexen hydraulischen und energetischen Zusammenhängen



großer Kesselanlagen. Eine umfangreiche Wetterdatenbank ist Grundlage für die thermische Simulation eines projektierten Gebäudes, wo z. B. eine stundengenaue Energiebedarfsanalyse möglich ist. Weiterhin fließen nach Bedarf Werte gebäudeinterner Wärmequellen wie Beleuchtung oder Personen- und Geräthewärme in die Berechnung ein. Neben der Berücksichtigung von Heiz- und Lüftungsenergiebedarf betrachtet „SimuPlan“ auch die für die Warmwasserbereitung erforderlichen Energiemengen. Es können sowohl Speicher für Wohngebäude nach DIN 4708 als auch Speicher für Nicht-Wohngebäude dimensioniert werden. Sind alle Grunddaten bekannt, lassen sich zum Beispiel auch die Auswirkungen unterschiedlicher Maßnahmen der Wärmedämmung oder der Ausrichtung eines Gebäudes simulieren. Auf Basis der Daten aus der Gebäudesimulation verknüpft „SimuPlan“ komplexe Hydraulik und Regelungs-Konzepte, Betriebsweisen sowie verschiedene Anlagenkonstellationen mit den thermischen Anforderungen des Gebäudes. Am Ende der Simulation stehen aussagekräftige Tabellen und Grafiken. Sie informieren unter anderem über Stillstandsphasen und Betriebsbereitschaftsverluste einzelner Komponenten. Der mögliche Energiebedarf oder zu hohe Schadstoffemissionen lassen sich frühzeitig erkennen und minimieren. Die „SimuPlan“-CD, einschließlich eines umfangreichen Handbuchs, kostet 2490 DM. Für spätere Updates entstehen keine weiteren Ko-

sten. Die Hotline für Installations- und Benutzerprogramme ist ebenfalls kostenfrei.

Vaillant
 42859 Remscheid
 Telefon (0 21 91) 1 80
 Telefax (0 21 91) 18 28 10
 www.vaillant.de

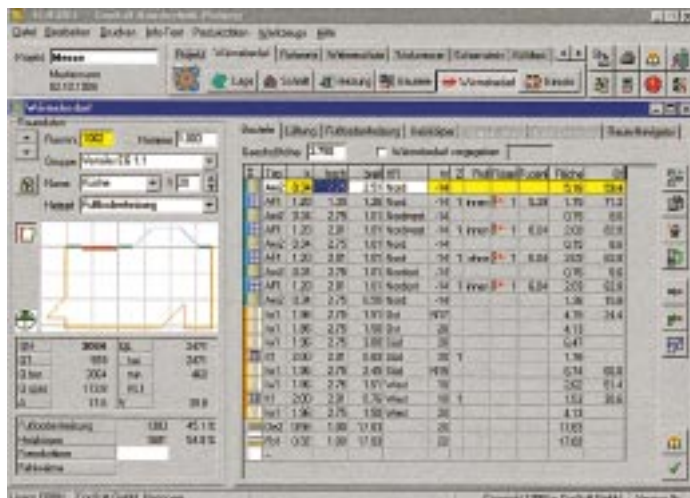
Jung Pumpen
Planungs-Software für
Abwasserpumpen

Mit dem „Pump Engineering Programm“ (PEP) stellt Jung Pumpen eine Berechnungssoftware für seine Pumpen vor. Dank einer vollgrafischen Zeichenoberfläche, der eine automatische Erfassung aller technischen Daten folgt, kann auf das Ausfüllen ähnlich einer Tabellenkalkulation verzichtet wer-



den. Im PEP-Service inbegriffen sind vollautomatische Berechnungen. So lassen sich Schmutzwasserabflusssmengen nach DIN 1986 T2 (AW's) und Abflussspenden von Niederschlagswasser ermitteln. Rohrleitungen können hydraulisch berechnet werden. Die hydraulische Auswahl zeigt einzelne Rohrleitungsabschnitte und Kennlinien für den Spitzenlastbetrieb. Technische Datenblätter enthält die CD ebenso wie Ausschreibungstexte in verschiedenen Formen. Der Datenexport über eine Datanorm-Schnittstelle ist möglich.

Jung Pumpen
 33803 Steinhagen
 Telefon (0 52 04) 1 70
 Telefax (0 52 04) 8 03 68



Die Heizungsplanungssoftware Elrond bietet bei der Wärmebedarfsberechnung eine grafische Grundrißdarstellung