

## ■ Praxenthaler Gedämmte Verbindungsleitung

Eine optisch ansprechende Lösung der Verbindung von Vor- und Rücklauf der Sonnenkollektoren mit dem Warmwasserspeicher hat die Fa. Praxenthaler entwickelt. Dabei handelt es sich um ein Regenfallrohr Nennweite 120, in dem zwei zu 100 % wärmegeämmte Kupferrohre 22 x 1 sowie ein Kabelführungsröhr eingeschäumt sind. Das Fallrohr ist in allen üblichen Materialien des Bauklempners erhältlich, so daß sich eine architektonische Harmonie erreichen läßt. Da das Röhr wie ein normales Fallrohr an der Außenwand angebracht wird, entfallen



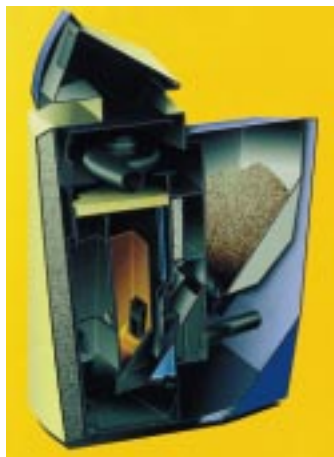
Schlitzarbeiten, was besonders für den nachträglichen Einbau vorteilhaft ist. Sonderteile, z. B. für Vorsprünge, stehen zur Verfügung.

Martin Praxenthaler  
83278 Traunstein  
Tel. (08 61) 74 22  
Fax (08 61) 74 33

## ■ Sonnenkraft Holzpellets-Heizkessel

Der Compello 3.15 ist ein Pelletsheizkessel für die Aufstellung im Keller (s. Schnittbild). Holzpellets sind Energieträger aus reinen Holzspänen ohne Bindemittel, die hochverdichtet und gepreßt werden. Durch sie läßt sich der Abbrand fein dosieren und der Kessel wie bei Gas oder Erdöl regeln. Er besitzt eine Heizleistung von 5–15 kW und hat einen Wirkungsgrad von

87,5 %. Ausgestattet ist er mit einem Vorratsbehälter von rund 75 kg Pellets, läßt sich aber auch über Schneckenförderung direkt

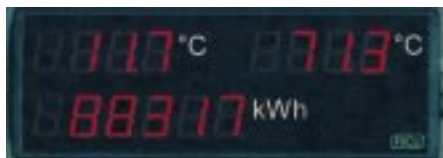


aus dem Brennstoff-Vorratsraum beschicken. Ein umfangreiches Zubehör gewährleistet den komfortablen Betrieb dieses Kessels. Der Wasserinhalt des Wärmetauschers beträgt 30 l. Den Compello gibt es auch als Kaminvariante mit einer Leistung von 3–9 kW.

Sonnenkraft  
Energie- und Umwelttechnik  
93086 Würth  
Tel. (0 94 82) 9 01 03  
Fax (0 94 82) 9 01 05

## ■ Rico Großanzeigen für Solaranlage

Die Funktionsweise und die Leistung einer installierten Solaranlage ist für jeden Betrachter von Interesse. Mit der neuen Großanzeigen-Serie können die Leistungswerte einer Solaranlage dem Publikum zu jedem Zeit-



punkt dargestellt werden. Die Anzeigen können „nur“ darstellen oder die Werte auch selbst messen und ermitteln – je nach Anforderung vor Ort. Der Ein-

satz ist „innen“ oder „außen“ möglich. Die Anzahl der Anzeigewerte und Stellen sind beliebig konfigurierbar.

Sinnvoll eingesetzt werden die Großanzeigen z. B. bei Vorführanlagen in Schulen, Schauanlagen von Gemeinden und Städten oder der Ertragsdarstellung in Verkaufsräumen.

RiCo Electronic Design  
79822 Titisee-Neustadt  
Tel. (0 76 51) 58 48  
Fax (0 76 51) 46 74  
E-Mail: rico\_electronic@t-online.de

## ■ Grumbach Eck-WC-Steine

Viele Bäder stehen zur Renovierung an. Bei der Neugestaltung fehlt es oft an Platz. Hier bieten sich Eck-WC-Steine von Grumbach als Vorwand-Installations-Elemente an. Sie sind in den zwei Höhen 1080 und 830



mm mit der Spül-Betätigung von vorn und Innenleben sowie Taste von Geberit lieferbar. Der sogenannte Stein kann direkt befließt werden, eine Beplankung erübrigt sich. Das Diagonalmaß beträgt in eingebautem Zustand 440 mm. Sonder-

typen wie WC plus Bidet sowie Kombinationen mit anderen Blöcken oder Bausteinen des Herstellers sind möglich.

Karl Grumbach  
35581 Wetzlar  
Tel. (0 64 41) 97 72-0  
Fax (0 64 41) 97 72 20

## ■ Schiedeck Heizkörperanschluß- block

Mit der Heizkörperanbindung vom Typ Heizkab sind Anschlußleitungen aus dem Fußboden verschwunden. Der Anschluß kommt aus der Wand. Dadurch entfallen Stemmarbeiten meistens, denn der Heizkörper-Anschluß-Block ist sowohl für die In- als auch Auf-Putzlösung geeignet. Anschlüsse an das Rohrsystem bzw. an den



Ventilheizkörper sind mit handelsüblichen Preßsystemen bzw. Verschraubungen möglich. Mit dem Anschlußblock wird erreicht, daß die Leitungen zum Heizkörper immer waagrecht aus der Wand kommen und die Rohre zur Verteilung an der Wand entlang in den Fußboden führen. Der bodenfreie Anschluß der Heizkörper (ca. 15 cm Bodenabstand) verbessert die Raumgestaltung und erleichtert die Bodenreinigung.

Die Verteilerrohre mit Dämmung können somit problemlos nach den Verputz- und Abdichtungsarbeiten vor dem Estrich verlegt und abgedrückt werden, ohne daß ein Heizkörper montiert wird. Die Heizkörpermontage erfolgt erst nach der Estrichverlegung und nach den Maler- oder Fliesenarbeiten. Fertig lackierte Heizkörper werden damit weitgehend von Beschädigungen verschont.

Georg Schiedeck  
94356 Kirchroth  
Tel. (0 94 28) 94 01-0  
Fax (0 94 28) 94 01 20

## ■ B+B Thermo-Technik Infrarot-Messung

Mit Infrarot-Thermometern werden aus der Entfernung exakte – und mit einer Ansprechzeit von 500 ms – auch schnelle Meßergebnisse erzielt. Besonders an gefährlichen oder schwer zugänglichen sich bewegenden



Stellen gibt es oft keine Alternative zu Infrarot-Meßgeräten. Ein eingebauter Laserpointer definiert die Meßstelle und die beleuchtete LCD-Anzeige ermöglicht die Ablesung der Temperaturwerte auch in dunklen oder schlecht beleuchteten Räumen. Der Flashalim FT300 wird bevorzugt für die Überwachung der Kühlkette in Supermärkten, Restaurants, Tiefkühl- und Kühllagern eingesetzt. Es mißt Temperaturen von –32 bis +400 °C. Durch die Hold-Funktion kann der zuletzt gemessene Wert auf dem Display gehalten werden. Das Meßgerät Flashpoint FT600 arbeitet im Meßbereich von –32 bis +500 °C. Es verfügt neben der Hold-Funktion auch über einen visuellen und akustischen Alarm bei Erreichen der Tiefst- oder Höchsttemperatur. Außerdem können Minimal-, Maximal und Durchschnittstemperatur angezeigt werden.

B+B Thermo-Technik  
78166 Donaueschingen  
Tel. (07 71) 83 16-0  
Fax (07 71) 83 16 50  
E-Mail: info@bubthermo.de

## ■ BWT Rückspülfilter „Multipur“

Rückspülfilter der Baureihe „Multipur“ filtern Fremdpartikel aus Trink- und Brauchwasser und schützen so die Wasser-

leitungen vor Korrosionsschäden und die daran angeschlossenen Geräte, Armaturen, Boiler, Kesselanlagen etc. vor Funktionsstörungen. Die Filter sind auch einsetzbar bei Brunnen-, Prozeß-, Kesselspeise-, Kühl- und Klimawasser.

Das Rohwasser strömt durch ein Filterelement aus Edelstahl. Dabei werden Fremdpartikel größer 100 bzw. (optional) größer 200 µm zurückgehalten. Beim Multipur M (manuell) erfolgt die Rückspülung durch Drehen des Handrades bis zum Anschlag und wieder zurück. Dabei öffnet sich das Verschlußelement und Saugringsegment und wandern von unten nach oben und wieder zurück über die gesamte Filter-



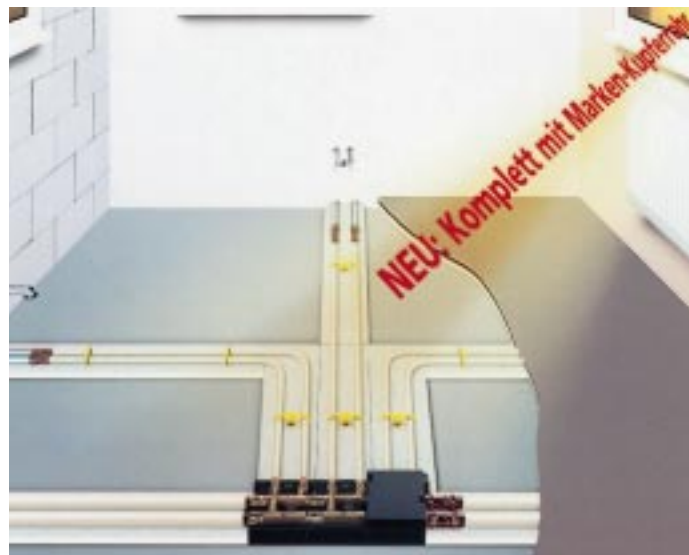
fläche und saugen das Filtergewebe mit bereits filtriertem, sauberem Wasser und hoher Fließgeschwindigkeit ab. Das Rückspülfilter Multipur M ist für den Nenndruck PN 10 bar und in den Nennweiten DN 65 sowie DN 80 verfügbar.

BWT Wassertechnik  
69198 Schriesheim  
Tel. (0 62 03) 73-0  
Fax (0 62 03) 7 31 38

## ■ Viega Profipress Therm

Das Heizkörperanbindesystem „Profipress Therm“ wird komplett mit Markenrohren aus Kupfer angeboten. Sie haben opti-

mierte Wandstärken und wurden speziell für den Anschluß von Heizkörpern konzipiert. Mit ihrer Kunststoffummantelung sind sie für die Verlegung unter Putz bzw. im Estrich geeignet. Das



System ermöglicht sowohl im Alt- als auch im Neubau sämtliche Anschlußvarianten aus dem Boden oder aus der Wand. Zentrales Element ist der flache Estrichverteiler für die kreuzungsfreie Rohrverlegung. Der Fachhandwerker kann zwei, drei oder mehr Verteiler miteinander verbinden. Für ausreichende Wärmedämmung sorgen spezielle Boxen. Der Heizkörper-Anschlußblock wurde für die Heizkörper-Montage entwickelt. Umschlossen von einer Dämmbox wird er in der Wand installiert, angeschlossen und abgedrückt. Erst nach Beendigung aller Putz-, Fliesen-, Estrich- und Malerarbeiten werden die geplanten Heizkörper montiert und die Anschlußleitungen abgelängt.

Viega  
57428 Attendorn  
Tel. (0 27 22) 61-14 33  
Fax (0 27 22) 61 13 81

## ■ Simplex Sockelleisten

Für die Altbausanierung werden Simplex-Sockelleisten in den Farben weiß, grau, Eiche hell/

dunkel, Buche, Eiche weiß und Mahagoni produziert. Das Profil gibt es in Standard-, wie auch als Teppichleisten-Ausführung und kann mittels einer höhenverstellbaren Federklammer-Schel-



## Sockelleiste mit SiRoCon-Anschluß

ter elastischer Klemmverschraubung, erleichtern die Heizkörpermontage. Ein VDE-geprüfter Kabelkanal rundet das Sortiment ab.

Simplex Wilfer  
88260 Argenbühl/Allgäu  
Tel. (0 75 66) 94 08-0  
Fax (0 75 66) 94 08 42