



Neues von den Frühjahrmessen

Trinkwasser – Abwasser

Die hohen Lohnnebenkosten konnten in der gegenwärtigen Legislaturperiode trotz aller Appelle der Handwerksorganisationen nicht reduziert werden. Der Installateur muß sich daher nach Produkten umschauen, mit denen sich die Montagezeiten reduzieren lassen und nach Möglichkeit auch die Lagerhaltung vereinfachen läßt. Mit zahlreichen Entwicklungen werden die Hersteller diesem Anliegen gerecht.

Friatec

Steckfittings und VWI-Elemente

Mit dem **Montage-System Friabloc-S** wurde das bestehende Programm an Vorwand-Installations-Elementen der Modulreihe um eine Trockenbauvariante ergänzt. Dabei handelt es sich um ein modular aufgebautes Vor- und Inwandmontagesystem mit direkt beplankbarem Rahmen. Die Reihe enthält neun Elemente und einen Eckbausatz für WC, Bidet, Waschtisch, Dusche, Badewanne und Urinal in verschiedenen Höhen. Als Zubehör sind Gipskartonplatten sowie Zwischen-, Eck- und Abschlußprofile erhältlich.

Für den Hausanschlußbereich sind **Steckfittings** aus Polypropylen entwickelt worden, die die Installation beschleunigen sollen. Mit den Fittings lassen sich längskraftschlüssige aber lösbare Verbindungen von PE-HD-Rohren der Nennweiten DN 80 und 100 zwischen Hauptleitung und Wassermengenmesser erzielen. Die DVGW-registrierten Formstücke sind bis zu einem Nenndruck von PN 16 einsetzbar und können neben der Wasserversorgung beispielsweise auch für Beregnungs- und Bewässerungsanlagen sowie zum Bau von Druckabwasserleitungen verwendet werden.

Über den Sanitär Großhandel kann sich der Installateur den **Materialkoffer** für die Verlegung von **Friatherm Flexibel** besorgen. Der sogenannte

Friatec

68222 Mannheim
Fax (06 21) 4 86 13 58

Aktionskoffer enthält u. a. T-Stück-Adapter, Gewindeübergangsstücke, Wandscheiben und Montageschienen, wie sie für die Installation einer normalen Einfamilien-Wohnanlage mit Badezimmer, Gäste-WC und Küche erforderlich sind.

ACO Signum

Hebeanlagen

Eine geräuscharme Hebeanlage fertigt Aco Signum unter der Bezeichnung **Muli-PE Mono**. Dabei handelt es sich um eine überflutungssichere Kleinhebeanlage, die fäkalienhaltiges Abwasser in einem Polyethylen-Behälter, der bis zu 70 l Nutzvolumen bietet, sammelt und abpumpt. Für den gewerblichen Einsatz gibt es als Variante eine



Für den gewerblichen Bereich entwickelt ACO Signum die Doppelhebeanlage Muli-PE Duo



Mit dem Eckbausatz aus dem Friabloc-S-Programm lassen sich interessante Badgestaltungen verwirklichen



Als Alternative für Einsatzgebiete der Wasserversorgung ist der Steckfitting von Friatec gedacht

**ACO Signum Gebäude-
entwässerung**
67663 Kaiserslautern
Fax (06 31) 2 01 13 55

Doppelhebeanlage unter der Bezeichnung **Muli-PE Duo**. Deren Behälter besitzt ein variables Nutzvolumen von 80 bis 100 Litern. Die Behälter der beiden Varianten sind mit vorgeformten Anschlüssen versehen, an die sich je nach Einkerbung Rohre der Nennweite DN 100 oder DN 150 anschließen lassen. Die Motorleistung (P_2) der Pumpen beträgt 0,75 kW. Außerdem werden individuelle Montage-Lösungen angeboten, ebenso Spezialausführungen für schwierige Förderstoffe und hohe Drücke.

Correcta

Zauberwürfel

Mit dem Badewannenträger Poresta-Vario Compact lassen sich gleich drei verschiedene Wannenmaße abdecken. Das Patent beruht auf dem Baukastenprinzip. Die beiden Endstücke bieten allein Platz für die Aufnahme einer 1500 mm langen Wanne; durch spezielle Steck-Elemente kann das Längenmaß auf 1600 oder 1700 mm vergrößert werden. Bei der Anlieferung sind



Bis zu drei unterschiedliche Wannenlängen können mit dem Badewannenträger von Correcta abgedeckt werden

die einzelnen Teile zu einem Würfel zusammengelegt, wodurch sich das Transport- sowie das Lagervolumen um etwa die Hälfte reduziert. Durch die kompakte Verpackungseinheit läßt sich außerdem das Risiko von Transportschäden verringern.

Correcta
34537 Bad Wildungen
Fax (0 56 21) 80 12 41

Georg Fischer

Energie-Fitting

Als Ergänzung zum bekannten Instaflex-System aus PB stellte das Unternehmen jetzt das Flexalino-Programm aus dem selben Werkstoff in den Dimensionen 12 bis 25 für die flexible Rohrinstallation in der Wohnungsverteilung vor. Neu ist dabei, daß die Fittings aus CR-Messing und Edelstahl



Der Flexalino-Fitting von GF im Schnitt

ohne Hilfsenergie und Werkzeug verarbeitet werden können. Die zur Steck-Preß-Verbindung notwendige Energie ist in der unter Vorspannung stehenden Feder in

Georg Fischer
73095 Albershausen
Fax (0 71 61) 30 21 04

den vormontierten Formteilen integriert. Zur Montage wird lediglich die bei Anlieferung im Fitting untergebrachte Stützhülse ins Rohr gesteckt, das Rohr ins Formteil eingeschoben und der Sicherungsbügel gezogen. Dadurch entspannt sich die Feder und drückt ein Kunststoffteil ins konisch zulaufende Fittingsende und damit gegen das durch die Stützhülse gefestigte Rohr.

Mepa

Stahl-Wannenfuß

Für handelsübliche Stahlwannen bis zur Größe von 1800 × 800 mm bietet ein **neuer Wannenfuß** größere Standfestigkeit. Diese wird durch eine verbesserte Auflage-



Größere Stabilität für Stahlbadewannen bietet der neue Wannenfuß von Mepa mit vergrößerten Klebeflächen

form und eine größere Klebefläche erreicht. Auch die Übertragung der Gewichtskraft auf den Baukörper ist jetzt günstiger, da die Wannenfüße direkt unter der Wannenwölbung angeordnet sind. In der Höhe lassen sich die Füße zwischen 140 und 280 mm verstellen, wobei ab 225 mm Adapterhüllen verwendet werden, die die Standfestigkeit gewährleisten. Ist deren Verwendung nicht erforderlich, dienen sie als Baustopfen.

Mepa Pauli und Menden
53619 Rheinbreitbach
Fax (0 22 24) 92 91 29

Hauff-Technik

Hauseinführung MSH 2000

Die **Mehrsparthauseinführung MSH 2000** dient der Einführung und Abdichtung von Versorgungsleitungen für die Bereiche Strom, Gas, Wasser sowie Telekommunikation. Die kompakte sowie ausreißsichere

Hauff-Technik
89542 Herbrechtingen
Fax (0 73 24) 96 00 21

Hauseinführung wird in eine Kernbohrung/Futterrohr mit dem Durchmesser von 200 mm eingebaut. Dadurch verringert sich die Anzahl an benötigten Kernbohrungen, was Zeit und Kosten spart. Die MSH 2000 ermöglicht es, alle Medienleitungen über ein eigenes Schutzrohr von der jeweiligen Montagegrube bis zur Gebäudeinnenseite zu führen. Durch die gas- und wasserdichte Trennung sowie der zusätzlichen elektrischen Isolierung ist eine Reduzierung der nach DIN und DVGW gültigen Mindestabstände im Grabenbereich möglich. Außerdem kann durch den Einsatz von entsprechenden Kabelschutzrohren bei fast allen Bodenklassen auf das Sandbett verzichtet werden. Eine Verlegung von Leerrohrtrassen



Hauseinführung für mehrere Sparten von Hauff

bringt den Vorteil einer zeitlich unabhängigen Verlegung der einzelnen Sparten. Nicht benötigte, aber mitverlegte freie Schutzrohre können bei späteren Erschließungsmaßnahmen zur kostengünstigen sowie nachträglichen Erstellung von Hausanschlüssen genutzt werden. Die verwendeten Metallteile bestehen aus Edelstahl (V2A).

Eggemann

Frost- und rückflußsicher

Frostschäden durch nicht rechtzeitig entleerte **Außenwandventile** dürfte es mit dem Typ **Egateg** nicht geben. Denn dadurch, daß sich der Ventilsitz der für die Montage in Wänden ab 300 mm Dicke vorgesehenen Ventile im Hausinnern befindet, laufen die Gehäuse nach jedem Schließvorgang leer



Das **Egateg-Außenwandventil** von Eggemann ist mit festem Griff oder Steckschlüssel-Oberteil erhältlich

und sind somit frostsicher. Außerdem entsprechen sie durch die Ausstattung mit Rohrbelüfter und Rückflußverhinderer, der DIN-Norm 1988, Teil 4. Die Ventile sind mit einem gefälligen Griff oder mit einem Steckschlüssel-Oberteil zum Schutz gegen unbefugte Benutzung erhältlich.

Eggemann
58636 Iserlohn
Fax (0 23 71) 90 84 32

Homa

Subline

Für die Förderung von Schmutz- und Abwasser, Schlämmen mit groben Faser- und Feststoffanteilen sowie Fäkalien sind die Tauchmotorpumpen vom Typ TP gedacht. Die Variante **TP 50** bietet dabei einen freien Durchgang von 50 bis 65 mm, Variante



Preisvorteile verspricht die Tauchmotorpumpe TP 50 von Homa durch ihre kompakte Bauweise

TP 70 sogar 70 mm. Sie fördern bis zu 120 m³/h bei einer maximalen Förderhöhe von 30 m und sind sowohl stationär als auch transportabel einsetzbar. Die neuen Motoren mit bis zu 3 kW Leistung sind kompakt gebaut, was Preisvorteile für den Kunden bedeutet. Alle Modelle sind in explosionsgeschützter Ausführung lieferbar.

Die Hebeanlage **Saniquick II-UF** erleichtert den Bodeneinbau im Innen- und Außenbereich. Deren Abdeckplatte läßt sich in der Höhe um 400 mm verstellen. Dadurch eignet sich die Anlage besonders bei alten Anlagen, wenn Zulaufrohre und Druckleitung wiederverwendet werden sollen. Bei Ausnutzung der maximalen Einbautiefe läßt sich der auftriebsichere Sammelbehälter auch im Freien in der frostsicheren Tiefe von 800 mm einbauen. Der Kunststoffbehälter faßt 40 Liter und ist mit einer einstufigen Tauchmotorpumpe ausgerüstet. Die Pumpe ist in verschiedenen Ausführungen mit Motoren von 0,25 bis 1,1 kW Leistung lieferbar. Auf Wunsch kann die Anlage mit Pumpen von 65 mm Durchgang für Wasser mit groben Schmutzanteilen – auch in explosionsgeschützter Ausführung – geliefert werden.

Homa

53814 Neunkirchen-Seelscheid
Fax (0 22 47) 7 02 44

Aris

Focus mit KIM

Unter der Bezeichnung Focus bietet Aris eine Regenwasserzentrale für hohe Wasserausbeute, jedoch energiesparenden Betrieb. Das neuartige Meßverfahren KIM ermöglicht den Betrieb ohne Meßsonde oder Kabel in der Zisterne. Dadurch ist dieses Gerät auch gut zur Nachrüstung bestehender Anlagen geeignet. Die verwandte Abkürzung KIM steht einerseits für Kabelloses Integriertes Meßverfahren, da der Wasserstand in der Zisterne über die Saugleitung gemessen wird. Andererseits steht das Kürzel für Komplett Intelligentes Management und damit für ein optimales Zusammenspiel aller Komponenten der Regen-



Mit einem kabellosen integrierten Meßverfahren steuert Aris-Focus die gesamte Regenwasseranlage

wassernutzungsanlage. Dazu zählen u. a. Pumpe, Pumpencontroller und Trinkwassernachspeisung. Das Modul für die Nachspeisung ist mit dem Sicherheitssystem Security-Logic ausgestattet, das vor Störungen und Überflutungen schützt.

Aris Systeme

35519 Rockenberg
Fax (0 60 33) 97 06 97

Eckhoff & Denk

Wasserwächter

Unter dem Namen Alcatraz fertigt das Unternehmen ein universelles Sicherungssystem für alle Arten von Trinkwasserleitungen. Es prüft alle Rohrleitungen im System vollautomatisch auf Druckverlust und gibt nur im Bedarfsfall Wasser frei. Der Betreiber wird – über ein Fernmeldemodul auch per Telefon – bei geringsten Undichtigkeiten alarmiert. Alcatraz besteht aus einer Steuerung, Sensoren und einer Funktionsbaugruppe. In letzterer sind auf einer Edelstahlmontageplatte ein rückspülbarer Schutzfilter mit Druckminderer, Druckmeßeinrichtungen, Manometer sowie elek-

tromagnetische Absperr- und Entleerungsventile installiert. Das rund 7300 DM teure System ist somit eine Hauswasserstation mit einer Einrichtung zur ständigen Überwachung des Druckminderers, automatischer Abschaltung bei nachlassendem Ver-

Eckhoff & Denk

58256 Ennepetal
Fax (0 23 33) 7 30 99

sorgungsdruck und einer Betriebszustandsanzeige. Da zum System auch Infrarotsensoren gehören, kann bei Betreten der Räumlichkeiten z.B. das Licht oder eine Zirkulationspumpe eingeschaltet oder der Raum überwacht werden. Ein Frostschutz-



Rohrleitungs-Sicherungssystem Alcatraz von Eckhoff & Denk

modul mißt die Raumtemperatur und sperrt, wenn sie unter einen bestimmten Wert absinkt, die Wasserzufuhr. Anschließend werden die Leitungen durch ein Magnetventil automatisch entleert. Die elektrische Installation erfolgt über verpolungssichere Stecker direkt, über ein vorhandenes Bus-system oder per Powerlinesystem über die Stromleitung.

Ako

Preiswerte VWI-Elemente

Eine preiswerte Alternative stellen die Zako-Rapid-Plus-Elemente in der Leichtbauwandmontage und in der Vorwandinstallation im Trockenbau dar. Die höhen-



Das WC-Element der Serie Zako-Rapid-Plus von Ako

verstellbaren Einzelelemente bestehen aus einem pulverbeschichteten Stahlrahmen, der mit lediglich vier Befestigungspunkten auskommt.

**Ako Rohre Systeme
Technologien
50517 Köln
Fax (02 21) 3 30 31 70**

KSB

Pumpen in Blockbauweise

Mit Multi Eco bietet der Frankenthaler Pumpenspezialist eine mehrstufige selbstansaugende Kreiselpumpe mit optimierter Hydraulik an. Das Keramikgleitlager ist wartungsfrei, das Gehäuse korrosions- und verschleißgeschützt. Die Pumpe ist vor allem für den Heimanwender gedacht und als

transportable Ausführung, als Hauswasserverk mit Druckbehälter und als selbständig arbeitende Pumpe mit Schalt- und Überwachungsgerät in fünf Baugrößen lieferbar. Die Geräuschemission beträgt weniger als 52 dB.



Mehrstufige selbstansaugende Kreiselpumpe Multi Eco von KSB in transportabler Ausführung

Weiterentwicklungen der Hochdruckpumpenbaureihen stellen die **Movichrom N** mit Normmotor und die **Movichrom NB** in Blockbauweise dar. Die hydraulischen Teile bestehen aus Edelstahl und sind somit vielseitig verwendbar. Aufgrund des neu gestalteten Druckraumes werden die während des Betriebes ausgasenden Luft einschüsse automatisch abgeleitet, wodurch ein Trockenlaufen der Gleitringdichtungen vermieden und die Lebensdauer erhöht wird. Die vertikale Inline-Bauweise erleichtert die Montage. Die Pumpen eignen sich für Temperaturen von -30 bis +120 °C, bei einem Druck von maximal 25 bar.



Das Membranventil Sisto-16 von KSB ist mit legionellen-sicheren Membranen ausgestattet

Ein Rotguß-Membranventil wird von der zur KSB-Gruppe gehörigen Firma Sisto Armaturen unter der Bezeichnung Sisto-16 TWA angeboten, das die Anforderungen des als „Legionellenverordnung“ bekannten

**KSB
67225 Frankenthal
Fax (0 62 33) 86 34 56**

DVGW-Arbeitsblattes W 270 erfüllt. Möglich wird dies durch Elastomermembranen, die das Wachstum von Mikroorganismen verhindern. Das Ventil ist in den Nennweiten von DN 15 bis DN 250 lieferbar.

Jung Pumpen

Wartungsfreundlicher

Um Entwässerungspumpen zur Sichtkontrolle oder zu Wartungsarbeiten schneller aus dem Pumpenschacht ziehen zu können, entwickelte Jung das Gleitrohrsystem GR



Das Gleitrohrsystem GR 32 von Jung erleichtert das Ziehen der Pumpen zu Kontrolle und Wartung

32. Voraussetzung für den Einsatz des Systems ist ein Schachtdurchmesser von wenigstens 400 mm. Das System besteht aus den Materialien nichtrostender Stahl, Messing und Kunststoff und eignet sich für die Pumpen U3KSD sowie U6KS mit einem Druckabgang von 1 1/4", die speziell bei der Kellerentwässerung und der Drainage verwendet werden. Der Einbau des Gleitrohrsystems ist auch nachträglich möglich.

**Jung Pumpen
33803 Steinhagen
Fax (0 52 04) 8 03 68**

Möck

Balkontwässerung

Der Balkondirektablauf RD 3000 ist eine spezielle Anwendung der Rohrdurchführung mit der gleichen Bezeichnung. Die Durchführungshülse aus Edelstahl wird in das genau gebohrte Loch zusammen mit einer Abdichtungsmasse eingetrieben. Da-

*Balkondi-
rektablauf
RD 3000
von Möck*



durch entfallen Einschaltungs- und Vergußarbeiten. Das Fallrohr kann direkt – ohne Einschlebmuffe und Rohrschelle – angeschlossen werden.

Möck

72072 Tübingen
Fax (0 70 71) 1 59 61 60

GEP

Der schlaue Kasten

Die zentrale Steuerung von Regenwasser-Nutzungsanlagen ist mit dem **RMO Regenmanager** von GEP möglich. Herzstück ist das sogenannte Intelligente Regenwasser Management IRM, das durch Microprozessorsteuerung für einen ordnungsgemäßen Betrieb sorgt. Diese Steuerung ergänzt die hausinterne bedarfsorientierte Trinkwassereinspeisung durch ein Schwimmerventil mit freiem Auslauf. Integriert ist außerdem eine wartungsfreie mehrstufige Pumpe mit Schaltautomat und Trockenlaufschutz. Füllstand, Schwimmerventil, Rückschlagventil in Tank oder Zisterne

GEP Umwelttechnik

53783 Eitorf
Fax (0 22 43) 92 06 66



Der Regenmanager betreut mit Hilfe des „Intelligenten Regenwasser Managements“ (IRM) die Komponenten einer Regenwasseranlage zentral

werden elektronisch überwacht. Die einzelnen Komponenten des RMO sind in einer 770 mm hohen, 550 mm breiten und 167 mm tiefen Box untergebracht, die von einer schallgedämmten designorientierten Haube abgedeckt wird, sodaß das Gerät auch im Wohnbereich installiert werden kann.

Geberit

Handpreßgerät

Zum Verpressen der Rohrverbindungen von Mepla-Flex-Rohr ist ein **Handpreßgerät** erhältlich. Damit ist auch an schwer zugänglichen Stellen sowie auf Baustellen, auf



Für Rohrverbindungen DN 16 und DN 20 des Typs Mepla-Flex gibt es ein Handpreßgerät

denen noch kein Stromanschluß vorhanden ist, ein Verpressen der 16er und 20er Rohre möglich. Für die gleiche Rohrart wurde auch eine Schere entwickelt, mit der das Ablängen, Entgraten und Kalibrieren möglich ist.

Geberit

88630 Pfullendorf
Fax (0 75 52) 93 45 78

Kemper

Gegen Frost und gegen Legionellen

Gegen Frostschäden an nicht entleerten **Außenarmaturen** hat Kemper ein spezielles Ventil entwickelt. Der Ventilkörper befindet sich im Hausinnern, die Betätigung erfolgt jedoch von außen. Wird das Ventil geschlossen, entleert es sich automatisch.



Die Außenarmatur von Kemper ist für Wanddicken von 200 bis 500 mm erhältlich

Kemper

57445 Olpe-Biggeseesee
Fax (0 27 61) 89 11 75

Rohrbelüfter und Rückflußverhinderer sind, entsprechend DIN-Norm 1988, Teil 4, integriert. Die Außenarmaturen gibt es in den Schaftlängen 300 und 500 mm, mit Ablängmöglichkeiten bis 100 bzw. 200 mm. Ein Verlängerungsset bis 120 mm für nachträglich veränderte Einbausituationen ist ebenfalls lieferbar. Das Ventil ist mit einem normalen Griff oder mit einem Steckschlüssel zum Schutz gegen unbefugte Benutzung erhältlich.

Das **Zirkulations-Regulierventil Multi-Therm** reguliert thermostatisch gesteuert Volumenströme und verfügt über Absperr- und Entleerungseinheit. Die Temperatur kann optional mittels Thermometer oder Thermofühler überwacht werden. Zwecks



Die thermische Desinfektion von Warmwasserleitungen ist mit dem Multi-Therm von Kemper möglich

Legionellenbekämpfung ist das Ventil in der Lage, den Regulierbereich zu verlassen und eine thermische Desinfektion mit Temperaturen über 70 °C durchzuführen. Nach dem Absenken der Temperatur geht es automatisch in die ursprüngliche Regelfunktion zurück.

Viega

Preßtechnik bei Gasinstallationen

Unter der Bezeichnung „Profipress G“ ist das 1995 eingeführte Preßsystem für Kupferrohre mit Kupferformstücken jetzt für Gasleitungen weiterentwickelt worden. Damit lassen sich nun auch Leitungen in diesem Installationsbereich – ohne Gewindecneiden, vor allem aber ohne Wärmebehandlung – verlegen. Die Fittings sind mit einem gelben Aufkleber versehen, auf dem die Bezeichnungen „Gas PN1“ und „GT/1“



Preßfittings für die Gasinstallation von Viega sind mit einem gelben Aufkleber versehen, der diese spezielle Anwendung ausweist

aufgedruckt sind. Damit soll eine Verwechslung mit Fittings, die für Trinkwasser- oder Heizungsleitungen vorgesehen

sind, vermieden werden. Das Gas-Programm umfaßt Fittings in den Nenngrößen DN 12 bis DN 50.

Viega

57428 Attendorn
Fax (0 27 22) 6 14 15

Roth

Metall-Verbundrohr

Das **Verbundrohr Roth PE-X/AL** verbindet die positiven Eigenschaften seiner Komponenten: Der Inliner aus vernetztem Polyethylen verhindert Sauerstoffdiffusion und Inkrustationen. Die ebenfalls aus vernetztem Polyethylen bestehende Hülle verhindert die Korrosion des dazwischenliegen-

Roth Werke

35230 Dautphetal
Fax (0 64 66) 92 21 00



Durch die metallische Komponente bleibt das Verbundrohr formstabil; außerdem wird die Längenausdehnung reduziert

den Aluminiumrohres. Und dieses gewährt Formstabilität und reduziert die thermische Längenausdehnung des Kunststoffs. Die Verbindung der Rohre erfolgt durch Radialpressen. Das Fittingprogramm besteht aus Rotguß und ist gleichermaßen für die Trink-

wasserinstallation und für Heizkörperanbindungen geeignet. Damit werden Verwechslungen der Verbindungsstücke verhindert, aber auch die Lagerhaltung vereinfacht und die Anzahl der Preßbacken reduziert. Das gleiche gilt auch für das Rohr.

Hage Fittings

Klemmverbinder für drei Einsatzbereiche

Gewindecneiden oder Schweißen werden durch die **Rohr-Klemmverbinder H-Multilastic** überflüssig, versichert der Herstel-



Rohr-Klemmverbinder vom Typ H-Multilastic für Hochtemperatur, Gas und Trinkwasser von Hage Fittings

ler. Dieser nach DVGW-TRGI '86/'96 thermisch höher belastbare Verbinder ist sowohl für Gasinstallations-Innenleitungen als auch für Trinkwasserleitungen zugelassen. Durch die verhältnismäßig kleinen Außendurchmesser ist der Platzbedarf gering. Die Klemmverbinder eignen sich besonders auch für Rohrleitungen, die z. B. durch Kompressoren oder Pumpen dynamisch beansprucht werden. Sie sind in den Größen von 1/2" bis 2" erhältlich.

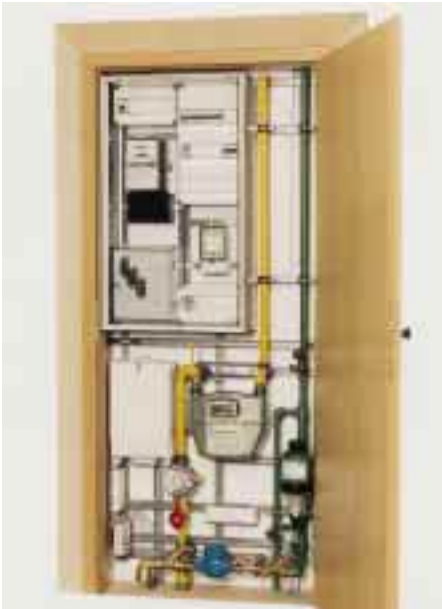
Hage Fittings

63087 Rodgau
Fax (0 61 06) 28 02 57

Geyer

Quadro-Hausanschluß

Zur Unterbringung der Hausanschlüsse und Zählerinrichtungen von Elektro, Gas, Wasser und Telekommunikation vor allem in



Der Novellierung von DIN-Norm 18 012 ist das Quadro-Hausanschlußgerüst von Geyer angepaßt

kellerlosen Gebäuden bietet Geyer kompakte Einheiten an. Mit der Bezeichnung Quadro ist z. B. ein **Hausanschlußschrank** erhältlich, der vorzugsweise an der Grundstücksgrenze angeordnet wird. Dadurch lassen sich nicht nur die Erschließungskosten reduzieren, auch die Zählerablesung erfolgt, ohne in die Privatsphäre des

Geyer

90441 Nürnberg
Fax (09 11) 4 12 03 63

Kunden einzudringen. Eine Variante stellt das **Hausanschlußgerüst** dar. Es basiert auf der Überarbeitung der DIN-Norm 18 012 Hausanschlußräume, die Mitte des Jahres erscheinen soll und in der eine

Hausanschlußnische in Normtürgröße (855 × 2010 × 240 mm B/H/T) vorgesehen ist. Das Quadro-Gerüst paßt in diese Nische und ist auf den Meterriß einstellbar. Nischen-vorder- und -rückwände sind bauseits zu erstellen.

Lomac

Abwasser-Entsorgung

Bis zu drei abwasserliefernde Objekte können an den **Suverain 20-FFA** angeschlossen werden. Dafür ist der aus weißem HDEPS-Kunststoff gefertigte Behälter mit drei Anschlüssen DN 40 ausgestattet. Die untersten eignen sich auch für Duschen mit einer Aufstellhöhe von nur 120 mm. Die Förderleistung beträgt fünf Meter in der Höhe oder 50 Meter waagerechte Strecke bis zum Sammelabfluß. Die Baumaße betragen 360 × 250 × 170 mm (B/H/T).



Bis zu 5 m hoch oder 50 m weit transportiert der Suverain von Lomac Grauwasser von bis zu drei Objekten

Lomac

42334 Nettetal
Fax (0 21 57) 1 31 24 73

MSR Dosiertechnik

Dosieren ohne Fremdenergie . . .

. . . verspricht MSR mit ihren **Dosiergeräten**. Die Geräte arbeiten auf hydraulischer Basis und benötigen keinen beson-

deren Stromanschluß. Für kleine Volumenströme kommt das Hubprinzip, für größere Ströme das Rotationsprinzip in Frage. Das Mischungsverhältnis läßt sich zum



Dosiergeräte wie der Typ H.302 G benötigen keinen Elektroanschluß, da die Dosierung auf hydraulischer Basis erfolgt

Teil von Hand stufenlos einstellen. Da die Geräte mengenproportional arbeiten, reagiert die Dosierung sofort auf veränderte Betriebsparameter. Sie können ohne Gefahr auch in explosionsgefährdeten Bereichen eingesetzt werden.

MSR Dosiertechnik

61200 Wölfersheim
Fax (0 60 36) 97 96 30

Perma-Trade

Kleines Handgepäck

Geringeren Lageraufwand bietet Perma-Trade Wassertechnik mit dem Service-Koffer **Permaste Vario**. Bestandteile des Koffers sind ein Grundkörper für den Hauswasserfeinfilter und passendes Zubehör sowie Dichtungen und andere Ersatzteile. So läßt sich der Filter entweder mit 1"- oder 1 1/4"-Anschlußstücken versehen. Außerdem kann der Filter bis zur Hauswasserstation ausgebaut werden, denn Rückflußverhinderer, Druckminderer und Manometer sind ebenso im Koffer

perma-trade

71229 Leonberg
Fax (0 71 52) 9 39 19 15



Mit dem Service-Koffer kann der Installateur einen Feinfilter zur Hauswasserstation aufrüsten

enthalten. Er eignet sich sowohl zur Neuinstallation als auch für Wartung und Reparatur.

IBP Deutschland

Serie 8000

Ihr Bänninger-Produktprogramm hat IBP um Schraubfittings aus Messing mit der Bezeichnung Serie 8000 ergänzt. Die Formstücke entsprechen den einschlägigen Nor-



Schraubfittings aus Messing fertigt IBP mit Gewinden von 1/4 bis 2 Zoll

men und Regelwerken und sind für Trinkwasserinstallationen zugelassen. Sie sind mit Gewinden nach DIN 2999, Teil 1 und ISO 228 in den Abmessungen 1/4 bis 2 Zoll erhältlich und mit unveredelter Oberfläche oder verchromt lieferbar.

IBP Deutschland
35394 Giessen
Fax (06 41) 7 00 73 26

Rehau

Dämmung ab Werk

Das Programm des Hausinstallationssystems Schiebehülse von Rehau wurde ergänzt. So bietet das Unternehmen für frei verlegte Rohrleitungen in beheizten Räumen vorgedämmte Rohre an. Mit werkseitig DIN-gerechter Vordämmung sind vernetzte Polyethylenrohre der Abmessungen



Als Service für den Installateur bietet Rehau jetzt seine vernetzten Polyethylenrohre (VPE) auch vorgedämmt an

Rehau
91058 Erlangen
Fax (0 91 31) 77 14 30

16 × 2,2 und 20 × 2,8 mm erhältlich. Bei der Dämmung handelt es sich um PE-Schaum, der mit einer coextrudierten, feuchtigkeitssperrenden Folie aus PE überzogen ist, die zudem rei- und trittfest ist. Die Dämmschichtdicke beträgt entweder 9 mm oder 4 mm, je nachdem, welche Dämmvorschrift anzuwenden ist.