

### ■ Data Becker PC aufrüsten und reparieren

Herbert Buckel u. a.; ca. 1020 S.; 1998; mit CD-ROM; ISBN 3-8158-1378-6; Data Becker, Düsseldorf; 59,- DM

Das vorliegende Buch ist empfehlenswert für alle, die ihren PC schneller und besser machen wollen. Egal ob Arbeitsspeicher, Festplatte, Mainboard mit Prozessor, Grafikkarte, Soundkarte, ISDN, CD-Brenner, kleine und mittlere Netzwerke etc.: Für jeden Bereich gibt es umfassendes Know-how rund ums Aufrüsten, Erweitern oder Reparieren. Großen Wert haben die Verfasser auf anschauliche Schritt-für-Schritt-Anleitungen und leichtverständliche Erklärungen gelegt. Interessant sind auch die Tips im Kapitel „Pannenhilfe“.

### ■ TopWare Nützliche Software-neuheiten

TopWare bietet für je 49,95 DM folgende Softwareneuheiten, die im Fachhandel erhältlich sind:

#### ● Weltalmanach

Der TopWare „Weltalmanach“ ist eine aktuelle Datensammlung mit Informationen, Bildmaterial und Kartenwerk zu jedem Land der Erde. Weltweit sind 160 000 Orte verzeichnet. Die Angabe von Infrastrukturdaten erleichtert die Orientierung auf der Karte. Bildmaterial kann für fast jedes Land aufgerufen werden. Höhen- und Satellitenkarten bieten zusätzliche Eindrücke. Von der Altersstruktur über die spielbaren Hymnen der Länder bis hin zu den wichtigsten Sehenswürdigkeiten sind Daten und Statistiken verzeichnet.

● Nicht nur die vier Comap-Produktbereiche Lötfittingen aus Kupfer und Rotguss, Heizungsarmaturen, Gasprodukte und Wasserqualität lassen sich unter <http://www.comap-group.com> entdecken. Es können zudem Informationen zum Unternehmen und zu Neuigkeiten abgerufen sowie Dokumentationen bestellt werden.

● Alles Wissenswerte zu Material, Designmöglichkeiten, Verarbeitungshinweise etc. zum Du Pont Werkstoff „Corian“ bietet die Internet-Adresse <http://www.corian.com>

● Durchführungsspezialist Doyma bietet Produktinformationen, Messetermine, Informationsmaterial-Bestellung etc. unter <http://www.doyma.com>

● Ein umfangreiches Internet-Angebot stellt Dübelspezialist Fischer unter [http://](http://www.fischerwerke.de)

mit Dübelkatalog, Zulassungen, Normen, Richtlinien, Bemessungsprogramm etc. Es gibt mehr als 3500 Bilddaten und um das passende Produkt zu finden, lassen sich über 60 000 Verknüpfungen erstellen.

● Keramik-Produkte, Armaturen, Acryl-Badewannen, Neuheiten, Bestellung von Broschüren, Download von Dateien etc. findet der Internet-Surfer bei Ideal Standard unter <http://www.idealstandard.de>.

Die Homepage bietet zusätzlich eine Kontaktmöglichkeit zu den Websites anderer Länder, in denen das Unternehmen vertreten ist.

● Wissenswertes zu Firma, Aktivitäten, Produktneuheiten etc. bietet JRG Gunzenhauer unter <http://www.jrg.de>

● Mehrere Sprachen beherrscht auch die Homepage von Kaldewei. Unter <http://www.kaldewei.de> findet sich das gesamte Produktsortiment des Badewannenherstellers.

● Wahlweise in deutsch, englisch und französisch informiert Oventrop unter <http://www.ventrop.de> bzw. [www.ventrop.com](http://www.ventrop.com) seine Geschäftspartner und Interessenten. Neben Produktneuheiten,

Messebeteiligungen und der Abrufmöglichkeit von Infomaterial lassen sich auch Datennorm und Ventildatensätze für Berechnungsprogramme herunterladen.



● Koralle-Sanitärprodukte verspricht Badplanung per Mausclick, Fotos und Infos zum Unternehmen sowie zu Badewannen und Duschabtrennungen unter <http://www.koralle.de>

● Sieger-Heizsysteme präsentiert unter <http://www.sieger-online.de> das gesamte Produktprogramm, Hinweise auf Sparangebote, Seminare, Messen, Verkaufsförderungsaktivitäten, aktuelle Meldungen etc.

● Unter <http://www.sts-direct.de> ist die Homepage des Delbrücker Badausstatters STS erreichbar. Abrufbar sind Informationen zum Unternehmen sowie – getrennt nach Bad- und Küchenanwendungen – über das umfangreiche Produktionsprogramm. Außerdem finden sich dort Daten und Bilder über neue Modelle sowie der aktuelle Tourenplan des Infomobils.



[www.fischerwerke.de](http://www.fischerwerke.de) insbesondere Handwerkern, Planern, Statikern und dem Handel zur Verfügung. So findet sich z. B. dort das komplette Praxiswissen der „fischer compact expert CD-ROM“

#### ● Micrografx Designer 6.0

Wie bringt man ein neues Firmenprofil vorstellungsgemäß zu Papier? Mit dem neuen Zeichen- und Illustrationsprogramm Micrografx Designer 6.0 kann der User anspruchsvolle Projekte verwirklichen. Integriert sind ein leistungsstarker Texteditor und äußerst genaue

Bemaßungsfunktionen. Dazu kommen mehr als 50 Import- und Exportfilter, die Farben originalgetreu erscheinen lassen. Mit Hilfe des interaktiven Online-Tutorials „klickt“ sich der Anwender problemlos durch die einzelnen Menüs.

#### ● Micrografx Picture Publisher 6.0

Auch ein Bild, das auf den ersten Blick perfekt erscheint, hat oft noch seine Fehler. Hier stimmen die Farben nicht, dort gibt es zu viele Schatten und mal ist das Wichtigste unscharf. „Picture Publisher 6.0“ läßt solche Ungenauigkeiten verschwinden. Das preisgekrönte Bildbearbei-

tungs- und Retuscheprogramm bearbeitet schnell und effizient und gibt Farben realitätsgetreu wider. Zahlreiche Effektfiler und professionelle Malwerkzeuge bieten viele Möglichkeiten. Speziell fürs Internet erstellt das Programm Grafiken mit transparentem Hintergrund.

### ■ Impuls-Programm 30 Niedrigenergiehäuser auf Datenträger

Beim Impuls-Programm Hessen ist der Endbericht zum Förderprogramm 30 Niedrigenergiehäuser in Hessen auf CD-ROM oder Disketten erhältlich. Der Endbericht enthält einen Textteil mit zahlreichen Hinweisen auf die bauliche Ausführung hessischer Niedrigenergiehäuser, Angaben zu gemessenen Temperaturverläufen und Heizenergieverbräuchen sowie das Ergebnis einer Bewohnerbefragung über den Zufriedenheitsgrad mit der Niedrigenergiebauweise. Außerdem enthält der Bericht eine Datenblattsammlung mit einer Übersichtstabelle über die wichtigsten Gebäudedaten und jeweils einem Gebäudefoto. Die Daten liegen im PDF-Format vor und können somit beliebig kopiert und weiterverarbeitet werden. Der Preis für die elektronische Form des Endberichts beträgt DM 46,80 zuzgl. 7 % MwSt. und Versandkosten. Auszüge aus dem Bericht sowie eine Auswahl der Gebäudedatenblätter sind auf einer kostenlosen Probediskette erhältlich.



Impuls-Programm Hessen  
Schleiermacherstraße 8  
64283 Darmstadt  
Fax (0 61 51) 13 85 20  
<http://www.impulsprogramm.de>

### ■ PS Handel und Handwerk online verbunden

Das Internet als grenzenlose und kundenorientierte Zukunftsstrategie des Großhandels ist zwar auf dem Vormarsch – doch „Dialog 24“ ist bereits am Ziel. Denn



**Zukunftsorientierte Großhändler bieten ihren Handwerker-Kunden eine online-Verbindung, von der beide Partner profitieren**

mehr als 300 Handwerker „fahren“ täglich mit dem online-Programm von Programm Standard auf der ISDN-Datenautobahn. Dabei profitieren sie von der ständig wachsenden Zahl der „Raststätten“ links und rechts des Informationshighways. Das Angebot ist beachtlich und in seiner Vielfältigkeit den Möglichkeiten des Mediums angepaßt. So bestücken die angeschlossenen Händler ihre Angebotsseiten nicht nur mit ihrem vollständigen Artikelstamm, Preisen und Lieferdaten. Auch Maß- und Explosionszeichnungen sowie anschauliche Bildinformationen kann sich der Handwerker ohne großen Aufwand auf seinen Computer herunterladen. Hat er an einem der Angebote Gefallen gefunden, gibt er seine Bestellung direkt aus der eigenen Software über „Dialog 24“ „papierlos“ und ohne Zeitverlust an den Großhändler weiter.

So gehört das umständliche Hin und Her per Telefon, Fax, Brief oder Datenträger zwischen Handwerker und Händler der Vergangenheit an. Wann immer es seine Zeit erlaubt, informiert sich der Handwerker unverbindlich über das Angebot. Oder er gibt gleich seine Bestellung auf

Anforderungen der einzelnen Gewerke an. Ein problemloser Zugriff auf Internetangaben etwa von Lieferanten, der Versand von Emails oder die Arbeit mit Winword (soweit vorhanden) direkt aus dem Programm ist möglich. Seine Alltagsauglichkeit zeige laut Anbieter das Windows-Programm vor allem durch den leichten Einstieg und die eingängige Handhabung. Verschiedene Assistenten übernehmen z. B. die Eingabe der Betriebs- und Kalkulationsgrundlagen.

Das Programm ist im PC-Fachhandel ab etwa 3500 DM (zzgl. MwSt.) erhältlich und läßt sich auf jedem PC einsetzen, auf dem auch Windows 95 läuft.

Sage KHK  
60437 Frankfurt  
Fax (0 69) 50 00 71 16

### ■ Microsoft Finanzmanager kostenlos testen

„Microsoft Money 98“ und „Microsoft Money 98 Plus“ gibt es als kostenlose Testversion verbunden mit einem speziellen Angebot. Bis zu 30 Tage kann der Anwender die Testversion auf Herz und Nieren prüfen. Entscheidet er sich zum Kauf, kann er die Produkte in den Updateversionen zum Updatepreis erwerben. Als Lizenznachweis dient die CD-ROM mit der Testversion, sowie der Coupon, der der Testsoftwarebrochüre beiliegt. Das Update kann dann bei jedem Microsoft-Fachhändler erworben werden.

Zusätzlich kann jeder Anwender, der die „Money 98 Plus“-Testversion bereits besitzt, diesen Update-Coupon im Internet abrufen und ausdrucken. Zu finden ist der Coupon unter <http://www.microsoft.com/germany/produkte/money>. Der Updatepreis beträgt für „Money 98“ 49 DM (unv. Preisempf.), für die erweiterte Version „Money 98 Plus“ liegt der Updatepreis bei 89 DM. Die Aktion ist bis 15. Mai 1998 befristet.

### ■ Sage KHK „Handwerker 98“

Mit dem neuen Programm „Handwerker 98“, einem Handwerkerprogramm für Windows 95, baut Sage KHK auf dem Vorgänger „HWP-Win“ auf. Insgesamt arbeiten schon über 30 000 Handwerksbetriebe mit Programmen des Anbieters. Neben einer handwerksspezifischen Auftragsbearbeitung mit verschiedenen Kalkulationsmöglichkeiten gehören spezielle Verwaltungen für Edelmetalle, offene Zahlungen sowie für komplette Projekte mit Überwachung der Baustellen zum Leistungsumfang. Zur Projektplanung gehört auch eine Mitarbeiterplanung, die z. B. Urlaubs- oder Kranktage berücksichtigt. Das neue Programm paßt sich schon während der Installation automatisch an die besonderen

## ■ Moser Standardsoftware fürs SHK-Handwerk

Das Softwarehaus Moser bietet mit „MOS'aik“ eine moderne und flexible 32-Bit betriebswirtschaftliche Standardsoftware mit individuellem Charakter. Dem SHK-Handwerker wird darüber hinaus Branchenbezug, effektive Kalkulation und Microsoft-Office-Anbindung geboten. Durch die OLE- und DDE-Funktionen von Windows können ohne Umwege und umständliche Konvertierungen Da-

beiten. Auch die Verbuchung Offener Posten, das Mahnwesen und die Finanzbuchhaltung mit ihren vielen betriebswirtschaftlichen Auswertungen sind integriert. Die Kalkulation läßt sich bequem und einfach durchführen: Mit Schieberegler können Ab- und Zuschläge für Löhne, Materialien und Geräte individuell zur Ermittlung des Angebotspreises berechnet werden. Mit Soll-Ist-Vergleichen werden die Kosten während und nach Abschluß eines Projektes stets überwacht.

In- oder Auslandsreise, die optimale Abrechnung unter Beachtung aller Pausch- und Höchstbeträge, der abzugsfähigen Vorsteuer, der länderspezifischen Spensätze und der Reisedauer ist immer gewährleistet. Mit dem integrierten Fahrtenbuch lassen sich alle Fahrten festhalten, ob Dienstreisen oder Fahrten zwischen Wohnung und Arbeitsstätte. Das Programm hält alle relevanten Daten fest, auch wenn mehrere Fahrzeuge verwaltet werden sollen.

„Lexware reisekosten“ ist ab der Firmenversion mandantenfähig, hat einen mehrstufigen Passwortschutz und eignet sich für Betriebe, Arbeitnehmer und Selbständige.

Lexware  
79111 Freiburg  
Fax (07 61) 4 70 45 00  
<http://www.lexware.de>

## ■ Keuco CD-ROM in neuer Version

Zur SHK in Essen präsentierte Keuco eine erweiterte Version seiner im letzten Jahr vorgestellten CD-ROM. Ergänzt wurde die Arbeitshilfe für Handel, Handwerk, Planer und Architekten um zoombare Milieu- und Produktfotografien, DXF-Zeichnungen, eine Übersicht über das Display-Programm sowie Armaturempfehlungen. Weiterhin beinhaltet die zweite Version des Windows-Programms jetzt auch – neben den Accessoirescollections – eine Übersicht über alle Spiegelschrankmodelle inklusive Montageanleitungen. Die Produktbeschreibungen sind so-

wohl in deutsch als auch in englisch abrufbar. Eine Arbeitserleichterung stellt die ebenfalls neue Artikelrecherche nach Schlagworten und Artikelnummern dar. Ebenso können für das Ersatzteilgeschäft die Artikel für ausgelaufene Collectionen abgefragt werden. Wie schon bei der 97er Version sind eine Heinze-Baudatenbank-Recherche im Hinblick auf Produktgruppen, Schlagworte und Markennamen sowie die Ausgabe von Leistungsbeschreibungen über unterschiedliche Schnittstellen (DA Datanorm, ASCII) möglich. Die CD-ROM gibt es kostenlos von:

Keuco  
58653 Hemer  
Fax (0 23 72) 90 43 54

## ■ IN-Software Ordnung ohne Papier

In vielen Handwerkerbüros wird zusätzlich zur eingesetzten Auftragsbearbeitungs-Software z. B. mit dem Kalkulationsprogramm „Excel“ oder dem Textprogramm „Word“ gearbeitet. Die mit diesen Programmen erstellten Kalkulationsblätter oder Briefe müssen aber auch in den Kunden- oder Auftragsordner. Also werden sie ausgedruckt und abgelegt. Bei einem gut durchdachten EDV-System muß das nicht sein. So bietet IN-Software innerhalb des Programms „IN-Form Pro-



Aktuelle 32-Bit betriebswirtschaftliche Standardsoftware „MOS'aik“

ten für Statistiken an Excel oder Adressen für Serienbriefe an Word übergeben werden. Wer darüber hinaus den Datenaustausch mit Kunden und Lieferanten braucht, greift einfach auf den Baustein „internationale Schnittstellen“ zurück: Datanorm, GAEB, Datev... oder die Daten-Integration mit Lohn- und Finanzbuchhaltung sind in „MOS'aik“ enthalten. Vom Angebot über Auftragsbestätigung und Lieferschein bis zur Rechnung erledigt die Software alle anfallenden Büroar-

Moser  
52139 Würselen  
Fax (0 24 05) 7 20 19  
<http://www.moser.de>

## ■ Lexware Reisekosten abrechnen

Nahezu 30 % aller manuell abgerechneten Reisen sind fehlerhaft. Mit „Lexware reisekosten“ geht es schneller und kann konsequent alle Möglichkeiten der Steuerersparnis nutzen. Egal ob

fessional“ die Möglichkeit, während der Bearbeitung durch einen Klick auf die rechte Maustaste ein Objekt einzufügen. Und zwar aus allen Windows-Programmen wie „Excel“, „Word“ usw. in alle Programmteile von „IN-Form Pro“. Eine Notiz oder eine Aufstellung zu einem Projekt erstellt der Handwerksmeister so künftig direkt in seiner Auftragsbearbeitung. Alle Unterlagen sind automatisch beim Projekt abgelegt. Ein

nung und Produktübersicht bis hin zu den Ausschreibungsunterlagen bietet die Silberscheibe alles notwendige für die optimale Planung einer Regenwasseranlage. Ein Glossar erläutert Fachbegriffe wie Anschlußkanal, Kreislaufnutzung, Sperrwasserhöhe oder Zisterne. Wichtigster Abschnitt ist die Anlagenberechnung. Diese beginnt mit der Kalkulation des Ertrages. Sehr hilfreich ist die hinterlegte Niederschlagskarte der Bundes-

*GEP Umwelttechnik*  
53783 Eitorf  
Telefax (0 22 43)  
92 06 66

### ■ **Telefontarife** **Telefonkosten** **senken**

Aktuelle Kostenübersicht per Mausklick. Lästiges und zeitraubendes Suchen nach dem günstigsten Tarif gehört nun der Vergangenheit an. Pearl, einer der größten Computerzubehör-Direktversender Deutschlands und KlickSoft bringen mit der KlickTel Tarif\*98 ein topaktuelles Vollprodukt, exklusiv zum supergünstigen Preis von nur 99 Pfennig auf den Markt.

KlickTel Tarif\*98 (Version 1.0) wird als uneingeschränkte deutsche Vollversion auf CD-ROM inklusive 3-monatigem Update-Service per Internet angeboten. Da die Angebote und Tarife des Telefonmarktes derzeit noch sehr häufig Schwankungen unterliegen, wird die CD nur in jeweils geringen Mengen produziert, um ein Höchstmaß an Aktualität zu gewährleisten.

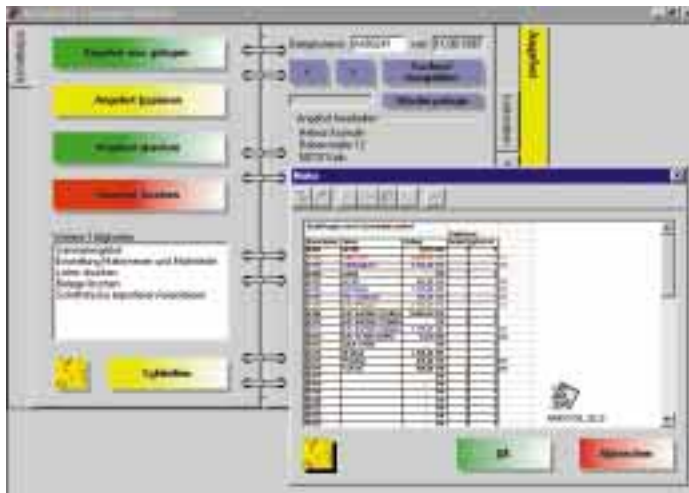
Blitzschnelle Tarif-Sofortauskunft: Vorwahlnummern oder Ortsnamen eingeben und im Nu errechnet KlickTel Tarif\*98 die Entfernungs- und Tarifzone und zeigt anhand einer sortierten Anbieterliste die augenblicklich günstigsten Minutenpreise an. Ein mitlaufender Gebührenzähler informiert über die laufenden Gesprächskosten unter Berücksichtigung aller maßgeblichen Faktoren, wie Vorwahl, Tag und Tageszeit, Tarif etc. Die Daten können abgespeichert und in einer Gesprächsübersichtsliste ausgedruckt werden.

*Pearl Agency*  
79426 Buggingen  
Fax (0 76 31) 36 04 44

### ■ **De Dietrich** **Elektronische** **Preisliste**

Über das aktuelle Produktangebot können sich Kunden des Heiztechnik-Herstellers jetzt nicht allein aus den Katalogen informieren, sondern zusätzlich mit der neuen CD-ROM Preisliste. Der Datenträger bietet dem Großhandel und Fachbetrieben die Möglichkeit, per Mausklick am Bildschirm direkten Zugriff auf alle technischen Daten zu erhalten und die Preise der Kessel, Regelungen, Speicher und des Zubehörs sowie Informationen über jedes Modell der Produktpalette abzurufen. Die Datenbank auf der Silberscheibe erleichtert und beschleunigt das Auffinden von Preisen, Daten und Abmessungen. In ähnlicher Form ist auch die CD-ROM Ersatzteile aufgebaut. Die exakte Identifikation des jeweiligen Ersatzteils erlaubt es, die richtige Artikel-Nummer mit dem exakten Preis zu erhalten.

*De Dietrich*  
77675 Kehl  
Fax (0 78 51) 79 72 99



**Praktisch: Übernahme von Briefen, Kalkulationsblättern etc.**

Klick auf das Projekt und alle Unterlagen sind jederzeit wieder verfügbar.

*IN-Software*  
76307 Karlsbad  
Fax (0 72 02) 15 46

### ■ **GEP** **Regenwasser-Nutzung** **am PC planen**

Eine CD-ROM mit mehr als 70 MB Informationen zur Regenwasser-Nutzung stellt GEP jetzt den Handelspartnern zur Verfügung. Von der Prinzipdarstellung über Anlagenberech-

republik. Ein Klick genügt, um die regionalen Werte automatisch zu übernehmen. Nun werden der Wasser-Jahresbedarf und das notwendige Regenspeichervolumen ermittelt. Die Pumpenauslegung errechnet den Gesamtsummen- und den Spitzendurchfluß. Es folgt die Auslegung des Filters. Bei Bedarf werden die Eingaben noch durch die Daten der Muldenversickerung ergänzt. Mit Wechsel zum Ausgabeordner ist die komplette Anlage berechnet und kann in verschiedenen Varianten – mit und ohne Preis – gespeichert und ausgegeben werden.

## ■ ISDN4WIN Nützlicher Telefon- Wächter

Das Programm ISDN4WIN-Monitor überwacht den ISDN-Telefonanschluß auf ankommende Verbindungen. Egal welcher Art, werden sie registriert, in einer dBASE III-kompatiblen Datenbank festgehalten und alle verfügbaren Informationen ausgewertet. Dazu gehören unter



anderem Datum, Uhrzeit, Anrufer, Rufnummer, Subadresse und Datenart (Sprache, Daten, Fax etc.). Jeder Rufnummer kann ein Telefonbucheintrag zugeordnet werden, damit der Anrufer in Zukunft einwandfrei identifizierbar ist. Dabei sind auch Platzhalter zulässig, um z.B. alle Nebenstellen einer Firma dem selben Telefonbucheintrag zuzuordnen. Um sofort zu wissen, für wen oder was der aufgezeichnete Anruf bestimmt war, kann jeder Nebenstellen-Rufnummer (MSN) ein Name oder Endgerät zugewiesen werden. Die mitgelieferte Vorwahldatenbank ermöglicht es, für jeden Anruf den Herkunftsort oder das Herkunftsland zu bestimmen und anzuzeigen. Wird der Rechner in einem Netzwerk betrieben, kann das Programm bei Anrufen, getrennt nach MSN, an andere Rechner der Arbeitsgruppe Kurznachrichten versenden. In Verbindung mit ISDN4WIN-Messung ist es auch möglich, Kurznachrichten an D1-, D2- und E-Plus-Handys zu versenden. Auf Wunsch kann ISDN4WIN-Mo-

onitor bei vorher definierten Anrufern ein anderes Programm starten, z.B. einen elektronischen Anrufbeantworter. Sind auf dem Rechner die elektronischen Telefonbücher D-Info 3.0, D-Info 97 oder KlickTel 98 installiert, werden Anrufer mit ihrer Hilfe identifiziert und ihre Daten wahlweise in das persönliche Telefonbuch übernommen. Eine Notizbuchfunktion erlaubt die Aufnahme kurzer Texte (250

Zeichen), die zusammen mit dem korrespondierenden Anruf in der Datenbank gespeichert werden. Unter der Internetadresse <http://www.isdn4win.de> steht das Programm – allerdings mit eingeschränkter Laufzeit – zum kostenlosen Download bereit. *ISDN4WIN-Developer-Team*  
98693 Ilmenau  
Fax (0 36 77) 6 75 59

## ■ KSB Pumpenauswahl- system

Elocat 98 ist ein Auslegungs- und Informationsprogramm für alle Gebäudetechnik-Pumpen des Herstellers. Es kann auf Einzel-PC oder Server installiert werden. Auf einer Windows-Benutzeroberfläche findet der Anwender mit wenigen Mausklicks alle erforderlichen Informationen, Zeichnungen und das passende Zubehör zu einer Pumpe. Maßzeichnungen, Kennlinien und komplette Ausschreibungstexte lassen sich jederzeit in andere Windows-Programme übernehmen. Die hydraulische Auslegung berücksichtigt alle relevanten Daten des Fördermediums wie Temperatur und Viskosität. Ein Assistent in Gestalt eines kleinen Extrafensters er-

leichtert auch dem ungeübten PC-Anwender die Orientierung. Nach der Auslegung stehen die Gerätedaten und der Preis der Pumpe fest. Mögliche Alternativen lassen sich schnell ermitteln und können sofort verglichen werden. Ein Austauschprogramm ermöglicht es, zu einer bestimmten Alt-Heizungsumwälzpumpe das passende Neuaggregat auszuwählen. Das Programm ist kostenlos.

*KSB*  
67225 Frankenthal

## ■ Raychem Zirkulation oder Heizband?

Als zusätzliche Dienstleistung für Planer und Installateure bietet Raychem mit „SaveWatt“ eine neue Software, die die Planung und Berechnung von selbstregelnden Temperaturhaltungssystemen vereinfachen soll. Neu am Programm ist, daß in Gebäuden der Warmwasserverbrauch simuliert werden kann. Das Benutzerverhalten und die unterschiedlichen Entnahmezeiten werden in die Berechnung des Energieverbrauches einbezogen.



*Neu an „SaveWatt“ ist, daß man in einem Gebäude den Warmwasserverbrauch simulieren kann*

„SaveWatt“ liefert eine mit Zahlen und Fakten abgesicherte Vergleichsmöglichkeit zwischen der Zirkulation und dem Einrohrsystem. Die Vor- und Nachteile der beiden Verteilsysteme werden objektbezogen beurteilt. Weiter lassen sich mit dem neuen Programm die Investitionskosten samt Amortisation, die Betriebskosten im Vergleich zur Zirkulation sowie Temperaturbedingungen und das Abkühlprofil jeder Leitung im Warmwassersystem berechnen.

Nach Abschluß der Berechnungen, welche von Raychem kostenlos ausgeführt werden, erhält der Installateur oder Planer einen Report, in dem neben Preisen und Kostenvergleichen auch Kurvenbilder des effektiven Temperaturverlaufs enthalten sind. Auch die Einstellwerte für Leistungssteller und Zeitschaltuhr werden angegeben. Nützlich sind zudem die Kalkulation des Materials und der Verarbeitungszeiten.

*Raychem*  
85521 Ottobrunn  
Fax (0 89) 6 08 94 92

## ■ Seppelfricke „ProfiPlan“

Das Programm ProfiPlan aus dem Hause Seppelfricke Systemtechnik eignet sich sowohl zur Erfassung und Berechnung von Heizungsrohrnetzen für Fußbodenheizungen und Heizkörper als auch für die Auslegung und Berechnung von Trinkwasserrohrnetzen. Es kombiniert die grafische Rohrnetz-berechnung mit der Ermittlung des Wärmebedarfs und technischen Produktdaten. ProfiPlan arbeitet auf tabellarischer Basis: Dem Fachplaner stehen die tabellarischen Programmodule k-Zahlen, Taupunkt-berechnung, Wärmebedarf nach DIN 4701, Heizflächenauslegung (BDH-2-Schnittstelle), Fußbodenheizung und Angebot zur Verfügung. In der vorhandenen 32-bit-Technologie ermöglicht das Programm aber auch den direkten Datenaustausch mit AutoCAD 13c4/14, sodaß grundriß- und strangschemenorientiert in grafischer Form geplant werden



Planungssoftware ProfiPlan von Seppelfricke

kann. Hierzu lassen sich beispielsweise die Länge, Breite und Höhe von Wänden, Fenstern und Türen zur Ermittlung von k-Werten und zur Erfassung der Raumdaten direkt aus AutoCAD herauslesen. Darauf aufbauend kann der Wärmebedarf ermittelt, Heizkörper oder Fußbodenheizung ausgelegt und die entsprechenden Heizkreise direkt in der CAD-Zeichnung dargestellt werden. Integriert in die Planungssoftware sind detaillierte Massenauszüge und Stücklisten, die den normgerechten Ausdruck mit einschließen.

Seppelfricke  
48491 Wettringen  
Fax (0 25 57) 93 68 18

## ■ Bine

### PC Datenbank „Förderfibel Energie“

Der Informationsdienst Bine hat in Zusammenarbeit mit dem Forum für Zukunftsenergien e.V. die „Förderfibel Energie“ herausgebracht. Basierend auf dieser Broschüre ist die PC Datenbank „Fiskus“ erstellt worden. Sie enthält aktuelle Informationen über alle wichtigen Förderprogramme der Europäischen Union, des Bundes und der Länder sowie einer Vielzahl von Kommunen und Energieversor-

gern. Es werden die jeweiligen Ansprechpartner für die Förderhilfen, die Antragsverfahren sowie genaue Konditionen zu den einzelnen Programmen angegeben.

Derzeit werden neben den Programmen der EU, des Bundes und der Länder ca. 190 Programme der Kommunen und ca. 160 der Energieversorgungsunternehmen vorgestellt. Die Datenbank wird kontinuierlich aktualisiert und in regelmäßigen Abständen sind Updates erhältlich.

Die Datenbank kostet als Windows-Version 149,- DM (zzgl. MwSt. und Versand). Eine Demo-Diskette gibts kostenlos gegen Einsendung eines mit 4,40 DM frankierten, gepolsterten Rückumschlages.

Deutscher Wirtschaftsdienst  
50968 Köln  
Fax (02 21) 9 37 63 99  
<http://www.dwd-verlag.com>

## ■ Walhalla Erfolgssystem für Existenzgründer

CD-ROM „StartUp: Profiwissen für Existenzgründer“; 1998; Software (Windows/Mac); ab 386er Prozessor; ISBN 3-8029-9897-9; Walhalla Fachverlag, Regensburg; 59 DM

Von der Geschäftsidee bis zur Betriebseröffnung – die CD-ROM „Start Up: Profiwissen für Existenzgründer“ enthält die wichtigen Informationen für die erfolgreiche Existenzgründung. Existenzgründer erfahren alles über Rechtsform und Standortwahl, Finanzierung und Fördermittel. Auch das Thema Franchise ist abgedeckt, Konzepte und Leistungen werden ausführlich erklärt. Die CD-ROM bietet Antworten auf die wichtigsten Fragen zu Versicherungen und behördlichen Genehmigungen, zu Buchführung, Geld und Steuern. Inklusive Tips zum Marketing. Die ebenfalls enthaltenen Gesetzestexte zum Gewerbe-, Handels- und Steuerrecht bleiben auch nach der Gründungsphase unvermindert wertvoll.

Ein leistungsstarkes Suchprogramm und intelligente Verknüpfungen gewährleisten raschen Zugriff auf alle Informa-



tionen. Textstellen können ausgedruckt oder in die eigene Textverarbeitung übernommen werden.

Plus: Förderadressen, Persönlichkeitsanalyse sowie Arbeits- und Gesellschaftsverträgen zum Ausdrucken.

Systemvoraussetzungen: PC mit Prozessor ab 386; MS-Win 3.1x,

Übers Internet können Sie die SBZ unter folgender eMail-Adresse erreichen:

sbz@shk.de

MS-Win 95, Win NT oder Mac; mind. 8 MB-RAM; ca. 10 MB Festplattenkapazität; CD-ROM-Laufwerk

## ■ Reven

### Auslegungsprogramm für Küchenlüftung

Zur Auslegung der Küchenlüftung einschließlich Wirtschaftlichkeitsrechnung gibt Reven, Sersheim, das Softwarepaket „Recomax“ für Windows 3.11 und 95 heraus. Es enthält zwei Module: Die Auslegung der Luftmengen für verschiedene Kochgruppen und Räume einer Großküche – wahlweise nach VDI 2052, nach dem neuen Nährungsverfahren, nach dem Raumluftwechsel oder nach der Boca/Ashrae-Norm. Das Ergebnis stellt die Zu- und Abluftmengen für die verschiedenen Küchenbereiche dar.

Das zweite Modul umfaßt eine Wirtschaftlichkeitsberechnung für die gesamte Küchenlüftung. Die jährlichen Kosten können für konventionelle Abluftsysteme, für energiesparende Dunstabzugshauben und für selbstreinigende Revex-Lüftungsdecken ermittelt und gegenübergestellt werden. Eine Berechnung der Amortisationszeit für aufwendigere Lösungen schließt dieses Modul ab.

Das Programmpaket baut auf einer flexiblen Datenbank auf, in der alle Kochgeräte hinterlegt sind. Die Module können bei Reven kostenlos angefordert werden: Fax: (0 70 42) 3 73 20 oder sie lassen sich übers Internet herunterladen.