

*Keramag und Keuco
bringen Joly auf den Markt*

Spezial- serie fürs Gäste-WC

*Mit ihrer Gemeinschafts-
entwicklung Joly wollen
Keramag und Keuco frischen
Wind in deutsche Gäste-
WC's bringen. Asymmetri-
scher Waschtisch, gering
ausladendes WC, Halbein-
bau-Urinal und multifunktio-
nale Accessoires sollen
mehr Raumökonomie ermög-
lichen und das Nachfragepo-
tential mit pfiffigen Produkt-
details und praktischem Ge-
brauchsnutzen erschließen.*



*Joly-Ambiente mit asymmetrischem
Waschtisch, Ablage, multifunktionalem
Accessoiresystem sowie Lichtspiegel
und geschwungener Handtuchablage*

Ein separates Gäste-WC steht auf der Wunschliste der Bundesbürger ganz oben. Laut einer von der VDS initiierten Ires-Studie (SBZ 6/97) halten 92 % der Bauherren, 76 % der Komplettmodernisierer (Hausbesitzer), 80 % der Teilmodernisierer (Hausbesitzer) und 62 % der Mieter ein eigenes Gäste-WC für „sehr wünschenswert“ bzw. „wünschenswert“. Weil es immer öfter als repräsentative Visitenkarte des Haushalts dient, besteht in

Keramag, Kreuzerkamp 11, 40878 Ratingen,
Fax (0 21 02) 91 63 53 oder Keuco, Oesestraße 36,
58675 Hemer, Fax (0 23 72) 90 42 36

allen Altersklassen eine überdurchschnittliche Investitions- und Preisbewilligungsbereitschaft. Dennoch verfügen derzeit gerade mal 37 % aller Haushalte über diese Einrichtung, die Besuchern die Nutzung der Toilette im meist nicht perfekt aufgeräumten Familienbad erspart und darüber hinaus auch von den Bewohnern selbst gerne frequentiert wird. Wunsch und Wirklichkeit liegen hier noch weit auseinander. Ein Grund, warum das große Nachfragepotential bisher nicht abgearbeitet wurde, waren wohl auch die fehlenden Ausstattungskonzepte für den kleinsten Sanitärraum überhaupt. Auf den meist weniger als 2 m² Grundfläche grenzt die Ausrüstung mit WC, Waschtisch, Urinal und Accessoires wie Spiegel, Leuchten, Ablagen, Handtuch- und Seifenhalter fast an die Quadratur des Kreises. Denn für solche beengten Verhältnisse

sind herkömmliche, für größere Badezimmer entwickelte Objekte meist zu ausladend und voluminös.

Nischen-Konzept

Abhilfe versprechen jetzt Keramag und Keuco mit ihrem Anfang Februar im Essener Design-Zentrum Nordrhein-Westfalen erstmals der Öffentlichkeit präsentierten Ausstattungsprogramm Joly. Die im Rahmen einer strategischen Allianz der beiden Sanitärhersteller entstandene Spezialserie fürs Gäste-WC ist mit pfiffigen Details und hohem Gebrauchsnutzen für Neubauten so-



Wandhängendes Tiefspül-WC, Halbeinbau-Urinal und komplette Toilettengarnitur aus dem Joly-Programm

wie Renovierungsvorhaben geeignet. So kann z. B. der asymmetrisch geformte Waschtisch (60 x 34 cm) mit rechts- oder linksseitiger Ablagefläche variabel zur Wand- oder Eckmontage genutzt werden. Das ungewöhnlich tiefe Becken mit Zwangsablauf schafft trotz bescheidener Außenabmessungen viel Raum zum Händewaschen. Als Zubehör ist eine Siphonblende mit Glasablage lieferbar.

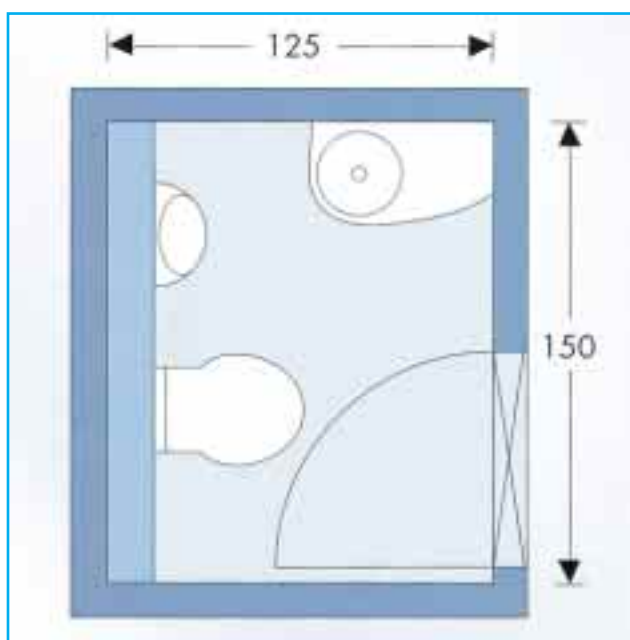
Das wandhängende Tiefspül-WC mit 8 cm Bodenfreiheit und einer Ausladung von nur 48 cm weist eine verdeckte Befestigung, geschlossene Außenseiten und einen zur Reinigung abnehmbaren WC-Sitz auf. Die Spülmenge beträgt 6 Liter. Weltweit bisher einzigartig ist das Halbeinbau-Urinal.

Durch seine teilweise Integration in die Vorwandinstallation ragt es nur 15 cm in den Raum hinein. Somit wird für viele private Bäder oder Gäste-WCs erstmalig der Ein-

bau eines Urinals möglich. Diese bereits zum Patent angemeldete Produktneuheit ist mit der verdeckten Kerafix-Befestigung und einem speziellen Urinal-Deckel ausgestattet. Die Keramik-Objekte stehen in den Farben Weiß-Alpin, Pergamon und Edelweiß mit passenden Metalloberflächen der Scharniere und der Siphonblende in Chrom, Edelmessing und Weiß zur Verfügung.

Kombi-Modelle

Auch bei den Accessoires hat man zum Platzsparen konzeptionell völlig neue Gestaltungsansätze realisiert: Im Mittelpunkt stehen zwei vertikale Stangensysteme für Waschtisch und WC, an denen die einzelnen Produkte befestigt sind. Auf diese Weise bilden Handtuchhalter, Lotionspender oder Seifenschale eine kompakte Einheit am Waschtisch. Als Accessoires für das WC werden Toilettenpapierhalter, Ersatzrollenhalter und WC-Bürste im Set angeboten. Beide Stangensysteme sind als Rechts- oder Links-Version erhältlich. Ergänzt werden die Accessoiresets mit unterschiedlichen Dekorelementen, durch ovale oder rechteckige Lichtspiegel



Das in die Vorwandinstallation integrierte Halbeinbau-Urinal mit Deckel hat eine Ausladung von 15 cm



Meist kleiner als 2 m², lassen sich im Gäste-WC alle benötigten Funktionen oft nur mit Spezialprodukten unterbringen

mit Halogenleuchten und integrierter Glasablage. Sie sind wahlweise in drei unterschiedlichen Dekoren lieferbar. Einen weiteren Blickfang schafft die Gästehandtuchablage aus wellenförmigem, satiniertem Glas, die getrennte Aufbewahrungsmöglichkeiten für frische und gebrauchte Gästehandtücher bietet. Alle Accessoires gibt es wahlweise in Chrom- oder Edelmessing-Ausführung.

Ungewöhnlich am neuen Joly-Programm ist auch die breite Stil-Kompatibilität durch ein vielseitig kombinierbares Design. Dadurch läßt sich die neue Serie nach Herstellerangaben problemlos in völlig unterschiedliche Geschmackswelten wie „natürlich-harmonisch“, „modern-funktional“ und „stilvoll-klassisch“ integrieren. Mit Preisen ab 3700 Mark für ein komplettes Gäste-WC (Keramik und Accessoires) wurde die neue Collection bewußt in einem für breite Bevölkerungsschichten erschwinglichen mittleren Segment angesiedelt. Dies dürfte in Zusammenhang mit der konzertierten Markteinführung durch beide Unternehmen die Stückzahlen ankurbeln. Allerdings frühestens ab Mai, denn dann soll Joly verfügbar sein. □