

■ Missel

Dämm-Manschette für Großrohre

Die neue Brandschutz-Dämm-Manschette „MSA 4-BSM“ von Missel ist eine kombinierte Brandschutz- und Körperschalldämmung für gußeiserne Abwasserleitungen, die durch feuerbeständige Decken und Wände führen. Sie ist in allen gängigen Nennweiten erhältlich. Die offene, nahtverstärkte Dämm-Manschette mit integriertem Schnellverschluß besteht aus einem nichtbrennbaren Spezialgewebe mit einer Temperaturbeständigkeit von 1100 °C. Sie ist außen durch eine reißfeste Gittergewebefolie verstärkt und innen mit einer Gleitfolie ausgerüstet.



Mit der kombinierten Brandschutz- und Körperschall-Dämm-Manschette ist es möglich, bei gußeisernen Abwasserleitungen eine lückenlose Körperschall-Entkoppelung auch innerhalb feuerbeständiger Bauteile zu gewährleisten sowie der Entstehung eines Brandes und der Ausbreitung von Feuer und Rauch vorzubeugen.

Missel
70337 Stuttgart
Fax (07 11) 5 30 81 28

■ Trox

Zugfrei und leise

Zur Kühlung klimatisierter Räume bietet Trox ein induzierendes Quellluftgerät für den Brüstungseinbau an. Die kühle Zuluft verläßt das Gerät horizontal in Bodennähe; die wärmere Raumluft



strömt über ein horizontales Gitter zurück und passiert den kaltwasserdurchflossenen Wärmetauscher. Die erreichbare Kühlleistung liegt bei 60 bis 100 W/m² Raumfläche.

Die Quellluftgeräte sind primärluftseitig und wasserseitig anzuschließen. Sie haben keinen Ventilator und arbeiten zugfrei und geräuschlos. Drei Baulängen sind verfügbar: 900, 1200 und 1500 mm.

Auch für die Raumheizung kommen die neuen Geräte infrage. Der Wärmetauscher wird dann mit Heizwasser bis etwa 70 °C beschickt.

Trox
47504 Neukirchen
Fax (0 28 45) 20 22 65

■ Brigon

Professionelle Rauchgasanalyse

Die neue Meßgeräte-Serie „Brigotronic 5000 M“ von Brigon präsentiert sich mit dem dieser Serie zugrunde liegenden Konzept des modularen Aufbaues als sehr kundenorientiert. Ausgehend von einem preiswerten Basis-Modell, mit dem eine vollständige Abgasverlustbestimmung durchgeführt werden kann,

lassen sich – je nach Kundenwunsch – problemlos weitere Sensoren integrieren. Die höchste Ausbaustufe stellt derzeit das „Brigotronic 5000 M 8“ dar, mit dem sich in Verbindung mit dem Brigon-Rußprüfer alle erforderlichen Messungen bzw. Berechnungen an Öl- und Gasfeuerungen durchführen lassen: Temperatur des Abgases und der Verbrennungsluft, Sauerstoff und Kohlendioxid, Kohlenmonoxid gemessen und unverdünnt, Stickoxid gemessen und unverdünnt, Kaminzug und Abgasverlust u. a. m. Und dennoch wiegt das Meß- und Anzeigergerät weniger als 500 g (Abmessungen 145 × 70 × 70 mm). Stromsparende CMOS-Bauteile und eine im Meßgerät integrierte

Gasförderpumpe ermöglichen einen netzunabhängigen Betrieb mit einem problemlos durch den Benutzer austauschbaren Ni/MH-Akku.



Der Gasweg von der Meßstelle zu dem O₂-Sensor im Basis-Element ist extrem kurz, damit jede Änderung so direkt wie möglich angezeigt wird und die Auswirkungen der Einstellarbeiten am Brenner in der Anzeige unmittelbar verfolgt werden können.

Ein verbrauchter O₂-Sensor kann einfach und ohne weitere Hilfsmittel oder Werkswartung vom Benutzer selbst ausgetauscht werden.

Brigon
63110 Rodgau
Fax (0 61 06) 20 87
Internet: <http://www.brigon.de>

■ Bemm

Neue WVO-Panelkonvektoren und neue Abdeckgitter

Die neue WVO-Ausführung von Bemm ist dadurch gekennzeichnet, daß die typische Panel-Optik der Konvektoren auch auf der Fensterseite erhalten bleibt. Die Anforderungen der WVO werden durch wasserseitige und thermische Trennung der fensterseitigen Paneele erfüllt.



Das neue Design der Abdeckgitter betont die elegante Linieneinführung der Konvektoren. Die strömungsgünstige Form der Stege und die geringe Querschnittsveränderung reduzieren die sonst üblichen Leistungsverluste auf ein Minimum.

Die Abdeckgitter sind in eingeschweißter Ausführung in sämtlichen Sanitär- und RAL-Farbtönen der Heizkörper lieferbar. Für nachträgliche Montage ist eine reinweiße Ausführung mit Gitterhaltern aus Werkslager vorrat lieferbar.

Bemm
31180 Emmerke
Fax (0 51 21) 93 00 84

■ IWA

Übersichtlichkeit ist angesagt

Als Wandtafel erleichtert der IWA-Jahresplaner sowohl die Organisation von kurzfristigen Terminen, als auch die Planung von Reisen, Messen und ähnlichen langfristigen Vorhaben. Mit Hilfe von farbigen Symbolen und Langzeitfarbstreifen kann der Benutzer seine Aufgaben klar koordinieren und sich mit einem Blick die nötige Übersicht verschaffen.



Die selbsthaftenden Planungssymbole beim IWA-Jahresplaner sind eine praktische Lösung: Sie werden einfach angedrückt und können bei einer Terminverschiebung beliebig versetzt werden. Das Kalendarium bietet durch seine klare Gestaltung und sein gutes Design stets klaren Überblick über das gesamte Jahr. Das Prinzip des IWA-Jahresplaners als Wandtafel wurde nun auch in einer Softwareversion für den PC umgesetzt. Der IWA-PC-Jahresplaner gilt als einer der einfachsten Planer auf dem Markt und bietet zahlreiche Funktionen für die Verwaltung von Terminen. Dennoch ist er übersichtlich und auch für weniger geübte PC-Anwender leicht zu bedienen.

Wer das kommende Jahr übersichtlich und flexibel planen will, kann den IWA-Wandplaner 1998 auch mit dem PC-Jahresplaner kombinieren.

IWA
73770 Denkendorf
Fax (07 11) 3 46 88 80

■ Elu

Akku-Säbelsäge

Die neue Elu Säbelsäge RSA 18K ist Bestandteil des vielseitigen 18,0 Volt-Akku-Systems,

der „Akku-Königsklasse“, die Elu vorgestellt hat. Die Merkmale dieses Systems: hohe Leistungen in Laufzeit, Geschwindigkeit, Kraft und Komfort; Akku-Maschinen für viele Anwendungen sowie ein 18,0 Volt/2,0 Ah-Hochleistungs-Akku, der in jedes Gerät des Power-Systems paßt.

Leistung durch revolutionäre Technik

Die Akku-Säbelsäge bringt dank neuester

Technologie und Lüfterkühlung eine Abgabeleistung von 340 W. Mit einer Akkuladung lassen sich z. B. 21 Schnitte in 1" starke Metallrohre oder 120 Schnitte in 120 mm-PVC-Rohre ausführen.

Mit einer Hublänge von 22 mm und der elektronisch regulierbaren Hubzahl von 0 bis 2800 min^{-1} erzielt die RSA 18 K hohe Schnittgeschwindigkeiten.



Die Universal-Sägeblattaufnahme gestattet den Einsatz aller gängigen Sägeblatttypen, aber auch das Einspannen des Sägeblattes um 180° gedreht. So können Schnitte beispielsweise auch von unten nach oben ausgeführt werden.

Elu
65510 Idstein
Fax (0 61 26) 21 29 72

■ Grünbeck

Enthärtung für Heizungsanlagen

Ein sicheres Verfahren zur Verhinderung von Steinbildung in WW-Heizungsanlagen ist gemäß der Richtlinie VDI 2035 die Enthärtung des Heizungsfüll- und Ergänzungswassers. Über Ionentauscher werden Calcium-



und Magnesiumionen aus dem Rohrwasser entfernt und gegen Natriumionen ausgetauscht. Bei diesem einfachen und kostengünstigen Verfahren wird mit Kochsalz (NaCl) regeneriert.

Die vollautomatisch zeitgesteuerte Enthärtungsanlage „WIN-NI-mat FVZ 10“ hat eine Durchsatzleistung von 1,5 m^3/h und eignet sich besonders zum Befüllen von kleineren und mittleren Heizungsanlagen sowie für die Erzeugung von enthärtetem Ergänzungswasser.

Die Kompaktanlage verfügt über einen Rotguß-Zentralsteuerkopf mit Zeitsteuerung, Verschneideregler und Drucktaster für Handauslösung der Regeneration. Zusätzlich ist sie ausgestattet mit einem Austauschbehälter aus Kunststoff für die Aufnahme des

Ionenaustauscherharzes sowie eines Salzlösebehälters mit einem Salzvorrat von 25 kg. Aufgrund der geringen Abmessung des Gerätes von 625 x 345 x 500 mm (l x b x h) läßt es sich fast überall problemlos installieren.

Grünbeck
89420 Hochstädt
Fax (0 90 74) 4 11 55

■ Rheinzink

Neue Regenfallrohre

Rheinzink brachte eine neue Generation von Regenfallrohren auf den Markt: ein exakt kreisförmiges, zylindrisches Fallrohr nach DIN EN 612.

Die Regenfallrohre werden ausschließlich nach einem patentierten Hochfrequenz-Schweißverfahren gefertigt. Sie sind in 3 m Standardlänge und allen gewünschten (und transportablen) Sonderlängen lieferbar. Zur Verbindung dienen werksseitig hergestellt, präzise Aufweitungen an einem Rohrende. Das andere Ende ist zur Montageerleichterung geringfügig eingezogen, was auch Verletzungen verhindert.



Die Steckverbindung bietet exakten Sitz. Die Aufweitungen können als Auflage für die Rohrschelle genutzt werden, wodurch das Auflöten von Rohrwulsten bzw. Nasen entfällt. Verbleibende Reststücke werden mittels Aufweitergerät manuell aufgeweitet und so ebenfalls verwertbar.

Rheinzink
45705 Datteln
Fax (0 23 63) 60 52 09

■ BaCoGa

Nachträglich dicht

Mit „BCG Gas 96“ hat BaCoGa Technik ein eigenes Dichtungsmittel zur nachträglichen Abdichtung von Gas-Innenleitungen in der Hausinstallation auf den Markt gebracht. „BCG Gas 96“ ist ein Kunststoff-Lösemittel-Gemisch. Zur Abdichtung genügt eine Befüllung.



Das Mittel hat die DIN-DVGW-Reg.-Nr. 96.01e 1045. Es ist 2 Jahre lagerfähig und wird als 10-Liter-Gebinde geliefert. Das umfangreiche System-Zubehör wie Membranpumpe, Seitenkanalgebläse sowie Füllbehälter mit Entlüftungseimer garantieren wirtschaftliches und sauberes Arbeiten. Die kurze Trocknungszeit des Dichtungsmittels ist ein weiteres Plus.

BaCoGa Technik
36023 Grebenau
Fax (0 66 46) 80 53

■ Ulisch

Gasleck-Suchgerät

Von der Fedor Ulisch GmbH wird mit dem „Lectronic Superplus“ nun die dritte Generation hochempfindlicher elektronischer



Gasleck-Suchgeräte vorgestellt. Sie zeichnet sich aus durch eine sehr kurze Ansprechzeit infolge einer sofortigen Auswertung im Sensorkopf und durch eine unkomplizierte Bedienung.

Die Ausführung ist besonders handlich durch das separate Handgerät in Handy-Größe mit 1,50 m dehnbarem Wendekabel mit verschraubbarem Stecker zum wahlweisen Einsatz der Handfühler mit Normal-Sensor 90°/25 mm Ø oder Mini-Sensor 13 mm Ø je nach Einsatzzweck. Durch die in alle Richtungen biegsame, 200 mm lange Spirale lassen sich auch schlecht zugängliche Stellen prüfen.

Die Geräte sind ideal zur Überprüfung von Reparatur-Arbeiten, sofern eine Hauptprüfung nicht vorgeschrieben ist (Austausch von Kugelhähnen und Geräten). Die Ansprech-Empfindlichkeit ist einstellbar durch einen 2-Stufen-Schalter.

Die Stromversorgung erfolgt durch sechs Nickel-Metall-Hydrid-Akkus (ohne Memory-Effekt) für mind. 12 Stunden Normalbetrieb und ca. 2000 Ladezyklen.

Die Lieferung erfolgt mit ein oder zwei Handführern und Netzteil in einem Transportkoffer.

Fedor Ulisch
42826 Remscheid
Fax (0 21 91) 8 17 41

■ IWK

Kompaktstellgeräteserie

Die Fernwärmeregelerarmaturen der IWK wurden um eine neue Kompaktstellgeräteserie erweitert. Das neue Kompaktstellgerät mit der Typenbezeichnung V63 MD55/ES500 bzw. V63MAD55/ES350 in den Nennweiten DN15 bis DN50 steht nun zusätzlich zur Nenndruckstufe PN25 auch in der Nenndruckstufe PN16 zur Verfügung und ermöglicht erhöhte Durchflußwerte bei reduziertem Schallpegel. Die Modulbauweise erlaubt auch bei der neuen Geräteserie einsatzspezifische Ausführungen. Wahlweise kann die Volumenstromein- stellung mit einem zwischen



Ventil und Stellantrieb montierten Adapter oder direkt mit Motorstellantrieb erfolgen. Anbaubar sind elektrische Stellantriebe mit oder ohne Notstellfunktion, Temperaturregler, Sicherheitstemperaturwächter etc., Sicherheitstemperaturbegrenzer für Anwendungen in Heißwasserfernwärmenetzen bzw. bei Wassererwärmungsanlagen.

IWK
76297 Stutensee
Fax (0 72 44) 9 92 27

■ Raychem

Frostschäden vermeiden

In der Praxis hat sich gezeigt, daß eine noch so gute Wärmedämmung als Schutzmaßnahme gegen Frostschäden an Rohrleitungen in vielen Fällen nicht genügt. Gefährdet bleiben zum Beispiel Leitungen in Parksilos, unterirdischen Garagen, unbeheizten Lagerhallen, öffentlichen Toiletten und Abstellräumen. Auch in Gebäuden, die wenig oder unregelmäßig genutzt

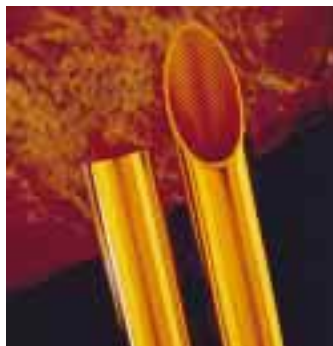


werden, ist ein Gefahrenpotential vorhanden. Zudem kann sich in Abläufen und Kanalisationsrohren Vereisung einstellen. Das Frostschutzsystem „WinterGard“ schützt Rohrleitungen zuverlässig und wirksam vor solchen Schäden. Das selbstregelnde Temperaturhalteband wird in gerader Linie unter die Isolation auf das Rohr montiert. Die Leistungsabgabe erfolgt in Abstimmung mit der Umgebungstemperatur. Geht die Differenz zwischen Haltetemperatur (Soll-Temperatur der Rohrflüssigkeit) und Umgebungstemperatur gegen Null, wird der Wärmefluß entsprechend minimiert.

Raychem
85521 Ottobrunn
Fax (0 89) 6 08 94 92

■ **Outokumpu** **Kreuzweise statt** **spiralenförmig**

Die neuen „Unitube Plus-X“ Kupferrohre, die bei der Herstellung von Kälte- und Klimaanlagen verwendet werden, erhöhen die Wärmeübertragungsleistung gegenüber Standardrohren um das 2,7fache. Diese Zunahme an Effizienz hat Outokumpu durch die Entwicklung von kreuzweise verlaufenden Kühlrippen auf der inneren Oberfläche des „Unitube Plus-X“ Kupferrohres erreicht. Der



größte Vorteil des Rohres besteht aber in seiner Kondensationsleistung. Sie führt zu einer Verringerung der erforderlichen Aluminiumlamellen pro cm, der Gesamtbaugröße des Wärmeaustauschers oder des Lüfters und des Luftvolumens. Auch wird die Verdampfungsleistung bei niedrigen Temperaturen gesteigert. Standardrohre besitzen spiralenförmig verlaufende Rippen, während die kreuzweise verlaufenden Rippen des „Unitube Plus-X“ sowohl die Turbulenzen als auch die Kältemittelverdampfung und die Vermischung von Flüssigkeiten steigern.

Outokumpu
40237 Düsseldorf
Fax (02 11) 9 91 45 48

■ **Zilmet** **DIN 4751 verlangt** **Vordruckmessung**

Eine häufige Ursache für Störungen ist ein nicht angepaßter Vordruck im Ausdehnungsgefäß bezogen auf die individuellen Anlagendaten. Sowohl bei der In-



betriebnahme als auch bei der jährlichen vorgeschriebenen Wartung muß eine Überprüfung vorgenommen werden. Hier schafft ein elektronisches Vordruckmeßgerät von Zilmet Abhilfe.

Das Produkt mit digitaler Anzeige, gibt es für 30 DM beim Großhandel.

Zilmet
57482 Wenden-Gerlingen
Fax (0 27 62) 4 10 13

■ **Atlas Copco** **Mehr Kraft** **und Ausdauer**

Der Energieinhalt moderner Akkuzellen ist beschränkt. Um mehr Leistung zum Bohren und Schrauben zu haben, erweitert Atlas Copco sein Akku-System 3000 um neue Akku-Bohrschrauber und Akku-Schlag-



bohrmaschinen mit 14,4-Volt-Akkupacks.

Die höhere Spannung der 14,4-Volt-Modelle sorgt für etwa 25 Prozent mehr Motorkraft. Im weichen Schraubfall wurden ein Drehmoment von 17,3 Nm, beim harten Schraubfall sogar 38 Nm

gemessen. Zum gefühlvollen Schrauben läßt sich das maximale Drehmoment mit einer 19stufigen Rutschkupplung feindosieren.

Die Pistolengriffmodelle sind wahlweise mit einem oder, für noch längere Arbeitszeit, mit zwei Akkus lieferbar. Da der Wendeakku sowohl von vorn als auch von hinten an den Handgriffen angesetzt werden kann, läßt sich die Maschine für alle Einsatzbereiche optimal austarieren.

Alle 14,4-Volt-Maschinen haben ein Schnellspannbohrfutter, das mit einer Schraube gegen Abdrehen von der Spindel gesichert ist. Eine Motorbremse sorgt ebenfalls für mehr Sicherheit. Die neuen Atlas Copco-Modelle werden serienmäßig im Transportkoffer geliefert.

Atlas Copco
45307 Essen
Fax (02 01) 55 58 57

■ **Polytherm** **Einzelraumregelung** **per Funksignal**

Beim Einsatz der elektronischen Funkthermostate von Polytherm wird in jedem zu regelnden Raum ein Funkregler installiert. Dieser mißt kontinuierlich die Raumtemperatur und vergleicht sie mit der vorher programmierten Soll-Temperatur. Bei einer Abweichung nach oben oder unten schickt er dann „kabellos“ ein Signal an die Steuereinheit am Heizkreisverteiler. Sie reguliert die elektrothermischen Stellantriebe – die Heizkreisventile werden je nach Bedarf geöffnet oder geschlossen.

Wie die konventionellen Raumthermostate, kann der Installateur seinen Endkunden die Funkregler von Polytherm „normal“ mit einer digitalen Quarzuhr oder alternativ mit digitaler Funkuhr anbieten. Damit lassen



sich nicht nur die gewünschten Raumtemperaturen programmieren, sondern auch die Zeiten für die Beheizung und die Absenkung vorgeben – in beider Hinsicht individuell für jeden zu regelnden Raum, also auch mit unterschiedlichen Temperaturen und Zeiten.

Außerdem besitzen die Uhrthermostate die Funktionen „Partyschaltung“ und „Urlaubsschaltung“.

Polytherm
48607 Ochtrup
Fax (0 25 53) 7 25 44

■ **Herz** **Exklusives Ventil**

Um den vielfältigen Ansprüchen der Verbraucher gerecht zu werden, bietet Herz den Design Thermostatkopf nun in einer neuen, exklusiven „De Luxe“-



Serie an: Unterschiedliche Farben und Ausführungen setzen die designorientierte Gestaltung fort.

Die Serie umfaßt die Farben Gold, Chrom, Aranja, Schwarz, Weiß und Nickel. Diese Farben können zusätzlich durch die Wahl eines farbigen Zierrings beliebig miteinander kombiniert werden (bicolor). Sonderfarben, Farbkombinationen und andere metallische Beschichtungen sind auf Anfrage ebenfalls erhältlich.

Herz Armaturen
59755 Arnsberg
Fax (0 29 32) 8 16 68