

## › Blücher ‹

### Dreieckiger Ablauf

Werden die WaterLine Dreieck-Abläufe von Blücher in der Ecke oder wandseitig platziert, ist das Bodengefälle nur in eine Richtung erforderlich. Der 2-teilige Bodenablauf ist kompatibel zu den Unterteilen des Domestic-Programms. Sie sind in vielen Varianten erhältlich: Mit senkrechtem und waagrechttem Abgang, mit zwei waagrechteten Zuläufen (beim senkrechten Abgang) und mit diversen Stutzendimensionen und Höhen. Durch breitere Rahmen an den Wandseiten (wähl-



bar), können die unterste Wandfliese und die Dichtfuge direkt auf den Rinnenrahmen aufgesetzt werden.  
**Blücher**  
 78479 Reichenau  
 Telefon (0 75 31) 97 40-0  
 Telefax (0 75 31) 97 40-31  
[www.blucher.de](http://www.blucher.de)

## › Purmo DiaNorm ‹

### Puristische Formensprache



Für die puristische Raumgestaltung hat Purmo DiaNorm den vertikalen Flachheizkörper Grenoble entwickelt, dessen reduziertes Design die puristische Formensprache aufgreift: gerade Linien und rechte Winkel sowie eine geringe Bautiefe. Den dekorativen Heizkörper, mit seinen doppelseitig verzinkten Frontflächen und Seitenverkleidungen, gibt es in den metallischen Farben Alu, Grau und Schwarz sowie in RAL- und Sanitär-Farben. Optional ist, z. B. für Küche oder Bad, eine Handtuchstange erhältlich.

Der Grenoble ist in den Bauhöhen 1800, 1950 und 2100 mm und den Baulängen 450 mm, 600 und 750 mm erhältlich und verfügt über einen Mittenanschluss sowie zwei seitliche Anschlüsse unten.

**Purmo DiaNorm**  
 38690 Vienenburg  
 Telefon (0 53 24) 80 80  
 Telefax (0 53 24) 80 89 99  
[www.purmo.de](http://www.purmo.de)

## › Simka ‹

### Systeme zum Tankinhaltmanagement



Im Bereich Tankinhaltmanagement hat sich Simka auf anwenderfreundliche Systeme konzentriert. Laut Unternehmensangaben würden mit den zwei Systemen EDM 40 und Apollo nahezu alle Einsatzmöglichkeiten abgedeckt: EDM 40 ist ein Füllstandsmessgerät mit kontinuierlicher Ablesung und vielen modularen Optionen. Gewählt werden kann zwischen den Messop-

tionen Prozent oder Liter. Das System Apollo bietet eine preiswerte und zuverlässige Messung mit Hilfe von wartungsfreier Ultraschalltechnik. Die mögliche Messentfernung beträgt bis zu 200 m.  
**Simka, 63457 Hanau**  
 Telefon (0 61 81) 95 87-0  
 Telefax (0 61 81) 95 87-23  
[www.simka.de](http://www.simka.de)

## › Buderus ‹

### Pellet-Kaminöfen fürs Wohnzimmer



Die neuen Pellet-Kaminöfen BlueLine Pellet\_1 (B/H/T = 59/114/48 cm) verfügen über eine Nennwärmeleistung von 2,9 bis 7,6 kW bzw. modulieren zwischen 3,4 und 7,6 kW beim BlueLine Pellet\_2W (B/H/T = 63/118/54 cm). Der BlueLine Pellet\_2W (siehe Foto) erwärmt zudem mit Hilfe eines integrierten Warmwasser-Wärmetauschers das Trinkwasser, wobei der Anteil der Nennwärmeleistung dafür zwischen 1,8 und 4,1 kW liegt. Zum Befüllen werden die Pellets durch eine Öffnung in der oberen Abdeckplatte in den Brennstoffbehälter geschüttet (Fassungsvermögen 26 bzw. 38 kg).

Beide Kaminöfen werden per mitgeliefertem Netzkabel an eine Steckdose angeschlossen; der Abgasanschluss befindet sich auf der Geräterückseite.

Mittels Funkfernbedienung lässt sich das Kaminfeuer per Knopfdruck entfachen, wobei die Pellets mit Heißluft entzündet werden. Auch die Flammengröße kann vom Sofa aus geregelt werden, indem die Luftzufuhr erhöht oder gedrosselt wird.

Die Seitenverkleidung besteht aus einer Großflächenkachel, die in drei Farben angeboten wird: „schwarz“ (Nero opaco), „Terracotta“ (Terra D'Oriente) und „Salz und Pfeffer“ (Bianco Pepe). Der Kaminkörper ist gussgrau.

**Buderus BBT Thermotechnik, 35576 Wetzlar**  
 Telefon (0 64 41) 41 80  
 Telefax (0 64 41) 4 56 02  
[www.buderus.de](http://www.buderus.de)

## › Uponor ‹

### Flächenheizung für Trockenbauwände

Eine spezielle Flächenheizung zur Einbindung in Trockenbauwände bietet Uponor mit dem Siccus SW Ständerwandelement an. Es besteht aus einem stabilen Aluminium-Trägerelement mit integrierten omegaförmigen Rohrführungen. Werkseitig sind die Siccus-SW-Ständerwandelemente mit dem Uponor Velta PE-Xa Rohr in der Dimension 14 x 2 mm bestückt. Dabei sind Anbindeleitungen schon berücksichtigt. Aufgrund des Gewichts von nur rund 2,4 kg/Stück und den handlichen Maßen (1150 x 615 mm) ist laut Hersteller sogar die Ein-Mann-Montage der Elemente möglich.

Uponor, 97437 Haßfurt

Telefon (0 95 21) 69 00

Telefax (0 95 21) 69 01 05

[www.uponor.de](http://www.uponor.de)



## › Rehau ‹

### Rohrdimension 10,1 x 1,1

Das Rohr Rautherm S aus hochdruckvernetztem RAU-VPE (PE-Xa) hat eine EVAL-Sperrschicht und ist sauerstoffdicht nach DIN 4726. Speziell für den Einsatz bei Strahlungskühldecken und Wandheizungen/-kühlungen hat Rehau dieses Rohrsystem um die Dimension 10,1 x 1,1 erweitert. Das passende Formteil- und Fittingprogramm hat, wie das Rohr selbst, einen Innen-Ø von 8 mm. Damit wird in T-Stücken und Kupplungen kein erhöhter Druckverlust erzeugt. Die O-Ring-freie Verbindungstechnik Schieböhse kann mit dem Werkzeug der Rautool K Generation realisiert werden.

Rehau, 91058 Erlangen

Telefon (0 91 31) 92 50

Telefax (0 91 31) 77 14 30

[www.rehau.de](http://www.rehau.de)



## › Simplex ‹

### Thermische Überlastsicherheit

Im Bereich der Regelung von Flächenheizungen verfügt die neue Regel-Box SI über eine thermische Überlastsicherheit, die ein integriertes Sicherheitsventil ermöglicht. Bei Ausfall oder Defekt des Thermostats und einem damit verbundenen Überschreiten der eingestellten Temperatur schließt das Ventil automatisch, das im Rohrregister vorhandene Heizwasser kühlt ab.

Eine variable Befestigungslösung ermöglicht eine Anpassung der Box an die Bautiefe. Auch die weiße Kunststoffabdeckung im formschönen Design kann nachträglich in Tiefe und Winkel justiert werden.

Simplex, 88260 Argenbühl

Telefon (0 75 66) 94 08-0

Telefax (0 75 66) 94 08-42

[www.simplex-fit.de](http://www.simplex-fit.de)



## Produkte

### › Junkers ‹

#### Schnellmontagesets für zwei Heizkreise

Zur Installation von zwei Heizkreisen bietet Junkers Schnellmontagesets an. Sie können mit allen wandhängenden und bodenstehenden Gas-Brennheizkesseln bis 42 kW und den wandhängenden Gas-Niedertemperaturgeräten von Junkers kombiniert werden. Alle Komponenten sind in einem Gehäuse (H/B/T = 510/440/280 mm) vormontiert und verdrahtet: hydraulische Weiche, Heizkreisverteiler, elektronisch geregelte Umwälzpumpen und gegebenenfalls Dreiwegemischer.

Elektroseitig muss nur noch die Busverbindungsleitung zwischen Heizungsregler und Schnellmontageset verlegt werden. Die Netzversorgung der Pumpen und der Mischer erfolgt per Netzstecker (mit 2,50 m langem Kabel). Drei Varianten sind erhältlich: für zwei ungemischte Heizkreise, für ei-



nen ungemischten und einen gemischten sowie für zwei gemischte Heizkreise.

Junkers, 73249 Wernau  
Telefon (0 18 03) 33 73 33  
Telefax (0 18 03) 33 73 32  
[www.junkers.com](http://www.junkers.com)

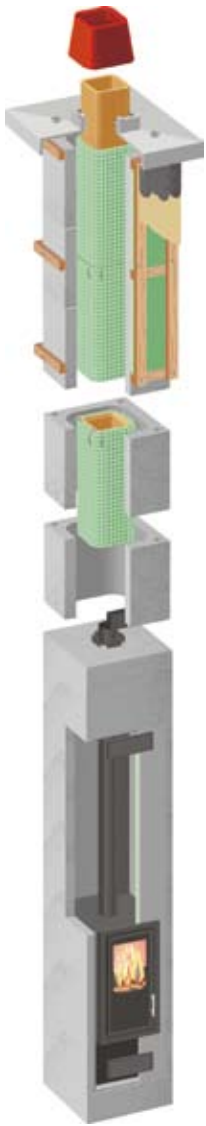
### › Heinemann ‹

#### Zentralstaubsaug-System erweitert



Seit Mitte September bietet die Heinemann GmbH über ihren Handelspartner, die GC-Gruppe, neue Zentraleinheiten für das Allway Zentralstaubsaug-System an. Die neuen Komponenten der A- und C-Serie Premium sind mit einem neuartigen Verriegelungsmechanismus ausgestattet, welcher ein leichtes Öffnen und Entnehmen des Staubbehälters ermöglicht. Das Entleeren des silbergrauen Behälters ist nach Firmenangaben durch das abgestufte Allway Filtersystem hygienisch und die Filterpatrone wieder verwendbar. Das Modell C 30 Premium ist zudem zur Installation in einem Einbauschrank zugelassen. Auch das Reinigen mit dem neuen Saugschlauch wurde durch den ergonomisch geformten Griff und das leichte Aluminium-Teleskoprohr, das per Knopfdruck auf die gewünschte Länge fixiert werden kann, vereinfacht. Nach dem Saugen kann das Reinigungszubehör in eine Spezialhalterung verstaut und zum Gebrauch entnommen werden.

Heinemann  
86911 Dießen  
Telefon (0 88 07) 94 66-0  
Telefax (0 88 07) 94 66-99  
[www.heinemann-gmbh.de](http://www.heinemann-gmbh.de)



> Plewa <

## Schornstein-Ofen-Kombination

Bislang wurde die Schornstein-Ofen-Kombination Uni-Therm von Plewa als komplette Anlage aus Fertigteilen aufgebaut. Nun ist zusätzlich auch der Aufbau mit Mantelsteinen möglich. Dabei wird zunächst das Bauteil mit integriertem Ofen montiert, das eine Höhe von drei Metern und ein Gewicht von ca. 650 kg aufweist. Anschließend lassen sich für die Handmontage Elemente von 25 cm Höhe aufsetzen. Kombinationen von Uni-Therm mit weiteren Zügen gibt es weiter als Fertigteil-lösung. Dabei stehen folgende Kombinationen zur Verfügung: Uni-Therm mit FT-FE (für atmosphärisch oder Gebläse befeuerte Niedertemperaturkessel), mit FT-LAS (für Gasthermen und Brennwertkessel, auch in Mehrfachbelegung) sowie mit FT-P (Abgasleitung für Gasthermen und Brennwertkessel).

*Plewa*

*54662 Speicher*

*Telefon (0 65 62) 63-75*

*Telefax (0 65 62) 93 00 55*

*www.plewa.de*



> WEH <

## Spezielle Prüfadapter

Die WEH GmbH bietet eine Reihe von Schnellanschlüssen zur Funktions- und Dichtheitsprüfung in der Sanitär- und Heizungstechnik an. Ein Beispiel hierfür ist der Prüfadapter Typ TW113, der speziell zur Druckprüfung an Waschmaschinen entwickelt wurde und für Drücke bis 10 bar einsetzbar ist. Mit ihm können auch Doppelventile und Ventile mit integriertem Filter adaptiert werden. Nach gleichem Prinzip arbeitet der Prüfadapter Typ TW112 zum Prüfen von Sanitärarmaturen bis max. 6 bar.

Ein weiteres Bauteil ist der Adapter Typ TW141 für Funktions- und Dichtheitsprüfungen an Glattrohren und zur Befüllung von geschlossenen Kühlsystemen, der sich speziell bei der Produktion von Wärmetauschern bewährt hat. Darüber hinaus beinhaltet das Firmenportfolio eine Vielzahl von Prüf- und Füllanschlüssen für jede Anschlussart, ob Innen- oder Außengewinde, Sicke oder Glattrohre. Aber auch Sonderlösungen sind möglich.

*WEH, 89257 Illertissen*

*Telefon (0 73 03) 9 60 90*

*Telefax (0 73 03) 4 14 72*

*www.weh.com*

## › Wolf ◀

### Neuer Pelletheizkessel

Die vier neuen Pelletsheizkessel-Typen BPH-10, BPH-15, BPH-25 und BPH-35 von Wolf decken einen Nennleistungsbereich von 2,4 bis 35 kW ab. Sie verfügen über ein Brennsystem aus hochtemperaturfestem Edelstahl. In allen Leistungsbereichen ermöglicht die durch Lambdasonde und Luftmasse-Sensoren (Primär- u. Sekundärluft) geregelte Verbrennung nach Firmenangaben einen Kesselwirkungsgrad von bis zu 96 %. Abweichungen in der Brennstoffqualität sollen durch die Analysetechnik automatisch erkannt und ausgeregelt werden. Ein gesondertes Umschalten der Anlage wegen unterschiedlicher Pellet-Beschaffenheit wie etwa Staubanteil, Feuchtigkeitsgehalt oder Größe wäre nicht erforderlich. Gesteuert wird der BPH über eine Mikroprozessor-Regelung mit grafikfähigem LCD-Display. Ihr modularer Aufbau ermöglicht die Erweiterung von bis zu vier gemischten Heiz-



kreisen. Boiler- und Puffermanagement sind in der Grundausstattung enthalten. Das Pellet-Transportsystem Vaccu-Trans befördert die Pellets mit einer Hochleistungs-Saugturbine vom Pelletslagerraum in den Vorratsbehälter des Kessels. Die Saugstrecke beträgt bis zu ca. 20 m Schlauchlänge.

*Wolf, 84048 Mainburg  
Telefon (0 87 51) 74-0  
Telefax (0 87 51) 74-16 00  
www.wolf-heiztechnik.de*

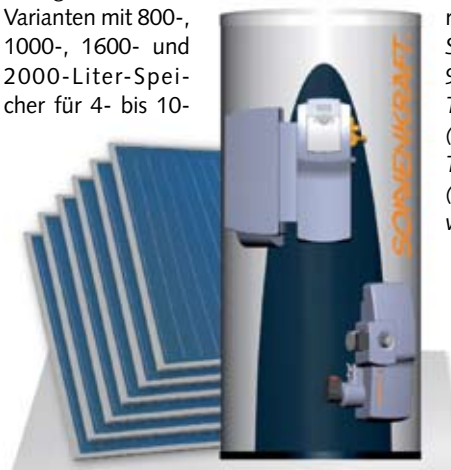
## › Sonnenkraft ◀

### Steckerfertiges Solar-Paket

Sonnenkraft bietet mit seinem Comfort Plus-Set ein steckerfertiges Solar-Paket für Neubau und Nachrüstung an. Nach Firmenangaben beträgt die solare Deckungsrate bei gut gedämmten Häusern bis zu 50 % des Heizenergiebedarfs und bis zu 80 % des Warmwasserbedarfs. Das System gibt es in vier Varianten mit 800-, 1000-, 1600- und 2000-Liter-Speicher für 4- bis 10-

Personen-Nutzung. Alle Versionen bestehen aus dem Pufferspeicher mit bestmöglicher Temperatur-Schichtung durch patentierte Einströmbleche und Schichtlanze sowie einem steckerfertigen Schichtlademodul. Optional ist ein ebenfalls steckerfertiges, witterungsgeführtes Heizkreismodul mit integriertem Heizkreisregler lieferbar.

*Sonnenkraft  
93049 Regensburg  
Telefon  
(09 41) 4 64 63-0  
Telefax  
(09 41) 4 64 63-31  
www.sonnenkraft.com*



## > AEG <

### Selbstklebender Thermo-Boden

Die neueste Entwicklung im Thermo-Boden Sortiment der AEG Haustechnik ist eine selbstklebende Matte, deren Trägermaterial einen textilen Anteil enthält. Der Heizleiter ist dabei vollkommen in das Trägergewebe eingnäht, um Lufteinschlüsse zwischen Heizleiter und Fliesenkleber zu vermeiden. Die Unterseite der Heizmatte ist mit einem Spezialklebstoff beschichtet. Dies erleichtert die Einbettung in den Fliesenkleber, da die Matte vorher am Boden fixiert werden kann. Dazu kommt die Heizmatte mit nur einer Anschlussleitung aus. Der Schleifenabstand des Heizleiters von ca. 50 mm (TBS TC) bzw. 60 mm (TBS TB) sorgt für eine bestmögliche Wärmeverteilung. Als sogenannte „Turbomatte“ ist der neue Thermo-Boden in der Ausführung TBS TC 30, mit einer Mattenbreite von 30 cm, einer Aufbauhöhe von ca. 3 mm und einer Leistung von 200 W/m<sup>2</sup> erhältlich.

AEG  
90449 Nürnberg  
Telefon (09 11) 96 56-4 95  
Telefax (09 11) 96 56-1 31  
[www.aeg-haustechnik.de](http://www.aeg-haustechnik.de)



## > Kessel <

### Nichtbegehbare Schacht

Einen neuen Standardschacht in der Nennweite 600 führt Kessel am Markt ein. Der LW 600 wurde als nichtbegehbare Schacht konzipiert. In Kombination mit den Schächten LW 1000 soll er nach Firmenangaben jedoch die Begehung entwässerungstechnischer Anlagen gewährleisten sowie Reinigungen und Inspektionen ermöglichen. Zurzeit stehen sieben verschiedene Gerinnevarianten in den Dimensionen DN 150, 200 und 250 zur Verfügung. Wie der LW 1000 ist der LW 600 für die Belastungsklassen A, B und D konzipiert. Die monolithische Bauweise soll absolute Dichtheit und das teleskopische Aufsatzstück den stufenlosen Höhenausgleich garantieren. Durch die Verwendung des Werkstoffs Polyethylen könne der Kunststoffschacht zudem ohne schweres Baugerät transportiert und montiert werden. Auch das Material wäre langlebig und beständig gegen aggressive Abwässer.

Kessel, 85101 Lenting  
Telefon (0 84 56) 27-0  
Telefax (0 84 56) 27-1 02  
[www.kessel.de](http://www.kessel.de)

