

› Geberit ‹

Funk-WC-Steuerung über Stützklappgriffe

Geberit bietet im öffentlichen und halböffentlichen Bereich WC-Fernbetätigungen und berührungslos arbeitende WC-Spülungen sowohl für mobile als auch für ältere oder behinderte Menschen an. Passend zu den mit Funksendern ausgestatteten Stützklappgriffen von Hewi (Serie 801 und Life System) sind nun kompatible Funk-WC-Steuern erhältlich.

Ein wichtiger Punkt bei der barrierefreien Badgestaltung ist zudem die Ausstattung des Waschtisches mit einem Unterputz-Siphon. Insbesondere für Ältere und Rollstuhlfahrer muss der Waschtisch auch in sitzender Position problemlos nutzbar sein. Trotz der deutlich kleineren Abdeckplatte ist der neue UP-WT-Siphon problemlos zugänglich. Ein vertikaler Verstellbereich von 6 cm ermöglicht bei der Fertigmontage einen Ausgleich von Bautoleranzen. Die Siphons sind als Nassbau und – integriert in die Installationselemente GIS, Duofix,

Sanbloc – als Trockenbauvariante erhältlich. Ein spezielles Umrüstset ermöglicht den Einsatz des UP-Siphons in Kombination mit Waschtischen ohne Überlauf.

Geberit
88630 Pfullendorf
Telefon (0 75 52) 9 34-10 11
Telefax (0 75 52) 9 34-8 66
www.geberit.de



› Missel ‹

Kompakt-Spülrohr mit Bauhöhe 120 cm

Die neue Spülrohr-Variante MSR 120 von Missel mit 120 cm Bauhöhe und Betätigung von vorne kann jetzt auch zur Ständerwandmontage mit raumhoher Verkleidung eingesetzt werden. Die Neuentwicklung hat einen körperschall- und schwitzwassergedämmten Spülbehälter. Füll- und Ablaufventil sind werkseitig vormontiert. Der Behälter ist in einem 400 kg geprüften, pulverbeschichteten Rahmen schallentkoppelt befestigt. Die Einbaubreite beträgt 420 mm, die Einbautiefe 210 mm. Neu an dem MSR 120 ist die 2-Mengen-Spültechnik. Werkseitig sind 6 l Spülvolumen bzw. als „kleines Spülvolumen“ 3 l eingestellt. Für spezielle Anforderungen kann das Spülvolumen auf 7,5 bzw. 4 l erhöht werden. Darüber hinaus kann mit einer anderen Betätigungsplatte die Spül/Stopp-Funktion gewählt werden.

Missel
70706 Fellbach
Telefon (07 11) 53 08-0
Telefax (07 11) 53 08-1 55
www.missel.de

› Permatrade ‹

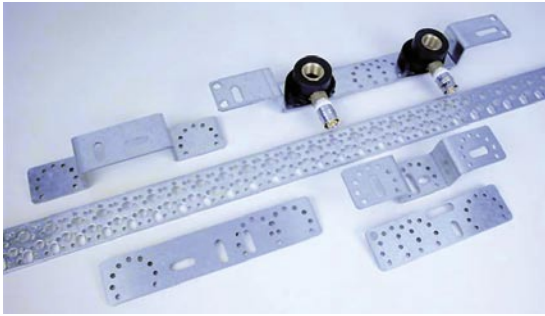
Alkalisierung und Entmineralisierung

Die Permatrade-Entmineralisierungseinheit Permasoft 5000 für Heizungswasser arbeitet nach dem Prinzip des Ionenaustauschers. Durch die Entmineralisierung wird die Wasserhärte auf weniger als 3°dH reduziert. Zugleich wird die Leitfähigkeit des Wassers auf Werte zwischen 50 und 100 µS/cm abgesenkt. Die geringe Restleitfähigkeit vermindert die Korrosionsgeschwindigkeit.

Außerdem werden korrosive Ionen wie Chlorid und Sulfat, die zur Lochkorrosion führen können, aus dem Füllwasser entfernt. Zusätzlich zur Entmineralisierung wird das Füllwasser mittels eines pH-Stabilisators alkalisiert, um Säurekorrosion zu verhindern. Die erzielten pH-Werte zwischen 8,2 und 9,5 entsprechen den Vorgaben in VDI 2035. Für Anlagen mit Aluminiumwerkstoffe bietet Permatrade eine spezielle Entmineralisierungseinheit an, da hier der pH-Wert maximal 8,5 betragen sollte. Permasoft 5000 dient hauptsächlich der Erstbefüllung von Heizungsanlagen im Einwegbetrieb. Die Kapazität der Entmineralisierungseinheit ist abhängig vom Härtegrad des Wassers. Bei 20°dH können laut Anbieter ca. 250 l Wasser mit dem Permasoft 5000 entmineralisiert werden.

Permatrade
71229 Leonberg
Telefon (0 71 52) 9 39 19-0
Telefax (0 71 52) 9 39 19-35
www.perma-trade.de





› Fränkische ‹

Alpex-Montageplatten

Mit Montageplatten und Montageschienen haben die Fränkischen Rohrwerke ihr Sortiment im Bereich der Sanitärinstallation erweitert. Die vorgebogenen Platten verfügen über 8-mm-Löcher und Langlöcher, wobei letztere das Bestimmen und Anzeichnen der richtigen Montagehöhe erleichtern. Eine neuartige Lochkreisordnung und eine um 30 Grad versetzte Montage der Wandwinkel erlauben darüber hinaus eine individuelle Installation. Und damit in jeder Einbausituation auch Stabilität gewährleistet werden kann, wurde die Materialstärke der Montageplat-

ten erhöht. Die neue 1,2 m lange gerade Alpex-Montageschiene ist für einen oder zwei Armaturenanschlüsse geeignet. Sie lässt sich mit Standardbiegewerkzeugen biegen und mit herkömmlichen Schrauben direkt aufschrauben. Weil sich die Wandwinkel dank des 25-mm-Abstands einfach positionieren lassen, sind auch alle gängigen Stichmaße (50, 75, 100, 125, 150, 200 mm) möglich.

Fränkische
97486 Königsberg
Telefon (0 95 25) 88-5 55
Telefax (0 95 25) 88-1 53
www.fraenkische-haustechnik.de

› Kemper ‹

Ventile für Geberit-Rohrsysteme

Kemper bietet für die Geberit-Rohrsysteme Mepla, Mapress Edelstahl und Mapress Kupfer passende Systemventile aus Rotguss und Edelstahl mit fest integriertem Pressanschluss an. Die Umsetzung des Systemgedankens wird mit nur zwei

Ventiltypen für die drei Rohrsysteme realisiert. Außerdem sind die wesentlichen Daten des Kemper-Armaturenprogramms in der Geberit-Berechnungssoftware

Pro-Planner integriert. Das ermöglicht die einfache und sichere Berechnung und Ausschreibung der Anlage, durchgängig in einem System.

Kemper
57462 Olpe
Telefon (0 27 61) 89 11 28
Telefax (0 27 61) 89 11 88
www.kemper-olpe.de



› Judo ‹

Mobile Heizungswasser-enthärtung

Mit den neuen Produkten Heifi-Soft-Enthärterflasche und Heifi-Soft-Regenerierstation ergänzt Judo sein Heizungsschutzprogramm – Heizungsbefüllung mit enthärtetem und konditioniertem Wasser nach VDI-Richtlinie 2035. Heifi-Soft mit eingebautem Verschneideventil enthärtet nach den Vorgaben des VDI hartes Heizungswasser auf die notwendige Gradzahl. Die kompakte Enthärterflasche wiegt ca. 10 kg und ist speziell für das Ein- und Mehrfamilienhaus konzipiert. Nach der Befüllung von etwa drei Einfamilienhäuser-Heizungen (Rohwasser 20° dH/ Produktwasser 8° dH) ist die Harzfüllung erschöpft. Die dann notwendige automatische Regeneration in der Werkstatt übernimmt die separat erhältliche Regenerierstation. Nach einer Stunde und 800 g Regeneriersalz ist die Enthärterflasche wieder einsatzbereit. Als Zubehör zur Enthärterflasche ist ein Transportkoffer, ein Wasserzähler sowie eine Füllarmatur zum automatischen Nachfüllen erhältlich.

Judo, 71364 Winnenden
Telefon (0 71 95) 69 20
Telefax (0 71 95) 69 21 10
www.judo-online.de



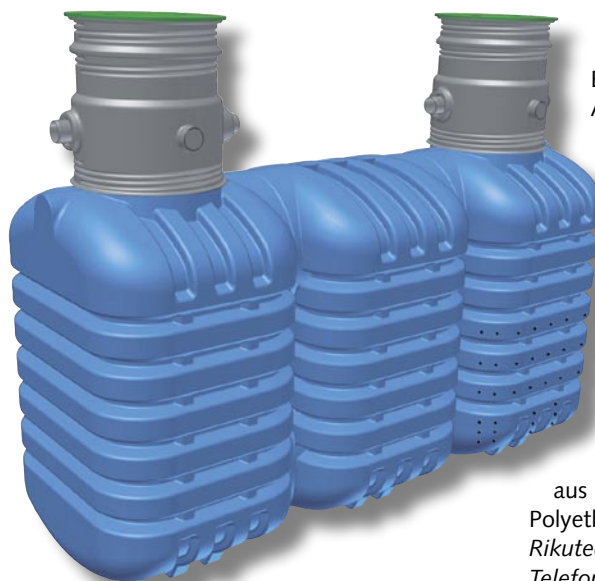
› Rikutec ‹

Regenwasser-Behältersystem mit Doppelfunktion

Ein neuartiges Behältersystem zur Regenwassernutzung hat Rikutec unter dem Namen RVT 135 entwickelt. Es kann sowohl zur Lagerung von Regenwasser als auch zur direkten Versickerung auf dem Grundstück eingesetzt werden. Dabei dient das letzte Tankelement des Behältersystems mit 1700 l Rückhaltevolumen als Versickerungsschacht. Es ist bis zur dritten Tank-Verrippung von unten mit 12 mm Löchern rundum perforiert. So kann das Regenwasser langsam auf dem Grundstück versickern. Ein zum Lieferumfang gehörender Geovliesstoff verhindert das Eindringen von Erdreich in den Versickerungspuffer. Das Behältersystem wiegt je nach Ausführung 180 bis 380 kg und ist in Tankgrößen von 5000, 7500 und 10 000 Litern erhältlich. Die Komplettausstattung enthält zwei Domschächte inklusive begehbarem Deckel mit Kindersicherung. Der Lagertank ist außerdem mit einem beruhigten Zulauf und Überlaufsihphon zum Versickerungselement ausgerüstet. Alle Behälter sind im Blasformverfahren

aus recyclebarem hochmolekularem Polyethylen (HDPE) hergestellt.

Rikutec, 57610 Altenkirchen
Telefon (0 26 81) 95 46-0
Telefax (0 26 81) 95 46-33
www.rikutec.de



› Deltamess ‹

Miniblock mit Profipress-System

Mit dem Viega-Profipress-System ist jetzt der Wasserzähler-Miniblock-Duo mit Keramikscheiben-Absperrventil des Zählerherstellers Deltamess ausgerüstet. Das Ventil erlaubt lediglich die Ventilstellungen Auf und Zu. Zwischenstellungen, die aufgrund der Düsenwirkung die Messergebnisse beeinflussen könnten, sind nach Firmenangaben ausgeschlossen. Der Miniblock-Duo ist mit seinen Einbaumaßen von 300 x 200 x 65 mm und einem Gewicht von 2,4 kg für die parallele Messung von Kalt- und Warmwasser geeignet. Ansonsten kann er aber auch zum Monoblock getrennt werden. Die zum Lieferumfang gehörende Trockenkapsel

ist serienmäßig mit einer Datenschnittstelle ausgestattet, die den späteren Einsatz eines Funkaufsatzmoduls oder eines Fernanzeigeaufsatzmoduls ermöglicht. Für die Aufputz-Montage bietet der Hersteller eine schallentkoppelte Wasserzähler-Traverse an.

*Deltamess
23758 Oldenburg
Telefon (0 43 61) 51 14-0
Telefax (0 43 61) 51 14-88
www.deltamess.de*



› Calpeda ‹

Klein-Hebeanlage für Sole



Die neue, steckerfertige Klein-Hebeanlage Typ SHA70 von Calpeda wurde speziell für die Entsorgung von Sole entwickelt. Diese fällt als Abwasser bei der Rückspülung von Wasser-Enthärtungsanlagen an, die unterhalb der Rückstauebene aufgestellt sind und keinen direkten Abfluss in der Nähe haben. Um Korrosionsschäden an Gehäuse und Wellendichtung auszuschließen, wurde bei der SHA70 eine dichtungslose

Eintauchpumpe mit medienberührenden Teilen in Kunststoff oder kunststoffbeschichtet zum Einsatz gebracht. Mit einem Fördervolumen von max. 70 l/min und einer max. Förderhöhe von 5 m ist diese Anlagengröße für den Großteil der Enthärtungsanlagen im Ein- und Zwei-Familienhaus-Bereich ausreichend. Zur Wartung und Kontrolle lässt sich der Deckel zusammen mit der Pumpeneinheit an einem Griff komplett aus dem Auffangbehälter heben.

*Calpeda, 63755 Alzenau
Telefon (0 60 23) 96 43-30
Telefax (0 60 23) 96 43-33
www.calpeda.de*

> Wilo <

Tauchmotor-Pumpe mit breitem Einsatzspektrum



Die neue Schmutz- und Abwasser-Tauchmotorpumpe Wilo-Drain STS 40 ist speziell für die Förderung von grob verschmutzten Medien mit Feststoffen bis maximal 40 mm konzipiert. Ihr Einsatzbereich reicht von der Haus- und Grundstücksentwässerung über Abwasser- und Wasserwirtschaft sowie Umwelt- und Klärtechnik bis hin zu Industrie- und Verfahrenstechnik. Das Blockaggregat mit Schwimmerschalter ist für bis zu 5 m Tauchtiefe zugelassen. Die Pumpe wird in zwei Ausführungen angeboten. Das Modell STS 40/8 erreicht eine Förderhöhe von 8 m und einen Volumenstrom von bis zu 14 m³/h. STS 40/10 erreicht maximal 10 m Förderhöhe und 18 m³/h. Die Medientemperatur kann zwischen 3 und 35 °C betragen. Die Lieferung erfolgt mit 5 oder 10 m langem Anschluss-

kabel. Als Zubehör sind Rückflussverhinderer, Absperrventil, Transportkette, Alarmschaltgerät sowie ein Schaltkasten zur geberabhängigen Steuerung von einer oder zwei Tauchmotorpumpen lieferbar.

Wilo, 44263 Dortmund
Telefon (02 31) 4 10 20
Telefax (02 31) 41 02 75 75
www.wilo.de

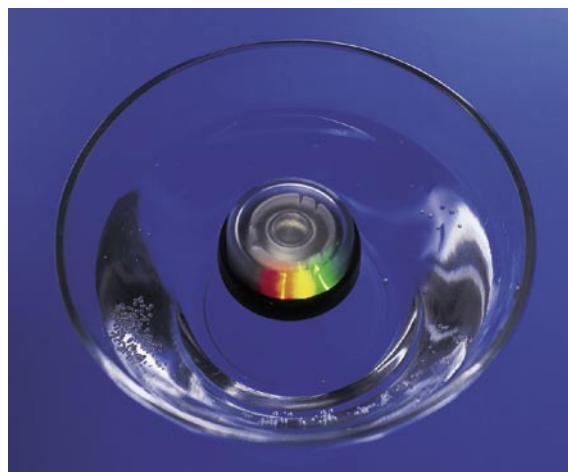
> Syr <

MemoryClip mit Härtemessfunktion

Damit bei allen Drufi-Druckminderer-Filterkombinationen die vorgeschriebenen Wartungsintervalle eingehalten werden, hat Syr den MemoryClip entwickelt: Die münzgroße, abnehmbare Wartungsanzeige erinnert den Nutzer an die fällige Wartung gemäß DIN 1988. Nach Durchführung der Wartung beginnt die Elektronik durch Drücken des MemoryClips erneut das Wartungsintervall abzuzählen. Darüber hinaus ist der MemoryClip dank integrierter Messfunktion auch zur Bestimmung der Wasserhärte nützlich. Hierfür muss er lediglich in ein Gefäß mit Wasser gelegt werden. Innerhalb von Sekunden zeigt die Leuchtdiode den Wasserhärtebereich durch farbiges Blinken an. Sämt-

liche Drufi-Modelle sind neuerdings mit dem Wartungsclip mit Härtemessfunktion ausgestattet.

Syr
41352 Korschenbroich
Telefon (0 21 61) 61 05-0
Telefax (0 21 61) 61 05-20
www.syr.de



> Grünbeck <

Der Boxer: Neue Filterbaureihe

Grünbeck präsentiert mit dem Boxer eine neue Filterbaureihe zum Schutz der Trinkwasserinstallation nach DIN 1988. Das Gerät ist als Feinfilter (mit austauschbarer Filterkerze), Rückspülfilter oder Automatikfilter (vollautomatischer Rückspülfilter) erhältlich. Außerdem bietet Grünbeck die drei Typen mit stufenlos einstellbarem Druckminderer zwischen 1 und 6 bar an. Der Wasserdruck kann dabei an dem im Filtergehäuse integrierten Manometer abgelesen werden. Aufgrund des modularen Aufbaus der Baureihe ist der Filter variabel und kann vom Fein- zum Rückspül- bzw. Automatikfilter umgerüstet werden und umgekehrt. Die Filterglocke ist chemikalienbeständig gegenüber handelsüblichen Haushaltsreinigern. Ein variabler Anschlussflansch ist bei allen Filtertypen im Lieferumfang enthalten. Damit kann der Boxer ohne zusätzliches Einbaumaterial sowohl bei senkrechter als auch waagrechter Leitungsführung eingesetzt werden. Die Filterglocke des Feinfilters K/KD kann werkzeuglos von Hand an- und abgeschraubt werden. Die Ersatzfilterkerzen sind identisch mit denen des Geno-Feinfilters FS. Der Boxer R/RD ist ein manuell bedienbarer Rückspülfilter. Der ergonomisch geform-

te Einhanddrehgriff sowie das spezielle Rückspülventil ermöglichen eine leichte Rückspülausslösung auch bei hohem Wasserdruck. Das Ventil ist zudem so ausgeführt, dass es selbständig schließt (Kindersicherung). Beim automatischen Rückspülfilter A/AD löst die Automatik zeitgesteuert den Spülvorgang aus. Dabei ist das Rückspülintervall zwischen 7 und 90 Tagen einstellbar. Zusätzlich kann der Rückspülvorgang manuell ausgeführt werden. Die Spannungsversorgung für die Automatik erfolgt mit einer handelsüblichen 9-Volt-Blockbatterie. Die integrierte Kapazitätsüberwachung signalisiert über die eingebaute LED-Anzeige den notwendigen Batteriewechsel.

Grünbeck
89420 Höchstädt
Telefon (0 90 74) 41-0
Telefax (0 90 74) 41-1 00
www.gruenbeck.de

