

## › Junkers ‹

### Kompaktere Warmwasserthermen

Die Gas-Warmwasserthermen Jetatherm stehen in verschiedenen Ausführungen mit einer maximalen Durchflussleistung von 11, 14 oder 18 l/m zur Verfügung. Die neue Produkt-Generation bietet um bis zu 27 % kompaktere Abmessungen. Über ein optional eingebautes Display können Warmwassertemperatur und Fehlercodes abgelesen werden. Bereits das Einstiegsmodell der Serie ist mit der Hydropower-Technologie ausgestattet, die Wasserkraft für die Zündung des Brenners nutzt. Batteriewechsel oder elektrische Anschlüsse entfallen damit. Die Jetatherm-Geräte sind in Kamin- und Mauerkastenausführung erhältlich. Daneben bietet Junkers auch die Gas-Warmwassertherme Celsius Plus als Außenwandausführung mit Gebläseunterstützung an.

Junkers, 73249 Wernau  
 Telefon (01803) 33 73 33  
 Telefax (01803) 33 73 32  
[www.junkers.com](http://www.junkers.com)



## › Wieland ‹

### Flächenheizsystem erweitert

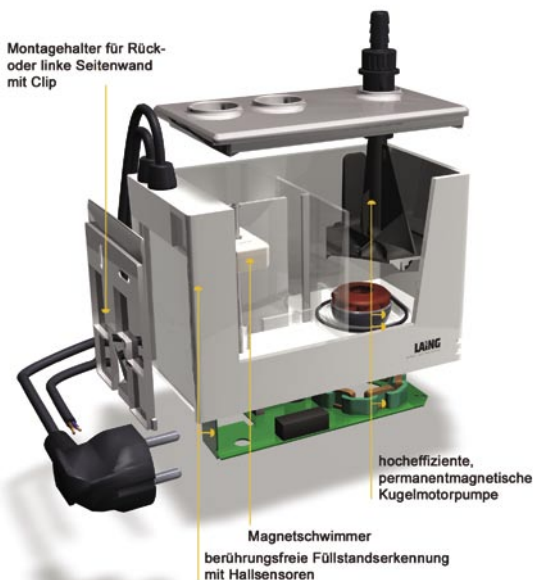
Die Wieland-Werke haben ihr Flächenheizsystem um die Cuprotherm.plus-Rohre mit den Abmessungen 15 x 0,8 und 18 x 0,8 mm erweitert. Die Varianten sollen sich insbesondere für Sport- und Schwingboden-, Industrie- und Freiflächenheizungen eignen. Darüber hinaus sind auch Pressmuffen für die Flächenheizung erhältlich. Die Pressverbinder gibt es in den Abmessungen 10, 12 und 14 mm.

Das Cuprotherm-Regelgeräte-Sortiment umfasst neue Raumthermostate mit Kombifunktion zum Heizen und Kühlen: ein Kühlmodul für die Reglerverteilerleiste und den Zentralregler „Cuprotherm-Ambiente, der als Schnittstelle zwischen Wärmeerzeuger, Kälteerzeuger und Mischer fungiert.

Wieland, 89079 Ulm  
 Telefon (0731) 9440  
 Telefax (0731) 9442772  
[www.wieland.de](http://www.wieland.de)



Montagehalter für Rück- oder linke Seitenwand mit Clip



## › Laing ‹

### Kondenspumpe mit Kugelmotor

Die Kondensatpumpe TP1 von Laing für Brennwertheizkessel und Klimageräte nutzt die permanent-magnetische Kugelmotortechnik: Das einzig bewegliche Teil der Kugelmotorpumpe ist eine sphärisch geformte, permanentmagnetische Rotor-/Lauftrahneinheit, die sich auf einer verschleißfesten Keramik-Lagerkugel abstützt. Eine konventionelle Welle mit Wellenlagern und Wellendichtungen ist nicht vorhanden.

Außerdem ist die Kondensatbeanlage mit einer prozessorgesteuerten, berührungslosen Füllstandserkennung ausge-

stattet, die korrosionsgeschützt vom Tank getrennt ist. Bei kompakten Baumaßen (L/B/H = 168/90/148 mm) beträgt das nutzbare Tankvolumen 0,5 l.

Zum Lieferumfang gehören: Netzkabel mit Schukostecker, ein Alarmausgang mit Kabel (2 m lang), ein integrierter Rückflussverhinderer und 6 m Druckschlauch. Die Leistungsaufnahme bei 150 l/h und 4 m Förderhöhe beträgt 20 W.

Laing, 71686 Remseck  
 Telefon (0 71 46) 93-0  
 Telefax (0 71 46) 93-33  
[www.laing.de](http://www.laing.de)

## › Zehnder Comfosystems ‹

### Luft/Wasser-Wärmepumpe

Der Zehnder Geschäftsbereich Comfosystems hat sein Raumlüftungssystem mit der Luft/Wasser-Wärmepumpe Comfoheat erweitert (Heizleistungen: 6 und 8 kW; Luftmenge: 1800 bis 2500 m<sup>3</sup>/h). Comfoheat verfügt zusätzlich über einen Warmwasserspeicher mit 300 bis 500 l, der mit der Wärmepumpe bis 53 °C erwärmt wird. Der Legionellenschutz erfolgt über einen Elektroheizeinsatz 82-6 kW), der auch als Notheizung im Störfall dient. Zum System gehören neben der Wärmepumpe und dem Warmwasserspeicher, die Pumpen und das Expansionsgefäß für den Heizkreislauf, alle notwendigen Umschaltventile sowie die Steuerung. Der Comfoheat wird anschlussfertig verdrahtet und geprüft ausgeliefert.

Zehnder Comfosystems

77933 Lahr

Telefon (07821) 586159

Telefax (07821) 586302

[www.comfosystems.de](http://www.comfosystems.de)



## › Sprinz ‹

### Glaseizkörper mit Elektroanschluss

Der elektrisch betriebene Glaseizkörper Supratherm von Sprinz wird entweder an der Wand montiert oder frei im Raum aufgestellt. In Verbindung mit der minimalistischen Befestigung wirkt er beinahe schwebend. Nur die untere Kante des Heizkörpers aus Verbund-Sicherheitsglas steckt in dezenten Edelstahlhalterungen. Nach oben schwebt das 12 mm starke Glaselement frei vor der Wand. Zudem stören

weder Knöpfe noch Drehschalter die reduzierte Optik. Das ganzflächig beheizbare Glaselement gibt es in einem Querformat (1150 x 650 mm) mit 600 W. Zur Steuerung und Programmierung dient eine Funkfernbedienung.

Auf Wunsch werden individuelle Motive in Siebdruck auf das Glaselement gedruckt. Die glaskeramischen Farben seien – laut Anbieter – hitzebeständig und robust.

Sprinz

88191 Ravensburg

Telefon (0751) 3790

Telefax (0751) 37944

[www.glas-sprinz](http://www.glas-sprinz)



## › Rapido ‹

### Pellet-Kessel bis 26 kW

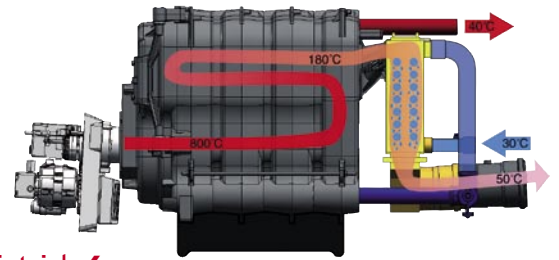
Zur SHK Essen präsentierte Rapido sein ab Spätsommer 2006 lieferbares Holzpellet-Heizkessel-Programm KP 100. Die Zentralheizungskessel werden in den Leistungsgrößen 10, 15, 21 und 26 kW erhältlich sein. Die Kessel der Reihe KP 100 verfügen u. a. über folgende Merkmale: Edelstahlbrennertopf, vollautomatische Pellets-Zuführung, ein stufenlos geregeltes Saugzuggebläse zur Steuerung der Kesselleistung und eine vollautomatische Heizflächenreinigung. Die Überwachung der Verbrennungsregelung übernimmt eine Thermosonde. Die Ascheustragung erfolgt automatisch: die Restasche wird über zwei Schnecken in die integrierte Aschebox befördert.

*Rapido, 41748 Viersen*

*Telefon (021 62) 3 70 90*

*Telefax (021 62) 37 09 67*

*www.rapido.de*



## › De Dietrich ‹

### Öl-Brennwertheizkessel

Seine neue Ölbrennwert-Standardheizkesselreihe GTU C 120 hat De Dietrich aufbauend auf dem Guss-Ölheizkessel GT 120 entwickelt. Der Guss-Gliedkessel mit halbgeschlossener Brennkammer weist eine Rauchgasführung im Drei-Zug-Prinzip auf. Der Abgaswärmeübertrager besteht aus Keramik. Der werkseitig eingestellte Blaubrenner ist geeignet für Heizöl EL und schwefelarmes Heizöl. Laut Hersteller werden Normnutzungsgrade

von bis zu 104 % erreicht. Den GTU C 120 gibt es in verschiedenen Leistungsgrößen von 16 bis 33 kW und in der V-Version auch mit Warmwasserspeicher. Die Unit-Lösungen stehen mit integriertem (130 l), nebenstehendem (150 bis 300 l) oder tief liegendem (160, 250 l) Warmwasserspeicher zur Auswahl.

*De Dietrich, 48282 Emsdetten*

*Telefon (02572) 2 35*

*Telefax (02572) 2 31 07*

*www.dedietrich.de*

## › Stiebel Eltron ‹

### Wärmepumpen für Neu- und Altbau

Die neuen Luft/Wasser-Wärmepumpe-Baureihen WPL 10 sind laut Stiebel Eltron für Einsatzbereiche für Wohnflächen bis 160 m<sup>2</sup> und für eine Vorlauftemperatur bis zu 60°C gedacht. Die Heizleistungen liegen laut Hersteller z. B. bei 6,3 kW bei +2°C Außentemperatur und 35°C Vorlauftemperatur.

Die Ausführung WPL 10 A zur Außenaufstellung ist durch ihre geringen Bau Maße für kleine Grundstück geeignet. Die WPL 10 I zur Innenaufstellung wird mit flexiblen Luftschläuchen angebunden. Beim kompakten Modell WPL 10 IK sind die Luftführungen für die Ansaug- und Ausblasluft auf das Wärmepumpen-Aggregat aufgesetzt. Die Bauhöhe beträgt dennoch nur rund 156 cm.

Die neuen Wärmepumpen werden komplett mit allen notwendigen Zubehörteilen geliefert.

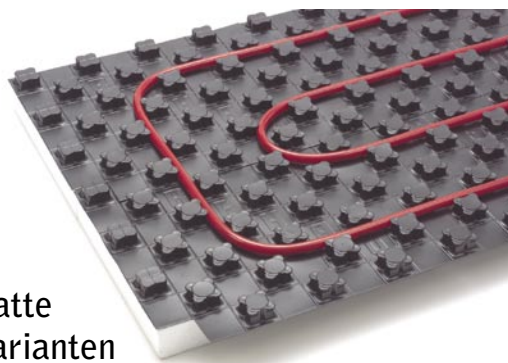
*Stiebel Eltron*

*37603 Holzminden*

*Telefon (0 18 03) 70 20 10*

*Telefax (0 18 03) 70 20 15*

*www.stiebel-eltron.com*



## › Rehauplatte ‹

### Noppenplatte in zwei Varianten

Für die Verlegung einer Flächenheizung/-kühlung im Bodenbereich bietet Rehauplatte die neue Noppenplatte Varionova an. Verfügbar sind zwei Varianten: Die Varionova 30-2 besteht aus einer tiefgezogenen Multifunktionsfolie mit unterseitiger Trittschalldämmung 30-2 Millimeter. Die Noppenplatte kann mit Rehauplatte-Rohren der Dimension 14 bis 17 mm verwendet werden.

Bei der zweiten Variante handelt es sich um eine tiefgezogene Multifunktionsfolie ohne unterseitige Dämmung. Sie lässt sich mit den Rohren Rautherm S Rohren (Dimension 14 mm) und

mit Rautitan stabil (Dimension 16 mm) kombinieren.

Verbunden werden die Platten über einen an zwei Seiten umlaufenden Folienüberstand mit angeformten Noppen, der kraftschlüssig in die kleineren Spezialnoppen der verlegten Platte einrastet. Ein Verknüpfungstreifen bindet Reststücke an die Noppenplatten an. Ein spezieller Anschlussstreifen dient als Übergang auf Bereiche, in denen keine Varionova verlegt wird (z. B. im Verteileranschluss).

*Rehauplatte, 91058 Erlangen*

*Telefon (0 91 31) 92 50*

*Telefax (0 91 31) 77 14 30*

*www.rehauplatte.de*

## › Wolf ‹

### Gasbrennwert-Mittelkessel

Wolf liefert seinen wandstehenden Gasbrennwert-Mittelkessel MGK komplett montiert und steckerfertig in vier Leistungsgrößen mit einem Modulationsbereich von 17 bis 100 %: MGK 170 (30-170 kW), MGK 210 (37-210 kW), MGK 250 (44-254 kW) und MGK 300 (49-294 kW).

Den Normnutzungsgrad bei 40/30 °C gibt Wolf mit 108 % an. Durch die dichte Verkleidung ist der Innenraum von Luft umspült und ermöglicht einen raumluftunabhängigen Betrieb. Bis zu vier Kessel können als Kaskade betrieben werden. Die kom-

pakten Abmessungen (B/H/T = 1350/1300/600 mm) erlauben die Einbringung durch eine Normtür.

*Wolf, 84048 Mainburg*

*Telefon (0 87 51) 7 40*

*Telefax (0 87 51) 74 16 00*

*www.wolf-heiztechnik.de*



## › Kermi ‹

### Farbkonzept und Hygienic-Beschichtung

Das neue Heizkörper-Farbkonzept von Kermi orientiert sich an den aktuellen Wohn- und Badtrends: Edition Soft umfasst sieben, vornehmlich pastellige Farbtöne, deren sanfte Wirkung durch die edelmatte Oberfläche noch verstärkt wird. Auf die elementaren Farben der Natur setzt Edition Nature. Sie wird inspiriert von der Frische und Ausdruckskraft von Wasser, Pflanzen und Gestein. Die warmtonigen, kräftigen Farben der Edition Ethno greifen die Farbwelten exotischer Kulturen auf und harmonisieren insbesondere mit Naturmaterialien. Als Gegenentwurf dazu besinnt sich Edition Metallic auf die eher technische Farbwelt der fünfziger Jahre und setzt diesen Retro-Trend in vier brillanten Metallic-Tönen um.

Mit Kermi Hygienic bietet das Unternehmen zudem eine antimikrobielle Beschichtung auf Silber-Basis, die die Ansiedlung von Bakterien und Pilzen auf dem Heizkörper verhindern soll. Einsatzgebiete sind hygienebewusste Haushalte sowie der öffentlichen und halböffentli-



che Bereich. Kermi Hygienic ist in Verbindung mit Weiß (RAL 9016) lieferbar.

*Kermit, 94447 Plattling  
Telefon (0 99 31) 50 1-0  
Telefax (0 99 31) 30 75  
www.kermit.de*

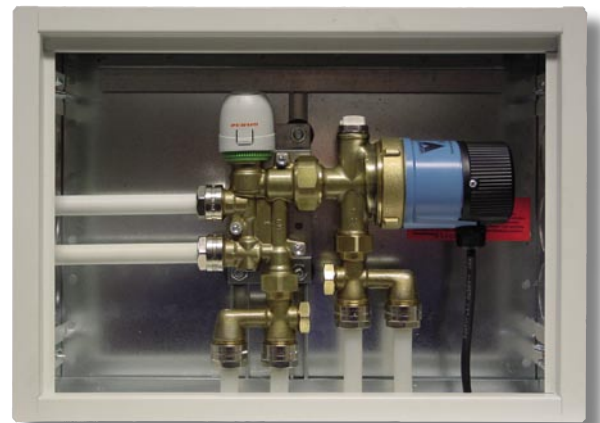
## › Purmo DiaNorm ‹

### Raumregelset statt Mischerkreis

Besonders in Bädern oder kleinen Anbauten wird oft ein Heizkörper in Kombination mit einer Fußbodenheizung betrieben. Da sich der Einsatz eines zweiten Mischerkreises für kleine Räume meistens nicht lohnt, hat Purmo DiaNorm eine Alternative entwickelt: Mit einem Raumregelset können bis zu zwei Fußbodenheizungskreise direkt an einen Heizkörperkreis angeschlossen werden. Durch seine besondere Bauweise wird das oft heiße Wasser des Heizkörpervorlaufs mit dem kühleren Wasser aus dem Rücklauf des Fußbodenheizungskreises gemischt. Durch

die konstante Beimischung wird die Vorlauftemperatur der Fußbodenheizung um ca. 10 bis 15 K permanent gesenkt. Ein Sicherheitstemperaturbegrenzer verhindert Vorlauftemperaturen im Fußbodenheizungskreis von über 55 °C. Die integrierte Umwälzpumpe versorgt den sekundären Fußbodenheizungskreis unabhängig vom primären Heizkörperkreis. Um die Raumtemperatur über den mitgelieferten Stellantrieb zu regeln, können Raumtemperaturregler von Purmo oder ein Temco-Funkraumtemperaturregler verwendet werden

*Purmo DiaNorm  
38690 Vienenburg  
Telefon (0 53 24) 80 80  
Telefax (0 53 24) 80 89 99  
www.purmo.de*



## › Uponor ‹

### Schnelle Betonoberflächenaktivierung

Weniger die Speichermassennutzung als die unverzögerte Lastkompensation steht beim Contec ON System von Uponor im Vordergrund. Dazu werden die PE-Xa-Rohre mittels Kunststoff-Spezialrohrträgern nur wenige Millimeter über der Deckenunterseite verlegt. Die Träger dienen gleichzeitig als Abstandhalter für die untere Bewehrung. Die Verlegung der werkseitig vorgefertigten Contec ON Module erfolgt direkt auf die bauseitige Deckenschalung. Für einwandfreie Sichtbetontauglichkeit gibt es eine Ausführung mit Faserzementfüßen. Das oberflächennah wirkende Rohrregister eignet sich zur vollflächigen Verlegung in

der Betondecke als auch zur Ergänzung einer konventionellen Betonkernaktivierung.

Das System gibt es in zwei Ausführungen: als Standardvariante zur vollflächigen Verlegung und als Hochleistungsvariante vorwiegend zur Verlegung in Randbereichen. Je nach Auslegungstemperaturen ergeben sich Heiz- und Kühlleistungen im Bereich von ca. 30 bis 80 W/m<sup>2</sup>.

*Uponor  
97437 Haßfurt  
Telefon (0 95 21) 69 00  
Telefax (0 95 21) 69 01 05  
www.uponor.de*



## › Buderus ‹

### Lüftungselement für Heizkörper

Beim Lüftungssystem Logatrend AIR von Buderus führt ein feuchtegeregelter, zentraler Abluftventilator belastete Luft aus den Wohnräumen ab. Dabei strömt dann Außenluft durch das Zuluftelement nach, das unterhalb der Heizkörper in der Außenwand angeordnet werden. Die Außenluft gelangt über den eingebauten Filter direkt von unten in den Heizkörper, wird dort erwärmt und steigt nach oben. Das Zuluftelement kann abgesperrt werden, wobei sich diese Funktion aber auch blockieren lässt, so dass die Lüftung dauerhaft geöffnet bleibt. Der waschbare Filter ist von vorne zugänglich, ohne dass der Heizkörper abgeklappt werden muss. Optional erhältlich ist ein Pollen- und Aktivkohlefilter der Filterklasse F6.



Das neue Lüftungssystem (mit Fliegengitter) ist sowohl für den Neubau als auch für die Nachrüstung gedacht.

*Buderus BBT Thermotechnik  
35576 Wetzlar  
Telefon (0 64 41) 41 80  
Telefax (0 64 41) 4 56 02  
www.buderus.de*

## › Vaillant ‹

### Brennwertkessel bis 65 kW

Mit einer neuen Leistungsgröße von 65 kW hat Vaillant seine Produktlinie der Gas-Brennwertkessel Ecovit erweitert. Die Nennwärmeleistung beträgt 15,1 bis 65,7 kW. Als Dreierkaskade ist eine Leistung von 195 kW erzielbar.

Alle Geräte verfügen durch die Ausrüstung mit dem Multi-Sensorik-System über einen elektronisch geregelten Gas-/Luftverbund mit einer luftzahlgeregelten Verbrennung sowie eine sensorgestützte Gerätekontrolle mit CO- und Wasserdrucksensor und eine Gebläseüberwachung. In Verbindung mit dem Internet-Kommunikationssystem VnetDialog ist darüber hinaus eine Fernüberwachung, -störmeldung, -diagnose und -parametrierung möglich. Durch einen großen Wasserinhalt von 85 l sei laut Hersteller keine Mindestumlaufwassermenge erforderlich.

*Vaillant  
42859 Remscheid  
Telefon (0 21 91) 1 80  
Telefax (0 21 91) 18 28 10  
www.vaillant.de*

