

## › Purmo DiaNorm ‹

### Leuchtendes Heizpaneel



Seine Heizpaneel-Studie Yarmy beschreibt Purmo DiaNorm als „Kreuzung aus hip-pem MP3-Player und space-igem Bügelbrett“.

Das Paneel ist ein schlankes und materialübergreifend-bündig gestaltetes Sandwichkonstrukt. Sein Korpus besteht unten aus Metall und oben aus weiß mattiertem Kunststoff. Unten liefert Yarmy Strahlungswärme, oben Konvektionswärme und Licht.

Hinter dem transluzenten Material leuchten Hochleistungs-LED in unterschiedlichen Farben. Mit der Kombination aus Wärme und Licht wird Yarmy als funktionelles Mobiliar wahrgenommen, das z. B. mit farbigen Licht-einspielungen im Bad zur Entspannung oder in einem Flur als beleuchteter Wegweiser beitragen kann. Viele Einsatzgebiete – auch außerhalb des Wohnbereichs – sind denkbar. Noch ist Yarmy lediglich eine Studie. Sollte sich aber auf den SHK-Frühjahrs-messen das Ergebnis von Umfragen im Vorfeld beim Fachpublikum bestätigen, dann könnte das Heizpaneel im Herbst zu Preisen ab etwa 1100 Euro auf den Markt kommen.

*Purmo DiaNorm*  
38690 Vienenburg  
Telefon (053 24) 8080  
Telefax (053 24) 808999  
[www.purmo.de](http://www.purmo.de)

## › Heimeier ‹

### Zeitprogrammierung auf Tastendruck

Als Weltneuheit hat Heimeier den E-Pro präsentiert. Laut Hersteller könnte das neue Produkt „für einen echten Durchbruch bei der automatischen, individuellen Raumtemperaturregelung sorgen“.

Die Programmierung des gewünschten Tages- oder Wochenrhythmus erfolgt lediglich über zwei Tasten, mit denen die Befehle „Absenken um 4°C“ (blaue Taste) und „Aufhebung der Absenkung“ (rote Taste) eingegeben werden. Der Tastendruck wird vom Anwender genau zu dem Zeitpunkt durchgeführt, ab dem er die jeweilige Betriebsphase wünscht. Ab dann steuert E-Pro diese individuelle Temperaturführung selbstständig als Tages- oder Wochenprogramm (bis zu vier Absenkvorgänge pro Tag). Per Ein/Aus-Schalter lässt sich der Automatikbetrieb jederzeit

unterbrechen. Über den jeweiligen Status informiert eine Betriebszustands-anzeige (rot oder blau).

Neben dem Absenkbetrieb spart auch eine „Fenster-auf-Erkennung“ Energie, die für ca. 30 Minuten den Absenkbetrieb aktiviert. Da die mikroprozessorgesteuerte Regelung den Motor nur zu den Schaltpunkten für wenige Sekunden bedient, arbeitet das System geräuschlos. Die Batterien sollen ca. fünf Jahre halten. Der E-Pro kann durch den Heimeier-Anschluss M 30 x 1,5 auch mit allen vorhandenen Thermostat-Köpfen zum Einsatz kommen.

*Heimeier, 59439 Holzwickede*  
Telefon (023 01) 29 32 12  
Telefax (023 01) 29 34 52  
[www.heimeier.com](http://www.heimeier.com)



## › MHG Heiztechnik ‹

### Gas-Brennwertkessel bis 900 kW

Den bodenstehenden Gas-Brennwertkessel ProCon HT bietet MHG mit zwei Leistungsbereichen an: von 15 bis 150 kW und von 15 bis 225 kW. In Kaskade ist eine stufenweise Ausweitung der Leistung bis auf 900 kW möglich. Der ProCon HT basiert auf zwei bzw. drei Modulen des Gas-Brennwertwandkessels ProCon GWB 75. Die Wärmeübertrager arbeiten unabhängig voneinander. Sie lassen sich einzeln warten, ohne dass dabei der Heizbetrieb unterbrochen werden muss. Für den Pro-

Con HT liefert MHG eine Abgasberechnung mit, wodurch eine Installation ohne Berechnungsaufwand möglich sein soll. Eine werkseitig integrierte Wasserweiche macht den Kessel unabhängig vom hydraulischen System der Anlage. Räder an der Rückseite erleichtern die Einbringung des Kessels.

*MHG Heiztechnik*  
20457 Hamburg  
Telefon (040) 7409168  
Telefax (040) 7409201  
[www.mhg.de](http://www.mhg.de)



› Hudevad ‹

## Skulpturartiger Konvektor

Mit seiner skulpturartigen Form passt sich der Hudevad Futura dem Raumdesign harmonisch an. Das Seitenteil und der



Standfuß des Konvektors sind eine Einheit, in der die Anschlussrohre quasi unsichtbar integriert wurden. Nach oben wird die Form des Futura durch eine elegante Abdeckleiste abgeschlossen.

Lieferbar ist der mit einem eingebautem Thermostatventil bestückte Futura in den beiden Bautiefen 84 und 157 mm und in den Bau-

längen von ca. 400 bis 4000 mm. Die Flächen des Heizkörpers sind im Farbton RAL 9010 und die Verkleidungsteile (farblich abgestimmt) im Farbton RAL 7035 pulverbeschichtet.

*Hudevad, 22941 Bargteheide  
Telefon (04532) 2831-0  
Telefax (04532) 2831-17  
www.hudevad.com*

› Honeywell ‹

## Fußbodenheizungsregelung per Funk

Seine Fußbodenheizungsregler für die Einzelraumregelung HCE80 und HCC80 bietet Honeywell jetzt auch mit Funksteuerung an. Der HCC80 mit integrierter Antenne und der HCE80 mit externer Antenne eignen sich für Fußbodenheizungen und auch für Radiatoren. Die Regler sind via Funk mit einer Bedieneinheit verbunden: Von hier kann für jeden Tag und jeden Raum ein Temperaturverlauf festgelegt werden. Ein direkt in den Regler integriertes Relais sorgt dafür, dass Pumpe und Kessel nur bei Heizlastanforderung eingeschal-

tet werden. Zudem wurde ein Konzept steckbarer Sockelanschlüsse bei Thermoantrieben und Elektroanschluss realisiert. Diese und weitere Funktionen und Produktdetails erleichtern die Installation und die Inbetriebnahme. Die Basisausstattung der Regler umfasst fünf Zonen, mit dem Erweiterungsmodul HCS80 sind bis zu acht Zonen regelbar. Das System kann zum Hausautomationssystem erweitert werden.

*Honeywell, 74821 Mosbach  
Telefon (06261) 81250  
Telefax (06261) 81506  
www.honeywell.de/haustechnik*





### > Brötje <

## Stromverbrauch reduziert

Brötje hat seine Premium-Produktreihen aus der Gas-Brennwerttechnik um eine besonders stromsparende „Pro“-Variante erweitert. Bei diesen Wärmeerzeugern kommen u. a. elektronisch drehzahlgeregelte Heizkreispumpen mit Permanentmagnetmotor zum Einsatz (Energieeffizienzklasse A). Laut Hersteller kann der Energieverbrauch der Pumpe – im Vergleich zu Standardpumpen – um bis zu 74 % reduziert werden.

Ein weiteres Merkmal der „Pro“-Varianten ist der nochmals verbesserte Modulationsbereich von

17 bis 100 % (Nennwärmeleistung von 3,5 bis 20 kW). Der Normnutzungsgrad wird mit 109 % angegeben.

Die „Pro“-Geräte gibt es in wandhängender (EcoTherm Plus WGB Pro 20 C) und bodenstehender Ausführung (EcoCondens BBS Pro 20 C) mit einem Schichtenspeichers. Alle Brötje-Brennwertgeräte sind serienmäßig mit der BUSfähigen Systemregelung (ISR Plus) ausgestattet.

*Brötje, 26171 Rastede*

*Telefon (04402) 800*

*Telefax (04402) 80583*

*www.broetje.de*

### > Wolf <

## Öl-Brennwert- heizkessel

Seinen neuen ComfortLine Öl-Brennwertheizkessel CSK aus Stahl bietet Wolf in drei Baugrößen im Leistungsbereich von 17 bis 25 kW an. Eingesetzt werden können Heizöl EL Standard und schwefelarm. Der Normnutzungsgrad liegt laut Anbieter bei bis zu 104 %. Der Abgaswärmetauscher ist bereits vormontiert und hydraulisch eingebunden. Der Durchmesser des Abgasrohres beträgt 80 mm. Die Kessel lassen sich auf einem Sockel oder auf einem Edelstahlspeicher mit 155 oder 200 l Inhalt platzieren. Die Regelung ist zur Systemer-



weiterung mit den Solar-, Lüftungs-, oder Klimakomponenten des Anbieters vorbereitet.

*Wolf, 84048 Mainburg*

*Telefon (08751) 740*

*Telefax (08751) 741600*

*www.wolf-heiztechnik.de*

## › Windhager ‹

### Pellet-Wärmezentrale fürs Wohnzimmer



Unter der Bezeichnung Fire-WIN hat Windhager eine Pellet-Wärmezentrale für das Wohnzimmer vorgestellt. Sie ist in vier Stil- und Farbkombinationen sowie in zwei Gerätegrößen im Nennwärme-Leistungsbereich von 2,9 bis 12 kW verfügbar. Besondere Konstruktionsmerkmale sorgen für lange Reinigungs- und Betreuungsintervalle. So wird z. B. die Asche vollautomatisch in einen integrierten Behälter geleitet, der die Verbrennungsrückstände mehrerer Monate aufnehmen kann. Die vollautomatische Brennerschalen-

Entaschung, eine Heizflächenreinigung und ein patentiertes Pellet-Zuführsystem runden das Paket ab. Eine Doppelverglasung der Frontscheibe reduziert die Wärmeabstrahlung und minimiert im Sommer im Warmwasserbereitungsbetrieb die Aufheizung des Aufstellraums. Bei der Entwicklung wurde zudem besonderes Augenmerk auf den geräuscharmen Betrieb gelegt.

*Windhager*  
86405 Meitingen  
Telefon (08271) 80560  
Telefax (08271) 805630  
[www.windhager.com](http://www.windhager.com)

## › Brunata-Metrona ‹

### Kompakter Messkapsel-Wärmezähler

Den neuen Kompakt-Messkapsel-Wärmezähler Metrona heat i ist laut Anbieter ganz besonders zur zuverlässigen Messung auch kleiner Wärmemengen geeignet. Das Rechenwerk des heat i ist flach ausgebildet und hat eine um 360° drehbare Anzeige. Es verfügt über ein Multifunktionsdisplay und eine 3V-Lithium-Batterie als Stromversorgung. Im Bedarfsfall kann das Rechenwerk auch abgesetzt montiert und abgelesen werden. Weitere Ausstattungsmerkmale sind u. a.: Infrarotschnittstelle mit M-Bus-Protokoll, Impulsausgang für Energie und Volumen sowie Mini-Bus-Schnittstelle (in Vorbereitung).

Die Wärmezähler-Messkapsel ist speziell geeignet zum schnellen Einbau und Austausch in das Einrohranschlussstück (EAS). Das Volumenmessteil ist für die Nenndurchflüsse 0,6, 1,5 und 2,5 m<sup>3</sup>/h erhältlich. Der Wärmezähler wird standardmäßig mit hochwertigen Platinthermometern (Typ Pt 500) geliefert, die sich sowohl mit Tauchhülse als auch direkt in die Leitung einbauen lassen.

*Brunata-Metrona*  
81379 München  
Telefon (089) 78595-0  
Telefax (089) 78595-233  
[www.brunata-metrona.de](http://www.brunata-metrona.de)



## › Kermi ‹

### Puristische Ästhetik

Beim Badheizkörper Credo-Half setzt Kermi auf ein klar geradliniges Design, passend zum modernen, stilvollen Bad. Die puristische Ästhetik bezieht ihre Spannung aus der prägnanten Asymmetrie und dem Kontrast des flächigen Blenden-Designs zu den filigran, fast schwerelos wirkenden Querrohren. Um diesen Effekt noch zu steigern, bietet Kermi auch eine zweifarbige Variante an, bei der die Blende in farbllichem Kontrast zum Heizkörper steht. Die Blenden verbergen sowohl die obere Befestigung als auch die Anschlüsse. Zwischen den in Blöcke aufgeteilten Querrohren wurde auf die Verstrebung verzichtet, so dass der Heizkörper seitlich offen ist. Der Credo-Half mit links- oder rechtsseitigen Anschlüssen nach unten erhältlich. Im Lieferumfang sind die Vor- und Rücklaufverschraubungen für den 50 mm Anschluss nach unten sowie der Thermostatkopf enthalten.

*Kermi*  
94447 Plattling  
Telefon (09931) 501-0  
Telefax (09931) 3075  
[www.kermi.de](http://www.kermi.de)



> Uponor <

## Neues Wärmepumpen-Programm

Uponor hat sein Programm um verschiedene Wärmepumpentypen erweitert. Dazu gehören die Sole-Wasser-Kompaktgeräte der Baureihen SWP 7–15KI bzw. H/K SWP 7–15KI (für Heizen und Kühlen) mit einem 100-l-Pufferspeicher. Die Heizleistung der Wärmepumpen reicht von 6,9 bis 14,5 kW, die Kühlleistung bis 14 kW. Sämtliche Funktionen und Geräte sind integriert: Wärmepumpe, Regelung, Ausdehnungsgefäße, Sicherheitsarmaturen, Sole-, Heiz-/Kühlkomponenten und der Pufferspeicher. Die Steuerung erfolgt über einen integrierten Wärmepumpen-Manager mit außentemperaturabhängiger Regelung zum Heizen, Kühlen und zur Trinkwassererwärmung. Der designmäßig passende Warmwasserspeicher WWSP 400 KI mit 350 l Nutzinhalt ist innen emailliert – einschließlich des Glattrohr-Wärmeübertragers. Uponor bietet die Wärmepumpen-Inbetriebnahme zum Festpreis an, wodurch sich die Garanzzeit von 24 auf 36 Monate verlängert.

Uponor  
97437 Haßfurt  
Telefon (09521) 6900  
Telefax (09521) 690105  
[www.uponor.de](http://www.uponor.de)



> Vaillant <

## Einstieg in die Öl-Brennwerttechnik

Mit dem System Icovit Exclusiv ist nun auch Vaillant in den Öl-Brennwertbereich eingestiegen. Verfügbar sind die neuen Kessel in



den Leistungsgrößen 14, 19 und 24 kW, die sich mit Heizöl EL Standard und schwefelarm betreiben lassen. Der Hersteller gibt einen Normnutzungsgrad von bis zu 105 % an. Konstruktionsmerkmale sind ein Blau(sturz)brenner, ein großer Wasserinhalt von 85 l und der großflächige Edelstahl-Glattrohr-Wärmeübertrager. Eine mechanische Reinigung des Wärmetauschers entfällt, da eventuelle Verschmutzungen vom Abgas- und Kondensatstrom mitgerissen und zum herausnehmbaren Abgassammler abgeführt würden. Bei der turnusmäßigen Wartung reiche laut Hersteller deshalb eine Schwammreinigung der Brennkammer. Durch den großen Wasserinhalt seien lange Brennerlaufzeiten und die Einbindung auch in Altanlagen ohne hydraulische Weiche möglich. Optisch entspricht der Icovit dem Gas-Brennwertgerät Ecovit; dies gelte auch für die Kesselabmessungen.

Vaillant  
42859 Remscheid  
Telefon (02191) 180  
Telefax (02191) 182810  
[www.vaillant.de](http://www.vaillant.de)

› Viessmann ‹

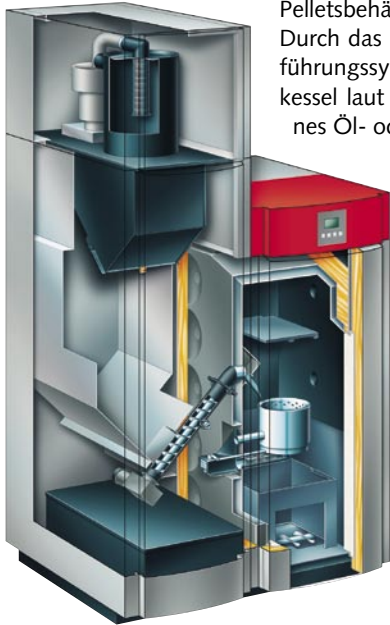
## Neuer Pellet-Heizkessel

Der neue Pelletkessel Vitotig 300 (2,9 bis 25,9 kW) unterscheidet sich von seinem Vorgänger durch drei Merkmale: eine Regelung mit Klartext-Anzeige, ein leises und Energie sparendes Zündsystem sowie durch eine integrierte Aschebox unter der Wärmedämmung. Um die Befüllintervalle zu verlängern wurde der interne

Pelletsbehälter auf 232 l vergrößert. Durch das vollautomatische Pellets-Zuführungssystem erreicht der Pellet-Heizkessel laut Viessmann den Komfort eines Öl- oder Gas-Heizkessels. Weitere

Eigenschaften des Vitotig 300 sind: Edelstahl-Brennertopf, vollautomatische Ascheaustragung aus dem Brennraum und eine vollautomatische Heizflächenreinigung.

*Viessmann  
35107 Allendorf (Eder)  
Telefon (06452) 702533  
Telefax (06452) 702148  
www.viessmann.de*



› Hotmobil ‹

## Mobile Elektroheizung

Hotmobil hat sein Programm an mobilen Heizzentralen um eine vollständige mobile Elektroheizung ergänzt. Der Hotboy HB eignet sich für die Estrichaus-trocknung oder zur vorübergehenden Wärmeversorgung von Ein- oder Zweifamilienhäusern. Der Anschluss an das bestehende Heizsystem erfolgt über mitgelieferte Schlauchverbindungen. Das fahrbare Elektro-Heizgerät ist auf einem Einhand-Trailersystem montiert und ist in den Leistungsgrößen HB6 (bis 6 kW), HB13 (bis 13 kW) und HB20 (bis 20 kW) verfügbar. Es wird als Miet- und Kauflösung angeboten.

*Hotmobil  
78244 Gottmadingen  
Telefon (07731) 977661  
Telefax (07731) 977662  
www.hotmobil.de*



## › Elco ‹

### Viel Leistung auf kleinem Raum



Den bodenstehenden Gas-Brennwertheizkessel Trigon L mit modulierendem Vormischbrenner bietet Elco in vier Baugrößen im Leistungsbereich von 9,5 bis 120 kW sowie mit den Abmessungen B/H/T = 710/1120/538 oder 718 mm an. Das Gewicht liegt zwischen 115 und 150 kg. Der Edelstahlwärmeübertrager aus Flachspiralen besteht aus zwei übereinander angeordneten zylindrischen Kammern. Die obere Kondensationskammer wird laut Hersteller durch das anfallende Kondensat selbsttätig gereinigt. Elco gibt den Normnutzungsgrad bei 40/30 °C mit 111 % an. Die witterungsgeführte Regelung ist werkseitig für die Einbindung weiterer Heizkreise ausgelegt. Außerdem lässt sich der Trigon L mit zusätzlichen Systemkomponenten ausstatten, z. B. mit einer Pumpengruppe mit Kesselanschlussverrohrung oder mit einem Abgassystem (wahlweise für raumluftabhängigen oder -unabhängigen Betrieb).

Elco  
64546 Mörfelden-Waldorf  
Telefon (0 61 05) 96 80  
Telefax (0 61 05) 96 82 39  
[www.elco.net](http://www.elco.net)

## › Buderus ‹

### Scheitholzessel bis 30 kW

Als Nachfolgemodelle der Holzheizkessel Logano S231 und Logano SX231 wurden von Buderus der Logano S241 (mit einer von der Abgastemperatur geführten Leistungsregelung) und den Logano SX241 (mit Lamdasonde) präsentiert. Die beiden neuen Kessel verbrennen Holzsplitte bis 50 cm Länge und stehen in den Leistungsgrößen 23, 27 und 30 kW zur Verfügung. Mit einem Füllraumvolumen von 145 l wird laut Hersteller eine Abbranddauer von bis zu sechs Stunden erreicht. Mit Wirkungsgraden von bis zu 91 % werden die aktuellen Förderrichtlinien des

Bundes und der Länder übertroffen. Für alle Leistungsgrößen betragen die Außenmaße B/H/T = ca. 78/134/140 cm. Passend zu den Holzheizkesseln bietet Buderus die neuen Pufferspeicher Logalux mit 500, 750 oder 1000 l an. Sie arbeiten mit einer temperatursensiblen Rücklaufspeisung und erlauben den Anschluss von Solaranlagen. Standard ist ein Wärmeschutz aus Weichschaum mit 80 mm Dämmstärke (optional: 120 mm).

Buderus BBT Thermotechnik  
35576 Wetzlar  
Telefon (06441) 4180  
Telefax (06441) 45602  
[www.buderus.de](http://www.buderus.de)



## › Zehnder ‹

### Wärme für das Klassikbad

Der für das klassische Luxussegment konzipiert Badheizkörper Empire Wembley besteht aus Messing mit einer hochwertig verchromten Oberfläche. Er verfügt über ein klares, zeitloses Design und elegante Rundungen, die u. a. die Rohrabchnitte miteinander verbinden. Die Abstände zwischen den wärmenden Rohren wurden sowohl in der Breite als auch in der Höhe großzügig bemessen. Jeder Heizkörper ist ein handgefertigtes Unikat, wodurch zusätzlich sein individueller Premium-Anspruch unterstrichen wird. Den edlen Wärmespenden gibt es nur in einer Modellgröße mit einer Bauhöhe von 995 mm, einer Baulänge von 642 mm und einer Bautiefe von 62 mm. Passend zum extravaganen Stil des Heizkörpers sind die Komfort-Armaturen in Chrom.

Zehnder  
77933 Lahr  
Telefon (07821) 5860  
Telefax (07821) 586403  
[www.zehnder-online.de](http://www.zehnder-online.de)





› Roth ‹

## Kombischutz für Heizöltank

Seinen Premium-Öllagertank DWT plus 3 (Polyethylen-Innentank und Stahl-Außentank) hat Roth mit einem neuen Kombischutz ausgestattet. Dieser besteht aus einer Vollverzinkung und einer Polymer-Glanzschicht, die den Tank so versiegeln soll, dass Schmutz und Fingerabdrücke (Antifingerprint-Effekt) möglichst gar nicht erst anhaften. Zudem verleihe die Polymer-Versiegelung dem Tank einen Metallglanzeffekt. Zusätzlich bietet der Kombischutz laut Anbieter einen Langzeit-Widerstand gegen eine unerwünschte Veränderung des Erscheinungsbildes (z. B. Eintrü-

bung der Oberfläche durch Lichteinfall).

Durch das Steel-meltpress-Verfahren wird der Stahl-Außenbehälter des DWT plus 3 dauerhaft dicht verschlossen. Aus dieser Konstruktion resultieren eine neunzigminütige Feuerbeständigkeit, eine emissionsdichte Einkapselung und ein Hochwasserschutz (bis zu einem Wasserstand von 1,15 m mit vier Zurr Gurten).

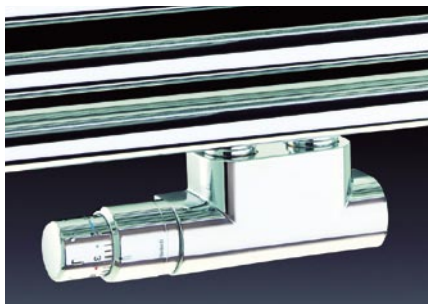
*Roth Werke*  
 35232 Dautphetal  
 Telefon (06466) 92 20  
 Telefax (06466) 92 21 00  
[www.roth-werke.de](http://www.roth-werke.de)

› Oventrop ‹

## Elegante Anschlussarmatur

Für die Vor- und Rücklaufanbindung moderner Heizkörper bietet Oventrop eine Kombination aus Thermostat Uni SH (Gewindeanschluss M 30 x 1,5) und Anschlussarmatur Multiblock T an. Die Armatur ist umschaltbar und somit einsetzbar für Heizungsanlagen im Zwei- oder Einrohrbetrieb. Die Linienführung des Uni SH ist klar und übersichtlich, unnötige Ecken und Kanten wurden vermieden. Der Thermostat lässt sich mit eleganten Design Abdeckungen, „SH-Caps“, wahlweise in weiß, chrom, anthrazit oder im Edelstahldesign, der Farbpalette moderner Heizkörper anpassen. Aufgrund der glatten, geschlossenen Oberfläche ist die Kombination pflegeleicht.

*Oventrop*  
 59939 Olsberg  
 Telefon (02962) 82-0  
 Telefax (02962) 82400  
[www.ventrop.de](http://www.ventrop.de)







› Mepa ‹

## Barrierefreie WC-Steuerungen

Mepa bietet WC-Steuerungen für barrierefreie Anwendungen nach DIN 18024/18025 und DIN 18030 (Entwurf) an. Bei der WC-Spülautomatic Sanicontrol 960 mit kabelloser Funkübertragungstechnik erfolgt die Auslösung der Spülung per Knopfdruck an einem von Mepa entwickelten Funksender, der an jedem gängigen Stützklappgriff mit rundem Holmdurchmesser von 29 bis 35 mm befestigt werden kann. Da der Funksender mit einer frei belegbaren zweiten Taste ausgestattet ist, bietet er die Möglichkeit zur Auslösung eines Klingelsignals. Mit der Batterieversion können bereits vorhandene Griffe nachgerüstet werden. Ebenfalls für kabellose Funkübertragungstechnik konzipiert hat Mepa seine WC-Spülautomatic Sanicontrol 965 Hewi. Diese Neu-

Entwicklung ist speziell abgestimmt worden auf den Frequenzbereich des Funksenders, den Hewi bei seinen Stützklappgriffen der Serien 801 und 802 LifeSystem einsetzt. In Ergänzung zu den beiden Modellen mit Funkübertragungstechnik ist die barrierefreie WC-Spülautomatic Sanicontrol 961 mit elektronischer Spülauslösung per E-Taster erhältlich. Hierbei kann der E-Taster sowohl im Stützklappgriff wie auch in der Wand oder im Fußboden eingebaut sein. DIN-konform lässt sich die Spülung bei allen drei Varianten auch manuell über die entsprechende Betätigungsplatte auslösen.

Mepa, 53619 Rheinbreitbach  
Telefon (0 22 24) 9 29-0  
Telefax (0 22 24) 9 29-1 24  
www.mepa.de

› Syr ‹

## Heizungsanlagen Füll-Kombination

Mit der neuen FüllCombi CA stellt SYR eine Erweiterung des nach DIN EN 1717 – für die Befüllung von Heizungsanlagen – vorgeschriebenen Systemtrenners vor. Die Armatur umfasst zwei Absperrungen, Druckminderer, Manometer und Systemtrenner CA. Ein Ablauftrichter nach DIN EN 1717 sowie ein integrierter Schmutzfänger runden die Ausstattung ab. Das Drei-Kammer-System des Systemtrenners mit Eingangsdruckzone, Mitteldruckzone und Ausgangsdruckzone macht die feste Verbindung der Heizungsanlage mit der Trinkwasserinstallation möglich. Ein Rückdrücken, Rückfließen oder Rücksaugen von Nichttrinkwasser bis zur Flüssigkeitskategorie 3 – also Heizungswasser ohne Inhibitoren – in das Trinkwassernetz wird laut Hersteller zuverlässig verhindert. Damit das Heizungssystem zudem stets vor Überdruck geschützt ist, gewährleistet der integrierte Druckminderer einen konstanten Ausgangsdruck. Das speziell von SYR entwickelte Click-Fix-System erlaubt die Druckeinstellung direkt am Gerät. Dank einer zweiten Absperrung und des Ein-Patronen-Systems ist eine Wartung des Systemtrenners oder der Austausch der Druckminderpatrone ohne Ausbau möglich.

Syr, 41352 Korschenbroich  
Telefon (0 21 61) 61 05-0  
Telefax (0 21 61) 61 05-20  
www.syr.de



› Geberit ‹

## GIS Set für Hansavarox

Das vormontierte GIS Set Varox von Geberit besteht aus der GIS Armaturenplatte und der Unterputzarmatur HansaVarox. Die Einheit wird werkzeuglos in das GIS-Tragsystem montiert. Für die Anbindung an die Trinkwassersysteme Mepa und Mapress wurde die Schnittstelle so optimiert, dass auch hier mit der MepaFix-Technik werkzeuglos montiert werden kann. Das GIS Set Varox ist besonders flexibel, weil man die Funktionseinheit und das Dekorset von Hansa erst später festzulegen braucht. Die Funktionseinheit und das Dekorset sind auch nach dem Einbau beliebig austauschbar. Für die konventionelle Bauweise gibt es jetzt auch den HansaVarox UP-Grundkörper.

Geberit, 88630 Pfullendorf  
Telefon (0 75 52) 9 34-10 11  
Telefax (0 75 52) 9 34-8 66  
www.geberit.de

## > Viega <

### Verzinktes Stahlrohrsystem zum Pressen

Das neue verzinkte Stahlrohrsystem Prestabo (St 37/2) bietet Viega für Heizungsinstallationen, geschlossene Kühlkreisläufe und Druckluftanlagen an. Das System ist in 14 Dimensionen von 15 bis 54 mm lieferbar. Eine Ausführung mit weißem Kunststoffmantel eignet sich für die Verlegung im Sichtbereich auf Putz. Für die Verarbeitung der Verbindungselemente lassen sich alle Viega-Pressmaschinen und -Pressbacken sowie -Pressringe für metallische Pressverbinder einsetzen. Die Fittings des Prestabo-Systems besitzen die SC-Contur, die bei der Druckprobe unverpresste Verbindungen durch Wasseraustritt anzeigt. Damit es bei den verzinkten Stahl-Komponenten und -Rohren nicht zu Verwechslungen mit Edelstahl-Produkten kommt, ist das Prestabo-System durch rote Markierungen gekennzeichnet. Ein grafisches Symbol signalisiert zu-

dem, dass eine Verwendung in Trinkwasserinstallationen nicht zugelassen ist.

Viega, 57428 Attendorn

Telefon (0 27 22) 61-0

Telefax (0 27 22) 61-14 15

[www.viega.de](http://www.viega.de)



## > Missel <

### Spülkasten zum Einmauern

Missel bietet einen werkseitig körperschall- und schwitzwassergedämmten Spülkasten MSK (H.B.T.: 720 x 420 x 120 mm) zum Einbau in gemauerte Vorwände an. Der MSK wird von vorn betätigt und hat eine integrierte 2-Mengen-Spültechnik. Werkseitig sind 6 bzw. 3 l Spülvolumen eingestellt. Für spezielle Anforderungen kann die Spülmenge auf 7,5 bzw. 4 l erhöht werden.



Darüber hinaus gibt es in Kombination mit einer anderen Betätigungsplatte eine individuell unterbrechbare Spül-Stopp-Funktion. Der Wasseranschluss DN 15 (1/2") kann wahlweise von oben oder von hinten erfolgen, Füll- und Ablaufventil sind werkseitig vormontiert. Der Bauschutz ist ablängbar und in die Körperschalldämmung eingebunden. Schallschutzprofile für die Montage der WC-Keramik und ein körperschalldämmter Abwasser-Anschlussbogen gehören zum Lieferumfang. Außerdem werden die WC-Anschlussgarnitur und ein Adapter DN 90/DN 100 für den Abwasser-Anschlussbogen mitgeliefert.

Missel, 70706 Fellbach

Telefon (07 11) 53 08-0

Telefax (07 11) 53 08-1 55

[www.missel.de](http://www.missel.de)

## > Simplex <

### Anschlussgarnitur mit Steckverbindung

Als Alternative zum bisherigen SiRo-Con-Anschluss bietet Simplex die Sockelleistenanschlussgarnitur VK 31 mit einer integrierten Tectite Steckverbindung an, die ein direktes Einstecken des Anbienderohres ohne jeglichen Werkzeugeinsatz erlaubt. Mit der drehbaren und mit einem Demontageclip wieder lösbaren Verbindung präsentiert sich die neue Heizungsarmatur mit stufenlos höhen- und tiefenverstellbarer Teleskop-Eckverschraubung noch flexibler und montagefreundlicher. Nach wie vor ist ein Ausgleich von jeweils 25 mm und damit eine spannungsfreie Montage möglich.

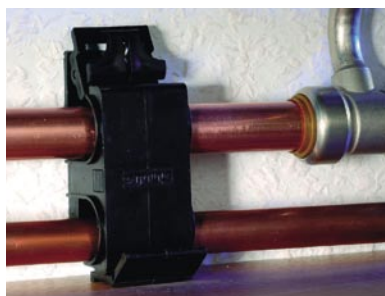
Simplex

88260 Argenbühl

Telefon (0 75 66) 94 08-0

Telefax (0 75 66) 94 08-42

[www.simplex-fit.de](http://www.simplex-fit.de)





## › Kemper ‹

### Multi-T-Stück für Trinkwasseranlagen

Das Multi-T-Stück von Kemper wird zur Temperaturüberwachung, Systementleerung und zur Probenahme in Trinkwassersystemen eingesetzt. Durch Einsatz der Armatur an beliebigen Stellen im Rohrsystem aber auch in Kombination mit Regulier- oder Sicherungsarmaturen lassen sich aktuell anstehende Temperaturen erfassen. Diese können dann optisch vor Ort abgelesen oder an die Gebäudeleittechnik weitergeleitet werden. Das Multi-T-Stück aus Rotguss kann zur Aufnahme von Kemper-Bauteilen eingesetzt werden, ist aber auch universell ausrüstbar mit Mess- und Regeltechnik anderer Hersteller. Die Armatur ist von DN 15-50 in alle gängigen Rohrsysteme einsetzbar und verfügt über zwei Abgänge mit R 1/2" und R 1/4" Verschraubungsanschluss. Der Abgang R 1/2" kann mittels integrierter Fühlertasche das Zeigerthermometer oder den Temperaturfühler Pt 100 von Kemper aufnehmen. Der Abgang R 1/4" kann mit Kemper Probenahme- oder Entleerventil ausgerüstet werden. Das Multi-T-Stück ist erhältlich in zwei Varianten, mit beidseitigem Außengewinde sowie mit eingangsseitigem Außengewinde und ausgangsseitiger Überwurfmutter.

Kemper, 57462 Olpe

Telefon (0 27 61) 89 11 28

Telefax (0 27 61) 89 11 88

[www.kemper-olpe.de](http://www.kemper-olpe.de)



## › Permatrade ‹

### Filtertechnik und Trinkwasservitalisierung

Vital Premium kombiniert den Carbonfilter Permasteer Sanus von Permatrade mit dem Vitalisierungsgerät Permagoald. Der Permasteer Sanus sondert bedenkliche Geschmacks- und Schadstoffe – Pestizide, Herbizide, Schwermetalle oder Medikamentenrückstände – weitestgehend aus dem Leitungswasser aus. Permagoald hingegen soll dem Leitungswasser seine ursprüngliche vitalisierende Eigenschaft zurückgeben, die es durch seine Aufbereitung und langen Transportwege im öffentlichen Leitungsnetz einbüßt. Durch die Behandlung mit Permagoald erhält das Wasser sehr ähnliche

Kristallisatbilder wie bei reinem Quellwasser. Das Vitalisierungsgerät ist mit einer echten Goldbeschichtung versehen. Es arbeitet ohne Strom und ist wartungsfrei. Installieren lässt es sich als Untertischmontage in jede Küchenzeile, idealerweise in Kombination mit dem Carbonblockfilter Permasteer Sanus. In der Kombination Vital Premium sollen Permagoald und Permasteer Sanus nicht nur für wohlschmeckendes, sondern auch gesundes Trinkwasser sorgen.

Permatrade, 71229 Leonberg

Telefon (0 71 52) 9 39 19-0

Telefax (0 71 52) 9 39 19-35

[www.perma-trade.de](http://www.perma-trade.de)

## › Judo ‹

### Kalkschutz- und Hygienecenter

Der neue Biostat-Combi  $\frac{3}{4}$  bis  $1\frac{1}{2}$ " bekämpft laut Judo im Trinkwasser gleichzeitig Kalkausfall sowie Keime bzw. Legionellen. Aus dem im Wasser gelösten Kalk werden mit einer pulsierenden Gleichspannung elektrolytisch Impfkristalle gebildet. Überschüssiger Kalk kann alle paar Wochen ausgespült werden. Bei der Automatik-Ausführung geschieht dies automatisch: Nach Abreinigung der Edelstahlbürstenkathode erfolgt das Ausspülen des „Kalkwassers“ in die Abflussleitung. Zusätzlich werden laut Anbieter mit Hilfe einer zweiten unabhängigen Anode Keime und Legionellen durch anodische Oxidation bzw. durch elektrolytische Bildung von Oxidantien bekämpft. Über einen Einbau-Drehflansch mit Bajonettverschluss wird das Gerät in die Trinkwasserleitung eingebaut.

Judo, 71364 Winnenden

Telefon (0 71 95) 69 20

Telefax (0 71 95) 69 21 10

[www.judo-online.de](http://www.judo-online.de)

