

Produkte

> Leica <

Kompaktes Laser-Distanzmessgerät

Das kompakte Laser-Distanzmessgerät Disto A3 von Leica Geosystems ist kaum größer als ein Brillenetui und mit Direktasten zum Addieren und Subtrahieren sowie zur Flächen- und Voluminaberechnung ausgestattet. Außerdem verfügt es über Minimum- und Maximummessfunktionen, die für horizontale Messungen ohne Stativ oder zum Abstecken von Entfernungen nützlich sind. Aufgrund der neuen Power Range Technology sind laut Hersteller Messungen bis zu 80 m ohne Zieltafel möglich (mit Zieltafel 100 m). Das Gerät misst Distanzen mit einer Toleranz von ± 3 mm. Die eingebaute Libelle und die kompakte Bauform ermöglichen den Einsatz auch als Wasserwaage. Der integrierte Speicher zeigt die letzten 20 Messergebnisse und deren dazugehörigen Informationen an. Gleichzeitig mit dem Basismodell bringt Leica den Disto A5 auf den Markt, der mit zahlreichen Zusatzfunktionen, integriertem Fernrohrsucher (2fach Vergrößerung) und einem multifunktionalen Endstück ausgestattet ist.

Leica Geosystems
CH-9435 Heerbrugg
Telefon (+41 71) 7 27-42 52
Telefax (+41 71) 7 26-62 52
www.leica-geosystems.com



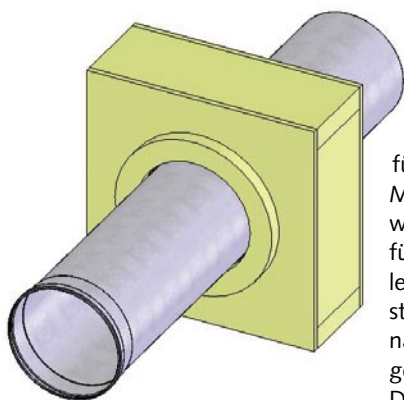
> AEG <

Dachrinnen- und Schrägdachheizung

Die AEG Haustechnik hat eine Dachrinnen- und Schrägdachheizung entwickelt. Die Heizleitungen des Heizsystems DIC werden in Längen von 4 bis 40 m inklusive Kaltleiteranschlüssen geliefert und ungekürzt verlegt. Die spezifische Heizleistung liegt bei rund 30 W/m. Die Heizleitung besteht aus einem mehrdrahtigen Kupferheizleiter mit einer mehrschichtigen Isolierung, einem Schutzgeflecht aus verzinnem Kupfer zur Einbindung in die FI-Schutzschaltung sowie einem chemikalien- und UV-beständigen PVC-Außenmantel. Ein parallel mitgeführter Kupferleiter, der mit dem Potenzialausgleich verbunden wird, soll erweiterten Schutz bei Blitzschlag, Berührung mit spannungsführenden Leitungen und bei Beschädigungen des Heizkabels bieten. Ergänzt werden



die Heizleiter durch eine Steuerung, die über einen Feuchtefühler und einen Temperatursensor verfügt. Aus den erfassten Daten ermittelt die Steuerung den jeweiligen Einschaltzeitpunkt, um die Eisbildung knapp vor dem Gefrierpunkt zu verhindern.
AEG
90449 Nürnberg
Telefon (09 11) 96 56-4 95
Telefax (09 11) 96 56-1 31
www.aeg-haustechnik.de



> ZLT <

Wanddurchführung für Rauchrohre

Werden Rauchrohre für Abgasanlagen durch Wände mit brennbaren Baustoffen ge-

führt, müssen bestimmte Mindestabstände eingehalten werden. ZLT hat Wanddurchführungen, sowohl für Abgasleitungen als auch für Schornsteinrohre geschaffen, die nach eigenen Angaben geringere Abstandsmaße zulassen. Die Wanddurchführungen sind für Abgasanlagen mit einer maximalen Betriebstemperatur bis 400 °C sowohl für den nor-

malen Betriebsfall, als auch für den Rußbrandfall geprüft. Insbesondere für die Nachrüstung von Kaminöfen oder den Neubau von Abgasanlagen in Leichtbauhäusern wird diese Lösung angeboten. Die Leitungen sollen sowohl durch Innen- als auch durch Außenwände mit brennbaren Baustoffen geführt werden können. Dabei dürfen die Rauchrohre einwandig oder dop-

pelwandig sein. Für einen flexiblen Einsatz sorgt ein um 50 mm teleskopierbares Gehäuse, das auf die jeweilige Wanddicke angepasst werden kann.

ZLT
09376 Oelsnitz
Telefon (01 80) 5 12 02-02
Telefax (01 80) 5 12 02-82
www.zlt.de



> RWST <

Mehrstufiges Filter-System

Regenwasser-Systemtechnik hat die Feinstfiltration seines Mehrstufen-Filtersystems MFS1 um die Typen E 250 und E 500 erweitert. Nach Firmenangaben kann damit das Regenwasser von Dachflächen von bis zu 750 m² über einen Filter gesammelt und bis auf 20µ gefiltert werden. Die MFS1-Systeme können in jeden handelsüblichen Speicher, speziell aber in die hierfür bereits vorbereitete Tankreihe Aqua des Herstellers eingebaut werden. Das Filtersystem ist auf dem Speicher montiert. Zu- und Ablauf funktionieren über den Grobfilter, der etwa 90 % Regenwasser über das Spezialtextilgewebe in den Tank leitet.

Regenwasser-Systemtechnik
98590 Schwallungen
Telefon (03 68 48) 40 57-0
Telefax (03 68 48) 40 57-1
www.rwst-gmbh.de



> WD-40 <

Sprühdose mit einklapbarem Röhrrchen

Die neue Generation der WD-40-Spraydosen wurde mit dem Smart-Straw-Sprühsystem ausgestattet. Dabei handelt es sich um einen neuartigen Sprühkopf, der mit einer schwenkbaren Düsen-Einheit versehen ist. Diese Einheit verfügt sowohl über die Düse für den feinen Sprühstrahl als auch über das Röhrrchen für punktgenaues Sprühen. Um zwi-

schen den beiden Sprühstrahlarten zu wechseln kann die Düsen-einheit um 90 Grad geschwenkt werden. Die gesamte Sprüheinheit ist mit einer Plastikummantelung geschützt, sodass sie beim Herunterfallen nicht beschädigt wird.

WD-40 Company
61352 Bad Homburg
Telefon (0 61 72) 67 74-50
Telefax (0 61 72) 67 74-99
www.wd40.de

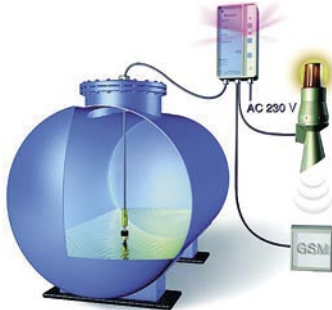
Produkte

› Afriso ◀

Füllstandgrenzschalter für Behälter

Der neue Mini-/Maximelder-R von Afriso ist ein Füllstandgrenzschalter, der sich zur Meldung von Minimal- oder Maximalfüllständen in Behältern mit den Medien Wasser, Heizöl EL, L, M, Öl-Wassergemische und neutralen, nicht dickflüssigen oder anhaftenden Flüssigkeiten eignet. Er besteht aus einem Signalteil und einer Sonde, die durch eine Signalleitung bis zu einer Entfernung von 50 m verbunden werden können. Das Signalteil im Kunststoffgehäuse enthält alle Anzeige- und Bedienelemente sowie die gesamte Elektronik. Das Gerät wird mit AC 230 V versorgt, verfügt über potenzialfreies Relais und ist für Umgebungstemperaturen von -5 °C bis +55 °C geeignet. Die Sonde besteht aus einem Schwimmerschalter. Während sie für den Minimelder-R im unteren Bereich des Behälters montiert wird, erfolgt die Montage der Sonde für den Maximelder-R im oberen Bereich des Flüssigkeitsbehälters.

Afriso, 74363 Güglingen
Telefon (0 71 35) 1 02-0
Telefax (0 71 35) 1 02-1 47
www.afriso.de



› Aco Passavant ◀

Kellerablauf mit Rückstauverschluss

Der neue Kellerablauf Aco Junior eignet sich wegen seiner geringen Einbaumaße für die Sanierung. Veraltete Kellerabläufe sollen damit nach Firmenangaben mit geringem Aufwand ersetzt werden können. Weitere Merkmale dieser Neuentwicklung sind die werkzeuglose Wartung und Reinigung. Der Rückstaeinsatz lässt sich mit einem Handhebel herausnehmen. Ein drehbares und höhenverstellbares Aufsatzstück integriert den Kellerablauf ins Fliesenbild. Der Ablauf verfügt über eine eingebaute Rückstaeinheit nach Euro-



norm und eine Absperrereinheit mit zwei Rückstauklappen plus von Hand verriegelbarem Notverschluss. Die Abflussleistung beträgt 1,6 Liter pro Sekunde, das Gewicht 1,2 kg.

Aco Passavant, 36269 Philippsthal
Telefon (0 66 20) 77-0
Telefax (0 66 20) 77-52
www.aco-passavant.de

› Geberit ◀

Duschwannen-Abläufe Uniflex

Die neuen Uniflex Abläufe D 90 und D 52 von Geberit sind für den Wasserabfluss von hohen, tiefen und superflachen Duschwannen konzipiert. Neben einem demontierbaren Tauchrohr und Siphoneinsatz verfügen die Abläufe über eine umlaufende Dichtung. Die Bauhöhe beträgt bei den D-90-Modellen 80 mm, während die D-52-Serie 85 mm hoch ist. Nach Firmenangaben stellen die Abläufe eine hohe Ablaufleistung der Duschwanne sicher und vermeiden zudem Wasserstaus im Wannenbecken. Ein Kugelgelenk sorgt für den spannungsfreien Anschluss an das Abwassernetz.

Geberit, 88630 Pfullendorf
Telefon (0 75 52) 9 34-10 11
Telefax (0 75 52) 9 34-8 66
www.geberit.de



› Rotex ‹

Modifizierte Gasheizzentrale

Die Gerätegeneration GSU 25, mit Leistungen von 7 bis 25 kW, wurde von Rotex weiterentwickelt und technisch optimiert. Dazu erhielt die Gasheizzentrale mit Solaranbindung einen weiteren Wärmetauscher sowie eine veränderte Form des Kesselkörpers. Äußerlich unterscheidet sich die GSU 25 vom Vorgängermodell durch ein größeres Gehäuseoberteil, das die neue digitale Regelung Theta 23R mit 1-Knopf-Bedienung aufnimmt. Die Kombination eines Gas-Brennwertkessels und einer Solaranlage für die

Warmwasserbereitung und Heizungsunterstützung benötigt eine Stellfläche von 0,64 m². Die E-SolarUnit (ESU) hingegen setzt statt Gas auf eine elektrische Nachheizung. Die GasCompactUnit verzichtet auf die Integration einer Solaranlage, bietet dadurch aber eine größere Warmwasserleistung.

Rotex
74361 Güglingen
Telefon (0 71 35) 1 03-0
Telefax (0 71 35) 1 03-2 22
www.rotex.de



› Eberle ‹

Funkempfänger für Fußbodenheizungen

Zum Nachrüsten von Warmwasser-Fußbodenheizungen, die keine Regelgeräte in den entsprechenden Räu-

men haben, bietet Eberle Controls den 8-Kanal-Empfänger Instant 868-a8U an. Dieser für acht verschiedene Heizzonen ausgelegte Funkempfänger wird mit dem Funksender Instant 868-r1 mit analoger Temperatureinstellung oder mit dem digitalen Uhrenthermostat Instant 868-r/rd kombiniert. Der Funkempfänger bietet zur Raumtemperaturregelung sechs Schaltzeiten pro Tag. Über ein externes Signal lässt sich die Heizfunktion auf Kühlfunktion umschalten, sodass im Sommer die Einrichtung auch zum

Kühlen genutzt werden kann. Das Gerät besitzt einen Ventil- und Pumpenschutz, der die Anlage in den heizfreien Monaten einmal pro Tag anlaufen lässt. Bei einem Störfall fährt es die Heizleistung auf 30 % herunter und garantiert mit dieser Frostschutzfunktion einen Notbetrieb.

Eberle
90113 Nürnberg
Telefon (09 11) 56 93-0
Telefax (09 11) 56 93-5 36
www.eberle.de





> Simplex <

Neue A3-Klemmverschraubung

Die Klemmverschraubung A3 für Kunststoff- und Metallverbundrohre von Simplex soll künftig noch einfacher und zuverlässiger zu montieren sein. Der Kunststoffklemmring verfügt neu über einen vordefinierten Anschlag, der das Anziehen der Überwurfmutter lediglich bis zu einem gewissen Punkt erlaubt. Beim Erreichen des Anschlags ist laut Hersteller eine feste und dichte Verbindung gewährleistet. Außerdem gehört damit der Einsatz eines Drehmoment-schlüssels der Vergangenheit an. Bisher war bei Metallverbundrohren zudem immer eine Trennscheibe nötig, die eine galvanische Trennung der Aluschicht des Rohres vom Messingstützkörper der Klemmverschraubung garantiert. Bei der neuen A3 wird diese bisher lose im Kunststoffklemmring liegende Trennscheibe durch einen fest integrierten, unverlierbaren Bund ersetzt. Der neue Typ ist in den Dimensionen 12, 14, 16, 17, 18 und 20 mm erhältlich.

Simplex, 88260 Argenbühl

Telefon (0 75 66) 94 08-0

Telefax (0 75 66) 94 08-42

www.simplex-fit.de

> KSB <

Intelligente Niveauregelung

Das System LevelControl von KSB ist eine Ein- und Doppelpumpensteuerung für Anwendungsbereiche, die eine Niveauregelung erfordern. Funktionen wie automatischer Pumpenwechsel bei der Störung oder gleichmäßige Auslastung der Pumpen, automatischer Wiederanlauf nach Fehler sowie gestaffeltes Ein- und Ausschalten zur Druckstoß- und Anlaufstromminderung gehören zur Standardausstattung. Um einen Behälter komplett zu entleeren,

lässt sich die Nachlaufzeit frei einstellen. Eine Reihe von Sensor-Schnittstellen erlaubt die Einbindung in geplante oder vorhandene Prozesse. Bei Hochwasser löst eine integrierte Alarmfunktion einen akustischen Alarm aus und auf dem Display erscheinen Warnungen. LevelControl überwacht und dokumentiert Schaltvorgänge und regelt die Betriebsweise der Pumpen. Das Gerät ist in drei verschiedenen Einbauvarianten erhältlich.

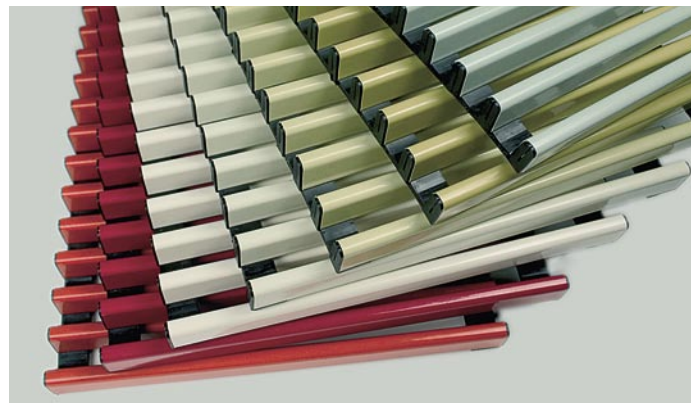
KSB

67227 Frankenthal

Telefon (0 62 33) 86-0

Telefax (0 62 33) 86-34 01

www.ksb.de



> Möhlenhoff <

Abdeckroste für Konvektoren

Markenzeichen der Möhlenhoff-Abdeckroste sind das patentierte Verbindungssystem, das ohne Feder- und Hülsenverbinder auskommt und die gute Trittschalldämmung. Eine gummierte Unterseite des Bandes sorgt dafür, dass der Rost beim Begehen nicht klappert oder verrutscht, er liegt stets glatt und gleichmäßig auf dem Konvektor auf. Die Aluminiumstäbe der Roste sind abgerundet und in 18 Standard-

dekoren, darunter Eloxalfarben, Holz, Marmor, Granit sowie in RAL-Tönen lieferbar. Außerdem besteht freie Wahl zwischen Rollrost, Linearrost oder Diagonalrost. Die Roste werden maßgenau oder auf Rollen bis zu zehn Metern Länge geliefert. Die Längenanpassung auf Maß kann mit Hilfe eines Cutters vorgenommen werden. Ein Austausch von Einzelstäben ist laut Hersteller möglich.

Möhlenhoff

38229 Salzgitter

Telefon (0 53 41) 84 75-0

Telefax (0 53 41) 84 75-99

www.moehlenhoff.com

> Grundfos <

Schmutz- und Grauwasserpumpe

Kompakt gebaut und mit Leistungen zwischen 7 und 14 m³/h bewältigt die neu entwickelte Entwässerungspumpen-Baureihe Unilift CC Aufgaben in der Kellerentwässerung: Mit 10 mm freiem Kugeldurchgang fördern die Pumpen häusliches Schmutz- und Grauwasser ebenso wie Sickerwasser aus dem Kellerschacht. Der angebaute Schwimmerschalter (Version A) ermöglicht eine variable Schalteinstellung zur besseren Anpassung an die örtlichen Gegebenheiten. Für den überwiegend mobilen Einsatz gibt es die Version M ohne Schwimmerschalter; in beiden Versionen ist die Rückschlagklappe bereits integriert. Die Pumpe ist aus korrosionsbeständigen Werkstoffen gefertigt: Gehäuse und Laufrad aus Composit-Material, Motor und Siebfuß aus Edelstahl. Der Siebfuß lässt sich lösen und ermöglicht so eine Flachabsaugung. Mit einem Kühlmantel ausgestattet, bleibt das Aggregat bei längerer Betriebszeit mit ausgetauchtem Motor ausreichend gekühlt. Durch ein Entlüftungsventil im Pumpenkopf ist nach Firmenangaben sichergestellt, dass die Pumpe stets einwandfrei entlüftet wird und anläuft.

Grundfos, 40699 Erkrath

Telefon (02 11) 9 29 69-0

Telefax (02 11) 9 29 69-37 99

www.grundfos.de



› ALW ‹

Druckschlagdämpfer für den Sanitärbereich

Die Alternative zum Austausch der Mischer, Druckspüler und Ventile bei Druckschlägen in der Trinkwasserleitung ist laut ALW ein Druckschlagdämpfer, der den notwendigen Ausdehnungsspielraum bei plötzlich ansteigendem Wasserdruck in das Leitungsnetz einbringt. Der Druckschlagdämpfer von ALW besteht im wesentlichen aus einem gasgefüllten Zylinder mit einem doppelt abgedichteten Kolben. Dieser kann sich gegen den Gasdruck dynamisch bewegen und damit eine auftretende Druckwelle abfangen. Der Druckschlagdämpfer ist für zwei Anschlussarten lieferbar:

Typ A mit seitlich angeordnetem T-Stück für den Einbau unmittelbar am Eckventil, z. B. unterhalb eines Waschbeckens.

Typ B mit Anschlussgewinde G 1/2 zum Einbau in ein Formstück mit entsprechendem Innengewinde.

Beide Typen sollten in der Nähe der Armatur eingebaut werden, die den Druckschlag auslöst.

ALW

77736 Zell a.H.

Telefon (0 78 35) 63 47 97

Telefax (0 78 35) 63 47 98

www.network-shk.de



› Viega ‹

Anschlussstück für Ventilheizkörper

Für nahezu alle gängigen Sockelleisten passend zeichnet sich das neue Viega-Anschlussstück für Ventilheizkörper mit unten liegendem Anschluss vor allem durch die Anschlusswinkel aus: Sie sind durch Herausziehen in der Höhe zwischen 70 und 95 mm verstellbar und können zudem um 360 Grad gedreht werden. Ob die Anbindung des Heizkörpers rechts oder links, etwas höher oder tiefer erfolgen soll – die Einstellmöglichkeiten reichen für passgenaues Arbeiten aus. Mehr Spielraum gibt es zudem bei der Aufnahme der Steckadapter für die Rohrsysteme Profipress und Sanfix Fosta im Grundkörper, denn die neuen Adapter lassen sich in der Längsachse um bis zu drei Millimeter pro Steckverbindung ver-



schieben. Zur Kontrolle, ob die Steckverbindung dicht ist, dient eine entsprechende Markierung am Steckadapter. Sobald sie nicht mehr sichtbar und der Spannring des Adapters hörbar eingerastet ist, besteht eine unlösbare Verbindung.

Viega

57428 Attendorn

Telefon (0 27 22) 61-0

Telefax (0 27 22) 61-14 15

www.viega.de

› Sieger ‹

Brennwerttechnik auf kleinstem Raum

Unter dem Namen CentroStar hat Sieger eine kompakte Kombination aus Gas-Brennwertgerät und untergebaute Hochleistungs-Warmwasserspeicher entwickelt. Neben den Modellen mit 100-Liter-Speicher sind auch Ausführungen mit 75-Liter-Unterbau-Speicher für kleinere Haushalte verfügbar. Die bodenstehende Einheit benötigt nach Firmenangaben keine Wandfixierung und eignet sich bei 48 x 48 cm Stellfläche und 168 cm Höhe für kleine Nischen und – bei raumluft-unabhängiger Installationsart – sogar für den Schrankeinsbau in der Küche oder im Hobbyraum. Das Herz des CentroStar ist der Gas-Brennwert-

kessel BK 13 mit einer Leistung von 5,3 bis 24 kW und einem Normnutzungsgrad von 108 %. Serienmäßig verfügt das Heizcenter über Zubehör wie Heizkreisanschluss-Set, Gasdurchgangshahn, Speicheranschluss-Rohrgruppe, Speicherfühler und Montageanschlussplatte. Zwei Heizungsregelungen stehen zur Auswahl, die beide eine Bedienoberfläche mit großem Display und selbsterklärenden Symbolen bieten. Zudem sind beide Regelungen geräteunabhängig.
 Sieger
 57072 Siegen
 Telefon (02 71) 23 43-0
 Telefax (02 71) 23 43-2 22
 www.sieger.net



› Kessel ‹

Abscheider für Kleinstmengen

Kessel hat ein Leichtflüssigkeits-Abscheiderprogramm für Kleinstmengen entwickelt. Die Lösungen reichen von der Leichtflüssigkeitssperre über die Abscheider LW 400 und LW 800 bis zum Abscheider LW 1000 mit einem Schlammfang von 410 l. Die neuen Abscheider mit einer Abflussmenge von 1,5 l/s ergänzen das

bisherige Kessel-Sortiment von Leichtflüssigkeitsabscheidern nach DIN EN 858. Die vorgeschriebenen Ausleitewerte werden mit kleinvolumigen Schlammfängen erreicht.
 Kessel, 85101 Lenting
 Telefon (0 84 56) 27-0
 Telefax (0 84 56) 27-1 02
 www.kessel.de



› Friatec ‹

Gegen Fett und Öl im Abwasser

Beim Friamax Fettabscheider-Programm von Friatec handelt es sich um eine Reinigungslösung für durch Fette und Öle organischen Ursprungs belastetes Abwasser. Die Fettabscheider sind aus HD-PE-Kunststoff gefertigt und erfüllen nach Firmenangaben alle Anforderungen der DIN 4040 und DIN EN1825. Sie funktionieren nach dem Schwerkraft-Prinzip und sind in Varianten für die Freiaufstellung innerhalb von Gebäuden, für den Erdbau außerhalb von Gebäuden sowie in verschiedenen Bauformen und Ausbaustufen erhältlich. Alle Abscheider haben einen zweistufigen Aufbau, der aus Schlammfang und Fettabscheider besteht. Die Fettabscheider für die Freiaufstellung sind in ovaler oder runder Bauform erhältlich. Für Einbausituationen unterhalb der Entsorgungsstelle gibt es eine Variante mit Entsorgungspumpe.
 Friatec, 68229 Mannheim
 Telefon (06 21) 4 86-19 14
 Telefax (06 21) 4 86-17 65
 www.friatec.de



› Buderus ‹

Zwei Kessel mit einer Klappe

Mit dem neuen Funktionsmodul UM 10 von Buderus können ein bodenstehender EMS-Heizkessel und ein alternativer Wärmeerzeuger, etwa ein Festbrennstoffkessel, an einen gemeinsamen Schornstein angeschlossen werden. Sobald der Festbrennstoffkessel in Betrieb geht, schaltet der EMS-Heizkessel automatisch ab. Das Umschaltmodul lässt sich universell einsetzen und kann ohne Eingriff in die bestehende Anlage nachgerüstet werden. Es arbeitet mit einer Versorgungsspannung von 230 Volt. Die elektrische Verbindung mit dem Regelgerät erfolgt über vorkonfektionierte und mitgelieferte Bus-Verbindungsleitungen. Alle externen Komponenten werden über farblich markierte und kodierte Stecker angeschlossen. Die Parametrierung der externen Verriegelung erfolgt automatisch. Voraussetzung für eine erfolgreiche Systemintegration ist jedoch der Feuerungsautomat SAFe ab Version 4.X und der Einsatz von lediglich einem Umschaltmodul pro Heizungsanlage. Mit dem Modul kann eine motorbetriebene Nebenluftvorrichtung ebenso wie eine motorbetriebene Abgassperrklappe oder ein elektrisches Ladesystem LSP angeschlossen werden. Auch ein Zuluftgebläse mit Druckschalter lässt sich über das Funktionsmodul UM10 steuern.



Buderus
35573 Wetzlar
Telefon (0 64 41) 4 18-16 14
Telefax (0 64 41) 4 18-16 09
www.heiztechnik.buderus.de

› Alfa Laval ‹

Neue Generation von Trockenkühlern

Mit dem AlfaBlue stellt Alfa Laval eine neue Generation von Luftwärmetauschern vor. Das Gerät eignet sich als Kondensator in Kälte- und Klimaanlagen oder als Trockenkühler für die Rückkühlung von Kälteanlagen sowie anderen Prozessmedien. Hier verhindert es nach Firmenangaben Legionellen-Wachstum – ein bei traditionellen Kühltürmen übliches Risiko. Die Aufstellhöhe des AlfaBlue Fußkonstruktionen variiert werden. Alle Gehäuseteile

werden nach der mechanischen Bearbeitung einer Oberflächenbehandlung unterzogen (kathodische Tauchlackierung mit anschließender Einbrennlackierung). Der Leistungsbereich geht über 1000 kW hinaus. Niedrige Geräuschpegel, geringes Füllvolumen sowie zahlreiche Extras runden das Leistungsspektrum ab.

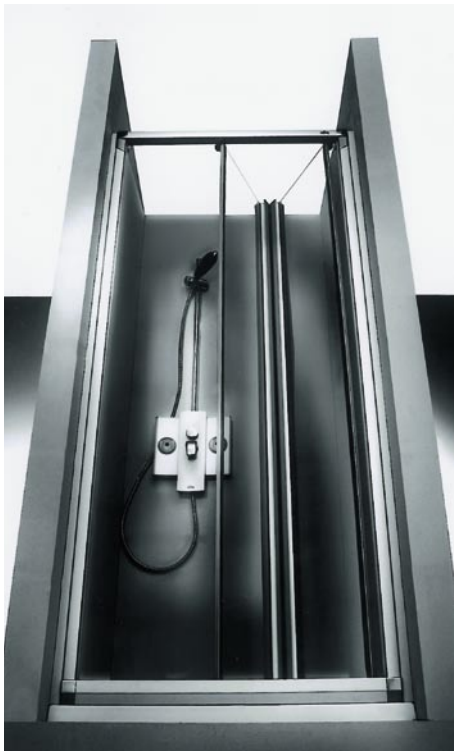
Alfa Laval
21509 Glinde
Telefon (0 40) 72 74-20 02
Telefax (0 40) 72 74-22 62
www.alfalaval.com



› Hüppe ‹

Extra breite Duschtür

Einen besonders breiten Einstieg in die Dusche bietet ein neues Modell der Serie Hüppe 1002 Designer Jette Joop: Ab sofort ist zusätzlich zu Schwing-, Gleit- und Pendeltür auch eine Comfortür bis zu einer Einbaubreite von 1000 mm im Design der Serie lieferbar. Die Türsegmente falten sich bis auf wenige cm ganz auf die Seite des Duschbereichs und ermöglichen so den Einstieg auf der ganzen Breite. Als Maßanfertigung wird die Comfortür auf Wunsch auch für Nischen mit Gesamtbreiten von 700 bis 1000 mm



und Höhen zwischen 1400 und 2000 mm angeboten. Die Maße für die Einstiegsbreite betragen zwischen 515 und 765 mm. Eine Türe der Serie ist in den Profifarben Hochglanz silber, iridium silber, titan silber, pergamon, silber matt und weiß erhältlich. In allen Maßen ist sie lieferbar in Klarglas oder einem der Glasdesigns Karo und Sand Plus. Alle Glasausführungen sind auch in Anti-Plaque-Qualität verfügbar.

Hüppe

26158 Bad Zwischenahn
Telefon (0 44 03) 67-0
Telefax (0 44 03) 67-1 00
www.hueppe.com

› Comap ‹

Fitting mit Presskontrolle

Comap hat einen Pressfitting im Lieferprogramm, der nach eigenen Angaben eine sofortige, sichere und schnelle Presskontrolle bei der Heizungs-, Sanitär- und Gasinstallation garantiert. Mit dem Fitting der Marke Sudo Press mit Visu-Control-Technologie sei eine verpresste Verbindung von einer nicht verpressten sofort zu unterscheiden, bevor eine Druckprüfung vorgenommen wurde. Der Comap-Fitting unterscheidet sich von anderen Presssystemen durch einen grünen (für Heizung und Sanitär) bzw. gelben (für Gas) fixierten Ring direkt an den Enden der Fittings. Während des Pressvorganges verformt

sich der Ring. Die visuelle Kontrolle des fachgerechten Pressvorgangs wird durch die sichtbare Verformung des Ringes angezeigt. Nach dem Verpressen lässt sich der recyclebare Ring werkzeuglos entfernen.

Comap

35510 Butzbach
Telefon (0 60 33) 97 25-0
Telefax (0 60 33) 97 25-80
www.comap.de



› Viessmann ‹

Gas-Brennwert-Unit mit Matrix-Brenner



Der neue Vitocrossal 200 Gas-Brennwertkessel von Viessmann ermöglicht nach Firmenangaben einen geräuscharmen und wahlweise raumluftunabhängigen oder raumluftabhängigen Betrieb. Der als Unit bis 311 kW mit dem Matrix-Brenner ausgestattete Kessel könne durchaus in der Nähe von Wohnräumen betrieben werden, denn in einem Abstand von einem Meter betrage die Lautstärke wegen des modulierenden Brenners 42 bis 60 dB(A). Bei raumluftunabhängiger Betriebsweise sollen außerdem keine Zuluftöffnungen in der Gebäudehülle erforderlich sein. Zusammen mit der Inox-Crossal-Heizfläche erreiche der Matrix-Strahlungsbrenner minimierte Schadstoff-Emissionen, niedrigen Energieverbrauch und einen Norm-Nutzungsgrad von 108 %. Den Kessel

gibt es als Einzelkessel mit Leistungen zwischen 87 und 311 kW. Werden höhere Leistungen benötigt, so können zwei Vitocrossal als Kaskade betrieben werden.

Viessmann

35107 Allendorf
Telefon (0 64 52) 70 25 33
Telefax (0 64 52) 70 55 33
www.viessmann.de