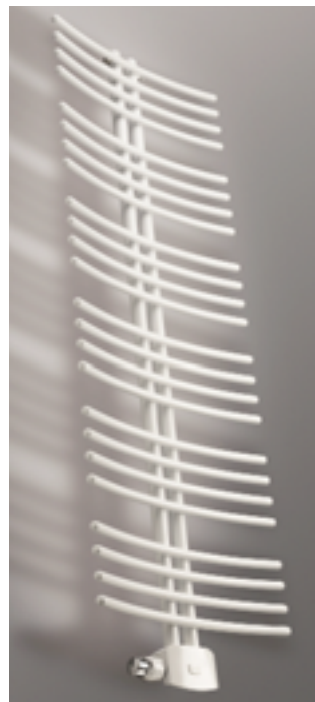


Ausgefallene Formen, edle Oberflächen aus Metall, neue Farben und Elektro-Heizbetrieb sind die diesjährigen Trends bei den Bad- und Design-Heizkörpern. Bei den Fertigheizkörpern hat der Mittenanschluss weiter an Verbreitung gewonnen. Eine interessante Innovation in diesem Bereich ist die serielle Durchströmung der Platten von mehrlagigen Heizkörpern. Bei den Flächensystemen setzen die Hersteller auf Mehrwert: Kühlfunktion, Frischluftzufuhr, Sauerstoff-Dichtheit, Vereinfachung der Montage lauten hier einige Schlagworte.

## Wärme in schönen und unsichtbaren Formen

# Heizkörper und Flächensysteme

und der Sammler ermöglicht die Ausführung von Systemen mit geringer Aufbauhöhe. Dadurch eignen sich die Matten auch für die Modernisierung mit nachträglichem Einbau. Einsatzbereich Wand: Die Rohrregister werden direkt auf der Außenwand im Putz oder auf Wärmedämmung verlegt. Die Verkleidung der Elemente mit Trockenbauplatten ist ebenfalls möglich. Einsatzbereich Decke: Die Rohrregister lassen sich im Putz oder unter Trockenbauplatten bzw. Metalldeckenkasernen integrieren.



Badheizkörper Rumba mit konvex ausgeführten Horizontalrohren

verchromter Oberfläche. Als passende Ergänzung ist es komplett in Chrom Bemm-MC-Ventil lieferbar.

### › Brötje ‹

Der **Badheizkörper Exclusiv Kombi** erlaubt den Anschluss einer Fußbodenerwärmung und ist dahingehend serienmäßig mit den entsprechenden Thermostaten und Anschlussverschraubungen ausgestattet. Alle Anschlüsse erfolgen über Eck. Der Heizkörper ist in zwei Bauhöhen und zwei Baulängen



Badheizkörper Exclusiv Kombi mit Anschlüssen für eine Fußbodenerwärmung

### › Aquatherm ‹

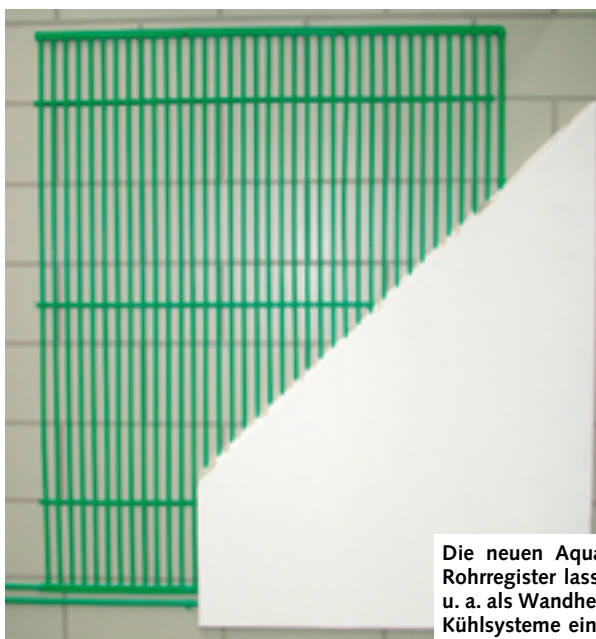
Die neuen **Aquatherm-Rohrregister** lassen sich als Decken- bzw. Wandheiz- oder Kühlsysteme einsetzen. Der geringe Durchmesser der Rohrregister

### › Bemm ‹

■ Mit dem Rumba interpretiert Bemm einen weiteren lateinamerikanischen Tanz durch die Formensprache eines **Badheizkörpers**. Eine Besonderheit ist

die konvexe Ausführung der Horizontalrohre. Nach vorn gebogen laden diese zum Überhängen von Textilien (von links als auch von rechts) ein. Die Rohrenden sind laut Hersteller nach Feng-Shui zu Halbkugeln geformt. Rumba ist in vielen Sanitär- und RAL-Farbtönen, in Exklusiv-Farbtönen und in Chrom lieferbar. Ergänzend gibt es das Bemm-MC-Ventil in Eck- und Durchgangsausführung mit Design-Verkleidung und Thermostatkopf Cuppo in allen Farbtönen.

■ Beim **Design-Badheizkörper Samba** sind die zu Ellipsen zusammengefügte Rohre in 4er Paketen angeordnet. Dieses Produkt gibt es nun auch mit



Die neuen Aquatherm-Rohrregister lassen sich u. a. als Wandheiz- oder Kühlsysteme einsetzen

# ISH-Nachlese

erhältlich. Neben der Standardfarbe RAL 9016 Verkehrsweiss werden vier weitere Sanitär- und Sonderfarben angeboten. Ein Zubehörpaket rundet das Badheizkörper-Programm von Brötje ab.

## › Fränkische ‹

Das neue Trockenbausystem Profitherm floor TB der Fränkischen ist ein Drei-Komponenten-System. Zur kompletten Installation einer **Flächenheizung** benötigt der Installateur Wärmeleitlamelle, Verlegeplatte und Mehrschichtverbundrohr Alpex-therm xs. Laut Anbieter hat das System eine Aufbauhöhe von 50 mm und ein statisches Gewicht von 35 kg/m<sup>2</sup>.



Trockenbausystem profitherm floor TB der Fränkischen

## › Hewing ‹

Die begehbaren Polystyrol-Tiefzieh-**Noppenplatten** des Unternehmens sind nun auch in Ausführungen für Rohrdimensionen von 18 und 20 mm Außendurchmesser erhältlich. Sie werden je nach Anforderung mit oder ohne werkseitige Dämmung zum Trittschallschutz und zur Wärmedäm-



Tiefzieh-Noppenplatten mit einer 30-2 Hinterschäumung inklusive Trittschallschutz und Wärmedämmung

## › Kermi ‹

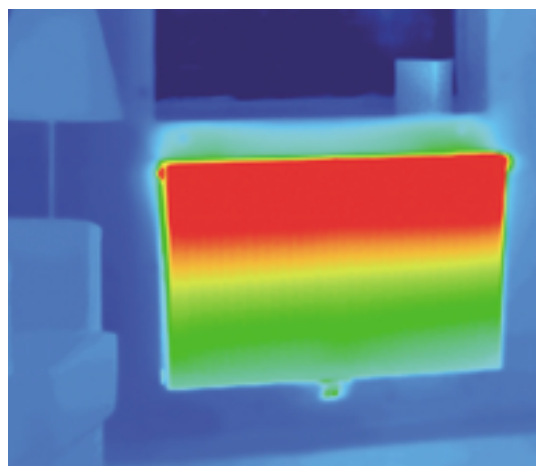
■ Der neue, innovative **Flachheizkörper Therm X2** soll auch im Regelbetrieb eine relativ hohe mittlere Oberflächentemperatur der Frontplatte ermöglichen. Statt wie bei herkömmlichen mehrlagigen Heizkörpern, bei denen alle Platten parallel durchströmt werden, verfügt der Therm X2 über eine serielle Durchströmung. D.h., im Regelbetrieb wird nur die vordere Platte erwärmt, deren Leistung in dieser Betriebsart völlig ausreicht. Die hinteren, bzw. nachgeschalteten Platten bleiben kühler, fungieren im Regelbetrieb als Strahlungsschirm und steigern somit nochmals den energetischen Wirkungsgrad. Erst bei höherem Leis-

Firma	Telefon	Telefax	Internet
Aquatherm	(0 27 22) 95 00	(0 27 22) 95 01 00	www.aquatherm.de
Bemm	(0 51 21) 93 00-0	(0 51 21) 93 00 84	www.bemm.de
Brötje	(0 44 02) 80-0	(0 44 02) 8 05 83	www.broetje.de
Fränkische	(0 95 25) 8 85 55	(0 95 25) 8 81 53	www.fraenkische-haustechnik.de
Hewing	(0 25 53) 70 01	(0 25 53) 70 17	www.hewing.de
Kermi	(0 99 31) 50 10	(0 99 31) 30 75	www.kermi.de
Polytherm	(0 25 53) 7 25-0	(0 25 53) 7 25 44	www.polytherm.de
Purmo	(0 53 24) 80 80	(0 53 24) 80 89 99	www.pdw.de
Radson	(0032 11) 81 31 41	(00 32 11) 81 73 78	www.radson.com
Roth	(0 64 66) 92 20	(0 64 66) 92 21 00	www.roth-werke.de
Schäfer	(0 27 35) 7 82 03	(0 27 35) 78 72 49	www.schaefer-heiztechnik
Stiebel Eltron	(0 18 03) 70 20 10	(0 18 03) 70 20 15	www.stiebel-eltron.com
Uponor	(0 95 21) 69 00	(0 95 21) 69 07 10	www.unipipe.de
Vasco	(0032 89) 79 04 11	(00 32 89) 79 05 00	www.vasco.de
Velta	(0 40) 30 98 60	(0 40) 30 98 64 33	www.velta.de
Zehnder	(0 78 21) 58 60	(0 78 21) 58 64 03	www.zehnder-online.de

mung produziert. Auf Wunsch können individuelle Systemplatten für Flächentemperiersysteme entwickelt und produziert werden. Dabei sind neben der Anordnung der Noppen und ihren Abständen zueinander auch ihre jeweilige Form und Farbe individuell ausführbar.

tungsbedarf werden auch sie erwärmt. Die serielle Durchströmung verbessere – laut Kermi – nicht nur maßgeblich die thermische Behaglichkeit, sondern würde zudem zu einer höheren Dynamik und einem beschleunigten Aufheizverhalten des Heizkörpers beitragen. Daraus würden – gegenüber der Standardtechnik – Einspareffekte von bis zu 6 % sowie ein um bis zu 10 % höherer Anteil an Strahlungswärme resultieren. Der Therm X2 ist als Profil- oder Planheizkörper in diversen Baugrößenspektrum lieferbar.

■ Das Design des neuen **Credo-Badheizkörpers** orientiert sich an den aktuellen Trends und Stilwelten, die mit ihrer klaren, geometrischen Formensprache die Badgestaltung bestimmen. Diese soll der Heizkörper mit seinen markanten, senkrechten Sammelrohren und den dazu in spannendem Kontrast stehenden, filigranen Querrohren ausdrücken. Weitere Merkmale sind u. a. die verdeckte obere Wandbefestigung, die Ventil-Version mit 50-mm-Mittensanschluss und die verblendete Anschlussgarnitur. Ergänzend



Der Flachheizkörper Therm X2 verfügt über eine serielle Durchströmung; im Regelbetrieb wird zuerst nur die vordere Platte erwärmt



Das Design des neuen Credo-Badheizkörpers orientiert sich an den aktuellen Trends und Stilwelten

gibt es Accessoires wie Handtuchbügel, -ablage und -haken. ■ Erweitert wurde das xnet-Flächenheizungssystem um die **Wandheizung** als Trocken- und Nassputzvariante. Das Trocken-system greift auf die Kompo-



Beim Nassputzsystem der Wandheizung von Kermi wird eine Klemmschiene mit Kleberücken verwendet

nenten des xnet C13 Trocken-systems zurück (Trockenbau-platte, Wärmeleitbleche und MKV-Verbundrohr). Beim Nassputzsystem wird als Tragekonstruktion die xnet Klemmschiene 14 verwendet. Die Schiene (lieferbar in 1-m-Stücken) mit Kleberücken wird direkt auf der Wand befestigt. Nach Einlegen des MKV-Verbundrohres, Anschluss an den Verteiler und der Druckprobe wird die Konstruktion eingeputzt. Für die Wandheizung kommt erstmalig das MKV-Verbundrohr 14 x 2,0 mm zum Einsatz.

## » Polytherm «

■ Eine neue **Wärmetauscherstation** (WTS) ermöglicht es, das Kapillarrohr-System Poly-mat wie auch alle anderen Flächentemperiersysteme von Polytherm an bestehende Heizsysteme anzuschließen. Die Station ist so ausgelegt, dass sie Flächen bis ca. 35 m<sup>2</sup> versorgen kann. Darin integriert ist ein Wärmetauscher, der das bestehende Heizsystem von der Flächentemperierung trennt. Mittels einstellbarer Festwertregelung wird die sekundärseitige Vorlauftemperatur auf das für das jeweilige Flächentemperiersystem notwendige Temperaturniveau heruntergeregelt.

■ Um zwei Komponenten wurde das **Polyfix-MT-System** für die Trinkwasserinstallation und Heizkörperanbindung ergänzt:  
– Die neue Handpresszange er-



Die Wärmetauscherstation von Polytherm ermöglicht den einfachen Anschluss an bestehende Systeme

möglich die manuelle Verpressung von Polyfix MT Rohren in den Dimensionen 14, 16 und 20 mm mit den passenden Pressverbindern des Systems. Durch die integrierte Ratschenfunktion sind die Griffe lediglich eine Hand breit auseinander. Zudem



Die Handpresszange öffnet erst dann, wenn die Verpressung vollständig durchgeführt wurde

öffnet die Handpresszange erst dann, wenn die Verpressung vollständig durchgeführt wurde.

– Die Übergangsfittings ermöglichen die Verbindung von Polyfix-MT-Rohren mit Kupferrohrleitungen ermöglicht. Bislang wurde der Anschluss an metallene Steigestranginstallationen mittels montageintensiver Gewindeverbindungen durchgeführt.

■ Die neue Broschüre „Der Schlüssel zur Behaglichkeit“ versteht Polytherm als **Argumentationshilfe** für Fachhandwerker und Planer gegenüber dem Endkunden. Sie beinhaltet wichtige Infos rund um das Thema Behaglichkeit (Raum-

temperatur, Luftfeuchtigkeit, Luftgeschwindigkeit etc.) und zur Auswahl von Flächentemperier-Systemen zum Heizen und/oder Kühlen.

## » Purmo «

■ Seine **Kompaktheizkörper** hat der Hersteller nun mit einem Mittenanschluss ausgestattet. Die entsprechende Produktkennung dafür lautet „VM“ und steht für „Ventil Mitte“. Als Neuheit wurde zudem der VM Compact mit glatter Front präsentiert. Der flache Quader weist keine sichtbaren Schweißnähte auf. Das Produkt ist auch mit klassischen Seitenanschlüssen (Produktvariante Plan-Compact-Modernisierer) lieferbar, die auf die Anschlüsse alter DIN-Radiatoren passen. Den Plan Compact gibt es in acht Bauhöhen: 250, 300, 400, 500, 550, 600, 900 und 950 mm.

■ Mit der neuen **PTC-Heizpatrone für Dekorativheizkörper** ist auch ein rein elektrischer Be-



Den Plan Compact von Purmo gibt es mit Mittenanschluss und in acht Bauhöhen

trieb möglich. Während herkömmliche Heizpatronen einen Thermostaten benötigen, damit sich die Patrone nicht überhitzt, reguliert das neue Purmo-Produkt die Temperatur von selbst. Die PTC-Elemente sind Halbleiter, deren Widerstände mit der Temperatur steigen. Die Elemente heizen so lange auf, bis sie den so genannten Curie-Punkt erreicht haben, dann wird die Energiezufuhr automatisch gestoppt. Ab diesem Punkt werde dann nur noch gerade so viel Energie verbraucht, wie benötigt wird, um die Temperatur des Heizkörpers stabil zu halten. Auch eine Überhitzung sei laut Herstellerangabe damit ausgeschlossen. Die Purmo-Patronen müsse nicht gewartet werden. Da beim reinen Elektro-Heizbetrieb kein Thermostat erforderlich ist, kann die



Den Dekorativheizkörper Cannes gibt es auch als rein elektrische Ausführungen mit PTC-Heizpatrone

PTC-Heizpatrone (Leistungen: 300, 600 und 700 W) horizontal oder vertikal eingebaut werden.

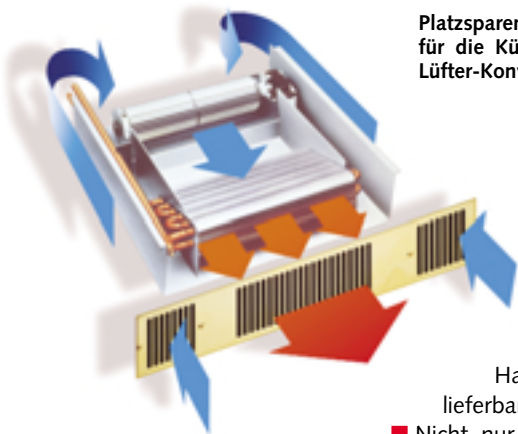
Als rein elektrische Ausführungen gibt es die Dekorativheizkörper Nizza S und Nizza B sowie die Heizkörper Cannes classic und exklusiv in je drei Abmessungen.

■ Wo soll der Heizkörper in der Küche hin? Der einzig ungenutzte Platz in Ein-

bauküchen ist meist der Sockel der Unterschränke. Diesen Bereich erschließt der **Sockel-Lüfter-Konvektor**. Küchenplaner müssen so keine Rücksicht auf den Heizkörper nehmen. Das Gerät saugt über einen integrierten Ventilator kalte Raumluft an, leitet diese über Heizrohre und gibt die so erwärmte Luft wieder an den Raum ab. Zum Einbau werden Vor- und Rücklaufanschluss zum Heizungssystem und ein Stromanschluss benötigt. Der Konvektor selbst verfügt über flexible Schläuche mit  $\frac{1}{2}$ "-Verschraubung. Die Raumtemperatur lässt sich über eine Funkregelung steuern.

■ Purmo setzt mit dem Relaunch seiner Marke auf Lebensqualität in den eigenen vier Wänden. „Wohlfühlen beginnt mit Purmo“ heißt der Slogan,

# ISH-Nachlese



**Platzsparende Heiz-Lösung für die Küche: ein Sockel-Lüfter-Konvektor von Purmo**

stahl erhältlich. Beide Modelle eignen sich nach Herstellerangaben auch für die Küche und sind mit Handtuchhalter

lieferbar.

■ Nicht nur Bad- und Designheizkörper, sondern auch die Flachheizkörper Integra und

der die Heizkörper und Fußbodenheizungen der Marke beim Verbraucher künftig in ein neues Licht der Behaglichkeit rücken möchte. Und der Fachhandwerker kann dem Endkunden gegenüber als Berater in Fragen des Raumkomforts auftreten. Auch dazu passend präsentierte das Unternehmen zur ISH 2005 sein **Frischluftsystem ComfortAir** erstmals als Komplettsystem mit aufeinander abgestimmten Komponenten (Heizkörper, Außenluftdurchlass und Ventilator). Funktionsprinzip des Systems: Außenluft wird über einen Mauerdurchgang hinter dem Heizkörper angesaugt, gefiltert und erwärmt. Über Lüftungsdurchlässe in den Türen wird die Luft in die anderen Räume geleitet und über einen Ventilator in Bad oder Küche abgeführt.

## › Radson ‹

■ Die **Heizkörper Kos** und **Faro** der Belgier sind jetzt – einschließlich Front- und Seitenverkleidungen – auch in Edel-



**Badheizkörper Hawaii (Radson) mit Mittelanschluss und passendem Anschlussblock**



**Radsons Kos ist in Edelstahl und mit Handtuchhalter lieferbar**

Planora gibt's jetzt in fünf weiteren **Metallfarben**. Diese sind: Grau, Aluminium, Schwarz sowie die RAL-Farben Weiß und Grau-Aluminium.

■ Der **Retro-Röhrenheizkörper Delta** seit kurzem – neben den

Maßanfertigungen – in weiteren Größen ab Lager lieferbar. Zur Wahl stehen insgesamt 26 Modelle mit zwei bis sechs Röhren Tiefe, ab 200 mm Breite.

■ Ebenfalls neu: Die **Badheizkörper Hawaii** und **Bilbao** mit Mittelanschluss. Passend dazu gibt es einen Anschlussblock mit Thermostatventil in Weiß oder Chrom. Dieser lässt sich auch bei den Heizkörperarten Kos und Faro einsetzen.

## › Roth ‹

Das **ClimaComfort-System** von Roth eignet sich zum Heizen und Kühlen. Das **Flächenheiz- und -kühlssystem** besteht aus dem 10,5 mm dicken X-Pert-S5-Rohr sowie der 14 mm hohen, selbstklebenden Systemplatte. Die spezielle Plattenstruktur mit Hinterschnitt ermöglicht die Installation des Systemrohres in Schnecken- oder Mäanderform im 75-Millimeter-Raster. Die Gesamtaufbauhöhe wird mit 17 mm angegeben. Das System eignet sich laut Roth auch zur Installation auf vorhandenen Estrichen, Wänden und Decken. Für besondere Anwendungen auf unebenem Untergrund bietet der Hersteller ein Schienensystem an.

## › Schäfer ‹

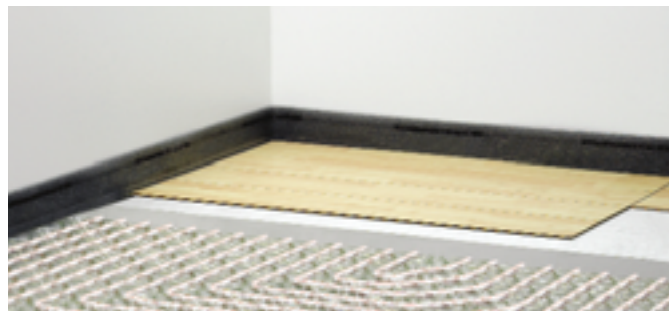
Das Unternehmen zeigte auf der ISH neue **Design-Heizkörper** der Modelle **Image**, **Magic**, **Trend**, **Style** und **Smart**. Der gebogene **Image** hat einen integrierten Kristallspiegel. **Magic**



**Der Säulenheizkörper Style von Schäfer**



**Design-Heizkörper Image (Schäfer) mit Spiegel**



**Flächenheizung ClimaComfort von Roth**

hat mit seinen gebogenen Wärmeprofilen einen hohen Anteil an Strahlungswärme. Trend stellt dagegen mit seinen geraden Wärmeprofilen klare Linien in den Blickpunkt. Während der Style als halbrunde Säule auftritt, setzt die Viertelkreis-Variante Smart mehr auf ihren Platz im Eck.

## › Stiebel Eltron ‹

■ Die **Handtuchheizkörper** thermocon und thermofan duo mit Flach- oder Rundröhren sind als Voll-, Übergangs- bzw. Zusatzheizung einsetzbar. Bei der Ausführung thermocon sorgt ein elektrischer Direktheizstab mit 750-W-Leistung für die Erwärmung der bereits werkseitig integrierten Wärmeträgerflüssigkeit. Die Steuerung erfolgt mittels elektronischem Temperaturregler mit Kurzzeit-timer. Die thermofan-duo-Variante wird an das WW-Heizungsnetz der bestehenden Heizung angeschlossen. Zusätzlich ist sie mit einem elektrischen Direktheizstab (750 W) sowie mit einem getrennt zuschaltbaren Schnellheizer (1000 W) ausgestattet. Der Schnellheizer kann auch – unabhängig vom Heizkörperbetrieb – für eine schnelle und kurzzeitige Temperaturerhöhung sorgen.

■ Die neue, 3 mm starke **Fußbodentemperierung** thermo-



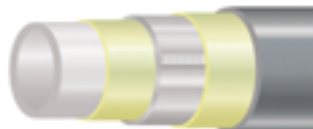
**Stiebel Eltron bietet einen Handtuchheizkörper für reinen Elektro- und einen für den Kombi-Betrieb**

floor FTT-S twin verfügt über selbstklebendes Gittergewebe. Die Heizmatten werden entsprechend der Raumgeometrie zugeschnitten und dann auf den grundierten Boden geklebt. Laut Herstellerangabe können die Heizmatten mehrfach gelöst und wieder verklebt werden

und halten auch dann noch rutschfest auf dem Untergrund. Verfügbar sind neun Varianten mit Heizleistungen von 150 bis 1050 W. Über einen Bodentemperatur-Regler mit Timer-Funktion lässt sich die Fußbodentemperatur programmieren bzw. per Knopfdruck ein und aus schalten.

## › Uponor ‹

■ Unter der Bezeichnung Unipipe Eco stellte Uponor ein neues **Kunststoffverbundrohr** mit innenliegender, längs überlappt verschweißter Aluminiumschicht für die Flächenheizung vor. Damit soll – bei gleichzeitig verringerter Längenausdehnung – das Eindringen von Sauerstoff durch das Rohr ins Heizungswasser und somit die Korrosion von metallischen Komponenten verhindert werden. Als Verlegearten kommen Tackern, Schienentechnik oder Noppenplatte in Frage. Unipipe Eco ist in den Größen 14 × 1,4



**Eco heißt das neue Kunststoffverbundrohr für die Flächenheizung von Uponor Unipipe**



**Vormontierte Profi-Verteiler sind für 2–12 Heizkreise vorgesehen**

mm sowie in Ringabmessungen von 200 und 500 m lieferbar.

■ Die vormontierten **Profi-Verteilerserie** für Flächenheizstationen sind für zwei bis zwölf Heizkreise vorgesehen und werden einschließlich Kunststoffhalterungen mit Schalldämmeinlagen geliefert. Der Verteilerbalken aus beschichtetem Messing hat eine durchgehend farbliche Kennzeichnung von Vor- und Rücklauf ist. Der Rücklauf ist oben und der Vorlauf unten vorgesehen. Die Verteiler lassen sich um Einzelsegmente oder um einen weiteren Profi-Verteilers erweitern. Alle Komponenten sind flachdichtend. Das Regulierventil lässt sich werkzeuglos voreinstellen. Für die Einzelraumregelung können die Verteiler mit dem 230-V- oder dem Funk-Regelsystem kombiniert werden.



Der planebene Heizkörper Niva von Vasco ist auch in Edelstahl verfügbar



Den Carré gibt es auch als halbrundes Wand- und viertelrundes Eckmodell

## > Vasco <

■ Die **Design-Heizkörper**-Kollektion Arche ist in horizontalen und vertikalen Ausführungen mit senkrechten oder waagrecht Stegen erhältlich. Eine neue Laserschweißapparatur verbindet die flachen Rohrübergänge der Vierkant-Heizkörper ohne Nachbehandlung nahtlos. Abmessungen und Abstände der Rohre sind nach Herstellerangaben so gewählt, dass die Heizleistung optimiert wird.

■ Ebenfalls neu ist die **Heizkörper**-Reihe Niva mit planebener Vorderfront, unsichtbarer Wandaufhängung und optionalem Handtuchbügel. Außer in über 300 Farben ist das Modell auch in Edelstahl lieferbar.

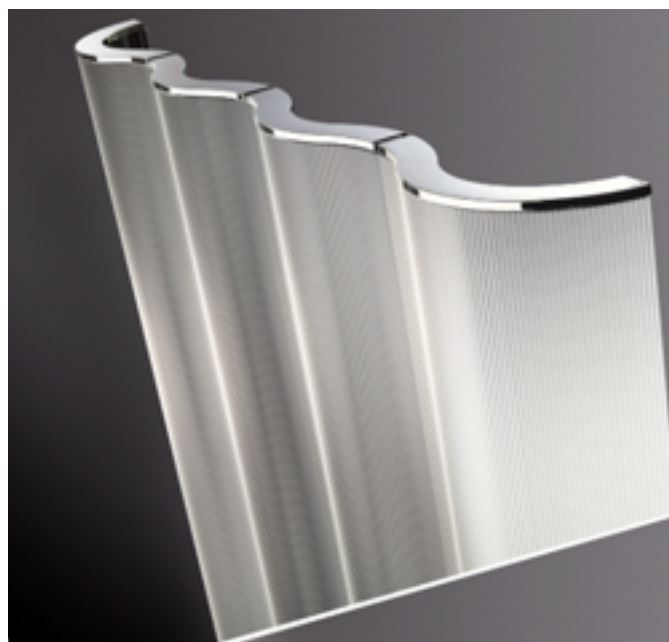
■ Die **Heizkörper**-Serie Carré jetzt auch als halbrundes Wandmodell CR-O, viertelrundes Eckmodell CR-A und Badheizkörper CB mit Vierkantrohren

■ Seine RAL-, Sanitär- und Metallic-Farben ergänzte das Unternehmen um sieben sogenannte „Natural Colours“ im Matt-Look. Es handelt sich dabei um Sand, Lichtsand, Nebelgrau, Platingrau, Staubgrau, warmes Grau sowie Graubraun.

## > Velta <

Das neue Ständerwandelement velta siccus SW ist gedacht für die **Flächenheizung bzw. -kühlung** im Nichtwohnungsbau, wo der Einsatz einer klassischen Fußbodenheizung auf Grund der gestellten Anforderungen nicht gewünscht bzw. möglich ist. Es ist speziell für die Montage in der Trockenbauwand entwickelt worden. Das System be-

Das neue velta siccus SW Ständerwandelement



Der Dualis von Zehnder kombiniert einen Stahlkern mit einem wellenförmigen Alu-Strahlungsschirm; für den Badbereich gibt es das Modell Dualis Plus

steht aus einem Aluminium-Trägerelement mit integrierten, omegaförmigen Rohrführungen. Werkseitig sind die Elemente bereits mit dem hochdruckvernetzten PE-Xa Rohr nach Verfahren Engel in der Dimension 14 x 2 mm vormontiert. Dabei wurden entsprechende Anbindeleitungen ebenfalls berücksichtigt.



## > Zehnder <

■ Mit Dualis präsentiert Zehnder einen **Design-Heizkörper** im Wellendesign, der zwei Materialien verbindet: Ein Rohr-Register aus Stahl transportiert die Wärme und übergibt sie an



Die Modellreihe Nobis ergänzt die Serie Villeroy & Boch by Zehnder im Luxussegment

den wellenförmigen Aluminium-Strahlungsschirm. Lieferbar sind die Produkte in insgesamt 63 unterschiedlichen Ausführungen. Dabei wird das vertikale Modell in den Höhen von 1200 bis 2000 mm und den Längen von 302 bis 606 mm angeboten, die horizontale Variante in den Höhen von 302 bis 910 mm, bei Längen von 1500 bis 2200 mm. Der Anschluss bei den vertikalen Modellen erfolgt von unten, bei den horizontalen Varianten links oder rechts nach Wahl. Die Dekorblenden an den Profilenden der Alu-Front sind an die Oberflächenfarbe angepasst.

Das Modell Dualis Plus (mit höhenvariablem Chrom-Handtuchhalter) ist speziell auf den sanitären Bereich ausgerichtet. Lieferbar sind zwölf verschiedenen Ausführungen. Die Bau-Größen reichen von 1200 bis 2000 mm Höhe und von 302 bis 606 mm Länge. Alle Modelle haben einen 50-mm-Mittelanschluß. Die Dekorblenden oben und unten sind in Chrom.

■ Der **Handtuch-Wärmekörper** Nobis, der aus Messing mit einer hochwertig verchromter Oberfläche besteht, ist abgestimmt auf die Villeroy & Boch Bad-Kollektionen im Lifestyle Classic. Es gibt ihn in zwei Modellvarianten mit 965 × 500 mm und 1520 × 500 mm, jeweils mit 50-mm-Mittelanschluß. Dazu passend sind die Komfort-Armaturen in Chrom. Der Nobis ist auch kombiniert mit einem Möbel-Paneel Campus aus Echtholz furnier Linea lieferbar. Mit der Ausweitung auf das Luxussegment deckt Villeroy & Boch by Zehnder-Serie nun alle vier Lifestyles ab. \*

Bitte beachten  
Sie die Tabelle  
mit den  
Herstelleradressen  
auf Seite 54