

Alle zwei Jahre zur ISH wird von der Messe Frankfurt der Designwettbewerb DesignPlus ausgelobt. Von den ausstellenden Produzenten durften nur Produkte eingereicht werden, die längstens zwei Jahre auf dem Markt sind. Auch technische Gerätschaften erfahren seit einigen Jahren eine optische Aufwertung. So finden selbst Pelletöfen den Weg ins Wohnzimmer. Aber auch einfache Neuerungen, wie etwa ein Entlüftungsventil für Heizkörper, sind vom Design beeinflusst und werden durch den Designpreis honoriert. Vor allem bei den Heizkörpern wird auf den Wettbewerbsfaktor Design gesetzt. Als Jurymitglied war SBZ-Redakteur Frank A. Reinhardt hautnah dabei und stellt hier die 12 Gewinner der Kategorie „Gebäude- bzw. Energietechnik“ exklusiv vor. Die 26 Gewinner der Kategorie Bad haben wir bereits in der SBZ 8/2005 präsentiert.

DesignPlus-Wettbewerb – Auszeichnung für die Besten, Teil 2

Produktdesign prämiert

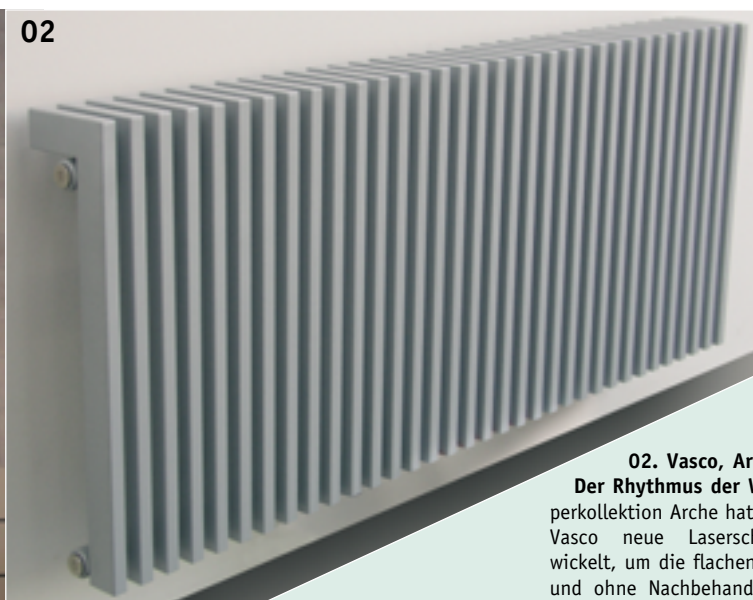
Designer Franco Clivio (r.), Andrej Kupetz vom Rat für Formgebung und SBZ-Redakteur Frank A. Reinhardt fachsimpeln zusammen mit den anderen Jury-Mitgliedern



Foto: Rat für Formgebung



02



satz in Küchen, Badzimmern, Wohnzimmern oder exklusiven Büroräumen geeignet sind. Weitere Accessoires wie etwa ein Handtuchhalter ergänzen die in der Formensprache sehr reduzierte Serie. Design: Frederik Aerts, Wim Segers www.thermic.be

02. Vasco, Arche

Der Rhythmus der Wärme: Für die Heizkörperkollektion Arche hat der belgische Hersteller Vasco neue Laserschweißapparaturen entwickelt, um die flachen Rohrübergänge nahtlos und ohne Nachbehandlung zu verbinden. Die schlichte Aneinanderreihung der Rohre auf quadratischem Durchmesser adiiert sich zu einem architektonischen Blickfang, ohne aufdringlich zu sein. Die Heizkörper in verschiedenen Maßen sind jeweils in horizontaler oder vertikaler Rohranordnung sowie als Wandmodell oder Raumteiler erhältlich. Design: Frederik Aerts, Wim Segers www.vasco.be

01. Thermic, Zana Multi

Heizen im rechten Winkel: Wer sagt, dass Rohre rund sein müssen? Der Heizkörper Zana Multi wird durch vertikal angeordnete, rechteckig ausgebildete Rohre gebildet, die an zwei horizontal verlaufenden runden Verteilern anliegen. Die Serie des belgischen Herstellers Thermic umfasst vier verschiedene Modelle, die für den Ein-

01



03



04



05



06

03. Danfoss GmbH, X-tra Collection

Anpassungsfähig: Die Danfoss X-tra Collection ist eine Serie von Fühlerelementen und Ventilgehäusen, die speziell für Designheizkörper und Handtuchwärmekörper entwickelt wurde. Die Armaturen im Set bestehen aus einem Thermostatfühler, einem Ventilgehäuse und einer Verschraubung. Die Montage wird mit einem Gabel- und einem Inbusschlüssel vorgenommen. Das Ventilgehäuse kann somit ohne Verletzung der Oberfläche montiert werden. Erhältlich sind die Armaturen in den fünf verschiedenen Farbtönen Reinweiß, Verkehrsweiß, Chrom, Edelstahl gebürstet, Gold.

Design: 3Part Designteam
www.danfoss-waermeautomatik.de

04. Georg Fischer Piping Systems, iFit

Sichere Verbindung: Mit der DesignPlus-Anerkennung der Messe Frankfurt wurde das modulare Installationssystem für die Sanitär- und Heizungsinstallation ausgezeichnet. Der Jury gefiel

die sinnvolle Verbindung der einzelnen Sortimentsteile sowie das Werkzeug- und Aufbewahrungssystem. Alle Systemkomponenten wie Adapter, Module und Werkzeuge sind für Mehrschichtverbund- und Polybuten-Rohre einsetzbar.

Design: Lutz Gebhardt, Frank Bosshard, Quadesign
www.georgfischer.com

05. Hummel, Designtechnik Set (Entlüftungsventil, Verschlussstopfen)

Schlaue Lösung: Spätestens zur nächsten Heizungsperiode sucht so mancher Hausherr seinen Entlüftungsschlüssel. Auf selbigen kann das Entlüftungsventil von Hummel Heizung und Sanitär Armaturen nun verzichten. Der Heizkörper wird entlüftet, indem das Ventil einfach mit einem Finger nach innen eingedrückt wird. Sobald Wasser aus dem Entlüftungskanal fließt, braucht man nur noch loszulassen. Das Ventil sowie ein passender Verschlussstopfen sind in den Oberflächenvarianten verchromt, lackiert oder in ge-

bürstetem Edelstahl erhältlich.

Design: Manfred Greiner
www.hummelgroup.com

06. Zehnder, Dualis

Wandskulptur: Das modular aufgebaute Heizkörpersystem wird vom italienischen Hersteller Faral hergestellt und von Zehnder unter dem Namen Dualis in Deutschland vertrieben. Die sanft gewellte, geschlossene Fläche aus eloxiertem oder lackiertem Aluminium wirkt wie eine Wandskulptur und nimmt in der Formsprache den Faltenwurf von Handtüchern auf. Die einzelnen Elemente lassen sich horizontal oder vertikal anordnen.

Design: King & Miranda Design
www.zehnder-online.de

07. Junkers, Erdwärmepumpen T/TE/TM

Wohnaccessoire: Die Junkers Erdwärmepumpen T, TE und TM decken den Heizungs- und Warmwasserbedarf von Ein- bis Zwei-Familienhäusern auf Basis der Erdwärme. Alle Systemkomponenten wie Heizung, Warmwasserbereitung und Brauchwasserspeicher sind in einem einzigen Gehäuse integriert. Die getrennte Installation durch sichtbare Rohre und Kabel entfällt. Die Zusammenführung der Komponenten in eine kompakte formschöne Einheit soll die Integration der Wärmepumpen ins Wohnumfeld erlauben. Design: Teams Design
www.junkers.com



07

08. Pommerening Armaturenwerk, Heizkreis mit Modulverteiler, DN25, Heizkreis DN 25

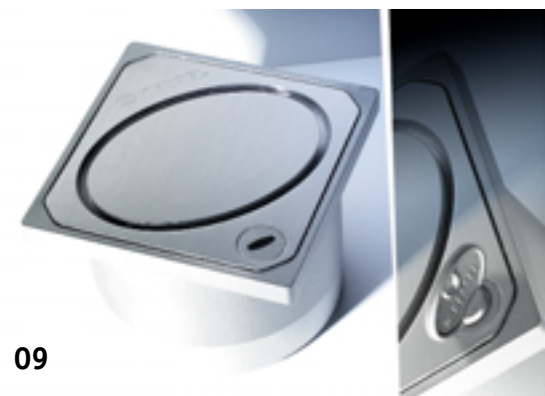
Funktionale Wärmeisolierung: Der Heizkreis DN 25 mit Modulverteiler für die Verteilung der Heizenergie ist kompakt aufgebaut. Die Wärmeisolierung aus EPP Schaum übernimmt gleichzeitig die Gestaltung der Außenansicht des Produktes. Das neue Konzept ermöglicht den schnellen, werkzeuglosen Zugang zur Pumpe zu Kontroll- und Wartungszwecken. Dies geschieht durch Herausnehmen der Abdeckkappe. Die Kappe hat außerdem die Funktion, für die kontrollierte Kühlung des Pumpenmotors zu sorgen. Die Isolierung aus EPP (Expanded Polypropylen) dient außerdem als Transportschutz. Design: Christian Marx, Rosenthal Design
www.paw-armaturen.de



08

09. Kessel, Verriegelbarer Edelstahlrost für Badabläufe

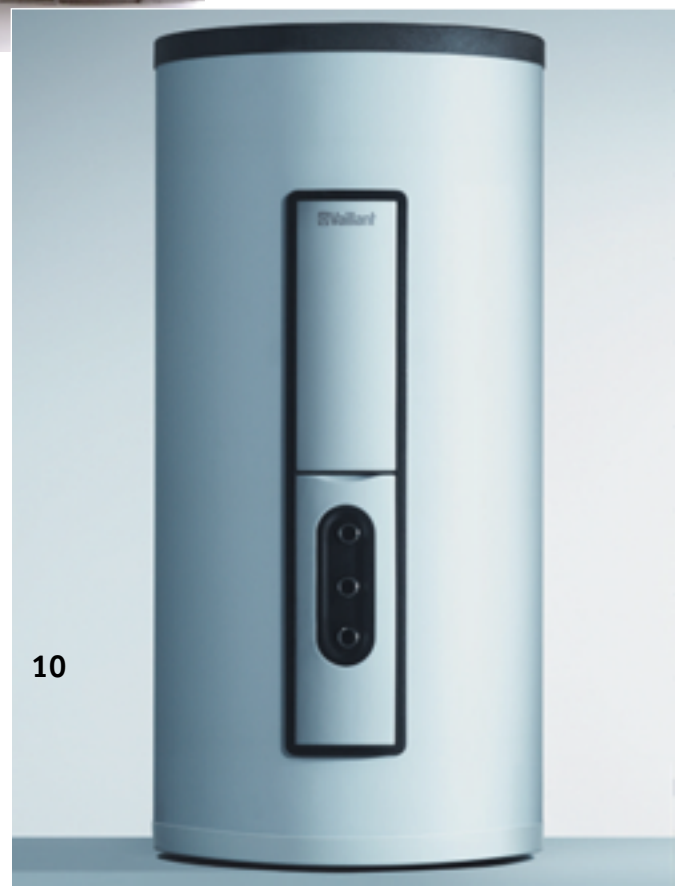
Schlichter Ablauf: Der Einlaufrost für Badezimmerabläufe ist dadurch gekennzeichnet, dass er nicht die für diesen Bereich so typischen Einlaufschlitze aufweist. Die ovale Anordnung der Einlauföffnung ist blickdicht und soll allen entsprechenden DIN-Normen genügen. Der Rost verfügt zusätzlich über eine Verriegelungs- und Entnahmeeinrichtung durch einen speziellen Schlüssel und wird aus 4 mm starkem Edelstahl gefertigt. Design: Design Tech
www.kessel.de



09

10. Vaillant, Uni Stor/Auro Stor

Kompakter Wärmespeicher: Warmwasserspeicher wie der Aurostor für Solaranlagen oder uniStor für Heizungsanlagen bieten ein Konzept mit zwei integrierten Wasserspeichern: einmal den Speicher für das Heizungswasser und den zweiten Behälter für den Warmwasservorrat. Materialauswahl und Formgebung sollen besonders auf die Zusammenführung von elektrischen und sicherheitsrelevanten Bauteilen sowie der optimalen Wärmedämmung abzielen. Design: Vistapark
www.vaillant.de

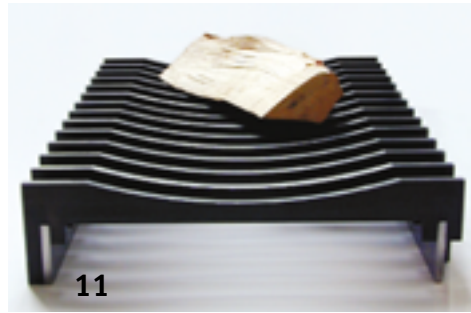


10

11. Weber Metallmanufaktur, Feuerrost Burning Wood

Lifestyle rustikal: Der Feuerrost burning wood der Weber Metallmanufaktur zeigt ein gradliniges und betont funktionalistisches Design. Mit einer Breite von 58 Zentimetern und einer Tiefe von 40 Zentimetern passt der nur 10 Zentimeter hohe Kaminrost in nahezu jede Feuerstelle. Die Ablagestege aus gelötetem und gelasertem Stahl, die auf Flacheisen aus gebürstetem Edelstahl gesteckt und verschweißt sind, sorgen für einen stabilen Stand. Die Stege sind mittig abgesenkt und vereinfachen so die Platzierung des Kaminholzes.

Design: Katrin und Norbert Weber
www.metallmanufaktur.de



12. Wodtke, Pellet Primärofen-Kessel Ivo
Den Kessel im Wohnzimmer: Der Ivo.tec ist ein Pellet-Primärofen-Kessel von Wodtke und vereint umweltschonende Energieversorgung mit einem modernen Design. Technik und Design des Pelletofens berücksichtigen die für den Wohnraumeinsatz wichtigen Aspekte Heizkomfort, Bedienfreundlichkeit und Sicherheit. Die außergewöhnliche Formsprache visualisiert die noch junge Technik – die Verbrennung von Holz-Pellets im Wohnbereich.
 Design: Joachim Pflug
www.wodtke.com

