

› IDM-Energiesysteme ‹

Schichtspeicher von 250 bis 6000 l Inhalt

Beim Hygienik von IDM-Energiesysteme handelt es sich um einen Schichtspeicher, bei dem der obere Bereich aufgeheizt wird und für die Brauchwassererwärmung zur Verfügung steht. Damit soll das Brauchwasser immer frisch und hygienisch sauber sein. Bei Bedarf wird nach Unternehmensangaben frisches Trinkwasser durch einen großflächigen Edelstahlplattentauscher erwärmt, der sich die Wärme aus dem Heizungswasser holt. Dadurch benötigt man keinen zusätzlichen Warmwasserboiler mehr. Erhältlich ist der Schichtspeicher in den Größen 250, 500, 1000, 1500, 2000 und 6000 Liter Inhalt.

IDM-Energiesysteme, 9971 Matrei in Osttirol
 Telefon (00 43-48 75) 61 72
 Telefax (00 43-48 75) 61 72-85
www.idm-energie.at



› Schwer-Fittings ‹

Edelstahl-Rohrverbinder

Die neue Serie Aquapress von Schwer Fittings beinhaltet eine breite Palette an Edelstahl-Pressfittings, Schweißfittings, Löt- und Aufsteckfittings sowie Rohre und Rohrzubehör. Das System ist im Bereich der privaten Wasserversorgung, der Industrie und des Schiffbaus zu Hause. Ob Trinkwasser und Sanitärsysteme, Heizungs- und Klimatechnik, hydraulische Kühlung, Brandschutz oder Druckluftsysteme, die Verbindungen haben ein weites Anwendungsfeld erschlossen. Die Pressfittings sind mit verschiedenen Anschlussvarianten wie beispielsweise Innen-/Außengewinde, Flanschanschluss oder Einschiebende lieferbar. Durch die wählbaren O-Ring-Materialien (z. B. EPDM, NBR, FKM, HNBR) sind die Verbindungen für Medien wie Wasser, Öl, Gas usw. geeignet. Verschraubungen mit Pressanschlüssen, Rohrbögen in den Radien 15°–180° und Übergangsbrücken runden

das Pressfittings-Programm ab. Die Fittings können Drücke von 16 bar und Temperaturen von 110 °C auf Dauer standhalten.

Schwer Fittings
 78588 Denkingen
 Telefon (0 74 24) 98 25-0
 Telefax (0 74 24) 98 25-10
www.schwer.com



› Rikutec ‹ Regenwassertankern

Die Regenwasser-Zisternen AquaTerne von Rikutec sind aus hochmolekularem Polyethylen im Coextrusions-Blasformverfahren gefertigt. Es gibt sie in zwei Grundvarianten und 18 Ausführungen: Die 112er Serie mit 2500, 5000 und 7500 Liter,

die 204er Serie von 3500 bis 30 000 Liter Speicherkapazität. Die einwandigen 112er sind mit Dom 2,20 m hoch und wiegen zwischen 100 und 260 kg. Der graue Domschacht ist zum frostsicheren Einbau im Erdreich vorgesehen. Er hat einen

Durchmesser von 600 mm. Der begehbare, grüne Deckel ist mit einer einfachen aber effektiven Kindersicherung ausgerüstet. Die AquaTerne der 204er Ausführung verfügen über eine stabilisierende äußere Verrippung die dafür sorgt, dass die Tanks einem äußeren Druck bis zu fünf Tonnen Befahrbarkeit standhalten. Das 204er Programm gibt es in 15 Größen von 3500 bis 30 000 Liter und ist ab der 6000-Liter-Version mit zusätzlichen Schächten als Revision lieferbar. Alle AquaTerne werden anschlussfertig mit

vormontiertem Siphon inklusive Kleintierschutz geliefert. Dazu gehört ein beruhigter Zulauf sowie die schwimmende Entnahme. Die Tanks sind wahlweise mit Feinfilter (bis maximal 150 m² Dachfläche) oder externer Filtertechnik lieferbar. Die Standard-Anschlüsse bestehen aus einem Zulauf in DN 100, einem Überlauf in DN 100 und einer schwimmenden Entnahme in 1".
 Rikutec
 57610 Altenkirchen
 Telefon (0 26 81) 95 46-0
 Telefax (0 26 81) 95 46-33
www.rikutec.de



› Jupiter ‹

Fittingsystem mit integriertem Fähnchen

Jupiter liefert sein Kunststoff- und Metall-Fitting-System in den Dimensionen 16, 20 und 25 mm nur noch mit integriertem gelben Fähnchen aus. Dieses Fähnchen soll keinen Einfluss auf Konstruktion und Verarbeitung des Fittings haben, sondern lediglich folgenden

Maßnahmen dienen: Der Handwerker kann das nach dem geprüften Pressvorgang in der Perforation abzutrennende Fähnchen sammeln und dadurch eine Mengenkontrolle der Fittings pro Bauvorhaben durchführen. Da Verbindungen in gewissen Einbausituationen sogar unverpresst dicht sein können, dient es zugleich als zusätzliche optische Presskontrolle. Nicht oder falsch verpresste Verbindungen werden sofort optisch erkannt.

Zudem soll Auszubildenden anhand des deutlich sichtbar gekennzeichneten Fittings sowohl die Wichtigkeit einer handwerklich korrekten Press-Verbindung als auch deren ordnungsgemäße Durchführung erläutert werden können.

Jupiter
49191 Belm-Vehrte
Telefon (0 54 06) 83 06-0
Telefax (0 54 06) 83 06-60
www.fussbodenheizung.de

› SBK ‹

Verteiler für Erdwärmenutzung

Als Neuentwicklung stellt SBK den Universalverteiler 5000 vor. Nach Firmenangaben vereint er alle Vorteile der bekannten Verteilersysteme aus Kunststoff, insbesondere für den Bereich der Erdwärmenutzung. Das Baukastensystem er-



möglicht dabei die Selbstmontage jedes individuell benötigten Verteilers. Dabei sind die Verteilerabgänge zueinander um jeweils 90° drehbar. Die Wärmedämmung des Verteilers wird durch integrierte Luftkammern erreicht, so dass die Bildung von Kondenswasser an der Gehäuseoberfläche vermindert wird. Durch den serienmäßig im Rücklaufsegment eingebauten Durchflussmesser ist ein hydraulischer Abgleich der einzelnen Verteilerkreise möglich, aber auch mit Hilfe der Ventile absperrbar.

SBK, 74632 Neuenstein
Telefon (0 79 42) 20 85
Telefax (0 79 42) 20 87
www.sbk-neuenstein.de

› Afriso ‹

Füllstandmessgerät-Nachrüstset

SHK-Fachbetriebe können ihre bestehenden Servicepakete durch die Installation eines universellen, pneumatischen Füllstandmessgeräts an Kunststoff-Batterietanks (0,7 bis 4,0 m Tankhöhe, Lagergut Heizöl EL und Dieseldieselkraftstoff) erweitern. Das Unitop-Set von Afriso besteht aus dem Füllstandfernanzeiger Unitop mit Montagesatz Pneumofix und ist zur Fernmessung bis 50 m geeignet. Die Anzeige erfolgt in %-Füllhöhe und ist in der Grundversion unabhängig von der Tankform. Zusatzskalen in Liter- oder Volumenprozent-Anzeige sind für Tanks aller DIN-Bereiche erhältlich. Die Messgenauigkeit beträgt $\pm 2\%$ vom Skalenendwert. Eine Verbrauchsanzeige ist integriert. Während der Montage müssen weder ölführende Leitungen demontiert noch der Brennerbetrieb unterbrochen werden. Das Füllstandmessgerät ist für die Installation an Wasser- und Regenwassertanks auch als Version „Unitop für Wasser“ erhältlich.

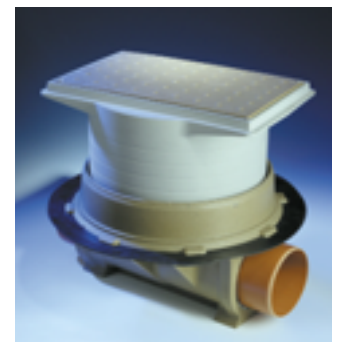


Afriso, 74363 Güglingen
Telefon (0 71 35) 1 02-0
Telefax (0 71 35) 1 02-1 47
www.afriso.de

› Aco Passavant ‹

Rückstauverschluss aus Polymerbeton

Für die Rückstausicherung durchgehender Rohrleitungen bietet Aco Passavant erstmals eine Lösung aus Polymerbeton an. Der Rückstauverschluss Aco Polymerfix ist modular aufgebaut und durch mineralische Füllstoffe und Reaktionsharz stabil, medienbeständig und frostsicher. Die gesamte Rückstaufamilie entspricht der DIN EN 13564-1. Die Abdeckung des Polymerfix ist wahlweise aus Edelstahl oder Polymerbeton. Die Variante aus Polymerbeton besitzt eine Tragfähigkeit von 300 kg (Klasse K 3) und



dämpft zudem Fließgeräusche in der Rohrleitung. Ebenfalls für Klasse K 3 eignet sich die Edelstahlabdeckung. Als Wendeabdeckung kann sie zudem auch mit hochwertigen Bodenbelägen befließt werden. Das Programm beinhaltet Bedien- und Funktionsteile aus Kunststoff. Je nach Einsatzbereich – als Reinigungsrohr, Einfach-Rückstauverschluss für Regenwassernutzungsanlagen oder vollwertige Rückstausicherung für Grauwasser – lässt sich mit dem Polymerfix ein komplettes Produktprogramm abbilden. Bei geänderten Ansprüchen können die einzelnen Komponenten nachgerüstet werden.

Aco Passavant
36269 Philippsthal
Telefon (0 66 20) 77-0
Telefax (0 66 20) 77-52
www.aco-passavant.de