



Ungewöhnliche Premiere auf 36 m²: Über den Drehteller wird der jeweils benötigte Funktionsraum in Öffnungsstellung gedreht

Bad, Küche und Schlafzimmer im Wechselspiel

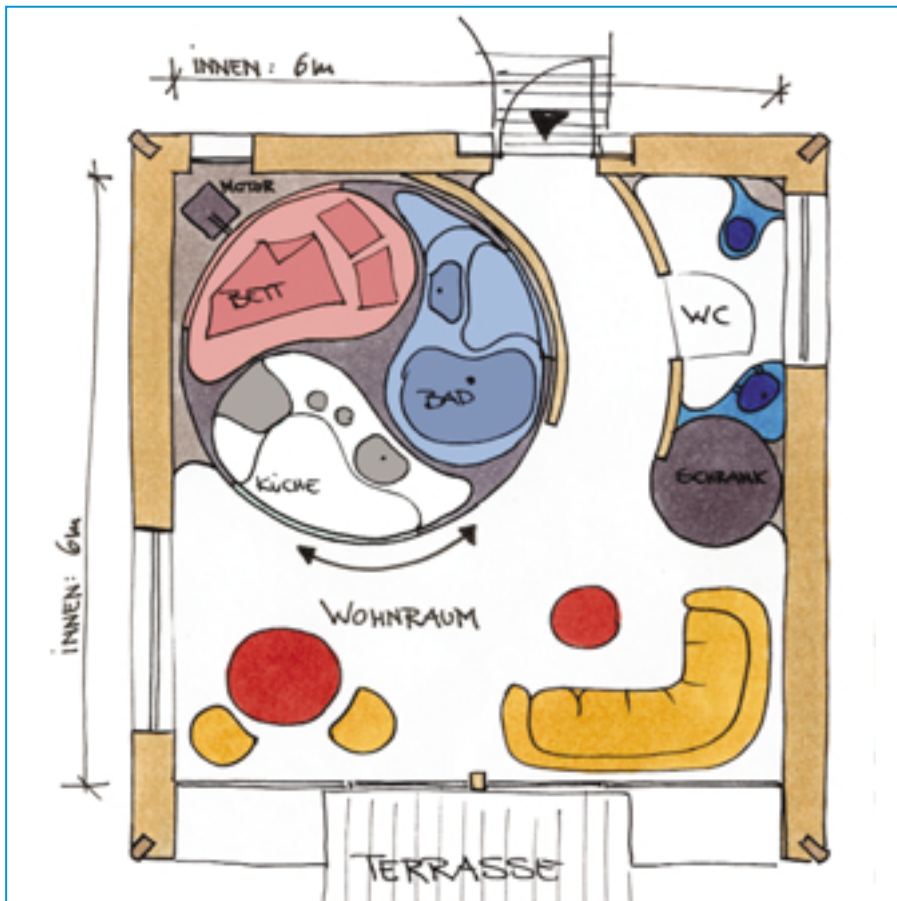
Design-Altmeister Luigi Colani ist immer noch für die eine oder andere Überraschung gut. Dies zeigt auch seine jüngste Kreation, ein Haus mit insgesamt nur 36 m² Raumfläche. Und dies inklusive Bad, WC, Küche und Schlafzimmer.



Colanis Drehbühne



Auf der Drehscheibe sind je zu einem Drittel Badezimmer, Küche und Schlafzimmer untergebracht



Das Haus besteht aus einem Raum, in dem ein drehbarer Rotor die Bereiche „Schlafen, Küche und Bad“ zu Tage bringt

Vorhang auf für das innovative Rotorhaus von Luigi Colani, dem allseits bekannten enfant terrible der deutschen Design-Szene. Auch diesmal blieb der wortgewaltige Innovator, Flugzeugbauer, Designer usw. seinem Image treu. Sein Rotorhaus, umgesetzt von Hanse Haus, präsentiert sich radikal im Verständnis, organisch in der Form und innovativ vom Konzept her. Das Haus besteht quasi aus einem großen Raum, in dem ein drehbarer Rotor die Bereiche „Schlafen, Küche und

Bad“ beinhaltet. Auf Knopfdruck dreht sich der Rotor, bis die jeweilige Koje an der zum Raum hin geöffneten freien Fläche erscheint. Ganz gleich ob Bad, Küche oder Schlafraum, der ausgesuchte Bereich wird dann nahtlos in den Raum integriert. Lediglich das WC hat Colani in eine eigene, nicht drehbare Ecke verbannt.

Virtuelle Erweiterung

Rein virtuell kann also das Bad oder die Küche wesentlich erweitert werden. Wenn auch mehr als 36 m² nicht zur Verfügung stehen. Im Musterhaus-Park bei Hanse steht der erste Prototyp. Größe 6 × 6 m, gerundete Wände, Türen und Fenster, Holzfassade, großes Bullauge im Wohnbereich – Colani lässt grüßen. Auch innen geht es organisch zu. Wer des Meisters Liebe zu Kunststoff kennt, ist nicht überrascht, ein Bad oder eine Küche aus einem Guss zu sehen. Das ganze erinnert an Colanis berühmte Kugelküche und hat viel mit Vision zu tun, weniger mit Wohnalltag. Doch vielleicht sehen so einmal die Studentebuden der Neuzeit aus? Ein derartiger Drehteller lässt sich überall installieren.

Der Prototyp des Hanse-Fertighauses, das anlässlich des 75-jährigen Jubiläums am Firmensitz in Oberleichtersbach entstand, ist für Singles und Großstadtnomaden konzipiert. Technische Details sind noch nicht auszumachen, diese sind wohl auch noch nicht geklärt. Gleiches gilt für eventuelle Preisangaben. Ob's irgendwann alltagstauglich gebaut wird, als Pavillon, Ferienhaus steht noch in den Sternen. Auf jeden Fall hat Colani wieder einmal ein Unikat mit Öffentlichkeitswirkung geschaffen, bei dem die oft zitierte Integration von Bad- und Wohnraum innovativ gelöst wurde. ☺

Anzeige