

> Grünbeck <

Chemisches Desinfektionsmittel

Grünbeck bietet ein neues chemisches Desinfektionsmittel mit Namen Geno Baktox an. Dessen Wirkung beruht auf dem Gehalt an gelöstem Chlordioxid im Wasser, welches Keime und Bakterien, in höheren Konzentrationen auch Algen abtöten kann. Das Chlordioxid dient der schnellen Desinfektion von Trink-, Betriebs- und Abwasser sowie zur Entkeimung von Rohrleitungen, Wasserspeichern, Filteranlagen, Brunnen- und Quellfassungen. Im Gegensatz zu herkömmlichen Chlorverfahren sollen keine gefährlichen, Krebs erregenden Nebenprodukte wie Bromat oder THM entstehen. Außerdem soll die Desinfektionswirkung des Chlordioxids stärker sein. Auch führe der Einsatz von Geno Baktox nicht zu einer unerwünschten Geruchsbildung und die Dosierung soll unabhängig von pH-Wert und Ammoniumgehalt sein.

Grünbeck, 89420 Höchstädt, www.gruenbeck.de
Telefon (0 90 74) 41-0, Telefax (0 90 74) 41-1 00



> L-Tec <

Störmeldesystem fürs Handwerk

Beim IAM 80 von L-Tec Leibenguth handelt es sich um ein Störmeldesystem, das nach Herstellerangaben speziell fürs Handwerk entwickelt wurde, einfach zu handhaben und preisgünstig ist. Zum Betrieb wird ein Analog-Telefonanschluss sowie ein 230-V-Anschluss benötigt. Das Gerät besitzt eine 3-Draht-Datenschnittstelle, womit Informationen aus Fremdsystemen ausgelesen werden können. Außerdem verfügt das IAM 80 über acht potenzialfreie Störmeldeeingänge. Die Störmeldungen lassen sich per SMS, Fax und Pager versenden. Dabei können bis zu sechs verschiedene Teilnehmer informiert werden. Fällt eine Störmeldung an, so kann man sich mit der Anlage verbinden lassen, um ihren Zustand zu prüfen. Zur Montage des Produktes dient ein Hutschienenhalter. Zum Lieferumfang gehört eine Bediensoftware, die von Windows 95 bis XP lauffähig ist. Ein umfangreiches Sortiment an Messgeräten und Zubehör runden die Angebotspalette ab.

L-Tec Leibenguth
66953 Pirmasens
Telefon (63 31) 4 10 20
Telefax (63 31) 4 10 03
www.ltec-leibenguth.de



> Saint-Gobain <

WC-Bogen DN 80 aus Guss

Für die Gussrohr-Nennweite DN 80 steht nun auch der passende WC-Bogen DN 80 von Saint-Gobain HES zur Verfügung. Der Bogen ist so konstruiert, dass alle WC-Anschlussgarnituren DN 90 angeschlossen werden können und die Montage in den serienmäßigen Clips der WC-Installationsbausteine aller namhaften Hersteller möglich ist. Außerdem wird ein Baustopfen beigelegt. Der WC-Bogen ist mit einer Kataphoresebeschichtung versehen und soll den Brandschutz bis ans Objekt sicher gewährleisten.

Saint-Gobain, 51149 Köln
Telefon (0 22 03) 97 84-0
Fax (0 22 03) 97 84-2 00
www.saint-gobain-hes.de



> Geberit <

Neue Sanbloc-FS90-Installationsbausteine

Die neue FS90-Baustein-Generation des Geberit Sanbloc ist eine geprüfte und zugelassene

Komplett-Lösung, die nicht nur für den Einbau in Massiv- und Trockenbau-Trennwänden, sondern auch zum Einbau in alle handelsüblichen Vorsatzschalen zugelassen ist. Neben dem Installationsbaustein aus nicht brennbaren Materialien wird zudem eine fachgerechte Lösung des kompletten Wasseranschlusses sowie eine platzsparende Rohrabschottung für den Ablaufanschluss in Form eines RM90 Schotts angeboten. Das geprüfte Sanbloc FS90 Sortiment beinhaltet neben dem WC-Baustein weitere Bausteine wie Waschtisch und Urinal.

Geberit
88630 Pfullendorf
Telefon (0 75 52) 9 34-2 01
Telefax (0 75 52) 9 34-5 96
www.geberit.de



› Rheinzink ‹

Dachentwässerung in vorbewittert schiefergrau

Den größten Teil seines Dachentwässerungsprogramms liefert Rheinzink neuerdings auch in einer dunkleren Variante – in „vorbewittert schiefergrau“. Das schiefergraue Material eignet sich für Dachentwässerungen, bei denen eine dunklere Optik im Vordergrund stehen soll. Wie Rheinzink walzblank und „vorbewittert blaugrau“ ist auch Rheinzink „vorbewittert schiefergrau“ weiclötbar und recyclingfähig. Das Oberflächenbild wird nicht durch eine Beschichtung, sondern durch ein spezielles Beizverfahren erzeugt. Die Oberfläche soll „selbstheilend“ sein und Kratzer sowie kleinere Oberflächenbeschädigungen durch den natürlichen Patinierungsprozess ausgleichen. Der neue Werkstoff ist zudem Ausgangsmaterial für die vielfältigen Rheinzink-Dach- und -Fassadensysteme sowie für Gebäudeaccessoires wie beispielsweise Gauben oder Kaminbekleidungen.

Rheinzink, 45711 Datteln, www.rheinzink.de

Telefon (0 23 63) 6 05-0, Telefax (0 23 63) 6 05-3 06



› Dinosaurier ‹

Hammer- und Meißelsets

Die neuen Hammer- und Meißelsets von Dinosaurier-Werkzeuge kommen in Werkstätten, aber auch für flexible Arbeiten auf Baustellen zum Einsatz. Die Hammer- und Meißelköpfe sind mit einem Spezialschnellmechanismus ausgestattet, wodurch die einzelnen Aufsätze in den entsprechenden Hammer- oder Meißelkopf eingeklickt werden können. Die Konstruktion ist massiv gebaut, so dass die Aufsätze fest einrasten und sitzen. Alle vier neuen Sets beinhalten je nach Ausführung 10, 11 oder 14 Aufsätze. Zudem verfügen sie untereinander zusätzlich noch über unterschiedliche Aufsätze, so dass mit allen Sets nahezu alle Aufgaben ausgeführt werden können. Der Verlust von Teilen wird durch die Aufbewahrung in Koffern minimiert und sorgt für einen aufgeräumten Arbeitsplatz.

Dinosaurier, 22087 Hamburg, www.dinosaurier-werkzeuge.de

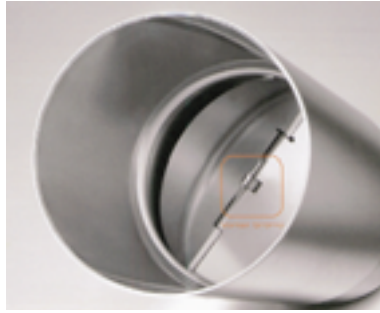
Telefon (0 40) 4 30 71-63, Telefax (0 40) 4 30 71-66

Produkte

› Grömo ‹

Universell einsetzbarer Geruchsverschluss

Grömo stellt einen neuen Geruchsverschluss für Regenfallleitungen aus Edelstahl vor. Das Bauteil in Nenngröße 100 soll mit allen herkömmlichen Dachentwässerungsrohren kombinierbar sein, da der Zusammenbau mit Werkstoffen aus Kupfer, Titanzink, verzinktem Stahl und Gusseisen möglich ist. Um die Optik zu verbessern sind passende Überschubhülsen aus Kupfer, Zink und vorbewittertem Zink erhältlich. Im Vergleich zu Geruchsverschlüssen, die in die Erde eingebaut werden, kann bei dieser Neuentwicklung der Einbau mittels Steckverbindungen durchgeführt werden. Unten sorgt eine Einschubbegrenzung und oben



eine Steckmuffe für sicheren und genauen Sitz. Vorgesehen ist der Einbau im Sockelbereich, oberhalb des Standrohres, so dass der Geruchsverschluss auch als Revisions- und Reinigungsstück genutzt werden kann. Die Verschlussmechanik basiert auf zwei federbelasteten, mittig gelagerten Flügelklappen, die das Abfließen von Niederschlagswasser zulassen, aber in der geschlossenen Position Geruchsbelästigung durch aufsteigende Kanaldünste und das Eindringen von Nagetieren verhindern.

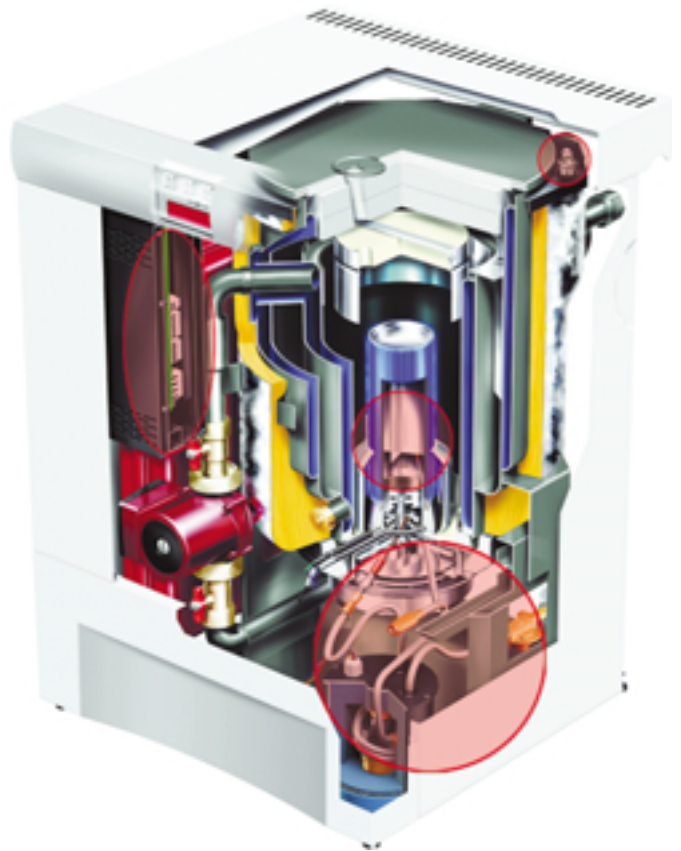
Grömo, 87616 Marktoberdorf
Telefon (0 83 42) 9 12-5 00
Telefax (0 83 42) 9 12-5 10
www.groemo.de

› Windhager ‹

Modulierenden Ölkessel optimiert

Mit der Baureihe Mira bietet Windhager einen Niedrigenergie-Ölkessel mit modulierender Betriebsweise von ca. 4,7 bis 11 kW sowie 5,7 bis 14 kW. Der Hersteller hat kürzlich einige Detailverbesserungen vorgenommen: So wurden Zündeinrichtung, Öldosierung sowie die Kessel-Elektronik weiter optimiert. Darüber hinaus wird der Mira mit einem neuartigen Ölfördersystem ausgestattet, das eine Tauchpumpe integriert. Die Ausgasung des Heizöls (Bläschenbildung) soll dadurch wirkungsvoll verhindert werden. Des Weiteren besteht jetzt auch die Möglichkeit mehrere Geräte an eine Abgasführung anzuschließen. Der Niedrigenergie-Ölkessel steht in verschiedenen Ausstattungsvarianten u. a. auch als Wärmezentrum mit integriertem 120-l-Speicher zur Verfügung. Die kompakten Gerätemaße (600 × 600 mm), die Integration von Verrohrung und Armaturen sowie das ansprechende Design in der Gehäusefarbe Weiß ermöglichen die Integration im Wohnbereich.

Windhager, 86405 Meitingen, www.windhager.com
Telefon (0 82 71) 80 56-0, Fax (0 82 71) 80 56-30



› Kutzner + Weber ‹

Geräuscharmer Zugbegrenzer

Selbsttätige Nebenluftvorrichtungen gemäß DIN 4795 – sogenannte Zugbegrenzer – sind Geräte, die in Abhängigkeit der Druckdifferenz eine Öffnung in der Abgasanlage freigeben. Durch starke Druckschwankungen kann es gelegentlich auftretende Geräusche geben, die im Wohnbereich störend wirken können. Kutzner & Weber hat deshalb mit dem Z 150 S einen Präzisions-Zugbegrenzer mit leiser Funktionsweise entwickelt. Dabei wird die Regelscheibe mit einem speziellen Belag gedämpft. Durch diese Verfahrensweise wird außerdem ein dichter Verschluss am Öffnungsbereich des Edelstahlgehäuses erreicht. Ein Austritt von Verbrennungsrückständen in den Aufstellraum sei laut Hersteller damit nahezu ausgeschlossen.

Der Z 150 S kommt mit Hilfe passender Zubehörkomponenten wahlweise in der Schornsteinwanne oder in der Verbindungsleitung zum Einsatz. Darüber hinaus ermöglichen spezielle Motorsteuerungen eine Nutzung als kombinierte Nebenluftvorrichtung.



Kutzner + Weber, 82216 Maisach
Telefon (0 81 41) 95 70
Telefax (0 81 41) 95 75 00
www.kutzner-weber.de



› Zambelli ◀

Profilbahnen für Metaldachsysteme

Das Metaldachsystem Rib-Roof Speed 500 von Zambelli ist eine Weiterentwicklung der Systeme Rib-Roof 465 und Rib-Roof 500, wobei die Zahlen für die Standardbreite der industriell vorgefertigten Klemmfalzprofile stehen. Für alle üblichen Dachaufbauvarianten kann Rib-Roof Speed 500 auf Pfetten oder vollflächigem Auflager verlegt werden. Bei der Montage werden die Profilbahnen in die jeweiligen Halteclips geschoben und eingeschwenkt. Da die Einzelclips immer in der vorher verlegten Profilbahn einrasten, ist ein Vormontieren und Ausrichten der Haltebügel nicht erforderlich. Ein zusätzliches maschinelles Verbördeln der Profilbahnen auf der Baustelle ist ebenfalls nicht notwendig. Alternativ wird Rib-Roof Speed 500 auf vollflächigem Auflager unter Verwendung der Halteclipleiste mit sechs Clips gleichzeitig im Systemraster verlegt. Bei Rib-Roof Speed 500 sind sowohl gerade als auch konische Profilbahnen lieferbar.

Zambelli, 94481 Grafenau, www.zambelli.de

Telefon (0 85 55) 4 09-0, Telefax (0 85 55) 4 09-30

› IBP ◀

Kompensator für Kupfer- und Edelstahlrohre

Eine Alternative zu Balgkompensatoren oder Ausdehnungsbögen stellt der neue >B< Oyster-Kompensator von IBP dar, mit dem lineare Dehnungen von Rohrleitungen ausgeglichen werden können. Der Kompensator besteht aus dem Kompensatorkörper und zwei Übergangskupplungen. Es handelt sich dabei um die Form eines Dehnungsausgleichers. Als Material wurde ein Rotguss gewählt, der für alle Trinkwässer ohne Einschränkung einsetzbar ist und alle derzeit gültigen hygienischen und gesundheitlichen Anforderungen erfüllt. Darüber hinaus ist das Material resistent gegen aggressive Wässer und beständig gegen Entzinkung und Spannungsrisskorrosion. Der Einsatzbereich erstreckt sich von 0 °C bis max. 110 °C, kurzzeitig sind auch höhere Temperaturen zulässig. Der Druckbereich liegt bei 10 bar/95 °C bis 6 bar/110 °C. Der Kompensator ist in den Dimensionen 12–54 mm verfügbar und kann für Kupfer- und Edelstahlrohr eingesetzt werden.

IBP, 35331 Gießen

Tel. (06 41) 70 07-2 43,

Fax (06 41) 70 07-3 05

www.baenninger.info

