

# Produkte

## > Missel <

### Plattenware zur Körper- und Luftschalldämmung

Missel bietet Plattenware zur Dämmung von Rohrleitungen über DN 150 sowie von Behältern, Armaturen, dünnwandigen Luftkanälen und Installationsschächten an. Die Dämmplatten in den Abmessungen 1 m x 1 m sind aus einem speziellen



Materialverbund gefertigt und besitzen eine hohe flächenbezogene Masse, wo-

durch nach Herstellerangaben die Luftschalldämmung der Schachtwände verbessert wird.

Missel  
70706 Stuttgart  
Telefon (07 11) 53 08-0  
Telefax (07 11) 53 08-1 28  
www.missel.de

## > Homa <

### Tauchmotorpumpen mit Mantelkühlung

Die Homa Pumpenfabrik hat neue Schmutzwasser-Tauchmotorpumpen entwickelt, die insbesondere zur Wasserumwälzung und Belegung in Gartenteichen oder Bachläufen zum Einsatz kommen. Die Pumpen sind mit einem Vortex-Laufrad ausgestattet und verkraften nach Herstellerangaben Wasser mit Schmutzanteilen bis zu 8 mm Durchmesser. Mit einer Motorleistung von 150 Watt, einer Fördermenge von maximal 130 Litern pro Minute und einer För-



derhöhe von bis zu 6 Metern sind die C 135 W Tauchmotorpumpen für den Dauerbetrieb konzipiert.  
Homa  
53814 Neunkirchen-Seelscheid  
Telefon (0 22 47) 7 02-0  
Telefax (0 22 47) 7 02-44  
www.homapumpen.de

## > CWS <

### Universalspender mit mobiler Edelstahlpumpe

CWS hat die vorwiegend in Kliniken und Praxen benutzten Universalspender mit der Typenbezeichnung U mit einer mobilen Edelstahlpumpe ausgestattet. Sie wird zusammen mit dem Behälter nach vorn aus dem Gehäuse gezogen. Die Dosierung der wartungsfreien Pumpe ist in drei Stufen regelbar. Der Spender ist autoklavierbar. Das Gehäuse kann in eloxiertem oder weiß pulverbeschichtetem Aluminium oder ganz in Edelstahl gewählt werden. Es lässt sich mit Tropfschale und Verschlussblende ergänzen.

CWS  
63303 Dreieich  
Telefon (0 61 03) 3 09-1 33  
Telefax (0 61 03) 3 09-2 35  
www.cws.com



## > Doyma <

### Beton-Versiegelung für Kernbohrlöcher

Um verletzte Stellen am Beton, die durch Kernbohrungen entstanden sind, vor zu viel Wasseraufnahme zu schützen gibt es die Beton-Versiegelung Aquagard von Doyma. Das System besteht aus zwei Komponenten, einer Grundierung und einem Speziallack.



Nach Herstellerangaben dringt die Grundierung tief in die Kapillaren und Luftbläschen des Betons ein und verschließt diese dauerhaft und wasserdicht. Darüber hinaus würde der Speziallack die Oberflächen der Kernbohrungswandung versiegeln und gleichzeitig eventuell angeschnittenen Bewehrungsstahl vor Korrosion schützen.

Doyma, 28876 Oyten  
Telefon (0 42 07) 91 66-3 00  
Telefax (0 42 07) 91 66-1 99  
www.doyma.de

› Friatec ‹

## Elektronische WC-Steuerung

Die neue elektronische WC-Steuerung von Friatec ist kompatibel mit allen Unterputzspülkästen der Serien Friabloc, Friaplan und Wimos mit großer Betätigungsplatte. Die elektronischen Komponenten sind für Neubau oder Modernisierung geeignet. Die Anbindung an das Stromnetz mit 230 Volt ist in beiden Fällen möglich, genauso eine nachträgliche Installation der Komponenten im Unterputzspülkasten.

Für den Einsatz in barrierefreien Sanitärräumen kann die Spülung über einen Taster am Stütz-Klapp-Griff ausgelöst werden. Für rein öffentliche Sanitärräume wird die Betätigung mit einem IR-Sensor angeboten. Auch die Kombination beider Auslösearten ist möglich.

*Friatec*  
68222 Mannheim  
Telefon (06 21) 4 86 15 13  
Telefax (06 21) 4 86 17 65  
[www.friatec.de](http://www.friatec.de)

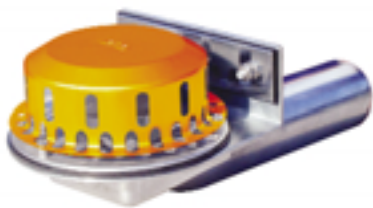


› Lorowerk ‹

## Notabläufe als Überlastsicherung

Loro bietet Notentwässerungssysteme zur Vermeidung von Überlasten bei Starkregenfällen auf dem

bis zu 30 l/s und bei den ebenfalls neuen Rainstar Attika-Notabläufen DN 70 und DN 100 bis zu 24 l/s Regenwasser abgeführt werden. Die Notabläufe können durch ein integriertes Wehr in einer Ebene mit den eigentlichen Dachabläufen eingebaut werden. Das sonst übliche Höhersetzen der Abläufe kann dadurch entfallen und die Wasserhöhe bei Starkregenereignissen auf 70–75 mm begrenzt werden.



Flachdach an. Mit den neu entwickelten Loro-Drainjet-Notabläufen DN 70 und DN 100 aus Edelstahl können bei nur geringen Überstauhöhen

*Lorowerk*  
37581 Bad Gandersheim  
Telefon (0 53 82) 71-0  
Telefax (0 53 82) 71-2 03  
[www.loro.de](http://www.loro.de)

# Produkte

## › Jung Pumpen ‹

### Schachtreinigung per Spülrohr

Die „MultiStream“ und „MultiFree“ Pumpen von Jung können optional mit einem Spülrohr ausgestattet werden, das anstelle der üblichen Entlüftungsschraube montiert wird. Ein kontinuierlich mit dem Pumpvorgang ausgelöster Reinigungsstrahl soll Schwimmdecken zerstören und so die Gefahr von Ablagerungen im Pumpensumpf mindern. Wie eine Art „Bypass“ verhält sich der Reinigungsstrahl aus dem Spülrohr zum Förderstrom der Pumpe. Das Rohr ist dabei so ausgerichtet, dass bei Betrieb der Pumpe im Schacht eine kreisförmige Strömung entsteht. Hierzu sind keine zusätzlichen Steuerungskomponenten erforderlich. Das Spülrohr selbst besteht aus Edelstahl, ist wartungsfrei und nachträglich zu installieren.



*Jung Pumpen  
33803 Steinhagen  
Telefon (0 52 04) 1 70  
Telefax (0 52 04) 8 03 68  
[www.jung-pumpen.de](http://www.jung-pumpen.de)*



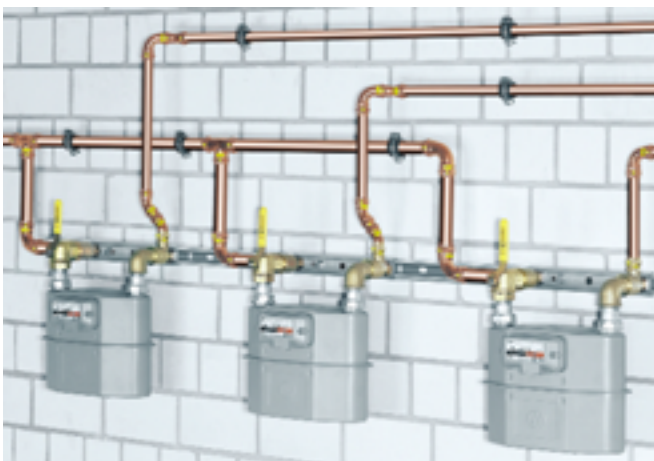
## › Alpha-Innotec ‹

### Wärmepumpen für größere Immobilien

Speziell für den Einsatz in Mehrfamilienhäusern und größeren Gewerbeimmobilien hat Alpha-Innotec die neue Professional-Serie mit Leistungsgrößen von bis zu 108 kW entwickelt. Die Sole-Wasser-Wärmepumpen dieser Serie verfügen über einen Leistungsbereich von bis zu 82 kW, während die Wasser-Wasser-Wärmepumpen

eine Leistung von maximal 108 kW aufweisen. Die Geräte besitzen ein schlankes, hohes Gehäuse und sind von vorne zugänglich. Dadurch können mehrere Wärmepumpen raumsparend nebeneinander installiert werden. Der neue Luxtronik-Regler erlaubt eine Kaskadenschaltung von bis zu vier Wärmepumpen.  
*Alpha-Innotec  
95359 Kasendorf  
Telefon (0 92 28) 99 06-0  
Telefax (0 92 28) 99 06-1 49  
[www.alpha-innotec.de](http://www.alpha-innotec.de)*

## › Viega ‹ Gaszähler-Anschlusseinheiten mit Strömungswächter



Bei den neuen Gaszähler-Anschlusseinheiten von Viega sind auf der an der Wand zu befestigenden Trägerplatte bereits Zu- und Abgang in Pressverbindungstechnik sowie Kugelhahn-Absperrung, GS-Leitungsventil und Stutzen als Einheit mit angeformten Zählerverschraubungen komplett vormontiert. Es kann präziser und spannungsfreier gearbeitet werden, da durch die Trägerplatte sowohl das Höhenniveau als auch die verschiedenen Achsmaße vorgegeben sind. Die 1"-Anschluss-

einheiten für Zweistutzen-Gaszähler stehen wahlweise mit einer oder zwei Absperrungen sowie senkrechten bzw. senkrecht/waagerechten Zu- und Abgängen zur Verfügung. Zum Schutz gegen unbefugte Bedienung oder Manipulation können die Absperrungen abgeschlossen oder plombiert werden.  
*Viega  
57428 Attendorf  
Telefon (0 27 22) 61-0  
Telefax (0 27 22) 61-14 15  
[www.viega.de](http://www.viega.de)*