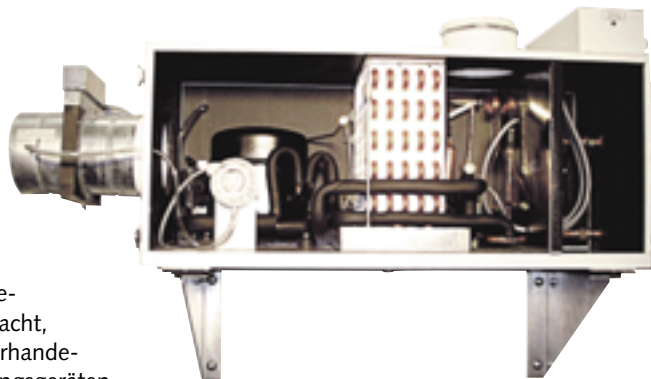


## › Bau Info Center ‹

### Wärmepumpenmodul zur Nachrüstung

Unter der Bezeichnung NWP 034 hat BIC-Lüftungstechnik eine Wärmepumpe auf den Markt gebracht, die zur Nachrüstung bei vorhandenen mechanischen Lüftungsgeräten eingesetzt werden kann. Bei der Version als Splitgerät entzieht eine Kleinwärmepumpe (in separatem Gehäuse) der Wohnungsabluft die Restwärme und erzeugt Warmwasser oder Heizwärme. Das Wärmepumpenmodul wird dazu in den Fortluftkanal eingebaut. Funktion und Regelung sind als Einheit werkseitig vorgefertigt. Die Heizleistung wird vom Hersteller mit 700 bis 1460 W, je nach Lufteingangstemperatur, angegeben. Auch die Einbindung einer thermischen Solaranlage ist möglich (NWP 034 Solar). Die Wärmepumpe überwacht den Wärmeeintrag aus der Solaranlage und schaltet sich nur dann zu, wenn von dort keine Heizleistung kommt.

Bau Info Center, 72530 Hohenstein, [www.bauinfocenter.de](http://www.bauinfocenter.de)  
Telefon (0 73 87) 1 63 81, Telefax (0 73 87) 1 63 85



## › Friko ‹

### Schnellreparatursystem bei Rohrschäden

Die Friko-Schutzbandage besteht aus einem speziellen Polyestergerewebe, das bei der Herstellung in Polyurethanharzen getränkt wurde. Die Bandage wird in Wasser aktiviert und dann straff um die undichte Stelle gewickelt. Sie ist laut Hersteller nach ca. 30 min ausgehärtet. Die Bandage sei auch als Korrosionsschutz geeignet. Die Schutzbandage ist im Temperaturbereich von  $-60\text{ °C}$  bis  $+270\text{ °C}$  und – neben Wasser – auch bei Öl und ölhaltigen Medien verwendbar. Das Produkt ist 2,5 cm breit und 180 cm lang und in einer Spezialverpackung luftdicht eingeschweißt. Zu jeder Bandage werden die entsprechenden Schutzhandschuhe mitgeliefert.



Koch Industrietechnik  
35232 Dautphetal  
Telefon (0 64 68) 75 36  
Telefax (0 64 68) 62 95  
[www.koch-industrietechnik.de](http://www.koch-industrietechnik.de)



## › Unipipe ‹

### Unsichtbare Urinalsteuerung

Eine Urinalsteuerung mit neuartiger Technologie stellt Unipipe Systems aus dem Hause Uponor vor. Vier unabhängige Edelstahlsensoren messen bei der Inside Siphonsteuerung permanent die Leitfähigkeit und den Füllstand im Siphon. Die Auslösung

der Siphonsteuerung erfolgt ohne Zeitverzögerung direkt nach der Benutzung. Als Austrocknungsschutz dient eine automatisch einsetzende Hygienespülung. Der Spülstopp sorgt für Spülabbruch bei Verstopfung und dient damit als Überlaufschutz. Das Gerät ist sofort betriebsbereit, Einstellarbeiten sind nicht notwendig. Die verdeckte Montage hinter dem Keramikurinal bietet außerdem freie Gestaltungsmöglichkeit und bestmöglichen Schutz vor Vandalismus. Unipipe Inside wird im Uponor-Meroblock und Trockenbausystem Uponor M-Tec vormontiert geliefert.

Unipipe, 97437 Haßfurt, [www.unipipe.de](http://www.unipipe.de)  
Telefon (0 95 21) 6 90-0, Telefax (0 95 21) 6 90-7 10



› Bemm ‹

## Badheizkörper im Salsa-Rhythmus

Das Premiumsegment seiner Badheizkörper hat Bemm um die Serie Salsa erweitert. Horizontale Rohre zu Schwingen zusammengesetzt, die in regelmäßigem Rhythmus mit den senkrechten Rohren verbunden sind „temperamentvoll und feurig wie der Salsa“, so beschreibt der Hersteller die Designidee. Die Badetücher lassen sich seitlich in die offenen Lücken streifen. Die Rohrenden sind nach Feng Shui zu Halbkugeln geformt. Die Salsa-Badheizkörper werden in 1- und 2-reihiger Ausführung angeboten (Bauhöhen: 929, 1385, 1727 mm; Breiten: 428, 508, 608 mm; Bautiefen: 61 mm). Sie erhalten eine Pulverlack-Beschichtung und sind in vielen Katalog-Farbtönen verfügbar. Ergänzend gibt es ein passendes Ventil mit Design-Verkleidung und Thermostatkopf Cuppo.

*Bemm, 31101 Hildesheim, [www.bemm.de](http://www.bemm.de)  
Telefon (0 51 21) 93 00-0  
Telefax (0 51 21) 9300-84*

## › Elco Klöckner ‹

### Brennwertwandkessel mit flexiblen Anschlusssets

Mit Euron bietet Elco Klöckner einen wandhängenden Gas-Brennwertkessel an, der für den preis- und qualitätsbewussten Hausbesitzer konzipiert ist. Mit Hilfe flexibler Anschlusssets lassen sich Anlagen älterer Bauart – unabhängig vom Fabrikat – schnell und einfach durch „Euron“ ersetzen. Zudem verfügt das Gerät über eine speziell entwickelte Montageschiene. Herzstück des Kessels ist ein Edelstahl-Wärmetauscher mit spiralmanteltem, wassergekühltem Brennraum. Ein witterungsgeführter Regler mit integriertem Bedien- und Anzeigenmodul gehört ebenso zur Serienausstattung wie ein fernbedienbares Raumgerät. Das neue Gas-Brennwertwandgerät „Euron“ ist in verschiedenen Ausführungen lieferbar: Als reines Heizgerät mit entsprechendem Unterstellspeicher steht es in drei Baugrößen mit 12, 18 und 24 kW zur Verfügung. Zudem gibt es ein Kombigerät mit integrierter Warmwasserbereitung im Durchlaufprinzip. Der stufenlos gleitende Modulationsbereich liegt beim Euron bei 1:4, der Normnutzungsgrad wird mit 108 Prozent angegeben.

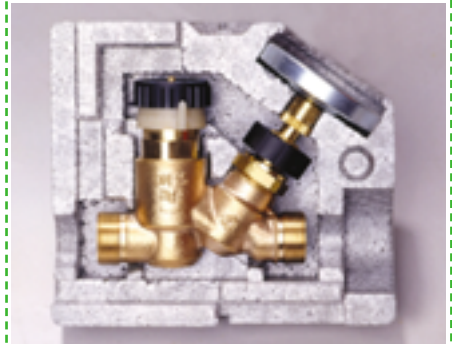
Elco Klöckner, 72379 Hechingen, [www.elco-kloeckner.de](http://www.elco-kloeckner.de)  
Telefon (0 74 71) 187-0, Telefax (0 74 71) 187-413



## › Rosswainer ‹

### Regulierventile für die Zirkulation

Die thermostatisch gesteuerten Regulierventile für Zirkulationsleitungen sind laut Rosswainer nach DVGW VP 554 zertifiziert. Für den Anwender sei somit die Planungs- und Betriebssicherheit für Trinkwasserzirkulationssysteme nach DVGW W 553 gewährleistet. Die Zirkulationsventile sind in Rotguss ausgeführt und werden als Einheit von Ventil, Thermometer und Isolierung geliefert. Die Funktionselemente sind auf einer Seite angeordnet. Lieferbar sind die Nennweiten DN 15 bis DN 25 mit Muffen- und Außengewindeanschluss.



Rosswainer, 04741 Roßwein  
Telefon (03 43 22) 48-0  
Telefax (03 43 22) 48-2 13  
[www.rossweiner.de](http://www.rossweiner.de)

## › Stadur ‹

### Unterbauelement für Duschwannen

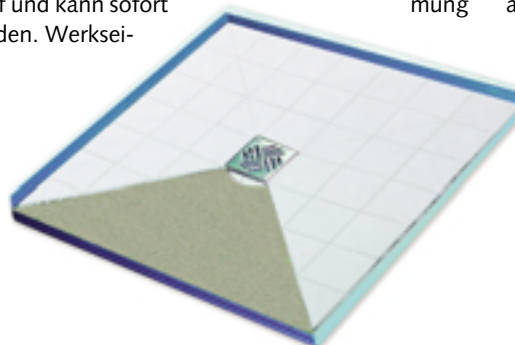
Das Duschwannen-Unterbauelement AquaBoard von Stadur ermöglicht einen schnellen und unkomplizierten Aufbau von

barrierefreien Duschbereichen. AquaBoard ist aus extrudiertem Polystyrolschaum gefertigt und dient als Estrichersatz im Duschbereich. Es verfügt über eine geringe Aufbauhöhe, gleichmäßiges Gefälle zum mittigen Bodenablauf und kann sofort befließt werden. Werksei-

tig ist ein Ablaufoberteil mit speziellen Vergussöffnungen eingedichtet; auch die Randedämmstreifen und ein flexibles Wanddichtband sind vormontiert. Optional kann das Bord mit einer Trittschalldämmung aus-

gerüstet werden. AquaBoard ist in vier Standardformen mit zwölf Standardgrößen und als Sonderanfertigung verfügbar. Es erfüllt die Anforderungen nach DIN 18024/18025 und ist somit geeignet für den Einsatz im Wellness-, Hotel-, Klinik-, Reha- und Seniorenbereich sowie in öffentlichen Bädern und Privathaushalten.

Stadur  
21684 Stade  
Telefon (0 41 41) 51 89-50  
Telefax (0 41 41) 6 64 04  
[www.stadur.com](http://www.stadur.com)



Anzeige

› Loctite ‹

## Klebstoff als Stick

Der Stick 248 von Loctite ist eine mittelfeste anaerobe Schraubensicherung und kann bei allen metallischen Verbindungselementen mit Gewindegrößen bis zu M50 verwendet werden. Er eignet sich für Teile, die für Wartungsarbeiten leicht demontierbar bleiben müssen. Der Stick 268 ist eine feste Schraubensicherung, geeignet für alle Gewindegrößen aus Metall bis zu M50. Das schließt Edelstahl und beschichtete Metalle ein. Beide Schraubensicherungen sind als 9-g- und 19-g-Stick erhältlich. Der Stick 561 ist eine anaerobe vielseitige Gewindedichtung, die für die Anwendung im Niedrigtemperaturbereich geeignet ist. Andererseits kann das Produkt Temperaturen bis 150 °C ausgesetzt werden. Bei den Anti-Seize-Produkten handelt es sich um den Loctite 8065, einem Kupfer-Anti-Seize-Stick (auf Basis eines Schmiermittels, das Kupfer und Graphit enthält) und Loctite 8060, einem Aluminium-Anti-Seize-Stick (auf Aluminium- und Graphitbasis). Beide Produkte sind für Industrie und Wartung gleichermaßen geeignet und wurden entwickelt, um die Montage von Schrauben, Bolzen, Rohrverbindungen, Fittingen, Dichtringen, Wellen, Buchsen, Pumpen und Ketten zu erleichtern.

Loctite, 81925 München, [www.loctite.com](http://www.loctite.com)  
Telefon (0 89) 92 68-0, Telefax (0 89) 9 10 19 78



› Westfa ‹

## PV und Solarthermie kombiniert

Dieselbe Größe von Solarkollektoren und Photovoltaikmodulen ermöglicht die Verlegung der Westfatwinset-Anlage im selben Raster. Die Größe der Anlage ist flexibel. Laut Westfa können die Produkte von Green-One-Tech (Solarthermie) und RWE SchottSolar (Photovoltaik) grundsätzlich auf jedes Dach montiert werden, wobei durch die Indach-Montage die herkömmliche Dacheindeckung ersetzt wird.



Das Twinset wird als Komplettanlage geliefert. Zum Komplettsystem gehören im Bereich Solarthermie u. a. Indach-Kollektoren mit Holzrahmen, Solarspeicher (300 oder 400 l), Ausdehnungsgefäß, Brauchwassermischer und Frostschutzmittel. Die Photovoltaikmodule besitzen dieselbe Größe wie die Solarkollektoren. Neben polykristallinen Modulen gehören zum PV-Set u. a. ein Multicontact-Adapterset, 100 m Solarkabel, Eindeckrahmen und Wechselrichter.

Westfa, 58099 Hagen, [www.westfa.de](http://www.westfa.de)  
Telefon (0 18 01) 47 11 47, Telefax (0 18 01) 48 11 48