



Produkte von den  
Frühjahrmessen

› Abig ‹

## Wandhängendes Öl-Brennwertgerät

Das Öko-Nova-Oil Brennwert-Wandheizgerät hat eine Nennleistung von 6,8 bis 22 kW, wiegt 60 kg und verfügt über kompakte Abmessungen (H × B × T = 90 × 45 × 45 cm). Kernstück bildet die Brenner-Wärmetauscher-Einheit mit integrierter Brennkammer aus Edelstahl und einem modulierenden Gebläse mit Low-Nox-Blau-brenner, der ohne Vorwärmereinheit auskommt. Der Normnutzungsgrad wird von Abig mit 104 % angegeben. Auf Grund der Plattformstrategie sind alle Komponenten steckbar und können im Bedarfsfall rasch ausgetauscht werden. In Zusammenarbeit mit einem führenden europäischen Hersteller wurde eine Elektronikeinheit entwickelt, die die Steuerung und Regelung auf nur einer einzigen Platine integriert. Die Bedienung beinhaltet ein digitales Informations- und Analysesystem. Die Fernbedienung kann sowohl über Funk als auch über eine Drahtverbindung hergestellt werden.

Abig, 88662 Überlingen  
Telefon (0 75 51) 80 04-50  
Telefax (0 75 51) 80 04-16  
[www.abig-waermetechnik.de](http://www.abig-waermetechnik.de)



› Comap ‹

## Pressfittings-System

Die FLOrYs Pressfittings von Comap sind in Verbindung mit Metallverbundrohren für alle Anbindungen von Sanitär- und Heizungsinstallationen geeignet. Mit Nennweiten von 16 bis 63 mm deckt die Produktpalette alle gängigen Anwendungsmöglichkeiten ab. Die Presshülse der Messing-Fittings ist aus nicht rostendem austenitischem Stahl gefertigt. Im Innern sind sie mit zwei EPDM-Dichtelementen versehen. Ein transparenter Ring zwischen dem Messingkörper und der Presshülse sorgt für Verbindungssicherheit durch einfache Sichtkontrolle. Mit diesem Produkt präsentiert Comap eine unvernickelte Systemkomponente für die Trinkwasserinstallation mit DVGW-Zulassung.

Comap, 35510 Butzbach  
Telefon (0 60 33) 97 25-0  
Telefax (0 60 33) 97 25-90  
[www.comap.fr](http://www.comap.fr)

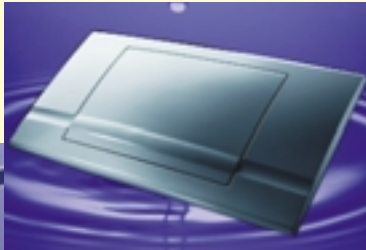


› Georg Fischer ‹

## Elemente für die Vorwandinstallation

Die Elemente des Vorwandsystems „Duplo XS“ von Georg Fischer Schwab können in oder vor Metallständerwänden als Einzelelement vor einer Massivwand oder als Reihenmontage auf einer Schiene eingesetzt werden. Als Zubehör für eine Reihenmontage sind ein Schienensystem und ein Befestigungsset erhältlich. Ein Bausatz zur Vorwandmontage gehört bereits zum Lieferumfang.

Das Duplo-XS-Lieferprogramm bietet neben WC-Elementen in verschiedenen Bauhöhen (darunter ein Konsolelement mit 82 cm Höhe) auch Waschtisch-, Bidet-, Urinal- und Ausguselemente. Neben dem Duplo-XS-Urinalelement für Infrarot-Elektronik bietet Georg Fischer Schwab zusätzlich ein Element zur Installation handelsüblicher UP-Druckspüler an. Armaturenplatten für AP- und UP-Mischer, Wand- und Bodenschienen sowie ein Leerelement runden das Programm ab.



Die Betätigungsplatten wurden um die Modelle Riva und Riva Duo ergänzt. Riva gibt es mit Start-/Stopp-Funktion, während Riva Duo mit der 2-Mengen-Spültechnik ausgestattet ist. Beide Modelle sind passend für alle großen Georg Fischer-Spülkästen.

*Georg Fischer  
72793 Pfullingen  
Tel. (0 71 21)  
7 05-0  
Fax (0 71 21)  
7 05-2 00  
[www.georg-fischer-schwab.de](http://www.georg-fischer-schwab.de)*

# Produkte

## › Roth ‹

### Heizen und Kühlen mit System

Das Roth ClimaComfort-System eignet sich zum Heizen und Kühlen in der Modernisierung und im Neubau. Das neue System zeichnet sich durch einen Gesamtaufbau von nur 17 mm aus. Die Basisbausteine der neuen Lösung sind das Systemrohr 10,5 mm und die nur 14 mm hohe selbstklebende, transparente Systemplatte. Die spezielle Plattenstruktur mit Hinterschnitt ermöglicht die Installation des Systemrohres in Schne-



cken- oder Mäanderform im 75-mm-Raster. Für die Installation auf dem Boden wird die Konstruktion über spezielle Öffnungen mit einer schnell trocknenden, hochleistungsfähigen Füll- und Vergussmasse verfüllt. Die Transparenz der Systemplatte ermöglicht die Kontrolle einer vollständigen Verfüllung.

An Wand und Decke fixieren Dämmstoffhalter die Systemplatte. Anstatt der Füll- und Vergussmasse wird Putz aufgetragen.

*Roth Werke*  
35232 Dautphetal  
Telefon (0 64 66) 9 22-0  
Telefax (0 64 66) 9 22-1 00  
[www.roth-werke.de](http://www.roth-werke.de)

## › Heimeier ‹

### Geschlossener Thermostat-Kopf

Die Skalenhaube des DX-Kopfs von Heimeier ist komplett geschlossen, wodurch sich der Kopf noch einfacher pflegen lässt. Das Produkt verfügt über einen inkompressiblen Fühler und einen Anschluss M 30 × 1,5. Der Thermostat-Kopf ist nicht nur in weiß und den ständig verfügbaren Sonderfarben staub-, licht- und graphitgrau bzw. chrom lieferbar, sondern kann laut Hersteller auf Wunsch auch in jeder RAL-Farbe geliefert werden. Die Skalenhaube kann auch der Farbe entsprechen, die von einem Unternehmen bei der Selbstdarstellung genutzt wird. Dieser Service wird ab einer Auftragsgröße von 300 Stück angeboten und soll laut Heimeier nur geringfügig teurer sein, als die Standardausführung in Verkehrsweiß.

*Heimeier*  
59435 Holzwickede  
Telefon (0 23 01) 2 93-2 12  
Telefax (0 23 01) 2 93-4 52  
[www.heimeier.com](http://www.heimeier.com)



## › Wavin ‹

### Brandschutzmanschetten für Hausabflussrohre

Die neue Wavin-AS-Brandschutzmanschette Unimo kann in oder unter die Decke, in oder an der Wand, gerade oder schräg, mit oder ohne Muffe montiert werden. Als Systembestandteil abgestimmt auf Wavin AS und geprüft nach LAR/RbALei auf Abstand 0, dient die Brandschutzmanschette der Abschottung des schalldämmenden Hausabflussrohres bei der Durchführung durch Wände und Decken der Feuerwiderstandsklasse F 90 nach DIN 4102. Nur drei Artikel decken den gesamten Abmessungsbereich von DN 50 bis DN 200 ab.

*Wavin*  
49767 Twist  
Tel. (0 59 36) 12-0  
Fax (0 59 36) 12-2 11  
[www.wavin.de](http://www.wavin.de)





## › Bemm ‹

### Badheizkörper nach Feng-Shui-Regeln

Der dreidimensionale Design-Badheizkörper Samba wurde nach Feng-Shui-Regeln gestaltet. Die bogenförmigen Horizontalrohre sind paarweise mit den Halbkugelenden zu einer Ellipse zusammengefügt. Die Ellipsen sind zu 4er-Paketen (fast freischwebend) vor den Vertikal-Rundrohren positioniert. Handtücher können von links und rechts seitlich

aufgenommen werden. Alternativ ist das Einhängen von vorn in die Ellipsen möglich.

Die Samba-Badheizkörper gibt es in den Bauhöhen 900, 1350, 1800 mm, in den Breiten 500, 603, 753 mm und den Bautiefen 124, 126 und 147 mm. Die Wärmeleistung reicht bis 1859 W (nach DIN EN 442). Die Produkte erhalten eine Pulverlack-Beschichtung und sind in vielen Katalog-Farbtönen verfügbar. Ergänzend gibt es ein passendes Ventil mit Design-Verkleidung und Thermostatkopf Cuppo.

*Bemm, 31101 Hildesheim  
Telefon (0 51 21) 93 00-0  
Telefax (0 51 21) 9300-84  
www.bemm.de*

## › Missel ‹

### Kompakt-Elemente für Diagonalmontage

Missel kombiniert zwei der körperschallentkoppelten Kompakt-Elemente – z. B. ein Missel-Kompakt-Spülrohr und ein Kompakt-Element-Bidet – zu einem Dreieck. Durch diese Form gelingt eine kompakte Platzierung mit der auch in kleinen Bädern eine individuelle Badplanung realisiert werden kann. Zudem entstehen Raumnischen, die Bewegungsfreiheit bieten. Die Kombination der einzelnen Elemente ist frei wählbar. Durch unterschiedlichste Gestaltungsmöglichkeiten mit den Dekor-Varianten wird die Individualität der Lösung noch unterstrichen. Für Vorderseite und Dreieck steht eine umfangreiche Palette von Dekor-Oberflächen zur Wahl, neben Edelstahl viele Varianten in Glas, Holz und Naturstein. Damit sind 169 Materialkombinationen möglich.

*Missel, 70736 Fellbach, [www.missel.de](http://www.missel.de)  
Telefon (07 11) 53 08-0, Telefax (07 11) 53 08-1 28*



Vier neue Ablaufroste aus V4A-Stahl und stabilem Edelstahlrahmen ergänzen das Bodenablauf-Programm von Viega. „Visign RS1“ bis „Visign RS4“ sollen, so der Hersteller, der bodengleichen Dusche zu einer persönlichen Note im Bad verhelfen. Die Roste lassen sich mit dem Dünnbett-Aufstockelement „Advantix Plus“ für besonders flache Bodenkonstruktionen kombinieren. Runde Löcher, die als Ganzes betrachtet geschwungene Linien ergeben und dem Rost einen bewegten und leichten Ausdruck verleihen, gestalten den Design-Rost „Visign RS4“. Bei „Visign RS3“ hingegen ist der Kreis als solcher das bestimm-

› Viega ‹

## Ablaufroste für bodengleiche Duschen



rende Element. Er steht in starkem Kontrast zur quadratischen Außenform und zum quadratischen Fliesenraster. „Visign RS2“ bietet eine klare, zurückhaltende, fast strenge Optik sowie eine reduzierte Linienführung. „Visign RS1“ hingegen besticht durch seinen markanten Charakter, der zum einen durch das angedeutete Dreieck, zum anderen durch die diagonal versetzten quadratischen Öffnungen gebildet wird. Die Roste sind in den Abmessungen 10 × 10 cm sowie 15 × 15 cm erhältlich.

Viega, 57428 Attendorn

Telefon (0 27 22) 61-0

Telefax (0 27 22) 61-14 15

[www.viega.de](http://www.viega.de)



> Wilo <

## Neues Regenwassermodul

Mit dem Wilo-RainSystem AF 11 Comfort hat der Dortmunder Pumpenhersteller ein kompaktes Regenwassernutzungsmodul mit automatischer Trinkwassernachspeisung für Ein- bis Zweifamilienhäuser auf den Markt gebracht. Dank eines neuartigen Nachspeiseventils konnte das Volumen des Trinkwassernachspeisebehälters auf 11 l reduziert werden. Da alle wichtigen Betriebsparameter schon werksseitig voreingestellt sind, muss die AF Comfort nur angeschlossen werden und

kann sofort in Betrieb gehen. Für Sicherheit sorgt die Software der neuen Anlage. Vollautomatisch erkennt sie, wenn sich Luft in der Saugleitung befindet. Die Steuerung evakuiert das System dann selbständig durch eine geringe Wasserzufuhr aus dem Nachspeisebehälter. Die Elektronik ist vor Kontakt mit Wasser geschützt.

*Wilo*

*44263 Dortmund*

*Telefon (02 31) 41 02-0*

*Telefax (02 31) 41 02-3 63*

*[www.wilo.de](http://www.wilo.de)*

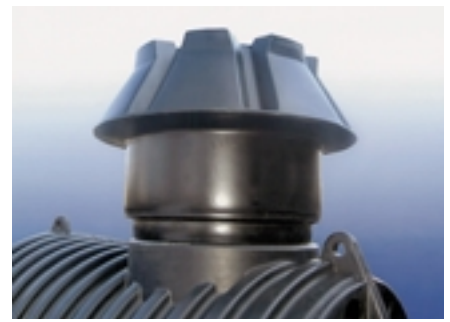


### › MAN Heiztechnik ‹

## Öl-Brennwert-Unit im Feldtest

Die neue OeCon Öl-Brennwert-Unit arbeitet im Leistungsbereich von 23 kW und verfügt über einen Raketenbrenner. Der Wärmetauscher aus Edelstahl ist nachgeschaltet, so dass die Verbrennung in einer separaten Brennkammer erfolgt. Anschließend werden die heißen Gase durch den Wärmetauscher geleitet. Die Unit ist mit einem 120-Liter-Warmwasserspeicher kombiniert. Die Bauhöhe (inkl. Speicher) beträgt 1,64 m. Eine Microprozessor-Regelung mit vielfältigen Menüoptionen zählt ebenso zur Grundausstattung wie eine Kunststoff-Abgasanlage. Die Öl-Brennwert-Unit befindet sich derzeit im Feldversuch. Die Markteinführung soll laut Hersteller im Herbst 2004 erfolgen.

MAN Heiztechnik  
20457 Hamburg  
Telefon (0 40) 74 09-0  
Telefax (0 40) 74 09-2 01  
[www.man-heiztechnik.de](http://www.man-heiztechnik.de)



### › Rehau ‹

## Befahrbarer Schachtaufsatz

Für den Einbau eines Regenwassertanks unter einer Garagenzufahrt bietet Rehau einen befahrbaren Schachtaufsatz mit einem belastbaren Gesamtgewicht von bis zu 1,5 Tonnen an. Der Schachtaufsatz besteht aus schlagfestem Polyethylen und rundet die Gesamtpalette des Herstellers zur Regenwassernutzung ab. In Verbindung mit den Raurain-Regenwassertanks der Größen 3300 und 5000 Liter dient der Schachtaufsatz parallel als Teleskopverlängerung, so dass die Einbautiefe des Tanks angepasst werden kann. Durch den Schachtaufsatz, der als eigenständiges Bauteil inklusive einer Gussabdeckung geliefert wird, kann im Bedarfsfall auf die standardmäßigen Tanks zurückgegriffen werden.

Rehau, 91058 Erlangen, [www.rehau.de](http://www.rehau.de)  
Telefon (0 91 31) 92 53 85  
Telefax (0 91 31) 92 56 12

### › Schell ‹

## Absperrarmaturen aus Edelstahl

Schell präsentiert ein neues Freistromventil und einen neuen Kugelabsperrhahn aus Edelstahl. Beide Armaturen sind DVGW-geprüft und entsprechen den geltenden Normen und Schallschutzbestimmungen. Das Freistromventil verfügt über ein wartungsfreies Fettkammeroberteil mit Rückflussverhinderer, ein Entleerungsventil, das von beiden Seiten montierbar ist, eine Prüfschraube und ein schlagzähes Kunststoff-Handrad. Alle Metallteile sind aus Edelstahl. Die Dichtelemente haben einen KTW-Nachweis



und erlauben Wassertemperaturen bis 90 °C. Die Ventile sind mit Innengewinde nach DIN 2999 oder Außengewinde nach DIN 228 versehen und eignen sich für alle Rohrsysteme

mit Pressverbindungen. Der Kugelabsperrhahn entspricht der neuen DVGW-Prüfnorm 3433 und kann als Wartungsarmatur bei Etagenleitungen oder als Servicearmatur vor Apparaten oder Geräten eingesetzt werden. Außerdem erfüllt er die Anforderungen der Schallschutzgruppe 1. Für leichten Betrieb sorgen die polierte, tottraumfreie Edelstahlkugel im Gehäuse sowie zwei PTFE (Teflon)-Dichtschalen mit KTW-Zulassung, die bei einer 90-Grad-Drehung des Hebels, wahlweise nach rechts oder links montierbar, die Leitungsöffnung verschließen. Die ergonomisch geformten Handhebel aus Zinkdruckguss können beschriftet werden.

Schell, 57448 Olpe  
Telefon (0 27 61) 8 92-0  
Telefax (0 27 61) 8 92-1 99  
[www.schell-armaturen.de](http://www.schell-armaturen.de)