

› Vaillant ‹

### Kompaktes Solar-Brennwertgerät

Mit AuroCompact bietet Vaillant ein Solar-Kompaktgerät, das auch als Dachzentrale und in Nischen eingesetzt werden kann. Das System basiert auf der Geräteserie der Brennwertprodukte EcoCompact und vereint ein Brennwert-Heizgerät mit einem 150-Liter-Solar-Schichtladespeicher in einem kompakten Gehäuse. Alle wesentlichen Komponenten wie Solarpumpe, Manometer, Volumenstrombegrenzer und Thermostatmischer

sind im Heizgerät vormontiert. Der Solarregler ist integriert, der Speicherfühler bereits angeschlossen. Die Brennwert-Wärmezelle verfügt über eine Heizleistung von 9 bis 21,6 kW. Die Abmessungen betragen 1690 x 600 x 570 mm (H x B x T). Der Hersteller bietet ein AuroCompact-Set an, das sowohl das Solar-Brennwertgerät, als auch zwei Anti-reflex-Flachkollektoren und das Solar-Zubehör umfasst.

*Vaillant*  
42859 Remscheid  
Telefon (0 21 91) 18-0  
Telefax (0 21 91) 18-28 10  
[www.vaillant.de](http://www.vaillant.de)



› Feuron ‹

### Schichtladeeinheit für Solarspeicher

Um die bestehende Schichtung im Speicher auch bei der Beladung mit unterschiedlichen Temperaturen (vor allem bei Solarladung) aufrecht zu erhalten, wird der Spira-Kombispeicher mit einer Duplex-Schichtladeeinheit ausgerüstet. Diese besteht aus einer innen liegenden Einströmmanze und einem äußeren Verteilerrohr. Durch eine Strömungsbremse im inneren Rohr wird der Auftrieb verlangsamt. Das gezielte Einschichten des ein-

strömenden Wassers in die verschiedenen Temperaturebenen im Speicher basiert auf den unterschiedlichen spezifischen Gewichten. Über eine solche Schichtladeeinheit kann auch der Heizungsrücklauf eingebunden werden, damit dieser temperaturabhängig einschichtet.

Der Hersteller empfiehlt den Einbau in Verbindung mit Low-Flow-Solaranlagen und Kombispeichern mit großen Temperaturdifferenzen.

*Feuron AG*  
Vertrieb Deutschland  
Telefon (0 89) 54 55 82 56  
Telefax (0 89) 55 74 43  
[www.feuron.com](http://www.feuron.com)

› Citrin Solar ‹

### Kollektor-Anschluss-Systeme

Citrin Solar präsentierte neue Gebrauchsmuster, geschützte Anschluss- und Verbindersets, die die Kollektorfelder miteinander verbinden. Die Vor- und Rücklaufleitungen zum Kollektor sind dabei als konisch dichtende Verbindung aus Metall ausgeführt. Eine

Gummi- oder Flachdichtung entfällt somit. Mit Blick auf die Optik der Kollektoren auf den Dächern wurde eine weitere Neuheit vorgestellt: Die Kollektoren gibt es nun nicht mehr nur in den Farben, die durch das Material vorgegeben sind, sondern können farblich auf das Hausdach und die Gesamtgestaltung abgestimmt werden. Eine hochwertige Pulverbeschichtung macht diese individuelle Gestal-



tung durch farbige Sonnenkollektoren möglich.  
*Citrin Solar, 85368 Moosburg*  
Telefon (0 87 61) 33 40 24  
Telefax (0 87 61) 33 40 40  
[www.citrinsolar.com](http://www.citrinsolar.com)



### › Taconova ‹

## Pumpt, reguliert und entlüftet

Die neue Solarstation Tacosol erfüllt drei Funktionen in einem: sie pumpt, reguliert und entlüftet Solaranlagen. Der hydraulische Abgleich, die Durchflussmessung und die automatische Entlüftung erfolgt direkt an einer Station. Laut Hersteller kann der Installateur ohne Hilfe von Tabellen die exakten Durchflusswerte einstellen und

kontrollieren. Schulungen und teure Messgeräte seien dazu nicht nötig. Zudem könne die Montage und Entlüftung von einer Person alleine durchgeführt werden. Durch den hydraulisch korrekten Abgleich wird die solare Energieausbeutung optimiert.

Taconova, 78224 Singen

Telefon (0 77 31) 98 28 80

Telefax (0 77 31) 98 28 88

[www.taconova.de](http://www.taconova.de)

### › Roth ‹

## Zertifikat für neuen Flachkollektor

Die erfolgreiche Absatzentwicklung von Solarsystemen veranlasst Roth nach eigenen Angaben den Schritt in die Eigenfertigung zu gehen. Der im Werk Buchenau hergestellte neue Kollektor F2 verfügt über das DIN-geprüft-Zeichen. Der 2,18 m<sup>2</sup> große Flachkollektors besteht

u. a. aus einem dunkel eloxierten Aluminiumrahmen und verfügt über ein 4 mm starkes, strukturiertes und prismatisches Sicherheitsglas. Zwei getrennte Dichtebenen dichten die Glasscheibe doppelt ab. Sämtliche Anschlüsse sind flachdichtend ausgeführt. Mit dem Flachkollektor F2 erweiterte Roth sein Kollektor-Sortiment. Der Hersteller bietet neben dem F2 den Flachkollektor F1 mit einer Bruttofläche von 2,61 m<sup>2</sup> sowie den

Röhrenkollektor R1 mit CPC-Reflektoren an. Das Unternehmen gibt auf seine DIN-geprüften Solaranlagen zehn Jahre Systemgarantie.

Roth Werke

35232 Dautphetal

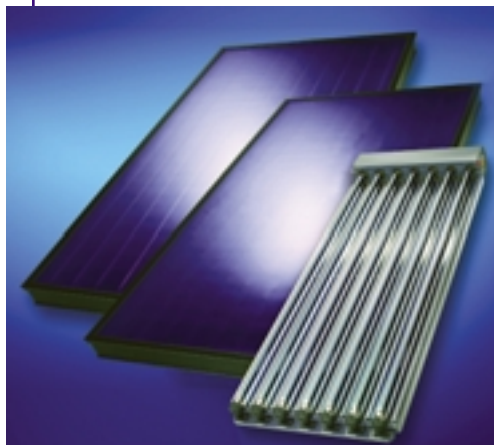
Telefon (0 64 66)

9 22-0

Telefax (0 64 66)

9 22-1 00

[www.rothwerke.de](http://www.rothwerke.de)



## › De Dietrich ‹

### Komplett-Wärmezentrum

Im Rahmen seines Solarprogramms bietet De Dietrich-Interdomo mit dem Diestrisol Quadrodens ein Komplett-Wärmezentrum insbesondere für den Passiv- und Niedrigenergiehaus-Bereich. Dabei sind in einem kompakten Gerät vereint: der Solar-Pufferspeicher Diestrisol Quadro mit Vier-Zonen-Schichtung, die Solarstation für vier oder für acht Solar-Kollektoren sowie die Gas-Brennwert-Kessel Domoplus einschließlich der Diematic-3-Regelung.

*De Dietrich*  
48282 Emsdetten  
Telefon (0 25 72) 23-5  
Telefax (0 25 72) 23-1 07  
[www.dedietrich.de](http://www.dedietrich.de)



## › Schüco ‹

### Solar-Kompakt-Linie

Auf „Einsteiger in die Solarthermie“ hat Schüco seine Solar-Kompakt-Linie ausgerichtet. Das Kompaktprogramm eignet sich für Ein- und Mehrfamilienhäusern zur reinen Trinkwassererwärmung und zur kombinierten Heizungsunterstützung und ist nach dem Baukasten-Prinzip aufgebaut. Der Hersteller bietet dazu vorgefertigte Elemente und Verbindungen an, wobei die Anzahl an unterschiedlichen Bauteilen auf ein Minimum reduziert wurde, um eine rasche Montage zu gewährleisten. Möglich sind Aufdach-, Flachdach und Indach-Montage. Bei der In-



dach-Montage werden die Flachkollektoren mit einer hinterlegten Aluminiumwanne in das Dach integriert. Diese übernimmt sowohl die Abdichtung als auch die Wasserführung. Ergänzend zu den Kollektoren umfasst das Programm Solar- und Kombispeicher, eine Solarstation sowie die passenden Regler.  
*Schüco, 33609 Bielefeld*  
Anforderungs-Nr. 055  
Telefon (05 21) 92 76-2 41  
E-Mail: [braun@schueco.com](mailto:braun@schueco.com)  
[www.schueco.com](http://www.schueco.com)

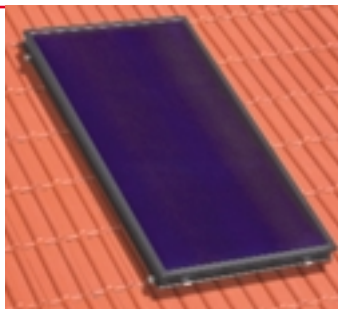
## › NAU ‹

### Flatline-Flachkollektor

Mit dem neuen Flachkollektor BE Ultra rundet NAU seine Flatline-Serie nach oben ab. Die Kollektorfläche beträgt 2,14 m<sup>2</sup> und sein Gewicht liegt bei 42 kg. Der Wirkungsgrad wird vom Hersteller mit 85,7 % angegeben. Das Topmodell der Flatline-Baureihe ist mit

einer 4 mm starken, entspiegelten Klarglas-scheibe ausgestattet. Der Alu-Kollektorrahmen ist dunkel eloxiert. Einsetzbar ist das Produkt zur Aufdach-, Indach- und Flachdach-Montage.

*NAU, 85368 Moosburg*  
Telefon (0 87 62) 92-0  
Telefax (0 87 62) 92-1 62  
[www.nau-gmbh.de](http://www.nau-gmbh.de)



# Produkte

## › Pro Solar ‹

### Energiekonzept für Passivhäuser

Mit dem neuen Passivhauspaket vereint Pro Solar Holzpellet-Heiztechnik und Solarwärmenutzung zu einem kompletten Heizsystem für Niedrigenergiehäuser. Das Komplettpaket besteht aus einem Holzpellet-Primärofenkessel, 6,9 m<sup>2</sup> Solar Kollektoren, Solarspeicher mit integriertem Warmwasserbereiter und Systemregler. Der raumluftunabhängige Pellet-Primärofen (in drei Varianten lieferbar) mit einer Heizleistung von 2 bis 10 kW steht im Wohnraum und

sorgt nicht nur dort für Raumwärme. Denn über einen Wasser-Wärmeübertrager gibt er 80 % seiner erzeugten Wärme an den Duospeicher im Keller weiter. Der Speicher sammelt die Wärme aus den Solarkollektoren und dem Pelletkessel. Bei den Kollektoren gibt es mehrere Produkt- und Montagevarianten. Ein Systemregler regelt die stufenlose Modulation des Primärofens und koordiniert das optimale Zusammenspiel von Pelletheizung und Solarkollektoren.

Pro Solar, 88214 Ravensburg  
Telefon (07 51) 36 10-0  
Telefax (07 51) 36 10-10  
[www.pro-solar.de](http://www.pro-solar.de)



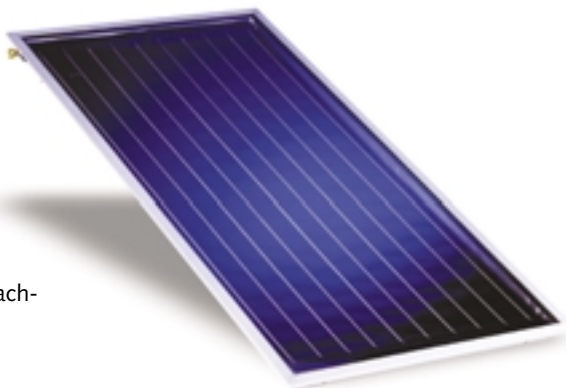
## › Junkers/Bosch ‹

### Zwei neue Kollektoren

Junkers/Bosch-Thermotechnik hat sein bestehendes Solarprogramm um zwei neue Kollektoren ergänzt. Der Hochleistungsflachkollektor FK 210 ist mit einer Kollektorfläche von 2,1 m<sup>2</sup> der „kleine Bruder“ des FK 260 mit 2,6 m<sup>2</sup>. Ausgestattet ist das Produkt mit einem Sunselect-beschichteten Absorber, mit einer aus einem Stück tiefgezogenen Alu-Wanne sowie mit Leisten aus „normal“ eloxiertem Aluminium. Das Produkt eignet sich zur Aufdach-

und Flachdach-Montage. Der neue doppelwandige, hochselektivbeschichtete Vakuum-Röhrenkollektor VK 180 verfügt ebenfalls über ein variabel einsetzbares Montagezubehör für die Aufdach- oder Flachdach-Montage. 1-TT-11853, 1-TT-12435

Junkers Info-Dienst:  
73243 Wernau  
Telefon (0 18 03) 33 73 33  
Telefax (0 18 03) 33 73 32  
[www.junkers.com](http://www.junkers.com)



Anzeige



## › Grammer ‹

### Neuer Solar-Luft-Kollektor

In Zusammenarbeit mit dem Fraunhofer ISE (Freiburg) hat Grammer in den letzten beiden Jahren einen komplett neuen Solar-Luft-Kollektor mit Alu-Rippenabsorber für Kleinanlagen entwickelt. Die Charakteristik des SLK in Stichworten (nach Firmenangaben):

- Optimierte Kollektormaße 2,0 × 1 m, anstatt bisher 2,5 × 1 m
  - Wärmebrückenoptimiertes Kollektorgehäuse aus Aluminiumstrangpressprofilen
  - Schnelle Verbindung zweier Kollektoren mittels einstellbarer Schnellspannverschlüsse
  - Gewichtsreduktion um 44 % auf 42 kg
  - Optimierte Montagesysteme für eine einfache und schnelle Kollektormontage
- Die mögliche Luftmenge je Kollektorreihe wird mit 150–380 m<sup>3</sup>/h angegeben, die thermische Leistung (peak) mit 1350 W.

Grammer  
92224 Amberg  
Telefon (0 96 21) 30 85 70  
Telefax (0 96 21) 3 08 57 10  
[www.twinsolar.de](http://www.twinsolar.de)