



Produkte von den Frühjahrmessen

> GEP <

Grauwasser-Recycling- Anlage

Mit der IWM Grauwasser-Recycling-Anlage von GEP-Umwelttechnik lässt sich leicht verunreinigtes Wasser wiederverwenden. Das kompakte System bereitet nach Unternehmensangaben bis zu 500 l Abwasser am Tag aus Badewanne, Dusche und Handwaschbecken auf. Das Grauwasser wird zunächst in einem Schlaufenreaktor durch eine einfache Belüftung biologisch behandelt. Über den Airlift-Effekt wird die Filtrationseinheit mit dem vorgereinigten Grauwasser be-

schickt. Die Filtrationseinheit besteht aus rotierenden Keramikscheiben mit einer Porengröße von 200 nm (Mikrofiltration) und garantiert den vollständigen Rückhalt von Keimen und Bakterien auf Grund der Sterilfiltration. Die Grauwasser-Recycling-Anlage bereitet Grauwasser zu Klarwasser durch Membranfiltration mit vorgeschaltetem belüfteten Schlaufenreaktor ohne Einsatz von chemischen Zusatzstoffen. Elektronische Überwachung aller Aggregate, eine Füllstandskontrolle für den Klarwasservorrat sowie eine optische und akustische Meldung von Störungen gehören zur Serienausstattung der Anlage.

GEP

53783 Eitorf

Telefon (0 22 43) 92 06-0

Telefax (0 22 43) 92 06-66

www.gep-umwelttechnik.com



› Buderus ‹

Gas-Brennwertkessel bis 120 kW

Der Gas-Brennwert-Heizkessel Logano plus GB302 ist für den raumluftabhängigen und raumluftunabhängigen Betrieb in den Leistungsgrößen 80 und 120 kW lieferbar und erreicht einen Normnutzungsgrad von bis zu 108 %. Der Kessel ist bestückt mit einem Gas-Vormischbrenner sowie mit einem drehzahl- und leistungsgeregelten Verbrennungsluft-Gebläse. Integriert ist ein Heiztechnik-Management-System, das die Versorgung mit Wärme und Warmwasser regelt.

Buderus

35573 Wetzlar

Telefon (0 64 41) 4 18-0

Telefax (0 64 41) 4 18-16 33

www.heiztechnik.buderus.de



› Brunata ‹

Neue Wasserzähler-Generation

Die neuen Metrona Messkapselzähler arbeiten nach dem Mehrstrahl-Prinzip. Dadurch soll das Flügelrad gleichmäßiger belastet und eine

höhere Messstabilität erzielt werden. Die Rotation des Flügelrades wird berührungslos direkt auf Getriebe und Zählwerk übertragen. Getriebe und Zählwerk befinden sich außerhalb des Wassers in einem abgekapselten Trockenraum, wodurch Ablagerungen im Zählwerk vermieden werden. Das Unterputz-Gehäuse mit Einputzdose wird bei der Rohrverlegung in die Wand eingebaut, das Einsetzen der Messkapsel und der Rosette erfolgt erst nach den Putz- und Fliesenarbeiten. Beim Ventilzähler, der für die nachträgliche Installation eines Wasserzählers auf vorhandene Wohnungsabsperrentile geeignet ist, ersetzt ein spezielles Anschlussstück sowie die Armatur des Ventilzählers das Oberteil des Absperrentils.

Die Schließfunktion übernimmt eine im Zähler integrierte Absperrvorrichtung. Zum Eichaustausch des Zählers wird lediglich die Messkapsel ausgetauscht – eine Demontage der Armatur ist nicht notwendig.

Brunata, 50354 Hürth, www.brunata-huerth.de

Telefon (0 22 33) 50-0, Telefax (0 22 33) 50-1 69

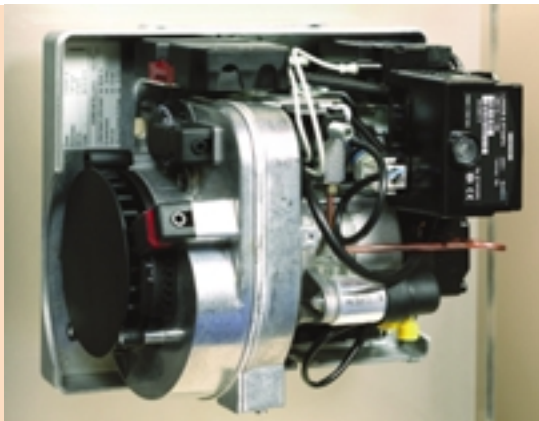


› Rapido ‹

Ölbrenner mit Hybridgebläse

Rapido präsentierte die drei Low-NO_x-Ölbrenner-Modelle BF 110, BFU 110 und BBF 120. Das spezielle Hybridgebläse erreichte laut Hersteller bereits in der Startphase eine bis zu 3,5mal höhere Pressung hinter der Stauscheibe als bisher üblich. Zudem ließen sich die Ölbrenner auch gegen erhöhte Kaminwiderstände anfahren, weshalb sie sich besonders für den Einsatz in problematischen Abgasanlagen eignen. Der Brenner vom Typ BFU 110 wurde ausschließlich für den Einsatz bei kleinen Brennkammern konzipiert (16 bis 24 kW). Der Blaubrenner BBF 120 zielt auf den Leistungsbereich bis 32 kW. Alle Hybridgebläsebrenner lassen sich mit dem neuen schwefelarmen Heizöl betreiben und erfüllen die Anforderungen des Umweltzeichens „Blauer Engel“.

Rapido, 41748 Viersen
Telefon (0 21 62) 37 09-0
Telefax (0 21 62) 37 09-67
www.rapido.de



› Jung ‹

Überflur-Sammelbehälter für Heißwasser

Im neuen „Hebefix 100 H“ von Jung Pumpen werden fäkalienfreie Abwässer mit einer Temperatur bis zu 80° C gesammelt und mit einer Heißwasserpumpe des Herstellers entsorgt. Mit dem neuen Überflur-Sammelbehälter bietet das Unternehmen eine Alternative zu den bisher notwendigen Spezialbehältern aus Niro oder Beton an. Der Behälter besteht aus Kunststoff, die Druckleitung ist aus Edelstahl gefertigt. Die für den Einbau der jeweiligen Pumpe erforderlichen Zubehörteile wie Druckleitung und Rückschlagklappe aus Messing gehören ebenso zum Lieferumfang, wie das Montagematerial für die Auftriebssicherung.

Jung
33803 Steinhagen
Telefon (0 52 04) 17-0
Telefax (0 52 04) 8 03 68
www.jung-pumpen.de

› Kermi ‹

Badheizkörper für die Modernisierung

Mit dem Austausch-Badheizkörper Basic-D möchte Kermi eine optisch anspruchsvolle und unkomplizierte Renovierungslö-

sung anbieten, bei der die vorhandenen Anschlüsse genutzt werden können. Den Basic-D (ohne sichtbare Schweißnähte) gibt es wahlweise mit der Anschlussmöglichkeit seitlich links oder rechts. Er verfügt über an die Nabenabstände der alten DIN-Radiatoren sowie an Flachheizkör-

per angepasste Anschlüsse. Da die alten Radiatoren meist größere Bautiefen aufweisen, besitzt das Austauschprodukt variable Wandabstandshalter. Zur Auswahl steht standardmäßig Weiß sowie weitere Farben. Alle sichtbaren Befestigungsteile sind im gleichen Farbton lackiert. Verfügbar ist eine breit gefächerte Palette an unterschiedlichen Bauhöhen und Baulängen.

Kermi
94447 Plattling
Telefon (0 99 31) 50 1-0
Telefax (0 99 31) 30 75
www.kermi.de



Anzeige