



› Ebro Armaturen ‹

Pass-Stück-Sets für Absperrklappen

Bei Modernisierungen in der Gebäudetechnik werden oft die alten Ventile durch Absperrklappen ersetzt, die u. a. hohe Durchflusskapazitäten, kompakte Baumaße und ein relativ geringes Gewicht bieten. Die Klappen von Ebro lassen sich zudem flexibel als Regel- und Absperrarmatur einsetzen. Sie messen Temperaturen und können mit automatischen Steuerungen ausgerüstet werden. Beim Ersetzen eines Ventils durch eine Klappe müssen allerdings die kürzeren Einbaumaße ausgeglichen werden. Um dem Installateur diese Austauscharbeit zu erleichtern, bietet Ebro jetzt für die meisten Nennweiten Komplettsets mit Pass-Stücken für F1- und F4-Baulängen an. Alle Sets werden inklusive Dichtungen und verzinkten Schrauben geliefert.

Ebro Armaturen Gebäudetechnik & Service, 58135 Hagen

Telefon (0 23 31) 4 84 57-0, Telefax (0 23 31) 4 84 57-10, www.ebro-gts.de

› Abu-plast ‹

Arbeitsbecken mit Schlauchhalter

Practic Set nennt sich die Kombination von Arbeitsbecken und Schlauchhalter der Abu-plast Kunststoffbetriebe in Rödental. Becken und Schlauchhalter bestehen aus Polypropylen. Ein Kunststoff der nach Firmenangaben schlagfest, säure-, laugen-, temperatur- und lösungsmittelbeständig ist. Auch sollen weder Frost noch kochendes Wasser zu Schäden am Becken führen. Das abusanitair Arbeitsbecken mit Spritzrückwand ist in Sandwichtechnik gefertigt. Geliefert wird es mit Auslaufventil, Überlauf, Sieb, Stopfen, Kette und Befestigungsset. Als Zubehör sind ein Klapprost aus schlagfestem Kunststoff und ein Flaschensiphon mit Geräteanschluss erhältlich. Der Schlauchhalter ist ebenfalls aus Polypropylen gefertigt und besitzt eine Ablage.

Abu-plast, 96472 Rödental, www.abu.de

Telefon (0 95 63) 9 30, Telefax (0 95 63) 9 32 26



› Zako ‹

Berührungslose WC-Steuerung

Das automatische Infrarot-Spülsystem Zako Flush kann auf jeden Gerbit Unterputz-Spülkasten montiert werden. Es ist für den Einsatz im öffentlichen sowie privaten Bereich



und speziell für barrierefreie Anwendungen konzipiert worden. Das System arbeitet berührungslos und ist neben der netzbetriebenen Variante auch als Batterievariante erhältlich. Die Spülung kann nach wie vor auch manuell durch Tastendruck ausgelöst werden. Speziell für den barrierefreien Bereich kann neben der vollautomatischen Auslösung auch eine Fernauslösung über einen Taster im Stützklappgriff oder einen externen Taster für das Pflegepersonal integriert werden.

Zako, 32758 Detmold

Telefon (0 52 31) 61 81-0

Telefax (0 52 31) 61 81-19

www.zako.de



> Viega <

Spezialflansch für flache Bodenkonstruktionen

Für geringe Bodenaufbauten hat Viega das neue Dünnbett-Aufstockelement

Advantix Plus entwickelt. Durch die Füllöffnungen im Flanschbereich ist es möglich, auch bei extrem flachen Bodenkonstruktionen unter dem Flansch noch genügend Estrich oder Mörtel einzubringen, um zu verhindern, dass bei späterer Begehung oder Befahrung eventuelle Hohlstellen den Bodenbelag reißen lassen könnten. Mit dem Dünnbett-isolierflansch Advantix Plus aus Kunststoff und einer passenden Ablaufgarnitur aus dem Advantix-Programm können nun barrierefreie Duschen auch bei extrem flachen Bodenkonstruktionen installiert werden.

Viega, 57428 Attendorn, www.viega.de

Telefon (0 27 22) 61-17 79, Telefax (0 27 22) 61 14 15



> Friatec <

WIMO-Elemente für den Trockenbau

Friatec hat das für das Trockenbau-Standardgeschäft konzipierte System Wittenberg (WIMO) in einigen Details verbessert. Die wichtigsten Änderungen betreffen die Spültechnik. Neben dem Unterputzspülkasten mit großer Betätigungseinheit ist auch der neue Friatec-Unterputzspülkasten mit kleiner Betätigungseinheit erhältlich. Während der UP-Kasten mit großer Betätigungseinheit in der Grundausstattung mit Zwei-Mengen-Spültechnik geliefert wird, kann der UP-Kasten mit kleiner Betätigungseinheit wahlweise mit Zwei-Mengen-

Spültechnik oder mit Start-Stopp-Technik geordert werden. Für den Spülkasten mit großer Betätigungseinheit sind zudem auch pneumatische, oder elektrische Auslösetechniken gegen Aufpreis lieferbar. Zudem stehen robuste Betätigungseinheiten aus Edelstahl für den öffentlichen Bereich zur Verfügung. Darüber hinaus gibt es zwei unterschiedliche WIMO-Urinalen für Sanitärräume im privaten und öffentlichen Bereich.

Friatec, 68222 Mannheim, www.friatec.de

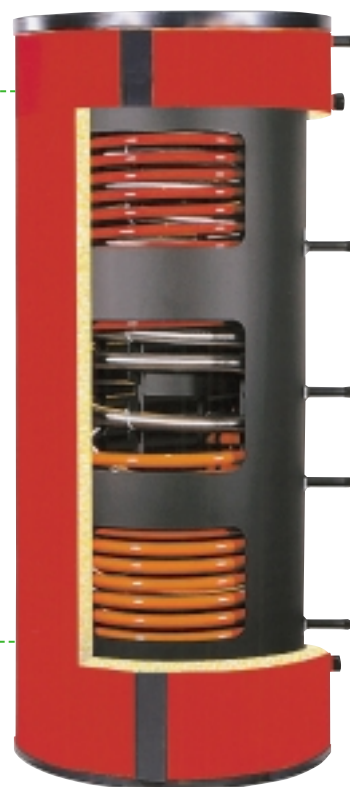
Telefon (06 21) 4 86 15 13, Telefax (06 21) 4 86 17 65

> Windhager <

Pufferspeicher mit Frischwasserlösung

Windhager stellt mit der Baureihe SPX-FW drei neue Kombispeicher mit integrierter Frischwasserlösung vor. Herzstück aller Schichtkombispeicher ist ein Edelstahlwellrohr-Wärmetauscher, der nach Firmenangaben eine hygienische und legionellenfreie Frischwasserbereitung sicher stellt. Darüber hinaus werden Ausstattungen mit ein oder zwei Glattrohrwärmetauschern angeboten, die eine optimierte solare Schichtbeladung ermöglichen sollen. Alle Speicher der SPX-Baureihe werden mit einer 100 mm dicken PU-Weichschaumisolierung gegen Wärmeverluste geschützt, die über eine formstabile Polystyrol-Außenschicht verfügt. Abgerundet wird das Windhager Speicherprogramm durch zwei einfache Heizwasser-Pufferspeicher mit 750 bzw. 1000 Litern Inhalt.

Windhager, 86405 Meitingen, www.windhager-zentralheizung.de
Telefon (0 82 71) 80 56-0, Telefax (0 82 71) 80 56 30



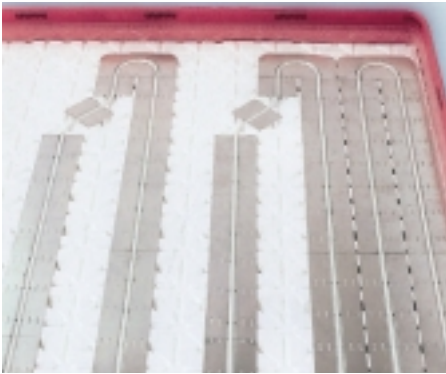
> Polytherm <

Flächentemperiersystem für niedrige Aufbauhöhe

Das Kapillarrohrsystem „Poly-mat“ von Polytherm hat eine Aufbauhöhe von 6 mm und eignet sich insbesondere für den Einsatz bei der Renovierung. Es ist als Trocken- und Nasskonstruktion verwendbar und dient sowohl zum Heizen als auch zum Kühlen. Das Einsatzspek-

trum von Polymat umfasst Wände, Böden und auch Decken. Es kann sowohl auf glatten wie auch unebenen Flächen angebracht werden.
Polytherm, 48607 Ochtrup
Telefon (0 25 53) 7 25-0
Telefax (0 25 53) 7 25 44
www.polytherm.de

Produkte



> Uponor <

Trockenbau-system für Alt- und Neubau

Das Unipipe Trockenbau-Fußbodenheizungssystem kann mit handelsüblichen Trockenestrich-Elementen, aber auch

mit herkömmlichen Zement- oder Fließestrichen kombiniert werden. Das 25 mm starke Grundelement besteht aus geschäumtem Polystyrol PS 30 SE. Es dient als Wärmedämmung und gleichzeitig als Trägerelement für die einzulegenden Trockenbau-Wärmeleitlamellen. Durch eine umlaufende Stufenfalz mit eingearbeiteten Zapfen und Vertiefungen können Grundelemente am Plattenrand miteinander verbunden werden. Die spezielle Anordnung der Rillen im Grundelement ermöglicht sowohl eine mäanderförmige als auch eine bifilare Verlegung des Rohres. Über 0,5 mm starke Wärmeleitlamellen aus verzinktem Stahlblech wird die Wärme an die Trockenestrichelemente weitergeleitet.

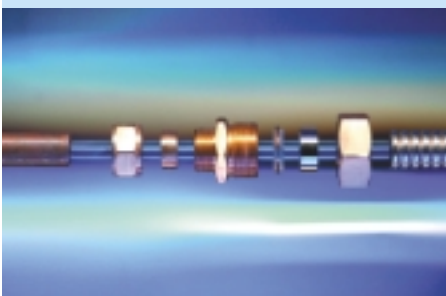
Uponor, 97437 Haßfurt, www.unipipe.de

Telefon (0 95 21) 6 90-0, Telefax (0 95 21) 69 07 10

> Witzemann <

Flexibles Schnell-Verbindungssystem

Das Hydra Quick-System von Witzemann ist ein flexibles Schnellverbindungssystem, das aus einer Überwurfmutter und dem Einschraubteil besteht. Die Schlauchdurchtrennung erfolgt im Wellental, das Schlauchende wird anschließend bei gelöster Überwurfmutter bis zum spürbaren Einrasten in das Einschraubteil gesteckt. Durch Anziehen der Überwurfmutter von Hand wird der Schlauch fixiert. Mit dieser Art von Ver-



schraubung sollen nach Herstellerangaben flexible Verbindungen auch an herkömmliche Kupferrohrleitungen oder unterschiedlichste Geräte angeschlossen werden können.

Witzemann, 75175 Pforzheim

Telefon (0 72 31) 5 81-0, Telefax (0 72 31) 58 18 20

www.witzemann.de

Produkte



> Grohe <

Frostsichere Armaturen

Bei den Grohe Außenwandventilen Eurotec und Egatec befindet sich die Wasserabspernung im Gebäude, also im frostfreien Bereich. Gleichzeitig sind die Armaturen so konstruiert, dass sie nach jedem Schließen automatisch leer laufen. Beide Modelle können wahlweise an 15-mm-Kupferrohre oder Außengewinde 1/2" angeschlossen werden. Die Eurotec-Modelle sind als vormontierte Einheit zur nachträglichen Montage lieferbar. Der Bausatz ist für den Rohbau konzipiert. Das zu verlängernde Rohr des Bausatzes ist für variable Einbautiefen von 170 bis 500 mm geeignet. Der Eurotec-Komplettsatz für den nachträglichen Einbau benötigt eine Wandtiefe von mindestens 260 mm. Das Egatec-Wandventil besitzt die gleichen Eigenschaften wie das Eurotec-Ventil. Es unterscheidet sich lediglich im Design.

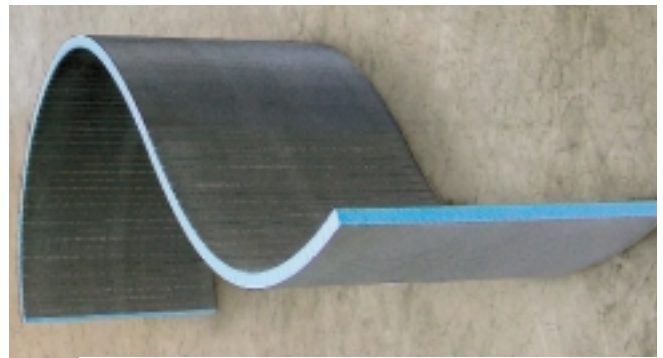
Grohe, 32457 Porta Westfalica, www.grohe.de
Telefon (05 71) 39 89-1 14, Telefax (05 71) 3 98 91 15



> Doyma <

Schmale Brandschutzmanschette

Die Brandschutzmanschette XS von Doyma zeichnet sich durch ihren geringen Platzbedarf aus. Das ermöglicht eine enge Verlegung unter Decken. Außerdem erlaubt die Manschette die Abschottung auf einer Muffenverbindung. Sie besteht aus einem stabilen Metallgehäuse, welches das Brandschutzmaterial „Power-Schott“ umschließt. Im Brandfall expandiert dieses Brandschutzmaterial um das



> Wedi <

Bauplatte für kreative Gestaltungen

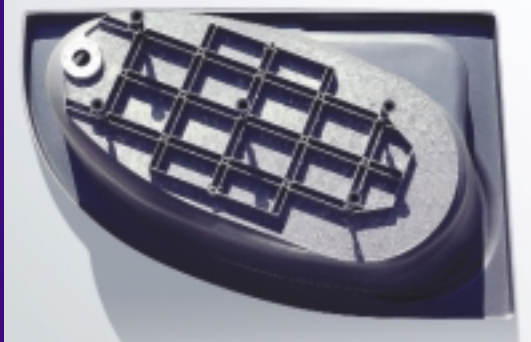
Die BA Construct-Bauplatte von Wedi wurde eigens für die Umsetzung von runden Formen in Wellnessanlagen, öffentlichen Sanitärräumen oder auch privaten Bädern konzipiert. Ohne den bisher nötigen Zuschnitt vor Ort lassen sich gerundete Wannerverkleidungen oder in S-Form angelegte Waschtischkonstruktionen von Hand in Form biegen. Der kleinste Radius der realisiert werden kann beträgt 240 mm. BA Construct ist aus der Wedi Bauplatte gefertigt und damit wasserundurchlässig, dampfbremsend und stabil. Die Platte eignet sich besonders für die Fliesenverlegung im Dünnbettverfahren und für das Aufbringen von Putz.

Wedi, 48282 Emsdetten, www.wedi.de
Telefon (0 25 72) 1 56-0, Telefax (0 25 72) 15 61 33

18-fache seines Ursprungsvolumens. Innerhalb von wenigen Sekunden reagiert das Material und verpresst anschließend infolge seines hohen Blähdrucks das Rohr komplett und verschließt die Öffnung. Somit

wird die Ausbreitung von Rauch und Feuer verhindert.

Doyma
28876 Oyten
Telefon (0 42 07) 91 66-3 00
Telefax (0 42 07) 9 16 61 99
www.doyma.de



> Glamü <

Bodengruppe aus Kunststoff für Wannen

Die kreuzverrippte Vollkunststoff-Bodengruppe von Glamü wird werksseitig mit der 7 mm starken Toplax Wannenschale verklebt. Sie besteht aus recyceltem Toplax und trägt so zusätzlich zur Geräuschkämmung bei. 10 mm starke Metallgewinde-Buchsen dienen zum Verschrauben der fünf WannenfüÙe. Jeder Fuß lässt sich bis zu 30 mm in der Höhe verstellen. Eine runde Kunststoffkappe im Ablaufbereich ergänzt die Bodengruppen-Technologie und erleichtert das Montieren der Ab- und Überlaufgarnitur.

Glamü, 79423 Heitersheim, www.glamue.de
Telefon (0 76 34) 5 20-0, Telefax (0 76 34) 52 09 99

> Rehau <

Industrierverteiler mit großer Rohrdimension

Neben den bereits vorhandenen Industrierverteilern in den Dimensionen $1\frac{1}{4}$ " und $1\frac{1}{2}$ " bietet Rehau nun auch eine 2"-Variante für seine Industrieflächen-, Freiflächen- oder Sportbodenheizungen an. Der Industrierverteiler 2" besitzt nach Firmenangaben gegenüber den Verteilern mit kleineren Rohrdimensionen ein höheres Durchsatzvermögen und eine damit verbundene höhere Wärmeleistung.

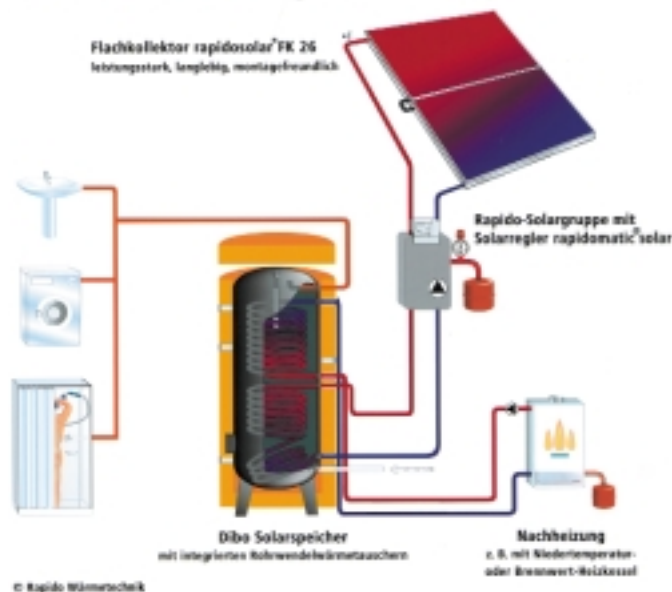


Erhältlich ist er von 13 bis 20 Gruppen für den Rohranschluss $25 \times 2,3$. Verteiler und Sammler sind aus Messingrohr mit Entlüftungsventil und KFE-Hahn gefertigt.

Die Absperrmöglichkeit jedes Heizkreises wird durch einen Kugelhahn im Vorlauf und ein Feinregulierungsventil im Rücklauf gewährleistet.

Rehau, 91058 Erlangen, www.rehau.de
Telefon (0 91 31) 92 50, Telefax (0 91 31) 77 14 30

Die Bauteile einer Solaranlage mit Nachheizung



› Rapido ‹

Neues Solarsystem

Zum neuen Solarsystem von Rapido gehören der Solarregler rapidomatic solar und ein Dibo Solarspeicher mit integrierten Rohrwendelwärmetauschern. Herzstück des neuen Systems bildet jedoch der Flachkollektor rapidosolar FK26, der mittels hochselektivem, vakuumbeschichtetem Flächenabsorber das einfallende Sonnenlicht in Wärme umwandelt. Mögliche Wärmeverluste sollen durch die

60 mm starke Wärmedämmung an der Rückseite sowie die lückenlose Randisolierung minimiert werden. Nach Firmenangaben lassen sich die Kollektorelemente ohne Aufdecken des Daches und ohne Lötarbeiten installieren. Sowohl die waagerechte als auch die senkrechte Positionierung ist hierbei möglich. Für die Befestigung stehen drei verschiedene Sparrenankertypen zur Verfügung.
Rapido, 41748 Viersen
Telefon (0 21 62) 37 09-0
Telefax (0 21 62) 37 09 67
www.rapido.de

› Oventrop ‹

Füllrohrverschluss mit Kennzeichnung

Der grüne Füllrohrverschluss mit eingepprägtem Schriftzug „Heizöl EL schwefelarm“, rotem Anhängeschild und Befestigungsmaterial von Oventrop soll dem Tankwagenfahrer und Anlagenbetreiber signalisieren, dass das an die Ölanlage angeschlossene Heizgerät für die Nutzung von Heizöl EL Stan-



dard und auch Heizöl EL schwefelarm geeignet ist. Der umlaufende Lochkranz ermöglicht das Abschließen in der Endposition des aufgeschraubten Deckels mit einem Vorhängeschloss. Daher ist der Verschluss auch für den Einsatz in überschwemmungsgefährdeten Gebieten und zum Nachrüsten bestehender Anlagen geeignet.
Oventrop, 59939 Olsberg
Telefon (0 29 62) 82-0
Telefax (0 29 62) 8 24 00
www.ventrop.de

› HTS ‹

Rationelle Papierversorgung

Beim CWS BestToiletpaper-Spender ist die startbereite Reserverolle bereits im Spender integriert und kann erst nach Verbrauch der laufenden benutzt werden. Beide Rollen sind durch ein Schloss gesichert. Die Haube schützt das Papier gegen Spritzer und die nicht manipulierbare Abrollbremse vor Missbrauch, den man mitunter in Schulen beobachten kann. Das



Design wurde der neuen Best-Serie Handtuch- und Seifenspender angepasst. Die Montage ist diebstahlsicher möglich.

HTS, 63303 Dreieich
Telefon (0 61 03) 3 09-2 29
Telefax (0 61 03) 30 93 16
www.cws.com

Produkte



> Ideal
Standard <

Neuer Ersatzteil- koffer

Neu im Sortiment
von Ideal Standard
ist der Ersatzteilkof-

fer für die Click-Kartusche, die im vergangenen Jahr die bisherige 47er-Kartusche abgelöst hat. Er enthält alle notwendigen Utensilien, die für Einbau, Austausch und Reparatur der Kartusche mit variabler Wasserspar-Funktion benötigt werden. Mit der neuen Click-Kartusche lässt sich nach Firmenangaben der Wasserdurchfluss präziser und kontrollierter einstellen. Auf Grund des erweiterten Schwenkbereichs von 120° soll sich darüber hinaus die Temperatur sicherer und stufenloser regulieren lassen.

*Ideal Standard, 53121 Bonn, www.idealstandard.de
Telefon (02 28) 5 21-0, Telefax (02 28) 52 12 41*

> KSB <

Tauchmotorpumpen mit höherem Wirkungsgrad

Das Einsatzgebiet der neuen Amarex Tauchmotorpumpen von KSB ist die Förderung von Abwässern aller Art für kommunale, industrielle und gewerbliche Anwendungen. Der maximale Förderstrom liegt bei 155 m³/h und die größte Förderhöhe beträgt 47 m. Dank neu gestalteter Freistromräder, die optional in abrasions- oder korrosionsfestem Spezialwerkstoff geliefert werden, weisen die Aggregate nach Herstellerangaben bis zu 50 % bessere Wirkungsgrade gegenüber den alten Ausführungen auf. Trotzdem sollen die Pumpen in der Lage sein, faserige oder feste Beimengungen sowie gashaltige Medien und Schlämme zu transportieren.

*KSB
67227 Frankenthal
Telefon (0 62 33) 86-0
Telefax (0 62 33) 86 34 01
www.ksb.de*



> Tyco <

Absperrklappen für industrielle Anlagen

Die Premiseal Absperrklappen von Tyco Valves & Controls wurden für den Einsatz in industriellen Anlagen konzipiert. Sie besitzen eine flache, strömungsgünstige Klappenscheibe mit guten Durchflusscharakteristiken und minimalen Druckverlusten. Lieferbar sind sie in Zwischenflansch- und Flanschaugenausführung. Bei Einbau der Armatur zwischen zwei Gegenflanschen ist nach Firmenangaben ein blasendichter Abschluss in beiden Durchflussrichtungen gewährleistet. Als Endarmatur schließt die Absperrklappe gegen den vollen Nenn-Druck ab. Die Standardausführung der PremiSeal verfügt über ein Sphärogussgehäuse, Edel-



stahl-Klappenscheibe und Klappenwelle sowie über einen EPDM Sitzring. Weitere Materialausführungen sind lieferbar. Zur Betätigung stehen Handhebel in unterschiedlichen Ausführungen sowie Schneckenradgetriebe zur Verfügung. Für automatisierte Verfahrensläufe kann die Armatur mit Pneumatikantrieben oder TVC-Elektroantrieben komplettiert werden.

Tyco
41189 Mönchengladbach
Telefon (0 21 66) 95 50
Telefax (0 21 66) 95 51 11
www.tycovalves.com

> Zehnder <

Schnellschnappkonsole für Mehrsäuler

Zehnder erweitert mit der Schnellschnappkonsole SSK 6 das Angebot im Bereich Montagesysteme für Mehrsäuler mit Bauhöhen von 300 bis erstmals 3000 mm. Das Montage-System SSK besteht pro Aufhängeachse aus einem verschiebbaren Klemmhalter und einer kurzen Schiene mit Auflageplatte zum Absetzen des Wärmekörpers, sowie einer separaten Aufhängung mit weiterem Klemmhalter für die obere Halterung. Die SSK ist ein Befestigungssystem für die Montage auf der Fertigwand, die es bereits in fünf Höhen für den Zehnder Charleston mit einer Bauhöhe von 260 bis 1000mm gibt. Für alle größeren Modelle bis 3000 mm entwickelte Zehnder die SSK 6, um die Montage von Mehrsäulern zu vereinfachen.

Zehnder
77933 Lahr
Telefon (0 78 21) 5 86-0
Telefax (0 78 21) 58 64 11
www.zehnder-online.de



↑
1000-3000 mm





› Afriso ‹

Gas- und Rauchmelder

Der Gas- und Rauchmelder GRM von Afriso findet seine Anwendung überall dort, wo eine Überwachung der Umgebungsluft auf das Vorhandensein brennbarer Gase oder Rauch erfolgen soll. Bei Überschreitung definierter Konzentrationen von Rauch bzw. brennbaren Gasen erfolgt am Auswertegerät ein akustisches und optisches Signal. Über den integrierten potenzialfreien Relaiskontakt können im Alarm- oder Störfall zusätzliche elektrische Verbraucher wie beispielsweise Hupen, Warnlichter oder Ventilatoren geschaltet werden. Das Gerät ist je nach Bedarf in verschiedenen Varianten als Gas-, Rauch- oder Gas-Rauchmelder kombinierbar. Die maximale Entfernung von den Sensoren bis zum Auswertegerät kann bis zu 50 m betragen. Der Rauchmelder wird in Heiz- und Kellerräumen, in Lager-, Büro- und Wohnräumen sowie in öffentlichen Einrichtungen oder in der Industrie zur Erhöhung der Sicherheit eingesetzt.

Afriso, 74363 Güglingen, www.afriso.de
Telefon (0 71 35) 1 02-0, Telefax (0 71 35) 10 22 09

› Sywitec ‹

Elektronischer Wasser-Stopp

Das WaterBrake kontrolliert den Wasserfluss im ganzen Haus und erkennt einen schleichenden Wasserverlust und undichte Rohre, indem es direkt am Haus- oder Wohnungsanschluss den Wasserdurchfluss misst und ihn nach festgelegten Kriterien auswertet. Es überwacht eine einmalig entnommene Wassermenge im Bereich von 5 bis 500 l, die einstellbare Durchflussmenge zwischen 5 und 500 l/min sowie eine einstellbare Fließdauer von 5 bis 200 Minuten. Die Grenzwerte, bei denen die Wasserzufuhr gestoppt wird, können individuell angepasst werden. Durch Einstellen der Impulswertigkeit können die unterschiedlichsten Volumina überwacht werden.

Sywitec, 28719 Bremen, www.sywitec.de
Telefon (04 21) 64 67 75, Telefax (04 21) 64 67 85



Produkte

› Wikora ‹

Sonnenenergie ohne Strom

Mit der neuen Thermosiphonanlage Wikosun TSA von Wikora kann Solarwärme un-



abhängig vom Strom genutzt werden. Mit 2 m² Kollektorfläche sollen nach Herstellerangaben bis zu 300 Liter Trinkwasser erwärmt und gespeichert werden können. Die Anlage besteht aus einem Wikosun Flachkollektor mit Tinox-Beschichtung und einem obenliegenden, innen emaillierten Brauchwasserspeicher mit Edelstahlmantelung. Der speziell für Schwerkraftsysteme entwickelte Speicher und der Kollektor sind so auf dem Montagerahmen aufgebaut, dass die erwärmte Wärmeträgerflüssigkeit ohne Hilfsenergie aus dem Kollektor in den Heizraum des Spei-

chers aufsteigen kann und dadurch das Trinkwasser im Behälter erwärmt. Die Anlagen sind für Flachdach und Freiaufstellung konzipiert. Ein Dachaufbau ist ebenfalls möglich. Die Anlage gibt es in vier Ausführungen mit Speichern von 120 bis 300 Litern Inhalt in Kombination mit einem oder zwei Flachkollektoren. Ein Ausdehnungsgefäß für den Solarstromkreislauf ist bereits im Speicher integriert. Für den Betrieb in sonnenschwachen Zeiten kann die Anlage mit einem Zusatzheizstab ausgerüstet werden.

Wikora, 89568 Hermingen
Telefon (0 73 22) 96 05-0
Telefax (0 73 22) 96 05 20
www.wikora.de

› Mall ‹

Regenwasser-Filterschacht

Mall liefert für die Behandlung von Niederschlagswasser in Gewerbebetrieben vorgefertigte Komponenten für das unterirdische Sammelsystem. Die zentrale Einrichtung dabei ist der Filter im Zulauf zum Regenspeicher. Der Filterschacht eignet sich für Dachflächen bis zu 5000 m²; bei größeren Einheiten werden Filterschächte dezentral geschaltet. Sieben Baugrößen stehen zur Verfügung. Filterelemente aus Edelstahl mit einer Durchlassweite von 0,6 mm reinigen das Regenwasser dauerhaft und zuverlässig. Gleichzeitig verhindert das Tauchrohr am Ablauf, dass Schwimmstoffe wie Blütenpollen in den Regenspeicher gelangen. Der Filterschacht hat einen minimalen Höhenversatz zwischen Zulauf und Ablauf Richtung Speicher und entspricht den Anforderungen nach DIN 1989-2.

Mall

78166 Donaueschingen

Telefon (07 71) 80 05-1 31

Telefax (07 71) 80 05 31 31

www.mall.info





› Acova ‹

Chrom-Heizkörper

Die Chrom-Heizkörper Atoll, Palma, Neptun und Solea von Acova zeichnen sich durch ihre schnörkellosen Formen und klaren Linien aus. Thermostate und Verschraubungen sind in passendem Design gehalten. Alle Modelle bieten genügend Platz zum Ablegen und Trocknen von Handtüchern und Kleidung. Die Verchromung der Wärmekörper wird von Acova selbst durchgeführt, weil nach Firmenangaben nur so eine lückenlose Chromierung auch an den Schweißnähten sichergestellt werden kann.

Acova

71384 Weinstadt

Telefon (0 71 51) 2 05 71-0

Telefax (0 71 51) 2 05 71 99

www.acova.de