



Verblüffende Badberatung mit neuartigem 3D-Display

Die realitätsnahe Präsentation von Entwürfen und Produkten ist für jede Investition von ausschlaggebender Bedeutung. Der Badplaner kann heute von seinen Computerplanungen Rundumsichten, Videos oder repräsentative Bilder erzeugen, inklusive Licht-, Schatten- und Spiegeleffekte. Zur überzeugenden Kundenrepräsentation kann (z. B. neben ausgedruckten Bildern) auch ein Beamer eingesetzt werden, der die Darstellung auf eine Leinwand projiziert.

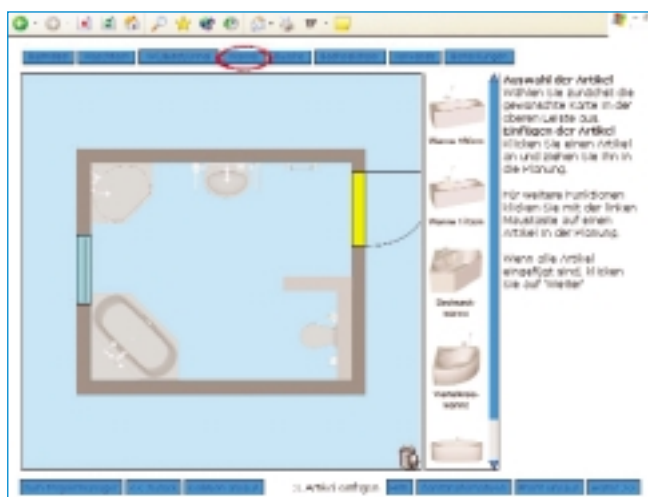
Badplanung mit 3D-Wirkung

Ein echter räumlicher Eindruck mit Tiefenwirkung ist damit aber noch nicht zu erreichen. Laut Angaben der Firma Innova ist es mit dem „3D-Vision-Komplettsystem-innoPlus“ möglich, einen 3D-Effekt direkt an einem speziellen Bildschirm zu erleben – ohne den Einsatz einer 3D-Brille. Der Anwender arbeitet mit zwei Bildschirmen. Während auf dem einem Bildschirm der „3D-Planer-innoPlus“ gestartet wird, kann auf dem LCD-Spezialbildschirm der 3D-Effekt mit einer „verblüffend realitätsnahen“ Wirkung erlebt werden. Mehrere Betrachter können diesen Effekt gleichzeitig anschauen, ohne eine bestimmte Entfernung oder einen bestimmten Winkel einhalten zu müssen. Der Badverkäufer kann (z. B. bei der Artikelauswahl) die Produkte im Vollbildmodus mit echtem 3D-Effekt so zeigen, dass der Kunde die Produkte zum „Greifen nahe“ vor sich sieht. Diese Tiefenwirkung ist ein emotionales Erlebnis für den Kunden, der sich so schneller und

Computerunterstützte Badplanung

Pfiffige Verkaufshilfen

Der Computer ist für viele ein unverzichtbares Hilfsmittel bei der Planung von Bädern geworden. Wie sich Badplanungen mit verblüffend räumlichem Eindruck präsentieren lassen und wie eine Badplanung auch per E-Mail-Kontakt möglich ist, zeigt der folgende Beitrag.



Diese Badplanungs-vorschläge werden den Kunden per E-mail übergeben

intensiver mit der Planung identifizieren kann. Der Badverkaufsprozess wird damit erleichtert. Die LCD-Spezialdisplays gibt es in den mehreren Größen.

Badplanung per E-Mail

Die Softwarelösung „WebProjekt-innoPlus“ ermöglicht die Betreuung von Sanierungs- und Neubauobjekten für einen Badanbieter per Internet. Der Projektverantwortliche schickt dazu seinen Gestaltungsvorschlag per E-Mail an den Kunden. Die Software gestattet es dem Badplaner u. a., die Produktauswahl sowie die Planungsmöglichkeiten zu beschränken. Planerische Restriktionen können z. B. darin bestehen, dass die Lage des WCs nicht verändert oder die Wanne nur in einer bestimmten Lage platziert werden kann. Wenn der Kunde die per E-Mail übermittelte Planung öffnet, kann er sich diesen Vorschlag sowohl im Grundriss, als Seitenansicht, Schnappschuss und als Rundumsicht in 3D ansehen.

Er hat nun die Möglichkeit, unter den für ihn freigegebenen Varianten eine andere Kollektion auszuwählen, Sanitärobjekte zu ändern oder anders zu platzieren. Die geänderte Planung wird automatisch per E-mail an den Verkäufer/Projektverantwortlichen übertragen. Dieser kann den Planungsvorschlag direkt in den „Bad- und Fliesen-Planer-innoPlus“ übernehmen oder einen überarbeiteten Vorschlag an den Kunden zurücksenden. Dieser Zyklus wiederholt sich so oft, bis sich Verkäufer und Kunde einig geworden sind und der Auftrag ausgelöst wird.

info + info + info + info + info +

Innova-Engineering
01109 Dresden
Telefon (03 51) 8 80 80 88
Telefax (03 51) 8 90 43 69
www.innova-engineering.de