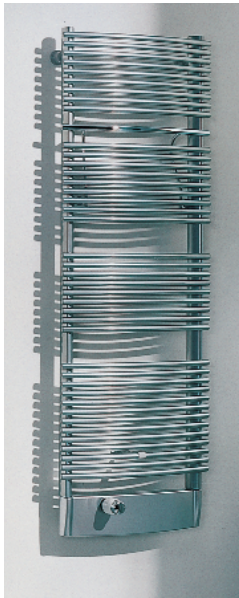


Produkte

› Kermi ‹

Erweiterte Farbpalette für Design-Heizkörper

Die Wärmespender aus der Reihe der „Creativen Heizkörper“ wie etwa der feingliedrige Credo-Twist gibt es von Kermi in den Farben Graphit und Glanzsilber. Auch die filigranen Rundrohr-Modelle aus dem Decor-Programm können im Metallic-Look angeboten werden. Wie alle anderen Oberflächen, die zum Farbangebot



des Herstellers aus Plattling beitragen, sind auch die Metallic-Töne in einem hochwertigen Lackierverfahren hergestellt. Für die Modelle Credo-Swing und Credo-Twist der „Creativen Heizkörper“ wurde das praktische

Accessoire-Programm farblich auf den neuen Metallic-Look abgestimmt: So sind die passenden Handtuchbügel auch in Graphit und Glanzsilber erhältlich.

Kermi
94447 Plattling
Telefon (0 99 31) 5 01-17 26
Telefax (0 99 31) 50 16 56
www.kermi.de

› Sieger ‹

Festbrennstoff-Kessel

Sieger hat sein Produktspektrum durch sieben Scheitholz-Vergaser-Kessel von 14,9 bis 75 kW Leistung und zwei Pellets-Typen von 14,9 und 20 kW ergänzt. Für die Sieger-Scheitholz-Vergaserkessel ist die Kesselkonstruktion mit zwei übereinander gelegten Kammern charakteristisch. Die obere Kammer dient als Brennstoffspeicher, die untere als Brennkammer und Ascher. Zwischen ihnen liegt die Vergasungsdüse. Die Pellets-Kessel sind so gebaut, daß ein Pelletsbrenner mit Förderer wahlweise an der linken oder rechten Seite angebracht ist. Der Kesselkörper, als Schweißstück aus 3–6 mm starken



Stahlblechen hergestellt, ist im oberen Teil mit einem keramischen Kugelraum bestückt. Der Raum im unteren Kesselteil nimmt den Aschekasten auf. Darüber ist ein Schieber für die Erstluftregelung angebracht.

Sieger
57072 Siegen
Telefon (02 71) 23 43-0
Telefax (02 71) 2 34 32 22
www.sieger.net



› Nau ‹

Geschlossene Kollektorfläche

Das Moosburger Unternehmen Stefan Nau hat eine geschlossene Kollektorfläche entworfen, die bei guter Platzausnutzung ein gleichmäßiges Bild ergibt. Wegen seiner kompakten Bauform bietet der Inline-

Kollektor bei einer Fläche von 2 m² fast 1,8 m² Vollflächenabsorber mit hochselektiver Vakuumbeschichtung. Nahezu unverwundlich ist das, in einen stabilen Holzrahmen eingebettete, 4 mm starke eisenarme und gehärtete Solarglas. Wegen seiner kompakten Bauweise und dem geringen Gewicht von nur 43 kg ist für die Montage des Kollektors ein Kran nicht erforderlich. Das Kollektorfeld kann

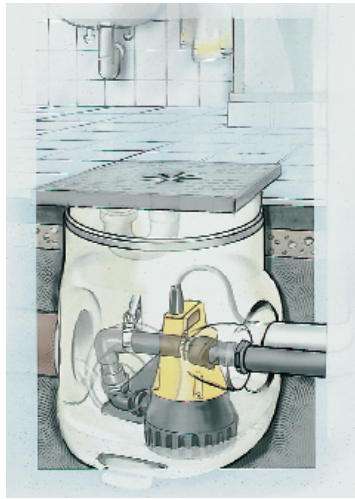
sowohl nebeneinander als auch übereinander beliebig erweitert werden. Unsichtbar sind die Anschlüsse für das Kollektorfeld unter der Blecheinfassung verborgen. Deshalb ist der Einsatz von Lüfterziegeln nicht erforderlich.

Nau
85368 Moosburg-Pfombach
Telefon (0 87 62) 92-0
Telefax (0 87 62) 34 70
www.nau-gmbh.de

› Jung ‹

Kompakter Unterflurschacht

Der kleine kompakte Unterflurschacht Baufix 50 dient in Verbindung mit der Tauchmotorpumpe U 3 KS Niro zur Entwässerung von häuslichem Schmutzwasser aus Waschtischen, Spülbecken, Duschen und Waschmaschinen. Mit dem Baufix 50 erweitert Jung Pumpen seine bisherige Sammelbehälterreihe bestehend aus Baufix 200 und Baufix 100. Für die Einleitung von Abwasser aus Toiletten- und Urinalanlagen ist der Baufix 50 allerdings nicht vorgesehen. Auch der Einbau im grundwassergefährdeten Bereich ist nicht zulässig. Der angeformte Schacht ermöglicht in Verbindung mit dem höhenverstellbaren und drehbaren Abdeckrahmen eine Angleichung an das Bodenniveau am Einbauort. Die Einbautiefe des



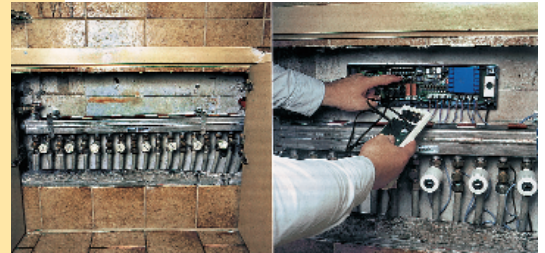
Behälters kann zwischen 45–71 cm variieren. Die Anordnung der Kombizuläufe im unteren Teil des Behälters ermöglicht den Einsatz auch in flachen Gruben. Die werkseitig montierte Rückschlagklappe verhindert ein Zurücklaufen des Abwassers aus der Druckleitung in den Behälter.

Jung
33803 Steinhagen
Telefon (0 52 04) 17-0
Telefax (0 52 04) 8 03 68
www.jung-pumpen.de

› Danfoss ‹

Fußbodenheizungs-Regelungen

Das CF-System zur Fußbodenheizungsregelung eignet sich für die Modernisierung alter, noch mit Handventilen betriebener Anlagen. Da seine raumweisen Regler drahtlos arbeiten, reduziert sich der Montageaufwand auf ein Minimum. Das CF-System umfaßt neben CFR-Raumthermostaten mit integriertem Sender auch den CFM-Hauptregler, der als Empfän-



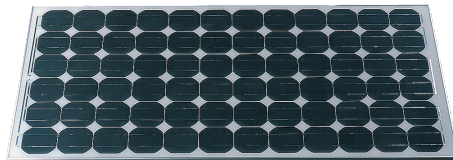
ger bis zu acht Regelkreise sowie NC-Stellantriebe steuern kann. Bei Bedarf kann das System durch den CFS-Nebenregler für insgesamt bis zu 24 Heizkreise sowie durch die CFZ-Einheit zur Zeit-Zonen-Programmierung erweitert werden. Die CFZ-Komponente ermöglicht außerdem das Einstellen von Komforttemperatur, Nachtabsenkung, einem Urlaubsprogramm sowie einer Frostschutzüberwachung.

Danfoss
63073 Offenbach
Telefon (0 69) 4 78 68-5 00
Telefax (0 69) 47 86 85 99
www.danfoss-waermeautomatik.de

› Sun Technics ‹

Solarmodule

Sun Technics bietet über seine regionalen Partnerbetriebe speziell gefertigte Solarstrom-Module an. Mit einer Leistungstoleranz von nur 3 % und einer Garantie von 25 Jahren auf 80 % der Leistung sollen



die monokristallinen PV-Module künftig eine Spitzenposition im Markt einnehmen. Ihre Frontseite besteht aus Sicherheitsglas mit höchster Lichtdurch-

lässigkeit. Ausreichende Abstände der Zellen zu den Rahmen sollen Wirkungsgradeinbußen durch Moos verhindern. Zusammen mit einer reflexionsarmen Oberfläche der monokristallinen Hochleistungs-Solarzellen garantiert sie einen hohen Wirkungsgrad bei unterschied-

lichster Einstrahlung. Die Module werden mit MC-Steckern und 95 cm langen Anschlußkabeln bestückt, was die Montage auf dem Dach vereinfachen und beschleunigen soll.

Sun Technics
20537 Hamburg
Telefon (0 40) 23 62 08-0
Telefax (0 40) 2 36 20 82 22



› Wilo ‹

Elektronisch geregelte Trockenläuferpumpe

Mit dem neuen Elektronik-Inline-Programm Wilo-IL-E (Einzelpumpe) und Wilo-DL-E (Doppelpumpe) erweitert Wilo den Leistungsbereich der elektronisch geregelten Trockenläuferpumpen auf bis zu 7,5 kW. IL-E und DL-E passen ihre Drehzahl vollautomatisch an den Bedarf an und sorgen für mehr Energie-Effizienz. Wie die Basis-Baureihen Wilo-IL/-DL verfügen auch die elektronisch gere-

gelten Inline-Pumpen über eine optimierte Hydraulik und einen hohen Wirkungsgrad. Die neue Pumpenreihe kann sowohl in Heizungs- und Brauchwasser- als auch in Kalt- und Kühlwassersystemen eingesetzt werden. Die Eingabe der wichtigsten Basisdaten wie beispielsweise Förderhöhe und Regelungsart werden über den „Roten Knopf“ eingestellt.

Über sämtliche Funktionen informiert ein übersichtliches Display. Mit dem optionalen Servicegerät Wilo-IR-Monitor lassen sich die Pumpenfunktionen auch per Fernbedienung drahtlos verstellen. Die Pumpen der Baureihen Wilo-IL-E und DL-E verfügen über Schnittstellen für den Anschluß an die Gebäudeautomation. Sollen die Pumpen an eine LON- oder PLR-Buskommunikation angebunden werden, gibt es dafür nachrüstbare IF-Module.

Wilo
44263 Dortmund
Telefon (02 31) 41 02-0
Telefax (02 31) 4 10 23 63
www.wilo.de

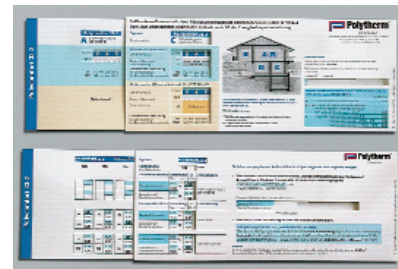
› Polytherm ‹

Datenschieber für Dämmwerte

Der Verzicht auf klar definierte Dämmwerte bei Fußbodenheizungen führt in der Energieeinsparverordnung (EnEV) zu Verwirrung. Um hier für mehr Klarheit zu sorgen hat Polytherm ein Hilfsmittel für Planer und Fachhandwerker entwickelt. Auf einen Blick und für jeden möglichen Anwendungsfall zeigt der handliche Datenschieber die wichtigsten Eckda-

ten, die für die Planung eines Flächenheizungssystems nötig sind: Vom Mindestwärmeschutz über die Höhe des Fußbodenaufbaus bis zur zulässigen Verkehrslast.

Polytherm
48607 Ochtrup
Telefon (0 25 53) 7 25-0
Telefax (0 25 53) 7 25 44
www.polytherm.de



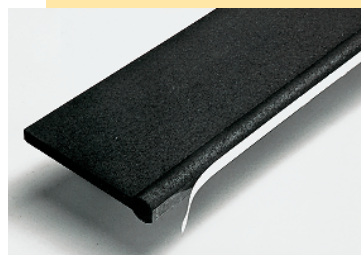
› Herotec ‹

Dehnstreifen für Noppenplatten

Für die saubere Trennung von Estrichfeldern bei der Verwendung von Noppenplattensystemen, wurde von Herotec ein Dehnstreifen aus Polyethylschaum entwickelt. Dieser läßt sich durch seinen verbreiterten Fuß, die sogenannte Klemmwulst, wie ein Heiz-

rohr zwischen den Noppen aller gängigen Systemplatten befestigen. Zusätzlichen Halt bekommt der Dehnstreifen durch zwei Spuren Heißschmelzkleber an der Unterseite des Fußes, die nach Entfernen eines Silikonpapierstreifens fest auf die Noppenplattenfläche gedrückt und dort fixiert werden. Mit einer Höhe von 150 mm ist der Dehnstreifen für alle Estricharten und -dicken geeignet. Er wird in 2 m Längen und 50 m pro Verpackungseinheit geliefert und ist mit üblichem Werkzeug wie Cutter-Messern zu bearbeiten.

Herotec
59227 Ahlen-Vorhelm
Telefon (0 23 82) 80 85-0
Telefax (0 23 82) 80 85 33
www.herotec.de





› Schütz ‹

Tank im Tank aus Kunststoff

Beim doppelwandigen Tank im Tank-Heizölsystem komplett aus Kunststoff, kommen als Innenbehälter die Batterietanks von Schütz mit einem Fassungsvermögen von 1000 bzw. alternativ

1500 l zum Einsatz. Sie sind mit einer korrosionsfreien Auffangwanne aus einem Polyethylen-Wandwerkstoff umgeben. Zusätzlich wird das System in einer 750-l-Variante angeboten, die sich mit 66 cm Breite und 145 cm Höhe insbesondere für Lösungen mit geringem Platzbedarf oder besonderen architektonischen Vor-

gaben empfiehlt. Weitere Vorteile der doppelwandigen Heizöltanks aus Kunststoff sind das geringe Gewicht – rund 50 kg beim 1000-l-Behälter, 39 kg beim 750-l-Behälter. Vielfältige Aufstellvarianten und Kombinationen von 750 bis 25 000 l sind möglich und garantieren maßgeschneiderte Problemlösungen. Mit den Schütz-Sicherheitstanks dürfen bis 5000 l Heizöl im Heizraum (1 m Abstand zum Kessel) ohne Abmauerung und ölfeisten Anstrich gelagert werden.

Schütz

56242 Selters

Telefon (0 26 26) 77-0

Telefax (0 26 26) 7 73 30

www.schuetz.de

› Saint-Gobain ‹

Universal-Kralle für Innendrucke bis 10 bar

Entwässerungsanlagen müssen entsprechend DIN EN 12056 gegenüber auftretenden Betriebsdrücken ausreichend wasser- und gasdicht sein. Rohrleitungen mit nicht längskraftschlüssigen Verbindungen sind so zu befestigen, daß während der Nutzung die Verbindung nicht auseinander gleiten kann. Die geforderte Längskraftschlüssigkeit wird mit der PAM-Global Universal-Kralle DN 40 –

DN 150 erzielt, welche auch bei hohen Innendrucken bis 10 bar (bis DN 125) dicht hält. Die Kralle kann sowohl für Rapid-



wie auch für CV-SML-Verbindungen eingesetzt werden. Sie besitzt hohe Quersteifigkeit

und Stabilität. Abwinkelungen sind bis 3° ohne Beeinträchtigung der Funktionssicherheit möglich. Die neue Universal-Kralle paßt auch auf die meisten vom DIBt zugelassenen weiteren SML-Verbindungen. Einsetzbar ist sie für Druckleitungen, insbesondere von Hebeanlagen, aber auch für Regen- und Schmutzwasserleitungen im rückstaugefährdeten Bereich hinsichtlich Sicherheit längskraftschlüssiger Verlegung.

Saint-Gobain

51149 Köln

Telefon (0 22 03) 97 84-0

Telefax (0 22 03) 9 78 42 00

www.saint-gobain-hes.de

› Wöhler ‹

Thermisches Anemometer

Mit dem thermischen Anemometer TA 22 von Wöhler lassen sich Strömungsgeschwindigkeit und Temperatur an Zu- und Abluftöffnungen parallel ermitteln und anzeigen. Maßeinheiten sind individuell wählbar und mit Hilfe einer integrierten Mittelwertbildung können – selbst bei schwierigen Strömungsverhältnissen – aussagekräftige Messergebnisse realisiert werden. Die Auswertung des Minimal- und Maximalwertes sowie die sogenannte Hold-Funktion machen das Gerät zu einem kompakten und komfortablen Meßgerät. Zur Ermittlung des Luftvolumens an Zu- und Abluftöffnungen stehen vier verschiedene Meßtrichter zur Verfügung. Die Berechnung des Luftvolumenstroms führt das TA 22 automatisch durch. Zur Erhöhung der Genauigkeit wird zwischen Zu- und Abluftöffnungen unterschieden. Ein Umrechnen oder die Benutzung entsprechender Tabellen ist nicht mehr erforderlich.

Wöhler

33181 Bad Wünnenberg

Telefon (0 29 53) 7 30

Telefax (0 29 53) 73 88

www.woehler.de

