

KME

Wandheizung

Die „Hypoplan“-Wandheizung von KM Europa Metal bietet eine Alternative zu herkömmlichen Heizungsradiatoren. Die Wärmeabgabe erfolgt über mineralische Heizflächen an Wand oder Decke, in die Kupferrohrregister eingebettet sind. Hierdurch wird nach Herstellerangaben ein hoher Anteil langwelliger Strahlungswärme erzeugt, die durch ihre Ähnlichkeit zur natürlichen Sonnenstrahlung als besonders behaglich empfunden wird. Zudem sollen praktisch keine Staubpartikel durch umgewälzte Luft aufgewirbelt werden. Die „Hypoplan“-Wandheizung benötigt nur geringe Vorlauftemperaturen. Hierdurch wird neben dem Einsatz von EnEV-gerechten



Niedertemperatur- und Brennwertkesseln die Verwendung regenerativer Energien und Wärmepumpentechnik begünstigt.

KME
49023 Osnabrück
Telefon (05 41) 3 21-43 22
Telefax (05 41) 3 21-43 20
www.kme-tube-systems.com

Heimeier

Heizkörper-Verschraubungen

Regutec und Vekotec sind zwei neue Verschraubungen von Heimeier die bieten, was in der Praxis von einer soliden Verschrau-



bung erwartet wird. So gewährleisten sie beispielsweise einfache Bedienung mit Sechskantstiftschlüssel, si-

cheres Absperren durch metallisch dichtende Kegel sowie Langlebigkeit durch das Gehäuse aus korrosionsbeständigem Rotguß. Darüber hinaus kann Regutec mit Verkleidungen aus dem Heimeier Design-Line-Programm „veredelt“ werden. Das Regutec-Sortiment umfasst Verschraubungen in Eck- und Durchgangsform, jeweils in den Nennweiten DN 10, 15 und 20 in der Oberfläche Rotguß vernickelt. Die neue Vekotec (ebenfalls Rotguss vernickelt) ist in den Bauformen Eck- und Durchgang für Heizkörper mit Anschluss Rp 1/2 IG und G 3/4 AG lieferbar.

Heimeier
59435 Holzwickede
Telefon (0 23 01) 2 93-2 12
Telefax (0 23 01) 2 93-4 52
www.heimeier.com

Viessmann

Calora Baureihe erweitert

Mit den Calorond 050 Combis hat Viessmann seine Calora Baureihe erweitert. Calorond 050 ist ein Niedertemperatur-Öl-Gußheizkessel mit Eutectoplex-Heizfläche. Das homogene Gefüge des eutektischen Spezial-Graugußes soll für gleichmäßigen Wärme fluß sorgen. Mittels JetFlow-System wird das kühle Heizungsrücklaufwasser durch den ganzen Heizkessel gelenkt. Dadurch sollen Schwitzwasserbildung und

Spannungsrisse verhindert werden. Der Caloflame 200 Öl-brenner verbrennt darüber hinaus schadstoffarm. Die Divicon Heizkreis-Verteilung und der Kleinverteiler sind steckerfertig verdrahtet. Für hygienische Trinkwassererwärmung sorgen die Speicher-Wassererwär-



mer Vitocell-H 100 oder Calocell-H 100. Mit der Calotronic 150 und Calotronic 200 stehen zwei digitale Kesselkreisregelungen für gleitend abgesenkte Kesselwassertemperatur zur Verfügung. Während die Calotronic 150 wärmebedarfsgeführt arbeitet und für einen Heizkreis ohne Mischer ausgelegt ist, ist die Calotronic 200 witterungsgeführt und für einen Heizkreis mit Mischer konzipiert.

Viessmann
35107 Allendorf
Telefon (0 64 52) 70 25 33
Telefax (0 64 52) 70 21 48
www.viessmann.de

IVT

Programmergänzungen

IVT hat alle seine Fittings, die im Trinkwasserbereich zum Einsatz kommen, auf einen neuen entzinkungsbeständi-



gen Werkstoff umgestellt. Dieser erfüllt nach Firmenangaben die Anforderungen der neuen Trinkwasserverordnung, die im Januar 2003 in Kraft tritt. Eine Klemmringverschraubung auf Euro $3/4''$ -Anschlüsse zur direkten Anbindung des Rohres an Heizkörper oder an Fußbodenheizungsverteiler steht nun auch für das Stabilrohr 16 zur Verfügung. Daneben gibt es nach wie vor die Wahl zwischen einer speziellen Verschraubung oder einem

15 mm Eurokonusende, die beide mit der Schiebehülse fest am Rohr verbunden werden. Neu sind auch zwei Übergänge zur Reduzierung von R-Außengewinden von $1\frac{1}{4}''$ auf $1''$ und von $1''$ auf $3/4''$. Als Schall- und Wärmeschutz für alle Wandwinkel mit $1/2''$ -Abzweig stehen nun speziell passende Hüllen aus

Polystyrol zur Verfügung. Als Ergänzung im Bereich der großen Abmessungen 40 und 50 wurden weitere T-Stücke mit Abzweigungen für Innengewinde von $3/4''$, $1''$ und $1\frac{1}{4}''$ sowie Winkelübergänge vom Prineto-Rohr auf $1\frac{1}{4}''$ -R-Außengewinde in das Programm aufgenommen.

IVT

91189 Rohr

Telefon (0 98 76) 97 86-0

Telefax (0 98 76) 97 86-90

www.ivt-rohr.de

Velta

Bodenheizung gegen Winterglätte

Bodenheizungen halten offene Verkehrsflächen, beispielsweise Hauszugänge, Außentreppen und Garagenzufahrten, schnee- und eisfrei. Eine Alternative zu elektrisch betriebenen Systemen ist die wasserführende Flächenheizung Typ „Schnee- und Eisfreiheit“ von Wirsbo-Velta. Sie kommt für alle mit einem festen Belag versehenen Außenflächen in Frage. Der Kessel für die Gebäudeheizung muß die hier-



für erforderliche zusätzliche Heizleistung zur Verfügung stellen. Die wärmetechnische Regelung kann durch eine velta-Regelstation mit Systemtrennung erfolgen. Der intelligente Regler ist Herzstück der Station und hat ein spezielles Programm, welches auf die Anwendung der Schnee- und Eisfreiheit abgestimmt ist. Die Station wird verdrahtet und voreingestellt geliefert.

Velta

22851 Norderstedt

Telefon (0 40) 3 09 86-0

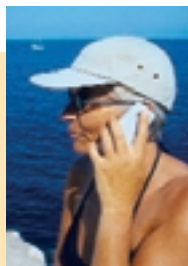
Telefax (0 40) 3 09 86-4 33

www.velta.de

Stiebel Eltron

Telefon-Fernschalter

Bei längerer Abwesenheit werden Heizungsanlagen in der Regel auf Absenkbetrieb gestellt, elektrische Warmwasserspeicher und Direktheizgeräte ausgeschaltet oder abgesenkt. Mit der neuen Telefon-Fernschalteneinrichtung TFS von Stiebel Eltron können von jedem beliebigen Ort, beispielsweise über Handy oder Telefon, die Geräte rechtzeitig vor dem Eintreffen eingeschaltet werden. Hierzu sind lediglich eine Telefonnummer und eine



Schlüsselziffer erforderlich. Der Kontakt des Relais schaltet entsprechend ein,

beziehungsweise fährt die auf Absenk- oder Frostschutzbetrieb eingestellte Heizungsanlage wieder hoch. Der neue TFS-Schalter ist einsetzbar unter anderem für die Fernbedienung von Stiebel-Eltron-Wärmepumpen, Lüftungsgeräten und Solar-Anlagen. *Stiebel Eltron*

37603 Holzminden
Telefon (0 55 31) 7 02-0
Telefax (0 55 31) 7 02-4 80
www.stiebel-eltron.com



Schwank

Gas-Infrarot Dunkelstrahler

Die Gehäuseisolierung des neuen „decoSchwank“ Heizstrahlers sorgt nach Herstellerangaben für eine gezielte Wärmeabstrahlung in den zu beheizenden Bereich. Alle Geräte zeichnen sich durch einen hohen Wirkungsgrad und niedrigen Energieverbrauch aus. Die Nennwärmeleistung der Geräte reicht – je nach Größe und Ausführung – von 9,6 bis 44 kW. Vier Leistungsklassen sind lieferbar, bei

Gerätelängen zwischen drei und zwölf Metern. Alle Strahler eignen sich sowohl für Erdgas- als auch für Flüssiggasbetrieb. Eingesetzt werden kann der „decoSchwank“ als Einzelgerät mit individuellem Abgasventilator oder als kombiniertes-System mit zentralem Ventilator. Die Abgasführung kann sowohl raumluftunabhängig wie auch raumluftabhängig betrieben werden.

Schwank
50735 Köln
Telefon (02 21) 71 76-0
Telefax (02 21) 7 17 62 88
www.schwank.de

Ikarus

Brennwert-Solar-Hauswärmezentralen

Die Heatcenter HTC 530, 800 und 1000 kombinieren auf engstem Raum komplette Heizzentralen mit legionel-lensicherer Trinkwassererwärmung. Die Gerätesysteme bestehen aus Heizungspufferspeichern mit 530, 800 bzw. 1000 l. Pufferspeichervolumen. Die Trinkwassererwärmung erfolgt mit einem integrierten Durchflußwärmetauscher aus Edelstahlwellrohr. An den Pufferspeichern können direkt die Brötje-Brennwertgeräte der Serie Ecotherm plus WGB 2.15, 2.20 oder 2.28 montiert



werden. Ebenfalls am Speicherkörper montiert werden wahlweise ein oder zwei Heizkreis-mischerbaugruppen. Die Pufferspeicher sind mit Glattrohr-solarwärmetauschern ausgestattet und besitzen weitere Anschlußmöglichkeiten für die

Wärmeeinspeisung aus Holzkessel, Kleinblockheizkraftwerken, Wärmepumpen oder Fernwärme-übergabestationen. In dem Systemregler Ikarus HTC 2975 sind insgesamt 18 Hydraulikvarianten regelungstechnisch vorbereitet.

Ikarus
87437 Kempten
Telefon (08 31) 5 75 00-0
Telefax (08 31) 5 75 00-40
www.ikarus-solar.de

Rapido

Notfallbox mit Ersatzteilen

Rapido Wärmetechnik bietet dem Fachhandwerk eine Notfallbox an. Sie enthält die gängigsten Ersatzteile für die Gaskessel, Wandgeräte und Ölbrenner des Viersener Heizkessel-Herstellers. Dazu gehören alle feuerungs-technisch wichtigen Teile wie Gasventil, Zündelektroden, Ölpumpe und Ölvorwärmer. Die Box kann – bei einem Gesamtwert der Einzelteile in Höhe von 1300 Euro –

zum Preis von lediglich 700 Euro über den Fachgroßhandel bezogen werden. Für ausgetauschte defekte Teile leistet Rapido im Rahmen seiner 3 x 3 = 9 Jahre Komfortgarantie kostenlosen Ersatz. Gibt der Handwerker die Box am Ende der Heizsaison un-

benutzt zurück, erhält er eine Gutschrift.

Rapido
41709 Viersen
Telefon (0 21 62) 37 09-0
Telefax (0 21 62) 37 09 67
www.rapido.de



Dia Norm

Heizkörper-Modernisierung

Moderne Heizungen brauchen moderne Heizkörper. Dies macht in vielen Fällen den Austausch alter DIN-Radiatoren



durch moderne Heizkörper notwendig. Hier bieten sich in erster Linie Kompaktheizkörper an. Die Kompaktheizkörper aus dem Hause DiaNorm sind auf die Nabenabstände von DIN-Radiatoren abgestimmt. Dadurch erlauben sie nach Firmenangaben ein einfaches Austauschen alter Radiatoren. Außerdem werde der Arbeitsaufwand auf ein Minimum reduziert, da insbesondere Löt- und Schweißarbeiten sowie umständliche Rohrkonstruktionen entfallen.

Dia Norm
38690 Vienenburg
Telefon (0 53 24) 8 08-0
Telefax (0 53 24) 8 08-2 59
www.dianorm.de



Honeywell

Regelventile für den hydraulischen Abgleich

Die neuen Strangregelventile Kombi-FC und Kombi-PC von Honeywell sorgen für den hydraulischen Abgleich bei Heizungs- und Kühlanlagen. Sie wurden zur automatischen,

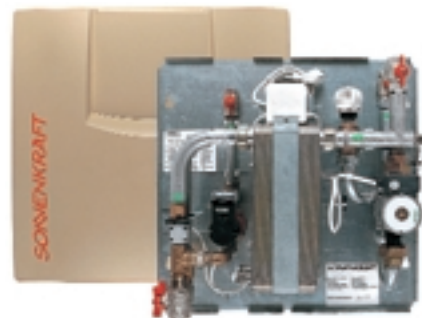
stufenlosen Durchflußregelung sowie zur automatischen Differenzdruckregelung entwickelt und runden das Kombi-3-Plus-Programm ab. Beide Ventile sind aus korrosionsbeständigem Rotguß gefertigt und eignen sich sowohl für den Warm- als auch Kaltwasserbereich. Darüber hin-

Westfa

Frischwassermodul

Eine Ergänzung zur Solarthermie stellt das Frischwassermodul FWM 35 von Westfa dar. Es sorgt nach Firmenangaben dafür, daß warmes Wasser jederzeit frisch

aufbereitet werden kann und die Legionellengefahr gänzlich verbannt wird. Die Warmwasserstation, ein Sonnenkraft-Markenprodukt, arbeitet nach dem Durchflußprinzip: Über einen Wärmetauscher wird die gewünschte Menge Frischwasser auf Abruf erwärmt. Mit dem Thermostatknopf wird die entsprechende Brauchwassertemperatur eingestellt. Das direkt im Wärmetauscher ein-



gebaute Fühlerelement kann Temperaturänderungen innerhalb kürzester Zeit mit sehr hoher Genauigkeit ausregeln. Das Frischwassermodul ist werkseitig steckerfertig vormontiert und kann direkt in die Rohrleitung eingebunden werden.

Westfa
58099 Hagen
Telefon (0 23 31) 96 66-0
Telefax (0 23 31) 96 66-3 00
www.westfa.de

aus verfügen sie über die Zusatzfunktionen Absperrern und Entleeren. Für Systeme mit konstanten Volumenströmen wurde der Durchflußregler Kombi-FC konzipiert. Im Vor- oder Rücklauf installiert, hält er den Mengendurchfluß konstant. Dabei arbeitet er als Proportionalregler ohne Hilfsenergie. Für Anlagen mit wechselnden

Volumenströmungen eignet sich Kombi-PC als Differenzdruckregler, der im Rücklauf über den Anlagenabschnitt für den hydraulischen Abgleich sorgt.

Honeywell
59755 Arnsberg
Telefon (0 29 32) 9 88-3 00
Telefax (0 29 32) 9 88-3 03
www.honeywell.de/haustechnik