

Grumbach

Kombi-Gully

Regenwasser- und Abwasserleitungen werden oftmals nebeneinander im gleichen Schacht oder Installationsblock bis zum Dach hochgeführt. An die Regenleitung wird der Dachgully angeschlossen und die Abwasserleitung nebenan über Dach entlüftet. Um die zweite Dachdurchführung zu sparen, bietet Grumbach einen Kombi-Gully als Kombination von Dachgully und Fallstrang-Entlüftung an. Bei dieser Einheit fließt das Regenwasser durch den Gully ab, während das durch den Gullytopf geführte Nebenrohr das sanitäre Abflußrohr entlüftet. Durch warme aufstei-



gende Luft wird der Kombi-Gully zusätzlich beheizt und bleibt dadurch im Winter eisfrei.

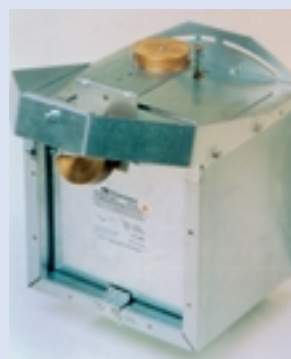
Grumbach
35581 Wetzlar
Tel. (0 64 41) 97 72-0
Fax (0 64 41) 97 72 20
www.grumbach.net

Kutzner + Weber

Zugbegrenzer für Großanlagen

Bei wirksamen Schornsteinhöhen von über 20 m kann es bei großen Wärmeerzeugern zu druckbedingten

tätige Nebenluftvorrichtung gemäß DIN 4795 im Programm, die für diese Situation konzipiert wurde. Der Zugbegrenzer verfügt über eine hydraulisch gedämpfte Regelscheibe und besitzt zusätzlich eine einstellbare Überdruckklappe. Bei normalen Zugverhältnissen bleibt die Regelscheibe frei beweglich. Kommt es jedoch zu raschen Druckveränderungen wirkt die hydraulische Dämpfungseinrichtung. Hierdurch wird – selbst bei starken Druckschwankungen in der Abgasstrecke – eine störungsfreie Funktion der Nebenluftvorrichtung gewährleistet.



Funktionsstörungen kommen, die sich durch Einsatz herkömmlicher Nebenluftvorrichtungen nicht beheben lassen. Das Unternehmen Kutzner + Weber hat mit dem ZUK 250 SG eine selbst-

Kutzner + Weber
82216 Maisach
Telefon (0 81 41) 9 57-0
Telefax (0 81 41) 9 57 38



Kaldewei

Schalldämm-Set für Badewanne und Dusche

Die Kaldewei Schalldämm-Sets erreichen nach Herstellerangaben eine deutliche Verminderung des Installations-Schallpegels, wobei der Grenzwert von

30 dB nicht nur eingehalten, sondern teilweise sogar unterschritten wird. Die wichtigsten Schallübertragungswege zwischen

Wanne und Baukörper werden durch das Schalldämm-Set unterbrochen und das Risiko von Körperschallbrücken bei der Montage verringert. Voraussetzung für die Erfüllung der DIN 4109/A1 ist die Verwendung eines schallentkoppelnden Fußgestells, wie beispielsweise des Allround Badewannenfußes oder des Duschwannen-Fußgestells Universal 5200. Das Kal-

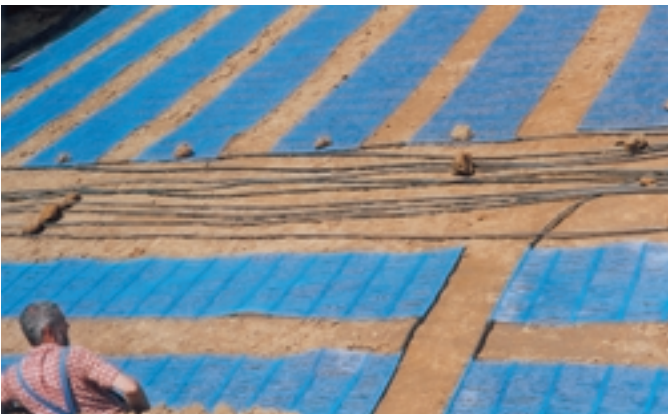
dewei Schalldämm-Set ist universell für alle Badewannen und alle Duschwannen erhältlich. Die Sets bestehen aus einem Satz selbstklebender Antidröhmatten, einem 70 mm breiten Wannen-Anschluß-Schalldämmband, einem 130 mm breiten Wannen-Einbau-Schalldämmband, zwei Wandankern sowie aus der dazugehörigen Montageanleitung.

Kaldewei
59229 Ahlen
Telefon (0 23 82) 7 85-0
Telefax (0 23 82) 7 85-2 00
www.kaldewei.com

Watterkotte

Heizen mit Erdwärme

Zum Heizen mit Wärmepumpen wird oftmals Wärme aus dem Boden geholt. Vielfach mit bis zu 80 m tiefen Erdsonden, oder mit horizontalen Erdabsorbern, in denen zur Wärmeaufnahme ein frostsicheres Glykol-Wasser-Gemisch zirkuliert. Watterkotte arbeitet fortan mit kompakten „Reposolmatten“, einem Rohrgeflecht mit nur 2 mm dicken Kunststoffröhrchen. Die Matten werden unterhalb der Frostgrenze, etwa 1,5 m tief, im Erdreich vergraben und liefern pro m² bis zu 90 W Heizleistung. Für ein Eigenheim gemäß Niedrigenergiehaus-Standard genügt somit eine Absorberfläche von 60 bis 80 m² die im Garten verfügbar sein



muß. Mit den bisherigen Rohrabsondern war die doppelte Fläche notwendig. Die flexiblen Reposolmatten sind ferner leichter zu handhaben und der Bauherr hat nach wenigen Tagen wieder ein eingeebnetes Grundstück.

Watterkotte

44628 Herne

Telefon (0 23 23) 93 76-0

Telefax (0 23 23) 93 76 99

www.watterkotte.de



Bosch

Scanner zur Ortung von Leitungen

Der Wallscanner D-tect 100 von Bosch lokalisiert unterschiedlichste Materialien in der Wand. Das sind nicht nur elektrische Leitungen, Moniereisen, Wasserleitungen oder sonstige Metalle.

Sogar Kunststoffrohre und Hohlräume werden nach Herstellerangaben

zuverlässig und präzise bis zu einer Tiefe von 100 mm geortet.

Bosch, 70049 Stuttgart

Tel. (01 80) 3 33-57 99

Fax (0 71 52) 9 78 20 25

www.bosch-pt.de

Würth

Winkelschleifer mit Panzer-Wicklung

Eine gepanzerte Motorwicklung schützt die empfindlichen Bauteile des EWS 125 Winkelschleifers von Würth. Die rund 1,5 Kilo leichte Maschine gibt es mit 750



115er und einem 1020 Watt Motor für 125er Scheiben. Die stärkere Ausführung verfügt über eine Konstantelektronik für gleichbleibende

Drehzahl, eine elektronisch geregelte Anlaufstrombegrenzung und über eine Fixtec Schnellspannmutter. Auf Wunsch gibt es den EWS 125 mit einer stufenlos einstellbaren Drehzahlregelung, die eine Anpassung an verschiedene Werkstoffe gestattet. Alle drei Winkelschleifervarianten haben einen in 90 Grad Schritten verstellbaren Getriebekopf und Abschaltkohlebürsten. Für die Winkelschleifer übernimmt Würth zwei Jahre Gewährleistung.

Würth

74650 Künzelsau

Telefon (0 79 40) 15-15 73

Telefax (0 79 40) 15 42 48

www.wuerth.com

Wöhler

Miniatur-Kamerakopf

Mit dem „Miniatur-Kamerakopf VIS 2000 schwarz/weiß“ stellt Wöhler ein kurvengängiges Kamerakopfsystem aus Edelstahl vor. Das Gerät hat einen Gehäusedurchmesser von 26 mm und ein Gewicht von 60 g. Es eignet sich für die Überprüfung von Kanälen, Abgas- und Lüftungsleitungen, sowie engen Ringspalten ab einer Nennweite von 30 mm. Aufgrund der robusten und wasserdichten Konstruktion des Kamerakopfes ist das System auch für die optische Kontrolle von



Abwasserrohren (bis 3 bar) geeignet. Ein Weitwinkelobjektiv mit einem Bildfassungswinkel von 120° sowie die helle Ausleuchtung mittels 12 lichtstarker LED's ermöglichen die Videoinspektion an dunklen und reflexionsarmen Stellen. Dadurch lassen sich Rohrführungen bis zu einem Durchmesser von etwa 30 cm und Schornsteine bis ca. 20 x 20 cm inspizieren.

Wöhler

33181 Bad Wünnenberg

Telefon (0 29 53) 7 30

Telefax (0 29 53) 73 88

www.woehler.de/mgkg

Heimeier

Thermostatventile für die EnEV

Auf der SHK in Hamburg stellte Heimeier Thermostatventile vor, die nach Firmenangaben wie für die EnEV gemacht sind. Mit realisierbaren Auslegungsgeldifferenzen von 0,5 bis 1 K soll sich die Aufwandszahl der Anlagenkomponenten (DIN V 4701-10) reduzieren. Auch Raumtemperaturschwankungen durch Instabilität würden sich auf Grund angepaßter Reaktionsgeschwindigkeiten nicht einstellen. Eine weitere Besonderheit sind die Thermostatköpfe. Diese verfügen über eine

inkompressible Fühlerfüllung, woraus eine sehr geringe Hysterese und Differenzdruckabweichung resultiert. Die hohe Stellkraft des Fühlersystems vermeidet darüber hinaus ein Festkleben der Ventiltellerdichtung nach längerem Absperrn.

Heimeier

59435 Holzwickede

Telefon (0 23 01) 2 93-2 12

Telefax (0 23 01) 29 34 52



Windhager

Modulierender Ölvergaserkessel

Mit der Baureihe Mira hat Windhager einen Niedrigenergie-Ölkessel entwickelt, der sich durch den Einsatz eines neuartigen Perpetum-Brenners auszeichnet. Nach Herstellerangaben arbeitet die Feuerstätte leise und sparsam. Darüber hinaus paßt sich die Nennwärmeleistung modulierend in einer Leistungsbreite von 4,7 bis 14 kW dem Wärmebedarf des Gebäudes an und Brennerstarts sollen um etwa 90 % reduziert werden. Die Unit Ausführung wird wahlweise in den Farben Rot oder Weiß komplett vormontiert und in sechs verschiedenen Ausstattungsvarianten geliefert. Das Design und die Einbautiefe von 60 cm ermöglicht eine Integration in jede Küchenzeile.

Windhager

86405 Meitingen

Telefon (0 82 71) 80 56-0

Telefax (0 82 71) 80 56 30

www.windhager.com

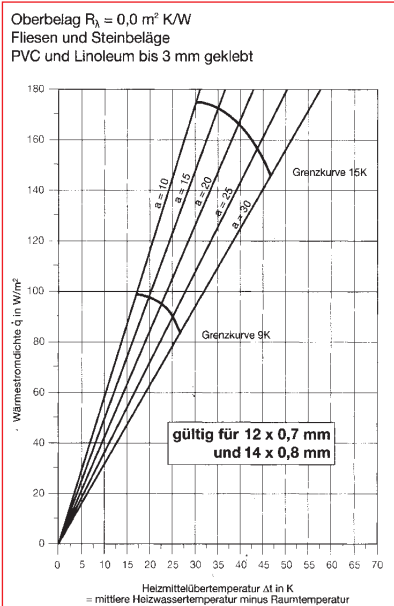


Wilo

Kondensat-Hebeanlage

Mit der DrainLift Con stellt Wilo erstmals eine automatische Kondensathebeanlage vor. Die Neuentwicklung kann für belastetes Kondensat bis zu einem pH-Wert von 3,4 eingesetzt werden und ist für Gasbrennwertkessel mit einer Leistung bis zu 200 kW geeignet. Auch für Kühltruhen, Verdampfer und Klimaanlage kann das Gerät eingesetzt werden. Da die Motoreinheit auf dem Behälter umkehrbar ist, lassen sich die Zu- und Abläufe variabel am Sammelbehälter anbringen und so jeder Einbausituation anpassen. Die Rückschlagklappe ist bereits in die Anlage integriert. Ein Alarmkontakt, der an die Sicherheitseinrichtungen der Geräte angeschlossen werden kann, ist serienmäßig vorhanden. Die Anlage ist komplett vormontiert und fördert bis zu 6 m hoch und schafft einen Volumenstrom von 370 l/h.

Wilo
44263 Dortmund
Telefon (02 31) 41 02-0
Fax (02 31) 4 10 23 63
www.wilo.de

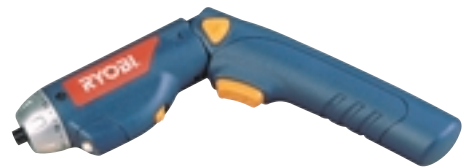


Ryobi

Akku-Stabschrauber

Der 500 gr. leichte Akku-Stabschrauber BD 336 von Elektrowerkzeug-Hersteller Ryobi ist ausbalanciert und besitzt einen abwinkelbaren Handgriff. In der Basisstellung beträgt die Gehäuselänge 310 mm. Um die in der Viertelzoll-Innensechskant-Aufnahme magnetisch haltenden Bits in dunklen Ecken treffsicher zu führen, ist in das Stabschrauber-Gehäuse eine Lampe integriert. Außerdem verfügt das Gerät über eine Spindelarretierung sowie einen Rechts-Links-Lauf in zwei Geschwindigkeiten und 21 Anzugsmoment-einstellungen bis zu 5,6 Nm. Der Stabschrauber BD 336 ist mit einem 3,6-Volt-Akku, einem Ladegerät sowie mit Bits und Bit-haltern im Hartschalenkoffer erhältlich.

Ryobi
40724 Hilden
Telefon (0 21 03) 29 58 13
Telefax (0 21 03) 29 58 29



Wieland

Schlankes Rohr mit gleicher Heizleistung

Das 12 x 0,7 mm-cuprotherm-Flächenheizungsrohr soll nach Firmenangaben die gleiche Heizleistung wie das bislang übliche 14 x 0,8 mm-Rohr besitzen. Wesentlichster Vorteil wäre ein um 21 % günstigerer Rohrpreis. So sollen bei der Verlegung eines Quadratmeters cuprotherm-Flächenheizungsrohr mit einem Abstand von 20 cm rund 3 Euro gespart werden können. Dazu käme der Zeitgewinn durch eine leichtere und schnellere Montage der Kupferrohre. Positiv wirke sich bei

der Installation der geringeren Rohrdimension auch die reduzierte Estrichhöhe mit entsprechend niedrigeren Kosten aus. Nur wenn auf Grund der um rund ein Viertel reduzierten maximalen Heizkreislänge zusätzliche Heizkreisverteilerabgänge nötig sind, könnten eventuelle Mehrkosten entstehen. Würden jedoch alle Faktoren einschließlich Estrich- und Verlegearbeit betrachtet, bliebe unter dem Strich ein Kostenvorteil von 3,75 Euro pro m^2 bei der Wahl von 12 x 0,7 mm-Kupferrohr für die Verlegung einer Flächenheizung.

Wieland, 89079 Ulm
Telefon (07 31) 9 44-0
Telefax (07 31) 9 44 27 72
www.wieland.de

NaKlar

Bodentürstopper mit Spanndübel

Bei Fußbodenheizungen kann in der Regel nicht tief genug gebohrt werden, um Türstopper sicher im Bodenbelag zu befestigen. Mit der neuen, Gebrauchsmuster geschützten, NaKlar-Befestigung läßt sich mittels eines Spanndübels der Türstopper sicher in den Bodenbelag verankern. Ein Durchdringen des Bodenbelages und somit eine Beschädigung des Unterbaus wird vermieden. Die Bodenstopper sind in den Ausführungen Ahorn, Buche, Eiche, Kirschbaum lackiert, Edelstahl massiv, Messing poliert, Messing gebürstet, Aluminium natur eloxiert, Aluminium schwarz eloxiert sowie Vergoldet und Altsilber auf der Basis Edelstahl lieferbar. Neu im Programm ist die Edelsteinkollektion.

NaKlar

88605 Messkirch

Telefon (0 75 75) 9 30 40

Telefax (0 75 75) 9 30 41



Tece

Neuer Spülkasten

Der neue Unterputzspülkasten von Tece hat einen Inhalt von 10 l, wobei die Vollspülung auf 9 l eingestellt werden kann. Das Restwasser soll für zusätzliche Spülenergie sorgen und bei Bedarf zur sofortigen Nachspülung zur Verfügung stehen. Zum Wassersparen ist eine Zweimengentechnik integriert. Eckventil, Panzerschlauch und Spülkastenanschluß sind bereits werkseitig vormontiert. Bei der weiteren Installation wird der Panzerschlauch nach dem Spülen der Leitung werkzeuglos mit dem Füllventil verbunden. Eine weitere Besonderheit ist die Universalität des Spülkastens. Ob wassersparende Zwei- oder Einmengentechnik, Betätigung von vorn oder von oben, niedrige- oder Standard-Bauhöhe, das Innenleben des Spülkastens ist immer identisch. Mit den ebenfalls neuen Tece-ambia-Betätigungsplatten stehen passende Bedienelemente für den Spülkasten zur Verfügung.

Tece, 48269 Emsdetten, Telefon (0 25 72) 9 28-0
Telefax (0 25 72) 8 81 68, www.tece.de

Unser Beitrag zur Bildungsreform: *sbz monteur* im Abonnement

*Fax - Hotline
(07 11) 6 36 72-7 11*

12mal im Jahr nützliche Fachinformationen

Mit einem Abonnement von *sbz monteur* gibt es Monat für Monat anschauliche Beiträge zu prüfungsrelevanten Themen aus der Sanitär- und Heizungstechnik.

Keine Ausgabe versäumen

Mit einem Abonnement von *sbz monteur* gibt es jede Ausgabe pünktlich und bequem nach Hause geliefert.

Noch mehr Fachinformationen über www.sbz-online.de

Mit einem Abonnement von *sbz monteur* gibt es einen exklusiven Zugang zum umfangreichen Online-Archiv im Internet.



Ja, diese Vorteile überzeugen mich!

Schicken Sie mir den *sbz monteur* ab der nächsten Ausgabe für zunächst ein Jahr (12 Ausgaben) zum Vorteilspreis von € 22,50 pro Halbjahr zzgl. Versandanteil (Inland: € 3,90/Ausland: € 7,80).

Die Zeitschrift kann jederzeit mit einer Frist von drei Monaten zum Halbjahresende schriftlich beim Verlag gekündigt werden.

Firma/Nachname, Vorname

z.H.

Straße/Postfach

Nr.

Land

PLZ

Ort

Telefon

Telefax

E-Mail-Adresse

Branche/Tätigkeitsbereich

Gewünschte Zahlungsweise

Bankeinzug

Rechnung

Geldinstitut, Ort

Bankleitzahl

Kontonummer

X

Datum

Unterschrift

Vertrauensgarantie: Dieser Auftrag kann innerhalb von 14 Tagen beim Alfons W. Gentner Verlag GmbH & Co. KG, Postfach 10 17 42, 70015 Stuttgart, widerrufen werden. Die rechtzeitige Absendung der Mitteilung genügt.

FAc100103