

■ KME

Tecu-System-Rauten

Die KM Europa Metal hat die Tecu-System-Schindeln durch eine neue rautenförmige Schindel ergänzt. Ihr prägnantes Aus-



sehen erinnert durch den abgerundeten Abschluß der Rauten an die natürlichen Schuppen einer Schlangenhaut. Die Tecu-System-Raute ist ein großformatiges Bekleidungs-element aus Tecu-Kupfer in den Oberflächen Tecu-Classic, Tecu-Oxid, Tecu-Patina und Tecu-Zinn. Durch maschinell vorgenommene Ausklinkungen und Kantungen entstehen Rauten mit einheitlich exakten Abmessungen und einem Diagonalmaß von ca. 410 x 410 mm in einer Materialdicke von 0,7 mm. Die Verlegung erfolgt durch einfaches ineinanderhängen der allseitigen Umkantungen und kann sowohl von links nach rechts oder entgegengesetzt durchgeführt werden.

KM Europa Metal
49023 Osnabrück
Telefon (05 41) 3 21-0
Telefax (05 41) 3 21 40 30
www.tecu.com

■ Dinosaurier

Kraftvolle Stauch-Streckzange

Die Firma Dinosaurier-Werkzeuge hatte bisher zwei Geräte in einfacherer Ausführung im Angebot. Ein Gerät mit einer Einlege- oder Arbeitstiefe von



25 mm und ein Gerät mit 70 mm. Seit kurzem gibt es die neue industrielle Stauch-Streckzange mit einer Einlege- beziehungsweise Arbeitstiefe von 45 mm. Die neue Zange mit der Bezeichnung SG 1000 ZG hat gerundete Backen, um auch engste Radien bearbeiten zu können. Das schnelle und einfache Wechseln der Werkzeuge erlaubt müheloses und zügiges Arbeiten. Eine spezielle Justierschraube ermöglicht dem Anwender millimetergenaues Arbeiten. Der neuartige Standfuß mit Spezialadapter macht aus dem Handgerät zusätzlich eine stationäre Zange zum Arbeiten in der Werkstatt, auf dem Transportfahrzeug oder auch auf dem Gerüst. Eine weitere Besonderheit sind die beanspruchbaren Spezialwerkzeuge, die das Bearbeiten von Stahlblechen bis 2 mm und Aluminium bis 3 mm zulassen. Das Kombinationsmodell SG 1000 ZGK besteht aus zwei kompletten Stauch-Streckzangen und einem Stauch- und einem Streckwerkzeug. Aufwendiges Tauschen der Werkzeuge entfällt und ein gleichzeitiges Benutzen von zwei Personen ist möglich.

Dinosaurier
22087 Hamburg
Telefon (0 40) 4 30 71 63
Telefax (0 40) 4 30 71 66
www.dinosaurier-werkzeuge.de

■ Pfleiderer

Photovoltaikmodul

Die Dachziegelwerke Pfleiderer haben die Produktlinie Terra Piatta-Solar um ein Hochleistungsmodul zur Stromgewinnung aus Sonnenlicht erweitert. Nach Firmenangaben besitzt das neue monokristalline Photovoltaikmodul einen überdurchschnittlichen Zellenwirkungsgrad von 16 % und soll genau



wie die bereits am Markt befindliche polykristalline Variante nach dem Prinzip plug and play in die Dacharchitektur zu integrieren sein. Beide Photovoltaikmodule sind kompatibel mit Tondachziegeln und können sowohl für die moderne und klassische Architektur, wie auch im Denkmalschutz eingesetzt werden.

Pfleiderer
71364 Winnenden
Telefon (0 71 95) 6 96-0
Telefax (0 71 95) 6 96-1 06
www.pfleiderer-dach.de

■ Rheinzink

Anschlußrahmen

Der Rheinzink-Anschlußrahmen bietet eine werkseitig weitgehend vorgefertigte Lösung für alle Ziegel-, Pfannen- und Schieferdeckungen. Das Systemset aus walzblankem Rheinzink besteht aus vier Eckelementen und jeweils 1,0 m langen Brust-, Nacken- sowie zwei Seitenprofilen. Es ermöglicht einen



schnellen und einfachen Einbau mit geringem Löt- oder Klebeaufwand. Den Anschlußrahmen gibt es in zwei Varianten für die gängigen Dachneigungsbereiche von 10° bis 35° sowie 36° bis 60°. Die erste Variante ist ausgelegt für Schornsteinbreiten bis zu 1 m Breite und 0,8 m Tiefe, die zweite für dieselbe Breite und für 0,5 m Tiefe. Für den traufseitigen Anschluß an unter-

schiedlichsten Geometrien verfügt der Anschlußrahmen über einen plissierten, leicht formbaren Streifen aus Anformzink.

Rheinzink
45705 Datteln
Telefon (0 23 63) 60 50
Telefax (0 23 63) 60 52 09
www.rheinzink.de

■ Klöber

Universeller Dachdurchgang

Der universelle Dachdurchgang Rovia von Klöber eignet sich als Steildachdurchgang für alle klein- und großformatigen Deckelemente wie Dachsteine



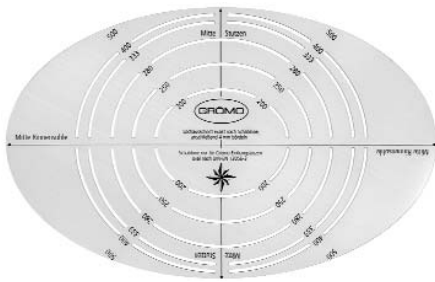
und Tonziegel. Durchbrüche können damit auch zwischen Dachstein- und Dachziegelreihen realisiert werden. Zusammen mit dem Zubehör Lüfterrohr mit Kondensatabführung, Antennendurchgang Passio und Abgasadapter bildet der neue Rovia Dachdurchgang eine universelle Einheit.

Klöber
58256 Ennepetal
Telefon (0 23 33) 9 87 70
Telefax (0 23 33) 9 87 71 99
www.kloeber.de

■ Grömo

Schablone für Auslaßöffnungen

Grömo hat Schablonen für notwendige Auslaßöffnungen in Einhang- und Schrägstützen entwickelt. Die flexible, hochschlagfeste Acrylglas-Schablonen



montagen nicht vorzeitig spreizt. Erhältlich ist er in den Größen 6 bis 14 mm.

Fischer
72178 Waldachtal
Telefon
(0 74 43) 12-0
Telefax
(0 74 43) 12 45 60
www.fischerwerke.de

ne für die ovalen Einhangstützen kann über den Grömo-Fachhandel angefordert werden. Damit bietet das Unternehmen nicht nur Stützen, die den Erfordernissen der DIN 12056 Teil 3 entsprechen, sondern auch Schablonen mit praxistauglichen Lösungen.

Grömo
87616 Marktobendorf
Telefon (0 83 42) 91 25 00
Telefax (0 83 42) 91 25 10
www.groemo.de

■ **Fischer** **Dübel für alle Anwendungen**

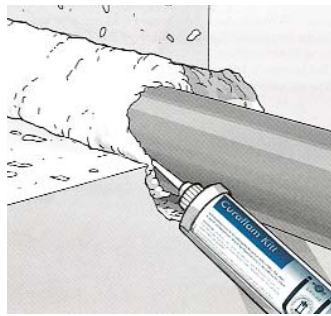
Der Fischer Universaldübel UX zieht mit jeder Schraubendrehung immer mehr – solange, bis er sich am Ende im Bohrloch verspreizt oder im Hohlraum verknottet. Er bietet Halt in jeder Wand, egal ob Gipskarton, Vollmauerwerk, Lochziegel oder Beton. Ein Dübelrand verhindert



ein Tieferrutschen im Bohrloch. Sägezähne und Sperrkanten unterbinden ein unangenehmes Mitdrehen im Bohrloch, auch bei ausgefransten Löchern. Seine schrägen Verbindungsstege ermöglichen eine erwünschte Schraubenführung. Dadurch verringert sich die Torsion beim Eindrehen der Schraube und der Dübel zieht. Eine Einschlagsperre sorgt zudem dafür, daß der UX auch bei Durchsteck-

■ **Doyma** **Brandschutz-Kitt aus der Kartusche**

Der Curaflam-Kitt ist ein Brandschutz-System für Durchführungen von Kabeln und Rohren durch Wände und Decken. Nach Herstellerangaben erfüllt er die Anforderungen für die technische Abschottung von Leitungen gemäß Muster-Leitungsanlagen-



Richtlinie 03 / 2000 und ist vom Deutschen Institut für Bautechnik (DIBt) geprüft und zugelassen. Im Brandfall schäumt der Kitt auf und verhindert so die Brandausbreitung und Rauchweiterleitung. Geeignet ist er für brennbare Rohrleitungen und elektrische Leitungen bis zu einem Außendurchmesser von 32 mm sowie für nicht brennbare Rohrleitungen bis zu einem Außendurchmesser von 160 mm.

Doyma
28876 Oyten
Telefon (0 42 07) 91 66-0
Telefax (0 42 07) 9 16 61 99
www.doyma.de



■ **Polytherm** **Regelstationen**

Das Unternehmen stellte jetzt drei Regelstationen für Flächenheizungssysteme vor, die jeweils mit vier verschiedenen Reglertypen kombiniert werden können.

Polytherm
48607 Ochtrup
Telefon (0 25 53) 72 50
Telefax (0 25 53) 7 25 44
www.polytherm.de

■ **Raab** **Schornsteinsanierung**

Mit Flex-R stellte das Unternehmen jetzt ein flexibles Edelstahlrohr für die Schornsteinsanierung vor. Es ermöglicht es, die Abgase aller Regelfeuerstätten gemäß DIN 18160 (auch von festen Brennstoffen) ins Freie zu

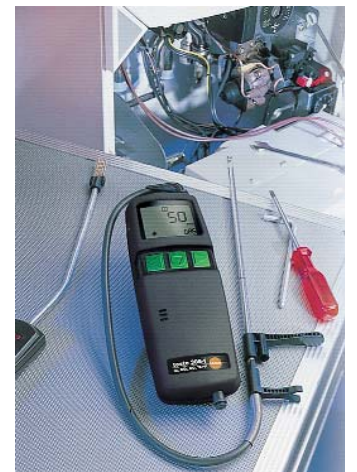


befördern. Die doppelwandige Fertigung soll glatte Innenflächen in Kombination mit einer flexiblen Rohrführung ermöglichen. Flex-R wird in acht Durchmessern von 100 bis 200 mm und in Längen von 10 und 30 m angeboten. Außerdem hat der Hersteller mit Osmotec jetzt auch ein keramisches Abgassystem in Durchmessern von 120 bis 180 mm im Programm.

Raab
56512 Neuwied
Telefon (0 26 31) 91 30
Telefax (0 26 31) 91 31 45
www.raab-gruppe.de

■ **Testo** **Wartungssets**

Die kompletten Wartungssets für Ölbrenner und Gasthermen bestehen aus einem Abgas-Analysegerät sowie allen notwendigen Werkzeugen in einem Koffer. Herzstück ist das kompakte Testo 305 mit seiner flexiblen



Sonde, das über drei Tasten bedient wird und CO, O₂, CO₂, qA, Eta, λ sowie °C erfaßt. Außerdem stellte das Unternehmen mit den Datenlogger-Familien Testo 175 und 177 zwei neue Familien von Meßdaten-Speichergeräten für Temperatur, Feuchte und Spannung/Strom mit vor-Ort-Steuerung vor.

Testo
79849 Lenzkirch
Telefon (0 76 53) 68 10
Telefax (0 76 53) 68 11 00
www.testo.de

■ GEA Happel SiCo Kühlkonvektoren

Das Unternehmen hat seine aktiven und passiven Kühlkonvektoren überarbeitet. Unter anderem wurden mehrere Kühlkonvektoren mit einer abklappbaren Unterseite ausgerüstet. Durch die Überarbeitung des Designs konnten Bauteile wie Ventile und Luftregelklappen mit ins Gehäuse integriert werden. Außerdem wurde ein Modulsystem für alle Produkte geschaffen.



Früher notwendige Sonderlösungen sollen sich so mit Standardbauteilen abdecken lassen. Serienmäßig sind alle aktiven Kühlkonvektoren jetzt im 2- und

4-Leitersystem lieferbar und können somit auch für Heizzwecke eingesetzt werden. Aus dem Programm genommen hat der Hersteller dagegen ein Element zum Aufbau von Kühldecken.

GEA Happel SiCo
44625 Herne
Telefon (0 23 25) 4 68 01
Telefax (0 23 25) 46 85 66
www.gea-lufittechnik.de

■ Jung Pumpen Automatische Kleinhebeanlage

Der WC-Fix 260 von Jung ist eine kleine Hebeanlage, die zum Einbau einer Toilette im Keller unterhalb der Rückstauenebene geeignet ist. Sie kann aber auch in



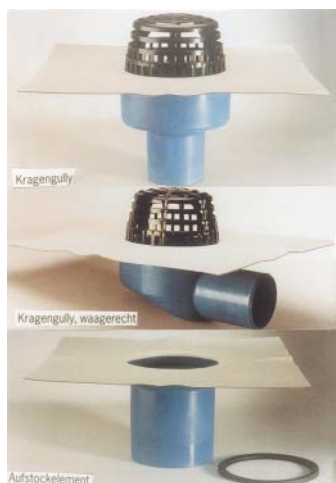
jedem anderen Bad, wo beispielsweise die Toilette, das Waschbecken oder eine Dusche vom Fallrohr weit entfernt und das Abwasser dorthin gepumpt werden muß, installiert werden. Mit ihr können Abwasser bis zu 4 m hoch oder 56 m weit

zur Fall- oder Sammelstelle Richtung Kanalisation transportiert werden. Die kompakte Baugröße ermöglicht den unauffälligen Einbau in eine handelsübliche Vorwandinstallation.

Jung Pumpen
33803 Steinhagen
Telefon (0 52 04) 17-0
Telefax (0 52 04) 8 03 68
www.jung-pumpen.de

■ Grumbach Kragengully

Der Kragengully von Grumbach hat eine besonders ausgebildete Nute, um den Kiesfang sicher anschließen zu können. Diese Aussparung übernimmt eine we-



sentliche Dichtungsrolle bei der Verwendung von Aufstockelementen, die bei Warmdächern und bei Sanierungen zur Anwendung gelangen. Eine speziell geschaffene Rückstausicherung legt sich in die Nute und soll somit die Verbindung absolut dicht und rückstausicher machen. Die aus FCKW-freiem PUR-Integral-Hartschaum gefertigten Gullys werden in den

Ausführungen senkrecht und waagrecht, mit Nennweiten von DN 70 bis DN 150 angeboten.

Grumbach
35581 Wetzlar-Münchholzhausen
Telefon (0 64 41) 97 72-0
Telefax (0 64 41) 97 72-20
www.grumbach.net

■ Glock Vorwandelemente für barrierefreies Wohnen

Die Tragständer-Kombinationen für Wandhänge-WC und einseitige Stützgriff-Montage von Glock, bestehen aus einer



Rahmenkonstruktion mit geschweißten Profilstahlrohren. Vorgeschriebene Achsabstände für die Montage von Stützgriffen an behindertengerechten WC-Anlagen lassen sich durch die Platzierung des Tragständers in Ecknähe und durch die Montage eines Wandgriffes an der flankierenden Wand erreichen.

Glock
64579 Gernsheim
Telefon (0 62 58) 90 27 84-86
Telefax (0 62 58) 90 29 16
www.glockgmbh.de

■ Emcal Hausmanagement- System

Das Emcal Hausmanagement-System Universum wurde speziell für den Einfamilien- und Mehrfamilienhausbau entwickelt. Nach Herstellerangaben soll es eine optimale Steuerung der Wärme- und Kälteverteilssysteme, inner-

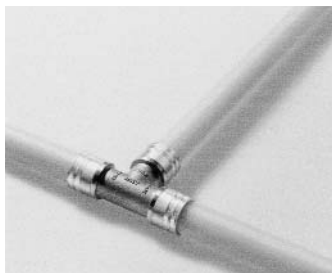
halb eines kompletten Haustechnik-Managements ermöglichen. Das Gerät besitzt eine Folientastatur mit großem hintergrundbeleuchtetem Display, und wird über ein TV-Gerät, über einen PC oder über ein Telefon aus der Ferne bedient.

Emcal
48269 Emsdetten
Telefon (0 25 72) 9 24-0
Telefax (0 25 72) 9 24-1 00
www.emcal.de

■ Schell Aluminium- Verbundrohr

Das Alu Plus-Installationsrohr ist ein Anbindesystem, das sich nicht nur für den Einsatz bei Trinkwasserinstallationen eignet, sondern auch für die Heizungsanbindung. Das Rohr besteht aus einer inneren und äußeren Schicht aus PEX, sowie im mittleren aus einer Aluminium-





schicht. Aufgrund seiner 0,4 bis 0,6 mm starken Aluminiumwand ist es sehr formstabil und läßt sich dennoch leicht biegen. Nach Firmenangaben ist es sauerstoffdicht, und seine innere Schicht aus hochmolekularem Polyethylen garantiert Korrosionssicherheit. Außerdem lässt sich mit nur einem Fitting das multifunktionale Alu Plus-Verbundrohr, das PEX-Sanitär-Installationsrohr sowie das Therm Plus Heizungsrohr montieren.

Schell

57448 Olpe

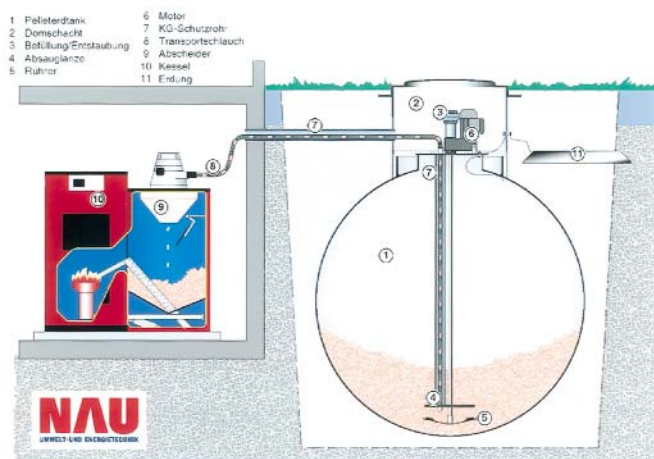
Telefon (0 27 61) 8 92-0

Telefax (0 27 61) 8 92-1 99

www.schell-armaturen.de

■ Nau Holz-Pellet Erdtank

Das neue Entnahmesystem für die Pelletskugel von Nau besteht aus einem Aluminium-Grundkörper mit allen erforderlichen



Anschlüssen. Storz-A-Kupplungen zum Befüllen der Kugel gehören ebenso zum Lieferumfang, wie die Staubansaugung und die Anschlüsse für Saug- und Rückluftschlauch. Ein 370-W-Motor, der nur bei Entnahme einschaltet, treibt das Rührwerk an. Die Entnahmeeistung beträgt je nach Saugsystem ca. 10 kg/min. Eine geerdete Innenbeschichtung soll die statische Aufladung der Kugel verhindern. Erhältlich ist die Pelletskugel in den Größen 8, 10 und 12 m³ für begeh- und befahrbare Kugelabdeckungen.

Nau

85368 Moosburg-Pfornbach

Telefon (0 87 62) 92-0

Telefax (0 87 62) 34 70

www.nau-gmbh.de

■ Rau Elektronisches Meßgerät

Das elektronische Meßgerät LM 06 dient zur Dichtheitsprüfung und Leckmengenmessung an Gasleitungen, sowie zur Dichtheitsprüfung von Wasser- und



Abwasserleitungen. Das Prüfergebnis läßt sich als Prüfprotokoll über einen integrierten Nadeldrucker ausdrucken, wobei die Daten im Gerät gespeichert bleiben. Über ein serielles Kabel können diese Daten auf einen PC überspielt werden. Neben serienmäßigem Gerätezubehör zur Prüfung und Druckmessung an Gasleitungen sowie zur Leckmengenmessung, sind optional Erweiterungssätze für das Prüfen von Trinkwasserleitungen und Abwasser-Grundleitungen erhältlich.

Rau

86405 Herbertshofen

Telefon (0 82 71) 8 01 70

Telefax (0 82 71) 80 17 17

www.rau-systems.de

■ Tece Trägerkonstruktion für Badewannen

Das Tece-Profil-System ist eine Wannen-trägerkonstruktion, an der anschließend die Verkleidung aus Bauplatten angeschraubt wird. Damit Bodenunebenheiten ausgeglichen werden können, ist der Einsteckfuß des Wannen-trägers in der



Höhe verstellbar. Mit nur vier neuen Bauteilen lassen sich fast alle Wannentypen aufbauen und mit Ablagen, Schrank- oder Regaleinbauten ergänzen. Zur Schallentkoppelung der Badewanne sind die tragenden Endkappen des Wannengestells mit einem Schallschutzgummi versehen. Zur zusätzlichen Entkoppelung des Wannenrandes wird die Montage eines geteilten Wannendämmbandes mit einer Abrißkante empfohlen.

Tece

48269 Emdsdetten

Telefon (0 25 72) 9 28-0

Telefax (0 25 72) 8 81 68

www.tece.de

■ Schütz

Gas-Lecksuche

Um Lecksuche und Leckortung noch sicherer und zuverlässiger zu gestalten, wurde der GasPen-

digital mit einer doppelten Anzeige ausgestattet. Ein exakter Meßwert wird digital geliefert und die analoge Balkenanzeige zeigt zusätzlich Veränderungen bei der Gaskonzentration an. Nach Herstellerangaben erkennt



das Gerät verschiedenste Medien wie Methan, Propan oder Wasserstoffe. Außerdem ließen sich Undichtigkeiten bereits ab einer Konzentration von 10 ppm erkennen. Der Hersteller bietet eine Langlebigkeits-Garantie von 30 Jahren und einen kostenlosen Jahres-Funktions-Check an.

Schütz

77933 Lahr/Schw.

Telefon (0 78 21) 5 22 10

Telefax (0 78 21) 45 80

www.schuetz-messtechnik.de

■ KME

Neue Mantelfarbe für Wicu-Programm

Die Hausinstallationsrohre der Marke Wicu werden ab sofort mit der Mantelfarbe grau geliefert. Die neue Optik löst die bisherige Farbe elfenbein ab. Durch



die Farbumstellung ist es den Verarbeitern möglich, eine große Auswahl passender Standard-Zubehörteile für das Nachisolieren und Ummanteln zu verwenden. Gleichwohl umfaßt das Wicu-Programm auch weiterhin ein eigenes Zubehörsortiment, das ebenfalls auf die Farbe grau umgestellt wird.

KME

49023 Osnabrück

Telefon (05 41) 3 21-43 22

Telefax (05 41) 3 21 43 20

www.kme-tube-systems.com

■ Olsberg

Lüftungsradiatoren für die Zentralheizung

Die Lüftungsradiatoren „Air-Com zentral“ bieten eine ganzjährige Be- und Entlüftung, mit bis zu 70 % Wärmerückgewinnung, sowie bei Bedarf die Heizfunktion eines integrierten Plattenheizkörpers. Die Leistung der Radiallüfter kann stufenlos von 20 bis 60 m³/h geregelt werden. Nach Firmenangaben besteht der Vorteil gegenüber zentralen Lüftungssystemen in der raumweisen Regelung der Frischluftzufuhr. Mit 30 bis 50 cm sind



die Lüftungskanäle sehr kurz, und die Lüftungseinheit ist zudem komplett herausnehmbar.

Olsberg

59939 Olsberg

Telefon (0 29 62) 8 05-0

Telefax (0 29 62) 80 51 80

www.olsberg.com



■ **Hilti**
**Laser-Distanz-
 meßgeräte**

Mit den Distanzmeßgeräten PD 22 und PD 28 lassen sich Entfernungen von 10 cm bis über 100 m per Knopfdruck berührungslos bestimmen. Messungen auf lange Distanzen werden mit dem sichtbaren Laserstrahl oder bei ungünstigen Lichtverhältnissen durch Zubehöre wie Lasersichtbrille oder Fernrohrsucher erleichtert. Die Geräte liefern bei Temperaturen von -10 bis +50° C Meßgenauigkeiten von +/-2 mm und ermöglichen mit zwei AA-Batterien rund 8000 Messungen. Das Meßgerät PD 28 ist für Anwender, die Meßwerte elektronisch weiterverarbeiten möch-

ten. Es verfügt über einen Datenspeicher, in dem bis zu 1000 Meßwerte strukturiert hinterlegt werden können. Mittels Übertragungssoftware können die Daten in einer Excel-Tabelle dargestellt und ausgewertet werden.

Hilti
 86916 Kaufering
 Telefon (08 00) 8 88 55 22
 Telefax (08 00) 8 88 55 23
 www.hilti.de

■ **Kessel**
**Übersichtliches
 Abholregal**

Der Entwässerungsspezialist Kessel bietet jetzt seine Produkte in einem speziellen Abholregal an. Die Artikel werden in einem stabilen Regal übersichtlich und geordnet präsentiert. Schautafeln geben Einbautips und helfen bei der Auswahl des richtigen Produktes. Transparente Scannerleisten und deutliche Beschriftungsfelder sollen die Regalnutzung und -pflege erleichtern. Das Regalsortiment umfaßt neben Kellerabläufe auch Boden- und Badabläufe sowie Rückstauverschlüsse und Schmutzwasserhebeanlagen.

Kessel
 85101 Lenting
 Telefon (0 84 56) 27-0
 Telefax (0 84 56) 2 72 00
 www.kessel.de



■ Aquis Urinalarmatur mit Solarantrieb

Die iqua Solino von Aquis ist weltweit die erste solarbetriebene automatische Urinalarmatur und mißt gerade einmal 12 x 14 cm. Spezielle Photovoltaik-Zellen gewinnen aus dem verfügbaren Tageslicht und aus der



Raumbeleuchtung die notwendige Energie. Bei Dunkelheit reduziert die Elektronik den Stromverbrauch auf ein Minimum. Mit der patentierten iqua Klick-Taste lassen sich die gewünschte Spülzeit einstellen, oder weitere Optionen wie etwa Vor- und Zwangsspülung aktivieren. Das Reinigungspersonal kann jederzeit gezieltes Spülen auslösen oder während des Reinigens eine Funktions-Pause einlegen. Es stehen alternativ Einbaumöglichkeiten mit und ohne Vorwandinstallationssystem zur Verfügung.

Aquis
88113 Lindau
Telefon (0 75 28) 2 02 53
Telefax (0 75 28) 2 02 54
www.aquis.ch

■ Oranier Gaskaminöfen

Die Gaskaminöfen Main und Mosel sorgen mit neuer Gasfeuerungs-technik für einen natürlichen Flammenzauber. Das Flammenspiel und das in der Brennkammer lodernde Glutbett aus hitzebeständigem Granulat ähneln einem Kaminfeuer, das mit Holzscheiten betrieben wird. Die Glasfront der Brennkammer wie auch den vorderen Gehäusemantel gibt es in den Ausführungen Plan, Prisma und Panorama. Die Breite von 510 mm und die Tiefen 320, 362 bzw. 367 mm sind bei beiden



Modellserien gleich. Wichtigstes Unterscheidungsmerkmal ist die Höhe. Sie beträgt beim Gaskaminofen Mosel 780 mm und bei der Modellserie Main 1110 mm.

Oranier
35075 Gladenbach
Telefon (0 64 62) 9 23-3 33
Telefax (0 64 62) 92 33 39
www.oranier.com

■ Viessmann Großflächen- Sonnenkollektoren

Kern des Großflächenmoduls Vitosol 100 DI von Viessmann ist der Kupferabsorber mit einer Sol-Titan-Beschichtung. Nach Firmenangaben gewährleistet er eine hohe Absorption der Sonnenstrahlung. Umgeben wird er



von einem wärmeisolierten Kollektorgehäuse sowie einer Abdeckung mit Spezial-Solar-glasscheibe in einer Stärke von 4 mm und geringem Eisenanteil. Zum Lieferumfang gehören neben dem Modul Vitosol 100 DI alle weiteren Anlagenkomponenten, die für eine komplette Installation der Anlage benötigt werden. Die Modulmaße sind so gewählt, daß bei der Eindeckung mit „Frankfurter Pfanne“ auf das Zuschneiden von Ziegeln verzichtet werden kann. Aber auch für die Dacheindeckung mit anderen üblichen Dachpfannen ist das Modul geeignet.

Viessmann
35107 Allendorf
Telefon (0 64 52) 70 25 33
Telefax (0 64 52) 70 21 48
www.viessmann.de

■ Aquametro Rechenwerk für Wärme- und Kälteversorgung

Das Kleinrechenwerk Calec ST wurde für Wärme- und Kälteversorgungen im mittleren Leistungsbereich sowie für Anwendungen in Gebäude- und Energiemanagementsystemen konzipiert. Die Bedienung erfolgt durch zwei Tasten, wobei die Menüführung und Anzeigen durch die Verwendung eindeutiger Zeichen und Symbole selbsterklärend sind. Durch einen neuartigen Speicherbaustein im Gehäuseunterteil verbleiben

gespeicherte Informationen beim Austausch oder der Nacheinrichtung des Rechenwerkmoduls im Grundgerät. Das Gerät kommuniziert über ein M-Bus-Modul, neu ist ein LON-Modul erhältlich.

Aquametro
CH-4106 Therwil
Telefon (4 16 17 25) 11 22
Telefax (4 16 17 25) 15 95
www.aquametro.com

■ Caleffi Kesselgruppen für Leistungen über 50 kW

Der Grundkörper der Heizcal 302634 besteht aus schwerem Messingguß MS 58 und besitzt einen 1"-Anschluß. Ausgestattet ist die Kesselgruppe mit einem Sicherheitsventil $3/4" \times 1"$,



einem Manometer sowie mit einem Schnellentlüfter, der mit einer seitlichen Schwimmerhalterung und einer automatischen Absperrung ausgestattet ist. Eine Zwangsentlüftungsführung soll für eine schnellere Luftzuführung zum Entlüfter sorgen. Das Heizungsmanometer mit grüner Fahne weist ebenfalls ein automatisches Absperrventil auf. Die Lieferung der neuen Kesselgruppe erfolgt inklusive Isolierung.

Caleffi
63165 Mühlheim
Telefon (0 61 08) 90 91-0
Telefax (0 61 08) 90 91 70
www.caleffi.de