

## ■ Zehnder Virtuelle Wärmekörper

Die Zehnder Wärmekörper GmbH präsentiert ihre überarbeiteten Internetseiten unter der Adresse [www.zehnder-online.de](http://www.zehnder-online.de). Die Homepage bietet dem Besucher drei Einstiegsmöglichkeiten an: Zielgruppen, Allgemein und Schnelle Info. Beim Zielgruppeneinstieg z. B. findet der User einen speziell auf seine Bedürfnisse abgestimmten Ratgeber vor, der ihn auf die für ihn interessanten Seiten leitet. Die einzelnen Themenfelder des Ratgebers sind auf Bauherren, Architekten/Planer/Ingenieure sowie Händler und Fachhandwerker zugeschnitten. In bestimmten, paßwortgeschützten Bereichen werden verschiedene Daten zum Download angeboten (Datenorm, Montageanleitungen etc.).

## ■ Spannuth Abrechnungslösung für Kundendienstaufträge

Viele Betriebe haben das Problem, daß die Arbeitsberichte von den Monteuren zum Teil unleserlich geschrieben sind. Dadurch kommt es beim Erstellen der Rechnungen häufig zu Rückfragen oder zur Abrechnung falscher Artikel und Leistungen und somit zur Beanstandung der Rechnungen. Beim Einsatz der Software „Win-HSKL“ erhalten die Monteure bereits den Arbeitsauftrag entweder mit einem Barcode oder den Auftragscode telefonisch. Nach Durchführung der Arbeit beim Kunden wird über den Scanner der Auftragscode gelesen bzw. manuell eingegeben. Anschließend werden

die erbrachten Leistungen per Artikelliste (mit Barcode) gescannt und die Mengen erfaßt. Nach der Rückkehr in den Betrieb gibt der Monteur seine Arbeitsberichte ab und stellt den Scanner in die Übertragungsstation. Mit dieser Übernahme werden die Rechnungspositionen zu den Aufträgen generiert. Die sonst übliche Erfassungsarbeit im Büro entfällt somit. Die Kontrolle der Rechnungserstellung bleibt bei diesem Verfahren im Betrieb. Berücksichtigen lassen sich auch kundenspezifische Preise (z. B. Sonderkonditionen der Stundenverrechnungssätze) bei der Generierung der Rechnungspositionen.

Softwarebüro Spannuth  
30938 Burgwedel  
Telefon (0 51 39) 98 21 21  
Telefax (0 51 39) 98 21 31  
[www.spannuth-software.de](http://www.spannuth-software.de)

## ■ Rubicon Auftragsabwicklung

Für EDV-Fragestellungen im Bereich Haustechnik/Installation (Heizung, Sanitär, Lüftung) wurde im Frühjahr die Software-Firma Rubicon Professional Solutions GmbH gegründet. Das erste Produkt ist „RubiAVA“ ein Programm, das mittelständischen Betrieben die Erstellung und Verwaltung von Angeboten und Aufträgen erleichtern soll. Es besteht aus den Modulen Adreßverwaltung, Artikelbetrachter, Schnellauswahlmodul sowie Angebots- und Auftragsverwaltung.

Rubicon  
50389 Wesseling  
Telefon (0 22 36) 37 51 15  
Telefax (0 22 36) 37 51 73  
[www.rubicon-professional.de](http://www.rubicon-professional.de)

## ■ Simplex Kommunikationsplattform

In neuem Look präsentiert Simplex seinen Internetauftritt unter [www.simplex-wilfer.de](http://www.simplex-wilfer.de). Eine klare Struktur und übersichtliche Gliederung sollen dem Besucher einen schnellen Zugang zu den umfassenden Produktinformationen – einschließlich Abbildung und Produktdetails – ermöglichen. Die Produktinformationen sind zudem mit zahlreichen Downloadmöglichkeiten versehen. Neben der Informationsvermittlung will das Unternehmen mit seinem neuen Internet-Auftritt eine Kommunikationsplattform schaffen. Dazu werden Anfragen und Wünsche aufbereitet und im FAQ-Bereich allen Besuchern zugänglich gemacht. Auch für Lieferanten ermöglicht Simplex eine unkomplizierte Kontaktaufnahme.

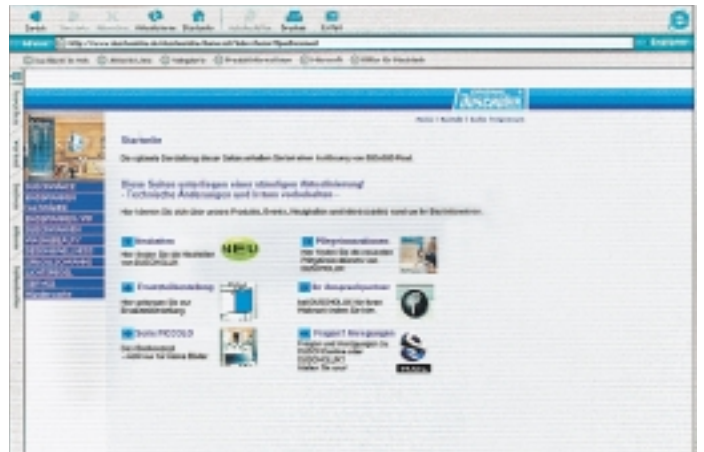
## ■ Duscholux Profi-Plattform

[www.duschoonline.de](http://www.duschoonline.de) ist die neue Internetadresse für die Vertriebspartner von Duscholux.

Die nur mit spezieller Registrierung mögliche Nutzung des Fachportals sichert den permanenten Zugriff auf einen umfassenden B2B-Service. Dazu gehören u. a.: detaillierte textliche und optische Informationen über das gesamte Markensortiment; vielfältige Downloads etwa von Montageanleitungen und Ausschreibungstexten; direkte Online-Bestellung von Ersatzteilen. Außerdem können sich „DuschoOnline“-User mit ihren Anschriften und Leistungsprogrammen in die für das Privatpublikum zugängliche Homepage [www.duscholux.de](http://www.duscholux.de) aufnehmen lassen. Endverbraucher werden bei ihrer Suche nach lokalen Bad-Profis so zu dem jeweiligen Betrieb gelenkt.

## ■ Concept Neuer Internetauftritt

Speziell für die Handelsmarke „Concept“ gibt es unter [www.concept-aktuelle.de](http://www.concept-aktuelle.de) einen überarbeiteten Internet-Auftritt, der sowohl den Informationsbedürfnissen des Fachhandwerkers, wie auch denen von Endver-



brauchern genügen soll. Neben der aktuellen Produktübersicht stehen alle Prospekte als PDF-Dateien zum downloaden bereit. Daneben erhält der Surfer Zugriff auf alle Standorte der Concept-Großhändler.

## ■ **Merlan** **Kaufmännische Handwerkersoftware**

Die neue Software „Merlan“ der Oikos Software AG ist ein komplettes Branchenpaket für die gesamte Auftragsverwaltung, das laut Anbieter auf die Bedürfnisse im Handwerksbetrieb ausgerichtet ist. Alle Aufgaben von der Angebotskalkulation bis

zur Aufmaßberechnung in das Separataufmaß sowie durch Übernahme in das Positionsaufmaß gesteuert. Detaillierte Material- und Zeitlisten unterstützen die Arbeitsvorbereitung. Eine kostenlose Testversion gibt es von:

*Oikos*  
60325 Frankfurt  
Telefon (0 69) 97 57 07-0  
[www.oikos.de](http://www.oikos.de)  
[www.merlan.de](http://www.merlan.de)

## ■ **Ecotech** **Gebäuderechner für die EnEV**

Der „Ecotech Gebäuderechner 2.0“ ermöglicht die normgerechte Errechnung der Energiekennzahl von Gebäuden nach der neuen Energieeinsparverordnung (EnEV). Für den Wandaufbau wählt der Anwender aus der Baustoffdatenbank die gewünschten Produkte. Ebenso werden Innenwände, Fußböden, Decken, Dächer, Fenster und Türen erstellt. Die Bauteile werden grafisch aufbereitet. Schichten lassen sich beliebig verschieben oder austauschen. Bauteile werden gespeichert und können in anderen Projekten wieder eingesetzt werden. Zur Erfassung der Gebäudehülle bietet Ecotech – je nach Anforderung – verschiedene Möglichkeiten: Einzelflächenverfahren, Gebäudeassistent und Datenübernahme aus CAD. Auch eine Kombination der Varianten ist möglich. Das Programm bietet u.a. auch eine Wärmebrückenerfassung sowie den Nachweis gemäß EnEV mittels menügeführter Parameterauswahl nach DIN EN 832 und DIN 4107-10. Der Nachweis sowie Bauteilbeschreibungen und Gebäudegeometrie werden im Rahmen der Druckdokumentation – laut Softwareanbieter – ordnungskonform dargestellt.

*Ecotech Software*  
83026 Rosenheim  
Telefon (0 80 31) 23 73 95  
Telefax (0 80 31) 23 73 96  
[www.ecotech.cc](http://www.ecotech.cc)



SOFTWARE FÜR HANDWERKER

zum Mahnwesen werden abgedeckt. Das Programm verfügt über eine moderne Oberfläche im Stil von „Microsoft Outlook“. „Merlan“ funktioniert wie eine elektronische Bauakte mit Dateien, die bedarfsgerecht und unbegrenzt gegliedert werden können. Das Programm unterstützt Einzelrechnungen, kumulative oder pauschale Abschlagsrechnungen sowie Schlußrechnungen mit und ohne Aufmaß oder Gewährleistungsvorbehalten. In die Liste „Offene Posten“ ist ein Warnsystem integriert, das die Überschreitung von Zahlungszielen automatisch meldet. Mit einer einfachen Begleitkalkulation zur Wertschöpfungsbasis läßt sich die Kostenkontrolle der laufenden Projekte durchführen. Das Arbeiten mit Aufmaßen wird durch Einmalerfas-

## ■ Oventrop Ventilauslegung

Das Oventrop Auslegungsprogramm „Ovselect“ ist in der Version 2.0 verfügbar. Die Planungshilfe erleichtert das Auslegen von Thermostat- und Strangreguliertventilen sowie Differenzdruckreglern. Ergänzt wurde das Programm in der neuen Version u.a. um die Funktionen Warenkorb und Ventilvergleich. Die Ventilauswahl wird dabei zusätzlich mit Bildarstellungen unterstützt. Alle Daten (z. B. Bilder oder Auslegungsdaten) sind zur Weiterverarbeitung in eine Zwischenablage kopierbar. Die Version 2.0 steht im Internet zum Download bereit oder ist auf CD erhältlich.

Oventrop  
59939 Olsberg  
Telefon (0 29 62) 82-0  
Telefax (0 29 62) 8 24 00  
www.ventrop.de

## ■ Bau-Internetplattform Ausschreibungen und Adreßdatenbanken

Die Webseite www.suche-handwerk.de bietet einen umfassenden Internet-Service zum Thema Bauen. In zwei getrennten Bereichen erhalten Geschäftskunden und private Bauherren vielfältige kostenfreie Angebote. Eine Datenbank mit ca. 760 000 Einträgen bildet dabei das Kernstück der öffentlichen Sektion. Mit Hilfe einer Suchfunktion können Bauherren in der Adreßdatenbank mit derzeit rund 320 000 Bauhandwerkern aller Branchen recherchieren. Die Webseite bietet zudem ein umfangreiches Infoangebot mit Rechtstips, Baulexikon und aktuellen Nachrichten. Relativ neu ist die Möglichkeit, daß private

Bauherren kostenlos ihr Bauvorhaben ausschreiben bzw. inserieren können.

Im Gewerbebereich (Registrierung notwendig) der Internetseite können Firmen Kooperationen und Beteiligungen anbahnen, Restposten handeln etc. Ein Online-Bonitätscheck hilft geschäftliche Risiken zu minimieren. Aktuelle Gerichtsurteile, Ausstellungskalender etc. runden den Service ab.

## ■ Internet Katalog für Baufachliteratur

Der IRB-Literaturservice des Fraunhofer-Informationszentrums Raum und Bau erweitert sein Angebot zu einem Online Shop. Unter www.irbbuch.de steht im Internet ein zentraler Katalog für Baufachliteratur zur Verfügung. Neben den Titeln des IRB Verlages kann hier nahezu jede lieferbare Fachveröffentlichung recherchiert und bestellt werden. Der Inhalt wird von Architekten und Bauingenieuren erschlossen und steht in Form eines Kurzreferates dem Nutzer als Orientierungshilfe zur Verfügung. Das Angebot, vergriffene Bücher oder Zeitschriftenaufsätze als Kopie zu beschaffen, bleibt im Rahmen des IRB-Literaturservices erhalten.

## ■ Allmess Wärmezählerauswahl im Internet

Die Allmess GmbH präsentiert sich jetzt auch im Internet unter www.allmess.de. Neben Produktprogramm, Montageanleitungen und Ausschreibungstexten gibt es spezielle Serviceangebote für die einzelnen Kun-

dengruppen geboten. So findet z. B. der Fachplaner ein Programm zur Wärmezählerauswahl sowie Umrechnungsformeln von kW in kJ. Außerdem findet der Gebäudeeigentümer eine Abrechnungshilfe.

## ■ Hansgrohe Internetseiten für Endkunden

Lust auf ein neues Bad mit individueller Gestaltung sollen die erweiterten Internetseiten von Hansgrohe wecken. Über <http://badwelten.hansgrohe.com> loggen sich ratsuchende Bauherren oder Renovierer direkt ein und bekommen dann einen Überblick zu verschiedenen Badsituationen und Stilvarianten. Die Palette reicht vom Altbau über das kleine Bad in der Schräge bis hin zum Landhausstil. Ergänzend gibt es u. a. Tips zum Wassersparen, Pflegehinweise für Armaturen und Brausen sowie die Angabe der Bezugsquellen per Eingabe der Postleitzahl.

## ■ Moser Direkter Draht zum Lieferanten

Moser Software hat das Branchensoftwarepaket Diabolo um eine E-Commerce-Funktionalität erweitert. Ohne Programmwechsel lassen sich die Internet-Anwendungen starten und in die Branchenanwendung integrieren. Damit ist der Anwender in der Lage, online bei Großhändlern oder Herstellern Materialpreise und Verfügbarkeiten abzufragen, die Informationen in die Angebotskalkulation zu übertragen und bei Auftragserteilung die Artikel online zu bestellen. Möglich ist außerdem

u.a. auch der Zugriff auf alle online hinterlegten technischen Be- und Verarbeitungshinweise der Hersteller. Die Auftragsverwaltung kostet in der Version „Diabolo plus“ 399 € und ist auch als Internet-Download unter [www.diabolo.de](http://www.diabolo.de) verfügbar.

Moser  
52146 Würselen  
Telefon (0 24 05) 47 11  
Telefax (0 24 05) 47 14 71  
www.moser.de

## ■ Velta Schnellauslegung nach EnEV

Die neue Version des Dokumentations- und Schnellauslegungsprogramm „Velta Quicky“ wurde um die neuen Bestim-



mungen der Energieeinsparverordnung erweitert. Der Anwender hat nun die Möglichkeit, die Schnellauslegung in den Bereichen Fußbodenheizungs-, Heizungsrohr- und Trinkwasserinstallationssystem nach den Anforderungen der EnEV 2/02 (Fußbodenaufbauten und Rohrdämmung) durchzuführen. Die Materialauszüge können als Text-Datei in weiterführende Programme übergeben werden. Die CD bietet zudem u.a. Montagevideos, technische Informationen, Montageanleitungen etc. Texte und Grafiken können durch kopieren und einfügen in die verschiedenen Textverarbeitungsprogramme übernommen

werden. Die Software „Velta Quicky“ gibt es für eine Schutzgebühr von 20 € (zzgl. MwSt.). Registrierten Anwendern steht eine Internet-Update-Funktion unter [www.velta-profi.de](http://www.velta-profi.de) kostenfrei zur Verfügung.

Wirsbo-Velta

22821 Norderstedt

Telefon (0 40) 30 98 60

Telefax (0 40) 30 98 64 33

[www.velta.de](http://www.velta.de)

## ■ Doyma

### Auswahl von Durchführungssystemen

Die aktualisierte Version CD-ROM „Digitalen Welt der Durchführungssysteme“ von Doyma präsentiert sich nicht nur in einem neuen Layout und mit aktualisierten Informationen, sondern auch mit erweiterten Funktionen. So kann der Anwender z. B. über einen Entscheidungsbaum, in dem die Anforderungen an das benötigte Produkt definiert werden, Schritt für Schritt das für sich geeignete Produkt herausfiltern. Herzstück dieses Informationssystems ist die Ermittlung der DIN-Rohrabmessungen in Abhängigkeit von der Rohrart. Mit den Daten aus diesem Berechnungsmodul bestimmt das Sy-

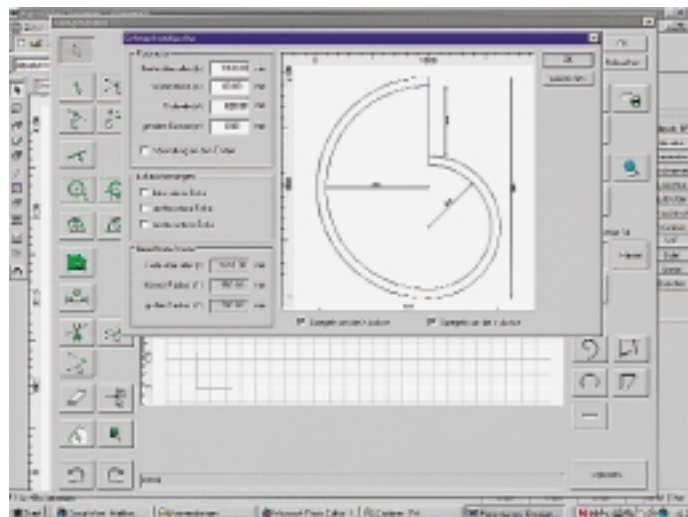


stem die Abmessungen der für die Leitung passenden Durchführung. Die Preisermittlung erfolgt für alle lieferbaren Produktausführungen automatisch. Hilfsmittel wie Checklisten, Zulassungen und Prüfzeugnisse können ausgedruckt werden. Ergänzend gibt es auch Einbauvideos und druckbare Einbauanleitungen. Ausschreibungstexte und technische Zeichnungen sind in viele gängige Formate exportierbar.

## ■ Illbruck

### Rund- und Schnecken-duschen planen

Der „PorestatecDesigner“ ist ein Planungsprogramm, das u. a. eine Badgestaltung mit den von Illbruck angebotenen Produkten ermöglicht. Runde Badelemente können anhand von vorgefertigten Systembausteinen – laut Hersteller – einfach und schnell konstruiert werden. Auf diese Art läßt sich z. B. die Schneckendusche dreidimensional und in Farbe sowie gefliest nach Kundenwunsch darstellen. Um einen Badgesamteindruck zu erzeugen, sind ergänzend eine Reihe von



Badprodukten als Systemkomponenten in der Software hinterlegt (Wanne, WC, Waschtisch etc). Das Programm ist über eine Schnittstelle mit allen auf dem Markt gängigen Badplanungsprogrammen, die mit ARGE-Daten arbeiten, kompatibel. Für die technische Feinplanung können die fertigen Konstruktionselemente, wie z. B. Rund- oder Schneckenduschen, in diese Planungsprogramme exportiert werden.

Illbruck

34537 Bad Wildungen

Telefon (0 56 21) 80 10

Telefax (0 56 21) 80 12 41

[www.illbruck.de](http://www.illbruck.de)

## ■ Linear

### Neue Hersteller CDs

Die neuen Hersteller-CD-ROMs von Linear enthalten CAD-Daten in einer Größenordnung von über 1,5 GB und sind – laut Softwareanbieter – mit AutoCAD 2000/2002 und Architectural Desktop unabhängig von den jeweils eingesetzten firmenspezifischen AutoCAD-Applikation voll lauffähig. Neben den detaillierten Produktzeichnungen in 2D-Ansichten bieten mehrere Hersteller (z. B. Brötje, Buderus, Kermi, Rehau, Uponor, Viega, Viessmann) zusätzlich auch Produkte als millimetergetreue und

detaillierte SD-Objekte in Objekt-Modelling-Technologie an, die eine wirklichkeitsgetreue und detailgenaue Planung ermöglichen soll. Zusätzlich sind zu jedem Produkt der Ausschreibungstext und der Text zur Beschriftung hinterlegt. Darüber hinaus gibt es eine Stücklistenfunktion, die bei einigen Firmen noch um eine GAEB-Schnittstelle erweitert ist. Enthalten sind auf der CD auch einige herstellereigenspezifische Berechnungsprogramme. Die drei „Linear-Hersteller-CD-ROMs“ gibt es zum Preis von 49 € (inkl. Versand und MwSt.).

Linear

52072 Aachen

Telefon (02 41) 88 98 00

Telefax (02 41) 8 89 80 40

[www.linearweb.de](http://www.linearweb.de)