

■ Honeywell Individuelle Raumbedi- enung mit Büro-PC

Mit Honeywells neuer Web Office Console ist es Mitarbeitern von ihrem Büro-PC aus möglich, ihre individuelle Raumbedingungen über einen Internet-Browser und das Firmen-Intranet einfach und schnell zu verändern. Die Web Office Console verbindet Internet-Technologie mit dem gewerkeübergreifenden Industriestandard Lonworks, so daß Temperatur, Klima, Lüftung, Beleuchtung und Beschattung individuell über den jeweiligen Büro-PC eingestellt werden. Darüber hinaus stehen auch die aktuelle Außentemperatur und die Wettervorhersage zur Verfügung. Sämtliche Einstellungen können vom Mitarbeiter am Bildschirm über selbsterklärende Symbole (Icons) auf



Honeywells Web Office Console ermöglicht die Raumbedi- enung mit dem Intranet Büro-PC für individuellen Komfort am Arbeits- platz

die individuellen Bedürfnisse angepaßt werden und darüber hinaus auch mit sogenannten „Office Styles“ – z. B. für Besprechungen, Präsentationen etc. – ‚Anwesend‘ oder ‚Abwesend‘ geschaltet werden.

Honeywell AG
Kaiserleistraße 39
63067 Offenbach
Telefon (0 69) 80 64-5 62
E-Mail: lonifo@honeywell.com

Substanz	Personen	Beheizung	Abstrahlungs- leistung
Wandheizung	2-3 Pers.	Konstante Fläche	1.80
Wandheizung	2-3 Pers.	Eberschwart 20	
Wandheizung	2-3 Pers.	Delmar/Walle	

Artikel	Menge	Artikel-
VALLANT Pochkollektor VPK für selbst. Wasseresheizung	2,000	He*30246
VALLANT Solar-Speicher/Wasserspeicher VPS 3 200 für solar	1,000	He*30200
VALLANT Heizgestänge VPC-Set EA für selbst. Wasseresheizung	1,000	He*30209
VALLANT Solarstation für Solarheizung	1,000	He*30206
VALLANT Solar-Ausdehnungsgefäß mit 18 Liter, Vollschutz & Bar	1,000	He*30287
VALLANT Projektschleife 1111 in 2x1-Meter und Luftschleifer	1,000	He*30262
VALLANT Grundmodell für Autoschneitage von 2 VPK Solarstation	1,000	He*30260
VALLANT Grundmodell Solarstation für Produkte-Pläne	1,000	He*30247

Ein Highlight der neuen Version 5 von „KWP-Bauhandwerk 2000“ ist die Parameterstückliste

■ KWP Neue Version 5 des Handwerker-Pakets

Die neue Version 5 des Handwerker-Pakets „KWP-Bauhandwerk 2000“ bietet neben zahlreichen kleineren Verbesserungen und Änderungen Wünschen der Anwender drei gravierende Neuerungen:

■ Neben den Versionen 3 und 4 wird nun auch die Version 5 von Datanorm unterstützt.

■ Online-Update: Per Knopfdruck kann direkt aus „KWP-Bauhandwerk 2000“ eine Versions-Prüfung übers Internet erfolgen. Existieren Updates, werden sie dem Anwender zur Installation vorgeschlagen. Nach einem Download werden die neuen DLL's automatisch eingepflegt und aktiviert. Auch Netzwerkarbeitsplätze werden nach dem ersten Programmstart automatisch auf den gleichen Stand gebracht.

■ Parameterstückliste: Mit dieser Funktion können zahlreiche Formen einer Stücklisten-/Block- oder Artikelerfassung abgebildet werden. Es lassen sich vier „Unbekannte“ oder auch Variable bzw. Parameter mit den verschiedenen Werten belegen. „Problematische“ Anlagen und Leistungen können so nur mit einer Parameterstückliste komplett abgedeckt werden, wohingegen bei herkömmlichen Stücklisten oder Jumbos eine Vielzahl an separaten Stücklisten nötig wäre. Die Angebotserstellung läßt sich dadurch wesentlich vereinfachen.

KWP
84030 Landshut
Telefon (08 71) 70 08 10
Telefax (08 71) 70 08 34
Internet: www.kwp-info.de

■ Boco Arbeitskleidung im Internet

Den Herbst/Winterkatalog für „Arbeitsschutz und Workwear“ mit über 250 Artikeln bietet Boco sowohl in gedruckter Version an als auch im Internet unter www.bocoshop.de. Die Auslieferung erfolgt laut Anbieter innerhalb von 48 Stunden. Außerdem werde die Ware bei



Das Boco-shop-Angebot gibt es auch im Internet

Nichtgefallen kostenlos umgetauscht. Im Bocoshop gibt es u. a. Arbeitsschuhe in den Größen 36 bis 52 sowie in den verschiedenen Sicherheitsstufen. Der gedruckte Katalog kann per Telefax (01 80) 5 39 26 26 oder im Internet angefordert werden.

■ Techem Übersetzungshilfe per Internet

Hilfe bei der Übersetzung von deutsch-englischen Fachtexten gibt es jetzt online auf der Internet-Seite www.techem.de. Wer

z. B. das Wort „Heizung“ eingibt, bekommt alle Begriffe aufgelistet, die das Wort beinhalten (wie Fußbodenheizung oder Heizungsstruktur) – und die englischen Übersetzungen gleich dazu. Umgekehrt vom Englischen in das Deutsche funktioniert das Verfahren genauso komfortabel.

■ Ratgeber PC-Problemlöser

Looseblattwerk, Grundwerk mit ca. 600 S. im Ordner + CD-ROM, ISBN 3-8092-1368-3, WRS Verlag, 149 DM; weitere Infos – auch zum vierwöchigen, kostenlosen Test – gibt's im Internet unter <http://produkte.haufe.de>

Soforthilfe bei den alltäglichen kleinen und großen Problemen mit der EDV verspricht das Handbuch „PC Tipps & Tricks“ auf mehr als 600 Seiten praktische Hilfestellung und erklärt Schritt für Schritt, wie Fehler behoben werden. Geboten werden Arbeitshilfen, Checklisten und Profitricks. Dem Nachschlagewerk liegt die aktuelle Software-Version der „Fix-It-Utilities“ von Ontrack bei. Die CD-ROM enthält eine Vielzahl von Software-Tools zur Datensicherheit, Datenrettung, Pflege und Leistungserhöhung des PCs.

■ Mapress Materialdatensätze für Linear

Mit dem neuen Linear Materialmanagement stehen die Mapress Produktdaten für die Linear grafischen Rohrnetzrechnungen Heizung und Trinkwasser (nach DIN 1988 inkl. Zirkulationsberechnung nach DVGW) zur Verfügung. Beim Mapress Materialdatensatz kann zwischen Kupferrohr und C-Stahl sowie zwischen Kupfer und Edelstahl im Heizungs- bzw. Trinkwasserbereich gewählt werden. Mit den grafischen Rohrnetzrechnungen lassen sich komplexe Netze direkt aus der Zeichnung erfassen und berechnen. Die 2- oder 3-dimensional gezeichneten Rohrnetze im Grundriß so-

wie Strangschemata werden vom Programm automatisch analysiert, dimensioniert und hydraulisch abgeglichen.

Mapress

40746 Langenfeld

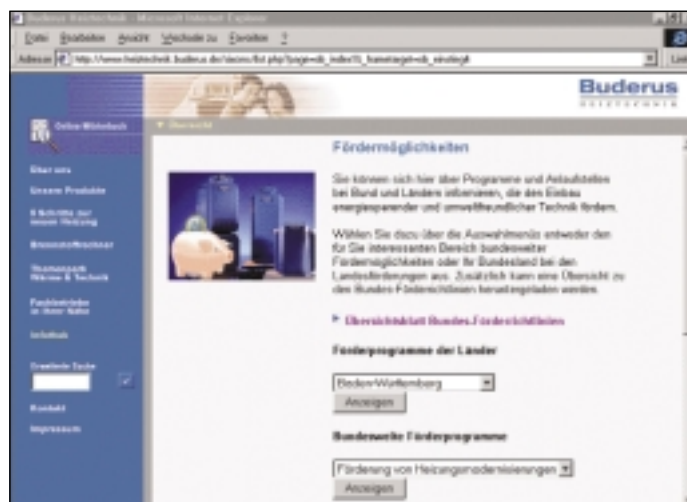
Telefon (0 21 73) 28 52 70

Telefax (0 21 73) 28 52 79

Internet: www.mapress.de

■ Buderus Aktuelle Förderinfos im Internet

Buderus hat in seiner Internet-Infothek unter www.heiztechnik.buderus.de eine Rubrik zu den aktuellen Fördermöglichkeiten eingerichtet. Die Rubrik gibt Auskunft über Programme und Anlaufstellen bei Bund und Ländern, die den Einsatz energiesparender und umweltfreundlicher Technik fördern. Soweit möglich zeigt es auch die jeweiligen Anforderungen sowie die Höhe von gewähr-



ten Zuschüssen bzw. Darlehen auf. Um die Orientierung im Förderdschungel zu erleichtern, können die Fördermöglichkeiten der einzelnen Bundesländer sowie die jeweilig bundesweit geförderten Maßnahmen separat ausgewählt und angezeigt werden.

■ SFV Solarstrom-Ertrags- daten überprüfen

Der Solarenergie-Förderverein e.V. (SFV), Bundesgeschäftsstelle Aachen, stellt eine bundesweite Ertragsdatenaufnahme

im Internet kostenlos zur Verfügung. Betreiber von Solarstromanlagen (PV-Anlagen) haben damit die Möglichkeit, die monatlichen Ertragsdaten ihrer Anlage mit den regionalen Durchschnittsdaten zu vergleichen. Das kann helfen, Teilausfälle schneller zu erkennen und beseitigen zu lassen. Jeder Interessierte kann sich eine Übersicht über die durchschnittlichen Ertragswerte verschaffen. Die Teilnahme an der Ertragsdatenaufnahme und die damit verbundene Angabe der Anmeldeinformationen (personenbezogene Daten und Daten zur PV-Anlage) ist freiwillig. Die Daten zur PV-Anlage werden verwendet, um Berechnungen der Durchschnittswerte durchzuführen und Statistiken zu erstellen. Die Ertragsdaten werden zur Berechnung der Durchschnittswerte eingesetzt. Die Ertragsdatenaufnahme ist über die SFV-Homepage [„www.sfv.de“](http://www.sfv.de) erreichbar.