

■ **Armstrong** **Dämmhülse-S**

Die reißfeste Folienummantelung der Tubolit Dämmhülse-S von Armstrong ermöglicht auch den Einsatz für den Fußbodenbereich unter schwierigen Baustellenbedingungen. Das Produkt entspricht den Anforderungen der Heizungsanlagenverordnung und führt zu einer Reduzierung der Körperschallübertragung. Die Formgebung mit konkavem Boden erhöht die Standfestigkeit und ermöglicht eine gute Anpassung an die Trittschalldämmung des Fußbodenaufbaus. Armstrong Tubolit



DH-S ist nach DIN 4102 als B2, normalentflammbar, klassifiziert und für die Rohr-Dimensionen 15, 18, 22 und 28 mm erhältlich.

Armstrong
48153 Münster
Telefon (02 51) 7 60 37 61
Telefax (02 51) 7 63 17 61

■ **Sanit** **Wandsiphon**

Sanit hat ein neues komplettes Produktprogramm Geruchverschlüsse für Unter- und Aufputzinstallationen entwickelt. Es beinhaltet Produkte für den Anlaufanschluß von Waschtischen sowie Wasch- und Geschirrspülmaschinen. Bei den Wandbauprodukten sind Geräteanschlüsse mit den Durchmessern 20 und 23 mm sowie G^{3/4}" möglich. Die Sichtelemente sind verchromt, die Unterputzkompo-



nenten werden mit Bauschutzkappen geliefert. Alle Produkte sind mit Befestigungsmaterial ausgerüstet.

Sanit
07607 Eisenberg
Telefon (03 66 91) 59 80
Telefax (03 66 91) 5 98 15
eMail: sanit@t-online.de

■ **CWS** **Berührungslose** **Seifenspender**

Alternativ zur üblichen Einhandbedienung können die neuen Seifenspender Best-Cream, -Foam und -Antibact nun als Modell Non Touch auch mit Annäherungselektronik ausgestattet geliefert werden. Dabei fließt Seife in vorgesehener Dosierung nur, solange sich die Hand unter dem Spender befindet. Ansonsten stoppt die Ausgabe ohne nachzutropfen. Zusätzlich sind die berührungslosen Spender mit einer elektronischen Anzeige ausgestattet, die mit Grün die Funktionsbereitschaft und mit Rot die Notwen-



digkeit zum Auswechselln der Klick-in-Flasche signalisiert.
CWS Deutschland
63303 Dreieich
Telefon (0 61 03) 30 90
Telefax (0 61 03) 30 91 69

■ **Viessmann** **Heizkreisverteilung**

Mit der neuen Heizkreisverteilung des Typs Divicon wird die Installation einer Wärmepumpenanlage vereinfacht. Die einzelnen Komponenten für die Funktionen Heizen sowie Trinkwassererwärmung sind in einem



Bauteil zusammengefaßt. So sind Heizungsumwälzpumpe, 3-Wege-Umschaltventil, Überströmventil und Absperrarmatur auf einem Abstandhalter angebracht, der über der Wärmepumpe an die Wand geschraubt wird. Die Anschlüsse fluchten genau mit denen der Wärmepumpe, so daß die Anschlüsse nur noch verschraubt werden müssen. Der Pufferspeicher Vitocell 050 wird direkt an die Divicon angeschlossen.

Viessmann
35107 Allendorf
Telefon (0 64 52) 70 25 33
Telefax (0 64 52) 70 21 48



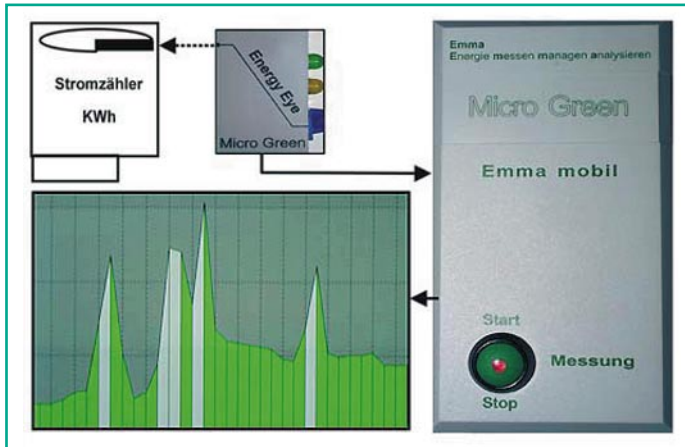
■ **Maier** **Kaminschablone**

Zur Vorfertigung von Kamineinfassungen entwickelte Maier die Kaminschablone Typ 200 FBU. Die Schablone ist auf einer Vierkantrohre 40 x 40 mm montiert. Das Einstellen der Breite ist im Bereich von 300 bis 1200 mm möglich und erfolgt per Handrad. Als Zusatzausrüstung sind Umbausätze für Dachneigungen von 22° bis 45° lieferbar.

Maier
83543 Rott/Inn
Telefon (0 80 39) 14 09
Telefax (0 80 39) 38 18

■ **Micro Green** **Meßgerät Emma**

Bei der Planung von Blockheizkraftwerken betreten viele Fachbetriebe technisches Neuland. Neben der guten Auslastung der Kraft-Wärme-Kopplung ist die Bestimmung des Strombedarfs und optimales Energiemanagement ein entscheidender Planungsfaktor. Dafür gibt es das neue Meßgerät Emma mobil: Energie messen, managen und analysieren. Das Gerät erkennt mittels optischem Sensor die Scheibenmarkierung des Stromzählers und kann somit die Drehgeschwindigkeit und den Stromverbrauch berechnen. Für die Installation der Lastaufzeichnung ist kein Fachpersonal erforderlich. Nach Ablauf der Meßzeit wird Emma mobil beim Kunden abgeholt und zur Auswertung



z. B. über die serielle Schnittstelle an den PC angeschlossen.
Micro Green
 80636 München
 Telefon (0 89) 12 16 26 37
 Telefax (0 89) 12 16 26 38
 eMail: Micro.Green@gmx.net

■ **Senertec** **Dachs Solo**

Speziell für Ein- bis Dreifamilienhäuser wurde das neue Mini-Block-Heiz-Kraftwerk Dachs Solo konzipiert. Dabei handelt es sich um ein monovalent arbeitendes System, daß sowohl Strom und Wärme als auch Warmwasser produziert. Für besonders kalte Tage und zusätzlichen Wärmebedarf kann das Gerät optional mit einem Elektroheizstab ausgerüstet werden. Die Komponenten der Anlage sind aufeinander abgestimmt, andere Bausteine, wie Last-

management, Telecheck und HKA-Kondenser bei Brennwertbetrieb lassen sich problemlos kombinieren. Die elektrische Leistung liegt bei maximal 5,5 kW, die thermische bei 12,5 kW.
Senertec
 97424 Schweinfurt
 Telefon (0 97 21) 65 10
 Telefax (0 97 21) 65 12 03
 eMail: info@senertec.de

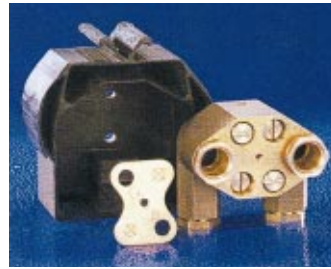
■ **Lindner** **HK-Anschlußgruppe**

Für den Anschluß von Heizkörpern aus der Wand oder aus der Sockelleiste heraus hat Lindner eine Anschlußgruppe entwickelt. Mit dieser Gruppe ist die komplette Rohrinstallation ohne Heizkörper möglich. Dadurch entsteht in der Rohbauphase keine Behinderung der anderen Gewerke durch hervorstehende Rohre. Außerdem werden

die üblicherweise bereits angebrachten Heizkörper nicht beschädigt oder gar entfernt. Ein Kreuzen des Vor- und Rücklaufes ist nachträglich möglich. Vor- und Rücklauf sind im Fitting absperrbar. Die Sockelleisten-Gruppe ist mit Lötanschluß 15 bzw. 18 mm erhältlich, die Unterputz-Gruppe ist

für den Anschluß mit Klemmring an Kupferrohr \varnothing 15 mm bzw. $\frac{1}{2}$ " Innengewinde für systemoffene Anbindung vorgesehen. Zum Lieferumfang gehören

außerdem je zwei vernickelte Kupferrohrbögen 15 mm.
Lindner
 09117 Chemnitz
 Telefon (03 71) 2 39 90
 Telefax (03 71) 2 39 92 30
 eMail: info@lindner-armaturen.de



■ **SFA Sanibroy** **Sanibest**

Der Sanibest ist eine Kleinhebeanlage für den stark frequentierten Toilettenbereich wie er in gewerblichen Betrieben, Gastronomie, Hotels oder öffentlichen Anlagen vorherrscht. Mit seinem 600 Watt starken Motor entsorgt er die Abwasser von Toilette, Waschtisch, Dusche, Bidet oder Urinal bis zu 6 m hoch oder 100 m in der Waagerechten. Das robuste Schneidwerk ist immun gegen eine mögliche Blockade durch Fremdkörper.

SFA Sanibroy
 63128 Dietzenbach
 Telefon (0 60 74) 30 92 80
 Telefax (0 60 74) 3 09 28 90
 eMail: spezialist@sanibroy.de



■ **Aco Signum**
Fettabscheider
Klasse D

Speziell für den Erdbau wurde der doppelwandige PE-HD-Grundschaft entwickelt. Der Fettabscheider ist für die Klasse D (Belastungskategorie SLW 60) konzipiert und mit bis zu 40 t befahrbar. Schlammfang, Fettabscheider und Probenahme befinden sich im gleichen Gehäuse.



Der Einbau ist kostengünstig, da das Gerät leichter als Stahlbeton ist und weniger Erdaushub anfällt. Außerdem ist der Werkstoff Polyethylen resistent gegen Fettsäuren von innen und aggressive Wässer und Böden von außen. Die handelsüblichen Schachtaufbauteile aus Stahlbeton können bauseitig gestellt werden.

Aco Signum
67663 Kaiserslautern
Telefon (06 31) 2 01 10
Telefax (06 31) 2 01 13 55

■ **Kutzner + Weber**
Zugbegrenzer-
Anschluß

Mit der KW-Verbindungsleitung aus Edelstahl hat Kutzner und Weber ein Abgasrohrsystem im Angebot, das speziell bei Taupunktunterschreitung eingesetzt wird. Das Programm bein-



hält neben Komponenten wie Kondensatabscheider und verstellbarer Vier-Segment-Bogen auch ein T-Stück, daß mit einem Deckel versehen als Reinigungsverschluß dient. Durch einen Adapter kann es aber auch mit einem Zugbegrenzer der Typen Z 130 oder ZUK 130 ausgestattet werden. Das erspart aufwendige Schneidarbeiten vor Ort. Die Verbindungsleitung ist in Durchmessern von 110 bis 180 mm erhältlich.

Kutzner + Weber

82216 Maisach

Telefon (0 81 41) 95 70

Telefax (0 81 41) 9 57 38

■ **Rösle** **Schieberohr**

Zur Überbrückung verschieden großer Dachüberstände bietet Rösle unter der Bezeichnung Grömo-Schieberohr ein zweiteiliges Blechrohr an, das zwischen den beiden Rohrbögen des Fallrohres eingesetzt wird. Das Rohr der sogenannten engen Seite ist mit einem Spannschloß aus Edelstahl versehen, während das andere Rohr mit einer Muffe versehen ist. Für die Montage ist lediglich ein Schraubendreher erforderlich, mit dem die Spannschelle geöffnet und nach dem Einstellen der gewünschten Länge geschlossen wird. Das Produkt wird in den drei Längen 300 bis 500 mm, 450 bis 800 mm



und 750 bis 1400 mm und im Standarddurchmesser 100 mm geliefert. Es ist sowohl in Kupfer als auch in Zink erhältlich.

Rösle
87616 Marktoberdorf
Telefon (0 83 42) 91 20
Telefax (0 83 42) 91 21 90
eMail: info@roelse.de

■ Wilfer

Brauchwasserinjektor

Von zentralen Warmwasseranlagen wird nach Öffnen des Warmwasserventils erwartet, daß sofort warmes Wasser fließt. Daher ist der Einsatz von Zirkulationsleitungen und Energie verbrauchenden Pumpen erforderlich. Deshalb hat Wilfer einen Injektor entwickelt, der zwischen Kaltwasserzulauf und Warmwasserspeicher eingebaut, der seitliche Abgang hingegen an die Zirkulationsleitung angeschlossen wird. Der Injektor saugt, wenn im Hause Warmwasser gezapft wird, das Wasser aus der Zirkulationsleitung und



befördert es, vermischt mit dem Kaltwasser, in den Speicher. Die von den jeweiligen Zapfpumpen angeregte Umwälzung hält die Temperatur in der Warmwasserleitung für längere Zeit – ohne Strom zu verbrauchen.

Wilfer-Stiftung
87534 Oberstaufen
Telefon (0 83 86) 96 13 00
Telefax (0 83 86) 96 13 02

■ Rheinzink Teleskopanschluß-Set

Bei Dachüberständen von 230 bis 1000 mm ermöglicht der Einsatz des neuen Teleskopanschluß-Sets die schnelle und sicherere Verbindung zwischen Dachrinne und Fallrohr. Bestehend aus den drei aufeinander abgestimmten Produktkomponenten Einhangstutzen, Bogenrohr und Rohrbogen, die außerhalb des Wasserlaufs geschweißt sind, sorgt es für die Optimierung des Montageablaufs. Einhangstutzen (333/100) und Bogenrohr (60°) lassen sich mit



einem Steck-Drehverschluß verbinden. Eine Bemaßungstabelle mit Angaben zu Dachüberständen und entsprechendem Abschnitt vom Bogenrohr liegt dem Set als Ablänghilfe bei. Die 100-mm-Langmuffe am unterem Rohrbogen ermöglicht zudem das Ausgleichen etwaiger Toleranzen.

Rheinzink
45711 Datteln
Telefon (0 23 63) 60 50
Telefax (0 23 63) 60 52 09
eMail: info@rheinzink.de

■ Geberit Füllventil Unifill

Das neue Füllventil von Geberit gibt es nur in zwei Varianten – für wandhängende und Untertisch-Spülkästen. Es ist für alle gängigen Spülkästen des gleichen Herstellers verwendbar, die seit 1965 auf dem Markt sind. Für Exoten gibt es ergänzend drei Zubehörteile. Außerdem läßt sich das Füllventil durch die kompakte Bauweise auch in die meisten Spülkästen anderer Hersteller einbauen. Spezialwerkzeug ist selbst bei schwierigen



Einbausituationen nicht erforderlich.

Geberit
88630 Pfullendorf
Telefon (0 75 52) 9 34 10 11
Telefax (0 75 52) 93 43 58

■ Heier

Schnellverschlußschelle

Eine schnell spannde Rohrschelle für den Sanitär- und Heizungsbereich entwickelte Heier. Durch den Schnellverschluß wird die Sicherheit bei der Montage erhöht. Durch das Eindrücken der Schraube um wenige Gewindegänge bleibt das Rohr während der Vormontage voll beweglich, ohne daß sich die Schelle versehentlich öffnet. Zur Fertigmontage wird die Schraube lediglich von Hand soweit wie möglich in das Muttergewinde gedrückt. Auf diese Weise wird gleichzeitig eine



optimale Anpressung der Schallschutzeinlage an das Rohr erreicht. Außerdem wird mit dieser Schelle die Ein-Mann-Montage erleichtert. Die verzinkten Rohrschellen sind als leichte Serie HSR-L für die Nennweiten DN 8 bis DN 50 und in einer mittelschweren Ausführung als Serie HSR-M von DN 8 bis DN 100 erhältlich, wobei die leichte Serie auch mit einer Gleitgummieinlage für Kunststoffrohre lieferbar ist.

Heier
97076 Würzburg
Telefon (09 31) 25 08 60
Telefax (09 31) 2 50 86 20
eMail: heier@heiermetall.de

■ VM Zink

Modul-System Dexter

Für die Dach- und Fassadenbekleidung entwickelte VM Zink das Modul-System Dexter. Es besteht aus vorgekanteten Einzelelementen von 400 mm Breite und 1013 mm Länge aus vorbewittertem, 0,7 mm dickem Zinkblech der Oberflächenqualität Quartz. Die Deckfläche be-



trägt 400 mm × 835 mm. Die Elemente sind mit einem aufgenieteten Zusatzfalz versehen, in den das folgende Bekleidungsblech eingehängt wird. Seitlich ist je ein scharfkantiger Unter- und ein wulstförmiger Oberfalz angeformt, die ineinandergedreht werden, wodurch kein Schließen des Falzes erforderlich ist. Die Befestigung erfolgt an den Stehfalzen mit Edelstahl-Clips und an den Querfalzen mit Plattenhaften. Neben den Bekleidungs-elementen umfaßt das System ein umfangreiches Zubehör von Traufstreifen bis zu Firstabdeckungen. Die Mindest-

dachneigung für eine Bekleidung mit Dexter beträgt 10 Grad.
VM Zink
 45356 Essen
 Telefon (02 01) 83 60 60
 Telefax (02 01) 8 36 06 60
 eMail: vminc.germany@sogemnet.com



■ Aluplan Alu-Heizkörper

Heizkörper aus Aluminium sind korrosionsbeständig und haben eine große Wärme-Leitfähigkeit, reagieren somit schnell bei Wärmebedarf. Eine lange Lebensdauer wird durch eine spezielle Innenbeschichtung erreicht. Für die Übergangszeit können die Heizkörper von Aluplan mit einer elektrischen Zusatzheizung versehen werden. Eine Vielzahl von Formen und Ausführungen wie Motivfräsungen an der Frontseite und damit individuell gestaltete Oberflächen und Farbvarianten runden das Badheizkörper-Programm ab. Möglich sind beispielsweise konkave oder konvexe Formen, sowie abgeschrägte Modelle für den Einbau unter Dachschrägen als auch Modelle über Eck in beliebigen Winkeln von 90 bis 180 Grad. Die Heizkörper bestehen

aus Aluminium-Strangpreßprofilen und sind in allen Längen im Raster von 110 mm lieferbar. Die Bauhöhen reichen von 150 bis 3000 mm. Fünf Bautiefen von 32 bis 230 mm stehen zur Verfügung.

Aluplan
 89312 Günzburg
 Telefon (0 82 21) 3 63 20
 Telefax (0 82 21) 36 32 36

■ Oventrop Differenzdruckmeßgerät

Für die Durchflußmessung und die damit verbundene Einregulierung von Heizungs- und Kühlanlagen wurde der Differenzdruckmeß-Computer OV-DMC 2 entwickelt. Die Kennlinien aller Einreguliertventile von Oventrop sind im Gerät gespeichert. Bei Fremdfabrikaten ist vor dem ersten Meßvorgang der jeweilige kv-Wert einzugeben. Auch Altanlagen lassen sich ohne Berechnungsnachweis einregulieren. Alle ermittelten Daten können im Meßcomputer gespeichert und über einen PC mit dem Betriebssystem Windows



verarbeitet werden. Der Meßbereich reicht von $-0,05$ bis 200 kPa, der Temperaturmeßbereich von -20 bis 120 °C. Zur besseren Handhabung ist der Nullabgleich automatisiert.

Oventrop
 59939 Olsberg
 Telefon (0 29 62) 8 20
 Telefax (0 29 62) 8 24 00
 eMail: mail@oventrop.de

Heute schon gesurft?

Die aktuellsten SBZ-Meldungen finden Sie unter

www.shk.de/sbz

■ Mesasystems Modul-Wasserzähler

Zum elektronischen Erfassen des Wasserverbrauchs im Rahmen von Mesasystems dient ein Modul-Wasserzähler, lieferbar für Kalt- und Warmwasser. Er wird in zwei Ausführungen angeboten: Die Version GSMflex



mit integriertem Funkmodul liefert die Verbrauchsdaten über Funk, die Variante OSMflex mit optischer Schnittstelle erlaubt das direkte Auslesen über einen Adapter und spielt die Verbrauchswerte unmittelbar über EDV ein. Da alle Daten digital erfaßt werden, läßt sich detaillierter und schneller abrechnen. Dabei kann z. B. als Jahresstichtag jedes Tagesdatum frei gewählt werden, desgleichen jeder Monatsendtag bei monatlicher Ablesung.

Mesasystems
 38530 Diederse
 Telefon (0 53 73) 9 22 55
 Telefax (0 53 73) 9 22 46