

■ Mewa Schutzkleidung etc.

Neben seinem Mietservice im Bereich Arbeitskleidung bietet Mewa nun auch Katalogware aus dem Bereich Arbeitsschutz zum Kauf an. Dazu gehören Schutzausrüstungen für Schweißer und Fachleute vom Bau wie Helme, Schutzbrillen und Gehörschutzsysteme sowie branchenspezifische Sicherheitsschuhe und Handschuhe. Schwerpunkt des aktuellen Pro-



Helme, Schutzbrillen und Gehörschutz bietet Mewa ebenso an wie Handschuhe und branchenspezifische Sicherheitsschuhe

gramms ist die wind- und wetterabweisende Ausstattung des Monteurs auf dem Bau, wobei die Schutzkleidung einschließlich den Schuhen modischen Trends angepaßt wurden.

Mewa
65189 Wiesbaden
Telefon (06 11) 7 60 13 26
Telefax (06 11) 7 60 13 07
eMail: Brigitte.Gellner-Tarnow
@mewa.de

■ Kemper Montageblöcke

Eine saubere, sichere und zeitsparende Montage von Absperrventilen und Wasserzählern verspricht Kemper bei Einsatz der Absperr-Wasserzähler-Montageblöcke. Die gibt es für eine Rohrleitung als Monoblock und für zwei Leitungen als Duoblock. Beide bestehen aus einem Kunststoffgehäuse in dem die aus Rotguß hergestellten Kom-



Komplett aus Rotguß fertigt Kemper Kombinationen von Unterputz-Absperrventil und Wasserzählergehäuse, die es z. B. im Block für Warm- und Kaltwasser gibt

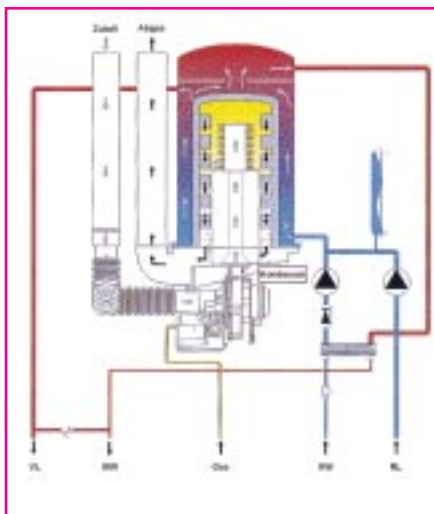
binationen von Ventil- und Wasserzählergehäuse untergebracht sind. Außerdem ist zum Ausrichten eine Wasserwaage-Libelle integriert. Beide Blöcke sind erhältlich für Wasserzähler von Spanner-Pollux, Allmess, Deltamess und EAS. Das Stichmaß zwischen Ventil und Zähler beträgt 153 mm, sodaß sich der Block an das Fliesenraster anpassen läßt. Die Kombination ist auch ohne Ummantelung erhältlich.

Kemper
57462 Olpe
Telefon (0 27 61) 89 10
Telefax (0 27 61) 89 11 75
eMail: info@kemper-olpe.de

■ Ferroli Kompakte Brennwertserie

Die Gas-Brennwert-Wandgeräteserie „Arena“ ist mit einem neuartigen radialen Alu-Si-Kesselkörper ausgestattet. Aufgrund der Doppelfunktion als Wärmetauscher und Brennkammer aus einem Guß, ist eine kompakte

und platzsparende Bauweise möglich. Die Serie umfaßt die Heizgeräte Typ 20 A (5–20 kW), 30 A (7,5–30 kW) und 50 A (12,5–50 kW) sowie die Kombigeräte 20 C (5–20 kW) und 30 C (7,5–30 kW). Interessant ist, daß die äußeren Abmessungen sämtlicher Geräte gleich sind (H × B × T = 76 × 46 × 37 cm). Die Geräte mit integrierter WW-Bereitung verfügen ergänzend zum Plattenwärmetauscher über eine interne Speichereinrichtung (Booster), um rasch warmes Wasser zur Verfügung zu stellen. Laut Hersteller wurde auf



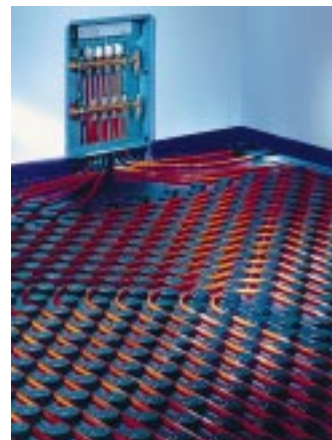
Die „Arena“-Brennwertgeräte mit integrierter WW-Bereitung von Ferroli verfügen über eine interne Speichereinrichtung (Booster)

eine übersichtliche und rasch zugängliche Anordnung der Komponenten geachtet.

Ferroli
01896 Pulsnitz
Telefon (03 59 55) 8 00
Telefax (03 59 55) 8 01 40

■ Gabo Fußbodenheizung mit Steck-Verteiler

Eine schnelle und einfache Installation verspricht Gabo bei seinem neuen Fußbodenheizungssystem „1-2-3“. Ermöglicht werden soll dies durch die optimierte Systemplatte, durch das neue, flexiblere 15 × 1,5 mm PB-Rohr „gabomax“ (laut Anbieter mit gleicher Durchflußmenge wie konventionelle 16-mm-Rohre) sowie durch ein be-



Bei seinem neuen Fußbodenheizungssystem „1-2-3“ verspricht Gabo eine schnelle und einfache Installation u. a. durch einen Heizkreisverteiler zum Einstecken

sonderes Steck-Verteiler-System. Die wärme- und trittschalldämmenden Systemplatten (Grundmaß 142,5 × 82,5 mm), die sich mit einem Cutter zuschneiden lassen, sind auch als Feuchtigkeitssperre ausgelegt. In der Noppenplatte lassen sich die Rohre auch diagonal verlegen.

Gabo Systemtechnik
94559 Niederwinkling
Telefon (0 99 62) 95 01 00
Telefax (0 99 62) 95 01 09
eMail: info@gabosys.de

■ Tece Rohr für Sanitär und Heizung

Das „Teceflex“-Verbundrohr, das ohne O-Ringe auskommt, wurde um die Durchmessergröße 32 mm erweitert. Die Verarbeitung erfolgt ebenfalls mit dem manuellen Druckhülsen-Preßwerkzeug (inklusive Gabel- und Aufweitkopf), wobei der Kraftaufwand laut Hersteller ähnlich wie beim 25-mm-Durchmesser sein soll. Außerdem wurde das Produkt so weiterentwickelt, daß es sich nun in Verbindung mit Fußboden- und

Wandheizsystemen einsetzen läßt. Es hat als Basis ein genormtes und zertifiziertes PE-X-Sanitärrohr mit einer stumpf verschweißten Aluminiumhülle. Im Sanitärbereich neu hinzugekommen ist ein vernickelter Kreuzungsfitting (lieferbar in drei Dimensionen) den es mit einer schall- und wärmeisolierenden Schutzbox gibt. Deren Abmessungen betragen: H/T/B = 102/124/36 mm.

Tece

48269 Emsdetten

Telefon (0 25 72) 92 80

Telefax (0 25 72) 92 81 24

eMail: info@tece.de



Der neue Kreuzungsfitting für das „Teceflex“-System gibt es mit einer schall- und wärmeisolierenden Schutzbox

■ Emcal

Kompaktregler

Der elektronische Klimaregler von Emcal übernimmt die Regelung von Heiz- und Kühl-Fußbodensystemen. Das Klimasystem wird außentemperaturabhängig geregelt. Zusätzlich ist es möglich, die Vorlauftemperatur im Kühlfall über einen Außenfeuchte-Umformer oder – in einer weiteren Variante – über einen Raumfeuchte-Meßumformer



Der DDC-Kompaktregler ist Teil eines Regelungskonzeptes, zu dem u. a. auch Motorkugelhähne, Dreiwegeventil und Taupunkt-wächter gehören

mer zu regeln. Dadurch soll sichergestellt werden, daß der Taupunkt nicht unterschritten wird und Kondenswasser entstehen kann.

Emcal

48269 Emsdetten

Telefon (0 25 71) 92 40

Telefax (0 25 71) 92 41 00

eMail: info@emcal.de

■ Rossweiner

Thermostat weiterentwickelt

Rossweiner hat beim neuen Thermostat „Startec II“ den Bedienkomfort erhöht und das Design verbessert. Das Produkt bietet u. a.:

- stark reduzierte Verschmutzungsanfälligkeit durch geschlossene, homogene Form
- die bisherige Form der Drehwinkelbegrenzung und -blockierung ist einer einfach zu bedienenden Ausführung gewichen



Die Wunschtemperatur läßt sich per Schieber am Thermostatkopf vom „Startec II“ von Rossweiner blockieren

- Auslieferung in Einzelverpackung
- Gewinde- (M 30 × 1,5 und M 33 × 2) sowie Klemmanschluß
- einsetzbar bei HK mit konventionellem Anschluß als auch bei Kompakt-HK mit integrierter Ventilgarnitur

Lieferbar sind zusätzliche Varianten als Fernfühler, in Ausführung mit Sonderfarbe und mit einem speziellen Logoaufdruck.

Rossweiner

04741 Roßwein

Telefon (03 43 22) 4 80

Telefax (03 43 22) 4 82 54

eMail: info@rossweiner.de

Wöhler Abgasanalyse- und Diagnosegeräte

Das „Econometer E 98“ für die **Abgasanalyse** sowie für die Brenneinstellung bietet Wöhler nun auch mit Datenspeicher- und -übertragung an. Das Gerät übermitteln alle notwendigen Meßgrößen wie Sauerstoffgehalt im Abgas, die Abgas- und Verbrennungslu



Für Abgasanalyse und Brenneinstellung bietet Wöhler das „Econometer E 98“ auch mit Datenspeicher- und -übertragung an

fttemperatur sowie den Schornsteinzug und den Fließ- und Düsendruck am Brenner. Der CO-Gehalt wird über einen Halbleitersensor (Meßbereich 0-350 ppm) gemessen. Durch die integrierte Abgassonde kann auf Schlauch- und Kabelverbindungen verzichtet werden. Das Gerät, das sich über eine Menüführung bedienen läßt, berechnet den Abgasverlust sowie alle weiteren relevanten Größen. Die Variante „E 98 IR“ verfügt über eine integrierte Infrarot-Schnittstelle zur Übertragung

der Meßdaten zu Drucker und PC. Mit dem „HD 2000“ bietet Wöhler außerdem ein **Heizungsdiagnosegerät** an, das den Verschmutzungsgrad von Ölgläsefeuerungen selbständig analysiert und den Betreiber durch optische und akustische Signale rechtzeitig zur Wartung auffordert.

Wöhler
33181 Wünnenberg
Telefon (0 29 53) 7 30
Telefax (0 29 53) 73 88
eMail: mgkg@woehler.de

Buderus Brennwerttechnik im Großformat

Als Weiterentwicklung der **Gas-Brennwertkessel-Modelle** „SB305“ und „SB605“ hat Buderus im Rahmen der „Logano plus“-Reihe den „SB315“ und den „SB615“ (Leistungsgrößen von 50 bis 640 kW) präsentiert. Alle heizgas- und kondenswasserberührten Bauteile der neuen Kessel sind aus Edelstahl. Im Vergleich zu den Vorgänger-Modellen liegen die Kondensationsleistungen bei diesen Wärmeerzeugern um bis zu 10 % höher. Weitere Vorteile laut Hersteller sind die kompakten, niedrigen Bauhöhen, das um bis zu 25 % geringere Kesselgewicht sowie die Schallreduzierung um bis zu 8 dB (A). Hinzu kommen zwei hydraulisch voneinander getrennte Rückläufe zum Anschluß eines Heizkreises mit höherer Betriebstemperatur.



Der Gas-Brennwertkessel „Logano plus SB615“ von Buderus wurde im Vergleich zum Vorgängermodell wesentlich weiterentwickelt

Buderus hat seine **Gas-Umlaufwasserheizer-Reihe** „Logomax“ um die Typen „U112“ und „U114“ erweitert. Laut Hersteller sollen sie ein sehr günstiges Preis-Leistungs-Verhältnis bieten. Ihre Leistungsgröße beträgt 19 kW durch modulierendes Heizen von 55 bis 100 % läßt sich ein Normnutzungsgrad von bis zu 92 % erzielen.

Buderus Heiztechnik
35576 Wetzlar
Tel. (0 64 41) 41 80
Fax (0 64 41) 4 18 16 33
eMail: info@heiztechnik.buderus.de

Sanit Design Sphere

Dynamisch, auffällig und doch dezent stellt sich die neue Formgestaltung der Spülsystem-Handhabung des Typs Sphere dar. Sei-



Die Kugel war das Ausgangskriterium bei der Neugestaltung der Betätigungselemente der Sanit-Spülsysteme

Spültechnik ebenso wie bei der Start-Stopp-Funktion. Die einzelnen Betätigungselemente können verschiedenfarbig kombiniert werden.

Sanit
07607 Eisenberg
Telefon (03 66 91) 59 80
Telefax (03 66 91) 5 98 15
eMail: sanit@t-online.de

■ **Menerga** **Lüftungszentrale**

Eine Serie von Dachlüftungszentralen für die nachträgliche Montage auf Flachdächern entwickelte Menerga, wobei auch eine raumseitige Installation in die Dachkonstruktion möglich ist. Die vormontierten Geräte sind betriebsfertig verrohrt, verkabelt und regelungstechnisch ausgerüstet. Unter ihnen gibt es



Über kurze Stichkanäle versorgt die Dachlüftungszentrale von Menerga die Halle mit aufbereiteter Frischluft

auch eine Variante mit eingebautem Regenerativ-Wärmerückgewinner mit einem Temperaturwirkungsgrad von mehr als 90 %. Als Standardgrößen sind Aggregate mit 10 000, 20 000 und 40 000 m³/h Nennvolumenstrom lieferbar. Zur Reinigung der Hallenluft lassen sie sich mit unterschiedlichen Filterkombinationen bestücken.

Menerga
45473 Mülheim
Telefon (02 08) 9 98 10
Telefax (02 08) 9 98 11 10

■ **Viega** **Neue Rohre**

Mit dem flexiblen PE-Xc-Rohr im-Rohr „Sanfix Plus“ und dem steifen PE-Xc-Al-PE-Xc-Verbundrohr „Sanfix Fosta“ stellte Viega zwei neue Rohrsysteme

Das neue flexible Rohr „Sanfix Plus“ (o.) und das neue biegesteife Rohr „Sanfix Fosta“ (u.) werden mit dem gleichen Fitting verbunden. Beide Rohrarten sind sowohl für die Trinkwasser- als auch die Heizungsinstallation verwendbar



Kalibrierung und Maßprüfung wird das Rohr physikalisch vernetzt. Sanfix Fosta besitzt einen ähnlichen Aufbau, wobei jedoch statt der EVOH-Schicht eine Aluminiumschicht angeordnet wurde, die die Biegesteifigkeit verbessert und die Längenausdehnung reduziert. Beide Rohrarten wurden auf das gleiche Preßverbinder-Sortiment abgestimmt, was die Lagerhaltung erleichtert und bei der Montage Verwechslungen ausschließt.

vor. Beide sind für Trinkwasser- und Heizungsinstallationen geeignet und das Ergebnis der Zusammenarbeit zwischen dem Attendorner Unternehmen und Hewing. Sanfix Plus besitzt ein Innenrohr aus Polyethylen, das per Haftvermittler mit einer EVOH-Sauerstoffspererschicht ummantelt und gegen mechanische Beschädigungen – wiederum per Haftvermittler – mit einer Außenhülle aus Polyethylen versehen ist. Nach Extrusion,

Beide Rohrsysteme sind DVGW-registriert.

Viega
57428 Attendorf
Telefon (0 27 22) 61 15 96
Telefax (0 27 22) 61 13 04

**Die aktuellsten
SBZ-Meldungen finden
Sie unter
www.shk.de/sbz**