

2023

Medienpartner  
des ZVSHK

# SBZ

## DAS SHK-MAGAZIN

E 6077  
Gentner Verlag



Bild: Gehlert



Bild: Laufen



Bild: Villeroy & Boch



Bild: Grohe

## SONDERHEFT BADKERAMIK-SERIEN

### Mehr Farben

Keramik und Möbel:  
Farben erweitern den  
Planungsspielraum

### Mehr Formen

Klare Kante oder Soft-  
Edge: ausdrucksstarke  
Formensprachen

### Mehr Funktionen

Von Dusch-WC bis  
Raumsparsiphon:  
praktisch & praxisnah

Mit dem ersten Kaffee  
einen Blick in die  
Zukunft werfen.

#machmehrausdeinerzeit

Die neue SBZ



# SBZ-Pluspunkte für Macher:innen und Entscheider:innen

#machmehrausdeinerzeit



## **Schneller informiert.**

Artikel schneller lesen:

Alle langen Texte rund um SHK sind jetzt zeitsparend und übersichtlich in unserer neuen Infospalte für Sie zusammengefasst, Seite für Seite.



## **Mehr Wissen.**

Von einfach bis fordernd:

Unsere Fachartikel und Produktneuheiten, unsere Praxisberichte und Vorzeigebispiele unterstützen im Betriebsalltag und bei herausfordernden Aufgaben und Projekten.



## **Auf den Punkt vorbereitet.**

Wichtige Entscheidungen treffen:

der Themenblock „SBZ Exklusiv“ gibt Einblick in SHK-Trends, wichtige Neuerungen und Branchenentwicklungen. Damit Sie Ihr Unternehmen sicher führen.



## **Ein Abo, alles drin!**

Durchs Jahr mit der neuen SBZ:

12 gedruckte Ausgaben und 6 Fachwebinare, 4 Themenhefte digital, 2 SBZ-Stammtische, 1 Leserreise. Unendlicher Zugriff auf alle Texte und das Archiv hinter der Aboschranke auf [sbz-online.de](http://sbz-online.de). Und für die, die's ganz eilig haben: 2 Newsletter pro Woche.

[www.sbz-online.de/mach-mehr-aus-deiner-zeit](http://www.sbz-online.de/mach-mehr-aus-deiner-zeit)





Burgbad	Seite 10
Geberit	Seite 24
Grohe	Seite 36
Ideal Standard	Seite 42
Laufen	Seite 56
Roca	Seite 70
Vigour	Seite 78
Villeroy & Boch	Seite 82





Mit Newo hat Villeroy & Boch eine neue Keramikserie entworfen.

## Viele Marken, vier Themen, eine SBZ-Übersicht

Das Bad ist ein wandlungsfähiger Ort. Es gibt Themen vor und nimmt Trends auf, im Zentrum steht jedoch stets: der Mensch. Der Beitrag beschreibt die vier angesagtesten Entwicklungen. Darüber hinaus nimmt sich diese SBZ-Sonderausgabe den Badkeramik-Serien der etablierten Marken auf dem deutschen Markt an. Auf den nächsten knapp 100 Seiten werden Preisgefüge und Neuheiten vorgestellt.

**V**ier Trends bestimmen den Charakter künftiger Badplanungen: Sustainable Bathroom, Tiny Bathroom, Wellbeing und Emotional Bathroom. Das klingt jetzt erst mal etwas sperrig, die Initiative „Pop up my Bathroom“ hatte zur ISH 2023 bereits einen Vorgeschmack gegeben, auf das, was da so kommt bzw. was unter den Bezeichnungen zu verstehen ist. Die Trends im Detail:

### Emotional Bathroom: High Emotion schlägt Hightech

Das Badezimmer ist zu einem Wohlfühlort in der Wohnung geworden. Ein Badezimmer zu planen und umzusetzen ist jedoch ein komplexer Prozess, der traditionell technisch bestimmt ist. Mit der Entwicklung des Badezimmers von einem rein funktionalen zu einem Lifestyle-Raum erhöhte sich der ästhetische Leistungsanteil in den letzten



Ona ist eine ISH-Neuheit aus dem Hause Roca.

Jahrzehnten überproportional. Doch der Druck zu nachhaltiger Ausstattung, der Einzug der LED-Technik, der Wunsch nach smarter Vernetzung und die zunehmende Programmierbarkeit der Funktionen fördern wieder das technische Image des Badezimmers.

Letztlich jedoch geht es auch den Badnutzenden vor allem um eines: pure Emotion. Pop up my Bathroom untersucht, wie die Emotionalität in die ganzheitliche Badplanung kommt. Wie wirken Farben, Formen und Materialien zusammen? Welche Lernprozesse für Gestaltungstechniken vor der Wand führen schnell zu befriedigenden Ergebnissen? Denn wenn Hightech zu Beginn noch faszinierend ist, wird sie schnell wieder Mittel zum Zweck. Und der eigentliche Zweck der Badplanung ist High Emotion – eine emotionale Badgestaltung durch Farbe, Licht, Sinnlichkeit, welche durch sanitäre wie smarte Ausstattung erzielt wird. Die Technik selbst verschwindet hinter der Wand.

### Wellbeing: Private Spa zum Wohlfühlen

Das eigene Badezimmer zu einem Private Spa zu machen, verspricht eine regenerative Auszeit mit gesundheitsfördernder Wirkung – ein Stück Luxus. Wellness ist hier seit Jahren das entscheidende Stichwort. Wellbeing als Lifestyle-Trend sucht nicht nur Entspannung, sondern sinnstiftende Aktivitäten, die die Zufriedenheit steigern und glückbringend sind.

Ein Wellbeing Bathroom kann dabei durch einfache wie auch durch hochkomplexe Produk-

te wie Badewanne oder Whirlpool – für drinnen oder draußen –, Infrarot-Sauna oder individuell programmierbare Duschen, klassische Wasseranwendungen, cleane Ästhetik, smarte Produkte für wohltuende Beleuchtung und erlebnissteigernde Multimedia-Features sowie einen individuellen Platz für gesundheitsfördernde Aktivitäten unterstützend wirken. Ein Bathroom for Wellbeing ist ein Ort, an dem alle Sinne wach sind oder geweckt werden – mit Wasser als zentralem Element.

### Sustainable Bathroom: mehr als nachhaltig

Zentrales Trendthema in der Erlebniswelt Bad ist das nachhaltige Badezimmer. In dem Zukunftskonzept werden das smarte Wasser und Energie-sparende Produkte, umweltschonende Industrieproduktion, nachhaltige Materialien und ein langlebiges Design optimal kombiniert und vermitteln dabei ein Gefühl von Naturverbundenheit.

Das allein reicht vielen aber nicht mehr. Daher wird das Sustainable Bathroom in den gesellschaftlichen Kontext von Konsumtrends wie Zero Waste u.a. gestellt, die als Planbeispiel auf das Badezimmer übertragen werden.

### Mit Zukunftspotenzial: Tiny Bathroom

Klein, aber fein: Mit dem Trend zum Kompaktbad für urbanes Wohnen entwickeln Industrie und Badplanung innovative, maßgeschneiderte Lösungen für kleine Grundrisse. Das höchste Komfortansprüche wie auch eine neue Bescheidenheit verbindende Tiny Bathroom tritt aus einer Marktnische heraus und wird zu einem angesagten Modell für viele.

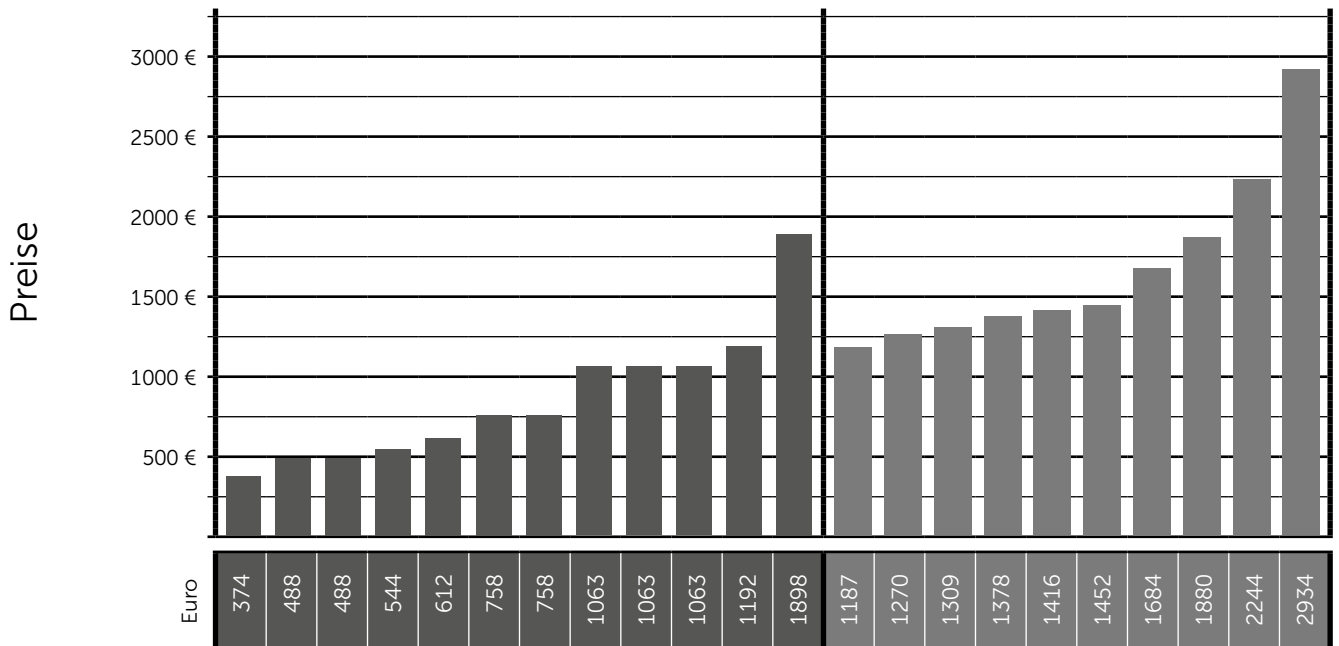
Eine schlichte Ästhetik, neue, größenreduzierte Produktkategorien, smarte Lösungen, Komfort und einen hohen Grad an Individualisierung sind dafür kennzeichnend. Digitalisierte Produktion von maßgeschneiderten Komponenten bei Waschtisch, Badmöbel, Dusche & Co. schaffen die technischen Voraussetzungen. Gleichwohl bleibt das Tiny Bathroom handwerkliche Maßarbeit und stellt höchste Ansprüche an Planung und Ausführung.

[www.sanitaerwirtschaft.de](http://www.sanitaerwirtschaft.de)

### Aktuelle Badkeramik-Serien

*Auf den nächsten knapp 100 Seiten stellt die SBZ in dieser Sonderveröffentlichung rund 90 Badkeramik-Serien etablierter Marken in Deutschland vor. Dazu gibt es eine tabellarische Übersicht, um eine preisliche Einordnung zu ermöglichen.*

# SBZ-MARKTÜBERSICHT



	Burgbad													Geberit								
	Lin20	Eqio	Junit	Iveo	Bel	Max	Mya	Accura	Sys30	Yso	Vry*	b.rme*	Renova	Renova Compact	Renova Plan	Smyle	Renova Comfort	VariForm	iCon	Acanto	Xeno²	One
Serie auf Seite	17	14	16	15	12	18	19	11	20	22	21	13	28	30	31	32	29	33	26	25	34	27

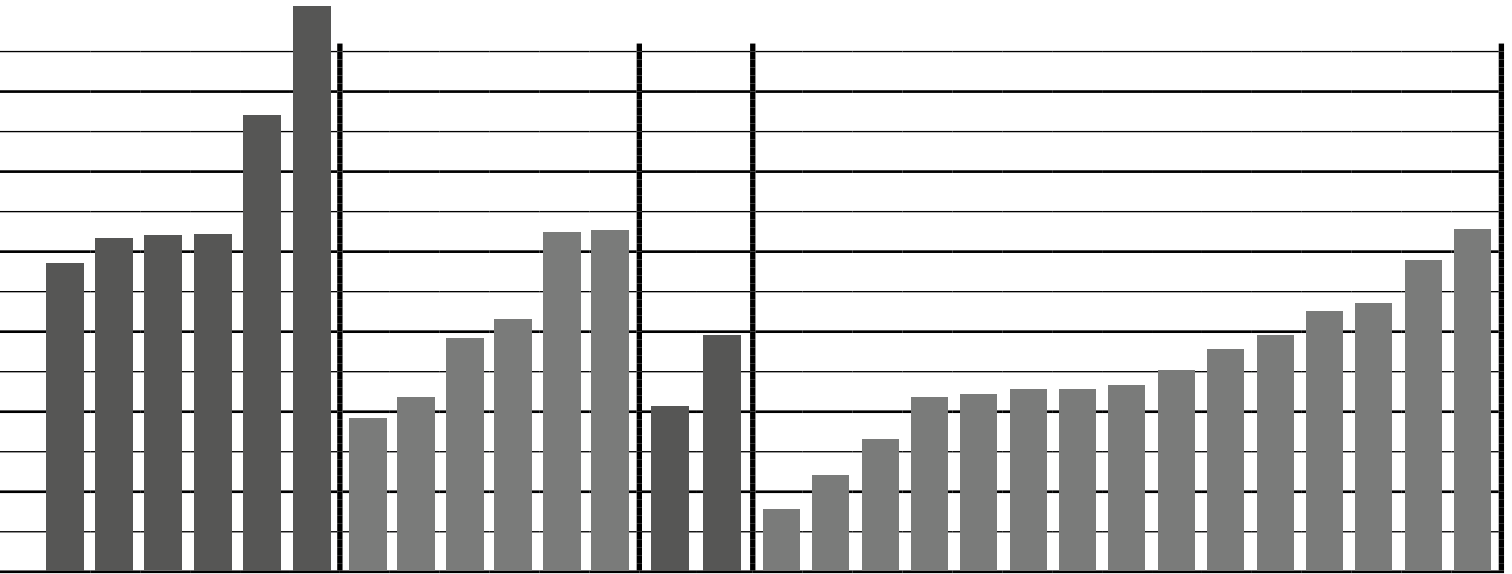
	Burgbad													Geberit									
<b>Glanzfarben</b>																							
Bahamabeige														●									
Manhattan														●									
Pergamon														●									
Schwarz																							
Weiß (Alpin)	●	●	●	●	●	●	●	●	●	●	●	●	●	●	●	●	●	●	●	●	●	●	●
Seidenweiß																							
<b>Mattfarben</b>																							
Weiß			●																				●
Stone White																							
Almond																							
Kaffee																							
Ebony																							
Graphite																							
Grau / Anthrazit																							
Taupe								●	●	●													
Schwarz	●		●		●	●	●	●	●	●													
Beschichtung/Glasur in €	inkl.	inkl.	inkl.	inkl.	inkl.	inkl.	inkl.	inkl.	inkl.	inkl.	inkl.	inkl.											
* Preis inkl. WTU													Acanto: WC mit Turboflush										

Preise in €, ohne MwSt. Als Vergleichsbasis dient ein Warenkorb bestehend aus: Waschtisch 70 cm oder gleichwertiges Modell, WC und Bidet wandhängend bzw. ersatzweise bodenstehend. Sind einzelne Teile nicht lieferbar, wird ein Vergleichswert angesetzt. Die Preise für die Oberflächenbeschichtung/-Glasur wurden ebenfalls in Euro ohne MwSt. angegeben. Stand 11.07.2023





# ÜBERSICHT



1938	2096	2109	2119	2870	4541	960	1090	1463	1586	2133	2146	1033	1482	388	601	825	1093	1111	1141	1145	1167	1260	1393	1483	1632	1684	1953	2150
------	------	------	------	------	------	-----	------	------	------	------	------	------	------	-----	-----	-----	------	------	------	------	------	------	------	------	------	------	------	------

					Roca						Vigour		Villeroy & Boch															
Kartell • LAUFEN	PALACE	PALOMBA COLLECTION	SONAR	THE NEW CLASSIC	ILBAGNOALESSI	TURA **	ONA ****	DAMA **	THE GAP *	INSPIRA SQUARE **	INSPIRA ROUND ***	Clivia Keramik *	Derby Keramik **	Newo	O.novo	Architectura	Subway 3.0	ViCare	Venticello	Avento	Subway 2.0	Loop & Friends	Collaro	Artis	Antao	Hommage	Memento 2.0	Finion
59	64	65	66	67	57	76	74	71	75	72	73	79	80	92	93	84	95	97	96	86	94	90	87	85	83	89	91	88

79	-	79	79	79	inkl.	-	-	-	-	-	-	-	-	-	106	106	106	106	106	106	106	106	106	106	inkl.	inkl.	106	inkl.		

\* Waschtisch-Schale 60; \*\* WT 80  
 \*\*\* Waschtisch-Schale 50; \*\*\*\* WT 65  
 Zusätzliche Keramikfarben: Inspira R/S – Pearl, Beige, Onyx  
 WT 65x55,  
 Zusätzliche Keramikfarben: Artis – Bicolour: Fog, Ocean, Powder, French Linen, Coal Black, Rust, Indian Summer, Sage Green, Bordeaux; Antao – Morning Green



burgbad



## Details

Lackoberfläche in Weiß, Sand, Salbeigrau, Schilf, Lichtgrau, Grau, Dunkelgrau und Anthrazit jeweils in Matt bis Hochglanz und Ultramatt

Zwölf Trendfarben zur Auswahl oder Wunschfarbton aus dem RAL-Farben-Spektrum

Echtholz furnier Eiche in zwei Ausführungen: Eiche Natur und Asteiche Natur

anthrazitfarbene Alurahmentüren mit Glasfronten in Rillenstruktur, die Glasfronten können für die Anbauschränkelemente bei dem 1.100 mm breiten Waschtischunterschrank (einseitig bei asymmetrischer Anlage) und dem 1.400 mm breiten Waschtischeinheit (beidseitig) gewählt werden Keramikwaschtische neben Weiß auch in trendgerechtem Schwarz matt und Taupe erhältlich.

Insgesamt stehen fünf Waschtischbreiten zur Verfügung (617, 817, 1.117, 1.217 und 1.417 mm Breite), mit asymmetrischer Beckenpositionierung bei 1.117 mm Breite und Einzel- oder Doppelwaschtischausführung bei 1.417 mm Breite.

Ergänzt wird das Programm durch einen hohen und einen halbhohen Schrank

# Accura

Von schlichter Eleganz und moderner Ästhetik

Grundte Die neue Designlinie Accura von burgbad ist Ausdruck höchster Möbelkultur. Die auf Gehrung gearbeiteten Korpusse und Fronten in hochwertigen Lack und Furnieroberflächen zeigen ein griffloses, schnörkelloses Design; kombiniert mit

besonders dünnen Keramikwaschtischen in Weiß, Schwarz oder Taupe bietet sich die aus wenigen Grundelementen bestehende Serie mit ihrer geradlinigen Formsprache für eine schlichte und dennoch trendbewusste Badgestaltung an. Dabei wirkt Accura schon jetzt

wie ein Klassiker, der mit modernen Elementen wie Rillenglasfronten, ultramatten Oberflächen und Kreationen in bicolorer oder monochromer Optik Liebhaber zeitgenössischer Wohnkultur begeistern wird.

Accura konzentriert sich auf das Wesentliche: den Waschplatz als dominantes Element moderner Badgestaltung. Die Kombination von Flächenwaschtisch und wandhängendem Unterschrank verschmilzt dank des konsequent geradlinigen, grifflosen Designs und der nur 12 mm dünnen Keramik zu einer homogenen Einheit von äußerst eleganter Schlichtheit. Mit der perfekt abgestimmten Auswahl an Materialien bietet die hochwertige Möbelserie vielfältige Kombinationsmöglichkeiten für wohnliche wie für minimalistische Einrichtungsstile.

Kein Griff und keine breiten Kanten stören bei Accura das

harmonische Bild eines klassischen Möbels. Die an drei Kanten mit 45°-Gehrungsschnitt versehenen Fronten gleiten perfekt in das passende Gegenstück, den Korpus. Zusammen mit den auf Gehrung geschnittenen Seitenwangen des Waschtischunterschrankes entsteht ein auf feine Linien reduziertes Fugenbild, während die markante Oberkante mit tiefer Schattenfuge die horizontale Linienführung von Waschtisch und Schubladen betont. Die dabei am oberen Rand der Auszugsfront entstehende Griffmulde dient zum Öffnen der Schübe. ■





ADVERTORIAL

### Details

**Keramikkörper:** Waschtische 63, 83, 103, 123 cm mit zwei Hahnlochbohrungen und 123 cm als Doppelwaschtisch; Keramik mit schmutzabweisender Oberfläche

**Zubehör:** Badewannen aus Mineralguss

**Badmöbel:** Waschtischunterschränke mit Türen oder Auszügen inkl. Inneneinteilung, Spiegelschränke und Leuchtspiegel mit LED-Beleuchtung, halbhohle Schränke, Hochschränke, Hängeschränk, Unterschränke, Sideboard, Ganzkörperspiegel

**Keramikfarbe:** Weiß und Schwarz matt, mit schmutzabweisender Beschichtung



Bild: burgbad



Bild: burgbad

# Bel

## Modulares Programm

Das gleichnamige Möbelprogramm ergänzt burgbad um eine Keramikkollektion in gleicher Formensprache. Die variantenreiche Auswahl bietet Flächen- und Aufsatzwaschtische sowie Gästelösungen in Keramik, Glas und Mineralguss. Zentrales Gestaltungselement ist das Rechteck, das überganglos in eine gerundete, präzise Kante überführt wird. Neben den Waschtischen mit schmutzabweisender Oberfläche in vier Breiten ist der speziell für Kleinbäder konzipierte Keramikwaschtisch mit einer reduzierten Ausladung von 430 mm erhältlich.

In Kombination mit Badewannen, Ergänzungsschränken, Regalen und Sideboards, Spiegel und Spiegelschränken eröffnet Bel individuelle Gestaltungsoptionen bei variabler Frontgestaltung. Neu hinzugekommen ist eine Thermoformfront in Eiche Dekor Silber. Weiterhin im Programm sind skandinavischfreundliche Holzdekore wie Eiche Flanelle und Cashmere sowie frische Lackfarben wie Schilf und neu Salbeigrau.

Die vertikalen Leuchten der Spiegelschränke in LED-Technik können in der Lichttemperatur geregelt werden. Der Waschtischunterschränkauszug und der Koffertürenschränk sind op-

tional mit LED-Beleuchtung erhältlich. Zum Sortiment gehört auch der Kosmetikschränk mit

nach oben zu öffnender Klappe und integriertem Vergrößerungsspiegel. ■





## b:me

Studio Besau-Marguerre gestaltet exklusive Badkollektion

**G**rund Die Designserie b:me von burgbad überrascht mit einem völlig neuen Look und avantgardistischer Ästhetik. Ob klassisch-elegant in neutralem Weiß und Anthrazit oder trendbewusst in bicolor kombinierbarer Farbgebung – b:me macht das Bad zum Wohnzimmer. Marcel Besau und Eva Marguerre ließen sich für b:me vom Licht- und Schattenspiel der Sanddünen zu einer markanten Waschtischform und Möbeln in weicher Formsprache inspirieren. Entstanden ist eine Lackkollektion mit Rundfronten von höchster handwerklicher Qualität. Die Farbpalette entspricht dabei ganz dem Gefühl des Studios Besau-Marguerre für zeitgenössisches Interior Design und ist komplett individualisierbar. Zudem bietet sich die

komfortabel gestaltete Gästebad-Ecklösung auch als architektonisch reizvolle Option für Kleinbäder im Tiny House-Stil an.

Schon der Waschtisch kombiniert organische Formen mit geometrischer Klarheit. Die spitz auf den Ablauf zulaufenden Kanten bilden einen spannungsvollen Kontrast zur soft ausgeformten Beckenmulde. b:me ist rund und weich, die Farbgebung individualisierbar. Durch die Kombination von weicher Formsprache und klarer Linienführung hat b:me aber auch etwas Objekthaftes: ein wandhängendes Möbelstück, das sich in die Architektur einfügt, aber immer auffallen wird. Wie eine Leinwand wird b:me zum Ausdruck eines ganz persönlichen Stils – mutig, expressiv, elegant, modern.

### Details

*Waschtisch aus Mineralguss erhältlich in Weiß Glänzend oder Weiß Matt Standardbreiten für Einzel- und Doppelwaschplätze (600, 800, 1000 und 1200 mm Breite, 550 mm Tiefe, 680 mm Gesamthöhe) mit zwei gleich hohen Auszügen (260 mm Höhe)*

*Wandhängende Solitär Möbel mit halbhohen und hohen Schränken (350mm Tiefe und Breite, 520, 1160 und 1680 mm Höhe) mit Glaseinlegeböden*

*Dazu bietet die Kollektion passende Wandspiegel und Spiegelschränke, Lackfronten in Hochglanz, Matt und Ultramatt*

*Zusätzlich zu den Basisfarben Weiß, Sand, Schilf, Lichtgrau, Salbeigräu, Grau, Dunkelgräu und Anthrazit stehen für b:me auch die jeweils aktuellen Trendfarben burgbads zur Auswahl, neu: die Trendfarben Terracotta und Sandstein*

Das Gästebad von b:me ist als Ecklösung angelegt. Dadurch konnte die Armatur seitlich auf dem Waschtisch platziert und die Beckenmulde etwas tiefer dimensioniert werden. Mit seinen für Gästebäder vergleichsweise großzügigen Abmessungen (500 mm Breite, 340 mm Tiefe) und einem vernünftigen Stauraumangebot im Unterschrank (510 mm Höhe, 640 mm Set-Gesamthöhe) bie-

tet sich der Waschtisch auch als interessante Klein- oder Kleinstbad-Lösung für urbane Bäder und Tiny Houses an. Ergänzen lässt sich die platzsparend in der Ecke aufgehängte Waschtischeinheit mit den kompakten Schränken der b:me Kollektion und einem Gästebad-Leuchtspiegel (400 mm Breite, 800 mm Höhe) in abgerundetem Design und umlaufendem LED-Lichtband mit Sensorschalter. ■

ADVERTORIAL



Bild: burgbad

# Neuheit

## Eqio

Elegantes Update

**B**urgbad ergänzt die beliebte Badmöbelserie Eqio um stilvolle Konsolenlösungen mit Keramik-Aufsatzwaschtischen. Perfektioniert wird der neue, minimalistisch-elegante Look durch eine Griffvariante in Frontbreite, zwei neue Oberflächen und einen neuen, kreisrunden Spiegel. Burgbad erschließt damit dem Preiseinstiegssegment bei den Qualitätsmöbeln eine Reihe trendgerechter Features für ein zeitgemäßes Baddesign. Der Blaue Engel garantiert zudem, dass Eqio nur Holz aus nachhaltiger Forstwirtschaft enthält, emissionsarm und in der Wohnumwelt gesundheitlich unbedenklich ist.

Gleichzeitig erfüllt das erstmals 2015 eingeführte und in

Zusammenarbeit mit dem Bielefelder Studio nexus product design kontinuierlich weiterentwickelte Programm hohe Erwartungen an die Individualisierbarkeit sowie an die Funktionalität – mit möglichst viel und möglichst gut organisiertem Stauraum für Utensilien, Pflegeprodukte & Co.

Trotz der schlanken und einfach verständlichen Sortimentsstruktur bietet Eqio Lösungen in drei Waschtischmaterialien (Keramik, Mineralguss und Glas) in allen gängigen Breiten (ca. 600 bis 1.200 mm) im Set mit Unterschränken in hochglänzenden Acryl- sowie Melamin-Oberflächen (neues Weiß Matt oder Holzdekor), dazu ein variationsstarkes Programm an gut ausgestatteten

Schränken, offenem Regalfach, Spiegeln und Spiegelschränken. ■

### Details

**Keramikkörper:** Keramikwaschtisch 63, 83, 93, 103, 123 cm mit Hahnlochbohrung. 103 und 123 cm mit 2 Hahnlochbohrungen und 123 cm als Doppelwaschtisch. 2 Keramik-Aufsatzwaschtische in Rund 36 und Eckig 53 cm

**Zubehör:** Badewannen aus Mineralguss

**Badmöbel:** Waschtischunterschränke mit Auszügen inkl. Inneneinteilung, wahlweise mit LED-Unterschränkbeleuchtung, Spiegelschränke und Leuchtspiegel mit LED-Beleuchtung, Leuchtspiegel wahlweise mit Acrylablage und Vergrößerungsspiegel, halboher Schrank, Hochschränke, Regal

**Keramikfarbe:** Weiß

**NEU:**

Konsolenlösung Eqio-Waschtischsets (520/530, 620/630, 820/830, 920/930, 1.020/1.030 und 1.220/1.230 mm in Keramik / Mineralguss und Glas) zusätzlich ergänzt um eine 1.400 mm extra breite Variante

Die Sets mit Konsolenlösung sind in sechs Breiten zwischen 600 bis 1.400 mm erhältlich  
Aufsatzwaschtischmodelle in weißer Keramik: kreisrund 360 mm im Durchmesser, eckig 530 mm Tiefe, 500 mm Breite mit integrierter Hahnlochbank



Bild: burgbad



Bild: burgbad

## Details

**Keramikkörper:** Waschtisch 65, 80, 100, 120 cm und 120 cm mit zwei Hahnlochbohrungen

**Badmöbel:** Waschtischunterschränke mit Auszügen inkl. Inneneinteilung oder Auszügen mit Tür, wahlweise mit LED-Waschtischunterschrankbeleuchtung, Spiegelschränke und Leuchtspiegel mit LED-Beleuchtung, Hochschränke, halbohohe Schränke, Regale

**Keramikfarben:** Weiß, stets mit schmutzabweisender Beschichtung



Bild: burgbad

# Iveo

## Großzügiger Allrounder

Mit der Badmöbelkollektion Iveo bietet burgbad ein großzügiges Stauraumangebot, individuelle Gestaltungsmöglichkeiten, fünf aktuelle Oberflächen und beim Waschtisch freie Materialwahl zwischen Mineralguss und Keramik. Das hervorragende Preis-Leistungs-Verhältnis rundet das Gesamtpaket ab. Neben Lösungen für kleine wie große, single- wie familienaugliche Bäder schafft Iveo auch eine komplette Gästebadlösung. Der (a)symmetrische Aufbau der einzelnen Elemente

lässt einen besonderen Charakter entstehen.

Auszüge und Türen werden bei Waschtisch und Schränken mithilfe einer seitlichen vertikalen Griffleiste geöffnet, deren hintergreifbare Aussparung farblich abgesetzt gestaltet ist und beim Waschtischunterschrank sogar mit Hinterleuchtung gewählt werden kann. Zusätzlich zur Inneneinteilung fehlt beim oberen Auszug der platzraubende Siphonausschnitt. Mögliche Oberflächenvarianten sind Weiß Hochglanz, Eiche Dekor Merino und Eiche

Dekor Flanelle. Die Ergänzungsschränke haben optionale Extras wie Innenschublade, Wäschekippe sowie eine innen

verspiegelte Tür im Programm. Ein offenes, kubisches Regalelement ergänzt das Repertoire. ■



ADVERTORIAL

## Details

**Keramikkörper:** Aufsatzwaschtisch Rund 26 und Eckig 53 cm

**Badmöbel:** Waschtischunterschrank mit Konsolenplatte Weiß, Auszug und Alurahmen Schwarz eloxiert, wahlweise mit LEDWaschtischunterschrankbeleuchtung, Spiegelschrank und Leuchtspiegel mit LED-Beleuchtung, Hochschränke, halbhoher Schrank, Regale, Wandablage

**Keramikfarben:** Weiß, stets mit schmutzabweisender Beschichtung, Waschtisch Rund auch in Weiß Matt und Schwarz Matt lieferbar



Bild: burgbad

# Junit

Eine Einheit mit Mehrwert

**M**it Junit ergänzt burgbad sein Einstiegssortiment und Schnelllieferprogramm sys10 um eine moderne, Lifestyle-orientierte Stilebene, die unkompliziert, gut planbar und schnell verfügbar ist.

Das höchst vielseitig kombinier- und einsetzbare Konsolenprogramm umfasst eine Waschtischeinheit in drei Größen mit einem rechteckigen Keramikbecken oder einem runden Mineralguss-Aufsatzbecken mit seitlichen Ablagemöglichkeiten. Außerdem Spiegelschränke in vier Größen, einen Leuchtspiegel, drei Hochschränkvarianten und einen halbhohen Schrank mit unterschiedlicher Innenausstattung sowie einer kubisch gestalteten Wandablage zur freien Montage. Der Waschtischunterschrank besteht aus

einem filigranen Metallrahmen aus schwarz eloxiertem Aluminium mit einem etwas kleiner dimensionierten Schrank. Trotz des offenen Charakters bietet er ausreichend geschlossenen Stauraum. Für die Schrankfronten stehen zur Auswahl: Acrylfronten in Weiß und Grau Hochglanz, Melaminfronten in den Dekoren Eiche Cashmere, Eiche Flanelle und Marone Trüffel.

Die Spiegelschränke von Junit weisen den üblichen Qualitätsstandard von burgbad auf: stromsparende LED-Leuchten, doppelt verspiegelte Türen, Glaseinlegeböden, Anschlüsse etc. Die matt-weiße und weiche Konsolenplatte ist dank ihrer „selbstheilenden Oberfläche“ resistent gegen Abrieb, Kratzer und Reiniger. Zudem lassen sich Kratzer durch thermische Behandlung „ausbügeln“. ■



Bild: burgbad





Bild: burgbad

# Lin20

Authentisch und ausgewogen

Mit den grifflosen Badmöbeln von Lin20 lassen sich nicht nur großzügige Grundrisse in traumhafte Badlandschaften verwandeln. Auch in kleinen Räumen, die dazu vielleicht noch schmal und eng geschnitten sind, ist diese Designlinie eine perfekte Wahl,

um sich sein Bad zeitlos schön und praktisch einzurichten.

Lin20 bringt Aufgeräumtheit und Klarheit in Bäder jeglicher Größe. Dank platzsparender Waschtischlösungen und modularen Schranksystemen, die an moderne Küchenzeilen erinnern.

Hinter Lin20 steht ein modulares Konzept. Waschtischunterschranke und Anbauschränke fügen sich zu einem harmonischen Gesamtbild zusammen. Die durchgehende Griffleiste betont den geradlinigen und authentischen Charakter der Designlinie. Lin20 stellt zudem ein breites Repertoire an Waschtischen bereit. Im Zusammenspiel mit dem schlichten Design der Unterschranke wirkt jeder Waschtisch feinsinnig und ausgewogen.

Die Designlinie beweist auch auf kleiner Fläche wahre innere Größe, wie z.B. mit einem bodenstehenden Waschtischunterschrank für einen Keramikwaschtisch, der nur 370 mm tief ist.

Auf kleiner Fläche gelingt es mit Lin20 eine Atmosphä-

## Details

**Keramikkörper:** 63, 83, 93, 103, 123 mit 1 Hahnlochbohrung inkl. Waschtischunterschrank. 123 mit 2 Hahnlochbohrungen inkl. Waschtischunterschrank und 123 cm als Doppelwaschtisch inkl. Waschtischunterschrank

**Zubehör:** Badewannen aus Mineralguss

**Badmöbel:** Waschtischunterschranke mit Auszug und Inneneinteilung, Spiegel mit LED-Beleuchtung, Spiegelschränke, Ganzkörperspiegel, Sideboard, Hochschranke, Apothekerschrank

**Keramikfarbe:** Weiß und Schwarz Matt mit schmutzabweisender Oberfläche

re zu schaffen, die einerseits erfrischend wirkt, andererseits aber auch Ruhe und Gelassenheit ausstrahlt. Mit cleveren und außergewöhnlichen Gästebad-Lösungen, die einfach Spaß machen. ■



Bild: burgbad

ADVERTORIAL

## Details

**Keramikkörper:** 37, 70, 100, 130 cm inkl. Waschtischunterschrank und 130 Doppelwaschtisch

**Zubehör:** Badewannen aus Mineralguss

**Badmöbel:** Waschtischunterschranke mit Auszug und Türen, Spiegel mit LED-Ambientebeleuchtung, Hängeschrank, Hochschranke, Kommode, Sitztruhe, Hocker

**Keramikfarbe:** Weiß Matt, Schwarz Matt, stets mit schmutzabweisender Oberfläche



Bild: burgbad

# Max

Schlicht und natürlich

Eine Designlinie, die Nostalgie und Moderne auf ganz besondere Weise miteinander verwebt: achtsam, nachhaltig und wohnlich. Badmöbel in urbanem Landhausstil mit schmalen Rahmenfronten. Auf Wunsch auch in Kombination mit Wiener Geflecht.

Diese Designlinie ist eine charmante Einladung, sich eine natürliche und wohnliche Atmosphäre im Bad zu schaffen. Mit Badmöbeln in klassischer Stollenbauweise, wahlweise in hellem oder dunklem Holzdekor (Asteiche Natur oder Eiche Dark Chocolate). Die Türen und Auszüge sind jeweils fein umrahmt. Optional lassen sich die Möbel auch mit Wiener Geflecht kombinieren.

Max bringt Einfachheit, Klarheit und Schlichtheit in großen wie in kleinen Bädern zum

Ausdruck. Die Waschtischunterschranke und Beistellmöbel werden von vier Eckpfosten aus Massivholz getragen, sogenannten Stollen; sie bilden das Grundgerüst für alle Möbel. Ein klares Raster system sorgt dafür, dass sich alles perfekt aufeinander abstimmen lässt: Spiegel und seitliche Anbauschränke, die Waschtischunterschranke und auch die Hochschranke.

Seit Jahrhunderten ziert Wiener Geflecht die Sitzfläche von Stühlen oder auch Möbel in Wohnbereichen. Mit Max hält das luftige Material Einzug ins Bad. Für den Waschplatz gibt es neben verschiedenen Flächenwaschtischen auch ein filigranes Aufsatzbecken aus Keramik. Abgerundet wird die Designlinie von einer klassischen Kommode sowie einer Sitztruhe. ■



Bild: burgbad

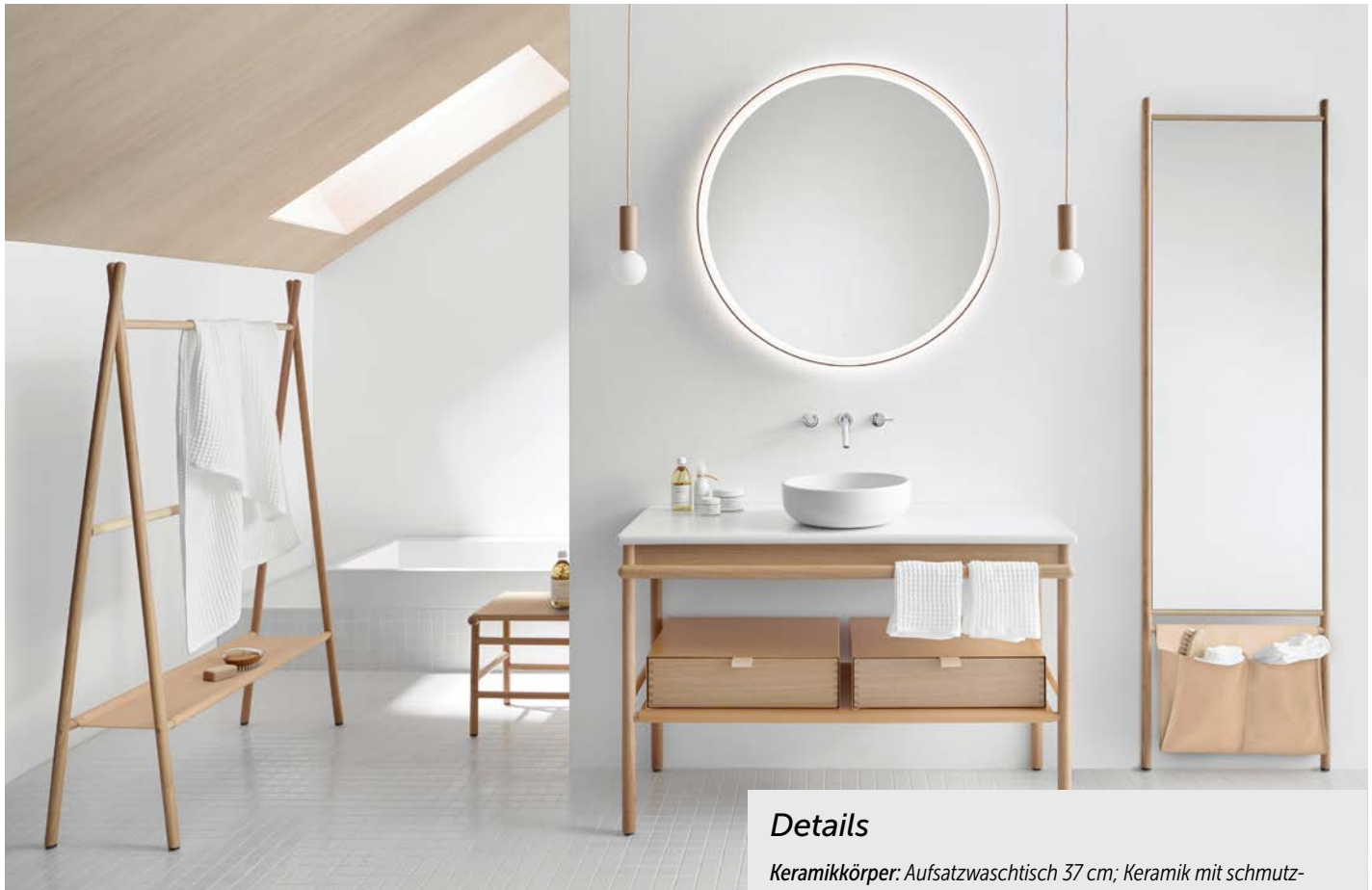


Bild: burgbad

### Details

**Keramikkörper:** Aufsatzwaschtisch 37 cm; Keramik mit schmutzabweisender Oberfläche

**Zubehör:** Badewannen aus Mineralguss

**Badmöbel:** Waschtischunterschranke, 65 und 120 cm, mit Schubladen und Fachboden, Leuchtspiegel mit umlaufendem LED-Rahmen, Leuchtsset, Ganzkörperspiegel, Handtuchhalter, Ban

**Keramikfarbe:** Weiß Matt, Schwarz Matt stets mit schmutzabweisender Beschichtung

## Mya

Ausgezeichnetes Design  
in Echtholz und Keramik

Die Badmöbelkollektion Mya von burgbad interpretiert den Landhausstil völlig neu. Ganz aus natürlichen und authentischen Materialien gefertigt, verbindet sie das Gefühl von Naturverbundenheit mit dem urbanen Lebensstil. Und das auf eine schlichte, fast lässige Art, die Raffinesse und Selbstbewusstsein ausstrahlt.

Mya ist eine im sys20-Segment von burgbad beheimatete Kollektion von Solitärarmöbeln aus Massivholz, Echtholz furnier und Leder in moderner, offener Formensprache. Mit den hochwertigen Möbeln lassen sich auch kleine Bäder wohnlich und

edel ausstatten, ohne den Raum zu erdrücken. Mya umfasst eine Waschtischeinheit in zwei Größen – einer kleinen, auch für Gästebäder geeigneten Lösung in 650 mm Breite und einer großzügigen Einheit in 1200 mm Breite – sowie ergänzende Möbel wie Bank, Handtuchhalter, Ganzkörperspiegel.

Hinzu kommen Accessoires wie Hängeleuchten und ein ledernes Utensilo. Eine Besonderheit ist die Farbvariante Schwarz Matt für die Keramik, die Mya einen ausgefallenen und ausgesprochen eleganten Charakter verleiht. Die Badmöbelkollektion von burgbad gewann den German Design Award 2019. ■



Bild: burgbad



ADVERTORIAL



Bild: burgbad



Bild: burgbad

## sys30

Eines für alles – alles in einem

**K**eramische Formenvielfalt und Maßflexibilität und ein breites Oberflächenspektrum haben einen Namen: sys30. Das Systemprogramm umfasst mehrere maßflexible Waschtischmodelle und Schrankformen mit fünf im Charakter völlig unterschiedlichen Frontlinien.

Wer maßgeschneiderte Einbausituationen wie ein passgenau unter die Dachschräge geschmiegt Bad braucht, hat die Lösung in Form von zwei keramischen Waschtischen (rund und eckig), die bis zu einer Breite von 1410 mm vollständig maßflexibel gefertigt werden. Und dies in präzise gerundeter und rundum glasierter Qualität, sodass am fertigen Produkt keine unglä-

sierten Flächen zu sehen sind. Auch Aufsatzbecken (Keramik und Mineralguss) in rund, eckig oder oval mit und ohne Armaturenbank sind lieferbar. Glaswaschtische gibt es in 6 Farbvarianten, jeweils in Matt und Hochglanz.

Auch Spiegel gehen auf sämtliche Einbausituationen bis zur maßflexiblen Anfertigung ein. Spiegelschränke als Aufsatz- und Einbauvariante, mit LED-Beleuchtung und optionaler Farblichtsteuerung komplettieren die Badeinrichtung.

Die Schränke sind maßflexibel und individuell konfigurierbar. Elemente wie Koffertüren- und Kosmetikschränke, Konsollenlösungen sowie Ablagen und Bänke machen sys30 zu einem Wohnprogramm. ■

### Details

**Keramikkörper:** Waschtisch 61, 81, 101, 111, 121 und 141 cm, Doppelwaschtisch 141 cm

**Zubehör:** Badewannen aus Mineralguss

**Badmöbel:** Waschtischunterschränke mit Türen oder Auszügen. Spiegelschränke und Leuchtspiegel mit LED-Beleuchtung, halbhohle Schränke, Hochschränke, Hängeschränk, Unterschränke, Sideboard, Ganzkörperspiegel

**Keramikfarbe:** Naturweiß, NEU Schwarz Matt und Taupe, stets mit schmutzabweisender Beschichtung





Bild: burgbad

# Vry

Mit V wie variabel

**V**ry ist jung und überraschend: In Design und Funktion. Augenfälliges Highlight ist die grafische Wirkung des dunklen Alurahmengestells. Eng verbunden damit sind variable Funktionen. Denn die seitlichen oberen Alustreben haben eine Nut zum Einhängen verschiedener Accessoires. Wie alle sys10-Serien ist Vry schnell lieferbar.

Charmant und clever: Die Keramik-Waschtische haben feine Kanten, geräumige Kummern und großzügige Ablageflächen. Erhältlich sind sie in drei Breiten: 630, 930 und 1230 mm. In 1230 mm auch als Doppelwaschtisch. Die Waschtischunterschranke bieten variablen Stauraum – wahlweise mit unterem Auszug oder of-

fenem Fach. Die Kombination aus Griffmulde und Griffleiste ist schick und ergonomisch zugleich.

Smart und variabel: Universalhaken, Handtuchhalter oder Föhnhalterung? Dank der Nut in den seitlichen Streben lässt sich alles nach Wunsch platzie-

ren und jederzeit im Handumdrehen aus- und einhängen. Vry schafft in jedem Badezimmer, ob groß oder klein, eine frische und verblüffende Loft-Atmosphäre. Die Hochschränke mit offenem Ablagefach, die Spiegel und Spiegelschränke sind perfekt darauf abgestimmt. ■



Bild: burgbad

## Details

**Keramikkörper:** Waschtischbreite 630 bis 1230 mm, Tiefe 480 mm

**Zubehör:** Haken, Föhn- und Handtuchhalter, Spiegel rund und eckig

**Badmöbel:** Waschtischunterschranke geschlossen und offen, Hochschrank

**Keramikfarben:** weiß glänzend

ADVERTORIAL



Bild: burgbad



Bild: burgbad



Bild: burgbad

## Yso

Keramik auf Maß und Linie

Das burgbad-Programm Yso mit zwei Waschtischvarianten und vielfältigen Gestaltungsoptionen für Schränke, Spiegelschränke, Spiegel und Ablagen ist ein Bekenntnis zur schlichten, poetischen Formensprache der Moderne. Die organische Linienführung des gerundeten Waschtischs betont die Leichtigkeit und Weichheit. Yso kann eckig und rund, Lack und Holz, kontraststark und dezent.

Innovativ überrascht die minimalistische Keramik mit 12 mm Kantenstärke beim Waschtisch, der in zwei Grundmodellen – einer geraden und einer sanft gewölbten Variante – jeweils in linker und rechter Ausführung erhältlich ist. Der

Waschtisch kann in Verbindung mit sys30 und rc40 flexibel mit umlaufend glasierter Kante gefertigt werden. Die gerundete Waschtischeinheit fügt sich durch die tiefenreduzierte asymmetrische Ablagefläche auch in kleine Bäder ein. Bündig integrierte, verchromte Bänder umrahmen die Griffmulden und können als Handtuchhalter oder Wandablage eingesetzt werden.

Die Ergänzungsschränke nehmen das Gestaltungselement der schmalen Kantenführung auf. Der gut organisierte Stauraum überzeugt. Komfort bieten die horizontalen LED-Beleuchtungsvarianten in vier Breiten, optional auch mit Lichttemperatursteuerung. ■

### Details

**Keramikkörper:** Waschtisch 61, 81, 111, 121 und 141 cm, Doppelwaschtisch 141 cm, inkl. Waschtischunterschrank

**Zubehör:** Badewannen aus Mineralguss

**Badmöbel:** Waschtischunterschranke mit Auszug inkl. Inneneinteilung und Handtuchhalter Chrom; Spiegelschränke mit LED-Beleuchtung, wahlweise mit Lichttemperatursteuerung, Leuchtspiegel mit LED-Beleuchtung, halbhoher Schrank, Hochschränke und Raumteiler

**Keramikfarbe:** Naturweiß, NEU Schwarz Matt und Taupe, stets mit schmutzabweisender Beschichtung



# Jetzt anmelden! EXPERTENWISSEN AUS 1. HAND

z. B. die FOKUS  
Themensammlungen

Exklusiv für unsere Abonnenten  
– gebündeltes Fachwissen, um-  
fangreich recherchiert und schnell  
zur Hand.

Exklusiv für unsere PREMIUM-Abonnenten.  
Fachübergreifende Angebote aus den Bereichen  
Haus-, Gebäude- und Fassadentechnik.

- Print
- E-Paper
- Online-Archiv
- FOKUS Themensammlungen
- Weiterbildungsdatenbank
- vergünstigte Webinare

Profitieren Sie vom Know-how unserer Redaktionen.  
Mehr erfahren unter: [www.sbz-online.de/premium](http://www.sbz-online.de/premium)

## DIE PREMIUM- MITGLIEDSCHAFT

Jetzt anmelden!



Ihr Experte in der Gebäude- und  
Fassadentechnikbranche

**Gentner** 



 **GEBERIT**





## Details

**Keramikkörper:** Handwaschbecken 40, 45 cm; Waschtisch 60, 65, 120 cm; Waschtisch mit Ablage 75, 90 cm; Waschtisch mit verk. Ausladung 60, 75, 90 cm; Doppelwaschtisch 120 cm; Möbelwaschtisch 60, 75, 90 cm; Tiefspül-WCs (wandhängend/bodenstehend erhöht, spülrandlos, mit Turboflush); Bidet (wandhängend)

**Badmöbel:** Handwaschbecken-Unterschrank mit Tür; Waschtischunterschränke und Hochschränke (versch. Ausführungen); Doppelwaschtisch-Unterschränke; Seitenschrank; Hängeschrank; Spiegelschrank; Wandablage; Magnettafel mit Staubboxen

**Möbelfarben:** Korpus: lackiert (hochglänzend/Weiß; matt/Sandgrau; matt/Lava; matt/Schwarz), Eiche Mystik (Melamin Holzstruktur, beim Spiegelschrank und als Designstreifen); Front: Glas glänzend Weiß, Sandgrau, Lava, Schwarz

**Zubehör:** WC-Sitz (antibakteriell, Absenkautomatik, Quick-Release); Ordnungsbox; Handtuchhaken

**Keramikfarben:** Weiß/ Spezialglasur KeraTect Weiß

# Acanto

## Komplettbadserie mit großem Portfolio

Bei der Komplettbadserie Geberit Acanto stehen die individuellen Bedürfnisse der Nutzer im Fokus. Die Badserie bietet ein breites Produktportfolio für fast jeden Anspruch und jede Einbausituation: Standardwaschtische mit und ohne Ablagefläche, reine Möbelwaschtische im Slim-Design, spülrandlose WCs und ein Bidet. Das neue Acanto WC mit verbesserter TurboFlush® Spültechnik bietet eine leise und hervorragende Ausspülung.

Das Möbelprogramm verfügt über clevere Stauraumlösungen. Die Sanitärkeramiken zeichnen sich durch sanfte or-

ganische Formen in harmonischer Verbindung mit geraden Linien aus. Bei den Badmöbeln sind unterschiedliche Materialien wie Glas, Holzdekor, Metall und Lack miteinander kombiniert. Sie können als reine Waschlösung mit Waschtisch, Waschtischunterschrank und Spiegelschrank oder als Konzeptlösung eingesetzt werden. Besonders variantenreich sind die Hochschränke, z. B. als schmale, raumsparende Variante mit Apothekerauszug.

Acanto ist im mittleren Preissegment angesiedelt, bietet aber Features aus dem Premium-Preissegment. ■





ADVERTORIAL



Bild: Geberit

# iCon

Produkt und Raum individuell verbinden

Die Komplettbadserie iCon umfasst ein breites Angebot an Waschtischen, WCs, Bidets sowie Möbeln im mittleren Preissegment. iCon prägt eine geradlinige Außenkontur, organisch fließende Innenbecken und großzügige Ablageflächen. Das modulare Konzept sorgt für Flexibilität bei der Badgestaltung.

Das Sortiment umfasst eine Vielzahl an Waschtischen. In Form und Funktion abgestimmte Unter-, Hänge, Seiten- sowie Hochschränke sorgen für ausreichend Stauraum und Ablagemöglichkeiten, ergänzt durch Seitenelemente, Regale, Wandablagen sowie Wandboxen. Die Schubladen der Unterschränke können dank neuem Geberit Ablauf mit Raumspar-Siphon durchgängig genutzt werden. Für noch mehr Auswahl kann das iCon-Möbelspektrum mit dem

Waschplatz mit Aufsatzwaschtischen von Geberit VariForm kombiniert werden. Die iCon WCs und Bidets orientieren sich an der organisch fließenden Innenkontur der Waschtische und setzen damit einen Spannungspunkt zur strengen Außengeo-

metrie der Becken. Spülrandlose WCs vermeiden Hohlräume, an denen sich Schmutz ansammeln kann. Der patentierte Spülverteiler aus Kunststoff führt das Wasser symmetrisch ab und gewährleistet eine einwandfreie Aus- und Flächenspülung. ■



Bild: Geberit

## Details

**Keramikkörper:** HWB 38 cm, mit Ablage 53 cm (je auch Light); Eck-HWB 46 cm; WT 60, 75, 90, 120 cm (je auch Light); Light-WT mit Ablage 75, 90 cm; Light-WT verk. Ausl. 60, 75 cm; Doppel-WT 120 cm (auch Light); Aufsatz-WT 60, 75 cm; Light-Aufsatz-WT 60, 75 cm; Möbel-WT-Set 60, 75, 90, 120 cm; Tiefspül-WCs (wandhängend, bodenstehend, spülrandlos, versch.); Bidet (wandhängend)

**Badmöbel:** HWB-Unterschrank mit Tür, mit Schublade; WT-Unterschrank mit Schublade, mit zwei Schubladen, verk. Ausl.; Doppel-WT-Unterschrank mit zwei oder vier Schubladen; Hochschrank mit Tür, mit Tür und Spiegel; Seitenschrank mit zwei Schubladen; Seitenelement; Hängeschrank mit Tür; Regal; Wandbox; Wandablage. Möbelfarben: Lackiert (hochglänzend/Weiß; hochglänzend/Sandgrau; matt/Weiß; matt/Lava); Eiche Melamin Holzstruktur; Nussbaum Hickory Melamin Holzstruktur  
**Zubehör:** WC-Sitze; AP-Spülkästen; Handtuchhalter; Griffe für Unterschränke in versch. Farben; Fußset; Lichtleisten, Schubladeneinsätze  
**Keramikfarbe:** Weiß/ Spezialglasur KeraTect Weiß, Weiß Matt



## Details

**Keramikkörper:** Waschtische, Möbelwaschtische und Aufsatzwaschtische in Schalenform und eckigem Design, mit horizontalem oder vertikalem Ablauf. Je nach Ausführung in den Breiten 50 cm bis 120 cm. Mit einer Breite von 90 cm auch als asymmetrische Variante verfügbar; Tiefspül-WC (wandhängend, spülrandlos, geschl. Form, TurboFlush, höhenverstellbar); Bidet (wandhängend, geschl. Form, höhenverstellbar)

**Möbel:** WT-Unterschranke mit einer oder zwei Schubladen, Seitenschranke, offene Elemente und Hochschranke; Waschtischplatten; Spiegelschrank mit Geberit-ComfortLight von 60 cm bis 120 cm Breite und 90 cm Höhe als Aufputz- und Unterputzvariante, ONE Spiegelschränke mit Lichtkonzept ComfortLight, 5 Größen von 60 bis 120 cm, in Aluminium eloxiert, weiß sowie voll verspiegelt oder mit beleuchteter Nische; Unterputzvariante auch in schwarz matt

**Möbelfarben:** weiß lackiert hochglänzend, weiß lackiert matt, sand-grau lackiert hochglänzend, greige lackiert matt, lava lackiert matt, schwarz matt, Eiche Melamin Holzstruktur, Nussbaum hickory Melamin Holzstruktur

**Zubehör:** LED-Schubladenbeleuchtung und Ordnungssystem; Blende für den horizontalen Waschtischablauf in weiß-alpin, schwarz-matt, hochglanzverchromt oder chrom gebürstet, Schubladenorganisationssystem

**Keramikfarben:** Spezialglasur KeraTect Weiß; Aufsatzwaschtische, WC und Bidet in weiß matt;

# ONE

Klares Design trifft auf wegweisende Technik

Das Badkonzept „Geberit ONE“ definiert die Bereiche vor und hinter der Wand als Einheit neu. Neue Waschtisch-Designs lassen sich mit modularen Möbeln in vielen Farben und Oberflächen kombinieren. Mit diesem Produktangebot werden ganz individuelle, perfekt aufeinander abgestimmte Gestaltungswünsche wahr – in jeder Raumsituation.

Waschtische mit vertikalem Ablauf gibt es in vier Varianten: als Standard- und Möbelwaschtisch sowie als Aufsatzwaschtisch in eckig oder als Schalenform. Der horizontale Ablauf ist sowohl ein funktionales als auch in Sachen Design ein absolutes Highlight der Waschtische. Es gibt ihn ist für Standard- und Möbelwaschtische in verschiedenen Breiten sowie für Aufsatzwaschtische in Schalenform und in eckigem Design, er lässt sich perfekt mit



der Geberit ONE Wandarmatur kombinieren. Der Unterschrank ist dank durchgängiger Schubladennutzung ein echtes Stauraumwunder.

Ein weiteres Highlight: Das ONE WC. Es punktet mit einem kompakten Äußeren und einer ebenen, geschlossenen Form der Keramik und ist auch

nachträglich um +3 bis -1 cm höhenverstellbar, ohne dass die Vorwand geöffnet werden muss. Das bietet die Möglichkeit, das WC bei Bedarf angepasst an die Lebenssituation erhöht anzubringen.

Zur Serie gehören zudem Spiegelschränke mit dem Lichtkonzept ComfortLight. ■



ADVERTORIAL



Bild: Geberit

Bild: Geberit



# Renova

Gestalten mit Vielfalt

Die bewährte Badserie ermöglicht mit einer Vielzahl von Modellen und nützlichen Details praxisorientierte Gestaltungsmög-

lichkeiten für Familienbäder, Gäste-WCs und öffentliche Sanitärräume. Die organisch rund geformten Waschtische gibt es in ver-

schiedenen Größen. Der Siphon kann elegant unter einer keramischen Halbsäule verschwinden. Komplettiert wird die Serie durch WCs, Bidets, Urinale

sowie Badewannen aus Acryl. Die Renova-Waschtische bieten funktionale Details wie eine ergonomische Gestaltung des Beckenrandes. ■

## Details

**Keramikkörper:** HWB 45, 50 cm (mit/ohne Hahnloch, mit/ohne Überlauf, Halbsäule), verkürzte Ausl. 36 cm; WT 55, 60, 65, 70 cm (mit/ohne Hahnloch, mit/ohne Überlauf, Halbsäule); WT vollständig geschlossen 60 cm; Flachspül-WCs (wandhängend/bodenstehend, versch. Ausführungen); Tiefspül-WCs (wandhängend/bodenstehend, spülrandlos, versch. Ausführungen, für AP-Spülkästen aufgesetzt); AP-Spülkästen;

Bidets (wandhängend/bodenstehend); Urinale (wandhängend); Ablage 50, 60 cm

**Zubehör:** WC-Sitze (Befestigung von unten/von oben, antibakteriell, Montageschlüssel); Badewannen (rechteckig; rechteckig Duo; fünfeckig; asymmetrisch; eckig); Abflusssieb für Urinale

**Keramikfarbe:** Weiß/Sepzialglasur KeraTect Weiß; z.T. Bahamabeige, Manhattan, Pergamon



Bild: Geberit

# Renova Comfort

Flexibler Einsatz, einfache Badmodernisierung

Die Serie Geberit Renova Comfort für Generationenbäder hilft, persönliche Freiräume zu erhalten und auch bei eingeschränkter Beweglichkeit unabhängig von fremder Hilfe zu bleiben. Die gemäß DIN unterfahrbaren Waschtische erlauben auch sitzenden Nutzern Körperpflege. Das Innenbecken bietet Raum, um den gesamten Unterarm ins Wasser eintauchen zu können. Softe Radien und gerade Flächen bieten eine Armauflage und dienen auch als Abstützbereiche. Das Innenbecken ist nach Bedarf mit zwei Wasser-

ebenen nutzbar. Bei kompletter Füllung steht ein großzügiger Waschbereich zur Verfügung. Wird das Becken nur halb gefüllt, entsteht zusätzliche Ablagefläche für Schwamm und Waschhandschuh. Die Aufkantung an der Wand kann als Spiegelaufsatz genutzt werden. Damit ist es Kindern oder sitzenden Nutzern möglich, sich im Spiegel zu betrachten. Die Waschtische sind in vier Breiten verfügbar. Die Wand-WCs gibt es als Tiefspül-WC mit 39, 53 (spülrandlos) und 53,5 cm und Ausladung, als spülrandlosen Tiefspüler mit 70 cm Ausladung

und in der Flachspülversion mit einer Komfortbreite von 39 cm und 70 cm Ausladung. Ergänzt wird das Sortiment durch ein breiteres Tiefspül-Stand-WC. Zwei WC-Varianten weisen rutschhemmende Fasen für die WC-Sitze auf. Zudem gibt es spezielle Sitze und Sitzringe. Stabilität sichert die Sitzbefestigung auch schwergewichtigen Personen oder Rollstuhlfahrern, die seitlich auf die WCs übersetzen können. Das Möbelprogramm gibt Bädern einen wohnlichen Charakter und ermöglicht im Sitzen eine komfortable Nutzung. ■

## Details

**Keramikkörper:** WT mit Ablage aus Varicor 81, 102 cm; WT barrierefrei 55, 60, 65 cm (mit/ohne Hahnloch, mit/ohne Überlauf); WT barrierefrei eckig 55, 60, 65, 75 cm (mit/ohne Hahnloch, mit/ohne Überlauf); Tiefspül-WCs auch eckig (wandhängend/bodenstehend, spülrandlos, erhöht, versch. Ausführungen), Flachspül-WCs auch eckig (wandhängend/bodenstehend; versch. Ausführungen)

**Badmöbel:** WT-Unterschrank mit zwei Türen 60, 65, 75 cm; Seitenschrank mit Tür; Lichtspiegel 55, 65, 75 cm; Hocker (höhenverstellbar, mit Stauraum, mit Rollen)

**Möbelfarben:** Korpus lackiert matt/Weiß, Dekorleiste: lackiert matt/Graphit

**Zubehör:** WC-Sitze auch eckig (versch. Ausführungen); WC-Sitzringe auch eckig (barrierefrei, antibakteriell); Handtuchhalter; Einlegeböden für WT-Unterschrank; Abdeckplatte für Seitenschränke

**Keramikfarbe:** Weiß/Spezialglasur KeraTect Weiß



ADVERTORIAL

Bild: Geberit



### Details

**Keramikkörper:** HWB verk. Ausladung 40 und 50 cm, HWB verk. Ausladung mit Ablageflächen 40, 45 und 50 cm und Eck-HWB 45 cm (versch. Ausführungen, mit/ohne Hahnloch, mit/ohne Überlauf); WT 55, 60, 65 cm, (versch. Ausführungen, mit/ohne Überlauf, mit/ohne Hahnloch); Eck-WT 69,5 cm; Halbsäule für WT; Tiefspül-WC mit verk. Ausladung auch eckig (wandhängend, spülrandlos)

**Badmöbel:** HWB-Unterschrank mit Tür; mit Tür und Handtuchhalter; Unterschrank für Eck-HWB und Eck-WT mit zwei Türen; WT-Unterschrank mit einer Tür, mit zwei Türen; Lichtspiegel 40, 50, 60 cm

**Möbelfarben:** Korpus: lackiert (matt/Weiß; matt/Hellgrau); Front: lackiert (hochglänzend/Weiß; hochglänzend/Hellgrau)

**Keramikfarben:** Weiß/Spezialglasur KeraTect Weiß

**Zubehör:** Fußset (höhenverstellbar), WC-Sitze

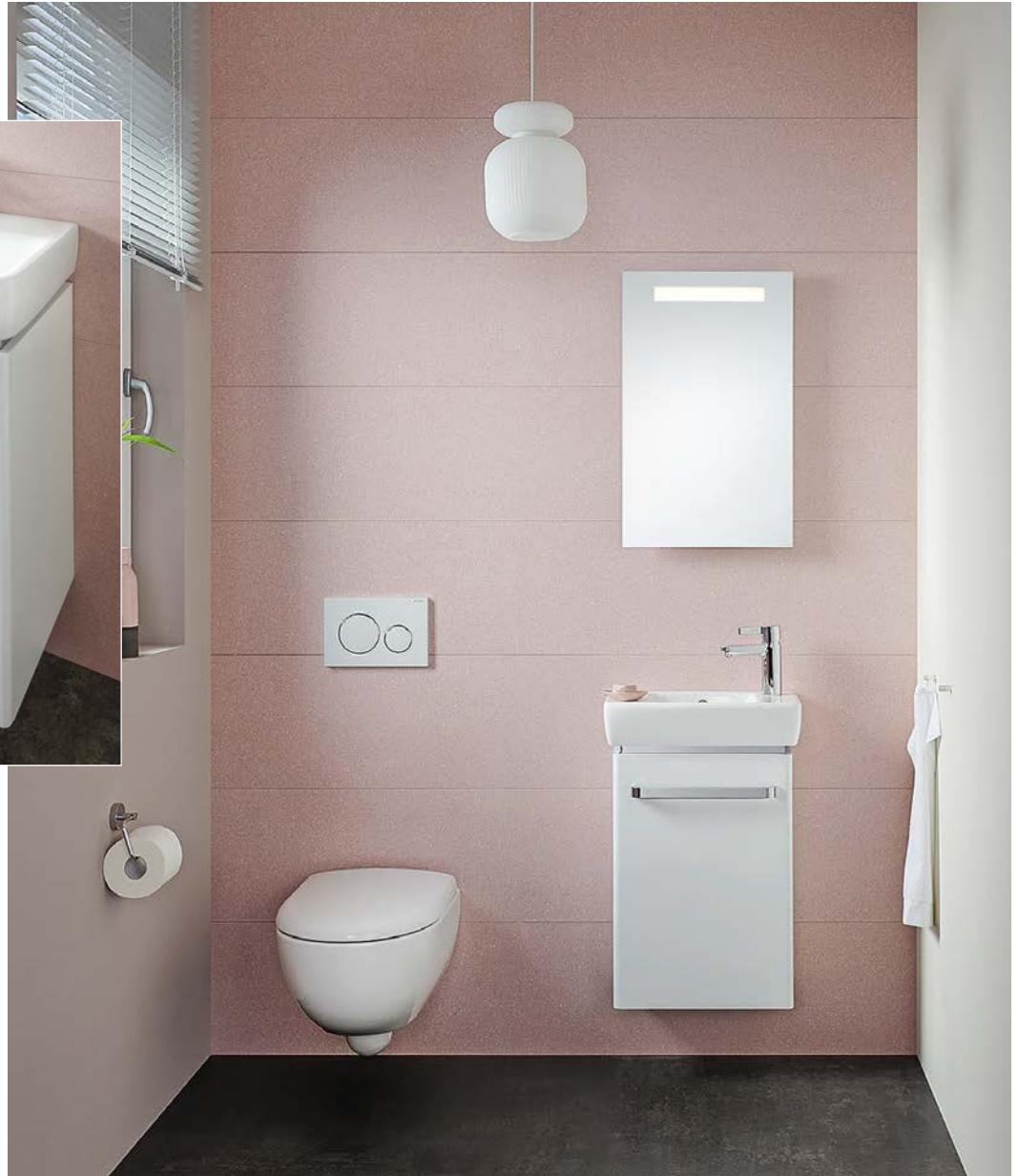


Bild: Geberit

# Renova Compact

Kleine Bäder attraktiv einrichten

Die Gästebadserie Geberit Renova Compact zeichnet sich aus durch raumsparende Lösungen mit klaren Formen und bietet dem Nutzer ausreichend Platz auf kleinstem Raum. Waschtische in zahlreichen Größen und Varianten – unter anderem auch Eckwaschtische – gehören ebenso zum Sortiment wie Waschtischunterschränke, Lichtspiegel und WCs.

In kleinen Bädern muss sich der Waschtisch optimal nach dem Grundriss richten. Modelle, bei denen Ablagen und Armatur seitlich statt hinten sitzen, sowie Ecklösungen schenken genügend Bewegungsfreiheit. Den nötigen Stauraum schaffen Unterschranke, die passend zu jedem Becken erhältlich sind. Die Kontur der Unterschranke ist leicht zurückgesetzt und

verleiht den Waschtischen so optische Leichtigkeit.

Auch am WC lässt sich Platz sparen: Die Ausladung der Wand-WCs der Serie Geberit Renova Compact ist mit zwischen 48 und 49 cm gegenüber Standard-WCs um einige cm verkürzt. Optional sind die Waschtisch- und WC-Keramiken mit der Spezialglasur KeraTect erhältlich. ■



Bild: Geberit



Bild: Geberit

# Renova Plan

Mit Ecken und Kanten

Mit der im rechteckigen Design gestalteten Serie Renova Plan bietet Geberit auch im designorientierten und attraktiven Preissegment für den Mietwohnungsbau sowie die öffentlichen und gewerblichen Sanitärbereiche die passenden Produkte. Die eckigen Plan-Waschtische zeichnen sich durch eine strenge Geometrie mit weicher Kummengestaltung und breitem Rand aus. Handwaschbecken und Waschtische können mit passenden Unterschränken oder einer Halbsäule kombiniert werden.

Die Serie bietet außerdem ein umfangreiches Möbelprogramm: mit verschiedenen Hochschränken, Seitenschränken, Hängeschränken und einem passenden Spiegelschrank. Vervollständigt wird Renova

Plan durch formal abgestimmte Wand-WCs – als Tiefspüler mit oder ohne Spülrand und einen Flachspüler. Zusätzlich bietet die Serie Urinale und Badewannen an. ■

## Details

**Keramikkörper:** HWB 36 (verkürzte Ausladung), 45 cm, mit asym. Überlauf 50 cm; Aufsatz-HWB 45 cm, mit asym. Überlauf 50 cm; WT 55, 60, 65, 70, 75, 85, 100 cm; WT mit Ablagefläche 75, 90 cm; Doppel-WT 130 cm; Aufsatz-WT 55, 60, 65, 70, 75, 85, 100 cm; Aufsatz-WT mit Ablagefläche 75, 90 cm; Möbel-WT 55, 60, 80, 100 cm; Doppelmöbel-WT 130 cm; Halbsäule für WT/HWB; Tiefspül-WCs (wandhängend, versch. Ausführungen, teilgeschlossen, mit/ohne Spülrand); Flachspül-WC; Bidets (wandhängend); Urinale (gespült/wasserlos); Badewannen (rechteckig, Duo für zwei Personen);

**Badmöbel:** HWB-Unterschränke mit einer Tür, mit verk. Ausladung; WT-Unterschrank mit einer Schub-

lade und Innenschublade; Doppel-WT-Unterschrank mit zwei Schubladen u. zwei Innenschubladen; Hochschrank mit zwei Türen und Schublade; Mittelhochschrank mit zwei Türen/Schublade; Seitenschrank mit Tür/Schublade; Seitenschrank mit Schublade; Hängeschrank mit Tür; Spiegelschrank

**Möbelfarben:** hochglänzend/Weiß; matt/Lava; Nussbaum Hickory hell (Folie strukturiert); Nussbaum Hickory (Folie strukturiert)

**Zubehör:** WC-Sitze; Füße (höhenverstellbar), Schubladeneinsatz, Wandablage, Leuchte für Spiegelschrank

**Keramikfarbe:** Weiß/Spezialglasur KeraTect Weiß

ADVERTORIAL



Bild: Geberit

### Details

**Keramikkörper:** HWB eckig mit asym. Überlauf 45 cm (mit Hahnloch, mit Überlauf); HWB eckig 50 cm (mit Hahnloch, mit Überlauf); Waschtisch eckig 55, 60, 75, 90, 120 cm (versch.); WT rund 55, 60, 65, 70 cm (mit Hahnloch, mit Überlauf); Doppel-WT 120 cm (mit Hahnloch, mit Überlauf); Tiefspül-WCs (wandhängend, spülrandlos, seitlich geschlossen); Bidets (wandhängend)

**Badmöbel:** HWB-Unterschrank mit Tür; WT-Unterschrank mit zwei Schubladen; mit Tür; Mittelhochschrank mit Tür;

Seitenschrank mit Tür; mit zwei Schubladen; offen; Doppel-WT-Unterschrank mit zwei Schubladen

**Möbelfarben:** lackiert (hochglänzend/Weiß; matt/Lava; hochglänzend/Sandgrau); Melamin Holzstruktur/ Nussbaum hickory

**Zubehör:** WC-Sitze (antibakteriell, mit Absenkautomatik, Quick-Release, auch slim); Schubladeneinsätze; Wandablage mit Handtuchhaken;

**Keramikfarbe:** Weiß, Spezialglasur KeraTect Weiß

# Smyle

Dezente Formen  
maximale Funktionen

Geberit Smyle überzeugt mit Harmonie und Leichtigkeit. Das Design von Waschtischen und Möbeln ist so aufeinander abgestimmt, dass eine individuelle Zusammenstellung möglich ist. Mit Waschtischen in unterschiedlichen Größen und Varianten, WCs und Bidets, nach Bedarf kombinierbaren Seiten-, Hoch- und Waschtisch-unterschrank sowie einer Wandablage bietet die Serie eine attraktive Sortimentsbreite. Je nach Wunsch lassen sich Mittelhochschrank und offener Seitenschrank mit Tür zu einem Hochschrank kombinieren und bieten mit offenem oder geschlossenem Stauraum sowie optionalen modularen

Elementen viel Gestaltungsspielraum für das Bad. Filigrane Linieneinführungen, harmonische Formen und die schmalen Ränder der Waschtische stehen in spannendem Kontrast zu den funktionalen Innenbecken und großzügigen Ablageflächen im hinteren Bereich. Die Waschtische mit Hahnloch und Überlauf sind in soft-organischer Ausführung mit vorne leicht gerundeten Kanten oder als soft-geometrische Waschtische in eckigem Design erhältlich. Ob als Doppelwaschtisch für das Familienbad oder als Handwaschbecken für das Gäste-WC – Geberit Smyle bietet für alle Anforderungen eine geeignete Lösung, auch bei WC-Keramiken. ■



Bild: Geberit





Bild: Geberit

## Details

**Keramikkörper:** Das Designkonzept von Geberit VariForm stützt sich auf die vier wichtigsten geometrischen Grundformen, rund, eckig, oval und elliptisch. Dabei sind fast alle Varianten als Unterbau-, Einbau-, Halbeinbau und Aufsatzwaschtisch mit und ohne Hahnlochbank erhältlich. Je nach Form gibt es die Keramiken von 40 cm bis 60 cm Breite bzw. Außendurchmesser

**Möbel:** Aufsatz-WT-Unterschrank mit Ablagefläche, Geruchsverschluss mit 1, 2 oder 3 Schubladen

**Möbelfarben:** hochglänzend/Weiß; matt/Lava; Eiche Melamin Holzstruktur; Nussbaum Hickory Melamin Holzstruktur

**Zubehör:** Schubladeneinsätze, Lichtleisten

**Keramikfarben:** Weiß; Spezialglasur KeraTect Weiß

# VariForm

## Kombinieren ganz nach Bedarf und Geschmack

**A**ufsatzwaschtische verleihen dem Bad das gewisse Extra und sind ein stylischer Blickfang. VariForm bietet dafür nahezu unbegrenzte Möglichkeiten – ob eckig, rund, oval oder elliptisch, mit oder ohne Hahnloch und

Überlauf. Ebenso vielfältig ist das Programm an Einbau- und Unterbauwaschtischen. Für den Waschplatz im kleinen Bad bis zum geräumigen Waschplatz im Familienbad.

Mit den optimal abgestimmten VariForm Möbeln für Auf-

satzwaschtische lässt sich der Waschplatz ganz nach den individuellen Bedürfnissen gestalten. Dafür stehen verschiedene Farben und Größen zur Wahl. Die Badmöbel überzeugen mit einem reduziert-minimalistischen Design sowie großzügigen Ablageflächen für Produkte des täglichen Bedarfs. Die Oberflächen sind kratzfest und wasserabweisend. Grifflose Push-to-open-Auszüge betonen die anspruchsvolle, zeitgemäße Optik und bieten zugleich viel Stauraum. Ebenso lassen sich Unterschränke und Seitenschränke einfach kombinieren. Eine perfekte Ergänzung findet das VariForm Sortiment dafür beispielsweise in den vielfältigen Elementen der iCon Komplettbadserie. So sind der Gestaltungsfreiheit kaum Grenzen gesetzt. ■

Bild: Geberit



ADVERTORIAL



Bild: Geberit

### Details

**Keramikkörper:** Asym. HWB 40 cm (mit Hahnloch, ohne Überlauf); Waschtisch 60, 90, 120 cm (mit/ohne Hahnloch, ohne Überlauf); asym. WT mit Ablage 90 cm (mit/ohne Hahnloch, ohne Überlauf); WT aus Mineralwerkstoff 140, 160 cm (mit/ohne Hahnloch, ohne Überlauf); Tiefspül-WC (wandhängend, geschlossen, spülrandlos); Bidet (wandhängend, geschlossen)

**Badmöbel:** HWB-Unterschrank mit Tür; WT-Unterschrank mit Schublade; mit zwei Schubladen; mit Ablage (asymmetrisch) und Schublade; mit Ablage und zwei Schubladen; mit vier Schubladen; Hochschrank mit Tür und Spiegel; Seitenschrank mit Schublade; mit zwei Schubladen; Lichtspiegel

**Möbelfarben:** lackiert (hochglänzend/Weiß; matt/ Greige); Melamin Holzstruktur/ Scultura-grau

**Zubehör:** WC-Sitz mit Absenkeautomatik; Schubladeneinsätze; Glasablagen

**Keramikfarbe:** Spezialglasur KeraTect weiß/Varicor

## Xeno<sup>2</sup>

### Statement souveräner Gelassenheit

Aufregend emotionale Wahrnehmungen im repräsentativen Privatbad vermittelt die Serie Xeno<sup>2</sup> durch die Verbindung architektonisch klarer Formen mit symbolischen Anleihen an die Natur. Für diese Anmutung wurden bei den Waschtischen streng geometrische Außenformen mit sanft fließenden Innenbecken kombiniert. Die

Objekte weisen eine schmale Stufe zum Ablagenbereich und eine leicht erhöhte Hahnlochbank auf. Das Sortiment umfasst Varianten von 40 bis 120 cm Breite, darunter auch Waschtische aus Varicor in 140 und 160 cm Breite.

Besonders markant sind die asymmetrischen Beckenformen für das Handwaschbecken und die Waschtische mit 90 cm

Breite. Großzügige, glatte Keramikflächen sichern bei WC und Bidet hohe Pflegeleichtigkeit.

Das bewusst reduzierte Badmöbel-design verbindet sich mit den Keramikobjekten zu einem schlüssigen Gesamtambiente. Filigrane Möbelfronten vermitteln den Eindruck optischer Leichtigkeit. Komplettiert wird das Programm durch passende Lichtspiegel. ■



Bild: Geberit





 MAIL

**SBZ**  
DAS SHK-MAGAZIN

# Wichtige Mitteilung für Sie!

Der aktuelle  
Newsletter ist da!

Testen Sie ihn jetzt unter  
[www.sbz-online.de/newsletter](http://www.sbz-online.de/newsletter)



## KOSTENLOSER NEWSLETTER

für alle Profis der Sanitär-, Heizung-  
und Klimatechnik

Immer frei Haus: die besten Produkte, Expertenwissen für  
die Praxis und das Neueste aus der Szene.

Hier geht's zur Anmeldung:  
[www.sbz-online.de/newsletter](http://www.sbz-online.de/newsletter)

Gentner 

Einfach.  
Aktuell.  
Informieren.

**SBZ**  
DAS SHK-MAGAZIN







### Details

**Keramikkörper:** Waschtisch 55, 60, 65 cm, Handwaschbecken 45 cm, Unterbau- und Einbauwaschtisch je 55 cm, Stand- und Halbsäule für Waschtisch, Wand-Tiefspül-WC, Stand-WC-Kombinationen, Aufsatzspülkasten, Stand-Tiefspül-WC, Dusch-WC-Aufsatz, Wand- und Standbidet, Urinal

**Zubehör:** WC-Sitz mit oder ohne Soft Close, schnell abnehmbar

**Keramikfarben:** Alpinweiß

## Bau Keramik

Optimale Lösung für das Objektgeschäft

**B**au Keramik von Grohe ist die Linie für das moderne Objektgeschäft im Preiseinstiegssegment. Sie zeichnet sich durch ein einheitliches, klares Design aller Produkte aus und harmoniert perfekt mit den Grohe-Armaturenlinien BauLoop, BauFlow und Eurosmart. Pluspunkt von der Grohe Bau Keramik: Die

WC-Varianten der Linie verfügen über eine randlose Spültechnologie, was in diesem Preisbereich ein großer Vorteil ist. Sie sind einfach zu reinigen, es gibt keine Ecken und Spalten, in denen sich Bakterien einnisten könnten. Die Linie umfasst Waschtische, WCs, einen Dusch-WC-Aufsatz, Bidets und Urinale. ■





ADVERTORIAL



Bild: Grohe

### Details

**Keramikkörper:** Waschtisch 55, 60 cm, Handwaschbecken 45 cm, Wand-Tiefspül-WC, Stand-Tiefspül-WC

**Zubehör:** WC-Sitz mit Soft Close, schnell abnehmbar

**Keramikfarbe:** Alpinweiß

## BauEdge Keramik

Moderne Silhouette im Rund-Oval

**M**odernes Design und hochwertige, alpinweiße Oberflächen: Die BauEdge Keramik von Grohe ist eine ideale Wahl im Preis-Einstiegssegment für das Objektgeschäft und für Renovierungsarbeiten. Dank der zeitlosen Gestaltung passt sie in jedes Bad und harmoniert mit den Armaturen-Kollektionen BauEdge, BauLoop, BauFlow und Eurosmart. Auch mit Bau Cosmopolitan Accessoires wie Handtuchhaltern, Seifenspen-

dern und WC-Papierhaltern sowie den Betätigungsplatten von Grohe, die in verschiedenen Designvarianten erhältlich sind, lässt sie sich perfekt kombinieren. Die WCs sind spülrandlos, sodass Bakterien und Schmutz keinen Halt finden. Der WC-Sitz ist mit Soft Close ausgestattet und lässt sich dank „Quick-Release“ zur Reinigung ohne Werkzeug leicht abnehmen. Die Linie umfasst Waschtische, Handwaschbecken und WCs. ■



Bild: Grohe





Bild: Grohe



Bild: Grohe

## Details

### Keramikkörper:

Waschtisch: 50, 60, 80, 100 cm,  
Einbauwaschtisch 60 cm,  
Unterbauwaschtisch 50 cm,  
Aufsatzschale 40, 50, 60, 80  
und 100 cm mit Überlauf und  
40 und 50cm ohne Überlauf,  
Handwaschbecken 45 cm,  
Wand-Tiefspül-WC, Stand-WC-  
Kombination, Aufsatzspülkasten

### Zubehör:

WC-Sitz mit Soft Close, schnell  
abnehmbar

### Keramikfarben:

Alpinweiß, standardmäßig mit  
antibakterieller Glasur und  
reinigungsfreundlicher Ober-  
flächenbeschichtung

# Cube Keramik

## Ein klares Statement

Die eckig geformte Cube Keramik verwandelt private Bäder ebenso wie moderne Hotelbäder in echte Designobjekte. Die Waschtische und WCs wurden von dem vielfach ausgezeichneten Grohe Design-Team passend zu den geometrischen Arma-

turenlinien Eurocube, Lineare, Allure und Allure Brilliant entworfen. Mit Cube Keramik lässt sich so ein klares Stil-Statement setzen. Die hochwertigen WCs verfügen neben der randlosen Spültechnologie standardmäßig über die innovative PureGuard Hygieneober-

fläche, die aus einer antibakteriellen Glasur sowie aus einer reinigungsfreundlichen Oberflächenbeschichtung besteht.

Hierdurch wird eine besonders glatte Oberfläche erzeugt, auf der Kalk und Schmutz nicht haften bleiben. ■

ADVERTORIAL



Bild: Grohe

# Essence Keramik

Schönheit in ihrer reinsten Form

**A**uf das Wesentliche reduziert und doch in der Ästhetik kaum zu übertreffen: sinnlich geschwungene, organische Formen, schlank und hochfunktional. Aus dieser Reduktion auf pure Eleganz ist eine Designlinie entstanden, welche die Schönheit der Keramik freilegt und diese in ihrer reinsten Form darstellt – Essence. Die Waschtische und Waschschalen sowie WCs und Bidets bestechen durch ihre natürliche, zarte Linienführung. Die Waschtische und WCs verfügen standardmäßig über die innovative PureGuard Hygieneoberfläche, die aus einer antibakteriellen Glasur sowie aus einer reinigungsfreundlichen

Oberflächenbeschichtung besteht. Essence ergänzt die Keramiklinien Bau, BauEdge, Euro und Cube. Die fünf Designlinien, jede mit ihrem unverwechselbaren Charakter, sorgen dafür, dass für jeden Geschmack etwas dabei ist. Essence passt, ganz im Sinne der PerfectMatch Philosophie, ideal mit den Armaturen Atrio, Essence, Plus und Lineare zusammen. Durch die vielfältigen Kombinationsmöglichkeiten können Planer und Installateure auf individuelle Kundenwünsche eingehen, ohne Einschränkungen in der Ästhetik des Badezimmers machen zu müssen. Badewannen komplettieren das Produktportfolio. ■

## Details

**Keramikkörper:** Waschtisch 60, 70 cm, Möbelwaschtisch 60, 80, 100 cm, Aufsatzschale ohne Hahnloch 45, 60 cm, Halbsäule für Waschtische. Wandtiefspül-WC spülrandlos, Stand-WC-Kombination spülrandlos, Stand-Tiefspül-WC Back-to-Wall spülrandlos, Aufsatzspülkasten, Wand- und Standbidet, freistehende, Einbau- oder Vorwand-Badewanne, mit und ohne Überlauf

**Zubehör:** WC-Sitz mit Deckel mit oder ohne Soft Close, schnell abnehmbar

**Keramikfarben:** Alpinweiß, standardmäßig mit antibakterieller Glasur und reinigungsfreundlicher Oberflächenbeschichtung bei Waschtisch und WC



Bild: Grohe



Bild: Grohe



Bild: Grohe

# Euro Keramik

Im Einklang mit dem modernen Leben

Die Produkte der Linie Euro Keramik sind genau auf die Armaturen der Linien Eurosmart und Eurostyle beziehungsweise Eurosmart Cosmopolitan und Eurostyle Cosmopolitan abgestimmt. Dies zeigt sich nicht zuletzt in der einheitlichen Designsprache der Produkte. Die hochwertigen WCs sind mit einer randlosen Spültechnologie und einige Modelle mit einer unsichtbaren Befestigung ausgestattet. Dar-

über hinaus sind sie formschön mit einem komplett verkleideten Siphon gestaltet. Der größte Vorzug der Grohe Euro Keramik ist die leistungsstarke Triple-Vortex-Spültechnologie. Drei Wasserzuläufe erzeugen dabei einen Strudel, der das komplette Innenbecken optimal reinigt und zudem deutlich leiser ist als herkömmliche WCs. Mit all diesen Vorteilen passt die Keramik ideal zu einem modernen Lifestyle. ■

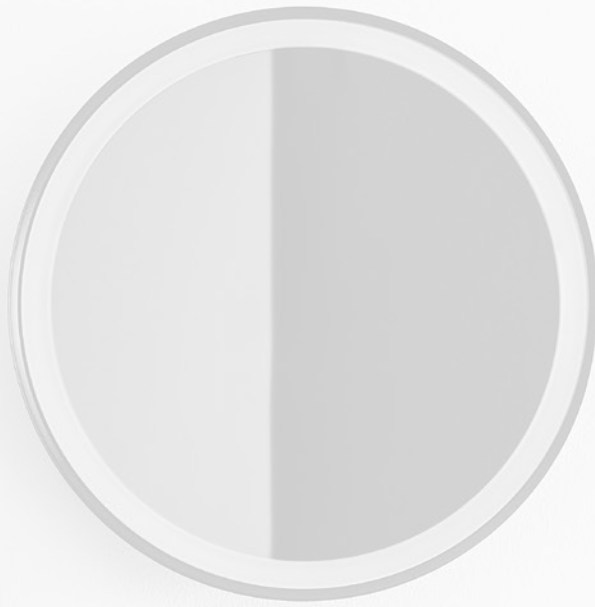
## Details

**Keramikkörper:** Möbelwaschtisch 80 und 100 cm, Waschtische 55, 60, 65 cm, Hand- und Minihandwaschbecken in 37 und 45 cm, Aufsatzwaschtisch 60 cm, Standsäule und Halbsäule für Waschtisch, Stand- und Halbsäule, Wand-Tiefspül-WC und Wand-Tiefspül-WC kompakt mit 490 mm Ausladung, Wand-Tiefspühl-WC Basic, Stand-Tiefspül-WC, Stand-WC-Kombinationen, Aufsatzspülkasten, Wand- und Standbidet

**Zubehör:** WC-Sitz mit oder ohne Soft Close, schnell abnehmbar

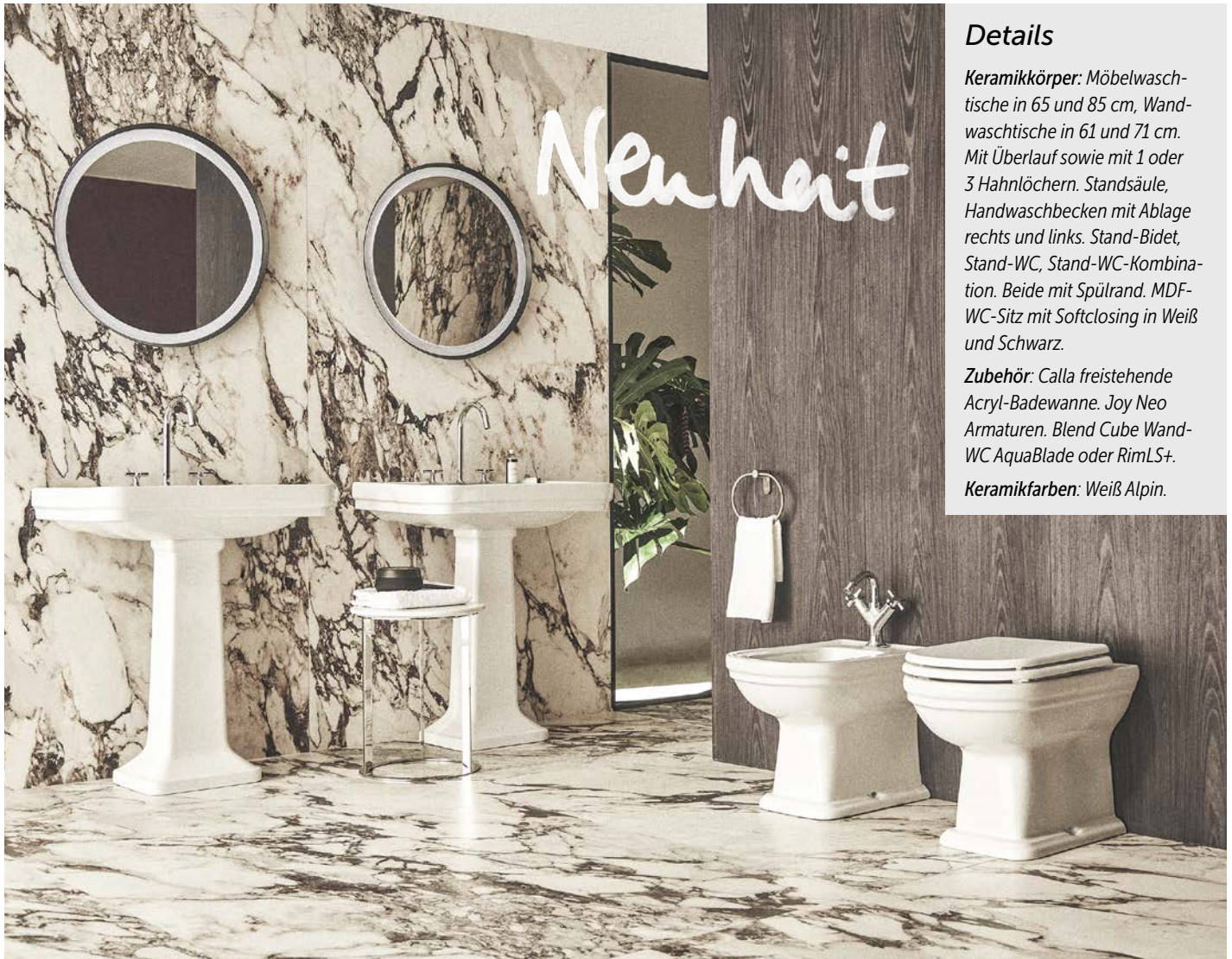
**Keramikfarben:** Alpinweiß





Ideal Standard





### Details

**Keramikkörper:** Möbelwaschtische in 65 und 85 cm, Wandwaschtische in 61 und 71 cm. Mit Überlauf sowie mit 1 oder 3 Hahnlöchern. Standsäule, Handwaschbecken mit Ablage rechts und links. Stand-Bidet, Stand-WC, Stand-WC-Kombination. Beide mit Spülrand. MDF-WC-Sitz mit Softclosing in Weiß und Schwarz.

**Zubehör:** Calla freistehende Acryl-Badewanne. Joy Neo Armaturen. Blend Cube Wand-WC AquaBlade oder RimLS+.

**Keramikfarben:** Weiß Alpin.

## Calla

### Evolution des Klassizismus

**C**alla ist von klassischen Elementen der Badezimmergestaltung inspiriert, kombiniert mit zeitgenössischen Merkmalen. Die Serie, Teil der Atelier Collections, zeichnet sich durch klare geometrische Formen und starke horizontale und vertikale Linien aus und verkörpert unaufdringlichen Luxus. Sie umfasst eine breite Palette an Keramikprodukten, darunter elegante Waschtische und eine Stand-

säule, ein klassisches WC mit Spülrand sowie ein Bidet und eine freistehende Badewanne in neoklassischem Stil. Die Waschtische lassen sich auch mit einer modernen Standkonsole kombinieren. Die von Ludovica und Roberto Palomba entworfene Serie wurde speziell im Hinblick auf Flexibilität entwickelt, so dass sich die Produkte in eine Vielzahl unterschiedlicher Einrichtungsstile integrieren lassen. ■



ADVERTORIAL

## Details

**Keramikkörper:** Wandwaschtische mit und ohne Überlauf, wahlweise geschliffen, ohne Hahnloch, mit 3 Hahnlöchern oder klassisch mit 1 Hahnloch (2 Hahnlöcher bei Waschtischgröße 120 cm). Größen: 50, 60, 80, 100, 120 cm. Aufsatzwaschtisch in rund 45 cm Durchmesser (ohne Überlauf) und eckig 60 x 40 cm (ohne Überlauf), Standsäule.

**Badmöbel:** WT-Unterschranke in 2 Ausladungen, Ausführung mit 1 oder 2 Auszügen, Maße 60, 80, 100, 120, 160, 200 sowie 240 cm, Konsolen in 120, 160, 180, 200 und 240 cm. 6 Oberflächen (matt lackiert, Echtholz furniert). Spiegel und Accessoires.

**Zubehör:** Armaturen, freistehende Mineralguss-Badewanne, Accessoires.

**Keramikfarben:** Weiß Alpin, Weiß Alpin mit Ideal Plus, Seidenweiß (Modelle mit 1 Hahnloch und Überlauf).

**Blend Keramikkörper:** Wand WCs ohne Spülrand RimLS+, Wand- und Stand-WCs mit AquaBlade-Spültechnologie in Curve- und Cube-Design, Wand- und Stand-Bidet, WC-Sitze in normal und Softclosing.

**Keramikfarben:** Weiß Alpin, Weiß Alpin mit Ideal Plus, Seidenweiß.



Bild: Ideal Standard

# Conca

Schlichtheit, Purismus und Eleganz

**C**onca ist Teil der Atelier Collections und wurde entwickelt durch das renommierte italienische Designstudio Palomba Serafini Associati.

Die Kollektion unterstreicht die Designphilosophie von Ideal Standard bei der Gestaltung der Bäder der Zukunft. Ideal Standard, ein Unternehmen mit langer Designtradition, ließ sich für seine Produktserie Conca gemeinsam mit dem Studio PS+A von ikonischen Ideal Standard Produkten der Vergangenheit inspirieren, um eine anspruchsvolle Kollektion für die Gegenwart zu entwerfen. Ludovica und

Roberto Palomba kreierten eine Serie, die raffinierte, in sich stimmige Keramikprodukte, Badezimmermöbel, Armaturen, Spiegel und Accessoires umfasst.

PS+A bereicherte das Portfolio außerdem um die Kollektion Blend „Cube“, eine neue Serie von WCs und Bidets, die das Design von Conca perfekt ergänzt. Die minimalistisch gestalteten WCs verfügen sowohl über die innovative AquaBlade-Technologie als auch über die RimLS+ randlose Spültechnologie. Neben dem eher eckigen „Cube“ Design gibt es auch ein geschwungenes „Curve“ Design. ■



Bild: Ideal Standard



## Details

### Keramikkörper:

**Cube:** Waschtische 70, 65, 60, 55 cm, Waschtisch kompakt 55 cm, Handwaschbecken 50 und 40 cm, Halbeinbauwaschtisch 50 cm.

**Arc:** Handwaschbecken 45 und 35 cm, Eck-Handwaschbecken 45 cm.

Wand-/Standsäule, Ein- und Unterbauwaschtische in rund, oval und eckig, Wand-/Standtiefspülklosett, Standtiefspülkombination, Wand-/Standbidet, Absauge-, und Bad-Urinal, Wand-WC mit AquaBlade-Spültechnologie, spülrandloses WC, WC-Sitz auch mit Softclosing, WC-Sitz Flat Design.

**Freedom:** Waschtische 60 und 80 cm, auch ohne Überlauf, Wand- und Standtiefspülklosett erhöht Plus 6, Wandtiefspülklosett barrierefrei 70 cm ohne Spülrand.

**Zubehör:** Connect Blue Armaturenprogramm.

**Keramikfarbe:** Weiß Alpin, auch mit Ideal Plus.



Bild: Ideal Standard

# Connect und Freedom

## Variabilität und Barrierefreiheit

**H**ochwertiges Design, platzsparende Lösungen und grenzenlose Funktionalität, so charakterisiert Ideal Standard seine Kollektion, die von Produktdesigner Robin Levien entworfen wurde. Die Serie bietet unter den Namen Cube und Arc zwei

unverwechselbare Waschtischkonzepte. Klare Linien und kubische Außenformen verleihen Cube einen zeitgemäßen Look, während sich Arc mit klassisch abgerundetem Design und klar abgesetzter Innenfläche harmonisch ins Badezimmer einfügt. Zu den

beiden Connect-Stilvarianten passen die modernen WC- und Bidetkombinationen.

Um Menschen einen barrierefreien Wohlfühlort zu bieten, hat Ideal Standard die Connect-Familie um Connect Freedom ergänzt. Zur Serie gehören beispielsweise ein um

6 cm erhöhtes WC sowie ein spülrandloses WC mit 70 cm Ausladung. Elegante unterfahrbare Waschtische mit umlaufender Griffmulde ergänzen das Connect-Freedom-Sortiment und tragen ebenfalls zu Komfort und Barrierefreiheit bei. ■



Bild: Ideal Standard

ADVERTORIAL



# Connect Air

Mit Leichtigkeit in den Tag

**C**onnect Air ist ein Badkonzept, das die Sinne beflügelt. Schlanke Keramiken, mehrfarbige Badmöbel und komfortable Acrylwannen verführen zum Träumen und Entspannen.

Die Waschtische der Kollektion Connect Air sind die Neuinterpretation des Klassikers Connect. Die dünneren und schräg gestellten Beckenränder vermitteln Leichtigkeit. Die rechteckige Cube-Form sowie Arc mit ihrer D-Form überzeugen durch elegante Linien und bilden eine perfekte Einheit aus Material und der von der Natur inspirierten Formgebung. Die breite Auswahl an Möbeln mit zweifarbigen Oberflächen macht aus dem Bad eine Oase der Behaglichkeit. Die Badewannen sind

perfekt auf die Keramikprodukte abgestimmt. Schmale Ränder und sanfte Formen schaffen einen harmonischen Gesamteindruck. Die Serie Connect Air vereint das hochwertige Design des britischen Produktdesigners Robin Levien mit herausragender Funktionalität. So verfügen

die WCs der Serie neben der besonders reinigungsfreundlichen randlosen Spültechnik auf Wunsch über die exklusive Spültechnologie AquaBlade. Diese garantiert eine einzigartige Spüleistung, einen niedrigen Geräuschpegel und eine bisher unerreichte Hygiene. ■



Bild: Ideal Standard

## Details

**Keramikkörper:** Möbelwaschtische 104, 84, 64, 54 cm, Möbeldoppelwaschtische 134, 124 cm, Waschtische Cube 65, 60, 55, 50 cm, Handwaschbecken 40 cm, Waschtische Arc 60, 55, 50 cm, Handwaschbecken 40 cm, Schalen 40 x 40, 40 x 60 cm, Halbeinbauwaschtisch 55 cm, Wandsäule, Wandtiefspül-WC ohne Spülrand, Wandtiefspül-WC, Standtiefspül-WC sowie Standkombination mit AquaBlade-Technologie, Wandbidet, Standbidet, WC-Sitz.

**Badmöbel:** Möbelwaschtisch-Unterschrank 130, 120, 100, 80, 60, 50 cm, Unterschrank für Waschtisch Cube 65, 60, 55, 50 cm, Hochschrank, Halbhochschrank, Holzkonsole für Schalen.

**Zubehör:** Connect-Air-Armaturenprogramm, Acrylwannen: Körperform-/Duo-/Oval-/Sechseck- sowie Duschbadewannen, Brausewannen: Rechteck, Viertelkreis oder Fünfeck.

**Keramikfarben:** Weiß Alpin, auch mit Ideal Plus einige Modelle in Schwarz matt erhältlich.

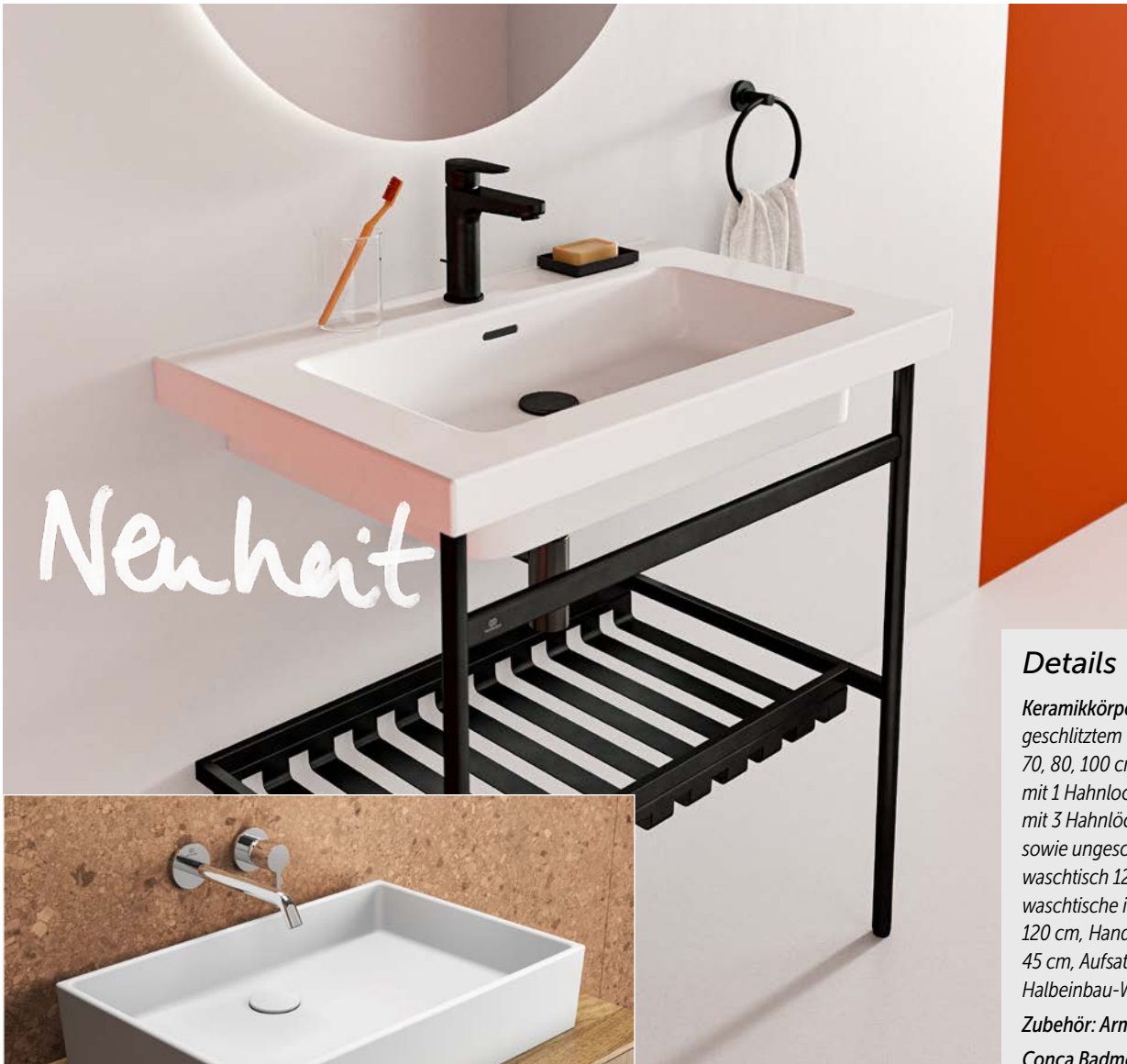


Bild: Ideal Standard

## Extra

Mit Ecken und Kanten

**E**xtra wurde in Zusammenarbeit zwischen dem Designstudio Palomba Serafini Associati (PS+A) und Ideal Standard entworfen und ist Teil der umfassenden Atelier Collections. Extra steht für die Überzeugung, dass ein Objekt schön, zugänglich und funktional zu-

gleich sein kann. Die Kollektion zeichnet sich durch kubische Becken mit definierten Kanten aus und setzt auf eine angenehme, ausdrucksstarke Geometrie. Extra Waschtische sind sowohl mit glänzender als auch mit seidenweißer (ausgewählte Modelle) Oberfläche erhältlich. Die

Serie bietet mehrere Varianten, vom 45 cm-Gästewaschtisch bis hin zu einer 120 cm-Doppelwaschtisch-Lösung. Extra wird ergänzt durch Möbel aus der Kollektion Conca, die in unterschiedlichen Oberflächen, lackiert oder als Edelholz furnier, erhältlich sind. ■

### Details

**Keramikkörper:** Waschtische mit geschlitztem Überlauf in 50, 60, 70, 80, 100 cm in den Varianten mit 1 Hahnloch, ohne Hahnloch mit 3 Hahnlöchern, geschliffen sowie ungeschliffen, Doppelwaschtisch 120 cm, Möbelwaschtisch in 60, 80, 100 und 120 cm, Handwaschbecken 45 cm, Aufsatzwaschtische, Halbeinbau-Waschtische.

#### Zubehör: Armaturen

**Conca Badmöbel:** WT-Unterschranke in 2 Ausladungen, Ausführung mit 1 oder 2 Auszügen, Maße 60, 80, 100, 120, 160, 200 sowie 240 cm, Konsole in 120, 160, 180, 200 und 240 cm. 6 Oberflächen (matt lackiert, Echtholz furnier). Spiegel und Accessoires.

**Keramikfarbe:** Weiß Alpin, Weiß Alpin mit Ideal Plus, Seidenweiß (Modelle mit 1 Hahnloch).

**Blend Keramikkörper:** Wand- und Stand-WCs mit RimLS+ sowie AquaBlade-Spültechnologie in Curve- und Cube-Design, Wand- und Stand-Bidet, WC-Sitze in normal und Softclosing, Sandwich oder Wrapover Design.

**Keramikfarben:** Weiß Alpin, Weiß Alpin mit Ideal Plus, Seidenweiß.



ADVERTORIAL

## Details

**Keramikkörper:** Waschtische in 50, 55, 60 und 65 cm, Möbelwaschtisch-Pakete in 60, 80, 100 und 120 cm, Handwaschbecken 40 cm, 35 cm, Eckwaschtisch 45 cm, Halbeinbauwaschtisch 50 cm, Wand- und Stand-Bidet, Wand- und Stand-WC RimLS+, Wand-WC Universal RimLS+, Stand-WC-Kombination RimLS+, WC-Sitze in Sandwich- und Wrapover-Design, mit und ohne Softclosing, WC-Pakete.

**Badmöbel:** Möbelwaschtisch-Unterschranke mit Ausladung 44 cm in den Breiten 60, 80, 100 und 120 cm mit 2 Auszügen. Hochschrank sowie Halbhochschrank. 7 Oberflächen: Weiß matt, Sandbeige matt, Greige matt, Carbongrau matt, Quarzgrau matt, Eiche Natur sowie Coffee Oak. Griffe wahlweise in Chrom gebürstet oder Schwarz matt.

**Zubehör:** Körperform- und Duo-Badewannen, Raumspar-, Eck- und Sechseck-Badewanne, Badewannen-Aufsätze, Ultra Flat S i.life Mineralguss-Duschwannen in 27 Größen. Ceraplan Armaturen.

**Keramikfarben:** Weiß Alpin, Weiß Alpin mit Ideal Plus.



Bild: Ideal Standard

# Ideal Standard i.life A

Charaktervolle Formensprache für den Alltag

i.life A ist Teil der vielseitigen Kollektion i.life. Sie umfasst drei ausdrucksstarke Produktlinien. Jede Serie besitzt ihren eigenen Charakter in puncto Design und Funktion, sie wurden jedoch alle auf Basis derselben Philosophie entwickelt: zugängliche Lösungen für das tägliche Leben zu schaffen. i.life A zeichnet sich durch organische, gerundete Formen aus. Die Produktlinie umfasst Waschtische, WCs mit offener Befestigung und Bidets, die für jedes Badezimmer

geeignet sind. Möbelwaschtische werden im Set mit fünf ausgewählten Oberflächen der Kollektion kombiniert. In alle WCs der Serie ist die RimLS+-Technologie von Ideal Standard integriert. Dank der starken Spülung und des Verzichts auf einen überstehenden Rand ermöglicht RimLS+ eine kraftvolle Säuberung des gesamten Beckens. i.life A entstand in Zusammenarbeit mit dem italienischen Designstudio Palomba Serafini Associati (PS+A).



Bild: Ideal Standard



Bild: Ideal Standard

## Details

**Keramikkörper:** Waschtische in 50, 55, 60 und 65 cm, Varianten mit/ohne Hahnloch/Überlauf, Möbelwaschtische in 60, 80, 100 sowie Möbel-Doppelwaschtisch 120 cm, Handwaschbecken 45 cm, Halbeinbau-Waschtisch 55 cm, Wand- und Stand-Bidet, Wand- und Stand-WC RimLS+ mit verdeckter Befestigung EasyFix+, Stand-WC-Kombination RimLS+, WC-Sitze in Sandwich- und Wrapover-Design, mit und ohne Softclosing, WC-Pakete.

**Badmöbel:** Möbelwaschtisch-Unterschränke mit Ausladung 50,5 cm in den Breiten 60, 80, 100 und 120 cm mit 1 oder 2 Auszügen. Hochschrank sowie Halbhochschrank. 7 Oberflächen: Weiß matt, Sandbeige matt, Greige matt, Carbongrau matt, Quarzgrau matt, Eiche Natur sowie Coffee Oak. Griffe wahlweise in Chrom gebürstet oder Schwarz matt.

**Zubehör:** Körperform- und Duo-Badewannen, Raumspar-, Eck- und Sechseck-Badewanne, Badewannen-Aufsätze, Ultra Flat S i.life Mineralguss-Duschkablen in 27 Größen. Ceraplan Armaturen.

**Keramikfarben:** Weiß Alpin, Weiß Alpin mit Ideal Plus, ausgewählte Artikel in Grau glänzend sowie mit SmartGuard antibakterieller Oberfläche.

# Ideal Standard i.life B

## Umfassende Lösungen für jeden Geschmack

i.life B zeichnet sich durch ein schlankes Design sowie weiche, geometrische Formen aus und vereint Simplität und Kreativität. Die Keramikprodukte von i.life B, Waschtische, WCs, letztere mit EasyFix+ Befestigung, und Bidets, werden durch Badezimmermöbel in sieben Oberflächen ergänzt. Kunden können darüber hinaus zwischen zwei verschiedenen Grifffarben wählen. Auch i.life B entstand in Zusammenarbeit mit dem italienischen Designstudio Palomba Serafini Associati (PS+A) und verkörpert den Singular™-Ansatz von Ideal Standard, der Kunden ganzheitliche Badezimmerlösungen über einen einzigen Kontakt-

punkt ermöglicht, zum Beispiel durch passender Bade- und Duschlösungen. Für alle Möbel der i.life-Möbelkollektion gilt:

Das verwendete Holz ist vom „Programme for the Endorsement of Forest Certification“ (PEFC) zertifiziert. ■



Bild: Ideal Standard

ADVERTORIAL

Bild: Ideal Standard



Bild: Ideal Standard

# Ideal Standard i.life S

Perfektion für kleine Bäder

i.life S eignet sich durch die reduzierte Ausladung bei Waschtischen und WCs perfekt für kleinere Räume wie Gästebäder oder Badezimmer in kleinen Apartments und Wohnungen. Ihre schlanken Soft-Edge-Formen verleihen der Keramik eine leichte und elegante Optik. Die Möbel der

Linie i.life S bieten zusätzlichen Stauraum im Badezimmer und sind ebenfalls in sieben Oberflächen erhältlich. In die WCs der Serie ist die RimLS+-Technologie von Ideal Standard integriert. Sie garantiert eine kraftvolle Säuberung des gesamten Beckens. Auch i.life S entstand in Zusammenarbeit

mit dem italienischen Designstudio Palomba Serafini Associati (PS+A) und verkörpert den Singular™-Ansatz von Ideal Standard: ganzheitliche Badezimmerlösungen über einen einzigen Kontaktpunkt. Ergänzt wird i.life S durch eine Reihe passender Bade- und Duschlösungen. ■

## Details

**Keramikkörper:** Waschtische in 50, 55, und 60 cm, Möbelwaschtische in 50, 60 und 80 cm, Ausladung 38 cm, Handwaschbecken 45 cm, Halbeinbau-Waschtisch 50 cm, Wand- und Stand-Bidet, Wand- und Stand-WC RimLS+ mit verdeckter Befestigung EasyFix+, Ausladung 48 cm Stand-WC-Kombination RimLS+, WC-Sitze in Sandwich- und Wrapover-Design, mit und ohne Soft-closing, WC-Pakete.

**Badmöbel:** Möbelwaschtisch-Unterschänke mit Ausladung 38 cm in den Breiten 50, 60 und 80 cm mit 1 und 2 Auszügen. Handwaschbecken-Unterschänke, Hochschrank sowie Halbhochschrank 21 cm Tief. 7 Oberflächen: Weiß matt, Sandbeige matt, Greige matt, Carbongrau matt, Quarzgrau matt, Eiche Natur sowie Coffee Oak. Griffe wahlweise in Chrom gebürstet oder Schwarz matt.

**Zubehör:** Ultra Flat S i.life Mineralguss-Duschwannen in 27 Größen. Ceraplan Armaturen.

**Keramikfarben:** Weiß Alpin, Weiß Alpin mit Ideal Plus.





Bild: Ideal Standard

# Ipalyss

Synthese von Ästhetik und Langlebigkeit

Die Waschtischserie Ipalyss, Teil der Atelier Collections, zeichnet sich durch dünnwandiges Design und lange Haltbarkeit aus. Beides wird durch die Diamatec®-

Technologie von Ideal Standard ermöglicht. Der hier zum Einsatz kommende Werkstoff ermöglicht den Designern fast undenkbare Gestaltungsfreiräume. Das Ergebnis: sehr feine,

dünnwandige Schalen mit engen Radien, die dennoch sehr robust sind. Die Waschtische der Serie sind in verschiedenen Größen und Formen – rechteckig, oval und rund – erhältlich. Außerdem stehen zehn Farben zur Wahl, darunter glänzendes Schwarz, Schiefer, Kaschmir, Salbei, Granatapfel sowie glänzendes Weiß und Seidenweiß.

Ipalyss lässt sich optimal kombinieren mit der durch das Studio PS+A entwickelten WC- und Bidet-Kollektion Blend Curve. Die minimalistisch gestalteten WCs verfügen über die innovative AquaBlade-Technologie. Neben dem geschwungenen Curve Design gibt es auch ein eher eckiges Cube Design. ■

Bild: Ideal Standard



## Details

**Keramikkörper:** Aufsatzwaschtische in rund 40 cm Durchmesser (mit und ohne Überlauf), oval 60 x 38 cm (mit und ohne Überlauf), eckig 55 x 38 cm (mit und ohne Überlauf), 55 x 38 cm mit Hahnbank und Überlauf, 65 x 40 cm (mit und ohne Überlauf), 80 x 40 cm ohne Überlauf.

**Badmöbel:** Serie Conca WT-Unterschränke in 2 Ausladungen, Ausführung mit 1 oder 2 Auszügen, Maße 60, 80, 100, 120, 160, 200 sowie 240 cm, Konsolen in 120, 160, 180, 200 und 240 cm. 6 Oberflächen (matt lackiert, Echtholz furnier). Spiegel und Accessoires.

**Zubehör:** Armaturenserien Connect Air und Joy.

**Keramikfarben:** Weiß Alpin, Weiß Alpin mit Ideal Plus, Seidenweiß, Schwarz glänzend, Schwarz matt, Kaschmir, Schiefergrau, Granatapfel, Nude, Nerz, Betongrau, Puderblau, Salbeigrün.

ADVERTORIAL



Bild: Ideal Standard

# Linda-X

Eleganz mit historischen Wurzeln

Die Serie Linda-X, entworfen von Ludovica + Roberto Palomba, kann als Hommage an die 1977 von Achille Castiglioni entworfene Kollektion Linda gelesen werden. Sie knüpft an das kulturelle Erbe der Marke an und integriert zugleich moderne Einflüsse. Die Serie, Teil der Atelier Collections, besteht aus einer Reihe von Waschtischen sowie einer eleganten Badewanne. Sie ist minimalistisch und klar, entfal-

tet aber dennoch eine intensive Wirkung. Linda-X wird aus dem patentierten Werkstoff Diamatec® hergestellt, der nicht nur eine dünnwandige und optisch ansprechende Keramik ermöglicht, sondern auch zusätzliche Langlebigkeit garantiert. Durch seine zurücktretende Basis erweckt der Waschtisch den Eindruck eines schwere-losen, schwebenden Bassins. Linda-X wurde mit dem Red Dot Award 2022 ausgezeichnet. ■



Bild: Ideal Standard

## Details

**Keramikkörper:** Waschtische mit und ohne Überlauf in 50, 60, 75 cm, Varianten mit 1 Hahnloch, ohne Hahnloch mit 3 Hahnlöchern, geschliffen sowie ungeschliffen, ovale Schalen in 45 und 55 cm, mit und ohne Überlauf.

**Conca Badmöbel:** WT-Unterschränke in 2 Ausladungen, Ausführung mit 1 oder 2 Auszügen, Maße 60, 80, 100, 120, 160, 200 sowie 240 cm, Konsolen in 120, 160, 180, 200 und 240 cm. 6 Oberflächen (matt lackiert, Echtholz furniert). Spiegel und Accessoires.

**Zubehör:** Freistehende Mineralguss-Badewanne, Joy Armaturen.

**Keramikfarben:** Weiß Alpin, Weiß Alpin mit Ideal Plus, Seidenweiß (Modelle mit 1 Hahnloch).

**Blend Keramikkörper:** Wand- und Stand-WCs mit RimLS+ sowie AquaBlade-Spültechnologie in Curve- und Cube-Design, Wand- und Stand-Bidet, WC-Sitze in normal und Softclosing, Sandwich oder Wrapover Design.

**Keramikfarben:** Weiß Alpin, Weiß Alpin mit Ideal Plus, Seidenweiß.



## Details

**Keramikkörper:** Waschtische 70, 60, 50 cm, Aufsatzwaschtisch 60 cm mit glasierter Rückwand, Aufsatzwaschtisch ohne Hahnbank, Einbauwaschtisch, Unterbauwaschtisch, Kombination mit Wandtiefspülklosett und Wandbidet Strada II mit verdeckter Befestigung, Aqua-Blade-WC, WC-Sitze mit und ohne Softclosing.

**Badmöbel:** Adaption Konsolenprogramm 60, 70, 85, 105, 120 und 150 cm, Konsolen-Unterschranke in 25 und 50 cm.

**Zubehör:** Edge-Armaturenlinie.

**Keramikfarbe:** Weiß Alpin, auch mit Ideal Plus.

# Strada

## Puristisches Design in Reinform

Die Strada-Waschtischkollektion setzt Akzente für das puristische Badobjekt. Die Waschtische präsentieren sich in einer reduzierten, sehr puristischen Formensprache. Die geradlinige, rechteckige Grundform entspricht dem Trend zu klaren, minimalistischen Interieurs und bietet mit ihren Varianten Spielraum für die Gestaltung des modernen Bades.

Durch die Verbindung von Funktionalität und Rationalität und die konsequente Beschränkung auf das Wesentliche verleiht das Design der Rechteckform eine eigenständige Ausstrahlung: Die Klarheit der Grundform wird perfektioniert durch die schlanken Seiten des Beckenrandes. Das Programm beinhaltet Waschtische von 50

bis 70 cm, geeignet für eine klassische Wandmontage, einen Aufsatzwaschtisch 60 cm mit Hahnbank, Rückseite glasiert, sowie einen Aufsatzwaschtisch 50 cm ohne Hahnbank für eine Platzierung des Waschtisches auf einer Trägerplatte. Ergänzt wird das Programm durch einen rechteckigen Einsatzwaschtisch und einen Unterbauwaschtisch zur Montage in bzw. unter einer Trägerplatte aus Granit oder Holz. Die Varianten eignen sich zum Einsatz in Hotels. Aber auch im Privatbad wird Strada zum Ausstattungsprodukt für designorientierte Menschen, die in ihrer Badwelt Akzente setzen möchten. ■



Bild: Ideal Standard



Bild: Ideal Standard



ADVERTORIAL



Bild: Ideal Standard

### Details

**Keramikkörper:** Waschtische 50, 60, 80, 100 und 120 cm (Varianten geschliffen und ohne Hahnloch), Wandsäule, Handwaschbecken 45 cm Ablage l/r, Möbelwaschtische 60, 80, 100 und 120 cm als Doppelwaschtisch, Aufsatzwaschtische in eckig, oval, rund und quadratisch von ø 38 cm bis 60 x 40 cm, mit und ohne Überlauf, Halbeinbauwaschtisch, Wandtiefspül-WC AquaBlade, Wandbidet, Standtiefspül-WC AquaBlade, Standbidet, WC-Sitz opt. mit Softclose.

**Badmöbel:** Serie Adapto Möbelwaschtisch- sowie Wandwaschtisch-Unterschänke in 120, 100, 80, 60 und 50 cm, Handwaschbecken-Unterschrank in 45 cm, Hochschrank, Halbhochschrank sowie offene Regale.

**Zubehör:** Armaturenserie Edge.

**Keramikfarben:** Weiß Alpin, auch mit Ideal Plus.

## Strada II

Einzigartig vielseitig

**K**ubisches Design mit abgerundeten Ecken ist ein Dauerthema im zeitgenössischen Design. Dem trägt Strada II Rechnung. Besonders charakteristisch für die Keramikserie sind ihre schmalen Wandungen, die die gesamte Keramik umspielen – ein funktionales sowie ein optisches Detail. Strada II eröffnet viele Möglichkeiten. Sie lässt sich hervorragend mit Adapto-Möbeln und Edge-Armaturen kombinieren.

Strada II bietet zahlreiche Einsatzmöglichkeiten, vom Privatbad über den gehobenen Wohnungsbau bis hin zum Hotel oder Verwaltungsbau. Entworfen wurde die Kollektion von Robin Levien, der bereits seit vielen Jahren erfolgreich für Ideal Standard gestaltet. Die



Bild: Ideal Standard

Kollektion umfasst acht Waschtische, fünf Möbelwaschtische, acht eckige Schalen, sechs runde Schalen sowie zwei Einbauwaschtische. Zwei WCs sowie zwei Bidets komplettieren die

Serie. Keramische Ablaufabdeckung, geschlitzter Überlauf, geschliffene Wandwaschtische sowie ein WC mit aktueller AquaBlade-Technologie sind weitere Produktmerkmale. ■



Bild: Ideal Standard

# Tipo-Z

Aus einem Guss

**T**ipo-Z, Teil der Atelier Collections, ist die Neuinterpretation eines ikonischen Waschtisches aus den 1950er-Jahren von Ideal Standard. Seine monolithische Silhouette verleiht ihm einen unverwechselbaren Charakter. Tipo-Z wurde mithilfe modernster Technologie in einem Stück gegossen, ohne Zwischenraum zwischen Be-

cken und Säule, wodurch eine vollkommene Form entsteht, die bei seinem Vorbild technisch noch nicht möglich war. Das Ergebnis: ein langlebiges, leicht wirkendes und wohlproportioniertes Becken. Der markante Säulenwaschtisch ist ein eleganter Blickfang in jedem Badezimmer. Tipo-Z wurde mit dem Red Dot Award 2022 ausgezeichnet. ■

## Details

**Keramikkörper:** Säulenwaschtische in 74 cm mit geschlitztem Überlauf. Mit 1 oder 3 Hahnlöchern.

**Keramikfarben:** Weiß Alpin, Seidenweiß, Schwarz glänzend, Schwarz matt.

**Blend Keramikkörper:** Wand- und Stand-WCs mit RimLS+ sowie AquaBlade-Spültechnologie in Curve- und Cube-Design, Wand- und Stand-Bidet, WC-Sitze in normal und Softclosing, Sandwich oder Wrapover Design.

**Keramikfarben:** Weiß Alpin, Weiß Alpin mit Ideal Plus, Seidenweiß.



Bild: Ideal Standard





**LAUFEN**





Bild: laufen



Bild: Laufen

# ILBAGNOALESSI

## Evolution einer Ikone

Die Evolution von ILBAGNOALESSI fällt mit wegweisenden technologischen Fortschritten bei Materialien zusammen, die im Badbereich in den letzten Jahren erzielt wurden. Die Forschungsarbeiten von Laufen in Sachen Keramik haben es ermöglicht, ein einzigartiges, extrem widerstandsfähiges und formbares Material zu entwickeln, das zudem sehr dünn ist, wodurch gewagte Formen möglich werden, die vor 20 Jahren undenkbar waren – die Saphirkeramik. Dank diesem außerordentlich leistungs-

fähigen Material, das Vergangenheit und Zukunft miteinander verbindet, war es möglich, neue Waschtische und Waschtischschalen mit großzügigen, sanften und fließenden Formen zu entwerfen, die einen leichten und feinen Eindruck hinterlassen. Zu den wichtigsten Neuerungen der Kollektion gehören zudem drei neue Oberflächen- und Farbvarianten für alle Keramikobjekte, einschließlich WC und Bidet. Die matte Oberfläche – verfügbar in den Farben Weiß, Schwarz und Kaffee – verleiht den einzelnen Elementen ein elegantes Erscheinungsbild. ■

### Details

**Keramikkörper:** Waschtisch freistehend Ø 53 cm, Waschtisch wandangebunden mit integrierter Säule 52 cm, Waschtisch unterbaufähig Ablage links/rechts 90 cm und 120 cm, Waschtisch unterbaufähig 160 cm Ablage rechts, Aufsatzwaschtisch 120 cm, Waschtischschale 45, 70 und 100 cm, spülrandloses Wand-WC, spülrandlose Stand-WC-Kombination, Wand- und Standbidet, Absaugeurinal mit oder ohne Deckel

**Badmöbel:** Waschtischunterbauten mit Soft Close, Schubladenelemente mit Soft-Close mit oder ohne Feinsteinzeug-Platte, Hochschränke

**Zubehör:** Badewannen aus Sanitäracryl und Mineralwerkstoff für verschiedene Einbausituationen, auch mit Schürze, optional mit Whirlsystem, WC-Sitz und Deckel sowie keramische Accessoires aus Saphirkeramik: Rollenhalter, Ablage mit Handtuchschlitz, Handtuchhalter

**Keramikfarbe:** Weiß LCC, Weiß matt, Schwarz matt, Kaffee matt

ADVERTORIAL

### Details

**Keramikkörper:** Waschtisch unterbaufähig 56 cm, Waschtisch asymmetrisch, unterbaufähig 90 cm mit Ablage rechts oder links, Doppelwaschtisch 142 cm mit mittiger Ablage, wandmontierter Aufsatzwaschtisch 45 und 56 cm, Handwaschbecken unterbaufähig 45 cm, Waschtischschale 35 und 50 cm, Einbauwaschtisch von oben 35 und 50 cm, spülrandloses Wand-WC, spülrandlose Stand-WC-Kombination, Wandbidet

**Badmöbel:** INO sowie BASE für INO: Waschtischunterbauten und Hochschrank mit Soft-Close oder Push&Pull-Funktion (P&P, nur INO)

**Zubehör:** Freistehende Badewanne mit und ohne Kopfstütze, WC-Sitz und Deckel

**Keramikfarbe:** Weiß, Weiß LCC, Weiß matt



Bild: laufen

# INO

## Waschtisch im Fokus

**M**it der Kollektion INO inszenierte der französische Designer Toan Nguyen die Neuinterpretation klassischer Waschtisch-Archetypen mithilfe der Saphirkeramik. Der neue, ebenfalls komplett aus Saphirkeramik gefertigte Doppelwaschtisch besteht aus zwei Schalen, die durch eine dünnwandige Stellfläche mit hochgezogener Rückwand verbunden sind. Dadurch wirkt er schwerelos, bietet viel Abstellfläche für Badutensilien und schützt den Wandbereich vor Wasserspritzern, ohne die Ästhetik zu

beeinträchtigen. Zur Kollektion gehören bereits wandmontierte Waschtische, Aufsatzwaschtische, Waschtischschalen und Waschtische für den Einbau von oben, hochwertige Unterbaumöbel, ein Hochschrank sowie zwei freistehende Badewannen aus dem Mineralgusswerkstoff Sentec. Neben den Farben Weiß, Weiß LCC und Weiß matt sind die Waschtische der Kollektion zudem in zwei neuen Farbvarianten erhältlich: Graphit matt und Schwarz matt. Ergänzt wird die Kollektion durch WCs und Bidets auf der Kollektion Palomba. ■



Bild: laufen

## Details

**Keramikkörper:** Waschtische mit verstecktem Ablauf: Waschtisch freistehend 37,5 cm, Handwaschbecken unterbaufähig 46 cm, Handwaschbecken asymmetrisch, unterbaufähig 46 cm mit Armaturenbank l/r, Waschtisch unterbaufähig 60/90/120 cm Ablage l/r, wandmontierter Aufsatzwaschtisch 46 cm, wandmontierter Aufsatzwaschtisch 60/90 cm Ablage l/r, Waschtischschale 75 cm mit Armaturenbank l/r; Waschtische mit Standardablauf: Waschtische unterbaufähig 45/50/60/80/100 cm, wandmontierter Aufsatzwaschtisch 45/50/60/80/100 cm; Waschtischschale Ø 42 cm, Wand- und Stand-WC, kompaktes Wand-WC, Stand-WC-Kombination, (alle spülrandlos, Wand-WC auch mit Silent-Flush-Technologie), Wand- und Standbidet

**Badmöbel:** Kartell • LAUFEN sowie Kartell • LAUFEN für LANI Waschtischunterbauten, Hochschrank, Halbhochschrank, Seitenelement, Waschtisch inkl. Unterbaumöbel Kartell • LAUFEN Set und Kartell • LAUFEN Set LANI 50/60/80/100 cm

**Zubehör:** Badewannen aus Mineralwerkstoff für verschiedene Einbausituationen, größtenteils mit beleuchtetem Überlaufspalt, WC-Sitz und Deckel, Armaturen, Toilettenpapierhalter, Spiegel, Hocker, Regal, wandmontierte Ablage, Handtuchhalter, Handtuchhaltergestell, Ablagen, Becher, Seifenschale

**Keramikfarbe:** Weiß, Weiß LCC, Weiß LCC Active, Weiß matt, Schwarz matt, Graphit matt, Grau matt und Schwarz glänzend



Bild: laufen

# Kartell • LAUFEN

## Frische Farbakzente

ikonisches und verspieltes italienisches Design verbindet sich mit der industriellen Präzision und der hohen Qualität einer großen Schweizer Marke, um eine Kollektion zu schaffen, die die Grenzen des Bades transzendiert. Die Idee von Laufen, das Bad als integralen Bestandteil des Wohnraums zu begreifen, hat zur Zusammenarbeit mit Kartell geführt und eine extrem integrierte Kollektion aus Waschtischen, WCs, Armaturen, Möbeln, Badewannen und Accessoires hervorgerufen. Die Produktvielfalt der Kartell • LAUFEN Kollektion stellt ein absolutes Novum in der Badlandschaft dar und bietet eine nie dagewesene Gestaltungsfreiheit. Ein wesentliches Merkmal von Kartell • LAUFEN ist die lebhafteste Farbpalette, die für Dynamik im Bad sorgt und ihm einen modernen und lo-

ckeren Charakter verleiht. Die vielseitige und facettenreiche Kollektion lädt dazu ein das Bad nach dem eigenen Stil und per-

sönlichen Geschmack zu gestalten, und bietet darüber hinaus perfekte Lösungen für kleine Räume. ■



Bild: laufen



ADVERTORIAL

## Details

### Keramikkörper:

*PRO A: Waschtische 55, 60, 65,85 cm, Doppelwaschtisch 130 cm, Aufsatzwaschtisch 55, 60, 65 cm, Einbauwaschtisch von oben 56 cm, Halbeinbauwaschtisch 56 cm, Handwaschbecken 36 und 45 cm, Aufsatzhandwaschbecken 45 cm*

*PRO B: Einbauwaschtisch von oben 56 cm, Einbauwaschtisch von unten 42 cm, Eckhandwaschbecken 44, Waschtischschale 42 und 52 cm, Wand-WC (Tief- und Flachspüler), spülrandlose Wand-WCs, kompakte spülrandloses Wand-WC, verschiedene Stand-WC-Ausführungen (Tief- und Flachspüler), spülrandloses Stand-WC, Stand-WC-Kombination (Tief- und Flachspüler mit Spülkasten) auch spülrandlos, 6 cm erhöhte Stand-WC-Kombination, Stand- und Wandbidet, Wand-WC Comfort (+ 5 cm erhöht), spülrandlos (Tiefspüler)*

**Badmöbel:** Waschtischunterbauten mit Soft-Close, Hochschrank, Halbhochschrank

**Zubehör:** Badewannen aus Stahl, Sanitäracryl und Marbond, Duschwannen aus Marbond, WC-Sitz, Handtuchhalter

**Keramikfarben:** Weiß, Weiß LCC, Bahama-beige, Manhattan, Pergamon, Schwarz matt (Farben nur für bestimmte Modelle erhältlich)



Bild: laufen



Bild: laufen

# LAUFEN PRO

Allrounder für jeden Anspruch

**L**AUFEN PRO ist eine echte Erfolgsgeschichte im Bad, denn die äußerst breit aufgestellte Komplettbadserie ist bei Objektplanern wie Privathaushalten beliebt. Mit zahlreichen Waschtischvarianten, praktisch allen Arten von WCs, Bidets, Bade- und Duschwannen zeigt sich LAUFEN PRO allen Anforderungen gewachsen. Das mehrheitsfähige Design mit zeitlos-klarer Linienführung (Design: Peter Wirz) unterteilt sich in die Produktlinien A (eckige Form) und B (runde Form). Verbindendes Element und Funktionsmerkmal ist ein umlaufender Rand bei den

Waschtischen, der vor Überlauf schützt. Zum Sortiment gehören auch spülrandlose WCs, auch als Stand-WC-Kombination, die Schmutz und Anhaftungen sowohl mit 6/3 l als auch mit 4,5/3 l sauber wegspülen.

Praktisch sind die vorkonfektionierten LAUFEN PRO Packs in attraktiver Verpackung, die alle wichtigen Komponenten für eine schnelle und einfache WC-Installation enthalten.

Zudem hat LAUFEN mit EasyFit eine montagefreundliche Wandbefestigung für die WCs, Bidets und Urinale entwickelt, die die Installation noch schneller und einfacher macht. ■



## Details

**Keramikkörper:** Waschtisch unterbaufähig 55, 60, 65, 70, 85, 105, 120 cm, kompakter Waschtisch 55, 60 cm, Doppelwaschtisch unterbaufähig 120 und 130 cm, Aufsatzwaschtisch wandmontiert 55, 60, 65, 70, 85, 105 cm, Aufsatzwaschtisch wandmontiert kompakt 55, 60 cm, Waschtischschale 55 cm, Waschtischschale mit Armaturenbank 55 und 60 cm, Einbauwaschtisch von unten 49, 55, 60 cm, Einbauwaschtisch von oben mit Armaturenbank 49 cm, Einbauwaschtisch von oben mit Armaturenbank 56 cm, Handwaschbecken asymmetrisch, unterbaufähig 36 und 48 cm mit Armaturenbank l/r, Handwaschbecken 45, Aufsatzhandwaschbecken 45 cm, spülrandloses Wand-WC, Wandbidet

**PRO LIBERTY:** Waschtisch barrierefrei 60 und 65 cm, Wand-WC 70 cm, spülrandloses Wand-WC 70 cm

**Badmöbel:** Waschtischunterbauten, Hoch- und Halbhochschrank, Waschtisch inkl. Unterbaumöbel PRO S Set 48; 60, 80, 100, 120 cm, PRO S Set BASE 60, 80, 100, 120 cm

**Zubehör:** Handtuchhalter, Badewannen aus Stahl, Sanitäracryl und Marbond, Duschwannen aus Marbond, WC-Sitz und Deckel, WC-Sitzring

**Keramikfarbe:** Weiß, Weiß LCC, Weiß LCC Active, Bahamabeige, Manhattan, Schwarz matt (Farben nur für bestimmte Modelle erhältlich)

# LAUFEN PRO S

## Die Evolution von PRO

**L**AUFEN PRO S ist die Weiterentwicklung des Designbads LAUFEN PRO. Das breite Programm steht für modernes Design und bringt mit cleveren Funktionen Mehrwert und Raffinesse ins Bad. Dank schlanker Silhouette und klar definierter Radien wirken die Waschtische leicht und elegant, das tiefe Becken sorgt für Funktionalität (Design: Peter Wirz). Die Ästhetik der Produkte rückt so in Richtung der Premium-Designlinien von Laufen. Zum PRO-S-Ensemble gehören Aufsatz- und Unterbauwaschtische in verschiedenen Größen und Ausführungen, dazu Waschtischschalen, Ein-

bauwaschtische, Handwaschbecken, Kompakt-, Klinik- und Barrierefrei-Lösungen. Als vorkonfektionierte Waschplatzlösung hält das Sortiment Waschtische mit integrierten Unterbaumöbeln in den Breiten 60, 80, 100 und 120 cm bereit. Mit LAUFEN PRO S kann die komplette Vielfalt der LAUFEN-PRO-WCs stilischer kombiniert werden, ein Highlight der Serie sind das eckige und spülrandlose WC sowie das Bidet, welche Ästhetik mit hohem Sitzkomfort verbinden. Dank LAUFENs Montagesystem EasyFit können die meisten der WCs mühelos und zeitsparend verdeckt an der Wand befestigt werden. ■



ADVERTORIAL

## Details

**Keramikkörper:** Eckige Form: Handwaschbecken unterbaufähig 45 cm, Waschtische unterbaufähig 50, 55, 60, 65, 80 und 100 cm, Waschtisch unterbaufähig 75 cm Ablage l/r, Doppelwaschtisch 120 cm; wandmontierter Aufsatzwaschtisch 45, 50, 55 60, 65, 80 und 100 cm;

Runde Form: Waschtisch 45, 55, 60, 65 cm, Handwaschbecken asymmetrisch 36 und 50 cm mit Armaturenbank, Waschtischschale 50 cm; Wand- und Stand-WCs, kompaktes Wand-WC, Stand-WC-Kombinationen (alle spülrandlos), Wand- und Standbidet

**Badmöbel:** Waschtischunterbauten mit Soft-Close, Hoch- und Halbhochschrank, Waschtisch inkl. Unterbaumöbel LUA Set LANI 60, 80, 100 cm

**Zubehör:** freistehende und wandgebundene Badewanne aus Marbond, Keramikablage 50 und 60 cm, WC-Sitz und Deckel

**Keramikfarben:** Weiß, Weiß LCC, Manhattan, Pergamon, Bahamabeige



Bild: laufen

# LUA

## Variable Komplettbad-Kollektion

**L**UA, die variantenreiche Komplettkollektion von Laufen für Badplanungen im Objekt- und Privatbereich. Damit LUA von der Keramik, über die Badewannen und Armaturen bis hin zum begleitenden Möbelset LANI bis ins Detail stimmig ist, hat Laufen den französischen Designer Toan Nguyen mit dem Entwurf beauftragt. Die Kollektion stellt ein umfassendes Produktportfolio zur Verfügung, das sich für fast alle Anwendungsfälle und Raumverhältnisse eignet. Ver-

schiedene Waschtische, Waschtisch-Unterschrank-Kombinationen, WCs, ein Bidet sowie freistehende Badewannen und Armaturen. Neu in der Kollektion ist ein Handwaschbecken, ein Stand-WC sowie Einbaubadewannen aus Sanitäracryl. LUA ist verfügbar in den Farben Weiß und Weiß LCC sowie in den Renovierungsfarben Manhattan, Pergamon und Bahamabeige. Produziert wird die Keramik in Europa nach neuesten Umweltstandards und mit kurzen Transportwegen. ■



Bild: laufen





## Details

**Keramikkörper:** Keramikkörper: Waschtisch 55, 60, 65, 80, 100, 120 cm, Doppelwaschtisch 130 cm, Waschtisch asymmetrisch 80 cm, Aufsatzwaschtisch 55, 60, 65, 80, 100 cm, Waschtischschale 60 cm, Handwaschbecken 45 cm, Handwaschbecken asymmetrisch 46 cm, Möbel-Waschtische aus Marbond, 44, 58, 78, 98 cm, Wand-WC, Wand-WC kompakt, Stand-WC, Stand-WC Kombination (alle spülrandlos und mit SilentFlush-Technologie), Wandbidet, Standbidet

**Badmöbel:** Waschtischunterbauten, Hochschrank mit Soft-Close

**Zubehör:** freistehende, wandgebundene und Eckbadewanne aus Marbond, WC-Sitz und Deckel, Armaturen, Spiegel, Spiegelschränke

**Keramikfarbe:** Weiß, Weiß LCC, Weiß matt, Schwarz matt, Graphit matt

# MEDA

Modular und zeitlos

Schweizer Design ist bekannt für seine Klarheit, Funktionalität und Liebe zum Detail. Mit MEDA präsentiert Laufen jetzt eine Badkollektion, die diese Tugenden auf den Punkt vereint: Reduziert auf das Wesentliche, zeitlos elegant und in höchstem Maße alltags-tauglich bilden die Keramiken, Möbel, Badewannen und Armaturen eine formale Einheit. Eine Badkollektion, die sich vom ersten Moment an vertraut anfühlt und in jede Umgebung passt – von der Wohnung bis zur Hotelsuite.

MEDA ist eine komplette Kollektion, zu der wandgebundene Waschtische, Gästewaschtische,

Aufsatz- und Möbelwaschtische, eine Waschtischschale, WCs und Bidets, Badewannen, Auf- und Unterputzarmaturen sowie eine komplette Serie von Badmöbeln gehören. MEDA ist als Komplettbad konzipiert, die Badobjekte können aber auch als Solitäre oder in Kombination mit designverwandten Kollektionen von Laufen inszeniert werden. Die WCs gehören zudem zu den ersten Modellen, die mit der neuen Silent Flush Technologie von Laufen auf den Markt kommen. Die innovative Wirbelspültechnik leitet das Wasser kraftvoll und extrem leise durch das Innenbecken und sorgt für eine gründliche Ausspülung. ■



ADVERTORIAL



Bild: laufen

### Details

**Keramikkörper:** schneidbarer Waschtisch unterbaufähig 90 cm mit Ablage links/rechts, schneidbarer Waschtisch unterbaufähig 120, 150 cm, Waschtisch unterbaufähig 90 cm, spülrandloses Wand-WC, Stand-WC-Kombination, Wandbidet

**Badmöbel:** LANI für PALACE und CASE für PALACE Waschtischunterbauten mit Soft-Close, Hochschrank, Halbhochschrank; Waschtisch inkl. Unterbaumöbel PALACE Set BASE 60, 80, 100, 120 cm

**Zubehör:** Handtuchhalter verchromt, WC-Sitz und Deckel

**Keramikfarbe:** Weiß

# PALACE

Zeitloser Klassiker

**F**unktionales und optisches Highlight von PALACE sind die eindrucksvollen Waschtischkonsolen (Design: Andreas Dimitriadis) mit ihren großen, tiefen Becken und viel Ablagefläche. Bis auf den kleinsten können diese Waschtische ab Werk zugeschnitten werden, selbst schräge Schnitte sind möglich. Schneidbar sind auch die 90 cm breiten asymmetrischen Waschtische mit Becken links oder rechts und reichlich Ablagefläche. Diese Lösungen sind ideal für Hotelbäder und Privatbäder, die auf Maß gearbeitet werden. Ein spülrandlo-

ses Wand-WC, eine Stand-WC-Kombination sowie ein Wand-Bidet vervollständigen PALACE. Praktisch sind auch die vier vorkonfektionierten Waschplatzlösungen, bestehend aus den extra dünnen Waschtischen in den Größen 60, 80, 100 und 120 cm in Kombination mit dem Base-Unterbauschränk mit zwei Schubladenelementen. Neu sind Waschtischunterbauten von Lani für PALACE in Weiß matt, Weiß glänzend, Verkehrsgrau, Wildeiche und den Spezialfarben Gold, Kupfer und Titan. Des Weiteren stehen 37 Multicolor-Farben zur Verfügung. ■



Bild: laufen



### Details

**Keramikkörper:** Waschtisch freistehend 52,5 cm, Waschtisch wandangebunden mit integrierter Säule 52,5 cm, Waschtischschale mit Armaturenbank 60 cm, Waschtischschale 52 und 90 cm, spülrandloses Wand-WC, spülrandlose Stand-WC-Kombination, Wandbidet

**Zubehör:** Einbaubadewannen und freistehende Wannen mit Schürze aus Sanitäracryl, freistehende Badewannen aus Mineralwerkstoff und optional mit Luftmassage, WC-Sitz und Deckel

**Keramikfarbe:** Weiß, Weiß LCC

# PALOMBA COLLECTION

## Organische Formen

Seit ihrer Einführung im Jahr 2005 oszilliert die Formensprache der PALOMBA COLLECTION zwischen strenger Geometrie und organischer Form. Dominierten bei den ersten Editionen eher die geometrischen Formen, rückten die italienischen Designer Ludovica und Roberto Palomba mit der letzten Erweiterung wieder softe Linien in den Fokus, die wirken, als wären sie durch das Wasser erschaffen worden. Die schwungvollen Formen des bodenstehenden Keramikwaschi-

sches, der als freistehende oder wandmontierte Version erhältlich ist, wie auch der Mineralguss-Badewanne visualisieren den „Fingerprint of Nature“ – ein Designmerkmal, das die gesamte PALOMBA COLLECTION charakterisiert und dafür sorgt, dass alle Stücke miteinander kombiniert werden können. Waschtischschalen, ein spülrandloses Wand-WC, eine spülrandlose Stand-WC-Kombination sowie ein Wandbidet und Badewannen aus Sanitäracryl vervollständigen das Sortiment. ■





ADVERTORIAL

### Details

**Keramikkörper:** Waschtisch wandangebonden mit integrierter Säule 41 cm, Handwaschbecken 41 cm, Waschtisch unterbaufähig 60, 80 und 100 cm, wandmontierte Aufsatzwaschtische 60, 80 und 100 cm, Waschtischschalen 34, 41 cm auch mit Oberflächentextur erhältlich, Doppelwaschtischschale 100 cm auch mit Oberflächentextur erhältlich, Wand- und Stand-WC spülrandlos, Wand- und Standbidet

**Badmöbel:** Waschtischunterbauten mit Push&Pull-Funktion, Schubladenelemente und Sideboards mit oder ohne Keramikplatte (Nero Marquina), Hochschrank

**Zubehör:** Badewanne aus Mineralwerkstoff mit Wandanschluss, freistehende Badewanne aus Marbond mit Oberflächentextur, Ablage für Badewanne, WC-Sitz und Deckel

**Keramikfarben:** Weiß, Weiß LCC, Weiß matt

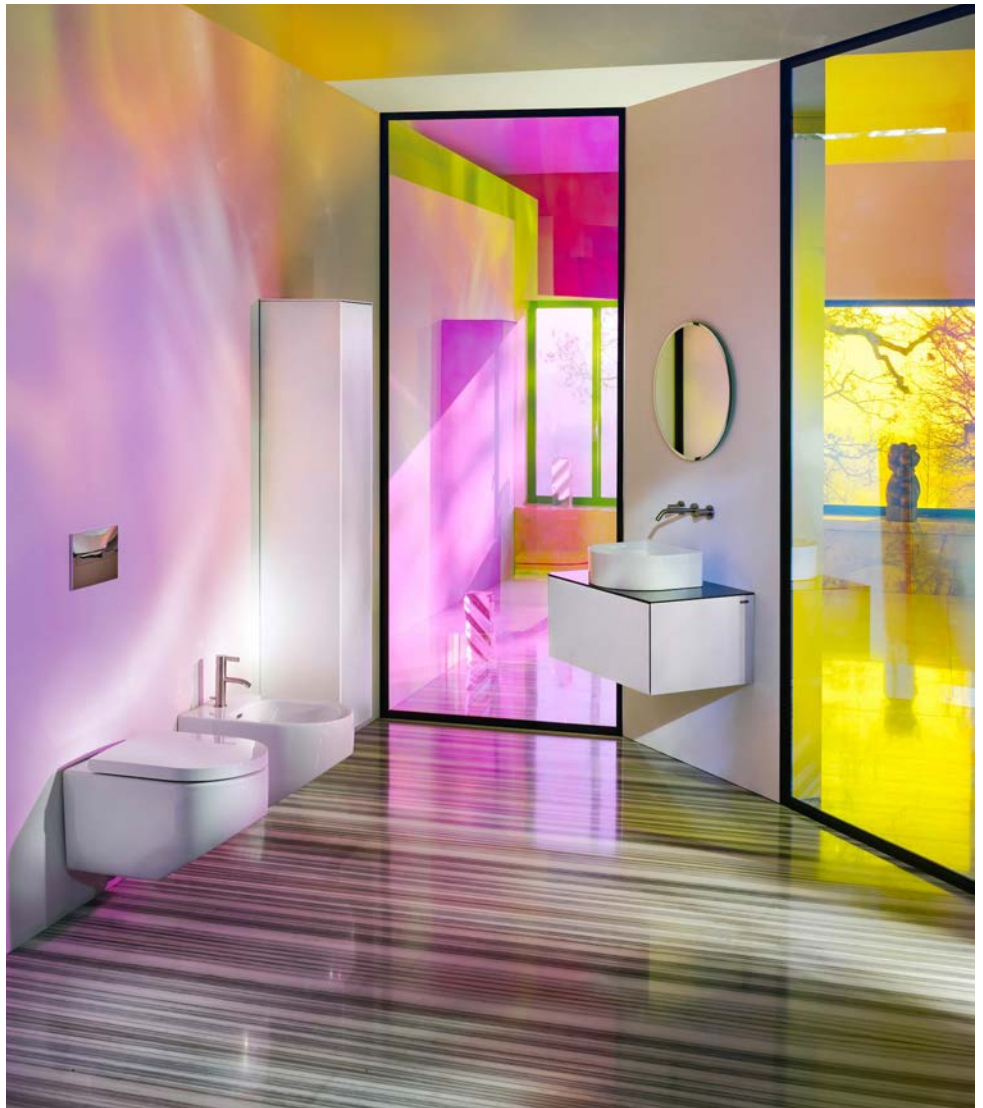


Bild: laufen

# SONAR

## Schallwellen auf Keramik

Mit Patricia Urquiola wagt sich eine international renommierte Designerin an das revolutionäre Material und entwirft für Laufen die Kollektion SONAR. Die Designerin entwickelte ein charakteristisches Design in D-Form, zum Teil mit abgeschrägter Front, und eine dreidimensionale Textur an der Außenseite der Waschtische. Die Textur bezieht ihre Inspiration von Schallwellen, die sich im Wasser ausbreiten, und unterstreicht die feine und leichte Äs-

thetik der Saphirkeramik. SONAR ist eine innovative und elegante Kollektion wandhängender Waschtische, Waschtisch-Schalen, einem bodenstehenden Waschtisch, WCs, einem Bidet und Badewannen. Ein besonderes Highlight ist die ovale, freistehende Badewanne aus Laufens Hightech-Material Marbond. Dazu hat Patricia Urquiola Unterbaumöbel in der Farbe Weiß matt und in den edlen Metallic-Lackierungen Gold, Kupfer und Titan entworfen. ■



Bild: Laufen

## Details

**Keramikkörper:** Handwaschbecken 50 cm, Waschtisch 60, 80, 100 und 120 cm, Aufsatzhandwaschbecken 50 cm, Waschtischschale oval 45, 55 cm, spülrandloses Wand- und Stand-WC, spülrandlose Stand-WC-Kombination, Wand- und Standbidet

**Badmöbel:** Waschtischunterbauten mit Push&Pull-Funktion, Schubladenelemente und Sideboards mit Push&Pull-Funktion, Hochschrank, Waschtischgestelle

**Zubehör:** freistehende Badewanne aus Mineralwerkstoff, Armaturen, WC-Sitz und Deckel sowie keramische Accessoires aus Saphirkeramik: Zahnputzbecher, WC-Bürstengarnitur, Seifenspender, Seifenschale, Ablage, Spiegel mit Beleuchtung

**Keramikfarben:** Weiß, Weiß LCC, Weiß matt



Bild: laufen

# THE NEW CLASSIC

## Die Poesie des Bades

**T**HE NEW CLASSIC ist eine Badkollektion von LAUFEN, für die der niederländische Stardesigner Marcel Wanders klassische Formen in feiner Keramik neu interpretiert hat. In jedem Stück der Kollektion verbinden sich Flair und Kreativität des weltweit renommierten Designers mit der meisterhaften Beherrschung des Materials durch LAUFEN.

Weiche, feminine Kurven kontrastieren in dem vielseitigen Konzept mit einer architektonischen, eleganten Formensprache. Bohème verbindet sich perfekt mit einem kosmopolitischen und großstädtischen Image und plädiert für einen eklektizistischen Le-

bensstil – THE NEW CLASSIC kündigt von vergangenen Zeiten, von Poesie und Romantik. Dabei berücksichtigt das Design das moderne Stilempfinden und die heutigen Bedürfnisse in Sachen Funktionalität und stellt Verwöhnen, Intimität und alltäglichen Gebrauchsnutzen konsequent in den Mittelpunkt.

Zur Kollektion gehören Waschtische und Waschtischschalen, WCs, Bidets und eine Badewanne in der charakteristischen Formensprache. Komplettiert wird die Serie mit passenden Armaturen, Spiegeln, Accessoires und einer eleganten Möbelkollektion in reduziertem Design. ■



Bild: laufen

ADVERTORIAL



Bild: laufen

Bild: laufen

# VAL

## Intelligente Lösungen für das komplette Bad

Einfache, architektonische Linien, extrem schmale Kanten und Dünnwandigkeit sowie feine Oberflächenstrukturen oder semitrockene Bereiche machen die Waschtische und Waschtischschalen der Kollektion VAL aus der Feder des Designers Konstantin Grcic weltweit einzigartig. Zentraler Baustein ist der rechteckige Waschtisch, der als Unterbauversion oder Aufsatzwaschtisch mit geschliffener Unterseite in vielen Größen verfügbar ist. Speziell für kleine Bäder wurden Waschtische für

besondere räumliche Anforderungen entwickelt. Das Ensemble wird ergänzt durch ein spülrandloses Wand-WC, ein Wandbidet und spülrandlose Urinale, mit und ohne elektronische Steuerung. Für Stauraum sorgen die filigranen Badmöbel aus der Kollektion Space und Base, für Badevergnügen eine ovale (160 cm breit) und eine runde (Ø 130 cm,) freistehende Badewanne aus dem Mineralgusswerkstoff Sentec, deren leichtes und schlankes Design perfekt zu den Waschtischen passt. ■

### Details

**Keramikkörper:** Waschtisch unterbaufähig 55, 60, 65, 75, 95 und 120 cm, Doppelwaschtisch 120 cm mit zwei durch eine Nasszone abgetrennte Innenbecken, Aufsatzwaschtisch wandmontiert 55, 60, 65, 75, und 95 cm, Waschtisch und Aufsatzwaschtisch mit semi-trockenem Bereich 53 cm, Waschtisch und Aufsatzwaschtisch kompakt mit Nasszone rechts 60 cm, wandmontiertes Aufsatzhandwaschbecken 45 cm, schneidbares Handwaschbecken rund mit Ablage r/l 55 cm, Handwaschbecken asymmetrisch, unterbaufähig mit Armaturenbank rechts 34 cm, Handwaschbecken und Aufsatzhandwaschbecken rund 40 cm, Waschtischschale mit Armaturenbank 45, 50, 60 cm, Waschtischschale mit semi-trockenem Bereich 50 und 55 cm, Einbauwaschtisch von oben mit Armaturenbank 55 cm, spülrandloses Wand-WC, Wandbidet, Urinale mit und ohne Deckel, Urinaltrennwand

**Badmöbel:** SPACE für VAL und BASE für VAL Waschtischunterbauten mit Soft-Close, Hochschrank, Waschtisch inkl. Unterbaumöbel VAL Set BASE 34 cm

**Zubehör:** freistehende Badewannen aus Mineralwerkstoff, Handtuchhalter, WC-Sitz und Deckel sowie keramische Accessoires aus Saphirkeramik: Aufbewahrungsschalen, WC-Bürstengarnitur und Papierrollenhalter

**Keramikfarbe:** Weiß, Weiß LCC, Weiß LCC Active, Weiß matt, Schwarz matt, Graphit matt. Die Urinale und die Urinaltrennwand sind auch in Grau matt und Schwarz glänzend erhältlich



- ✓ **Motivierte und effiziente Fachkräfte trotz Fachkräftemangel und Volllastbetrieb**
- ✓ **Senkung der Betriebskosten dank weniger Ausfallzeiten**

**Mit Geleitwort von Joachim Butz, Vorsitzender Fachverband Sanitär-Heizung-Klima Baden-Württemberg**



Herausgegeben von Kurt Landau

# Gesundes Arbeiten in der Gebäudetechnik

1. Auflage, 2023, 257 Seiten,  
Gebunden oder E-Book, € 49,-



## Warum dieses Buch?

Alle Infos und Bestellung unter:  
[www.gentner-shop.de/gesund-arbeiten-in-der-gebäudetechnik](http://www.gentner-shop.de/gesund-arbeiten-in-der-gebäudetechnik)

**AUCH ALS E-BOOK  
Jetzt bestellen!**

**Gentner**

Fotos: Getty Images/stock.adobe.com



**Roca**



### Details

**Keramikkörper:** Waschtisch 65, 55 cm, kompakter Waschtisch 45, 50, 60 cm, spülrandloses Wand-WC, Stand-WC, Stand-WC-Kombination (auch spülrandlos), kompaktes Standbidet

**Zubehör:** WC-Sitz mit Deckel und Absenkautomatik, Bidetabdeckung mit Absenkautomatik

**Keramikfarbe:** Weiß

# DAMA

## Form und Funktion

Zur Badkollektion DAMA von Badspezialist Roca gehören Waschtische, WCs und Bidets. Ihr Design zeichnet sich durch klare, gerade Linien und rechte Winkel aus, was dem Bad eine reduzierte, elegante Atmosphäre verleiht. Die Waschtische der Kollektion können mit Halbsäule kombiniert werden. Zur Kollektion gehören auch WCs

und Bidets, je nach Einbausituation kann zwischen wandhängenden, bodenstehenden oder kompakten Lösungen gewählt werden. Ebenfalls erhältlich sind Stand-WC-Kombinationen mit reinigungsfreundlichem Keramikspülkasten. Praktisches Detail ist die schmale Einkerbung im Deckel von WC und Bidet, die das Öffnen erleichtert. ■





ADVERTORIAL



Bild: Roca

Bild: Roca

## Details

**Keramikkörper:** Waschtisch 60, 80, 100 cm, Waschtischschale 37 und 50 cm, Einbauwaschtisch von oben 37 und 55 cm Einbauwaschtisch von unten 45,5 und 56 cm, Halbeinbauwaschtisch 55 cm, spülrandloses Wand-WC, spülrandloses Stand WC, spülrandlose Stand-WC-Kombination, Wand- und Standbidet

**Zubehör:** WC-Sitz und Decke, Bidetabdeckung

**Badmöbel:** Unterschrank mit Soft-Close, Sideboards, Hochschrank

**Keramikfarben:** Weiß, Weiß matt, Pearl, Beige, Coffee, Onyx



# INSPIRA SQUARE

Bäder, die Individualität und persönlichen Stil widerspiegeln

**M**inimal, maskulin und präzise. Durch ihre schlichte und subtile Gestaltung integriert INSPIRA SQUARE sich hervorragend in eine moderne Architektur. Die Kollektion bietet ein einfaches und gleichzeitig funk-

tionales Sortiment mit den neuesten Funktionen und Materialien. Die hochwertig gestalteten Waschtische bieten eine Vielzahl von Installationsmöglichkeiten. Tiefe, geräumige Waschtische und glatte Oberflächen erleichtern die Benutzung und

auch die Reinigung. Die dünnwandigen Waschtische, hergestellt aus Fineceramic, können zudem perfekt mit den INSPIRA-Badmöbeln kombiniert werden. Geräumige Waschtischunterbauten und Hochschränke bieten viel Platz, um Dinge des all-

täglichen Lebens zu organisieren und zu verstauen. Die Wahl zwischen verschiedenen Oberflächen macht das Bad zum persönlichen Wohlfühlraum.

Perfekt abgestimmte Bidets und spülrandlose WCs komplettieren die Kollektion. ■





ADVERTORIAL



Bilder: Rocca



Bild: Rocca

# ONA

## Mediterranes Lebensgefühl

**O**NA zeichnet sich durch Vielseitigkeit, ein breites Sortiment und ein zeitloses mediterran inspiriertes Design mit weichen Formen und geometrischen Linien aus. Sie eignet sich daher sowohl für Neubauten als auch für die Renovierung von Bädern aller Art. Ob in privaten Haupt- oder Gästebädern, in

Hotelbädern oder anderen stark frequentierten öffentlichen Sanitärbereichen – das zeitlose Design von ONA bewährt sich langfristig.

Die Kollektion umfasst die aktuellen Innovationen der Marke, wie die Materialien Fineceramic® und Stonex®, die Everlux-Oberfläche, berührungslose Technologie oder

die Supraglaze®-Glasur. Mit Waschtischen und Möbeln, Armaturen, Badewannen, Accessoires, WCs und Bidets bietet sie Lösungen für die komplette Ausstattung aller Arten von Badezimmern.

Sie wird unter Verwendung natürlicher Materialien und mit einem ganzheitlichen Ansatz der Nachhaltigkeit hergestellt. ■

### Details

**Keramikkörper:** Waschtisch 50, 55, 60, 65, 80, 100, Waschtisch kompakt 50, 55, 60, Doppelwaschtisch 120 cm, Waschtisch asymmetrisch 80 cm, Waschtischschale 55, (rechteckig), 37 (rund), Handwaschbecken 40 cm, Handwaschbecken asymmetrisch 45 cm, Wand-WC, Wand-WC kompakt, Stand-WC, Stand-WC Kombination (alle spülrandlos), Wandbidet, Standbidet

**Badmöbel:** Waschtischunterbauten, Hochschrank, Halbhochschrank mit Soft-Close

**Zubehör:** wandgebundene und Eckbadewanne aus Stonex, WC-Sitz und Deckel, Armaturen, Accessoires aus Kunststoff

**Keramikfarbe:** Weiß, Weiß Supraglaze, Weiß matt



## Details

**Keramikkörper:** Round: Waschtischschale 40 mit Hahnlochbank, Square: Waschtischschale 42 mit Hahnlochbank; spülrandloses Wand-WC, spülrandloses Wand-WC kompakt, spülrandloses Stand-WC, Stand-WC kompakt, Stand-WC mit Komforthöhe, spülrandlose Stand-WC-Kombination, Stand-WC-Kombination, Wand- und Standbidet (alles sowohl als Version Square oder Round erhältlich)

**Zubehör:** WC-Sitz und -Deckel mit Soft Close

**Keramikfarben:** Weiß



Bild: Roca



Bild: Roca

# THE GAP

Kombinationsfreudiges  
Badensemble

**D**ie Kollektion THE GAP kombiniert eine zeitlose Gestaltung mit praktischen Details. Der Designer Antonio Bullo hat zwei Formensprachen entwickelt, die sich auch untereinander kombinieren lassen: rund und eckig. Verbindendes Gestaltungselement sind die schräg abfallenden Innenwände der Waschtischschalen, die das Wasser sehr gut ablaufen lassen. Da sich die Ränder nach oben verjüngen, wirken die Keramiken angenehm leicht auf einer Waschtischkonsole. Ein nützliches De-

tail: Bei den Waschtischschalen mit Hahnlochbank, die auch als integrierte Ablagefläche dient, bietet der umlaufende schmale Rand zudem Schutz vor überfließendem Wasser.

Die spülrandlosen WCs von THE GAP bieten ein hohes Maß an Hygiene und Pflegeleichtigkeit. Für begrenzte Platzverhältnisse stehen sie zudem in kompakter Ausführung parat. WC-Sitze, die dank Absenkautomatik behutsam und leise schließen, verhindern herabfallende Klodeckel und eingeklemmte Kinderfinger. ■



Bild: Roca

ADVERTORIAL

## Details

**Keramikkörper:** Waschtisch 55,60, 80, 100 cm, Waschtisch asymmetrisch 80 cm, Waschtischschale 45 cm, Handwaschbecken 45 cm, Handwaschbecken asymmetrisch 55 cm, Wand-WC, Stand-WC, Stand-WC Kombination (alle spülrandlos), Wandbidet, Standbidet

**Badmöbel:** Waschtischunterbauten, Oberschrank mit Soft-Close

**Zubehör:** freistehende Badewanne aus Stonex, WC-Sitz und Deckel, Filzbox

**Keramikfarbe:** Weiß, Weiß Supraglaze, Weiß matt



Bild: Roca

# TURA

Mediterraner Lifestyle

Die mediterrane Einfachheit inspiriert die neue Kollektion TURA von Roca, die auf der ISH 2023 vorgestellt wurde. Die Komplettbad-Kollektion entstammt einer Zusammenarbeit mit dem katalanischen Designer Andreu Carulla. Es sind Zitate der großen Architekten Barcelonas des 20. Jahrhunderts, die in den Entwürfen für Keramik, Badmöbel und Badewanne gewürdigt werden. Ein Spiel mit Licht und

Schatten aber auch mir ehrlichen und authentischen Materialien, die sich auch in Accessoires wiederfinden.

TURA umfasst Waschtische und Möbel in verschiedenen Größen, Zubehör, Badewannen, WCs und Bidets. Die Kollektion bietet sowohl kompakte als auch großzügige Lösungen, die WCs kommen ohne Spülrand aus und die Supraglaze-Glasur erleichtert die Reinigung. ■



Bild: Roca



# Wichtige Mitteilung für Sie!

**Der aktuelle Newsletter ist da.**



## **KOSTENLOSER NEWSLETTER**

**für alle Profis der Sanitär-, Heizung-  
und Klimatechnik**

Branchennews direkt auf Ihr Smartphone – mit dem  
SBZ-Newsletter sind Sie immer up-to-date.

Hier geht's zur Anmeldung:  
[www.sbz-online.de/newsletter](http://www.sbz-online.de/newsletter)

**Gentner**

Einfach.  
Aktuell.  
Informieren.

**SBZ**  
DAS SHK-MAGAZIN





# VIGOUR

Die Marke für das ganze Bad



Bild: Vigour



Bild: Vigour

Das Besondere an diesen PLUS-Waschtischen ist die Verbindung von ansprechendem Baddesign und der unverzichtbaren Funktion, über die sich Rollstuhlfahrer an den Waschtisch heranziehen können.

# Clivia Keramik

Einfach clever kombiniert

Die Designlinie Clivia von Vigour bietet für jeden Grundriss und jede räumliche Gegebenheit eine adäquate Lösung. Sämtliche Produkte sind bis ins Detail abgestimmt und harmonisieren

miteinander. Der Look: Jung und modern. Auch im Bereich der Keramik bleiben keine Wünsche offen. Das Clivia-Sortiment umfasst WCs, Urinale, Waschtische und Bidets in verschiedenen Varianten und Design aus

einem Guss. Bei den WCs haben Fachhandwerker die volle Auswahl zwischen Flach- und Tiefspültechnik sowie einem spülrandlosen Wand-WC. Clivia ist das perfekte Einstiegsortiment für junge Familien. ■

## Details

**Keramikkörper:** Waschtisch und Handwaschbecken mit Halbsäule, Wand-WC tief/flach mit und ohne Spülrand, Wand-Bidet und Urinal. Möbelwaschtische, barrierefreie Spezialwaschtische und WCs für das Privat- und Kliniksortiment.

**Zubehör:** WC-Sitz mit oder ohne Soft-Close, schnell und abnehmbar. WC-Sitze auch speziell für den barrierefreien Bereich mit oder ohne Soft-Close.

**Keramikfarben:** Weiß

ADVERTORIAL



Bild: Vigour

### Details

**Keramikkörper:** Waschtische, Einbauwaschtische, Aufsatzschalen, Handwaschbecken, Doppelwaschtische, Halbsäule für Waschtisch, Wand-WC, Dusch-WC, Wandbidet, Urinal, barrierefreie Spezialwaschtische und WCs für das Privat- und Kliniksortiment

**Zubehör:** Waschtische, Einbauwaschtische, Aufsatzschalen, Handwaschbecken, Doppelwaschtische, Halbsäule für Waschtisch, Wand-WC, Dusch-WC, Wandbidet, Urinal, barrierefreie Spezialwaschtische und WCs für das Privat- und Kliniksortiment

**Keramikfarbe:** Weiß

# Derby Keramik

Grenzenlose Vielfalt

Die Designlinie Derby von Vigour bietet mit mehr als 50.000 Produkten eine wohl einzigartige Auswahl. Derby-Keramik punktet durch Design aus einem Guss. Rundum harmonisch wirkt die Optik aus einer Designfeder. Der Softpurismus ist zeitlos und stilübergreifend. Eine durchgängig

abgeflachte Kante verleiht den Produkten von derby plus einen unverwechselbaren Charakter. Wand-WC mit unsichtbarer Befestigung oder klassisch preisbewusst für den Projektbereich? Kompakt oder gerundet? Dusch-WC AquaWash? Das Derby-Sortiment erfüllt sämtliche Wünsche. ■



Bild: Vigour



Alle Marken unter einem Dach

**gentnershop.de**

## FACHWISSEN print, digital und online

Neben der **SBZ** erscheinen im Gentner Verlag weitere führende Fachzeitschriften aus dem Bereich Gebäude- und Fassadentechnik.

Alle Informationen über die Abonnements, Einzelhefte und weitere Produkte finden Sie unter [www.gentnershop.de](http://www.gentnershop.de)

SCHNELL  
KOMPAKT  
INFORMATIV

**SBZ**  
DAS SHK-MAGAZIN



Villeroy & Boch

1748





## Details

**Keramikkörper:** Aufsatzwaschtisch von 40 bis 65 cm, Schrankwaschtisch von 80 bis 120 cm, WC, passendes Bidet aus der Serie Subway 3.0.

**Armaturen:** Armatur Antao

**Zubehör:** Freistehende Badewanne aus Quarzyl

**Badmöbel:** Waschtischunterschranke, Seiten- und Hochschranke. Optional mit Beleuchtung, Lichtspiegel.

**Möbelfarben:** Front- und Korpus: Glossy White Lacquer, Anthracite Matt Lacquer, MidnightBlue Matt Lacquer, Silk Grey Matt Lacquer, Stone Grey Matt Lacquer, Leaf Green Matt Lacquer, White Matt Lacquer, BlackMatt Lacquer, Honey Oak, Warm Walnut. Waschbeckenplatten: Lack, Honey Oak, Warm Walnut, Botticino Marmor

**Keramikfarbe:** Weiß Alpin, Stone White, Almond, Pure Black und Morning Green (alle mit CeramicPlus).

# Antao

## Wie ein Morgenspaziergang im Wald

Inspiziert von der Natur spielt Antao mit der perfekt unperfekten Form des Tautropfens. Daraus wurde eine Kollektion von dem Designer-Duo kaschkasch entwickelt, bei der sich Formen, Farben und Materialien zu einem harmonischen Ganzen fügen.

Am deutlichsten zeigt sich die Form des Tautropfens bei den Aufsatzwaschtischen: organisch mit einer leichten Asymmetrie, dabei völlig harmonisch und ausgewogen. Zusätzlich zu den Aufsatzwasch-

tischen gibt es Antao auch als Schrankwaschtisch mit einem weich fließenden Übergang von der Ablage zum Becken. Inspiriert von der Natur sind auch die Farben: Neben klassischem Weiß in matter oder glänzender Ausführung gibt es die Keramik auch in den aktuellen Mattfarben Pure Black, Almond und im neuen Farbton Morning Green.

Antao Möbel sind perfekt auf die keramischen Elemente der Kollektion abgestimmt und schaffen es gleichzeitig, eigene Akzente zu setzen. Neben hoch-



wertigen Lack-Oberflächen in sanft-natürlichen Trendfarben umfasst das Antao-Möbelprogramm Echtholz-Möbel sowie eine edle Natursteinplatte aus echtem Botticino-Marmor. Die ergonomisch geformte Badewanne aus Quarzyl folgt dem

Leitmotiv der Kollektion und zeigt eine subtile Asymmetrie.

Die Armaturen spielen die Idee des Tautropfens mit ihren weichen Konturen und der einzigartigen Formgebung weiter durch und komplettieren die Kollektion. ■



ADVERTORIAL



Bild: Villeroy & Boch

## Details

**Keramikkörper:** Insgesamt 15 verschiedene Waschtische in verschiedenen Formen. Verfügbar als Vorbau-, Unterbau-, Halbeinbau- und Aufsatzvariante sowie als wandhängender Waschtisch. Vier wandhängende WCs (inkl. Compact- und XL-Modell), zwei bodenstehende WCs, drei Urinale, ein Bidet

**Armaturen:** Architectura und Architectura Square

**Zubehör:** Möbelkollektion Legato, Architectura Badewannen und Architectura MetalRim Duschböden

**Keramikfarbe:** Weiß Alpin, optional mit CeramicPlus und AntiBac

# Architectura

## Vielfalt nach Baukastenprinzip

**A**rchitectura ist ein Systemkonzept.

Nach einem Baukastenprinzip können Waschtische in allen Einbauvarianten mit passenden WCs und Urinalen ausgesucht werden. Die geometrischen Grundformen Kreis, Oval und Rechteck ermöglichen dem Planer größtmögliche Freiheit bei der Raumgestaltung. Die Installation ist dank der Universalbefestigung in jedem Material gleich. Jede Waschtischform kann in den Varianten Aufsatz, Einbau und Unterbau eingebaut werden. Mit Blick auf aktuelle Einrichtungstrends und Marktanforderungen wurde das Design der Waschbecken wei-

terentwickelt. Das Ergebnis sind leichtere, filigrane Becken mit schmalen Kanten und einer klaren Linienführung.

Weitere innovative Lösungen: Kartuschensystem bei Urinal (werkzeuglos entnehmbare Kartusche, keine Demontage zur Wartung), DirectFlush, WC-Sitz optional mit SoftClosing und QuickRelease. Alle Waschbecken können mit Badmöbeln aus der Villeroy & Boch-Serie Legato und mit dem Möbelsystem 2morrow von Sanipa kombiniert werden. Die Armaturen aus den Serien Architectura und Architectura Square sind eine ideale Ergänzung in Design und Funktionalität. ■



Bild: Villeroy & Boch



### Details

**Keramikkörper:** Aufsatzwaschtisch in vier Formen, WC und Bidet wandhängend aus der Serie Subway 3.0

**Badmöbel:** Passend zu Möbeln der Serie Legato und Finion

**Zubehör:** Ausgewählte Badewannen mit farblich passender Colour on Demand Außenschürze

**Keramikfarben:** Weiß Alpin, Weiß Alpin CeramicPlus, Stone White;

**Bicolour:** Fog, Ocean, Powder, French Linen, Coal Black, Rust, Indian Summer, Sage Green, Bordeaux

## Artis

Farbe in ihrer schönsten Form

Die Serie Artis von Villeroy & Boch zeichnet sich durch ihre besonders filigrane Keramik aus. Die fein und leicht wirkenden Aufsatzwaschtische werden in vier Formen angeboten: rund, oval, rechteckig und quadratisch. Die tiefen, funktionalen Becken bieten neben einer attraktiven Optik auch besten Nutzungskomfort. Das Farbkonzept der Artis-Serie wurde von der deutschen Designerin Gesa Hansen mitentwickelt. Während die Außenseite von Artis farbi-

ge Akzente im Bad setzt, bleibt die Innenseite Weiß. Neu 2023 sind die Bicolour-Farbtöne Deep Ocean, Frozen und Forest.

Artis funktioniert sowohl in privaten Badezimmern als auch in halböffentlichen Bereichen. So bringen die filigranen, geometrischen Formen eine besondere Leichtigkeit ins Familien- oder Gästebad, setzen aber gleichzeitig einen Akzent im trendstarken Designbad. Auch im Hotel- oder Gastronomiebereich werden die Produkte der Serie eingesetzt.



Alle Artis-Waschtische sind aus TitanCeram gefertigt und lassen sich mit den Waschtischunterschrankprogrammen der Möbelprogramme Antao, Collaro, Legato und Finion kombinieren. Zu den Wasch-

tischen empfiehlt Villeroy & Boch das TwistFlush-WC und Bidet der Serie Subway 3.0 und Armaturen der Serien Conum, Dawn One, Dawn Two und Loop & Friends.



ADVERTORIAL

## Details

**Keramikkörper:** Waschtisch in 55 cm und 65 cm, Schrank-Doppelwaschtisch in 100 cm und 120 cm, Handwaschbecken in 45 cm und 36 cm, Bidet, Tiefspül-WC (wandhängend und bodenstehend, spülrandlos) mit SoftClosing und QuickRelease

**Armaturen:** Armatur Dawn One

**Möbel:** Waschtischunterschranke in sechs Varianten, Seiten- und Hochschrank

**Möbelfarben:** Crystal Grey, Crystal Black, Crystal White, Kansas Oak, Stone Oak, Arizona Oak, Nordic Oak

**Zubehör:** Acryl-Badewanne, Spiegel More To See 14, Urinal Subway

**Keramikfarben:** Weiß Alpin optional mit CeramicPlus, Stone White, CeramicPLUS



Bild: Villeroy & Boch

# Avento

Moderner Look im Badezimmer

Die Kollektion Avento von Villeroy & Boch verbindet zeitgemäßes Design mit praktischer Funktionalität. Avento ist ideal für alle, die sich einen modernen Look im Bad wünschen, denn die Kollektion bietet mit einer großen Auswahl an Waschtischen, Bidet und DirectFlush-WC, Badmöbeln mit Acrylfronten und verschiedenen Badewannen aus Acryl alles für eine zeitgemäße Badgestaltung. Die neuen Avento-Waschtische sind mit schmalen Kanten ge-

fertigt und wirken dadurch besonders leicht. Dank der komplett glasierten Unterseite können die Waschtische auch ohne Unterschrank montiert oder mit einer Ablaufhaube kombiniert werden. Die WCs sind standardmäßig mit der spülrandlosen DirectFlush-Technologie ausgeführt. Als Ergänzung gibt es für Avento rechteckige Badewannen aus Acryl, die sich mit ihrem schmalen Rand harmonisch in die leichte Anmutung der Badeinrichtung einfügen. Mit einer großen Auswahl an



Bild: Villeroy & Boch

Waschtischgrößen und passenden Unterschrank sowie den DirectFlush-WCs ist Avento nicht nur für Privatbäder inter-

essant. Eine ideale Ergänzung in Design und Funktionalität sind Armaturen aus der Serie Dawn One. ■



## Details

**Keramikkörper:** Aufsatzwaschtische in 38, 40 und 56 cm, Handwaschbecken in 45 und 50 cm, Schrankwaschtische in 55, 60, 65, 80, 100 und 120 cm, wandhängendes WC

**Armaturen:** Armatur Liberty

**Zubehör:** Wandstehende Monolith-Badewannen in 180 x 80 cm, Einbauwanne in 160 x 75, 170 x 75, 180 x 80, 190 x 90 cm

**Möbel:** Waschtischunterschranke mit und ohne LED-Beleuchtung, Hoch- und Seitenschrank

**Keramikfarben:** Weiß Alpin (optional mit CeramicPlus), Stone White

**Möbelfarben:** Glossy White, White Matt, White Wood, Nordic Oak, Kansas Oak, Arizona Oak, Stone Oak, Truffle Grey, Glossy Grey, Black Matt Lacquer, Soft Grey



Bild: Villeroy &amp; Boch

# Collaro

Charakter trifft Stil

Mit Collaro bietet Villeroy & Boch eine Kollektion mit starkem Charakter. Stilprägend ist eine abgesetzte Designkante, die die schlanken Formen der Waschtische aus TitanCeram inszeniert. Mit einer großen Auswahl an Waschtischen wird Collaro verschiedenen Geschmäckern und Raumsituationen gerecht. Egal ob Schrank-, Aufsatz- oder Wandwaschtisch, Einzel- oder Doppelbecken, runde oder eckige Form – die 20 verschiedenen Modelle eröffnen großen Gestaltungsspielraum. Passende Unterschranke sind in 11 Trendfarben erhältlich. Die Griffleiste aus farblich abgestimmtem Aluminium

erregt mit einer dimmbaren Beleuchtung Aufmerksamkeit. Passende Hoch- und Seitenschranke geben zusätzlichen Stauraum. Praktisches Zusatzfeature: Der Hochschrank mit optional integrierter Wäscheklappe. Das wandhängende WC ist mit DirectFlush ausgestattet und kann wahlweise mit einem passenden Bidet der Kollektion Venticello kombiniert werden. Collaro umfasst drei wandstehende Badewannen und Einbauwannen in verschiedenen Größen. Ein besonderes Highlight ist der optionale Wassersereinlauf, der die Wanne wie ein sanfter Wasserfall befüllt. Perfekt zu Collaro passen Armaturen der Serie Liberty. ■



Bild: Villeroy &amp; Boch

ADVERTORIAL



Bild: Villeroy & Boch

## Details

**Keramikkörper:** Schrankwaschtisch in 80, 100 und 120 cm, Aufsatzwaschtisch in 60 cm, Wandwaschtisch in 43, 60, 80 und 100 cm, Doppelwaschtisch 130 cm, Bidet, Tiefspül-WC (wandhängend und spülrandlos) mit SoftClosing und Quick-Release

**Armatur:** Armatur Conum

**Badmöbel:** Waschtischunterschranke in 12 Varianten, optional mit Beleuchtung, Seiten- und Hochschrank, Regalelement

**Möbelfarben:** 10 verschiedene Farben für Möbel und Regalflächen (frei kombinierbar), Glasplatte in Weiß matt und Schwarz matt

**Zubehör:** Frei stehende Quaryl-Badewanne (optional mit Designring und Beleuchtung), Spiegel mit umlaufender Facette und optional mit LED-Beleuchtung, ViClean-I 100 Dusch-WC

**Keramikfarben:** Weiß Alpin, Stone White, serienmäßig mit CeramicPlus

# Finion

Leben Sie Ihren Anspruch

**F**iligran und puristisch im Design, anspruchsvoll in Materialqualität und Verarbeitung und dabei ausgesprochen vielfältig und individuell: Finion schafft mit exklusiver Badkeramik, edlen Möbeln, einem stilvollen Beleuchtungskonzept und einer hochwertigen Monolith-Badewanne ein luxuriöses Bad-Ambiente, das zum Wohlfühlen und Entspannen einlädt. Als umfassende Komplettbadkollektion angelegt bietet Finion zahlreiche Kombinationsmöglichkeiten. Drei Waschtischarten in zwei Keramikfarben können mit zahlreichen Waschtischunterschrankvarianten in insgesamt 10 Farben in Szene gesetzt werden. Die Waschtischunterschranke

der Kollektion können auch mit Waschtischen der Serien Antao, Artis, Collaro und Memento 2.0 kombiniert werden. Eine ideale Kombination sind auch Armaturen der Serie Conum. Die hervorragenden Materialeigenschaften von TitanCeram hat sich Designer Patrick Frey bei der Formgebung von Finion zunutze gemacht: „Für das fließende, stark konturierte Design der Waschbecken habe ich die Vorzüge des Materials TitanCeram voll ausgenutzt, denn damit war es möglich, sehr dünne, feine Formen auszubilden.“ Das Ergebnis sind zehn keramische Waschtischmodelle, von denen Wand- und Aufsatzwaschtische eine Wandstärke von nur 6 mm aufweisen. ■



Bild: Villeroy & Boch



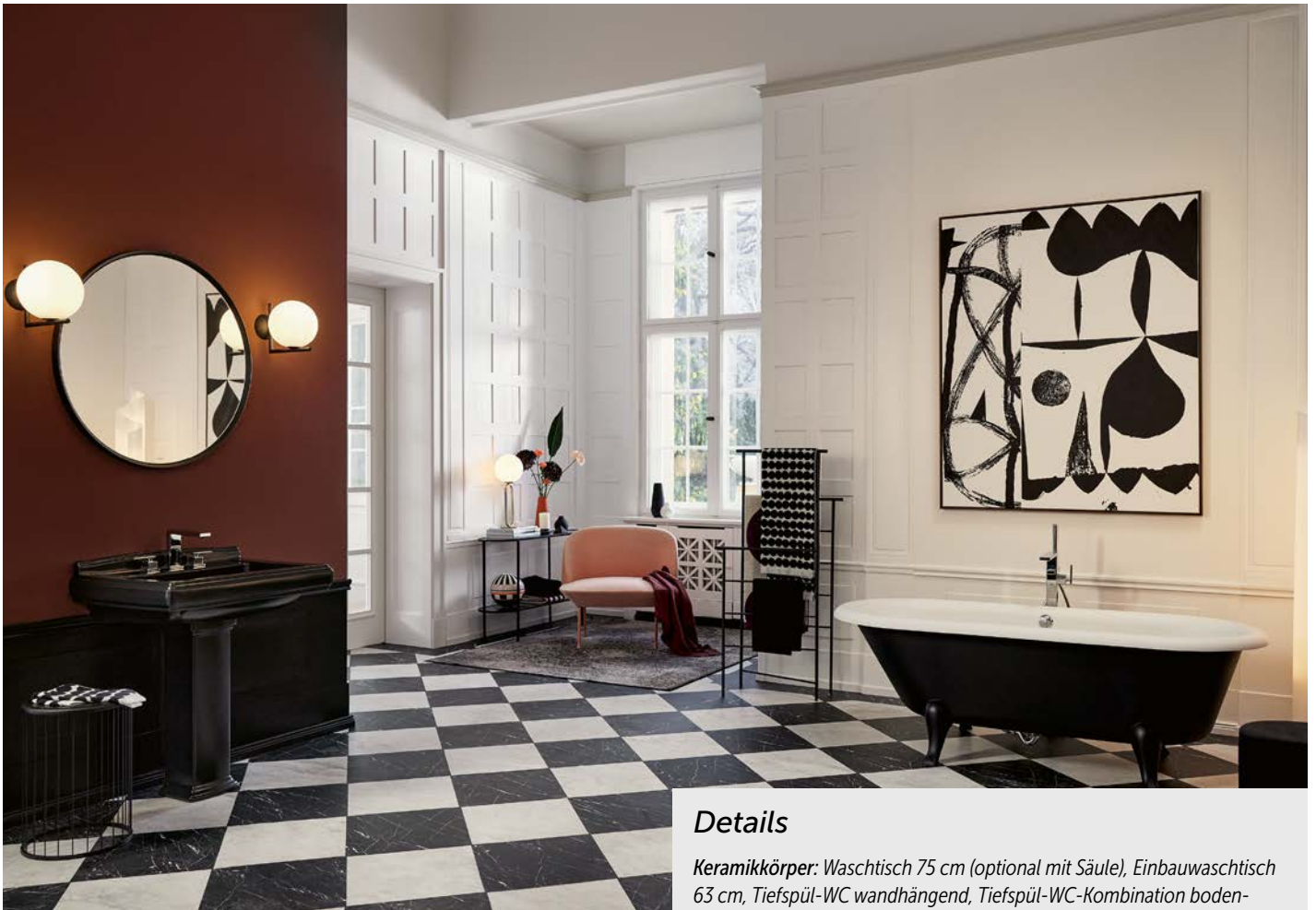


Bild: Villeroy &amp; Boch

### Details

**Keramikkörper:** Waschtisch 75 cm (optional mit Säule), Einbauwaschtisch 63 cm, Tiefspül-WC wandhängend, Tiefspül-WC-Kombination bodenstehend

**Armatur:** Armatur Mettlach

**Zubehör:** Frei stehende Badewanne aus Quaryl, oval 177,1 x 77,1 cm

**Badmöbel:** Waschtischunterschrank 98,5 cm, Spiegel, Seitenschrank

**Keramikfarben:** Weiß Alpin, serienmäßig mit CeramicPlus, Pure Black

# Hommage

## Hommage an einen Klassiker

Die Kollektion Hommage entführt mit ihrem Design in die Anfangsjahre des 20. Jahrhunderts, als die Entwicklung des Badezimmers hin zu einer Wohlfühloase ihren Anfang nahm. In den Bädern der damaligen Weltmetropolen Berlin, London und Paris hielt eine völlig neue Eleganz Einzug. Diesen Geist transportiert Hommage gekonnt ins Hier und Jetzt. Der ikonische Säulenwaschtisch mit dem unverkennbaren Stufendesign, das der Keramik von Hommage an Hommage einen historischen Touch verleiht. Perfekt dazu: Die neue 3-Loch-Armatur „Mettlach“ in Chrome oder Brushed

Gold mit einer Gravur der traditionellen „Mettlacher Platten“ und den Koordinaten der Alten Abtei, dem Firmenhauptsitz von Villeroy & Boch. Komplementiert wird Hommage mit einer freistehenden Badewanne mit nostalgischen Wannenfüßen und zierlichen Gründerzeitmöbel in Holz oder Lack mit edler Marmorplatte, die mit liebevollen Details überzeugen. Ein modernes Upgrade erhält Hommage durch die optionale Trendfarbe Pure Black: Der betörende neue Schwarzton setzt den Klassiker völlig neu in Szene und ist auch als passende Außenfarbe für Badewanne und Füße im Sortiment



Bild: Villeroy &amp; Boch



ADVERTORIAL



Bild: Villeroy & Boch

# Loop & Friends

Designstatements in besonderen Badezimmern

Die Badserie Loop & Friends setzt Statements im Bad-Design. Drei Formen, drei Einbauarten, drei Farben. Ganz gleich, ob oval, rund oder rechteckig, die Waschtische der Serie Loop & Friends können als markante Aufsatz-, klassische Einbau- oder dezente Unterbauvariante montiert werden. Die Waschtische und Badewannen sind filigran und zeitgemäß. Dazu gibt es ein Farbkonzept, das auf starke Mattfarben setzt: Neben Weiß Alpin, und dem matten Stone White gibt es die Waschtische auch im schwarzen Ebony, in Graphite Grau und Almond

Beige. Hinzu kommen hochwertige Details wie ein keramisches Ablaufventil und ein längliches Überlaufloch. Passende Möbel zu Loop & Friends bieten die Badmöbelprogramme Antao, Collaro, Finion und Legato.

Das Loop & Friends Badewannen-Programm aus Acryl adaptiert die ovale und die rechteckige Formensprache der Waschtische und passt mit ebenfalls länglichem Überlaufloch ideal zu den Waschtischen der Serie. Die Armatur Loop & Friends passt ideal zur Keramik der Kollektion Loop & Friends. Mit dem WC der Serie Subway

2.0, das auch in den drei Mattfarben Ebony, Graphite und Almond erhältlich sein wird, wird die designstarke Badausstattung komplett. ■

## Details

**Keramikkörper:** 9 Waschtische in drei verschiedenen Formen und Einbauarten, WC und Bidet wandhängend aus der Serie Subway 2.0 oder Universo TwistFlush WC

**Armatur:** Armatur Loop & Friends

**Badmöbel:** Passend zu Möbeln der Serie Legato

**Zubehör:** Acryl-Badewannen in zwei verschiedenen Formen

**Keramikfarben:** Weiß Alpin, Weiß Alpin CeramicPlus, Stone White, Ebony, Graphite, Almond



Bild: Villeroy & Boch



Bild: Villeroy &amp; Boch

### Details

**Keramikkörper:** Wandhängender Waschtisch in 50, 60, 80, 100 oder 120 cm, Handwaschbecken in 40 cm, Aufsatzwaschtisch in 50 und 60 cm, wandhängendes WC und Bidet

**Armatur:** Armatur Mettlach

**Möbel:** Kombinierbar mit den Möbelprogrammen Collaro, Finion und Legato

**Zubehör:** Handtuchhalter

**Keramikfarben:** Weiß Alpin (optional mit CeramicPlus), Stone White, Ebony, Graphite (serienmäßig mit CeramicPlus)

# Memento 2.0

## Raum für Charakter

**M**it Memento 2.0 gibt Villeroy & Boch modernen Bädern den passenden Look. Präzise Konturen und dünne Wandstärken verleihen der unverkennbaren Memento Formensprache eine äußerst filigrane Anmutung. Mit verschiedenen Waschtischen, einem Bidet und einem WC passt die Komplettbadkollektion zu jeder Raumsituation und eröffnet in fünf Farbtönen großen Gestaltungsspielraum.

Viele Waschtische sind mit und ohne Überlauffunktion erhältlich. Optional kann bei allen Waschtischen ohne Überlauffunktion der clevere Ab- und Überlauf ViFlow integriert werden, der auch ohne Überlaufloch verhindert, dass Wasser

beim Stauen über das Becken läuft.

Der keramische Werkstoff TitanCeram vereint alle Eigenschaften hochwertiger Keramik mit außergewöhnlicher Festigkeit. Er verleiht feinen Formen mit extrem dünnen Wandstärken und scharf gezeichneten Kanten eine außerordentliche Stabilität.

Die Affinität zum Design setzt sich auch bei dem wandhängenden WC und dem Bidet der Kollektion fort. In rechteckiger Form und genauer Linienführung ist das WC mit den innovativen DirectFlush- und AquaReduct-Technologien ausgestattet, was eine besonders schnelle und gründliche Reinigung ermöglicht und pro Spülung circa 1,5 Liter Wasser einspart. ■



Bild: Villeroy &amp; Boch



ADVERTORIAL



Bild: Villeroy & Boch

## Newo

Auf Qualität bauen – mit Top-Preisen rechnen

**N**ewo ist eine umfassende Serie von Villeroy & Boch, die sich an Badprofis richtet, die wirtschaftliche Lösungen und schnelle Umsetzung suchen. Die Serie bietet Qualität und bekannte Markenprodukte zu einem günstigen Preis. Newo ist speziell auf die Bedürfnisse von Installateuren und Wohnungsbaugesellschaften zugeschnitten und ermöglicht eine einheitliche Bemusterung.

Das Sortiment von Newo umfasst Waschbecken in runden und eckigen Formen mit

keramischen Abtropf- bzw. Ablageflächen, die vom kompakten Handwaschbecken bis zum klassischen Waschbecken in 65 cm reichen. Die WCs sind als wandhängende oder bodenstehende Modelle verfügbar. Alle WCs sind spülrandlose DirectFlush-Versionen und bieten optimale Spülleistung bei niedrigem Wasserverbrauch sowie beste Hygiene und Reinigungsfreundlichkeit. Die passenden WC-Sitze sind optional mit Scharnieren aus Edelstahl mit SoftClosing-Absenkautomatik

und QuickRelease ausgestattet, wodurch die Reinigung deutlich erleichtert wird. Die Dusch- und Badewannen sind einfach zu installieren und bieten maximale Flexibilität. Die Duschwannen sind in acht Größen von 80 x 80 cm bis 140 x 90 cm erhältlich und besitzen eine hervorragende Stabilität bei geringem Eigengewicht. Die Badewannen aus schlag- und stoßunempfindlichem Sanitäracryl gibt es in 180 x 80 cm und 170 x 75 cm jeweils mit mittigem Ab- und Überlauf. ■

### Details

**Keramikkörper:** Waschbecken in zwei Formen und verschiedenen Größen, Handwaschbecken, WC wandhängend in zwei Formen, bodenstehende WCs als Tief- und Fachspüler (Abgang senkrecht und waagrecht möglich), Urinal

**Armatur:** Armatur Newo

**Zubehör:** Acryl Bade- und Duschwannen

**Keramikfarbe:** Weiß Alpen

Bild: Villeroy & Boch



## Details

**Keramikkörper:** Waschtische (55, 60, 65), Waschtisch Compact in diversen Größen, Einbauwaschtisch, Unterbauwaschtisch, Handwaschbecken (50, 45, 36 und 50 x 25), Reihenwaschanlage, Waschbütte, Ausgussbecken, Spülbecken, Doppelspülbecken, Bidet, WC wandhängend und bodenstehend, auch als randloses DirectFlush-WC, wandhängendes Compact-WC, Kinder-WCs, Absaug-Urinalen, Diverse Dusch- und Badewannen

**Armatur:** Armatur O.novo

**Zubehör:** Ablaufhaube, Säule, Ablegeplatte, WC-Sitze im Design optimal auf die Keramik abgestimmt; wahlweise mit Soft Closing und Quick Release.

**Keramikfarbe:** Weiß Alpin, auch mit CeramicPlus und AntiBac, ausgewählte Modelle in Pergamon mit CeramicPlus



Bild: Villeroy &amp; Boch



Bild: Villeroy &amp; Boch

# O.novo

## Überraschend anders

Die Keramikkollektion im Markeneinstiegssegment umfasst umfasst eine große Auswahl an Sanitärprodukten, die dank ihres zeitgemäßen Designs, das klare Linien mit symmetrischen, ovalen Formen verbindet, ansprechende Badgestaltungen für jede Raumsituation ermöglichen. Die Kollektion ist sowohl für Objektorientierte Anwendungen als auch für den privaten Bau- und Renovierungsbereich konzipiert. Zu O.novo gehören Waschtische, WCs, Bidets, Urinalen, Dusch- und Badewannen in zahlreichen Größen und Einbauvarianten sowie

eine Armaturensérie. Die neuen ovalen O.novo Waschtische weitere trendstarke Optionen in Sachen Badplanung und -gestaltung. Dank einer reduzierten Schürze und dünneren Randlinien sind die neuen Waschtische leichter als ihre Vorgängermodelle, haben dabei tiefe, funktionale Becken und eine flache, auslaufende Abtropfkante zur hygienischen Wandanbindung. Dank optionaler Oberflächenglasur CeramicPlus und AntiBac sind sie besonders hygienisch. Die neuen O.novo Armaturen sind formal gelungen auf das Keramikdesign abgestimmt.

Für spezielle Anforderungen bietet die O.novo Produktfamilie mit O.novo Kids maßgeschneiderte Lösungen an. O.novo Kids wurde speziell für Sanitärber-

che in Kinderkrippen, Kindergärten und Grundschulen entwickelt und bietet einen kindgerechten Reihenwaschtisch und WCs speziell für Kinder an. ■

ADVERTORIAL

Bild: Villeroy & Boch



### Details

**Keramikkörper:** Doppelschrankwaschtisch in 130 cm, Schrankwaschtisch in 130, 100, 80 cm, Waschtisch in 65, 60 und 55 cm, Handwaschbecken in 50, 45 und 37 cm, WCs bodenstehend und wandhängend, optional mit DirectFlush und als Compact- und ViFresh-Variante, Bidet wandhängend und bodenstehend. Passendes Urinal aus der Serie Subway.

**Zubehör:** Waschtischunterschrank in verschiedensten Maßen, Seitenschrank, Dusch- und Badewannen in verschiedenen Maßen.

**Keramikfarben:** Weiß Alpin, Pergamon, Weiß Alpin AntiBac, alle auch mit CeramicPlus, WC zusätzlich in Stone White, Ebony und Grahite.

# Subway 2.0

## Die vielseitige Erfolgskollektion

**K**lare Kanten und eine auf das Wesentliche reduzierte Formensprache, die Stilsicherheit und Funktionalität ins Bad bringt bietet Subway 2.0 von Villeroy & Boch. Mit einem ausgefeilten, universellen Produktportfolio in zeitlosem Design ist die Serie die ideale Basis für individuelle Badgestaltungen auf attraktivem Preisniveau. Herzstücke von Subway 2.0 sind die rechteckigen Waschtische in einer geradlinigen Formensprache. Neben klassischen Wand- und Schrankwaschtischen sind komfortable Doppelwaschtische sowie praktischen Handwaschbecken erhältlich. Wandhängende Waschtische gibt es zusätzlich mit geschliffener

Unterseite, sodass sie auf einer Platte aufliegend montiert werden können. Das Modell mit 60 cm Breite kann so beispielsweise mit einem Waschtischunterschrank der Kollektion Legato kombiniert werden. Passend zu den Waschtischen gibt es bei Subway 2.0 verschiedene WCs und Bidets. Alle WCs sind mit der spülrandlosen DirectFlush-Technologie erhältlich. Mit Blick auf die internationalen Trends zu schmalen Kanten und Konturen bietet Subway 2.0 WC-Sitze, die die filigrane Designaussage der Kollektion zusätzlich betonen. Der SlimSeat ist trotz seiner flachen Form allen Komfortfunktionen wie SoftClosing und QuickRelease ausgestattet. Eine

Vielzahl an Waschtischunterschrank-Modellen, Badschränken sowie einem offenen Badregal schaffen ein Höchstmaß an Flexibilität. Mit Auszügen in der Proportionsaufteilung von 1/3 zu 2/3 bieten die untere Schublade genügend Platz, um beispielsweise eine handelsübliche Lotionsflasche hochkant hineinzustellen, während in

der oberen Schublade kleinere Utensilien verstaut werden können. Optional ist für alle Waschtischunterschranke auch eine Schubladeninnenbeleuchtung erhältlich, die sich beim Öffnen der Schubladen automatisch einschaltet. Abgerundet wird das Programm von Subway 2.0 durch eine komplette Dusch- und Badewannenfamilie. ■



Bild: Villeroy & Boch





## Details

**Keramikkörper:** Verschiedene Schrankwaschtische und Handwaschbecken (32–130 cm), Wand-WC und bodenstehendes WC mit TwistFlush-Technologie, Bidet

**Möbel:** Waschtischunterschränke, Seitenschränke, Hochschränke, offene Spiegelregale, ein Sideboard, optional mit Schubladen- und Bodenbeleuchtung, Smart-Home-fähig.

**Möbelfarben:** Brilliant White, Pure White, Volcano Black, Taupe, Cashmere Grey, Marine, Blue, Graphite, Arizona Oak, Nordic Oak, Kansas Oak, Stone Oak

**Zubehör:** 2 Quaryl-Badewannen, optional mit SilentFlow-Wannenbefüllung

**Keramikfarben:** Weiß Alpin, optional mit CeramicPlus und AntiBac, Stone White mit CeramicPlus

# Subway 3.0

## Ein Bad fürs Leben

Der Name Subway steht bei Villeroy & Boch wie kein anderer für zeitloses Design, hohen Komfort und moderne Funktionalität: Ein Bad, das lange hält – und lange gefällt. Die Weiterentwicklung Subway 3.0 macht das beliebte Familienbad jetzt fit für die Zukunft. Herzstück der Kollektion ist das wassersparende und hygienische TwistFlush-WC. Die Technologie nutzt die physikalische Kraft eines kontrollierten Wasserwirbels, der nahezu die gesamte Innenfläche des WCs kraftvoll bescpült und Verschmutzungen mitreißt. Das WC braucht nur 4,5 Liter für

eine große Spülung, für eine kleine sogar nur 3 Liter – bei bester Hygiene ohne Nachspülen oder Nachreinigen mit der Bürste.

Die Waschtische von Subway 3.0 zeichnen sich durch eine feine, moderne Formensprache aus. Das Sortiment umfasst eine große Auswahl für jeden Bedarf: kleine Handwaschbecken, verschiedene Schrankwaschtische und großzügige Doppellösungen. Die Badmöbel passen mit innenliegenden Fronten, dünnen Korpuswänden, offenen Regalelementen und durchgehenden Griffprofilen perfekt zur Kollektion. Die



komfortable Quaryl-Badewanne ist optional mit der neuen Befüllung SilentFlow erhältlich. Mit den passenden Armaturen bietet Subway 3.0 jetzt alle Produkte,

die das komplette Bad heute und morgen braucht – in einem durchgängigen Design für ein harmonisches Gesamtbild und mit ausgefeilter Funktionalität. ■



ADVERTORIAL



Bild: Villeroy & Boch

### Details

**Keramikkörper:** S-Schrank-Doppelwaschtisch in 130 cm, Schrankwaschtisch in 80, 100 und 120 cm (mit oder ohne Ablagefläche links oder rechts), Waschtisch 65 und 60 cm, Halbeinbau- Aufsatzwaschtisch 55 cm, Handwaschbecken 50 cm, Bidet, spülrandloses Tiefspül-WC (wandhängend und bodenstehend)

**Armaturen:** Passende Armatur Dawn Two

**Möbel:** Waschtischunterschränke, Seiten- und Hochschrank, Handtuchhalter, Schubladenbeleuchtung

**Zubehör:** WC-Sitz SlimSeat und WC-Sitz SlimSeat Line mit SoftClosing- und QuickRelease-Funktion

**Keramikfarben:** Weiß Alpin, optional mit CeramicPlus, Stone White

# Venticello

## Leichtigkeit und Funktion

Die filigranen Schrankwaschtische der Badkollektion Venticello von Villeroy & Boch verbinden Design mit Funktion: Mit einer Zargenhöhe von 18 mm wirkt die Keramik leicht und elegant bei einer Beckentiefe von 120 mm. Das Sortiment an Waschtischen umfasst u. a. zwei asymmetrische Varianten mit großen Ablageflächen, einen Aufsatzwaschtisch in Halbeinbau-Optik und eine geschliffene Ausführung speziell für das Projektgeschäft. Die drei DirectFlush-WCs, erstmals auch als bodenstehende Modelle erhältlich, sind mit SlimSeats in zwei unterschiedlichen

Designs erhältlich. Zudem gibt es ein Bidet.

Zu allen Schrankwaschtischen und für den Aufsatzwaschtisch bietet Venticello Unterschränke in den Höhen 420 und 590 mm mit einem oder zwei Auszügen. Auf Wunsch sind alle Modelle mit einer Schubladeninnenbeleuchtung erhältlich, die sich beim Öffnen automatisch einschaltet. Drei solitäre Seitenmöbel bieten zusätzlichen Stauraum. Für den farbigen Akzent sorgen die Griffe, die in Chrom und Weiß matt erhältlich sind. Die Armatur Dawn Two passt ideal zur Keramik und den Möbeln der Kollektion Venticello. ■



Bild: Villeroy & Boch



Bild: Villeroy &amp; Boch

# ViCare

## Komplettangebot für barrierefreie Badlösungen

**M**it ViCare definiert Villeroy & Boch einen neuen Standard für barrierefreie Badgestaltung: Die ViCare-Produktgruppe umfasst das gesamte barrierefreie Sor-

timent von Villeroy & Boch und schafft so schnell und einfach Transparenz für alle, die barrierefreie Bäder planen und bauen. Die Keramikserie verbindet aktuelles Design mit einer zeitlo-

sen, puristischen Formensprache und legt damit die Basis für gut gestaltete komfortable Bäder. Viele Produkte erfüllen dabei die DIN-Norm 18040 für barrierefreies Bauen und sind dadurch ideal geeignet für Bauvorhaben im Projektbereich.

Die Waschtische von ViCare bieten besonders viel Kniefreiheit. Frontale Griffe oder Griffrillen an der Unterseite erleichtern das Heranziehen im Rollstuhl und bieten Halt beim Stehen und Aufstehen. Neue Waschtische mit integrierten keramischen Griffen runden das ViCare-Sortiment weiter ab.

Für die verschiedenen wandhängenden, verlängerten und bodenstehenden, erhöhten WC-Varianten gibt es pas-

### Details

**Keramikkörper:** Sechs Waschtische (56–80 cm), acht WCs, passende Bidets aus den Serien *O.novo* und *Architectura*

**Zubehör:** Wandhandgriffe und -handläufe, Klappgriffe, Duschklappsitze, Einhängesitze und Badhocker

**Keramikfarben:** Weiß Alpin, optional mit CeramicPlus und AntiBac, WC-Sitz optional in Blue AntiBac

sende Sitze mit einer höheren Belastbarkeit und zusätzlichen Komfortfeatures. Viele Produkte der Serie sind mit der antibakteriellen Oberfläche AntiBac erhältlich.

Neben den keramischen Produkten bietet Villeroy & Boch mit ViCare auch Accessoires wie Halte- und Stützgriffe in zwei Serien an, die alle die EU-Richtlinie CE EWG 93/42 für Medizinprodukte erfüllen. ■



Bild: Villeroy &amp; Boch





Bild: VDS

## Tag des Bades 2023: Über neue Bäder sprechen

Der Aktionstag „Tag des Bades“ lockt am 16. September 2023 bundesweit wieder zahlreiche Interessierte in die Badstudios des Handwerks und in die Ausstellungen des Großhandels. Das diesjährige Motto ist das schon zur ISH oftgenannte Trendthema „Nachhaltigkeit im Badezimmer“. Seit nunmehr über 18 Jahren initiiert die Vereinigung der Deutschen Sanitärwirtschaft (VDS) mit ihren Markenherstellern, den Fachausstellungen des Großhandels und dem SHK-Fachhandwerk den Tag des Bades. „In Zeiten rückläufiger Aufträge ist der Tag des Bades 2023 ein Anlass, aktiv die Vorteile einer Neuplanung oder Renovierung zu kommunizieren – und eine Gelegenheit für die Badstudios des Handwerks und die Ausstellungen des Großhandels, um von der Strahlkraft eines deutschlandweiten Events zu profitieren“, sagt VDS-Geschäftsführer Jens J. Wischmann. Der Aktionstag soll den Zugang für Interessierte erleichtern, die sich ein neues Badezimmer wünschen. Am Tag des Bades können sie ganz unverbindlich Kontakt zu SHK-Profis aufnehmen und wichtige Eindrücke und Informationen sammeln.

Für SHK-Betriebe, die an der kostenlosen Teilnahme interessiert sind, stellt die VDS Aktionsmittel wie das Logo zum Tag des Bades 2023, Kampagnen-Bilder und eine Pressemitteilungs-Vorlage im Pressebereich zum Herunterladen zur Verfügung. Jens J. Wischmann erläutert: „Mit dem Tag des Bades haben wir als Sanitärbranche 2005 eine erfolgreiche Initiative ins Leben gerufen, um das Thema Badezimmer öffentlichkeitswirksam zu kommunizieren. Wir laden alle herzlich ein, diese Gelegenheit wahrzunehmen und diesen Tag für sich und die Branche zu nutzen.“ Die kostenlosen Aktionsmittel für das lokale Veranstaltungs-Marketing können Fachgroßhändler und Fachhandwerker in den internen Bereichen der Websites von DG Haustechnik und ZVSHK für die Eigenproduktion downloaden.

[www.tagdesbades.de](http://www.tagdesbades.de)

## Impressum

Für Fragen rund um Heftauslieferung, Abo, Adressänderungen, Bestellungen usw. erreichen Sie den SBZ-Leserservice direkt:  
Postfach 91 61 · 97091 Würzburg · Telefon (07 11) 6 36 72-411  
Telefax (07 11) 6 36 72-414 · E-Mail: [service@sbz-online.de](mailto:service@sbz-online.de)

Die SBZ Sanitär.Heizung.Klima ist der offizielle Medienpartner des Zentralverbandes Sanitär Heizung Klima und von SHK-Landesfachverbänden.

**Verlag:**  
Alfons W. Gentner Verlag GmbH & Co. KG  
Forststraße 131  
70193 Stuttgart  
Postfach 101742  
70015 Stuttgart  
**Internet:** [www.sbz-online.de](http://www.sbz-online.de)

**Verleger:**  
Robert Reisch

**Herausgeber:**  
Erwin Fidelis Reisch  
Dirk Schlattmann

**Redaktion:**  
■ Dennis Jäger/DJ  
Chefredakteur  
Spezialgebiete: Verbände, Organisation, Branchengeschehen, Badtrends, Recht, Fahrzeuge, EDV/Software  
Telefon (07 11) 6 36 72-844  
Telefax (07 11) 6 36 72-755  
[jaeger@sbz-online.de](mailto:jaeger@sbz-online.de)  
■ Benita Wolff  
[wolff@gentner.de](mailto:wolff@gentner.de)

**Online-Redaktion:**  
■ Maren Löschhorn  
Telefon (07 11) 6 36 72-848  
Telefax (07 11) 6 36 72-755  
[loeschhorn@sbz-online.de](mailto:loeschhorn@sbz-online.de)

**Anzeigenleitung:**  
Frank Maier  
Telefon (07 11) 6 36 72-865  
Telefax (07 11) 6 36 72-755  
[maier@gentner.de](mailto:maier@gentner.de)

**Auftrags-Management:**  
Carmen Welte  
Telefon (07 11) 6 36 72-828  
Telefax (07 11) 6 36 72-760  
[welte@sbz-online.de](mailto:welte@sbz-online.de)

**Layout und Gestaltung:**  
GreenTomato GmbH, Stuttgart

**Druck:**  
Vogel Druck und Medienservice GmbH,  
Höchberg

**Erscheinungsweise:**  
Das SBZ-Sonderheft Badkeramik-Serien erscheint jeweils einmal in ungeraden Jahren rund um die Messe ISH.  
Gültig ist die Anzeigenpreisliste Nr. 63

**Urheberrechte:**  
Die systematische Ordnung der Zeitschrift sowie alle in ihr enthaltenen einzelnen Beiträge und Abbildungen sind urheberrechtlich geschützt. Mit der Annahme eines Beitrages zur Veröffentlichung erwirbt der Verlag vom Autor umfassende Nutzungsrechte in inhaltlich unbeschränkter und ausschließlicher Form, insbesondere Rechte zur weiteren Vervielfältigung und Verbreitung zu gewerblichen Zwecken mithilfe mechanischer, digitaler oder anderer Verfahren. Bis auf Widerruf ([socialmedia@gentner.de](mailto:socialmedia@gentner.de)) gilt dies auch für die Verwendung von Bildern, Graphiken sowie audiovisueller Werke in den Social Media-Kanälen Facebook, Twitter, Google+ und YouTube.

Kein Teil dieser Zeitschrift darf außerhalb der engen Grenzen urheberrechtlicher Ausnahmbestimmungen ohne schriftliche Einwilligung des Verlages in irgend einer Form – durch Fotokopie, Mikrofilm oder andere Verfahren – reproduziert oder in eine von Maschinen, insbesondere von Datenverarbeitungsanlagen verwendbare Sprache übertragen werden.

Die Wiedergabe von Gebrauchsnamen, Handelsnamen, Warenbezeichnungen und dgl. in dieser Zeitschrift berechtigt nicht zu der Annahme, dass solche Namen ohne Weiteres von jedermann benutzt werden dürfen; oft handelt es sich um gesetzlich geschützte eingetragene Warenzeichen, auch wenn sie nicht als solche gekennzeichnet sind.

**Abonnementpreise/Bezugspreise:**  
Inland: jährlich 175,90 € zzgl. Versandkosten 26,00 € (inkl. MwSt.). EU-Länder-Empfänger mit USt-IdNr.: jährlich 175,90 € zzgl. Versandkosten 44,00 € (ohne Angabe der USt-IdNr. zzgl. MwSt.); sonstiges Ausland: jährlich 175,90 € zzgl. Versandkosten 44,00 €, Luftpostversand auf Anfrage.

Mitglieder der SHK-Fachverbände Berlin, Brandenburg, Mecklenburg-Vorpommern, Sachsen-Anhalt und diverser Innungen erhalten die SBZ im Rahmen ihrer Mitgliedschaft. Abonnement für Schüler, Studenten und Auszubildende (gegen Bescheinigung): 88,00 € zzgl. Versand (inkl. MwSt.). Einzelheft: 22,90 € zzgl. Versandkosten.

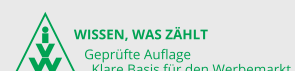
**Abonnementbedingungen:**  
Die Kündigung von Abonnements ist jederzeit mit einer Frist von drei Monaten zum Ende des Bezugsjahres schriftlich möglich. Abonnements werden jährlich im voraus in Rechnung gestellt oder per Lastschriftverfahren abgebucht. Sollte die Fachzeitschrift aus Gründen, die nicht vom Verlag zu vertreten sind, nicht geliefert werden können, besteht kein Anspruch auf Nachlieferung oder Erstattung vorausbezahlter Bezugsgelder. Gerichtsstand für Vollkaufleute ist Stuttgart, für alle übrigen gilt dieser Gerichtsstand, sofern Ansprüche im Wege des Mahnverfahrens geltend gemacht werden.

ISSN 1616-2285

In der Gentner-Gruppe erscheinen zudem die technischen Fachzeitschriften:

- SBZ-Monteur – das Berufsmagazin für den jungen Handwerker
- TGA+E Fachplaner – Magazin für die Technische Gebäudeausrüstung und Elektrotechnik
- Gebäude-Energieberater – das Magazin für alle Energieberater
- Die Kälte und Klimatechnik – die Fachzeitschrift für die betriebliche Praxis
- BAUMETALL – Klempnertechnik im Hochbau
- K&L Magazin – Fachzeitschrift für den Ofen- und Luftheizungsbau

Der Gentner Verlag engagiert sich als Mitglied in folgenden Verbänden:



Danke an alle,  
die helfen!



# Nothilfe Ukraine

Millionen Familien aus der Ukraine bangen um ihr Leben und ihre Zukunft. Aktion Deutschland Hilft, das Bündnis deutscher Hilfsorganisationen, leistet den Menschen Nothilfe.



Danke für Ihre Solidarität. Danke für Ihre Spende.

Jetzt Förderer werden: [www.Aktion-Deutschland-Hilft.de](http://www.Aktion-Deutschland-Hilft.de)



**Aktion  
Deutschland Hilft**  
Bündnis deutscher Hilfsorganisationen



## Hier steckt ganz viel Zukunft drin

Der Ausbildungsordner für angehende SHK-Anlagenmechaniker



Unser SHK-Ausbildungsordner ist mehr als nur ein Ordner:

- + Hilfreiche Online-Funktionen wie Datensafe und Vorlagen zum Download
- + Ganz neu: Sonderheft „WISSEN kompakt“  
Alle wichtigen SHK-Themen erklärt in einem Heft als PDF zum Download



Jetzt Ordner bestellen unter:  
[www.sbz-monteur.de](http://www.sbz-monteur.de) | 0711/6 36 72 410



Neues Design  
mit Mehrwert.

**SBZ**  
MONTEUR