



STIEBEL ELTRON

Monovalente Hocheffizienz-Wärmepumpe

Die monovalente Luft-/Wasser-Wärmepumpe WPL HT von Stiebel Eltron nutzt bei Bedarf zwei Kompressoren mit nur einem Kältekreis. Die jetzt teilbare Kompaktversion zur Innenaufstellung ist in zwei Varianten erhältlich: Die WPL 30-2 HAT IK mit einer Wärmeleistung von 14,5 kW und die WPL 33-2 HAT IK mit 16,5 kW Wärmeleistung – jeweils unter den Bedingungen A-7/W75. Das Gerät wird als Ganzes geliefert, der Installateur löst zehn Schrauben und kann die beiden Teile separat transportieren. Am Aufstellort werden die Teile wieder zusammengefügt, die notwendigen Verbindungen durch den Kundendienst hergestellt, das Gerät befüllt und die Verkleidung wieder geschlossen. Ein spezieller Verflüssiger ermöglicht einen Betrieb auch ohne Pufferspeicher. Die Inverterleistungsregulierung passt die Wärmepumpe an den Wärmebedarf des Gebäudes an. Hohe Trinkwassertemperaturen zur Legionellenprophylaxe werden ohne Heizstab erreicht.

→ Stiebel Eltron · 37603 Holzminden · Telefon (01803) 70 20 03 · Telefax (01803) 70 20 15 · www.stiebel-eltron.com

WATERKOTTE

Wärmepumpe als Komplettpaket

Die neue entwickelte Wärmepumpenbaureihe DS 5027 Ai von Waterkotte löst die bewährte Baureihe DS 5023 ab, die seit 1999 gefertigt wurde. In das Zentralgerät als vollständig integrierte Systemlösung (Ai steht für All integrated) flossen die 40 Jahre Erfahrung des Herstellers ein. Es

steht in 7 Baugrößen von 7,6 bis 26,8 kW Leistung (Wasser/Wasser) zur Verfügung. Die Anlage enthält serienmäßig die komplette hausesseitige Wärmequellentechnik wie Luftabscheider, Luftableiter, Sicherheitsventil, Fülldruckmanometer, Ausdehnungsgefäß (rostfrei) sowie die Fluid-Umwälzpumpe. Der eingebaute Regler umfasst auch einen COP-Counter, der von der BAFA anerkannt wird. Sämtliche Baugrößen sind mit elektronischen Kältemittel-Regulierventilen ausgestattet. Die Abmessungen der Wärmepumpenreihe DS 5027 betragen 700 x 500 x 1300 mm (b, h, t).

→ Waterkotte · 44628 Herne
Telefon (0 23 23) 93 76-0
Telefax (0 23 23) 93 76-99
www.waterkotte.de



NIBE

Wenn die Erdsonde zu kurz geraten ist

Die Außenluftwärmequelle Nibe AMB 30 kann als Zubehör für die Wärmepumpen Nibe F1330 mit 22 oder 30 kW Leistung oder in Kombination mit einer Erdsonden- oder Erdkollektoranlage (im Hybridbetrieb) zum Einsatz kommen. Diese Lösung eignet sich hervorragend, wenn eine Erdsonden- bzw. Erdkollektoranlage nicht ausreichend groß dimensioniert werden kann.

Der Ventilator der Außenluftwärmequelle arbeitet mit zwei Drehzahlen. Die Regelung des AMB 30 steht mit einer separaten Bedieneinheit im Innenbereich in Verbindung, über die die gesamte Einstellung und Überwachung erfolgt. Das Außengerät mit den Abmessungen von 140 x 120 x 52 cm wird als alleinige Wärmequelle oder zusammen mit vorhandenen Erdwärmesonden oder Erdkollektoren hydraulisch an die Sole-/Wasser-Wärmepumpe angeschlossen.

→ Nibe Systemtechnik · 29223 Celle · Telefon (0 51 41) 75 46-0 · Telefax (0 51 41) 75 46-99 · www.nibe.de

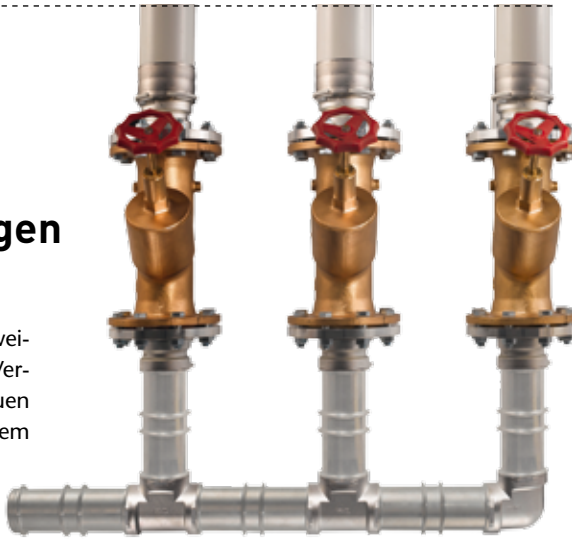


UPONOR

Verteil- und Steigleitungen bis 110 mm

Als Spezialist für Mehrschichtverbundrohre erweitert Uponor mit weiteren Komponenten sein Verteil- und Steigleitungssystem. Mit dem neuen multifunktionalen RS-Distanzadapter sowie einem erweiterten Fittingsortiment aus hochwertigem Polyphenylsulfon (PPSU) Kunststoff ergänzt der Hersteller sein System in den großen Dimensionen von 40 bis 110 mm.

Zusätzlich neu sind modulare Pressschlingen für die bewährte Pressmaschine UP 75. Die Weiterentwicklung der Systemkomponenten verbessert die Montagefreundlichkeit und gleichzeitig die Wirtschaftlichkeit mit einer noch zügigeren Installation von Verteil- und Steigleitungen in Neubauten oder Renovationsprojekten wie der Her-



steller mitteilt. Basis des Systems ist das nach DIN 16833 zertifizierte Mehrschichtverbundrohr mit der Kombination aus Kunststoff und Aluminium.

→ Uponor · 97437 Haßfurt · Telefon (0 95 21) 6 90-0 · Telefax (0 95 21) 6 90-105 · www.uponor.de

BETAFENCE

Heiz- und Kühlrohre schnell verlegen



Mit einem eigens entwickelten Gittermattentyp hält Betafence eine Lösung bereit, um Heiz- und Kühlrohre auf gut tragenden Gittermatten problemlos und zeitsparend anzubringen. Dank der tragenden Funktion können die Heizungsträgermatten auch bei der Betonkernaktivierung zum Einsatz kommen. Dabei eignen sie sich auch für die Ein-Mann-Montage. Die Trägermatten zeichnen sich durch hohe Haltekraft der Rohre, exakte Rohrabstände und die freie Wahl der Dämmmaterialien aus. Der Draht-Ø beträgt 3 mm, die Maschengröße liegt wahlweise bei 50 x 50, 100 x 100 oder 150 x 150 mm. Matten sind in verschiedenen Größen verfügbar, in der Standardausführung als blanker oder grün gefärbter Draht, mit oder ohne Fußausprägung – auf Wunsch auch verzinkt. Sonderkonstruktionen werden ebenfalls auf Kundenwunsch gefertigt.

→ Betafence · 41366 Schwalmatal · Telefon (0 21 63) 3 39-0
Telefax (0 21 63) 3 39-2 25 · www.betafence.com

REHAU

Drehclip optimiert Flächenheizungen

Das Verlegesystem Rohrträgermatte von Rehau ist flexibel im Wohn- und Nichtwohnbau einsetzbar und kommt mit einer einzigen Clip-Variante aus: Der Drehclip quattro kann Heizrohre mit einem Durchmesser von 14 bis 20 mm aufnehmen und bietet Unabhängigkeit vom Rastermaß der Rohrträgermatte. Dadurch ist es möglich, auf derselben Rohrträgermatte unterschiedliche Verlegeabstände zu realisieren. Diese Situation tritt beispielsweise im Bereich von Randzonen auf. Das Setzgerät lässt sich einfach magazinieren. Das Setzen des Drehclips auf der Rohrträgermatte erfolgt durch eine einfache Drehbewegung. Die Befestigung ist sowohl auf dem Längsdraht, Querdraht und den Kreuzungspunkten der Rohrträgermatte

möglich. Ein weiterer Vorteil des neuen Drehclip quattro ist, dass vor und nach einer Rohrumlenkung das Setzen von einem Clip ausreichend ist.

→ Rehau · 95111 Rehau · Telefon (0 92 83) 92 83 77-0 · Telefax (0 92 83) 92 83 10 16
www.rehau.de



CALPEDA

Komplettpaket zur Kondensatentsorgung

Das anschlussfertige Kondensatpumpensystem Neotech 14-E 800 für Klimageräte bis 10 kW von Calpeda zeichnet sich durch eine leistungsstarke und geräuscharme Schwingkolbenpumpe aus. Diese ist mit zwei Schwingungsdämpfern aus Gummi fixiert und im Kanal frei aufgehängt. Die Fördermenge reicht mit 14 l/h auch für heiße Tage aus. Der Nutzinhalt des durchsichtigen Tanks beträgt 19 cm³, was die Schalthäufigkeit der Pumpe deutlich reduziert. Neu ist auch die Spannungsversorgung und der Alarmgeber in einem Kabel. Der Kanal (80 x 60 x 800 mm) aus PVC wird mit Abdeckung und Deckendurchführung geliefert. Durch die platzsparende Anordnung von Tank und Pumpe bietet der Kanal nicht nur genügend Raum für zwei isolierte Kältemittelleitungen, sondern auch für alle übrigen Versorgungsleitungen.

→ Calpeda Pumpen Vertrieb · 63755 Alzenau · Telefon (0 60 23) 96 43-30
Telefax (0 60 23) 96 43-33 · www.calpeda.de



ECKERLE

Saugaggregat für Heizöl

Wandhängende Ölbrennwertgeräte ohne Ölbrennerpumpen und Düsen werden künftig besonders den Kleinbrennerbereich revolutionieren. Die Geräte arbeiten mit hocheffizienten Dosierpumpen, die jedoch keine oder nur eine sehr geringe Ansaugleistung für den Brennstoff bieten. Das heißt, dass größere Saugstrecken mittels einer zusätzlichen Saugpumpe überbrückt werden müssen. Eckerle bietet hier ein umfassendes Pumpenprogramm mit niveau- und extern-elektrisch gesteuerten Heizöl-Saugpumpen, die eine optimale Versorgung für die Öl-Brennwerttechnik mit wandhängenden Geräten sicherstellt. Mit der neuen SP-8 wurde z. B. das erste 100 % geruchsfreie Saugaggregat vorgestellt, wodurch der Montageort der Gesamtanlage noch flexibler ausgewählt werden kann. Das Pumpenprogramm deckt Kesselleistungen von 1 bis 1000 kW ab. Alle Geräte erfüllen die Kriterien der EN 12 514.

→ Eckerle Industrie-Elektronik · 76316 Malsch · Telefon (0 72 46) 92 04-0
Telefax (0 72 46) 92 04-43 · www.eckerle.com



ALPHA-INNOTEC

Wärmepumpe online

Der Wärmepumpen-Spezialist Alpha-Innotec ermöglicht mit seinem neuen Alphaweb die Regelung, Ferndiagnose sowie Störungsbehebung der Wärmepumpe von jedem Ort der Welt aus per Internet ohne zusätzliche Hard- und Software. Ein einfacher DSL-Anschluss – am besten mit Flatrate – genügt. Temperaturabsenkung im Urlaub und Anhebung vor der Rückkehr können von unterwegs aus für die richtige Temperatur im ganzen Haus sorgen. Im Wartungs- oder Störfall kann der Installateur aus der Ferne eingreifen: Das System sendet ihm eine Fehlermeldung per SMS, E-Mail oder Fax. Ist eine Fehlerbehebung vor Ort nötig, ermittelt der Heizungsfachmann die Störungsursache bereits vor seinem Einsatz und kann das betreffende Ersatzteil gleich mitbringen.

→ Alpha-Innotec · 95359 Kasendorf · Telefon (0 92 28) 99 06-0
Telefax (0 92 28) 99 06-29 · www.alpha-innotec.de



ALLMESS

Messkapsel mit Ultra- schallzähler



Im Rahmen der SHK Essen präsentierte Allmess erstmals einer breiten Öffentlichkeit den Wärmehähler Integral-MK Ultramaxx, der Ultraschalltechnologie und Messkapselsystem miteinander verbindet. Der Messbereich des neuen Wärmehählers reicht von 2 bis zu 3000 l/h. Durch seine Rückwärtskompatibilität lässt er sich auf sämtliche im Markt befindlichen Allmess-Wärmehähler-Unterteile montieren. Das Gerät ist als Wärmehähler, Kältezähler und als kombinierter Wärme-/Kältezähler erhältlich. Bei dezentraler Warmwasserbereitung mit Wärmetauschern sorgen Varianten mit hohen Abstraten für exakte Messungen. Dank abnehmbarem Rechenwerk lässt sich der Kompaktwärmehähler einfach handhaben. Auch seine erweiterten Diagnosefunktionen und Zusatzanzeigen machen das Gerät nutzerfreundlich: Neben einer Fließrichtungserkennung bietet es eine Schmutz- und Überlastwarnung.

→ Allmess · 23758 Oldenburg · Telefon (0 43 61) 6 25-0
Telefax (0 43 61) 6 25-2 50 · www.allmess.de

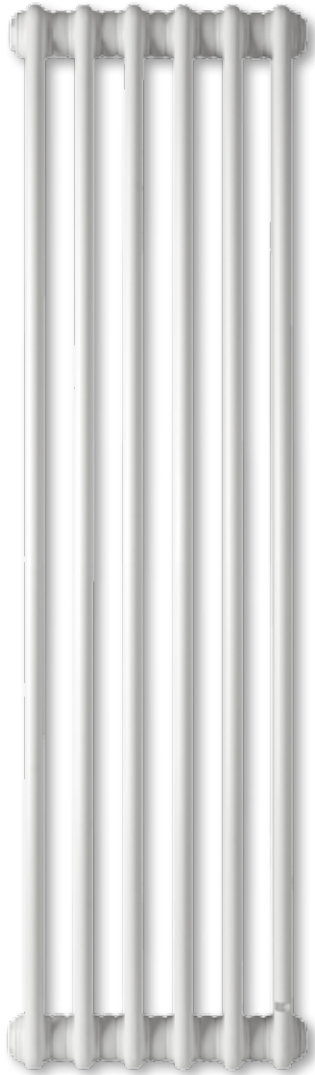
PURMO

Leistungsfähiger Glasheizkörper

Der Glasheizkörper Senja kombiniert die Vorteile eines elektrischen Badheizkörpers mit einer besonderen Ästhetik, hoher Leistungsfähigkeit und einer pflegeleichten Oberfläche. Elektrische Heizkörper sind stets in Bereitschaft und heizen schnell auf. Die emaillierte Glasoberfläche verleiht Senja dabei eine ganz besondere Ästhetik. Dabei lässt das Sortiment aus drei Größen und verschiedenen Farben viel Freiheit für die individuelle Badgestaltung. Lieferbar ist der Heizkörper in rot, schwarz und mit einer Spiegelfront. Hierzu passende, verchromte Handtuchhalter können am Heizkörper montiert werden. Ihre bogenartige Form bietet viel Platz für flauschige Handtücher. Der Thermostat kann bequem per Fernbedienung eingestellt werden. Das Kontrollelement des Heizkörpers enthält standardmäßig ein Radio.

→ Rettig Germany · 38690 Vienenburg · Telefon (0 53 24) 8 08-0 · Telefax (0 53 24) 8 08-9 99 · www.purmo.de





KERMI

Collection Chrom

In der Collection Chrom präsentiert Kermi ausgewählte Heizkörper in edlem Chromoberflächen-Finish und setzt damit ein gestalterisches Highlight im modernen Bad- und Wohnumfeld. Dabei kommen Liebhaber klaren oder organischen Designs gleichermaßen auf ihre Kosten: Credo-Uno, Credo-Half sowie die Basic-Varianten zeigen sich zeitlos-geradlinig, während sich Jive und Icaro durch ihre charakteristisch weiche Heizschlange auszeichnen. Icaro und Basic sind vollständig verchromt. Bei den anderen Modellen lassen sich durch andersfarbige Blenden Akzente setzen, wofür das gesamte Kermi-Farbspektrum zur Auswahl steht. Accessoires, Anschlussverschraubungen und Thermostatköpfe sind ebenfalls in Chrom erhältlich. Neben dem Anschluss an die Zentralheizung ist die Collection Chrom auch für Elektro-Zusatz- oder Elektrobetrieb lieferbar.

→ Kermi · 94447 Plattling · Telefon (0 99 31) 5 01-0 · Telefax (0 99 31) 30 75
www.kermi.de



BEMM

Röhrenradiator für den Klinikbereich

Auf der SHK in Essen stellte Bemm erstmals den Klinik-Röhrenradiator Klira vor. Der Unterschied zu den bekannten Röhrenradiatoren Mera, Vera und Aura liegt in dem um 20 mm vergrößertem Abstand zwischen den Elementen. Hinzu kommt die neue, rückstandsfreie Laserschweißung der Bemm-Softline-Kopfstücke. Die neuen Heizkörper sind überall gut zugänglich und leicht zu reinigen und deshalb besonders geeignet für Allergiker,

Altenheime, Sanatorien und Kliniken. Sie werden in Standard- und Ventil-Ausführung in 85 Modellgrößen produziert und sind mit Beschichtung Hygieneweiß RAL 9016 erhältlich, der antimikrobiellen Beschichtung für besondere Hygiene-Anforderungen.

→ Bemm · 31180 Emmerke · Telefon (0 51 21) 93 00-0 · Telefax (0 51 21) 93 00-84
www.bemm.de

VASCO

Aluminium hilft beim Energiesparen

Aluminium-Heizkörper von Vasco enthalten nur 2 l Wasser. Sie reagieren dadurch sehr schnell auf veränderte Thermostateinstellungen. „Die einzigartigen Profile, die gemeinsam mit der Universität Stuttgart entwickelt wurden, sind eine absolute Innovation“, so Helmut Magyar, Marketing-Leiter bei Vasco. Die Kombination von Konvektions- und angenehmer Strahlungswärme bietet ein erhöhtes Wärmegefühl, wie der Hersteller mitteilt, so dass die Heizung niedriger eingestellt werden kann.“ Das Modell Alu-Zen soll



durch sein Design im modernen Badezimmer als beruhigendes Element dienen. Der Clou: In der unsichtbaren Rille hinter den Seitenprofilen können nach Belieben ein oder mehrere Handtuchbügel aus Aluminium befestigt werden. Optisch scheint es so, als würden die Bügel um den Heizkörper herumschweben.

→ Vasco · BE-3650 Dilsen · Telefon (0032 89) 79 04 11 · Telefax (0032 89) 79 05 00 · www.vasco.be

ZEHNDER

Schnelle Wärme im Bad

Der elektrische Design-Heizkörper für das Bad Zehnder Roda ist mit einem leistungsstarken Heizlüfter kombiniert. Während bei einem konventionellen Elektroheizkörper eine gewisse Aufheizzeit unvermeidlich ist, kann dieses Modell über den Heizlüfter kurzfristig eine hohe Zusatz-Wärmeleistung freisetzen. Zehnder Roda in der Ausführung Twist & Air wird steckerfertig geliefert und ist mit dem beiliegenden Montagezubehör inklusive Bohrschablone einfach zu montieren. Der verdeckt hinter dem Heizkörper angeordnete Heizlüfter besitzt einen Luftfilter, der mit wenigen Handgriffen herausgezogen und gereinigt werden kann.



Das Aufhängen der Handtücher gestaltet sich bequem, da die Flachrohre des Heizkörpers asymmetrisch angeordnet sind. Zudem ist er um 180° schwenkbar. Standardmäßig ist er in Weiß erhältlich, auf Wunsch auch in vielen weiteren Farben und Oberflächen, glänzend oder matt.

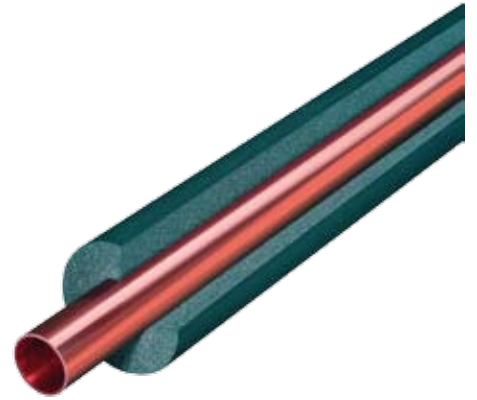
→ Zehnder · 77933 Lahr
Telefon (0 78 21) 5 86-0
Telefax (0 78 21) 5 86-4 11 · www.zehnder-online.de

KAIMANN

Flexible Dämmung zur Energieeinsparung

Kaimann bietet seine Isolierung Kaiflex HTplus in neuem Outfit an. Bei der Weiterentwicklung der Produktreihe wurde darauf geachtet, im Bereich der 50%-Dämmung einen möglichst niedrigen Lambda-Wert und eine Dämmschichtdicke in minimaler Form zu erreichen. Statt Kaiflex HT 13 mm soll künftig ein Kaiflex HTplus 10 mm ausreichen, um die Dämmvorschriften der EnEV zu erfüllen. Zusätzlich soll im Bereich der 9-mm-Dämmung in Zukunft 6 mm Dämmschichtdicke genügen.

→ Kaimann · 33161 Hövelhof · Telefon (0 52 57) 98 50-0 Telefax · (0 52 57) 98 50-5 90
www.kaimann.de



JUDO

Hauswasserstation in Automatik-Version

Die Judo Promi Hauswasserstation vereint gleich drei Funktionen in einem Gerät: Sie filtert Schmutzpartikel, reguliert den Wasserdruck, verhindert Rückfluss in das öffentliche Netz. Bei diesem Gerät kann der Druck individuell eingestellt werden. Die Technik gleicht Druckschwankungen im öffentlichen Rohrnetz aus, schont moderne technische Geräte sowie Armaturen und spart Wasser. Der eingebaute Rückflussverhinderer verhindert ein Rückfließen des Wassers in das öffentliche Versorgungsnetz und ersetzt den zusätzlichen Einbau eines externen Rückflussverhinderers.

Die Hauswasserstation wurde auf der SHK in Essen als Automatik-Version Promimat, mit Rückspülautomatik vorgestellt. Der Zeitpunkt der Rückspülung wird über eine individuell einstellbare Zeitvorgabe ausgelöst.

→ Judo · 71351 Winnenden · Telefon (0 71 95) 6 92-0 · Telefax (0 71 95) 6 92-1 10 · www.judo.eu



KME

Werkseitig gedämmtes Kupferrohr

Das Kupferrohr Wicu Eco von KME ist speziell für den Transport von Warmwasser geeignet, sowohl im Sanitärbereich als auch im Heizungssystem. Aber auch in Solaranlagen kann es als Anbindeleitung zwischen Absorber und dem Speicher oder der Heizungsanlage zum Einsatz kommen. Das Rohr ist werkseitig mit einer speziellen Dämmschicht aus Polyurethan-Schaum (PUR) versehen. Die Wärmeleitfähigkeit des Dämmmaterials beträgt $\lambda = 0,026 \text{ W/mK}$. Wicu Eco ist in den Dimensionen 12 x 1 bis 54 x 2 als Stangenrohr mit EnEV-100-%-Dämmung sowie in den Dimensionen 12 x 1 bis 18 x 1 als Ringrohr mit EnEV-50-%-Dämmung lieferbar. Die Verbindungsstellen werden mit passenden Formteilen des Wicu-Eco-Systemzubehörs nachisoliert.

→ KME · 49023 Osnabrück · Telefon (05 41) 3 21-43 29 · Telefax (05 41) 3 21-43 20 · www.kme.com



HONEYWELL

Hauswasser-Station HS10S

Die modifizierte Hauswasser-Station HS10S von Honeywell integriert einen Feinfilter, einen Druckminderer, einen Rückflussverhinderer und ein Absperrventil. Die Station ist für die Nennweiten 1/2" bis 1 1/4" mit der patentierten Double-Spin-Technologie ausgestattet. Eine Kartusche mit Impeller und außen liegendem Rotor übernimmt die gleichzeitige Reinigung des unteren und oberen Filterbereichs. Ein Memory-Ring dient als Hinweis auf die nächstfällige manuelle Rückspülung. Eine Rückspülautomatik mit Bajonett-Anschluss ist nachrüstbar.

Zur Familie der Hauswasserstationen gehört noch der Hauswasser-Feinfilter F76S. Er ist ebenfalls mit der Double-Spin-Technologie ausgestattet, verfügt aber über keinen Druckminderer, Rückflussverhinderer oder ein Absperrventil. Ein Nachrüstfilter für alle bereits installierten Druckminderer der Baureihe D06F ist ebenfalls erhältlich.

→ Honeywell · 74821 Mosbach · Telefon (0 62 61) 81-0 · Telefax (0 62 61) 81-3 09
www.honeywell.de

ITT LOWARA

Modifizierte Zirkulationspumpen

Bei den neuen Zirkulationspumpen Laing Ecocirc E1-Vario wurde laut Hersteller die Stromaufnahme deutlich reduziert. So sollen die Pumpen in der Standardausführung nur drei bis neun Watt benötigen und die Ausführungen mit Zeitschaltuhr um rund 1,5 Watt darüber liegen. Je nach Auslegung eignen sie sich für die Warmwasserzirkulation in Ein- und Zwei-, bis hin zu Mehrfamilienhäusern. Über einen Drehknopf können sie stufenlos manuell an die jeweiligen Anlagenanforderungen angepasst werden und sind wahlweise mit integriertem

Rückschlag- und Absperrventil erhältlich. Die Stromkosten der neuen Energiesparpumpen sind laut ITT-Lowara im Vergleich zu 25-Watt-Standardpumpen knapp 90 % niedriger.

→ ITT Lowara · 71686 Remseck
Telefon (0 71 46) 93-0 · Telefax (0 71 46) 93-33 · www.laing.de



ALLMESS

Eine Messkapsel für alle Fälle

Das System UniKoax von Allmess ist für den Eich-austausch unterschiedlichster Messkapselwasser-zähler konzipiert. Die Basis bildet die Koaxial-Wasserzählermesskapsel M65 +m, die speziell für den Eich austausch von Fremdfabrikaten entwickelt wurde. In Kombination mit diversen erhält-lichen Adaptern ist dieser Wasserzähler umfas-send einsetzbar – so muss auch bei bereits instal-lierten Gehäusen anderer Anbieter nicht auf Pro-dukte des Oldenburger Unternehmens verzichtet werden. Wie sämtliche Allmess-Wohnungswa-serzähler ist der UniKoax M65 +m standardmä-ßig mit dem modularen Zählwerk +m ausgestat-tet. Das Messgerät kann dadurch jederzeit in ein Fernauslese- oder Fernabfragesystem per M-Bus, Impuls oder Funk eingebunden werden.

→ Allmess · 23758 Oldenburg · Telefon
(0 43 61) 62 50 · Telefax (0 43 61)
62 52 50 · www.allmess.de





SYR

Sicherheitscenter mit Systemcheck

Das Syr Sicherheitscenter 4807 ist für den normgerechten Anschluss von Trinkwassererwärmern konzipiert. Die Kompaktarmatur verfügt über alle nach DIN 1988 und DIN 4807 vorgeschriebenen Bauelemente: In normgerechter Anordnung enthält sie eine Doppelabspernung mit Prüfmöglichkeit für den Rückflussverhinderer, ein um 360 Grad drehbares Membran-Sicherheitsventil mit Edelstahlsitz und Ablauftrichter sowie eine Durchströmungsarmatur mit Wartungsabspernung für das Membranausdehnungsgefäß (MAG). Das Sicherheitscenter ist in Eck- oder Durchgangsausführung erhältlich und kann waagrecht oder senkrecht eingebaut werden. Dabei kann der Zu- und Ablauf von links oder rechts, von oben oder unten, erfolgen.

Zur Überprüfung des ordnungsgemäßen Anlagenzustands hat Syr mit dem Systemcheck ein neues Feature im Ablauftrichter des Sicherheitsventils integriert. Auf Knopfdruck zeigt eine grüne LED-Leuchte den normalen Betrieb an. Registriert der Systemcheck allerdings das Abblasen des Sicherheitsventils und damit den Austritt von Wasser über den Trichter, meldet dies eine rote LED-Leuchte.

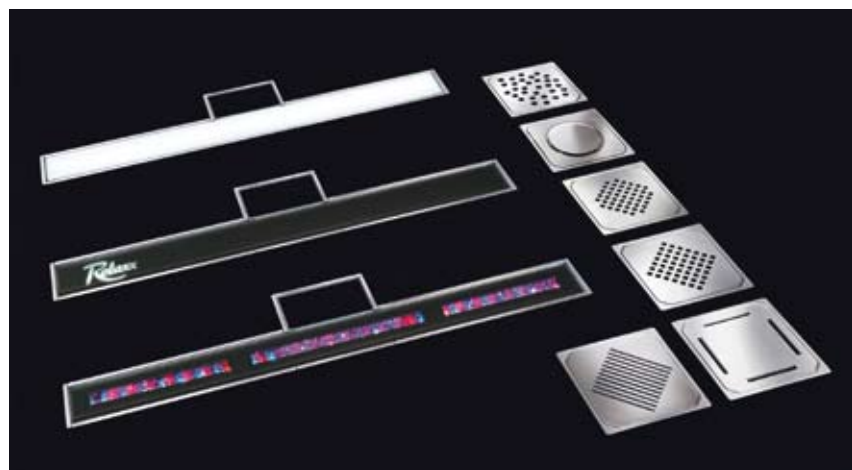
→ Syr · 41352 Korschenbroich · Telefon (0 21 61) 61 05-0 · Telefax (0 21 61) 61 05-20 · www.syr.de

KESSEL

Leuchtende Duschrinnen

Die leuchtenden Duschrinnen der Serie Linearis Super 60 Individual von Kessel kommen mittels einer Induktionslösung ohne Akkus aus. Die Stege der Duschrinnen werden mit Niedervolt-LEDs beleuchtet und einfach auf den Rinnenkörper gesetzt. Das Kabel für den Strom sowie ein Kabellehrrohr sind bereits im Rinnenkörper vormontiert. Nachdem der Installateur die Rinne eingebaut hat, muss der Elektriker diese nur noch an den bestehenden Lichtschalter oder einen Bewegungsmelder anschließen.

→ Kessel · 85101 Lenting · Telefon (0 84 56) 27-0 · Telefax (0 84 56) 27-1 02
www.kessel.de



FRÄNKISCHE

Alpex L in neuer Dimension

Die Fränkischen Rohrwerke bieten ihr Alpex L-System nun auch in der Dimension 75 x 5 mm an. Alpex L ist für die Verlegung von langen Rohrstreifen in Industriegebäuden oder bei der Installation von Kellertrassen bzw. Steigleitungen in Wohnhäusern geeignet. Die Erweiterung um die neue Dimension ermöglicht eine durchgängige Installation auch in größeren Objekten. Zudem lassen sich Übergänge im Dimensionsbereich von 16 bis 32 mm mit dem Alpex F50 Profi System kombinieren.

→ Fränkische Rohrwerke · 97486 Königberg · Telefon (0 95 25) 88-5 55 · Telefax (0 95 25) 88-1 53 · www.fraenkische.de





ACO HAUSTECHNIK

Bodenebene Duschrinne mit Holzrost

Bei dem Duschentwässerungssystem Aco ShowerDrain Walk-in handelt es sich um eine Entwässerungswanne aus Edelstahl, die schwellenfrei eingebaut wird und der ein Holzrost als Abdeckung dient. Zwei Einbaupositionen stehen zur Wahl: Vollständig außerhalb der Duschkabine, also vor der Tür bzw. dem Zutritt; oder in die Duschkabine hineinreichend. Die passenden Holzroste hierfür stehen in den Längen 700, 800, 900, 1000 und 1200 mm, Breite jeweils 500 mm zur Verfügung.

Für die Aufnahme großer Wassermengen gibt es die Entwässerungslösung auch mit Bodenablauf und integriertem Geruchverschluss. Die Abdeckung der Wanne besteht aus zwei Teilen: Einem Holzrost, Breite 410 mm, der sich außerhalb der Duschkabine befindet und einem schmalen Rost aus Glas oder Mineralwerkstoff, der innerhalb der Duschkabine liegt. Auch diese Variante wird bodengleich eingebaut. Hierfür gibt es den Holzrost in zwei Varianten: aus hellem Teak- und dunklem Lapachoholz. Beide Hölzer sind mit einer speziellen Oberflächenbeschichtung versiegelt, die den Rost nachhaltig vor Wasser, Seife und Shampoo schützt.

→ Aco Haustechnik · 36457 Stadtlengsfeld · Telefon (03 69 65) 8 19-0
Telefax (03 69 65) 8 19-3 61 · www.aco-haustechnik.de

ILLBRUCK

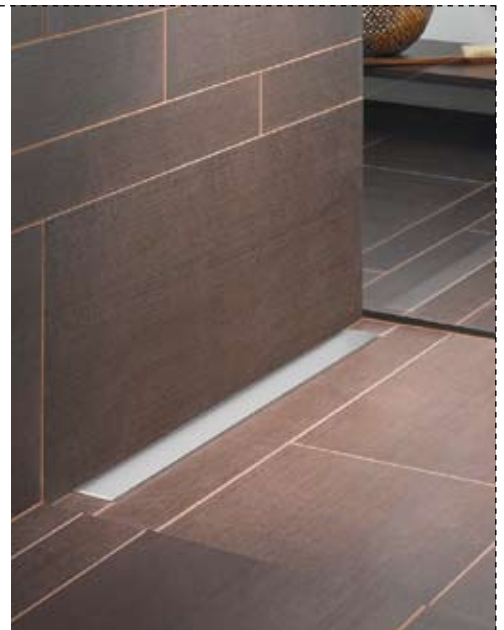
Entwässerung ohne sichtbaren Ablauf

Mit der Neuheit Poresta Slot S präsentiert Illbruck eine Weiterentwicklung seiner Schatzenfugentwässerung ohne sichtbaren Ablauf. Während das Vorgänger-Modell noch über ein beidseitiges Gefälle und somit über eine Schlitzentwässerung über Eck verfügt, ist die Neuentwicklung bei einseitiger Gefälleführung einsetzbar. Damit können auch großformatige Fliesen- und Natursteinbeläge mit wenig Fugenteil und ohne Gefälleschnitt verlegt werden. Darüber hinaus konnte durch ein neu entwickeltes Ablaufsystem die Aufbauhöhe bei waagerechtem Ablauf

auf 105 mm reduziert und gleichzeitig die Ablaufleistung auf 42 l/min erhöht werden.

Das Produkt ist in zwei Standardgrößen 1200 x 1200 mm sowie 1200 x 2000 mm erhältlich und kann individuell gekürzt werden. Poresta Slot S wird werksseitig mit einer KMK-Beschichtung ausgestattet und ist im Komplettsystem mit dem entsprechenden Abdichtzubehör erhältlich.

→ Illbruck · 34537 Bad Wildungen
Telefon (0 56 21) 8 01-0 · Telefax (0 56 21) 8 01-2 78 · www.illbruck-sanitaertechnik.com



TECE

Neuheiten für Drainline-Duschrinnen

Für seine Drainline-Duschrinnen bietet Tece Glasabdeckungen in sechs Längen von 700 bis 1500 mm in den Farben Mintgrün, Schwarz und Weiß an. Die neuen Abdeckungen bestehen aus Sicherheitsglas mit gerundeten Kanten, das durch einen Spezialkleber mit dem darunterliegenden Edelstahlrost fest verbunden ist. So halten die Glasabdeckungen einer Belastung von bis zu 300 kg stand.

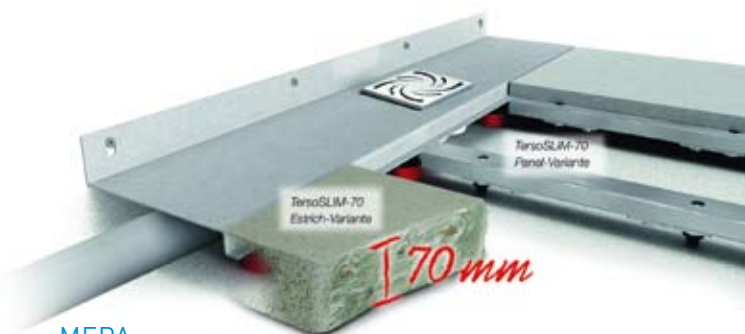
Tece-drainline-Duschrinnen sind flache Edelstahlrinnen mit integriertem Geruchverschluss. Neben einer verfliesbaren Mulde und den neuen Glas-Versionen bietet Tece matte oder glänzende Roste in verschiedenen Design-Varianten an. Lieferbar sind die Duschrinnen als Längs- oder Eckrin-

nen in unterschiedlichen Standardmaßen – und auch als Maßfertigung für jede Duschsituation.

Mit neuen höhenverstellbaren Füßen hat Tece zudem das Montagesystem der Duschrinnen weiterentwickelt. Die Montagefüße werden in den Fußbügel der Rinne eingeklipst. Ein Kontern von Muttern entfällt. Die Montagefüße mit einem Verstellbereich zwischen 92 und 139 mm können für die meisten Aufbauhöhen eingesetzt werden. Für den DN-70-Ablauf mit einer Ablaufleistung von 1,3 l/s bietet Tece extra Montagefüße mit einem verstellbaren Bereich von 137 bis 184 mm an.

→ Tece · 48282 Emsdetten · Telefon (0 25 72) 9 28-0 · Telefax (0 25 72) 9 28-1 24 · www.tece.de





MEPA

Systemlösung für bodengleiche Duschen

Das neue Mepa Ablaufmodul Terso-Slim-70 verfügt über eine Ablaufleistung von 0,5 l/s und ist bei Estrichhöhen von 70 mm bis 190 mm einsetzbar. Mit dieser universell einsetzbaren Systemlösung können bodengleiche, verfließbare Duschen nicht nur in Neu-, sondern auch in Altbauten realisiert werden. Das Produkt ist in zwei Varianten lieferbar: Bei der reinen Estrich-Variante montiert der Installateur das mit höhenverstellbaren Stellfüßen ausgestattete Ablaufmodul und verlegt die Ablaufverleitung. Den Rest erledigen hierbei Estrich- und Fliesenleger.

Bei der Panel-Variante gehört hingegen zum Lieferumfang auch eine speziell für diese Lösung produzierte, direkt befließbare Powerpanelplatte und ein höhenverstellbarer Montagerahmen für den stabilen Unterbau. Hierbei kann die Powerpanelplatte an der Baustelle auf das erforderliche Maß des Duschbereichs zugeschnitten werden. Die Panel-Variante ist auch bei Holzbalkendecken einsetzbar. Für das Edelstahl-Ablaufmodul stehen vier verschiedene Design-Ablaufroste zur Verfügung.

→ Mepa · 53619 Rheinbreitbach · Telefon (0 22 24) 9 29-0 · Telefax (0 22 24) 9 29-1 24 · www.mepa.de

GRÜNBECK

Neuer Weichwassermeister

Der neue Weichwassermeister GSX von Grünbeck ist wie sein Vorgänger eine Doppelenthärtungsanlage und funktioniert nach dem Pendelprinzip. Die beiden Austauscher arbeiten abwechselnd, so dass immer weiches Wasser ohne Ansteigen des Druckverlustes zur Verfügung steht. Der Prozess wird durch ein Zentralsteuerventil mengenabhängig gesteuert. Eine Austauscherflasche sorgt für weiches Wasser, während die zweite regeneriert und danach auf ihren Einsatz wartet.

Bevor die regenerierte Austauscherflasche ihren Betrieb aufnimmt wird sie komplett durchgespült und das

Erstfiltrat vollständig verworfen. Somit geht eine frisch desinfizierte und regenerierte Austauscherflasche in Betrieb. Dank der Umsetzung der neuen Technik aus der Industrie-Enthärtungsanlage Delta-p sinkt die Dauer der Regeneration um mehr als 60% auf nunmehr 20 min. Der neue Weichwassermeister GSX wurde bereits zur DVGW-Zertifizierung angemeldet.

→ Grünbeck · 89420 Höchstädt

Telefon (0 90 74) 41-0

Telefax (0 90 74) 41-1 00

www.gruenbeck.de



